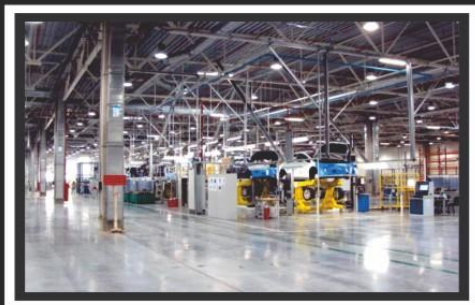


С НАМИ ВЫГОДНО И УДОБНО РАБОТАТЬ!

СХЕМА ПРОЕЗДА

С НАМИ ВЫГОДНО И УДОБНО РАБОТАТЬ!

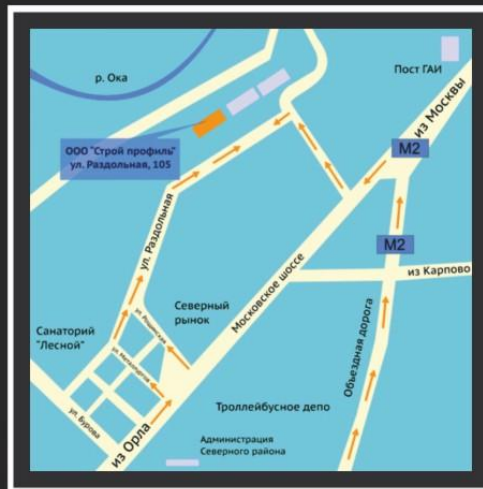
11. Успешный опыт реализации крупных объектов.



PEUGEOT CITROEN завод по сборке автомобилей, г. Калуга, 2010 г.
Общая площадь крытых сооружений составляет 129 234 м².



Завод по выпуску напольных покрытий ТАРКЕТТ, г. Мытищи, 2011 г.
Общая площадь застройки - 40 495 м²



КОНТАКТЫ:

Генеральный директор
Литвинов Владимир Викторович
boss@stroy-profil.ru

Ведущий менеджер проекта
Зайцев Сергей Евгеньевич
Тел. 8-960-655-16-61
zs@stroy-profil.ru
www.stroy-profil.ru

Завод конструкционных труб
ООО "Строй-Профиль"
302025 г. Орел, ул. Раздольная, д. 105
(территория Индустриального парка "Орел")

Трубная заготовка для водяного пожаротушения от трубного завода конструкционных труб

СТРОЙ-ПРОФИЛЬ



Завод конструкционных труб "Строй-Профиль" основан в 2001 году. Основная продукция завода: стальные электросварные водогазопроводные и профильные трубы малого и среднего диаметра. С 2009 года успешно освоено производство трубных заготовок для водяного пожаротушения.



1. Готовая труба ходовых диаметров на складе для быстрого начала монтажа на объекте.



Уточнить складской остаток можно по запросу на e-mail: zs@stroy-profil.ru



2. Быстрое производство дополнительного объема – срок от заказа до поставки готовой продукции 10 дней.

3. Комплектация муфтами с нашего склада.



4. Установка и приварка отводов резьбовых и под муфту по чертежам заказчика.



5. Изготовление по запросам и в наличии на складе:

- ♦ колено 90° (25 – 350);
- ♦ колено 45° (25 – 350);
- ♦ переходы концентрические под муфту 65x50 – 300x250.



6. Собственное производство труб с нужными параметрами (толщина стенки, диаметр и длина труб) гарантированного качества.

7. Резка труб в размер на высокопроизводительном профессиональном оборудовании. Высокая точность реза, резка без заусенцев и загибов.



8. Накатка шлицев на высокопроизводительном точном оборудовании.

9. Качественная окраска (3 слоя).

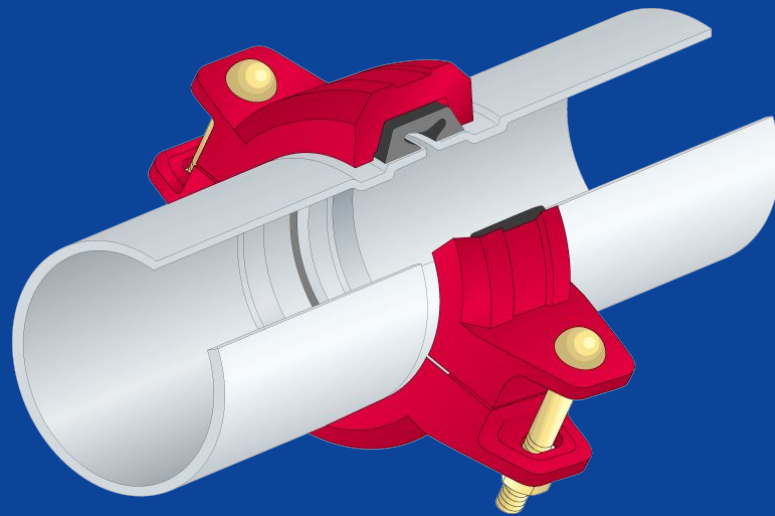


10. Доставка на объект заказчика.



Назначение

Соединение труб водозаполненных и сухотрубных установок пожаротушения

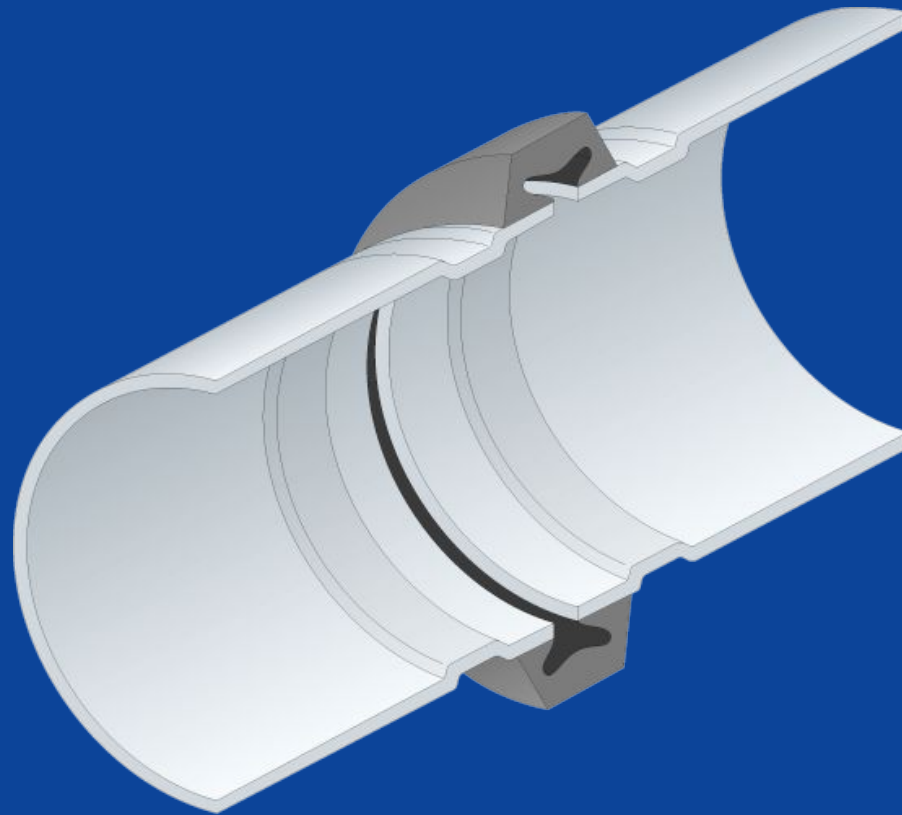


Характеристика

- Наружный диаметр соединяемых труб - 26-609 мм
- Рабочее давление транспортируемой среды - до 69 бар
- Виды транспортируемых сред - воздух, вакуум, питьевая вода, нефть, кислоты, щелочи, масла
- Допускаемый угол поворота осей соединяемых труб - до 4 град.
- Допускаемое перемещение труб в осевом направлении - до 4,8 мм на одно соединение

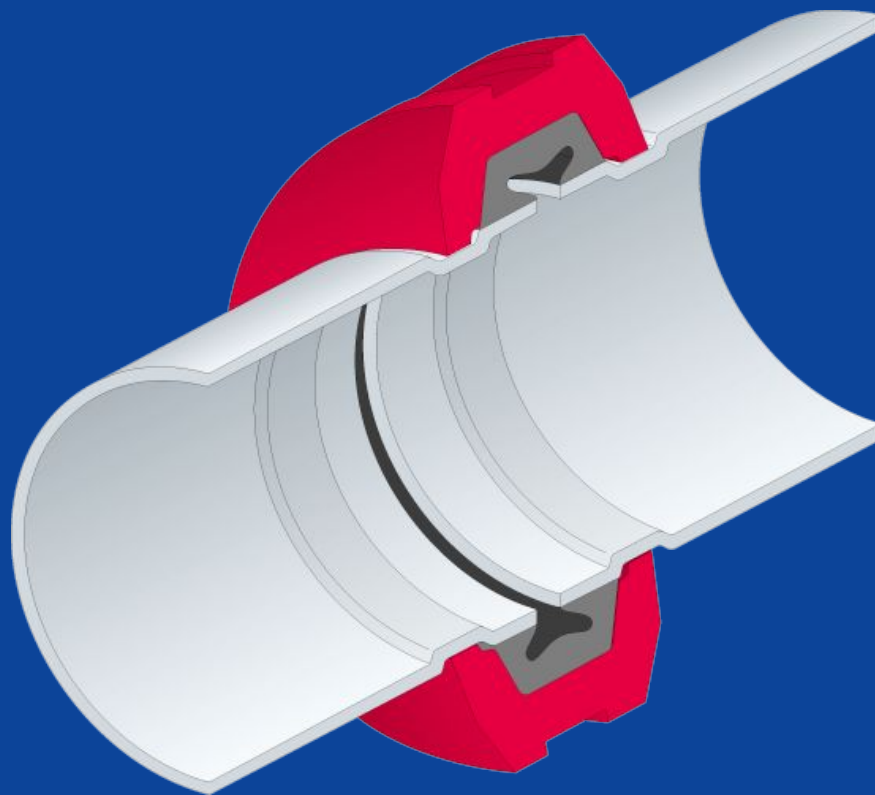
Составные части

Первый шов – манжета



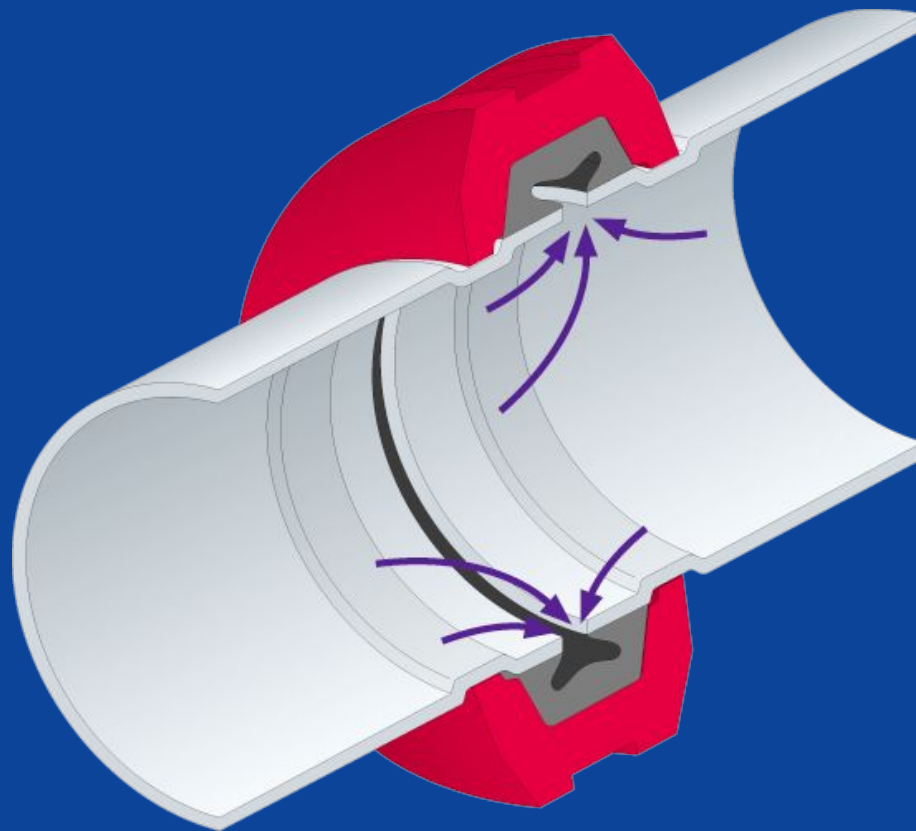
Составные части

Второй шов – ковкий чугун

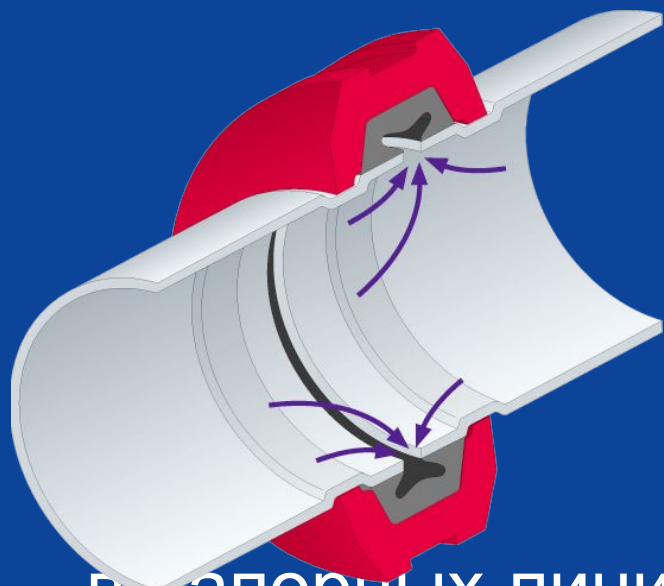


Составные части

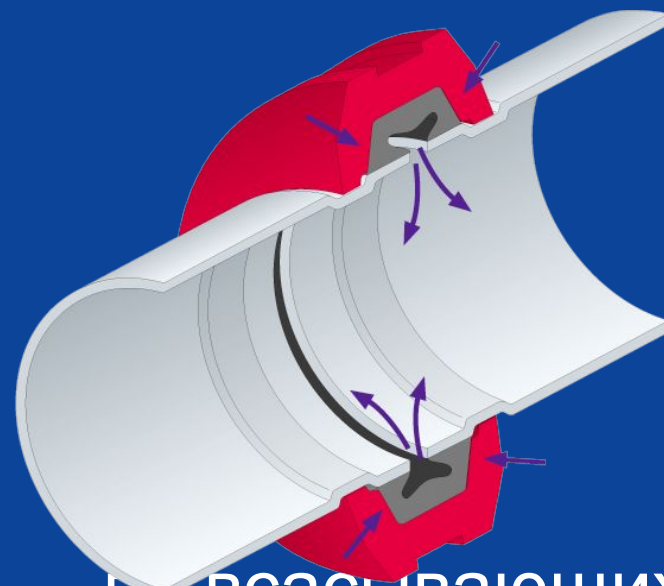
Третий шов – использование давления



Обеспечение герметичности соединения



...в напорных линиях

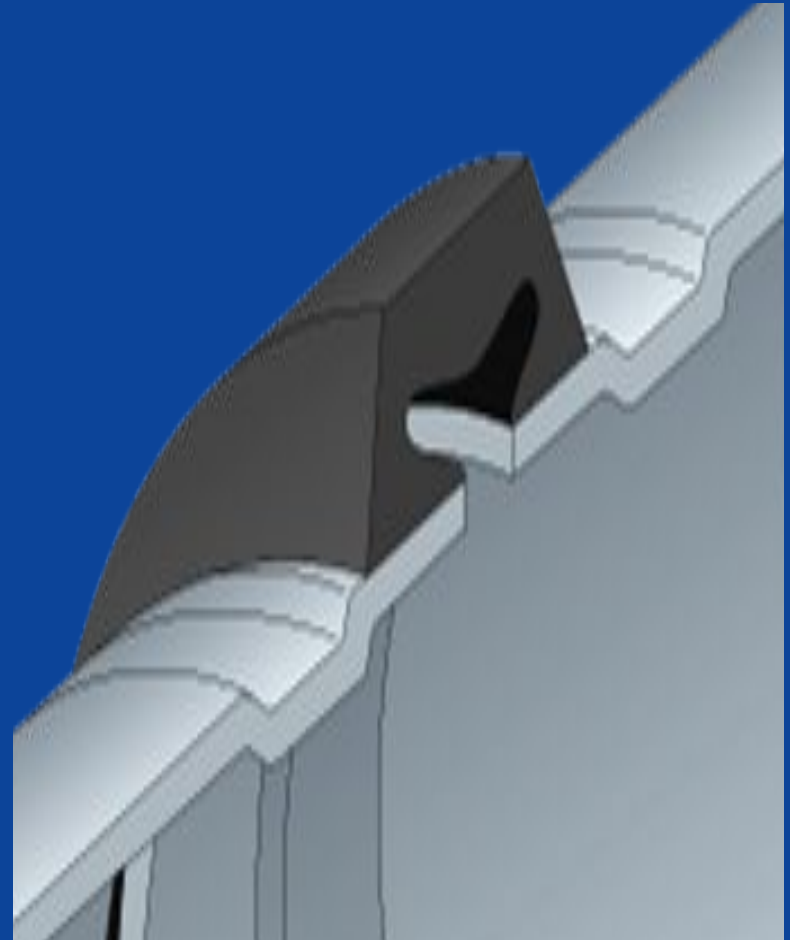


...во всасывающих

ЛИНИЯХ

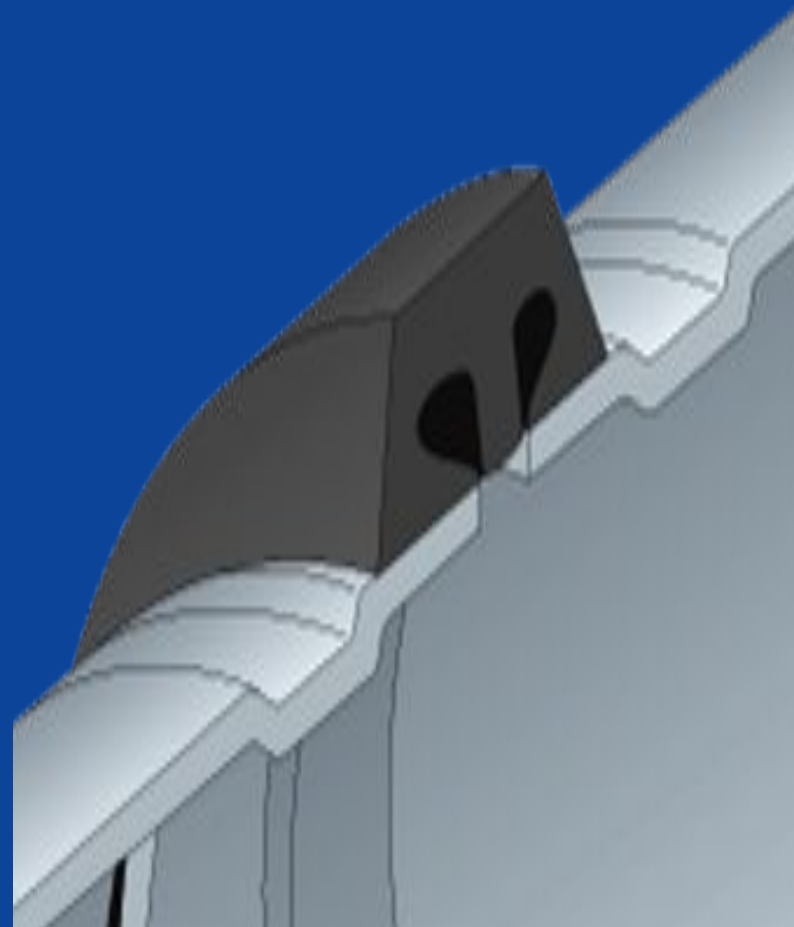
«С» тип манжеты

Для наполненных
средой трубопроводов



«ТРИ» тип манжеты

- Сухотрубные системы пожаротушения
- Пневмопроводы
- Транспортировка сред с отрицательными температурами



Лояльность для Типы муфт



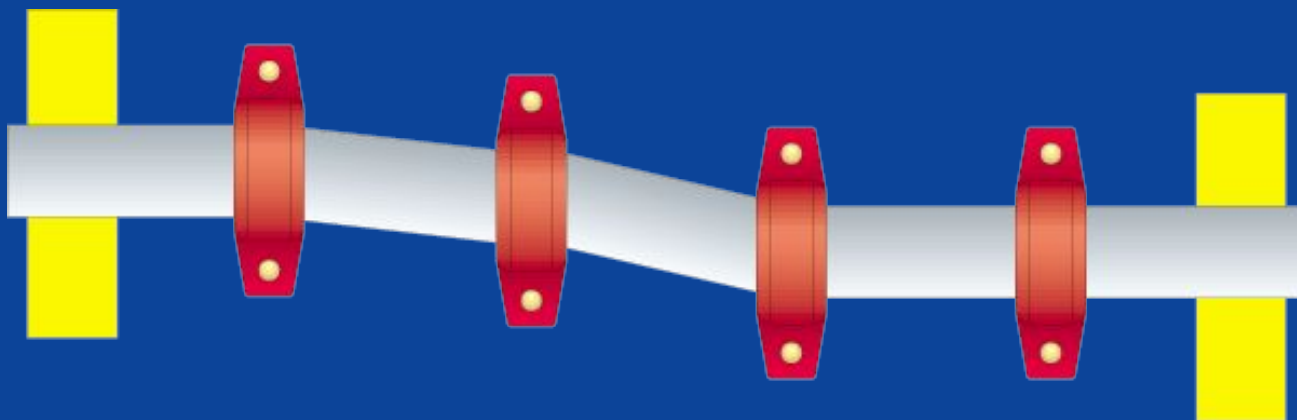
Компенсирующие муфты



"глухие" муфты

Представление соединительных муфт Grinnell

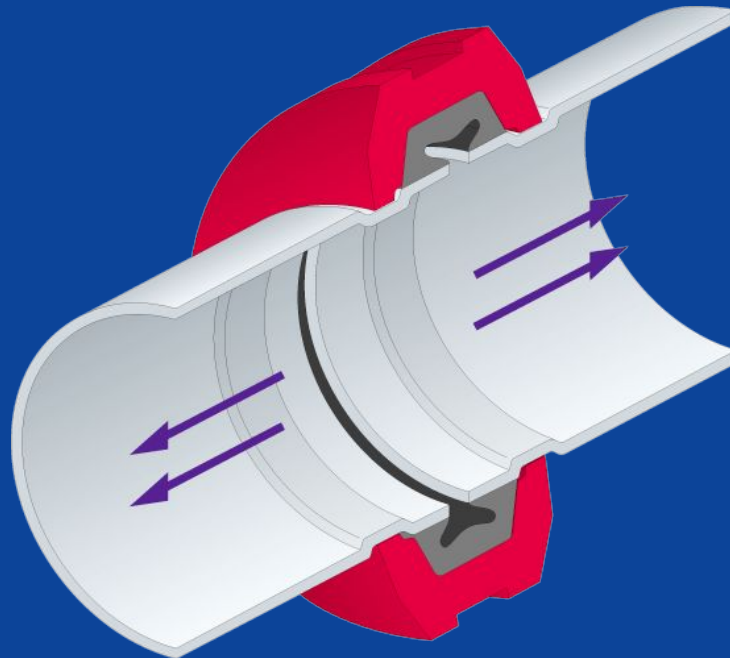
Перекус / Прогиб



Компенсирующие муфты

Представление соединительных муфт Grinnell

Самоусиливающаяся муфта



Компенсирующие и "глухие" муфты

Представление соединительных муфт Grinnell

Перемещение в осевом направлении до 4,8 мм



Компенсирующие муфты

Представление соединительных муфт Grinnell

Поворот оси одной трубы относительно оси второй на угол до 4°



Компенсирующие муфты

Представление соединительных муфт Grinnell

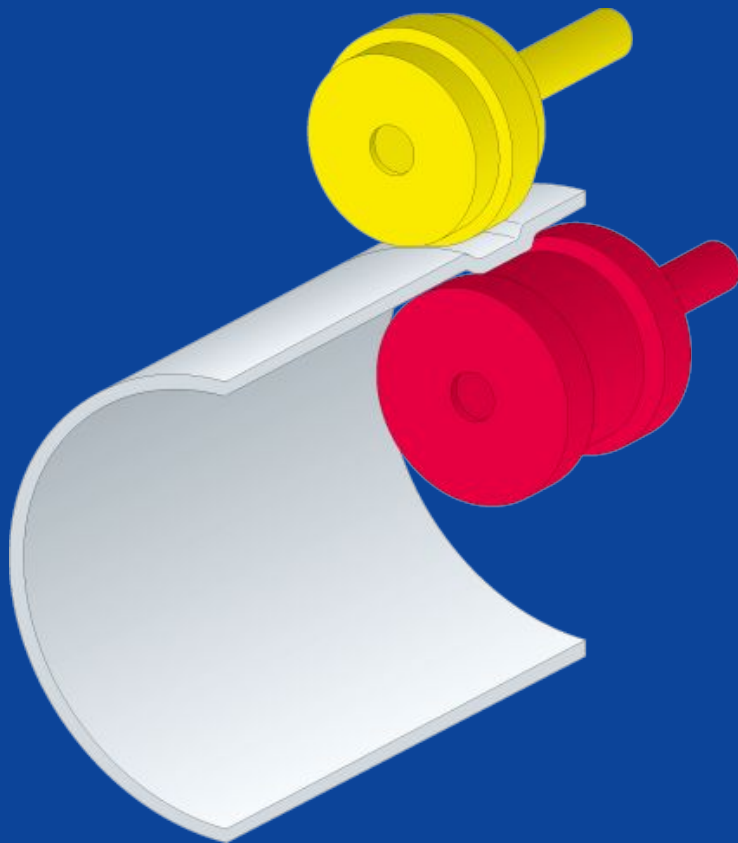
Уменьшение шумов / вибраций



Компенсирующие и "глухие" муфты

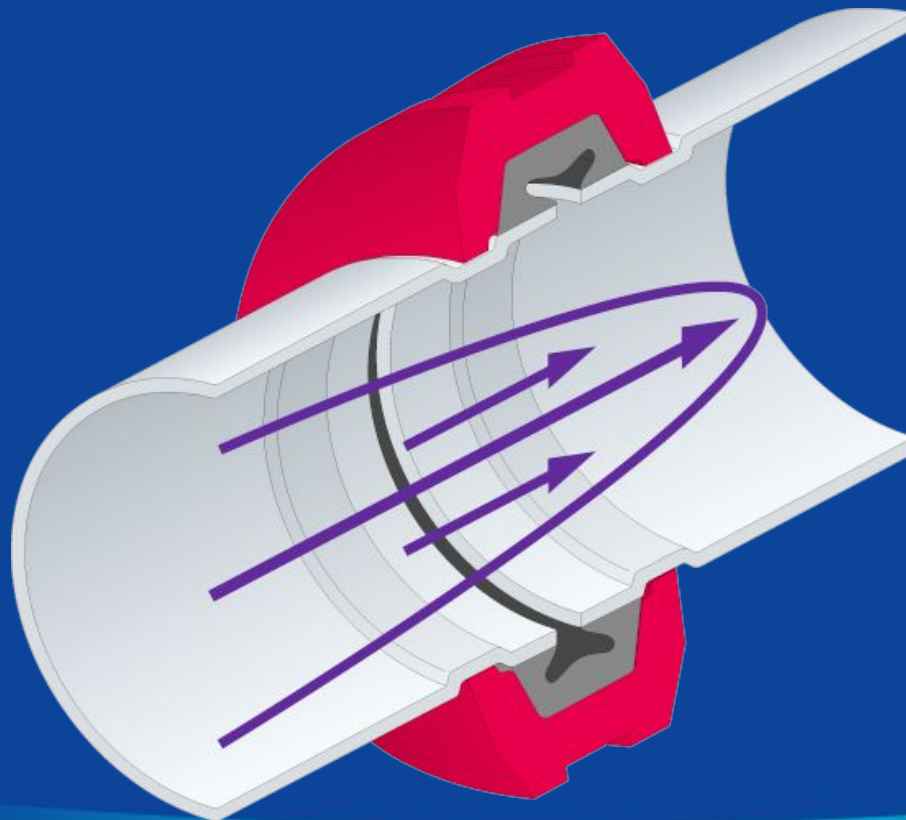
Представление соединительных муфт Grinnell

Заготовка шлица в месте сборки трубопровода



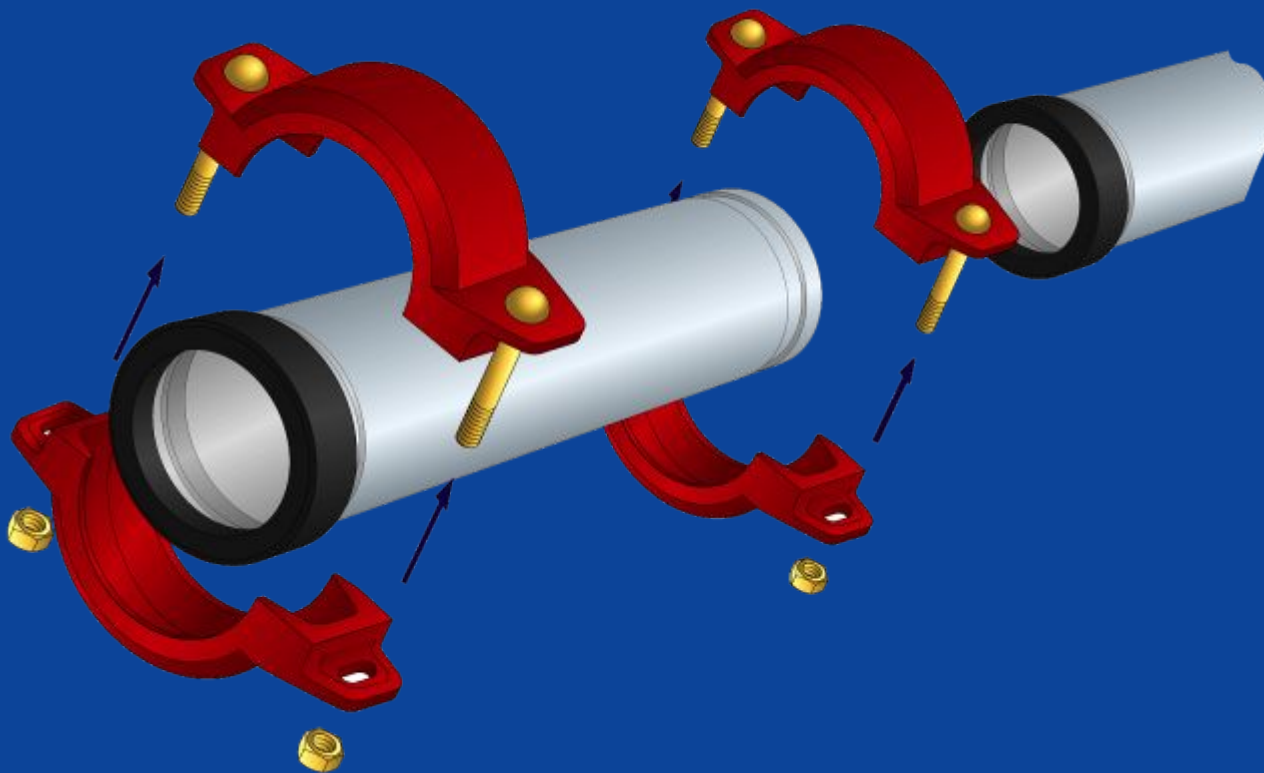
Представление соединительных муфт Grinnell

Гидравл. сопротивление $\ll 1\%$ потеря давления
(измерения при диаметре 1")

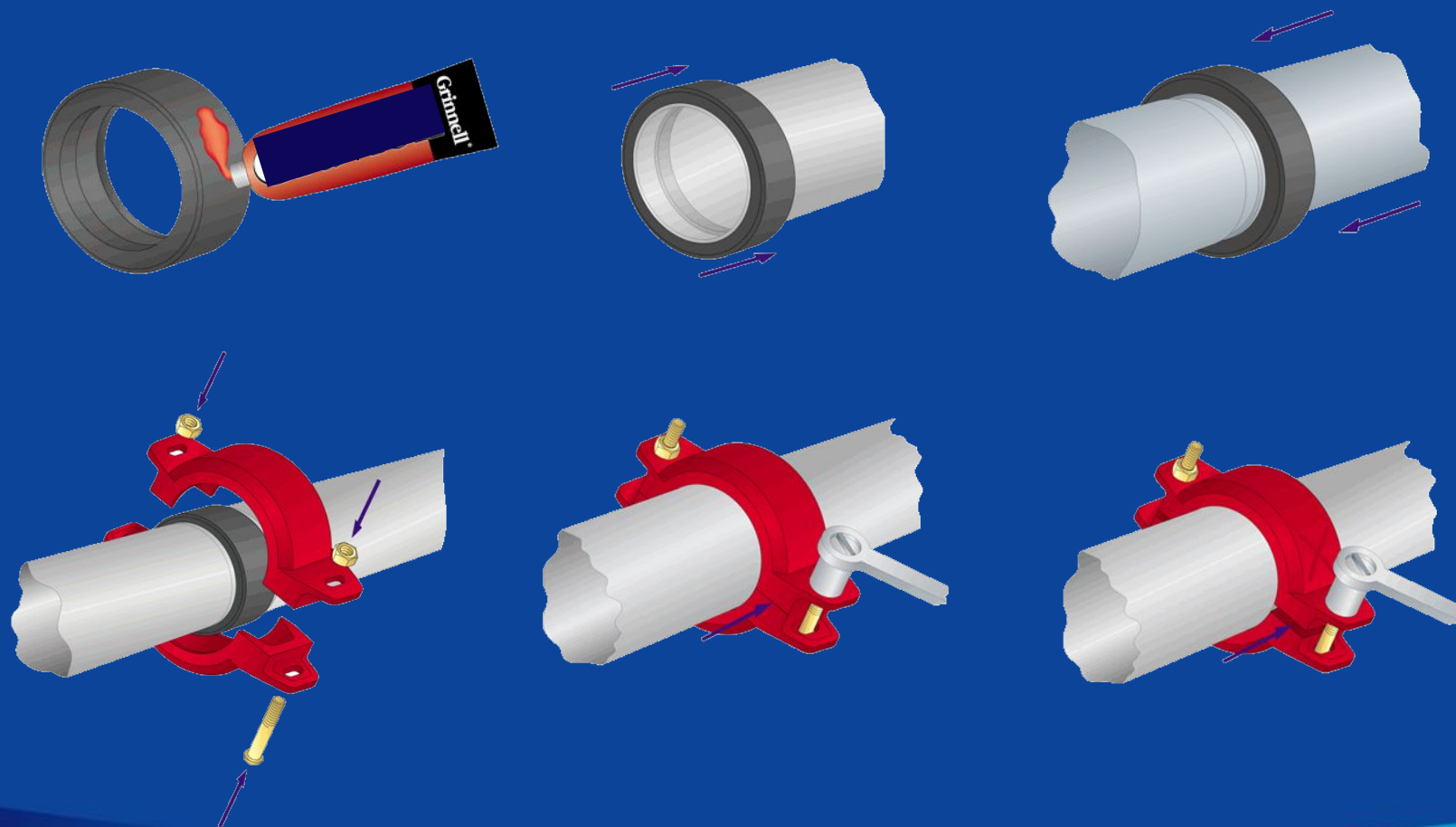


Представление соединительных муфт Grinnell

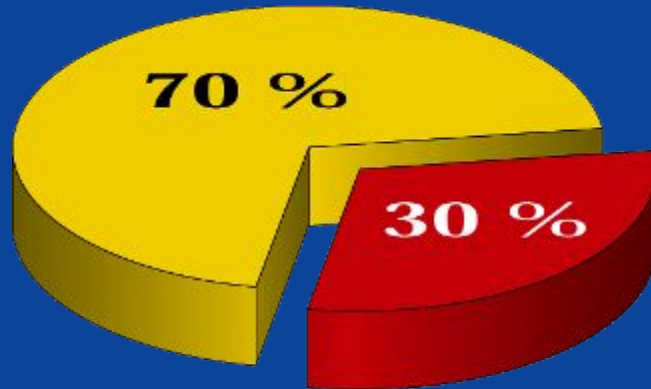
Сборка / Разборка



Этапы монтажа



Стоимость материала и работ



Welded



Grooved



Опасные и вредные факторы в зоне пребывания рабочего-сварщика

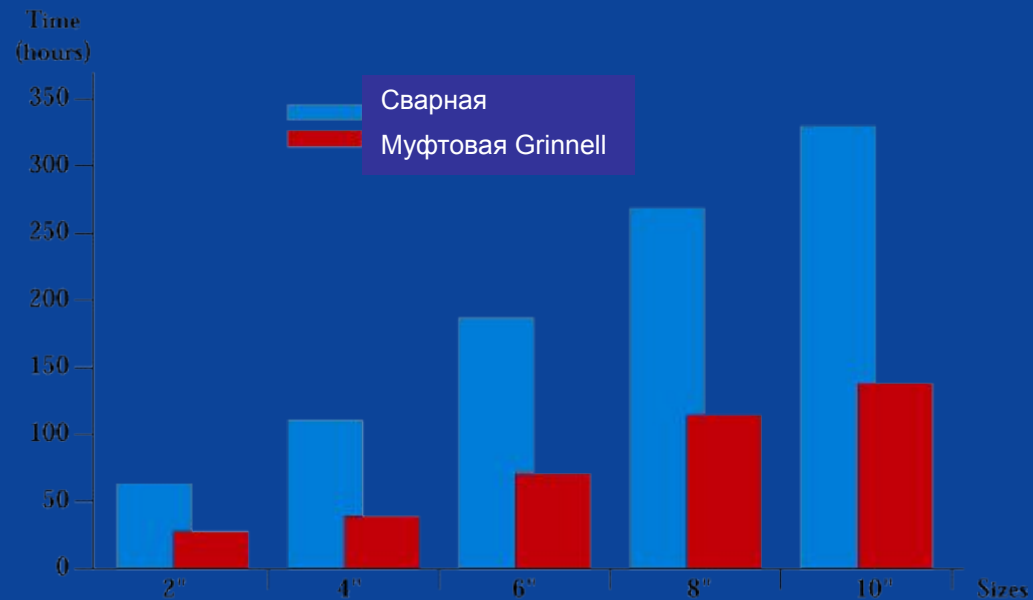
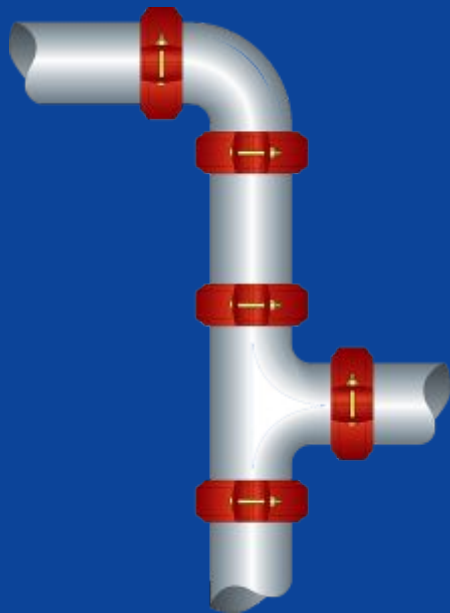
- Повышенная запыленность и загазованность воздуха рабочей зоны
- Повышенная температура поверхностей оборудования, материалов
- Повышенная температура воздуха рабочей зоны
- Повышенный уровень шума на рабочем месте
- Опасный уровень напряжения в электрической цепи, замыкание которой может произойти через тело человека
- Повышенный уровень электромагнитных излучений
- Повышенная яркость света
- Повышенный уровень ультрафиолетовой радиации
- Повышенный уровень инфракрасной радиации
- Физические перегрузки
- Нервно-психические перегрузки

Согласно ГОСТ 12.3.003-86

-
- Отсутствие потребности не только в местной, но и в общей вытяжной вентиляции
 - Никаких нестационарных рабочих мест
 - Никаких помех другим бригадам работающих
 - Никаких удостоверений о квалификационной группе по технике безопасности
 - Допускаются к работе ЖЕНЩИНЫ
 - Никакого контроля за состоянием воздушной среды
 - Отсутствие нарядов-допусков на особо опасные работы в замкнутых и труднодоступных пространствах:
 - никаких контрольных постов для наблюдения за электросварщиками;
 - никакой непрерывно работающей местной вытяжной вентиляции

-
- Тщательная и современная подготовка объекта под монтаж
 - Внедрение индустриализации работ
 - Внедрение современных средств механизации работ
 - Унифицированные конструктивные элементы
 - Высокопроизводительное оборудование
 - Заготовительные базы, работы
 - Трудоемкие процессы
 - Линейный персонал
 - Сроки выполнения работ сокращаются
 - Уменьшается влияние природно-климатических факторов на качество и сроки

Скорость монтажа



Установка 100 м трубы, включая фитинги и подготовку к работе

Преимущества

- Надежная – протестирована и одобрена главными сертификационными центрами
- Безопасная – установка без использования сварки
- Простая установка – простое оборудование и обучение персонала
- Чистая – без ядовитых газов в рабочей зоне, отсутствие чужеродного материала в трубопроводе
- Компактная – в отличие от сварных / фланцевых соединений не требует много пространства для установки
- Быстрая установка – экономия времени до 65%
- Экономичная – до 40% экономии на общей стоимости монтажа
- Габаритные размеры и масса удобны для проведения ремонтных работ (разборки, замены) в процессе эксплуатации

Представление соединительных муфт Grinnell

• Муфты:

- глухие стандартные
- Глухие усиленные
- компенсационные усиленные
- компенсационные стандартные
- редукционные
- фланцевые



Фасонные части Grinnell

- 90° Колена
- 45° Колена
- Тройники
- Редукционные тройники
- Заглушки
- Концентрические переходники
- Эксцентрические переходники
- Кресты
- Заглушки со сливом
- Редукторы



Представление соединительных муфт Grinnell

• Фланцы



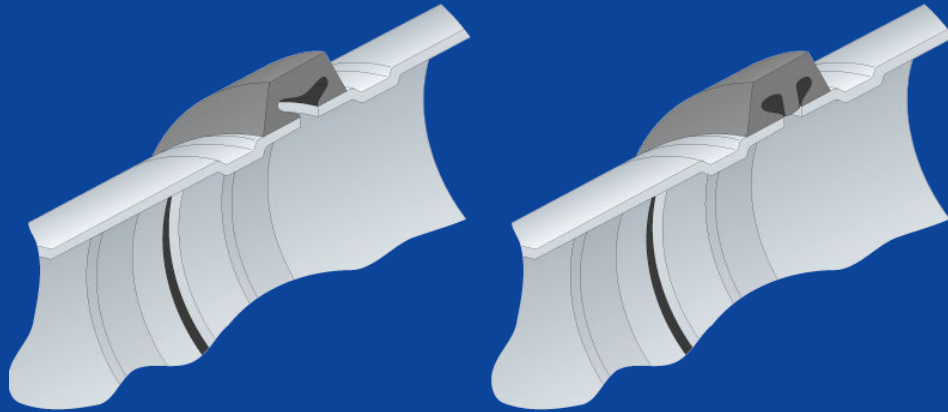
Представление соединительных муфт Grinnell

- Тройники:

- с резьбой
- со шлицем



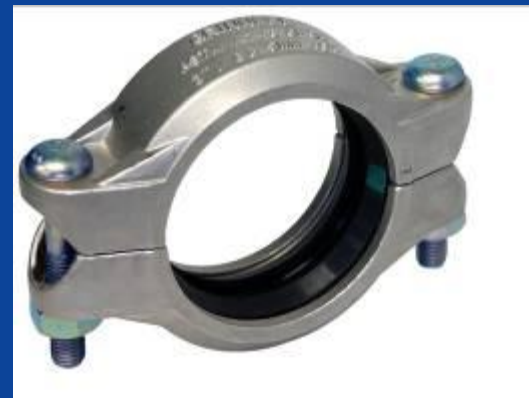
Материал манжеты



тип Е – Зеленая полоса	«С» тип	**ЭПДМ
тип Е – Зеленая полоса	«Три» тип	**ЭПДМ
тип Е– Оранжевая полоса	«С» тип	**Буна
тип ЕН – Зеленая/желтая полоса	«С» тип	**ЭПДМ-ПВ
тип О – Голубая полоса	«С» тип	**Витон
тип Л – Красный полоса	«С» тип	**Силикон

Защита корпуса муфты от коррозии

- ...окрашиванием (RAL3000)
- ...горячим цинкованием
- ...изготовлением из нержавеющей стали
- Болты, гайки, шайбы имеют гальваническое покрытие



Разрешения на соединительных муфт Grinnell

• Противопожарная защита



• Питьевая вода



• Морские службы



• Другое



Применение соединительных муфт Grinnell

- Рынок охлаждающих устройств
 - ATAG / Ital Frigo / Trane / Carrier / York
- Рынок охладительных установок
 - Ionics, Norit, OTV, Zenon, и т.д....
- Рынок компрессоров/ генераторов
 - Grundfoss, Atlas Copco
- Рынок подъемных устройств
 - OTIS / Schindler / Thyssen Krupp
 - В основном муфты до 3”

Рынок водоочистных сооружений

- Нержавеющая сталь или оцинкованные
- Обратный осмос: усиленные муфты, размеры до 4"
- Суперфльтрация: стандартные муфты, размеры до 12"

Система водоочистки [Ionics & Finaxo]



Применение соединительных муфт Grinnell

- Механический рынок

- Промышленный рынок

- Bayer
 - Shell
 - Siemens Delaval
 - Dalmine
 - Другие.....

- Потребность во всех видах продукции. Часто требуются манжеты из Витона и Силикона

Отзывы о муфтовых соединениях Grinnell

- Применение для противопожарной защиты - Германия



Отзывы о муфтовых соединениях Grinnell

• Системы обогрева/охлаждения - Великобритания



Отзывы о муфтовых соединениях Grinnell

• Дренчерная система [Собор в Руане, Франция]



Отзывы о муфтовых соединениях Grinnell

- Системы подогрева/охлаждения - Великобритания



Конкуренция

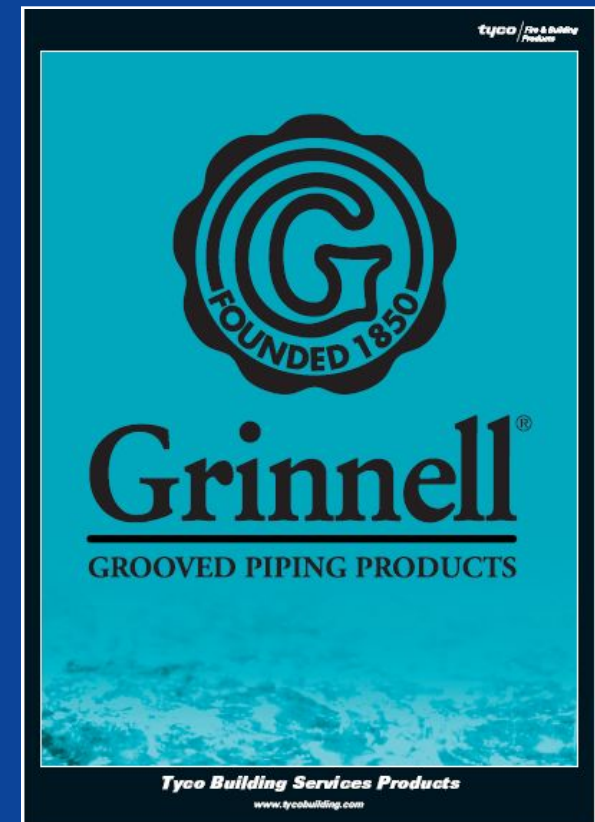
- Традиционные методы соединения труб

- сварные
- фланцевые
- резьбовые
- раструбные



Конкуренция

- соединительных муфт Grinnell это:
 - Полный комплект включая клапаны, спринклеры
 - Сертификаты
 - Службы:
 - Доступность, даже для небольших заказов
 - Техническая поддержка – Инженерный отдел
 - Присутствие в регионе
 - Ответственность за доставленную продукцию
 - Тусо BSP предлагает собственную продукцию Тусо
 - Тусо продолжает расширять диапазон продукции



С НАМИ ВЫГОДНО И УДОБНО РАБОТАТЬ!

СХЕМА ПРОЕЗДА

С НАМИ ВЫГОДНО И УДОБНО РАБОТАТЬ!

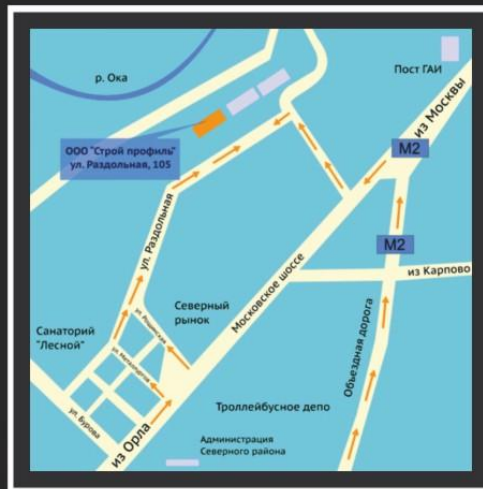
11. Успешный опыт реализации крупных объектов.



PEUGEOT CITROEN завод по сборке автомобилей, г. Калуга, 2010 г.
Общая площадь крытых сооружений составляет 129 234 м².



Завод по выпуску напольных покрытий ТАРКЕТТ, г. Мытищи, 2011 г.
Общая площадь застройки - 40 495 м²



КОНТАКТЫ:

Генеральный директор
Литвинов Владимир Викторович
boss@stroy-profil.ru

Ведущий менеджер проекта
Зайцев Сергей Евгеньевич
Тел. 8-960-655-16-61
zs@stroy-profil.ru
www.stroy-profil.ru

Завод конструкционных труб
ООО "Строй-Профиль"
302025 г. Орел, ул. Раздольная, д. 105
(территория Индустриального парка "Орел")

Трубная заготовка для водяного пожаротушения от трубного завода конструкционных труб

СТРОЙ-ПРОФИЛЬ



Завод конструкционных труб "Строй-Профиль" основан в 2001 году. Основная продукция завода: стальные электросварные водогазопроводные и профильные трубы малого и среднего диаметра. С 2009 года успешно освоено производство трубных заготовок для водяного пожаротушения.