

Тайны света и цвета

Цвет уходит вместе со светом
(Л. С. Сухоруков)





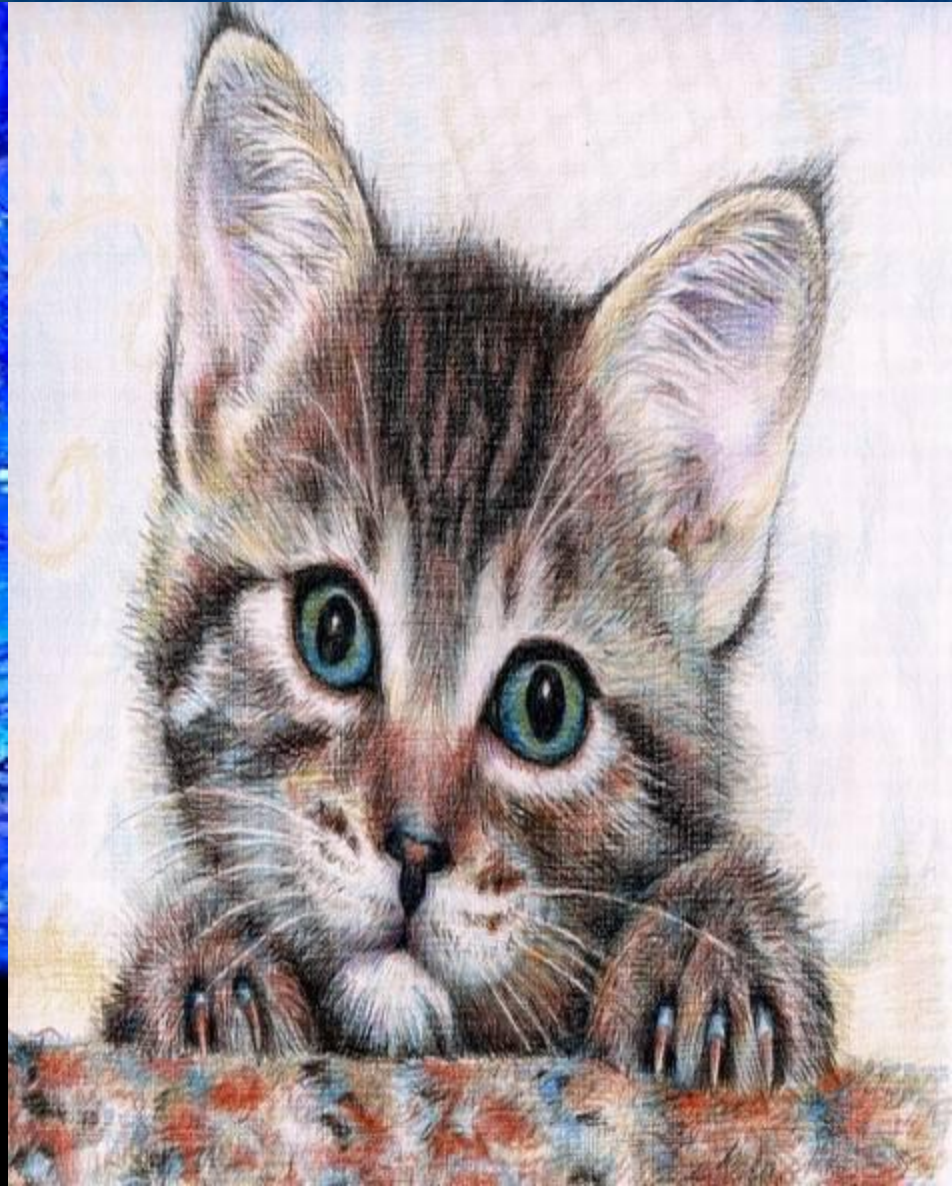




Как свету удастся раскрашивать мир в разные цвета?
Откуда он берет краски?
Почему небо синее, солнце жёлтое, трава зеленая?

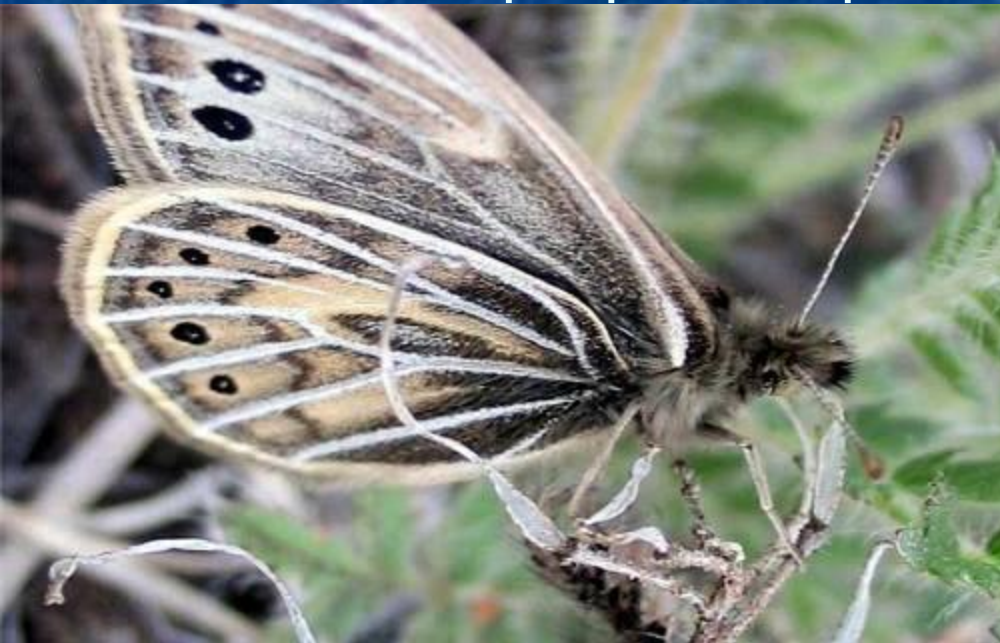


Согласно древней легенде :«Все кошки ночью серые, но только попадает луч света на кошку ,она приобретает форму и цвет»



Мир бабочек и луч света.

С появлением бабочки куколка бесцветна, но расправляя крылышки свет падает на их поверхность и превращает реальность в сказку.



Волшебный луч света



Алмаз-Брильянт

Согласно мифическим легендам существует четыре цвета, которые символизировали четыре стихии:



- зеленый цвет – цвет воды



- красный – цвет огня

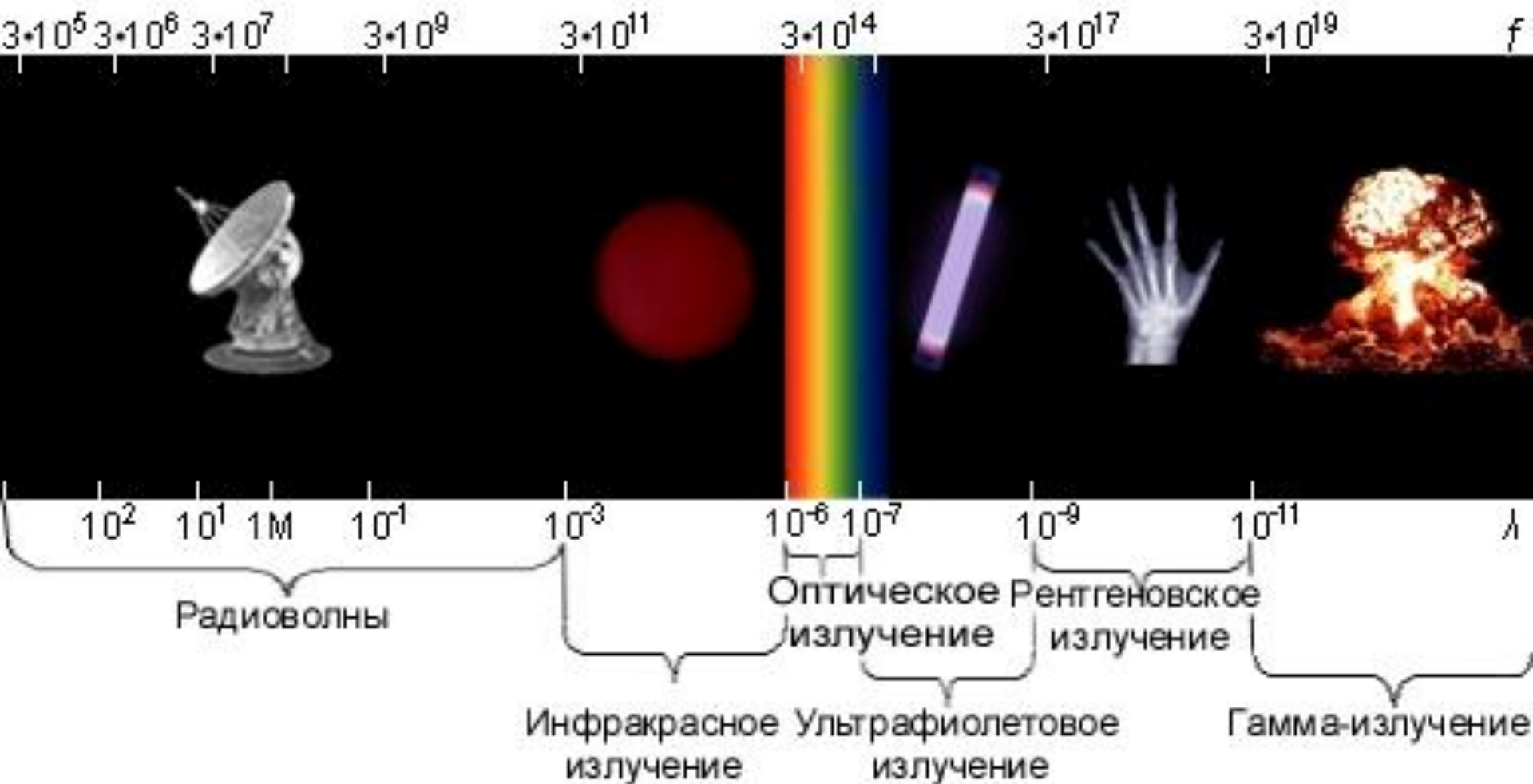


- синий цвет – цвет воздуха

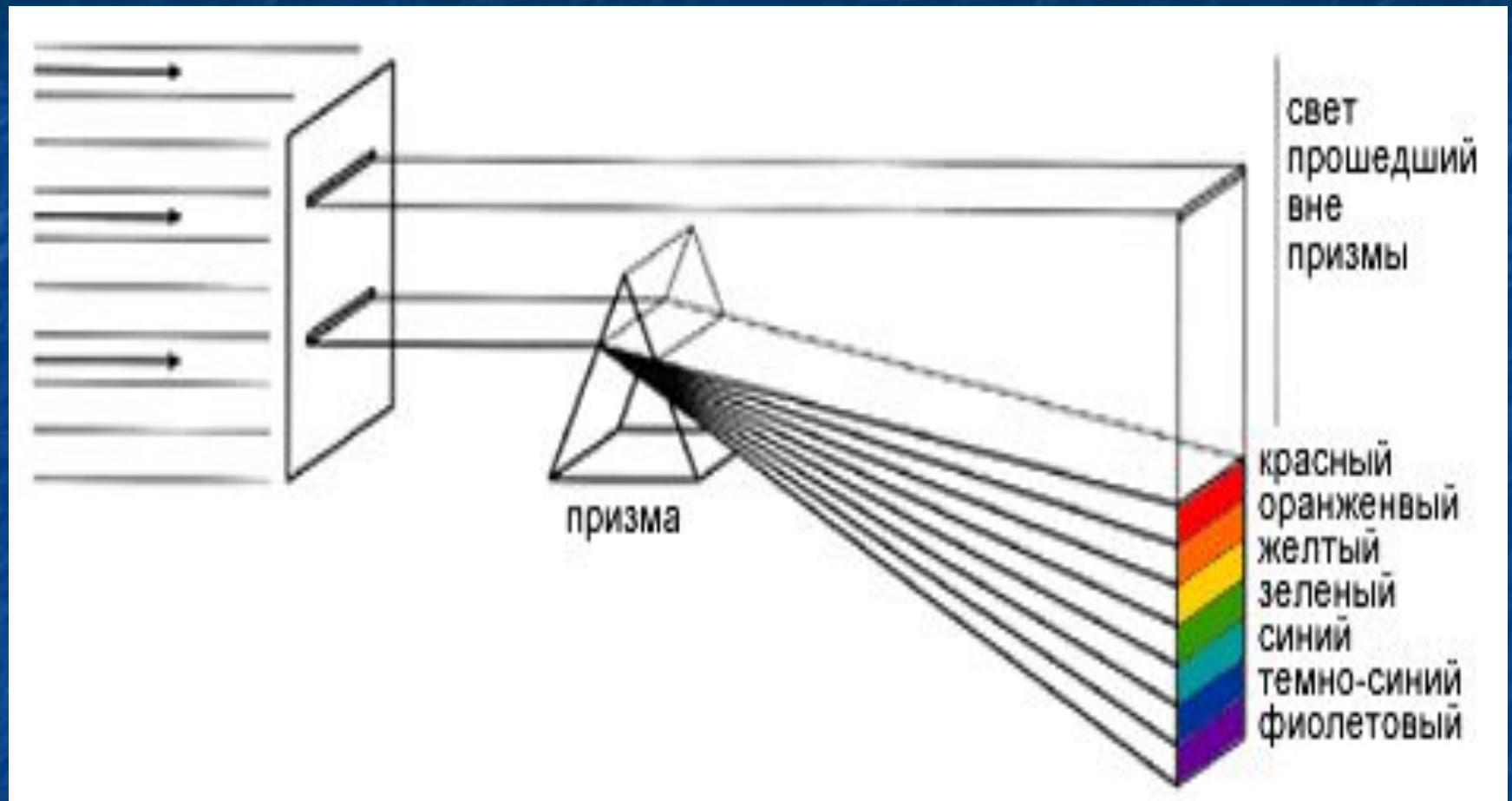


- черный, или багряный – цвет земли

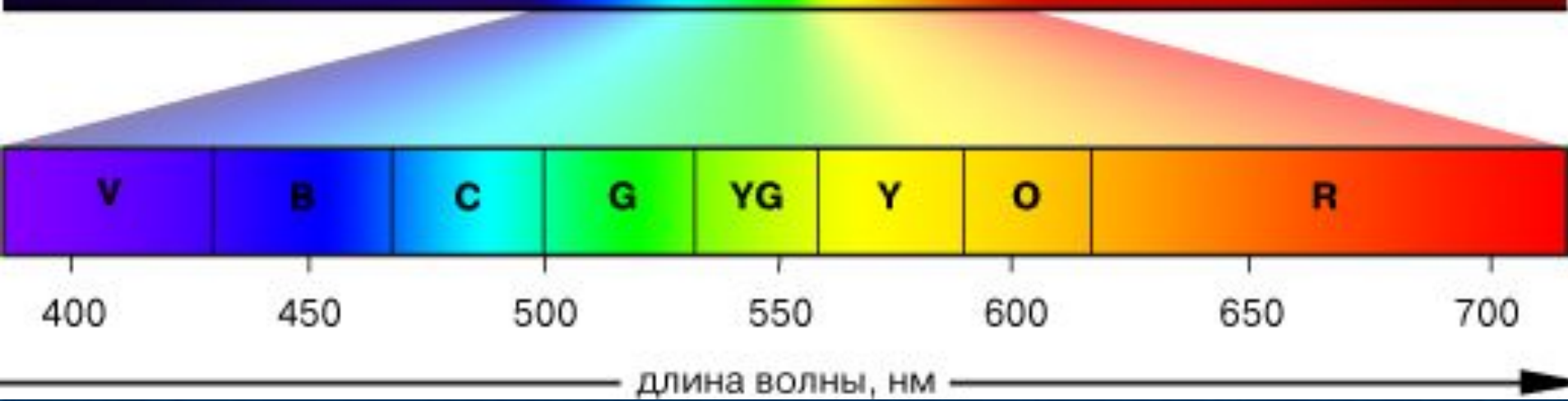
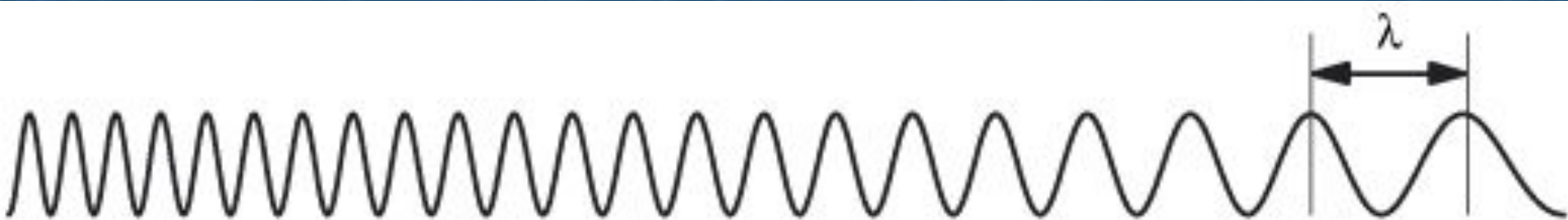
Шкала электромагнитных волн



Составная природа света



В 1676 году сэр Исаак Ньютон с помощью трёхгранной призмы разложил белый солнечный свет на цветовой спектр.



Имя цвета — термин, отражающий психологический компонент в восприятии света и цвета.

1000	1001	1002	1003	1004	1005	1006	1007
1011	1012	1013	1014	1015	1016	1017	1018
1019	1020	1021	1023	1024	1027	1028	1032
1033	1034	2000	2001	2002	2003	2004	2008
2009	2010	2011	2012	3000	3001	3002	3003
3004	3005	3007	3009	3011	3012	3013	3014
3015	3016	3017	3018	3020	3022	3027	3031
4001	4002	4003	4004	4005	4006	4007	4008
4009	5000	5001	5002	5003	5004	5005	5007
5008	5009	5010	5011	5012	5013	5014	5015
5017	5018	5019	5020	5021	5022	5023	5024
6000	6001	6002	6003	6004	6005	6006	6007
6008	6009	6010	6011	6012	6013	6014	6015
6016	6017	6018	6019	6020	6021	6022	6024
6025	6026	6027	6028	6029	6032	6033	6034
7000	7001	7001	7002	7003	7004	7005	7006
7008	7009	7010	7011	7012	7013	7015	7016
7021	7022	7023	7024	7026	7030	7031	7032
7033	7034	7035	7036	7037	7038	7039	7040
7042	7043	7044	8000	8001	8002	8003	8004
8007	8008	8011	8012	8014	8015	8016	8017
8019	8022	8023	8024	8025	8028	9001	9002
9003	9004	9005	9010	9011	9016	9017	9018



- Новый серый оттенок «наваринский дым».



- «Гридеперливый» цвет (гри – серый от французского, перл – жемчужина).



- «Парижская грязь» - это грязно-серый с примесью коричневого.



Первичные цвета?

- Ломоносов обнаружил, что для придания стеклу любого цветового оттенка достаточно использовать всего три основные краски, смешивая их в определенных пропорциях.
- Основой всех цветов в природе являются: **красный (Red)**, **зеленый (Green)** и **синий (Blue)**.





Butter



Orange



Chocolate



Chameleon



Sky Blue



Plum



Scarlet Red



Aluminium



- Цвет созревающего персика, уже не зеленого, но еще не розового, называют вердепешевым.

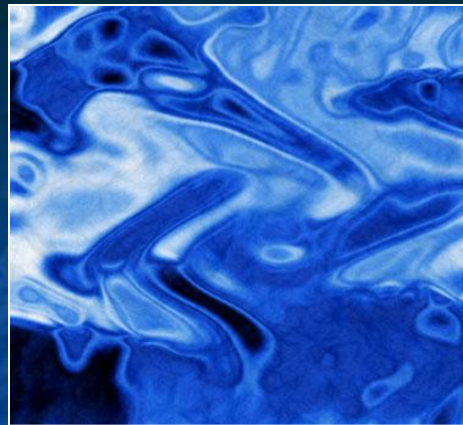


- «Смурый» цвет – темно-серый, безрадостный, и «медвежий» – темно-коричневый.

- «Гороховый» цвет - это серый с примесью желтого.



- «Электрик» называется красивый ярко-синий цвет с активным серым оттенком.



- «Пюсовый» цвет – бурый с примесью красного.

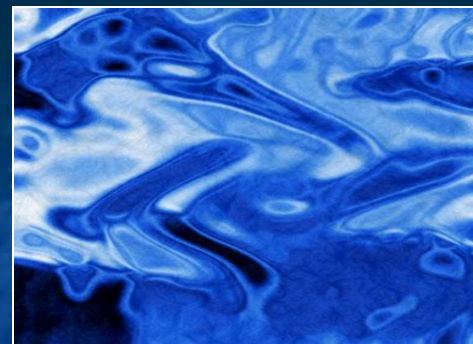


- Цвет «танго» - это сияние загорелой кожи: оранжевый с оттенком коричневого.



Берлинская лазурь

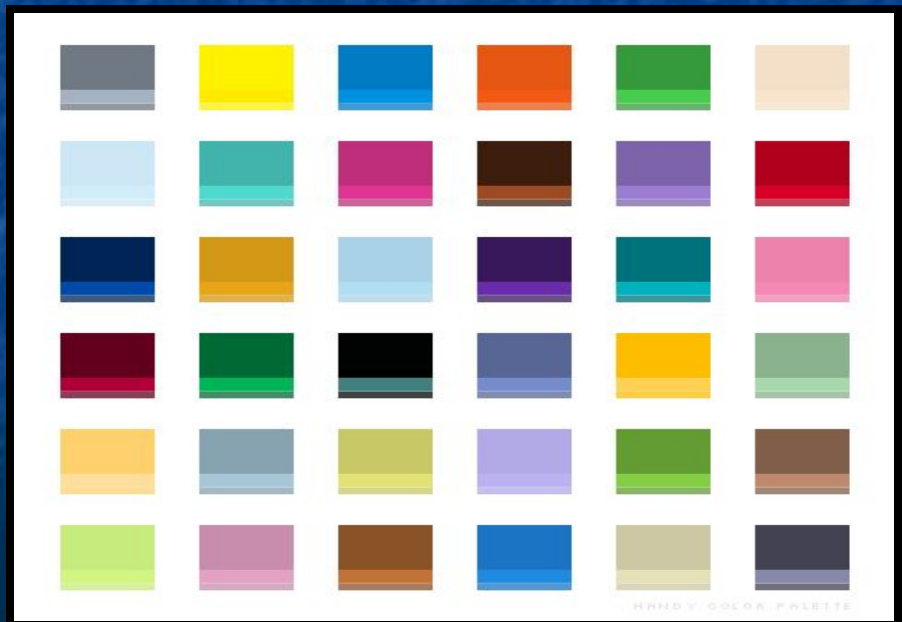
До ее изобретения в 1704 году мир не знал ярких синих цветов. С изобретением этой краски эстеты позволили себе синие стены и мебель. После берлинской изобрели прусскую и парижскую лазурь. Самой яркой оказалась парижская.



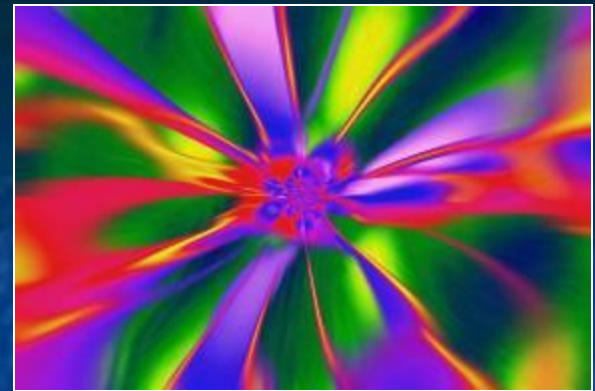
Викторианский красный

Викторианский красный — английская классика. Популярным этот цвет стал не при королеве Виктории, а намного раньше, при Елизавете, которая обожала темную помаду и румяна, контрастировавшие с бледным цветом ее лица.





- Цвет «Аделаида» – красный оттенок лилового.



- Цвет «Адского пламени», «Адского огня» – лиловый оттенок красного, перламутрово-красный или черный с красными разводами.



- Бисмарк-фуриозо – коричневый с красным отливом.





Butter



Orange



Chocolate



Chameleon



Sky Blue



Plum



Scarlet Red



Aluminium

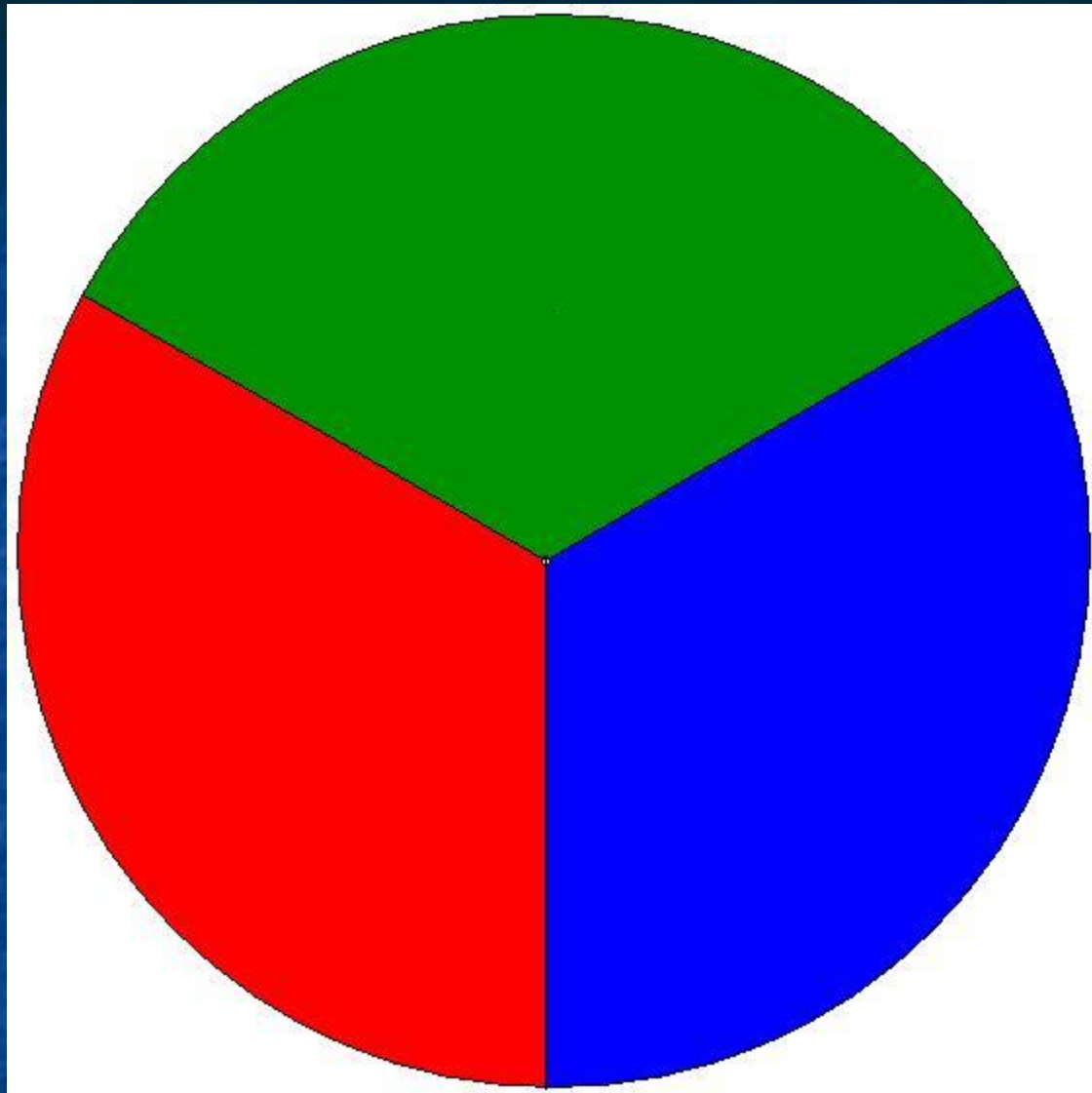


Любой предмет имеет свой цвет. Некоторые объекты мы узнаём только благодаря цвету.

Представьте три круглых по форме и одинаковых по величине объекта

Мы можем «превратить» их в оранжевый апельсин, красный помидор или зеленое яблоко, окрасив в соответствующие цвета.



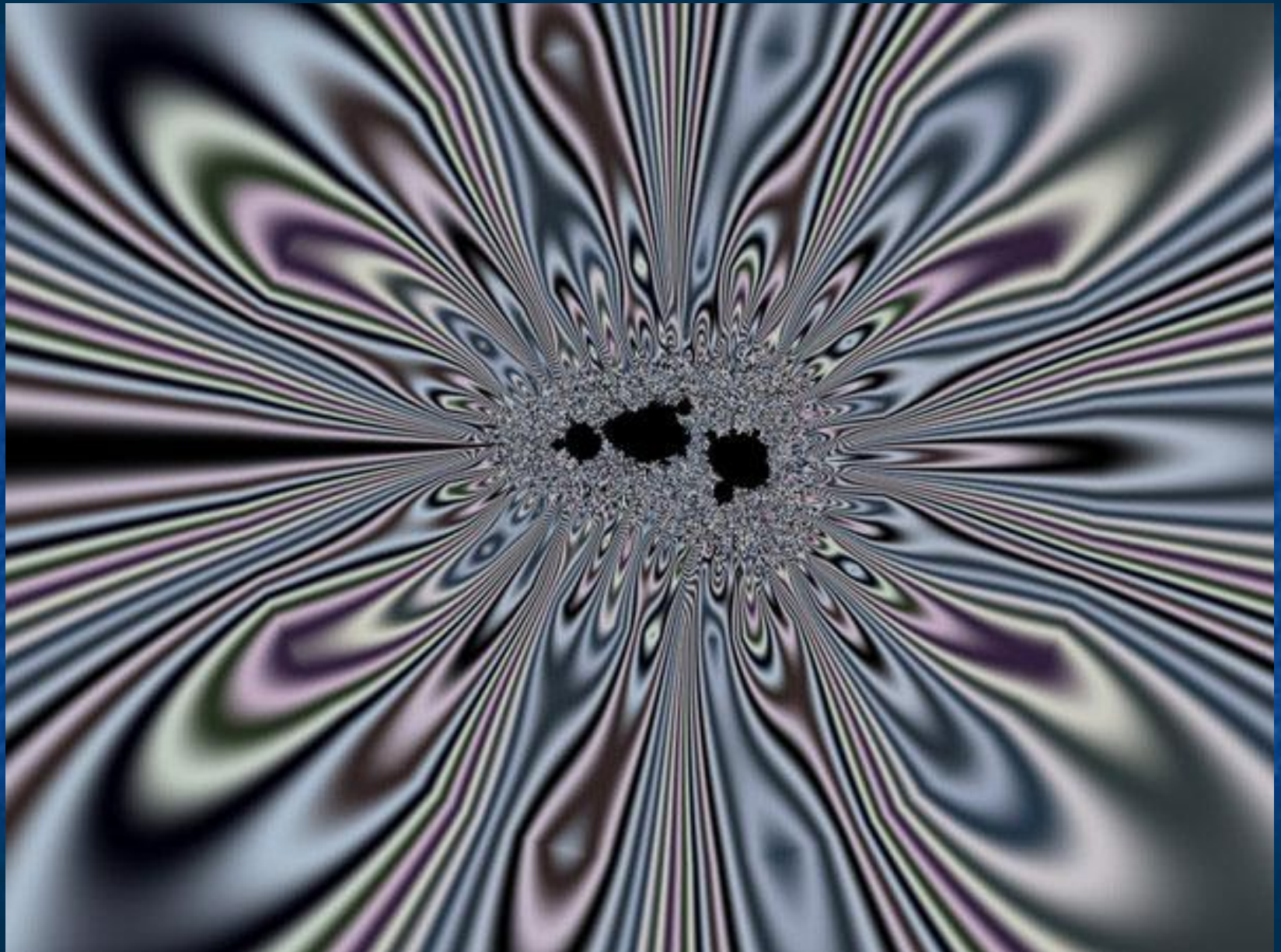


Посмотрите 30 секунд на картинку и переведите взгляд на белую стену... Что изменилось?

Оптические иллюзии







Мозаика

- Один из видов монументальной живописи, в котором изображение выполняется из отдельных, очень плотно прилегающих друг к другу цветных камней, мрамора или кубиков разноцветного стекла.



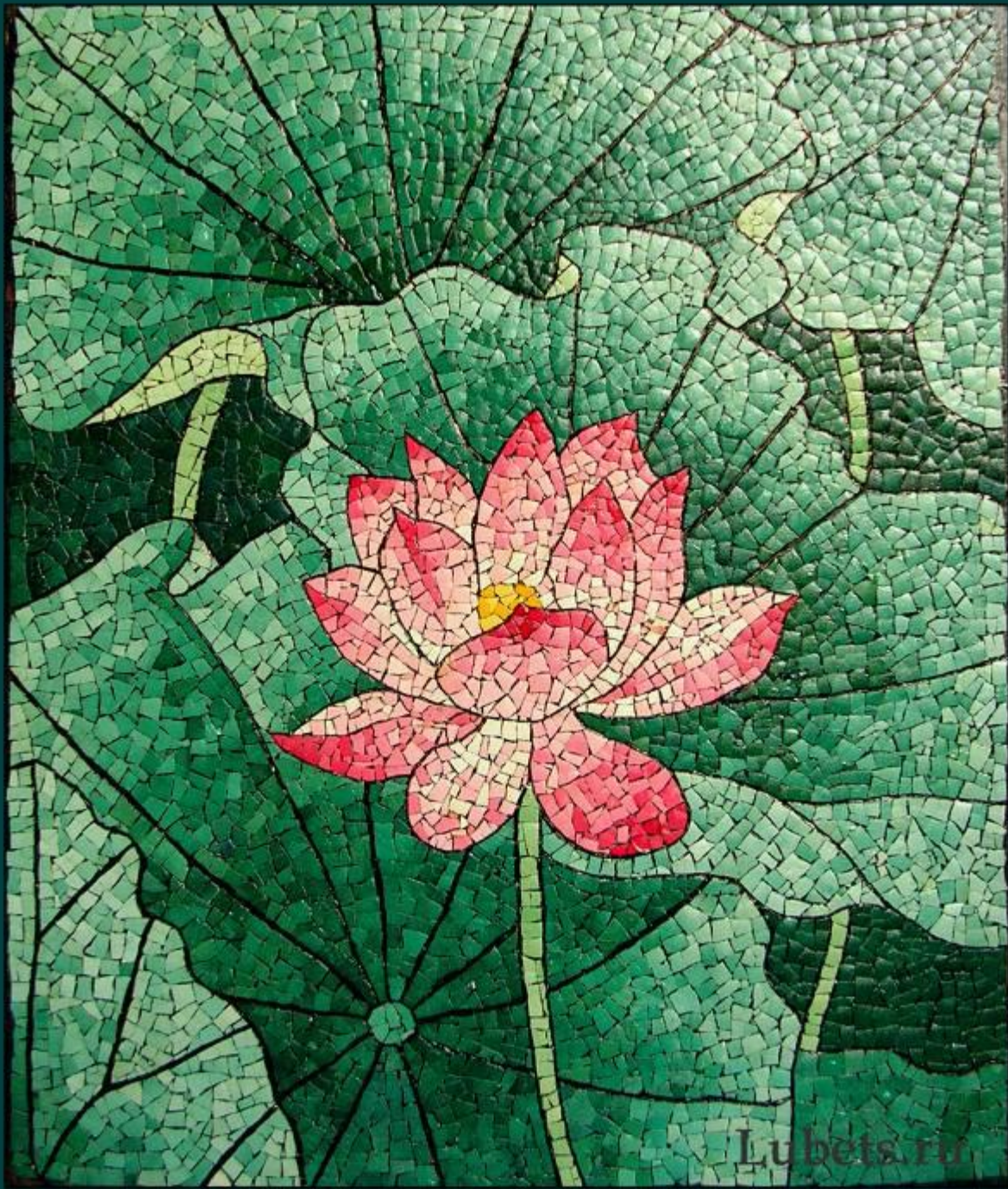








artNow.ru



Lubets.ru







Задание для учащихся

1. Выберите в меню пункт:
ОБРАЗОВАНИЕ → ПРОЧИЕ → **РИСУЙ ВМЕСТЕ С ТУХ!**
 2. В программе выбрать:
НОВАЯ → выбрать белый фон
 3. Выбрать инструмент:
КРАСКА (слева) → КИСТИ (справа) → штрих (цвет
черный). Нарисуйте контур рисунка.
 4. Выбрать инструмент:
ФОРМЫ → выбрать контур, не залитый краской →
заполнить ФИГУРАМИ рисунок
 5. Выбрать инструмент:
 6. МАГИЯ → ЗАПОЛНИТЬ цветом. Раскрасьте рисунок
разными цветами.
- Используйте инструмент «ОТКАТ» и «ЛАСТИК» для редактирования

Домашнее задание:

Сделать презентацию по теме урока:

«Мозаика в архитектуре»

«Мозаика в одежде»

«Мозаика в посуде»

«Мозаика в изобразительном искусстве»

«Ломоносов - художник»