

A decorative graphic on the left side of the page consisting of overlapping gold and blue circles.

ТКБ МОНИТОРИНГ



Мощный инструмент
управления
персоналом

Введение

- Согласно результатам исследования ROMIR Monitoring:
 - 90 % офисных работников в России используют предоставленный компанией доступ в Интернет в личных целях
 - 80% служащих занимаются поиском сторонней информации и посещением сайтов, никоим образом не связанных с их прямыми обязанностями
 - 60% сотрудников предпочитают проводить рабочее время, общаясь в социальных сетях, ICQ и других месенджерах на темы, никак не связанные с трудовой деятельностью
- По подсчетам PricewaterhouseCoopers, как минимум 59% российских компаний страдают от внутреннего мошенничества
- По данным компании Police Institute более половины фирм США так или иначе контролируют действия своих сотрудников за компьютером, чтобы добиться оптимального использования человеческого и временного ресурсов.



ТКБ Мониторинг. Описание

□ Цель продукта - повысить прозрачность информационной среды организации для руководителя и, как следствие, содействовать принятию точных решений для повышения эффективности работы персонала

□ Продукт используется для решения следующих задач:

- комплексная оценка эффективности работы персонала
 - анализ внутренних и внешних коммуникаций сотрудников
 - проведение служебных расследований с целью выявления инсайдеров и нелояльных к организации сотрудников
 - пресечение неэффективных и вредоносных действий, случаев мошенничества и распространения конфиденциальной информации
4. Весь функционал комплекса направлен на три взаимосвязанных аспекта контроля
- Мониторинг информационных потоков сети и активности рабочих станций персонала
 - Протоколирование получаемой информации
 - Анализ и наглядное отображение информации для принятия решений

ТКБ Мониторинг является уникальным предложением на рынке и представляет из себя мощный инструмент управления персоналом



Отличительные особенности

Анализ трафика и извлечение из него фактов

- Особое внимание к содержательной части веб-трафика. Модуль анализа извлекает из потока данных факты, такие как «поисковый запрос», «отправленное сообщение», «полученное сообщение», «публикация резюме». Список сайтов, активность на которых детально обрабатывается, постоянно расширяется и включается в пакеты бесплатных обновлений

Адаптация и легкая масштабируемость

- Система легко масштабируема: для небольших компаний возможна установка одного блока, отвечающего за весь функционал ("маленькая черная коробка"). Внедрение в крупных компаниях и организациях с филиальной сетью требует установки дополнительных аппаратных модулей, но при этом настройка комплекса остается такой же простой

Информирование, а не блокирование

- Принципиальный отказ от блокирования информации обеспечивает ряд ценных преимуществ:
- Снижение трудоемкости и стоимости внедрения;
 - Минимальные требования к сетевой инфраструктуре
 - Повышение надежности сети: внедрение не требует установки модулей мониторинга "в разрыв" сетевого канала

Минимальное участие it-специалистов заказчика

- Для заказчика часто необходимо скрыть факт внедрения продукта. Установка продукта занимает не более часа и при необходимости может быть представлена сотрудникам как система учета трафика. IT-отдел не имеет доступа к содержимому сервера и веб-интерфейсу. По требованию заказчика может быть создано несколько учетных записей с разным уровнем доступа

Широкие возможности ретроспективного анализа

- Информация, полученная в результате анализа, сохраняется в масштабируемом хранилище. Таким образом, доступен ретроспективный анализ архива с полнотекстовым поиском по сообщениям и с расширенными возможностями поиска по критериям (отправитель, получатель, тип сообщения, канал коммуникации, лингвистический анализ содержания).

Возможности интеграции со смежными системами

- «ТКБ-Мониторинг» может быть интегрирован с такими офисными системами, как СКУД и телефония. Это позволит соединить «на одном экране» статистику посещения офиса, телефонных и сетевых коммуникаций и вести перекрестный анализ, выявляя проблемные ситуации (например, действия на компьютере отсутствующего сотрудника).

Каналы сбора информации

- «ТКБ-Мониторинг» использует два канала сбора информации: программы-агенты и монитор сетевого потока. Часто невозможно внедрить программы-агенты на все рабочие места. Данное решение снимает максимум информации с сетевого потока данных, а программы-агенты используются для получения информации о работе с локальными приложениями и файлами

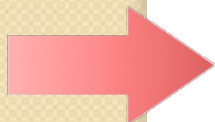
Внедрение. Три простых шага



Заказчик получает уникальный инструмент оценки эффективности персонала и контроля информационных потоков.

Внедрение. Схема подключения.

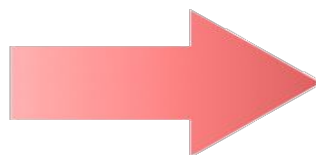
Сетевые
данные



Модуль мониторинга



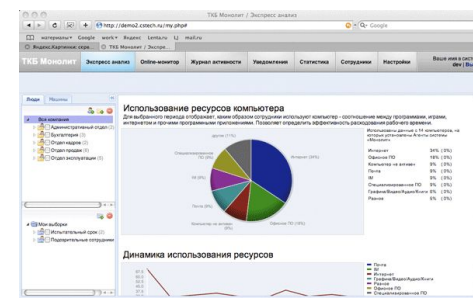
Посещения сайтов
Поисковые запросы
Сообщения
Поиск работы



Хранилище данных
Анализ информации *



Консоль оператора



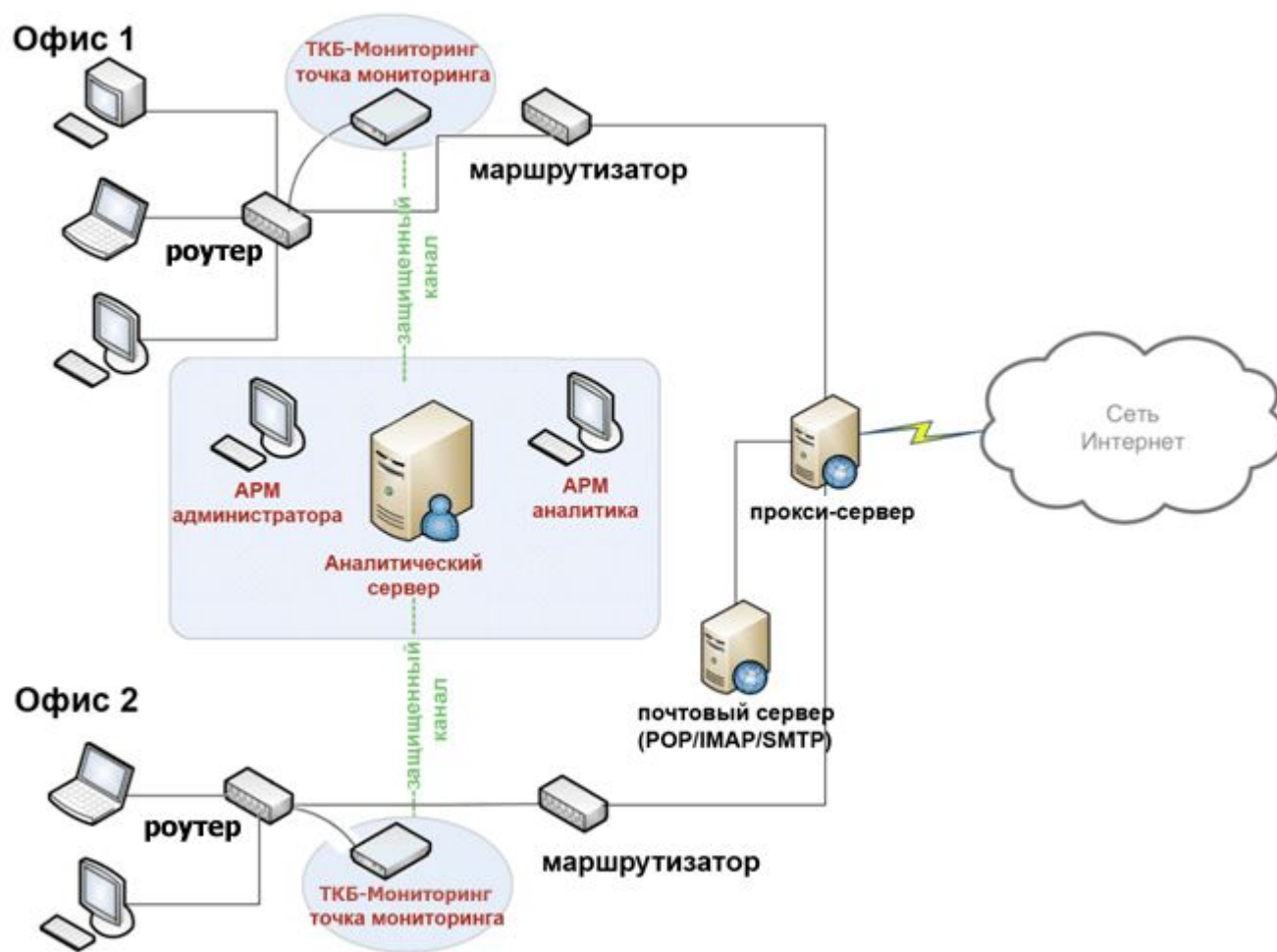
«Агент» на компьютере
пользователя

Запуск приложений.
Запись файлов на диск.
Подключение устройств



* В небольших сетях модуль мониторинга и хранилище можно объединить.

Внедрение. Схема подключения.



Люди

Машины

поиск

Вся компания

- Административный отде
 - Марат Сафин
 - Михаил Южный
- Бухгалтерия (3)
 - Динара Сафина
 - Елена Дементьева
 - Мария Шарапова
- Отдел кадров (2)
 - Отдел продаж (6)
 - Алиса Клейбанова
 - Игорь Куницын
 - Надежда Петрова
 - Николай Давыденко
 - Сергей Стаховский
 - Теймураз Габашвили
 - Отдел эксплуатации (6)

Мои выборы

- Испытательный срок (2)
- Подозрительные сотрудн

Фильтры

- Показывать всё
- Телефония
- Система контроля досту
- web
 - Социальные сети
 - Одноклассники
 - Вконтакте
 - Поиск
 - Поиск работы
 - SMS сообщения
 - Блоги
 - Знакомства
- ICQ
- Активность на ПК
 - Запуск приложений
 - Набор с клавиатуры
 - Операции с внешними
- Электронная почта
 - Веб-почта
 - Корпоративная почта
- Контент анализ
 - Не фильтровать
 - Поиск работы
 - Вредные привычки
 - Беременность
 - Руководство

Показывать всё

Период просмотра: « Октябрь месяц » 1 Окт 2008, Сре — 31 Окт 2008, Пят

Настройки фильтра

Поиск:

Подписаться на уведомления

Субъект	Время	Тип события	Адресат	Краткая информация
Дмитрий Турсунов Инженер 192.168.1.67	2008-10-28 13:30:41	Клиентская аутентификац	mail server	логин: tursunov@tennis.ru пароль: asdfghjkl 3 авторизации
Вера Звонарева Ведущий инженер 192.168.1.79	2008-10-28 13:30:29	Отправленное сообщение	Кому: (277181340) ICQ	кризис надеюсь ни как ком не отразился на работе?
Вера Звонарева Ведущий инженер 192.168.1.79	2008-10-28 13:30:06	Отправленное сообщение	Кому: (277181340) ICQ	ладно, проехали
Вера Звонарева Ведущий инженер 192.168.1.79	2008-10-28 13:30:00	Клиентская аутентификац	mail server	логин: zvonareva@tennis.ru пароль: poiuytrewq 1 авторизация
Вера Звонарева Ведущий инженер 192.168.1.79	2008-10-28 13:29:43	Отправленное сообщение	Кому: (277181340) ICQ	жесть
Светлана Кузнецова Инженер 192.168.1.156	2008-10-28 13:29:10	Клиентская аутентификац	mail server	логин: s.kuznetsova@tennis.ru пароль: mishel123 1 авторизация
Вера Звонарева Ведущий инженер 192.168.1.79	2008-10-28 13:29:07	Отправленное сообщение	Кому: (277181340) ICQ	со столовой пришла и вижу сообщение

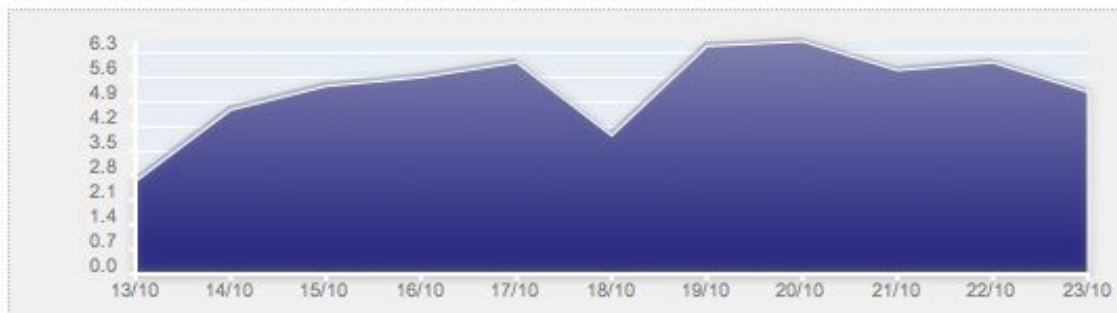
Интерфейс пользователя

Экспресс-анализ

В компоненте **Экспресс-анализ** осуществляется обзор статистических данных о работе персонала.

Время работы за компьютером

Сколько в среднем времени сотрудники компании проводили за компьютером. Позволяет узнать, когда в среднем начинается работа, когда заканчивается и какова средняя продолжительность работы.



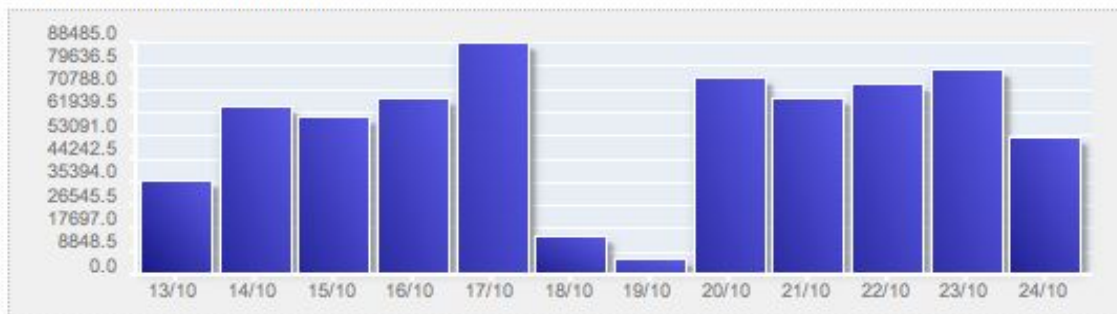
■ Вся компания

среднее время начала работы - 11:03:47
среднее время окончания работы - 16:35:40

[*трудоголики*](#)
[*лентяи*](#)
[*жаворонки*](#)
[*совы*](#)

Интернет активность

Ежедневное количество просмотров интернет страниц (кликов). Показывает насколько активно просматриваются интернет ресурсы в течение выбранного периода.



■ Вся компания

Затраты на Интернет 41198руб*
(145 часов на компанию)

*расчитано для средней зарплаты на предприятии - 50 000 руб/мес

[Топ сотрудников](#)
[Топ сайтов](#)

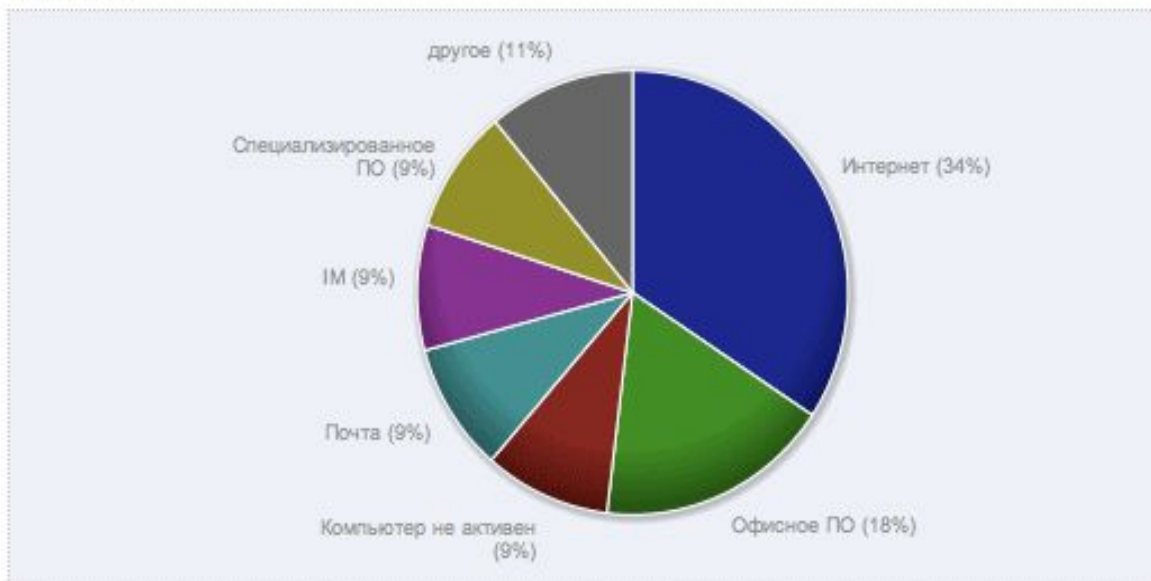
Интерфейс пользователя

Экспресс-анализ

В системе доступен ряд отчетов, а на странице Экспресс-анализ отображается графическое представление самых важных из них.

Использование ресурсов компьютера

Для выбранного периода отображает, каким образом сотрудники используют компьютер - соотношение между программами, играми, интернетом и прочими программными приложениями. Позволяет определить эффективность расходования рабочего времени.



Использованы данные с 14 компьютеров, на которых установлены Агенты системы «Монолит»

Интернет	34%	(0%)
Офисное ПО	18%	(0%)
Компьютер не активен	9%	(0%)
Почта	9%	(0%)
IM	9%	(0%)
Специализированное ПО	9%	(0%)
Графика/Видео/Аудио/Книги	6%	(0%)
Разное	5%	(0%)

Контакты

ООО «АВИТЕК-СЕРВИС»

Тверитинов

Артем Владимирович

Зам. Директора по информационной безопасности

адрес: 614064, Пермский край, г.Пермь, ул. Героев Хасана, 42а, 2 этаж

тел/факс: (342) 240-56-93, 240-56-94, 240-53-07

e-mail: lion@avitek.ru



ТКБ МОНИТОРИНГ



Спасибо за внимание!