



# Новые возможности тестирования рекламы

## AdEval<sup>tm</sup>

“Достаточно ли  
эффективно  
работает моя  
реклама”



“Как ее можно  
улучшить”

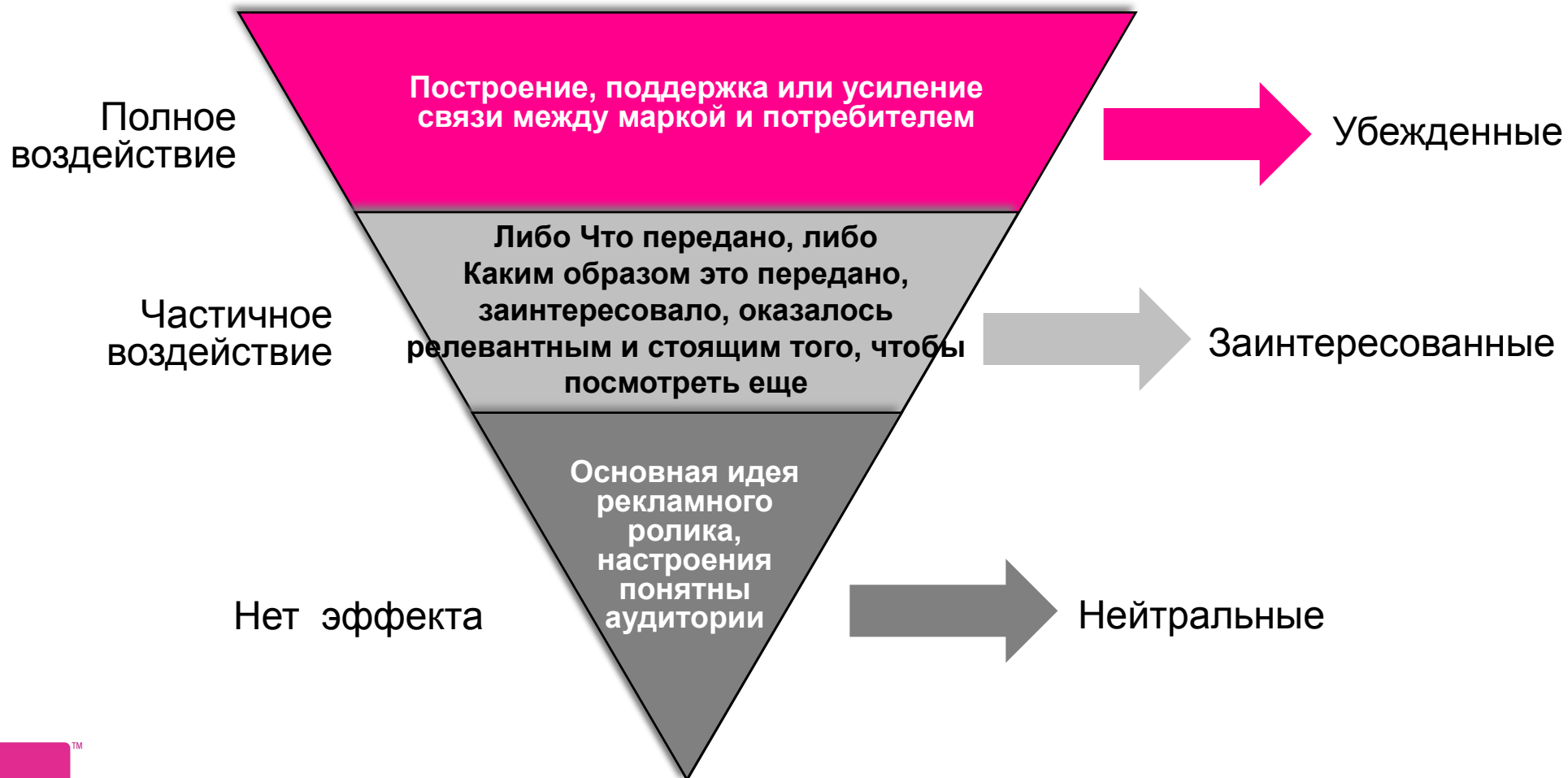
# Измерение эффективности рекламы



# Как потребитель может реагировать на рекламу

Степень воздействия рекламы на потребителя

Группы респондентов



# Пример: Redoxon, Brazil



# Пример: Redoxon, Brazil

Yes! - the AdEval™ Scale Shows...

**Эффективная реклама  
(высокая убедительность)**

Убежденные

48

Заинтересованные

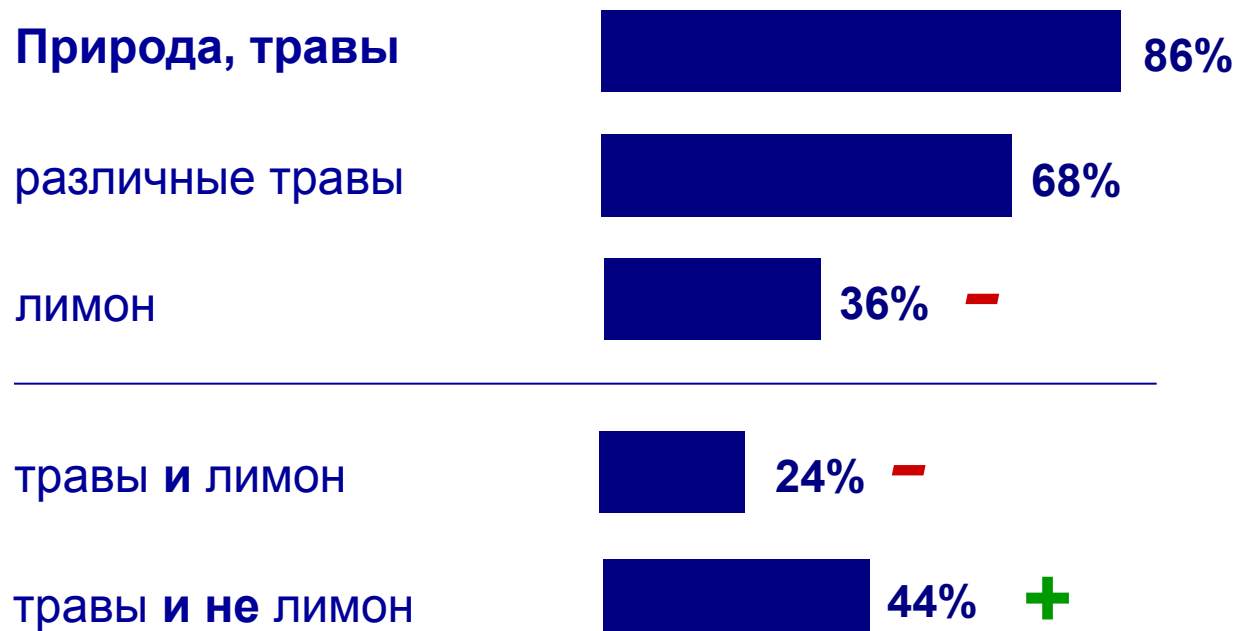
29

Нейтральные

# Пример: Colgate Herbal White, Germany

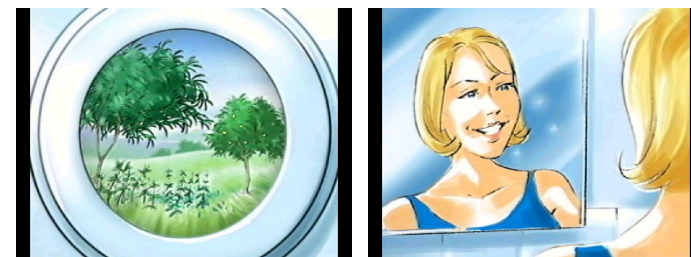


# Пример: Colgate Herbal White, Germany





# Пример: Colgate Herbal White, Germany



**Здоровые / белые зубы**



здоровые зубы



белые зубы



---

белые зубы и экстракт лимона



---

здоровые зубы и различные травы



здоровые зубы и травы и не лимон

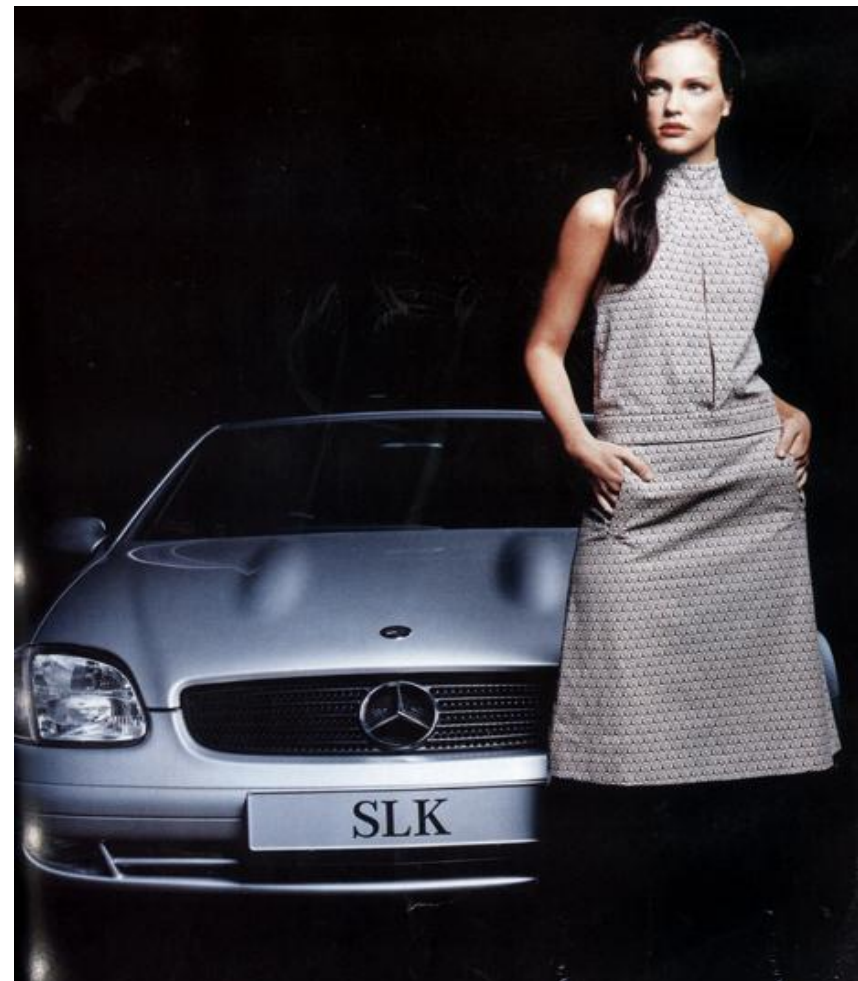
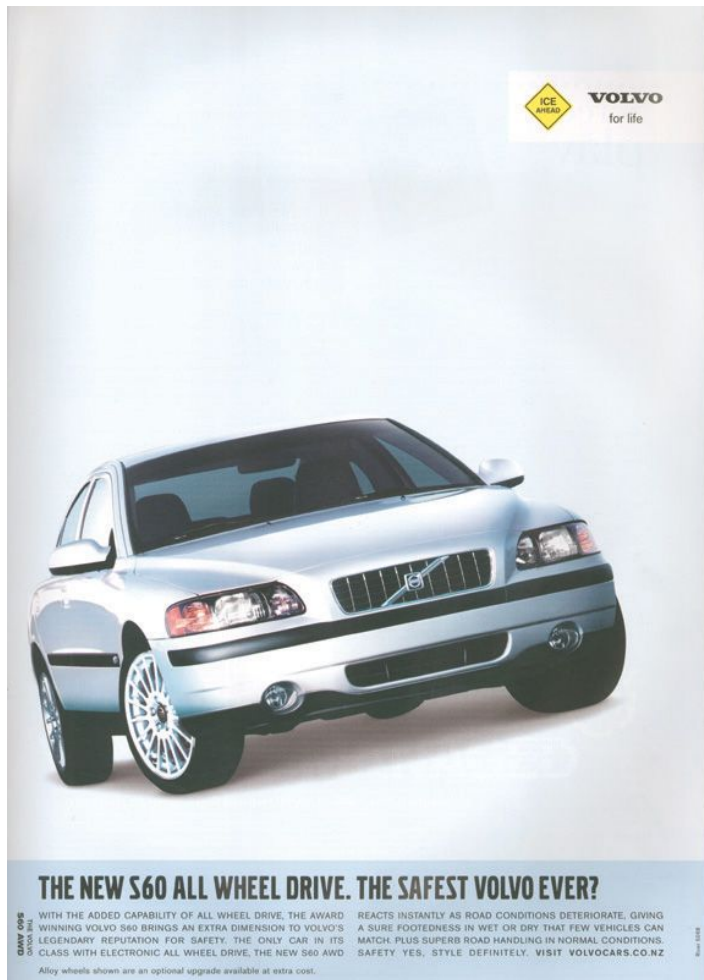


# Ключевые результаты AdEval™

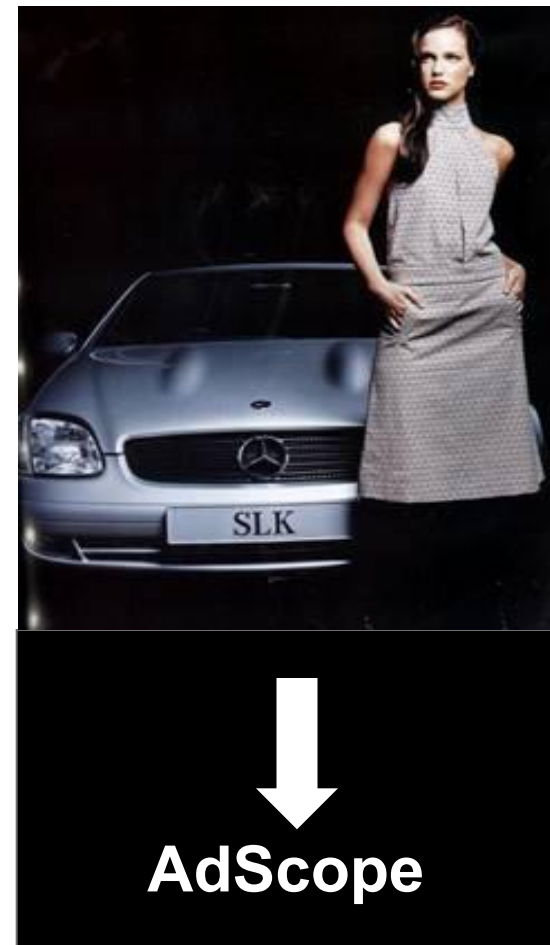
1. Заметят ли люди Вашу рекламу?
2. Насколько эффективна Ваша реклама?
3. Что и Как она передает потребителю?
4. Какие элементы привлекают потребителя, а какие отталкивают?



# Функциональная и эмоциональная реклама



# Оценка эмоциональной рекламы



# Что такое AdScore?

**AdEval™**      оценка эффективности рекламы

+

**NeedScore™**      оценка связи между потребителями и  
маркой на эмоциональном уровне

=

**AdScore**      оценка эмоциональной рекламы

# Пример: Samsung, USA



# Пример: Samsung, USA

- Перед Вами несколько картинок, на которых изображены люди, использующие телевизоры. Пожалуйста, посмотрите внимательно на каждую из картинок. Как Вы думаете, какие люди скорее всего выбрали бы телевизор Samsung, показанный в этом ролике?



# Пример: Samsung, USA

- Как бы эти люди описали то, что говорилось о марке в ролике *Samsung*?



## Характеристики продукта

Базовый набор функций  
Многофункциональный  
Средняя цена  
Высокая цена  
Хороший звук  
Хорошие цвета

Плазменный экран  
Маленький экран  
Большой экран  
Стильный дизайн  
Последние разработки  
Высокотехнологичный



# Пример: Samsung, USA

- А как бы эти люди описали то, что говорилось о имидже марки в ролике *Samsung*?



## Имидж марки

Для зрелых  
Для молодых  
Современная  
Ведущая марка  
Модная

Мужская  
Женская  
Эксклюзивная  
Престижная  
Для экспертов

# Пример: Samsung, USA

- А как бы эти люди описали то, что говорилось в ролике *Samsung* о типе людей, которым бы понравилась эта марка?



## Психологический портрет / Личность

Особенные/непохожие на других

Счастливые/радостные

Тихие/неразговорчивые

Амбициозные/успешные

Разборчивые

Сконцентрированные/сосредоточенные

Чувствительные/мягкие

Вызывающие доверие

Авантюрного склада/смелые

Практичные/реалисты

Непосредственные/веселые

Умные/думающие

# Пример: Samsung, USA

- Как бы эти люди описали то, что говорилось в ролике *Samsung* о чувстве, которое дает им эта марка?



## Чувства / Эмоции

Свобода и простота

Взволнованность/подъем

Чувство принадлежности

Энергия/динамичность

Самоуверенность

Расслабление/удовлетворение

Общительность/дружелюбие

Безопасность/защищенность

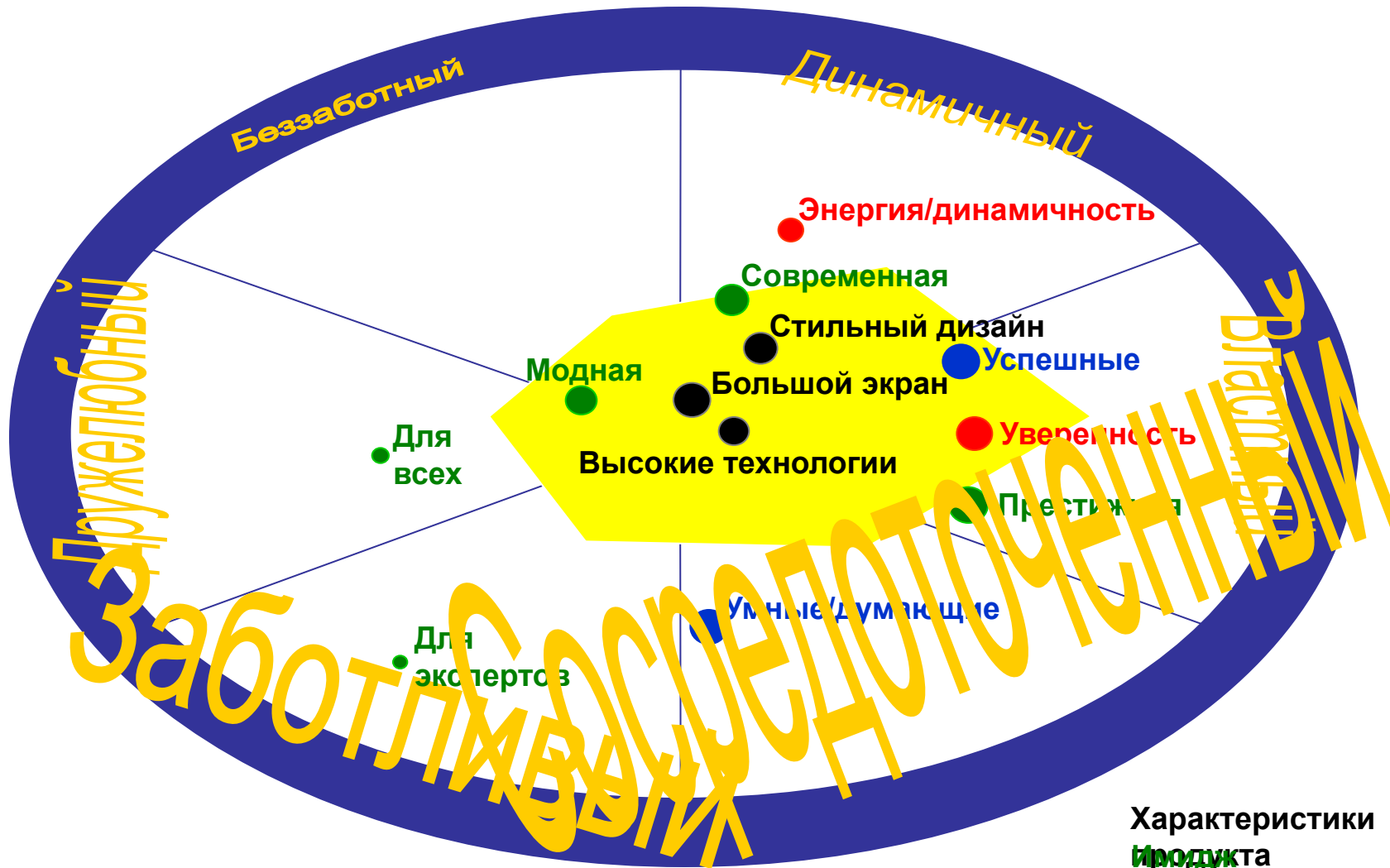
Контроль/упорядоченность

Власть/доминирование

Компетентный

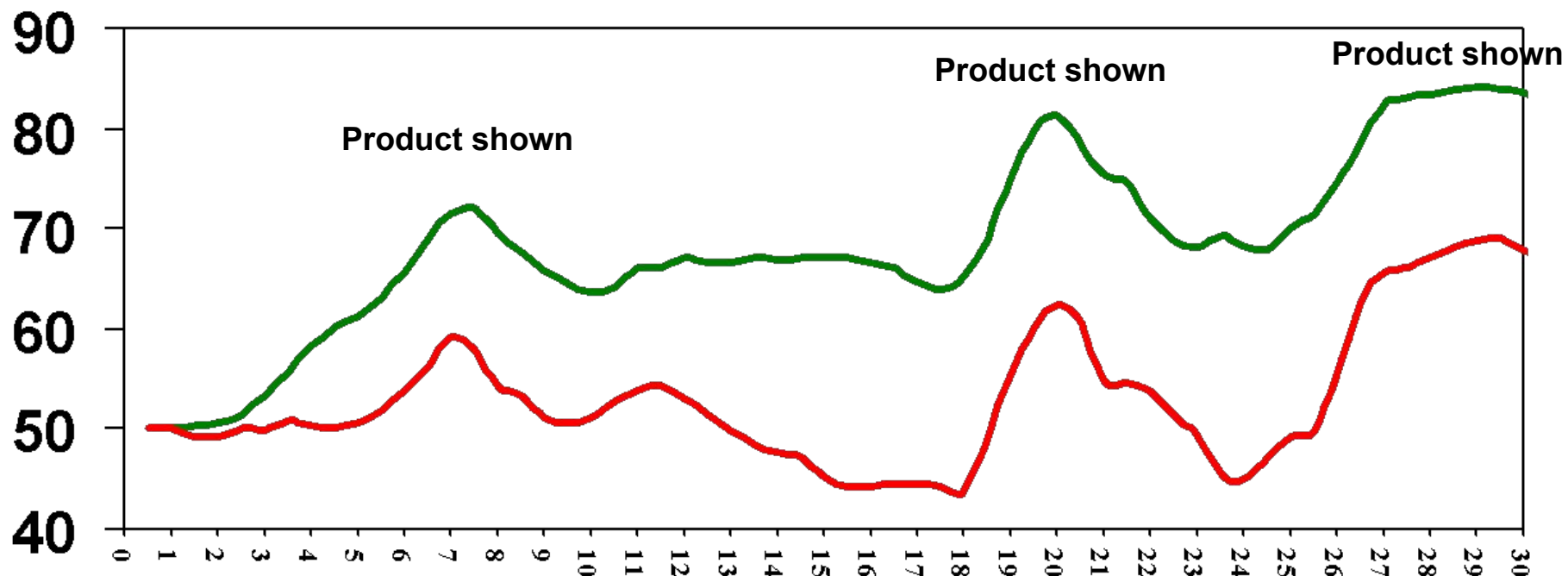
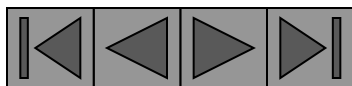
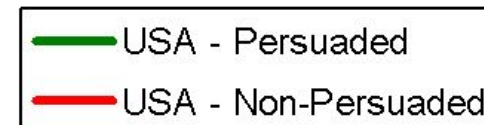
Счастье/веселье

# Интерпретация результатов “Имидж” Samsung (по ролику)



Характеристики  
продукта  
Личность  
Чувство

AdEval™



Case Study: Samsung, USA

# Методы тестирования рекламы

TNS предлагает:

AdEval™

- оценка эффективности рекламного сообщения + основные коммуницирующие элементы

AdEval™ Dial

- тестирование рекламы в режиме реального времени (кривая эмоционального восприятия)

AdScope™

- оценка эмоциональной рекламы

Спасибо за внимание!