





Общая информация

Наименование организации: Общество с ограниченной ответственностью «Фишленд и К»

Должность руководителя: Генеральный директор

Ф.И.О.: Дмитриев Александр Сергеевич

**Юридический адрес с указанием почтового индекса: 197183,
г. Санкт-Петербург, ул. Липовая аллея, д.9, литер А, оф. 1209**

**Фактический адрес с указанием почтового индекса: 197342,
г. Санкт-Петербург, Белоостровская ул., д.8, офис 1323**

Телефон: (812) 643-44-58, 8 (921) 550-51-13

Адрес сайта: www.fishlend.ru

Адрес эл.почты: fishlend2004@mail.ru

ОГРН: 5067847475900

ИНН: 7814356601

Виды СМР, выполняемые собственными силами

- Подготовительные работы на строительной площадке.
- Работы по сносу строений и разборке конструкций.
- Работы по разработке выемок, вертикальной планировке.
- Работы по устройству насыпей и обратным засыпкам.
- Работы по уплотнению грунтов естественного залегания и устройству грунтовых подушек.
- Свайные работы. Закрепление грунтов.
- Работы бетонные.
- Защита строительных конструкций, трубопроводов и оборудования (кроме магистральных и промышленных трубопроводов).
- Устройство наружных сетей водопровода.
- Устройство наружных сетей канализации.
- Работы по монтажу сборных железобетонных и бетонных конструкций.
- Работы по монтажу металлических конструкций.
- Работы по монтажу легких ограждающих конструкций.
- Работы по монтажу стен из панелей типа «СЭНДВИЧ» и полистовой сборки.
- Работы по устройству каменных конструкций.
- Работы по устройству кровель.
- Работы по устройству внутренних инженерных систем и оборудования.
- Работы по монтажу наружных инженерных сетей и коммуникаций.
- Работы по строительству автомобильных дорог.
- Работы по организации строительства, реконструкции и капитального ремонта привлекаемым застройщиком или заказчиком на основании договора юридическим лицом или индивидуальным предпринимателем (генеральным подрядчиком) в отношении договоров, стоимость которых по одному договору не превышает 60 000 000, 00 рублей:
 - Транспортное строительство
 - Автомобильные дороги и объекты инфраструктуры автомобильного транспорта
 - Жилищно-гражданское строительство.

- ООО «ЛУКОЙЛ-Северо-Западнефтепродукт»
- ГОУ СОШ № 619 Калининского р-на СПб
- ООО «Энергомонтажный поезд № 764-СПб»
- ООО «ПетроИнжПроект»
- ООО «Лео Каспис»
- ЗАО «Город»
- ЗАО «ХОРС»
- ООО «Паритет»
- ООО «БАЛТИКСТРОЙ»
- ООО «ХУПКА»
- ООО «ГАЛАКТИКА»
- ООО «Завод SERK» (Самсунг)
- ЗАО ВТФ «ФУДЛАЙН»
- Торговая компания «СКРАП»
- Предприятие «Рубин»
- ООО «Стокманн СПб»
- ООО «КитайСтрой»
- ООО «Фасадстрой»
- ООО «Северный регион»
- Всероссийская общественная организация «Русское географическое общество»

№ лицензии (№ свидетельства о допуске к работам СРО):

№ 1055.02-2011-7814356601-С-010

Дата выдачи: 17 января 2011г.

**№ лицензии на осуществление деятельности по реставрации
объектов культурного наследия (памятников истории и культуры):**

№ РОК 01820

Дата выдачи: 03 ноября 2010г.

Объекты

Наименование объекта: **АЗС ЛУКОЙЛ**

Строительный/фактический адрес объекта:

АЗС «Богатырский проспект»;
АЗС «Ивангород»;
АЗС «Красных Текстильщиков»;
АЗС «Тайцы»;
АЗС «Лахденпохья»;
АЗС «Рыбацкое»;
АЗС «Суздальская»;
АЗС «Вистино»;
АЗС «Ям-Ижора»;
АЗС «Правды»;
АЗС «Шуйская»;
АЗС «Московская славянка»;
АЗС «Красные станки»;
АЗС «Сланцы»;
АЗС «Седова»;
АЗС «Шафировский»;
АЗС «Сырково»;
АЗС «Лососинская».

Заказчик: **ООО «ЛУКОЙЛ-Северо-Западнефтепродукт»**

Виды работ, которые компания выполнила на данном объекте согласно договору:

Подготовка территории строительства

Земляные работы

Фундаментные работы

Устройство металлокаркаса

Кровельные работы

Внутренние инженерные сети

Электроосвещение

Вентиляция, кондиционирование

Отделочные работы

Устройство полов

Озеленение территории

Устройство тротуаров



Наименование объекта: **Автомойки АЗС «ЛУКОЙЛ»**

Строительный/фактический адрес объекта:

АЗС «Шуйская»;

АЗС «Седова»;

АЗС «Шафировский».

Заказчик: **ООО «ЛУКОЙЛ-Северо-Западнефтепродукт»**

Виды работ, которые компания выполнила на данном объекте согласно договору:

Устройство полов

Устройство теплых полов



Объект: ГОУ СОШ № 619 Калининского р-на СПб

Наименование объекта: **ГОУ СОШ № 619 Калининского р-на СПб**

Строительный/фактический адрес объекта: **г. Санкт-Петербург,
ул. Демьяна Бедного, д.4**

Заказчик: **ГОУ СОШ № 619 Калининского р-на СПб**

Виды работ, которые компания выполнила на данном объекте согласно договору:

Общестроительные (ремонтные) работы



Объект: Станция Подсолнечная 2

Наименование объекта: **Станция Подсолнечная 2.**

Строительный/фактический адрес объекта: **Ж/д вокзал, п. Подсолнечное**

Заказчик: **ООО «Энергомонтажный поезд № 764-СПб»**

Виды работ, которые компания выполнила на данном объекте согласно договору:

Подготовка территории строительства

Земляные работы

Фундаментные работы

Устройство металлокаркаса

Кровельные работы

Внутренние инженерные сети

Электроосвещение

Вентиляция, кондиционирование

Отделочные работы

Устройство полов



Объект: Реконструкция инженерных сетей СЦБ

Наименование объекта: Реконструкция инженерных сетей СЦБ, связи, электроснабжения, водоотведения в связи с предстоящим освобождением территории грузового двора станции «СПб-Товарный-Московский от железнодорожной структуры»

Строительный/фактический адрес объекта: Станция СПб-Товарный-Московский
Заказчик: ООО «Энергомонтажный поезд № 764-СПб»

Виды работ, которые компания выполнила на данном объекте согласно договору:

Подготовка территории строительства

Устройство трубопроводов

Теплоизоляция строительных конструкций, трубопроводов и оборудования



Объект: Коттедж

Наименование объекта: **Коттедж**

Строительный/фактический адрес объекта: **п. Песочный**

Заказчик: **Частное лицо**

Виды работ, которые компания выполнила на данном объекте согласно договору:

Подготовка территории строительства и земляные работы

Фундаментные работы

Кирпичная кладка

Кровельные работы

Внутренние инженерные сети

Электроосвещение, вентиляция, кондиционирование

Отделочные работы

Устройство бассейна

Устройство полов

Озеленение территории и устройство тротуаров



Объект: Конструкции из кирпича

Наименование объекта: **Конструкции из кирпича**

Строительный/фактический адрес объекта: **Территория грузового двора станции
СПб-Товарный-Московский**

Заказчик: **ООО «Петро-ИнжПроект»**

Виды работ, которые компания выполнила на данном объекте согласно договору:

**Общестроительные работы
Кирпичная кладка**



Объект: З/д по изготовлению деревянных конструкций

Наименование объекта: **З/д по изготовлению деревянных конструкций**

Строительный/фактический адрес объекта: **г. Торжок**

Заказчик: **ООО «Лео Каспис»**

Виды работ, которые компания выполнила на данном объекте согласно договору:

Общестроительные работы
Устройство промышленных полов
Малярные работы



Объект: здание Администрации

Наименование объекта: **здание Администрации Лен. Области**
Строительный/фактический адрес объекта: **г. Санкт-Петербург**
Заказчик: **ЗАО «Город»**

Виды работ, которые компания выполнила на данном объекте согласно договору:

Бетонные полы
Отделочные работы

Объект: Коттедж

Наименование объекта: **Коттедж**

Строительный/фактический адрес объекта: **п. Лисий Нос**

Заказчик: **Частное лицо**

Виды работ, которые компания выполнила на данном объекте согласно договору:

- Земляные работы**
- Внутренние инженерные сети**
- Электроосвещение**
- Вентиляция, кондиционирование**
- Отделочные работы**
- Устройство полов**
- Озеленение территории**
- Устройство тротуаров**



Объект: Коттедж

Наименование объекта: **Коттедж**

Строительный/фактический адрес объекта: **п. Сертолово**

Заказчик: **Частное лицо**

Виды работ, которые компания выполнила на данном объекте согласно договору:

Подготовка территории строительства и земляные работы

Фундаментные работы

Кирпичная кладка

Кровельные работы

Внутренние инженерные сети

Электроосвещение

Вентиляция, кондиционирование

Отделочные работы

Устройство бассейна

Устройство полов

Озеленение территории и устройство тротуаров



Наименование объекта: **Торговые, складские площади**

Строительный/фактический адрес объекта: **г. Сланцы**

Заказчик: **ЗАО «ХОРС»**

Виды работ, которые компания выполнила на данном объекте согласно договору:

Бетонные полы с упрочнителем



Наименование объекта: **Торговые, складские площади**

Строительный/фактический адрес объекта: **г. Санкт-Петербург, ТЕХНОШОК**

Заказчик: **ООО «Паритет»**

Виды работ, которые компания выполнила на данном объекте согласно договору:

Бетонные полы с упрочнителем



Объект: Торговые площади

Наименование объекта: **Торговые площади**

Строительный/фактический адрес объекта: **г. Санкт-Петербург, МАКСИДОМ**

Заказчик: **ООО «БАЛТИКСТРОЙ»**

Виды работ, которые компания выполнила на данном объекте согласно договору:

Бетонные полы с упрочнителем



Объект: Торговые площади

Наименование объекта: **Торговые площади**

Строительный/фактический адрес объекта: **г. Санкт-Петербург, МЕДИАМАРКТ**

Заказчик: **ООО «ХУПКА»**

Виды работ, которые компания выполнила на данном объекте согласно договору:

Бетонные полы с упрочнителем

Стяжки

Полимерные полы



Наименование объекта: **Молзавод «Галактика»**

Строительный/фактический адрес объекта: **г. Гатчина**

Заказчик: **ООО «ГАЛАКТИКА»**

Виды работ, которые компания выполнила на данном объекте согласно договору:

Бетонные полы с упрочнителем

Стяжки

Полимерные полы



Объект: Технопарк

Наименование объекта: **Технопарк**

Строительный/фактический адрес объекта: **Калужская область, Технопарк Ворсино**

Заказчик: **ООО «Завод SERK» (Самсунг)**

Виды работ, которые компания выполнила на данном объекте согласно договору:

Земляные работы

Бетонные полы с упрочнителем



Объект: Склады

Наименование объекта: **Склады**

Строительный/фактический адрес объекта: **г. Санкт-Петербург, Лиговский пр., д.236**

Заказчик: **ЗАО ВТФ «ФУДЛАЙН»**

Виды работ, которые компания выполнила на данном объекте согласно договору:

Бетонные полы с упрочнителем



Объект: Склады

Наименование объекта: **Склады СПб**

Строительный/фактический адрес объекта: **г. Санкт-Петербург, Коломяжский пр.**

Заказчик: **Торговая компания «СКРАП»**

Виды работ, которые компания выполнила на данном объекте согласно договору:

Бетонные полы с упрочнителем



Объект: Производственные помещения

Наименование объекта: **Производственные помещения**

Строительный/фактический адрес объекта: **г. Санкт-Петербург, ул. Кантемировская**

Заказчик: **Предприятие «Рубин»**

Виды работ, которые компания выполнила на данном объекте согласно договору:

Бетонные полы с упрочнителем



Объект: Автостоянка

Наименование объекта: **Автостоянка**

Строительный/фактический адрес объекта: **г.Санкт-Петербург, ул. Вязова, д.10**

Виды работ, которые компания выполнила на данном объекте согласно договору:

Бетонные полы с упрочнителем



Объект: Магазин одежды

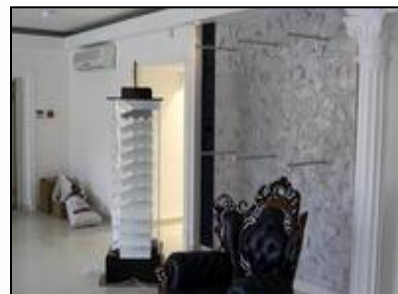
Наименование объекта: **Магазин одежды**

Строительный/фактический адрес объекта: **г. Санкт-Петербург, ул. Марата, д.8**

Заказчик: **ООО «Гранд Одежда»**

Виды работ, которые компания выполнила на данном объекте согласно договору:

Отделочные работы



Объект: Империял Отель «Талион»

Наименование объекта: **Империял Отель «Талион»**

Строительный/фактический адрес объекта: **г. Санкт-Петербург, ул. Шпалерная, д.18**

Виды работ, которые компания выполнила на данном объекте согласно договору:

Отделочные работы
Лепнина



Объект: Торгово-офисный комплекс

Наименование объекта: **Торгово-офисный комплекс со встроенным подземным паркингом**

Строительный/фактический адрес объекта: **г. Санкт-Петербург, Невский проспект, д.114, лит А**

Заказчик: **ООО «Стокманн СПб Центр»**

Виды работ, которые компания выполнила на данном объекте согласно договору:

**Разборка тротуаров (плиты гранитные, асфальт)
Устройство покрытий из гранитных плит, установка бортовых камней
Восстановление автомобильных дорог**



Объект: Торгово-офисный комплекс

Наименование объекта: **Торгово-офисный комплекс со встроенным подземным паркингом**

Строительный/фактический адрес объекта: **г. Санкт-Петербург, Невский проспект, д.114, лит А**

Заказчик: **ООО «КитайСтрой»**

Виды работ, которые компания выполнила на данном объекте согласно договору:

**Демонтаж металлических конструкций
Демонтаж плит мощения
Электромонтажные работы**



Объект: Торгово-офисный комплекс

Наименование объекта: **Торгово-офисный комплекс со встроенным подземным паркингом**

Строительный/фактический адрес объекта: **г. Санкт-Петербург, Невский проспект, д.114, лит А**

Заказчик: **ООО «Стокманн СПб Центр»**

Генподрядчик: **ООО «Фасадстрой»**

Виды работ, которые компания выполнила на данном объекте согласно договору:

Демонтажные работы

Бетонные работы

Восстановление гидроизоляции

Устройство теплых полов 1000 м²

Отделочные работы



Объект: Здание общественной организации

**Наименование объекта: Здание Всероссийской общественной организации
«Русское географическое общество»**

Строительный/фактический адрес объекта: г. Санкт-Петербург, пер. Гривцова, д.10

Заказчик: Всероссийская общественная организация «Русское географическое общество»

Генподрядчик: ООО «Северный регион»

Виды работ, которые компания выполнила на данном объекте согласно договору:

**Кровельные работы
Отделочные работы**

Объект: Здание общественной организации

Наименование объекта: Здание Всероссийской общественной организации «Русское географическое общество»

Строительный/фактический адрес объекта: г. Санкт-Петербург, пер. Гривцова, д.10

Заказчик: Всероссийская общественная организация «Русское географическое общество»

Виды работ, которые компания выполнила на данном объекте согласно договору:

**Кровельные работы
Фасадные работы
Отделочные работы**



 **ЛУКОЙЛ**
НЕФТЯНАЯ КОМПАНИЯ

ОБЩЕСТВО С ОГРАНИЧЕННОЙ ОТВЕТСТВЕННОСТЬЮ
"ЛУКОЙЛ-Северо-Западнефтепродукт"

Генеральному директору
ООО «Фишленд и К»
Дмитриеву А.С.

29.01.2010 № 16-01-6

БЛАГОДАРСТВЕННОЕ ПИСЬМО

С 2004 года одним из основных подрядчиков ООО «ЛУКОЙЛ-Северо-Западнефтепродукт», компания «Фишленд и К» зарекомендовала себя как ответственный и обязательный партнер.

Руководящие и технические специалисты компании быстро и качественно воплощают поставленные задачи и выполняют весь цикл работ от расчета до ввода объекта в эксплуатацию.

ООО «ЛУКОЙЛ-Северо-Западнефтепродукт» выражает благодарность ООО «Фишленд и К» и лично генеральному директору Дмитриеву Александру Сергеевичу за многолетнее, плодотворное сотрудничество.

Начальник ОКСа  **С.В. Балабешко**



Россия
191124, Санкт-Петербург
Сеннойская наб., д. 74 лит А.

Тел. (812) 346-8083 Факс. (812) 346-8085



ОСНОВАНО В 1845 Г.

Всероссийская общественная организация
«Русское географическое общество»

К 165-летию юбилею Общества

ПОЧЕТНАЯ ГРАМОТА

*Обществу с ограниченной
ответственностью
«Фишленд и К»*

За ответственное и добросовестное отношение к своим обязанностям, обеспечившее качественное и своевременное выполнение работ по реставрации и восстановлению исторического облика здания Русского географического общества по адресу: Санкт-Петербург, переулок Гривцова, дом 10, литер А

Президент
Всероссийской общественной организации
«Русское географическое общество»  **С. К. Шойгу**


11 декабря 2010 года



Государственное общеобразовательное учреждение
средняя общеобразовательная школа № 619
Калининского района Санкт-Петербурга



БЛАГОДАРСТВЕННОЕ ПИСЬМО

Администрация ГОУ школы № 619 Калининского района Санкт-Петербурга
в лице директора И.Г. Байковой

ВЫРАЖАЕТ БЛАГОДАРНОСТЬ

коллективу сотрудников ООО «Фишленд и К»
и лично
генеральному директору ООО «Фишленд и К» Александру Сергеевичу Дмитриеву
за многолетнее плодотворное сотрудничество.

В 2007 и 2008 году ООО «Фишленд и К» произведен ряд работ
по ремонту и реконструкции здания ГОУ школы № 619 Калининского района,
по адресам г. Санкт-Петербург, пр. Культуры, д. 7, к. 3, ул. Демьяна Бедного, д. 4, к. 2,
для проведения которых ООО «Фишленд и К» участвовало в тендере,
проводимом администрацией района

Надеемся на сотрудничество с Вашей фирмой в дальнейшем.

Директор школы



И.Г. Байкова

« 20 » декабря 2008 года
г. Санкт-Петербург



Администрация Калининского района
Санкт-Петербурга

Благодарственное письмо

*Администрация Калининского района
Санкт-Петербурга выражает
благодарность генеральному директору
ООО «Фишленд и К»*

**ДМИТРИЕВУ
СЕРГЕЮ АЛЕКСАНДРОВИЧУ**

*за активную жизненную позицию,
неравнодушное отношение
и эффективную деятельность
в сфере благоустройства на территории
Калининского района Санкт-Петербурга*

Глава



М.М. Сафонов

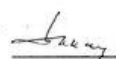
ЭП-764
Санкт-Петербург

ООО «Энергомонтажный поезд № 764-СПБ»
190103, г. Санкт-Петербург, 10-Красноармейская улица, дом 9, офис 1.
Тел./факс: (812) 875 1327 E-mail: energo-spb@mail.ru

Исходящий № 135
От «20» мая 2008 г.

ООО «Фишленд и К»
Генеральному директору
Дмитриеву С.А.

Выражаем благодарность ООО «Фишленд и К», и лично генеральному директору Дмитриеву А.С. за добросовестную, своевременно выполненную работу по реконструкции инженерных сетей СЦБ, связи, электроснабжения, водоснабжения и водоотведения в связи с освобождением территории грузового двора станции Санкт-Петербург-товарный-Московский от железнодорожной инфраструктуры. Работы выполнены качественно, в соответствии с графиком. Надеемся, что наше дальнейшее сотрудничество будет плодотворным и взаимовыгодным.

Генеральный директор  Плииска С.А.

ЭП-764-СПБ

ИНН 7841331860, КПП 784101001
Р/с 407028108000060000198
в ФКБ Трансакционный банк «Балткредит», СПб
Кор.счет 30101810600000000820, БИК 044106820

 中建总公司圣彼得堡 STOCKMANN 涅瓦中心项目
CSEEC 'Stockmann Nevsky Centre' Project, St. Petersburg

ИНН 7729542043 КПП 784102001
Р/с 40702810155230183709 Северо-западный банк
Сбербанка РФ, Санкт-Петербург
к/с 30101810500000000653 БИК 044030653

Юр. адрес: 119285, Москва, ул. Пырьева, 5 стр.2
Факт. адрес: 191025, Санкт-Петербург, ул. Восстания, 4 лит.А
Тел.: (812) 448-59-14, 579-04-72, факс: (812) 448-59-13
E-mail: kityastroj@mail.ru

БЛАГОДАРСТВЕННОЕ ПИСЬМО

<p>ООО «КитайСтрой» выражает благодарность коллективу ООО «Фишленд и К» в лице директора Дмитриева Александра Сергеевича за высокое качество выполнения строительно-монтажных работ, с соблюдением сроков выполнения работ, за высокий профессионализм сотрудников и их коммуникабельность в процессе работы на объекте, расположенного по адресу : з.СПб, Невский проспект, 114.</p>	<p>LLC «Kityastroj» expresses its sincere appreciation to LLC «Fishlend&Co» represented by the Director Dmitriev Alexander for participation in the construction of Stockmann Nevsky Centre Project located at Saint-Petersburg, Nevsky Pr. 114. Performed by LLC «Fishlend&Co» construction and installation works made with a good quality with strict adherence to technology. LLC «Kityastroj» wants to thank LLC «Fishlend&Co» for the high professionalism of the staff and their communication skills while working at the object.</p>
---	---

С уважением,
Начальник отдела

Sincerely yours,
Head of office

 Ма Нун

 Ma Nin