

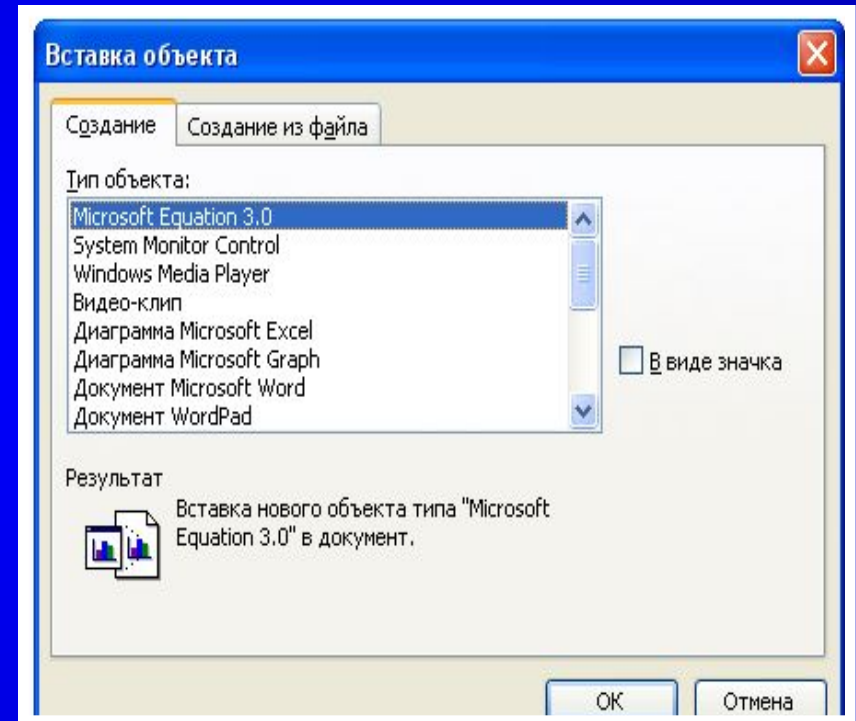
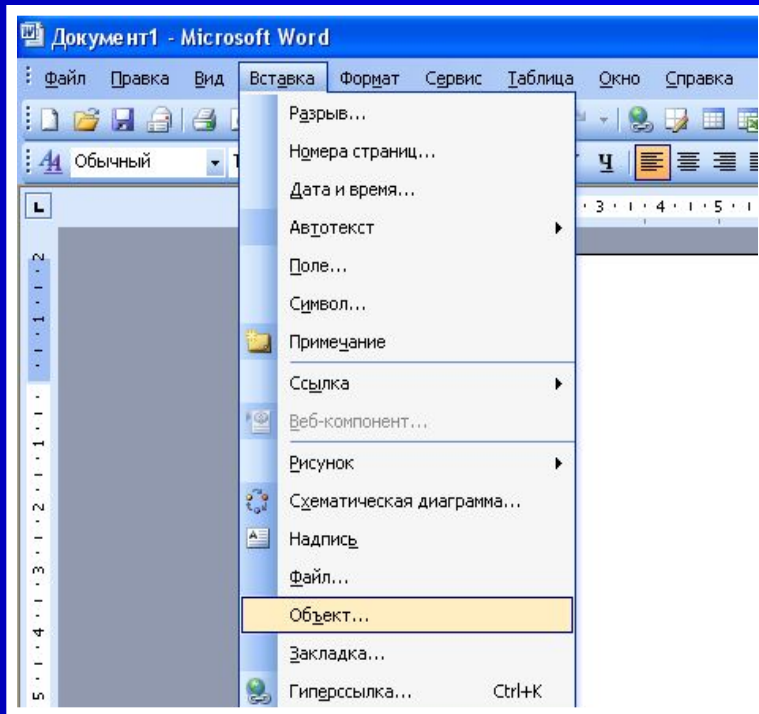
Редактор формул в Microsoft Word

Выполнила Панкратова С.В.

Цели урока:

- помочь учащимся получить представление об офисном пакете Microsoft Office, познакомиться с возможностями программы Word.
- воспитание информационной культуры учащихся, внимательности.
- развитие познавательных интересов, навыков работы на компьютере.

Запуск редактора формул (Microsoft Equation)



Плавающее меню редактора математических формул

Панель инструментов "Формула"

	Символы отношений, такие как равно или приблизительно равно
	Области и эллипсы
	Символы, подобные знакам дифференцирования или векторам
	Математические операции, такие как знаки умножения и деления
	Стрелки
	Логические символы, такие как кванторы
	Символы теории множеств, такие как пересечения или объединения множеств
	Разнообразные символы, такие как бесконечность и градус
	Строчные символы греческого алфавита
	Заглавные символы греческого алфавита
	Шаблоны для заключения вводимых объектов в круглые, квадратные или фигурные скобки
	Шаблоны для дробей и корней
	Шаблоны для вставки верхних или нижних индексов
	Шаблоны для суммирования
	Шаблоны для интегралов
	Шаблоны для подчеркивания и надчеркивания
	Шаблоны для надписей под или над стрелками
	Шаблоны для представления выражений теории множеств
	Шаблоны для матриц

Вопросы

1. Что называется текстовым редактором?
2. Что такое формула?
3. Как называется программа – редактор формул, которая входит в текстовый редактор MS Word?
4. Каково назначение редактора формул?

Задание

Раздаточный материал