



# НАУЧНОЕ ОБЩЕСТВО УЧАЩИХСЯ

Направления

Структура

Наши дела

**1 сентября 2003 года**

Было создано научное  
общество учащихся сш№4  
«РИТМ»

( Романтики, Искатели,  
Творцы, Мечтатели)

**НАШ ДЕВИЗ :**

**БОРОТЬСЯ !**

**ИСКАТЬ !**

**НАЙТИ**

**И НЕ СДАВАТЬСЯ !**



РИТМ

РИТМ



# НАУЧНОЕ ОБЩЕСТВО УЧАЩИХСЯ

← назад

Направления \*

Структура

Наши дела

→ вперед

**Эстетическое**

Эстетическое направление объединяет кафедры :

Историко – географическое

- ❖ трудового обучения
- ❖ обслуживающего труда

Химико – биологическое

- ❖ ИЗО
- ❖ ДПИ

Физико – математическое

Гуманитарное

Социально-психологическая





# НАУЧНОЕ ОБЩЕСТВО УЧАЩИХСЯ

Наз  
ад

Направления \*

Структура

Наши дела

впере  
д

Эстетическое

Историко –  
географическ  
ое

Химико –  
биологическое

Физико –  
математическое

Гуманитарное

Социально-  
психологическа  
я

Объединяет кафедры:

- истории
- географии
- МХК





# НАУЧНОЕ ОБЩЕСТВО УЧАЩИХСЯ

назад

Направления \*

Структура

Наши дела

вперед

Эстетическое

Историко –  
географическое

Химико –  
биологическое

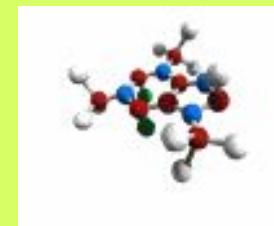
Физико –  
математическое

Гуманитарное

Социально-  
психологическая

Объединяет кафедры:

- химии
- биологии
- физкультуры





# НАУЧНОЕ ОБЩЕСТВО УЧАЩИХСЯ

Наз  
ад

**Направления \***

Структура

Наши дела

впере  
д

Эстетическое

Историко –  
географическое

Химико –  
биологическое

**Физико-  
математическ  
ое**

Гуманитарное

Социально-  
психологическа  
я

**Объединяет кафедры:**

- математики
- физики
- информатики





# НАУЧНОЕ ОБЩЕСТВО УЧАЩИХСЯ

назад

**Направления \***

Структура

Наши дела

вперед

Эстетическое

Историко –  
географическое

Химико –  
биологическое

Физико –  
математическое

Гуманитарное

Социально-  
психологическая  
я

**Объединяет кафедры:**

- русского языка и литературы
- белорусского языка и литературы
- иностранных языков





# НАУЧНОЕ ОБЩЕСТВО УЧАЩИХСЯ

Наз  
ад

Направления \*

Структура

Наши дела

Эстетическое

Объединяет службы:

Историко –  
географическое

▣ психолога

Химико –  
биологическое

▣ социального педагога

Физико –  
математическое

Гуманитарное

Социально –  
психологи  
ческая





# НАУЧНОЕ ОБЩЕСТВО УЧАЩИХСЯ



**Совет НОУ**

**Руководитель  
НОУ**

**Руководитель  
секции**

**Секретариат**

**Пресс центр**

**Руководитель НОУ**

**Совет НОУ**

Руководители секций (учитель)      Зам. руководителя секции (ученик)

**Секции**

**БИОЛОГО – ХИМИЧЕСКАЯ**

( кафедры биологии, химии, физкультуры)

**ФИЗИКО – МАТЕМАТИЧЕСКАЯ**

( кафедры физики, математики, информатики)

**ГУМАНИТАРНАЯ**

( кафедры белорусского языка и литературы, русского языка и литературы, иностранных языков)

**ИСТОРИКО – ГЕОГРАФИЧЕСКАЯ**

( кафедры истории, географии и МХК)

**ЭСТЕТИЧЕСКАЯ**

( кафедры ИЗО, труда, пения и музыки)

**СОЦИАЛЬНО – ПСИХОЛОГИЧЕСКАЯ**

( социально - психологическая служба)

ПРЕСС ЦЕНТР

СЕКРЕТАРИАТ





# НАУЧНОЕ ОБЩЕСТВО УЧАЩИХСЯ

[назад](#)

[Направления](#)

[Структура \\*](#)

[Наши дела](#)

[вперед](#)

**Совет НОУ**

Руководитель  
НОУ

Руководитель  
секции

Секретариат

Пресс центр

**Главный орган НОУ –  
совет НОУ.**

Он утверждает регламент и программу работы на очередной год, координирует и направляет работу всех секций, организует общешкольные мероприятия связанные с работой НОУ.



# НАУЧНОЕ ОБЩЕСТВО УЧАЩИХСЯ

[назад](#)

[Направления](#)

[Структура \\*](#)

[Наши дела](#)

[вперед](#)

Совет НОУ

**Руководитель  
НОУ**

Руководитель  
секции

Секретариат

Пресс центр

**Руководитель НОУ**  
осуществляет общее  
руководство жизнью  
НОУ, а также является  
активным помощником  
учащихся в организации  
научно –  
исследовательской,  
поисковой,  
экспериментальной  
работы.



# НАУЧНОЕ ОБЩЕСТВО УЧАЩИХСЯ

назад

Направления

Структура \*

Наши дела

вперед

Совет НОУ

Руководитель  
НОУ

Руководитель  
секции

Секретариат

Пресс центр

## Руководитель секции

- разрабатывает основные направления научно – исследовательской работы; программу спецсеминаров, практикумов;
- организывает ознакомление и обсуждение новинок научно – популярной и специальной литературы; встречи с членами НОУ других школ, интересными людьми для членов секции; просмотр, запись на видео(аудио) кассеты и обсуждение проблемных радио и телевизионных программ;
- осуществляет опытническую, конструкторско – технологическую, туристско – краеведческую, авторскую, поисковую работу в экспедициях, музеях, в архивах и т. д.;
- планирует тематику консультаций для членов секции, программу рефератов, творческую практику; планирует организацию летней профильной практики, летнего профильного лагеря учащихся и т.д.



# НАУЧНОЕ ОБЩЕСТВО УЧАЩИХСЯ

[назад](#)

[Направления](#)

[Структура \\*](#)

[Наши дела](#)

[вперед](#)

Совет НОУ

Руководитель  
НОУ

Руководитель  
секции

**Секретариат**

Пресс центр

## Секретариат НОУ

оповещает, рекламирует  
очередные проекты секций,  
организовывает банк данных,  
хранение и оформление  
документов; отвечает за  
организацию и нормальное  
проведение мероприятий(  
встречу докладчиков, место  
работы, кворум, состав  
дежурных, ТСО и т.п.), ведение  
летописи НОУ.



# НАУЧНОЕ ОБЩЕСТВО УЧАЩИХСЯ

назад

Направления

Структура \*

Наши дела

Совет НОУ

Руководитель  
НОУ

Руководитель  
секции

Секретариат

Пресс центр

## Пресс центр НОУ

информирует учеников, учителей, родителей школьников о тех победах, которые получены членами НОУ за истекший период;

- готовит информацию для областного радио и телевидения об интересных делах и результатах творчества учеников школы;
- совместно с секретариатом отвечает за составление летописи НОУ, хранение и пополнение банка данных об опыте работы профильных объединений, аудио и видео записей по различным направлениям работы .



# НАУЧНОЕ ОБЩЕСТВО УЧАЩИХСЯ

Направления

Структура

Наши дела \*

УСТАНОВОЧНАЯ  
КОНФЕРЕНЦИЯ  
научного общества учащихся  
средней школы № 4





# НАУЧНОЕ ОБЩЕСТВО УЧАЩИХСЯ

Направления

Структура

Наши дела \*



## Тематика НИР

- Юбилейные даты Витебщины 2005, 2006 г.
- Утраченные бриллианты архитектуры Витебщины.
- Народные обряды и традиции белорусов
- Вытинанка в белорусском творчестве.
- Использование презентаций при изучении языка Паскаль.
- Влияние транспорта на окружающую среду пришкольной территории.
- Построение фигур одним росчерком карандаша.
- Решение уравнений с параметрами.
- Улицы нашего города и творчество писателей.
- Использование жаргонизмов в разговорной речи.
- Динамика численности населения за последние 100 лет.
- Дети – солдаты.
- Влияние продуктов питания на организм человека...





# НАУЧНОЕ ОБЩЕСТВО УЧАЩИХСЯ

Направления

Структура

Наши дела \*

## Диагностика социально-психологической службы

1. Карта интересов
2. Тест ДДО
3. Тест КОС
4. Тест ОПГ
5. Ориентировочная анкета
6. Опросник профессиональных предпочтений по Голланду
7. Методика Мюнстенберга, ШТУР
8. Тест САТ







# НАУЧНОЕ ОБЩЕСТВО УЧАЩИХСЯ

Направления

Структура

Наши дела \*

## Занятия с психологом

- Круглый стол « Каким способом лучше приобретать знания»
- Беседа « Как развивать память, внимание наблюдательность»
- Лекция « Как держаться на сцене, перед микрофоном?  
« Как правильно преподнести себя?»»
- Занятие « Как систематизировать знания?  
«Способы развития логического мышления»





# НАУЧНОЕ ОБЩЕСТВО УЧАЩИХСЯ

Направления

Структура

Наши дела \*

## Спецкурс « Юный исследователь »

Основные разделы :

Методология научного творчества(основные понятия, схема научного исследования)

Психология творчества(виды способностей и способы их развития)

Этапы работы в рамках научного исследования

Оформление исследовательской работы

Представление результатов научно-исследовательской работы





# НАУЧНОЕ ОБЩЕСТВО УЧАЩИХСЯ

Направления

Структура

Наши дела \*

## Интеллектуальные марафоны

I тур – разминка ( вопросы из разных отраслей знаний)

II тур – вопросы, связанные с развитием психических механизмов (память, внимание, мышление, воображение)

III тур – решение частично- поисковых задач

(Какое слово нужно записать в скобки, чтобы оно являлось окончанием первого слова и началом второго ?

ПЕ(сок)ОЛ, БАЛ(...)ЕДА, ДИК(.....)ЕЦ )

Конкурс « Юный магистр знаний»





# НАУЧНОЕ ОБЩЕСТВО УЧАЩИХСЯ

Направления

Структура

Наши дела \*

## Праздники и конкурсы

Знакомство с секциями НОУ и их членами

Конкурсы: «Моё портфолио», «Познакомьтесь – это мы», «Наши лица»





# НАУЧНОЕ ОБЩЕСТВО УЧАЩИХСЯ

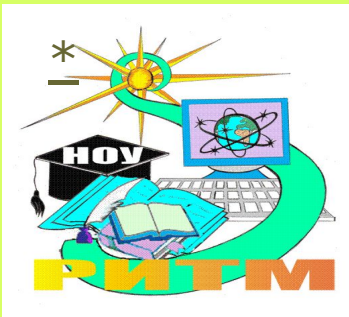
Направления

Структура

Наши дела \*

Новогодняя вечеринка  
« Старая сказка на новый лад »





# НАУЧНОЕ ОБЩЕСТВО УЧАЩИХСЯ

← Направления

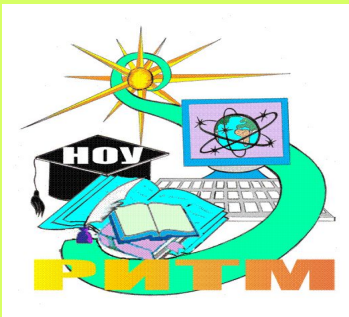
Структура

Наши дела \* →



Рыцарский турнир





# НАУЧНОЕ ОБЩЕСТВО УЧАЩИХСЯ

Направления

Структура

Наши дела \*

А ну-ка девчата





# НАУЧНОЕ ОБЩЕСТВО УЧАЩИХСЯ

← Направления

Наши дела \* →

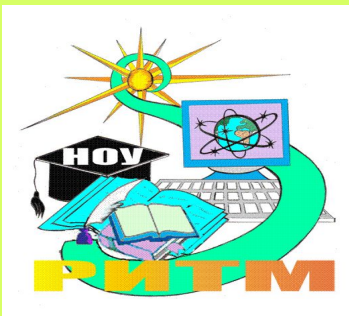


Юморина

« С улыбкой о НОУ »







# НАУЧНОЕ ОБЩЕСТВО УЧАЩИХСЯ

← Направления

Структура

Наши дела \* →



Юморина  
« С улыбкой о НОУ »





# НАУЧНОЕ ОБЩЕСТВО УЧАЩИХСЯ

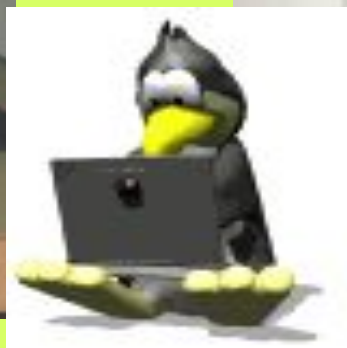
Направления

Структура

Наши дела \*



Защита на кафедрах и секциях  
НОУ





# НАУЧНОЕ ОБЩЕСТВО УЧАЩИХСЯ

Направления

Структура

Наши дела \*



Защита на кафедрах и секциях  
НОУ





Номинации:

- «Лучшая научная работа»
- « Лучшая исследовательская работа»
- « Лучшая творческая работа»

# НАУЧНОЕ ОБЩЕСТВО УЧАЩИХСЯ

Направления

Структура

Наши дела \*

Итоговая  
научно- практическая конференция

Номинации:

- «Лучшая научная работа»
- « Лучшая исследовательская работа»
- « Лучшая творческая работа»





## Критерии оценки в номинации « Лучшая творческая работа»

**НАУЧНОЕ ОБЩЕСТВО УЧАЩИХСЯ**

1. Наличие творческой деятельности в процессе исследования
2. Интересные находки, приемы, исследования и т.д.
3. Форма подачи материала
4. Оригинальность выполнения работы

Направления

Структура

Наши дела \*

## Критерии оценки в номинации « Лучшая творческая работа»

1. Наличие творческой деятельности в процессе исследования
2. Интересные находки, приемы, исследования и т.д.
3. Форма подачи материала
4. Оригинальность выполнения работы





# НАУЧНОЕ ОБЩЕСТВО УЧАЩИХСЯ

Направления

Структура

Наши дела \*

## Критерии оценки в номинации « Лучшая научная работа »

1. Логичность и строгость изложения материала
2. Наличие научных терминов
3. Значимость в научном школьном мире.
4. Глубина изложения материала



## Критерии оценки

### в номинации « Лучшая исследовательская работа »

1. Максимальное использование методов исследования
2. Подтверждение или опровержение гипотезы, наличие выводов из проделанной работы

3. Четкое обоснование и описание хода исследований

4. Результативность.

НАУЧНОЕ ОБЩЕСТВО УЧАЩИХСЯ

Направления

Структура

Наши дела \*

## Критерии оценки

### в номинации « Лучшая исследовательская работа »

1. Максимальное использование методов исследования
2. Подтверждение или опровержение гипотезы, наличие выводов из проделанной работы
3. Четкое обоснование и описание хода исследований
4. Результативность.





Номинация

« Лучший руководитель НИР»

**НАУЧНОЕ ОБЩЕСТВО УЧАЩИХСЯ**

Номинация

← Направления

Структура **Наши дела \***

секции НОУ»

Номинация

« Лучший руководитель НИР»

Номинация

« Лучший руководитель  
секции НОУ»





