



# Некоузский муниципальный район

---

## Сельскохозяйственная инвестиционная площадка

в границах СПК «Родионово»

# Географическое положение



- ❑ Некоузский муниципальный район расположен на северо-западе Ярославской области, граничит с Мышкинским, Брейтовским, Рыбинским районами и с Сонковским районом Тверской области
- ❑ Площадь района составляет 1954,4 кв.км
- ❑ Административный центр – село Новый Некоуз.
- ❑ Население района – 17,5 тыс. человек.
- ❑ Площадь сельскохозяйственных угодий района составляет 52 177 га, из них площадь пашни – 40 181 га.

# Инвестиционная площадка



Площадка для реализации инвестиционного проекта в отрасли сельского хозяйства расположена в границах территорий сельскохозяйственных кооперативов «Родиново» с центральной усадьбой в селе Воскресенское и «Знамя Ленина», с центральной усадьбой в д. Олисавино Октябрьского сельского поселения.





Image © 2011 TerraMetrics

© 2010 Geocentre Consulting

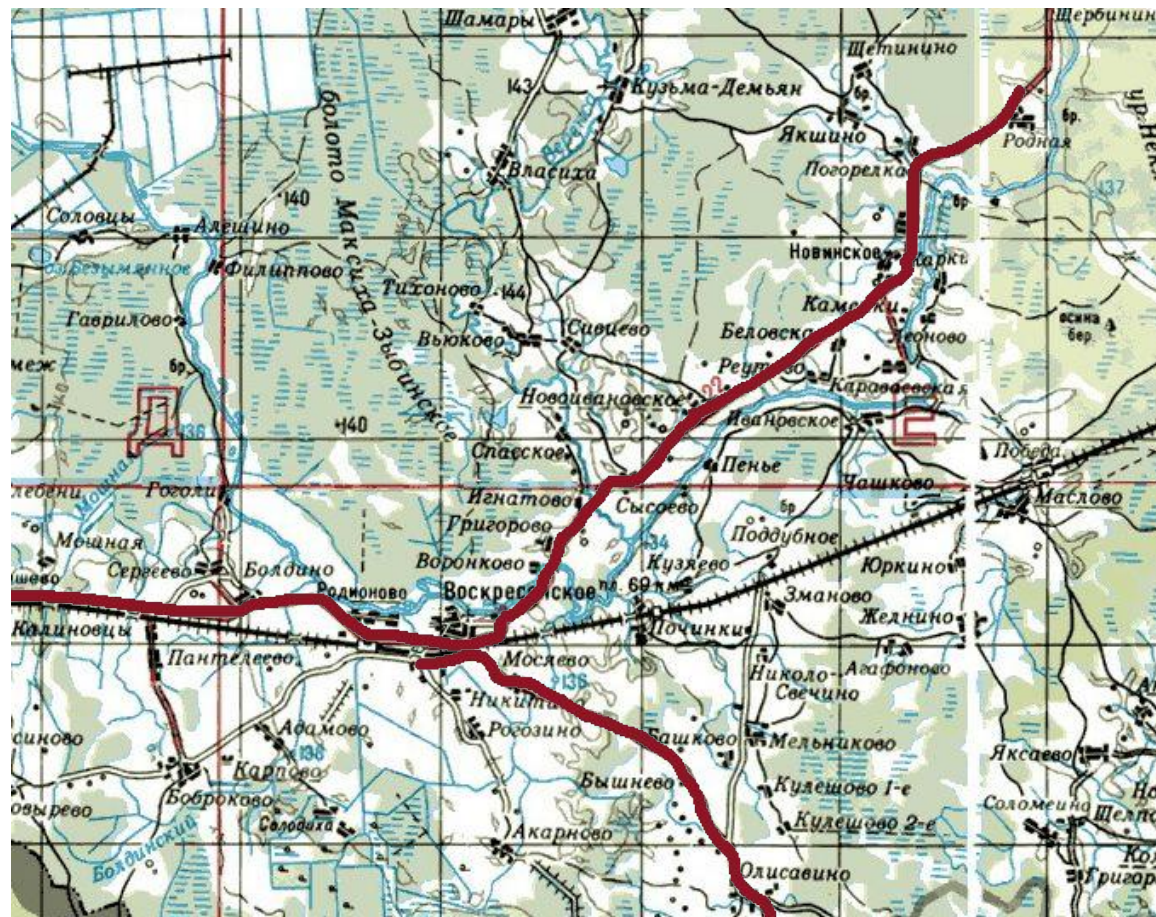
57°54'40.24" С 38°07'03.69" В Высота над уровнем моря: 137 м

Высота камеры над уровнем моря: 84.30 км



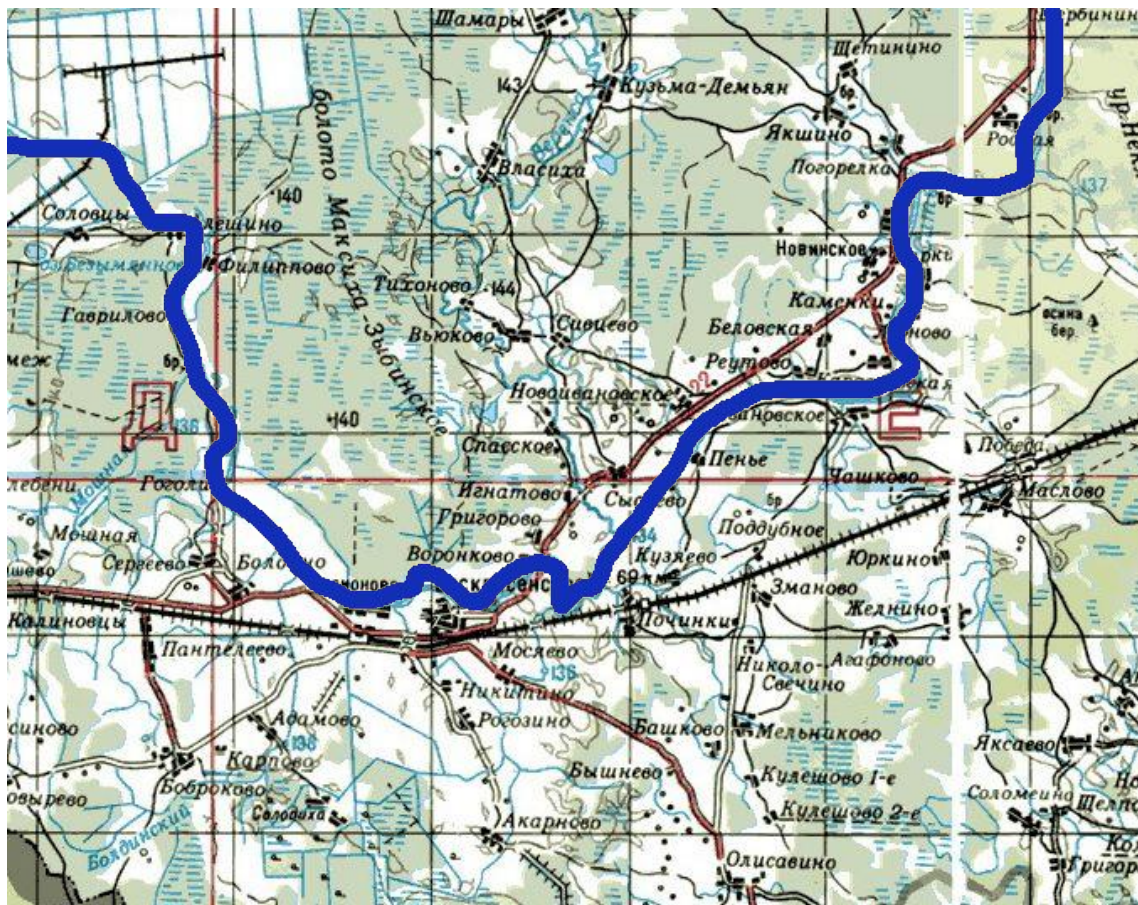
# Инфраструктура территории

- **Автодороги с твердым покрытием:**
  - Некоуз-Воскресенское-Октябрь;
  - Воскресенское –Олисавино – Рождественно;
  - по направлениям к земельным массивам
- **Электросетевое хозяйство:**
  - подстанция Пищалкино до 630 КВ/А
  - КТП в с. Воскресенское: 400 Кв/А, свободной мощностью 350 КВт;
  - Действующая резервная линия ВЛ -10 КВт;
  - Демонтированная ВЛ - 0,4 КВт.
- **Железнодорожная ветка**  
«Рыбинск-Сонково» СЖД (ст. Родионово).
- Проектируется строительство **межпоселкового газопровода**  
Некоуз- п. Октябрь через с. Воскресенское





# Водные ресурсы.



## Река Сить

- Длина: 159 км.
- Площадь речного бассейна: 1900 кв.км.
- Средний расход 13,17 куб.м/с

## Артезианская скважина

с. Воскресенское

(Московско-Днепровский водный горизонт):

- дебет от 7 до 12 куб.м./час,
- глубина 75 м.
- Башня Рожновского БР-15

# Трудовые ресурсы

- **Центральная усадьба СПК – село Воскресенское, Октябрьского сельского поселения.**
- **Удаленность:**
  - **от районного центра с. Новый Некоуз: по ж/д 25 км, по а/д – 37 км**
  - **от областного центра, г. Ярославль: 187 км по а/д.**
- **Жителей – 399 человек, из них в трудоспособном возрасте – 231**



# Земельные ресурсы

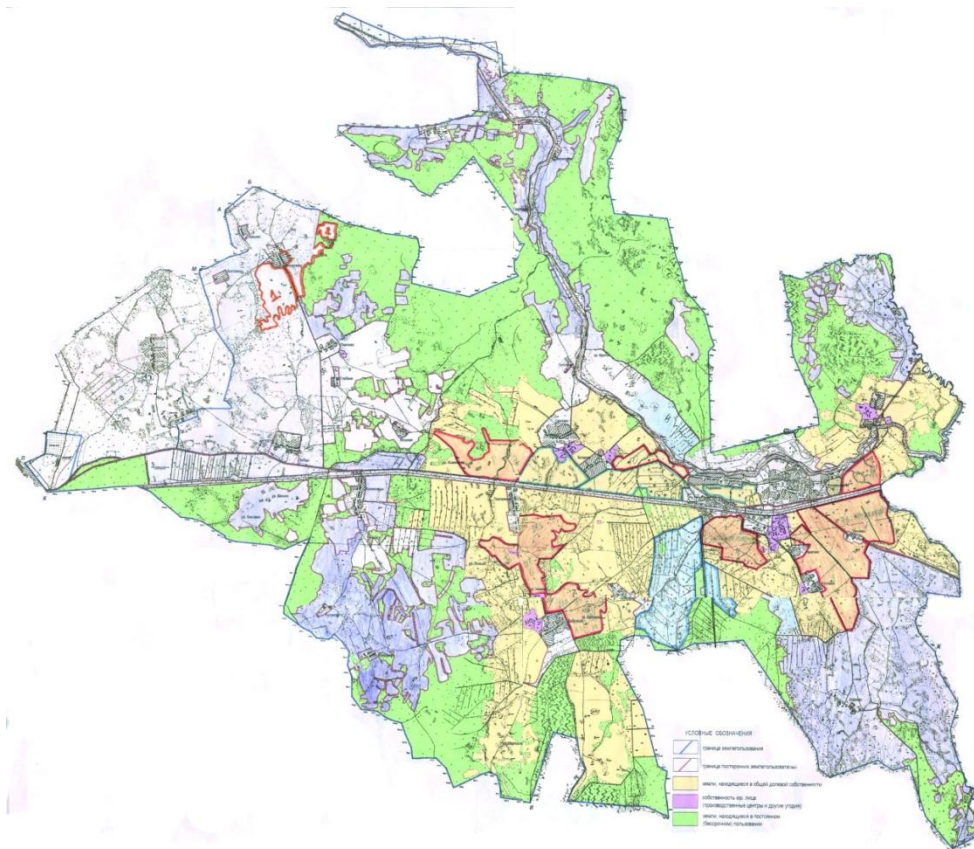
---

- ❑ **Земельные участки расположены на высоте 140 м над уровнем моря.**
- ❑ **Почва дерново-подзолистая, легко- и среднесуглинистая.**
- ❑ **Кислотность 6,16 Ph.**
- ❑ **Содержит:**
  - гумуса 3,04%
  - калия 77,34 мг/кг
  - фосфора 154 мг/кг
  
- ❑ **Стоимость в балло-гектарах: 1 га=31,7 бал/га.**
  
- ❑ **Кадастровая оценка - 17 800 руб/га**





# Инвестиционная площадка СПК «Родионово»

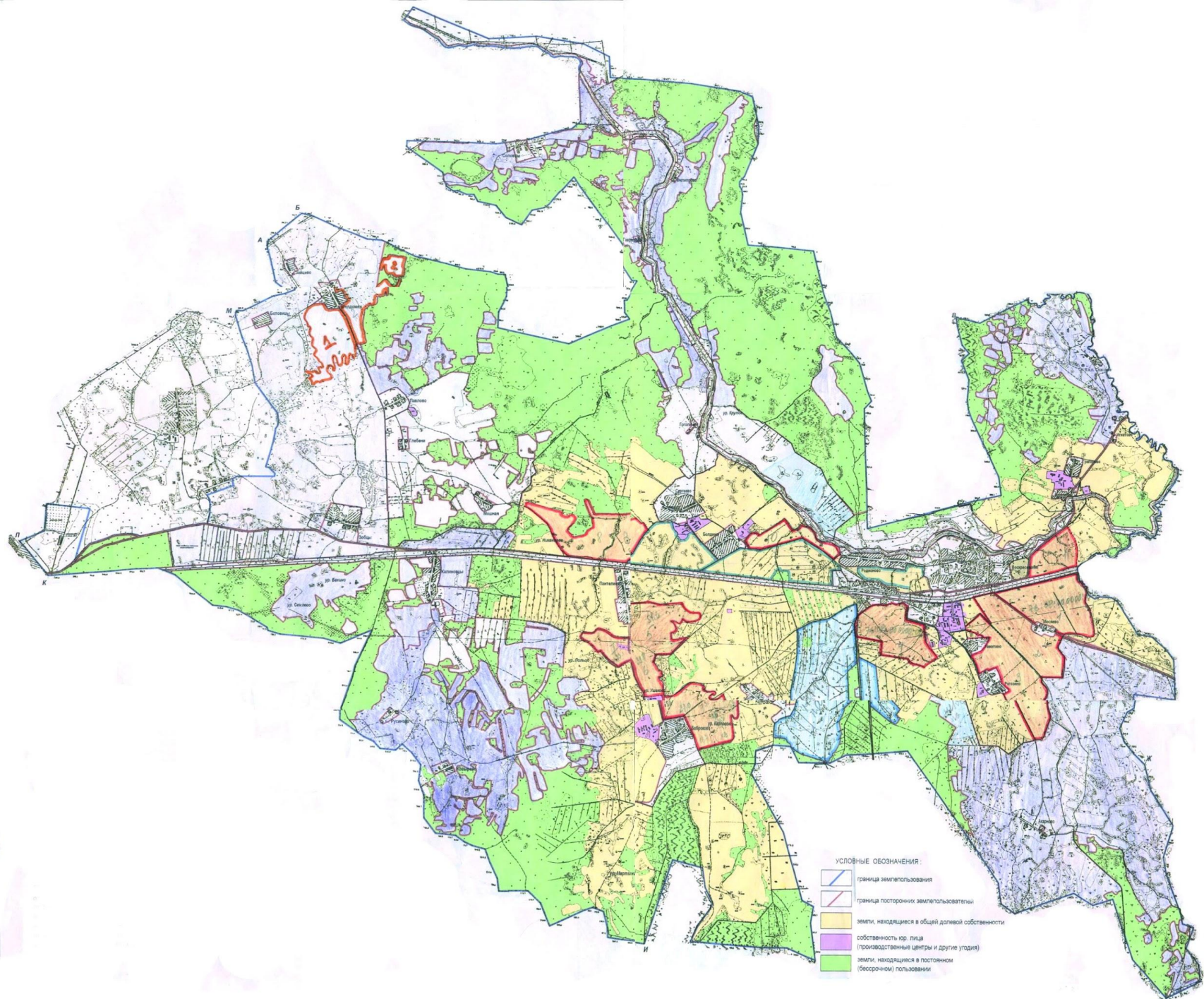


□ Площадь земельных участков, всего: **2656 га**, в том числе по массивам:

- 1) сев. д. Игнатово - **250 га**,
- 2) у д. Акарново - **850 га**
- 3) в районе дд Ковырево, Русиново, Калиновцы - **750 га**
- 4) д. Филиппово, вдоль р. Сить - **600 га**,
- 5) ю-в с. Шелдомеж - **110 га**,

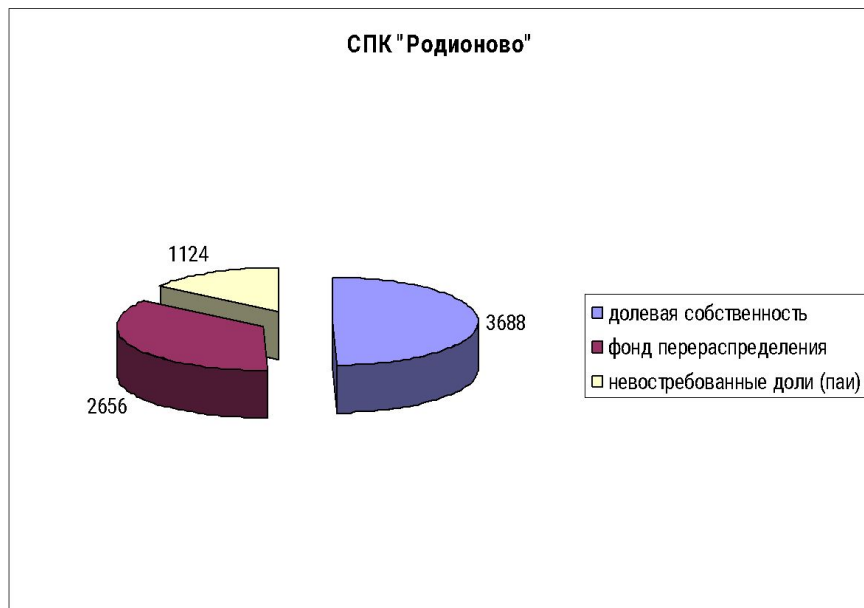
Удаленность участков от с. Воскресенское:

- 1) з/у д. Игнатово - **2,5-3 км.**
- 2) з/у д. Акарново - **3-4 км**
- 3) з/у дд Ковырево, Русиново, Калиновцы, - **11-12 км.**
- 4) з/у д. Филиппово, вдоль р. Сить, - **15 км.**
- 5) з/у ю-в с. Шелдомеж - **14 км.**





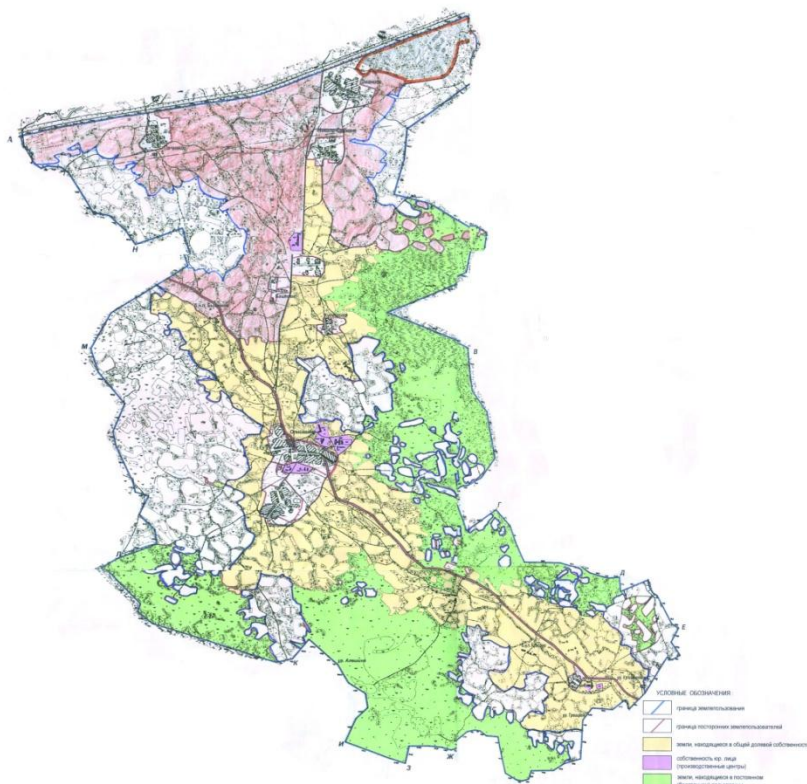
# Структура земельных участков в границах СПК «Родионово»



Земли запаса: 1607 га



# Структура земельных участков в границах СПК «Знамя Ленина»

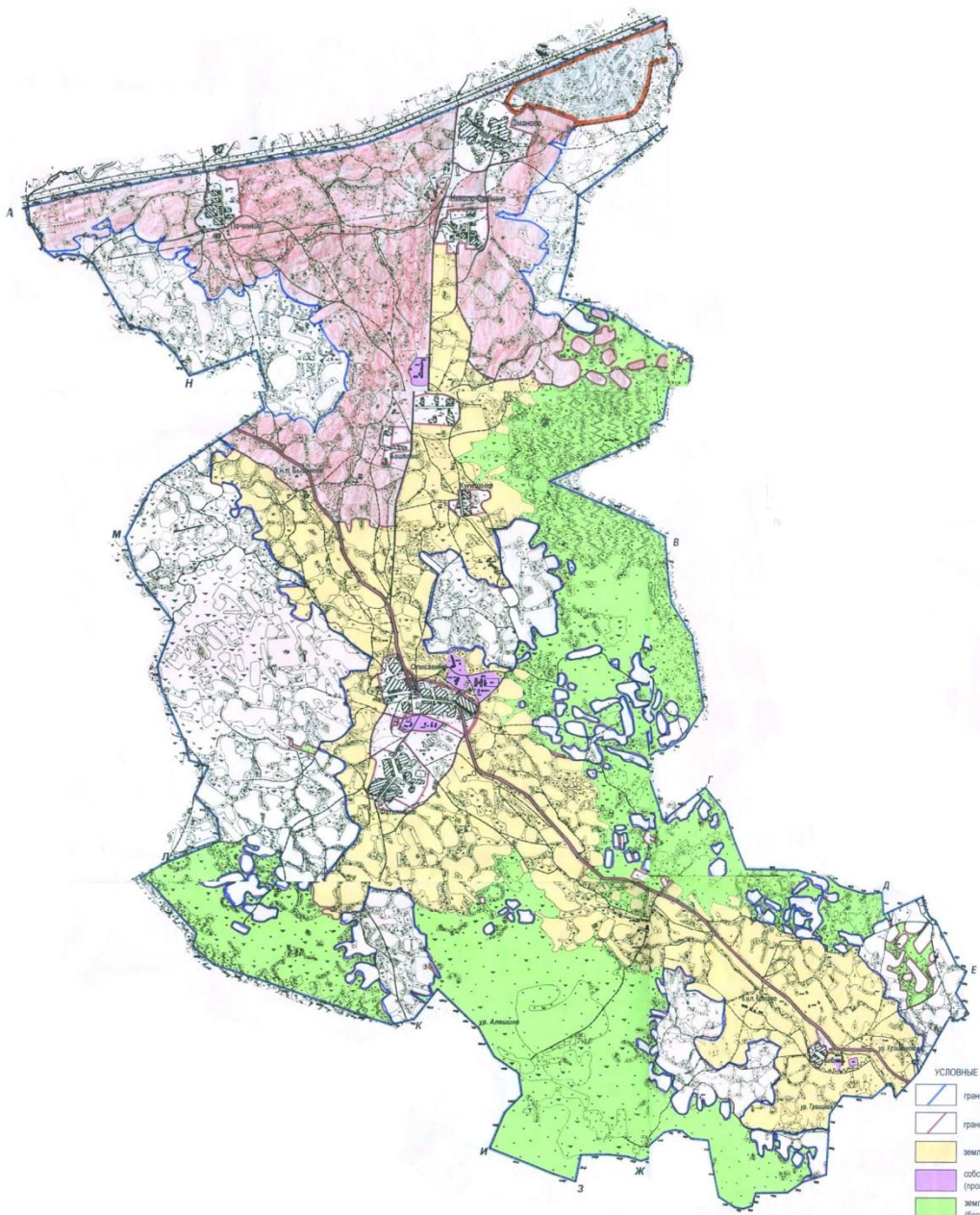


□ Площадь земельных участков,  
всего: 1614 га., в том числе по  
массивам:

- 1) южнее д. Починки – 200 га
- 2) Западнее д. Олисавино – 850 га
- 3) Восточнее с. Николо-Свечино – 120 га
- 4) сев-вост. Д. Олисавино – 150 га
- 5) Западнее д. Бибяки – 270 га

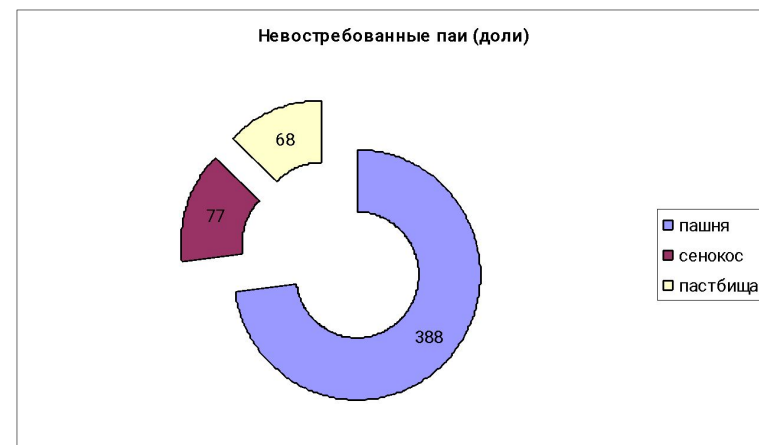
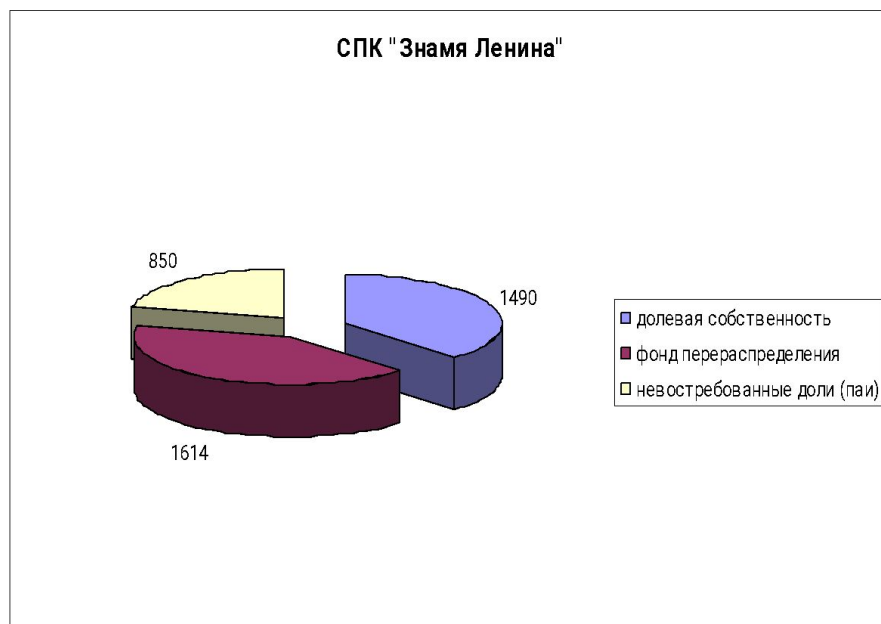
Расстояние до с. Воскресенское –  
ОТ 12 ДО 20 КМ.





- УСЛОВНЫЕ ОБОЗНАЧЕНИЯ:
- граница землевладения
  - граница посторонних землепользователей
  - земли, находящиеся в общей долевой собственности
  - собственность юр. лица (производственные центры)
  - земли, находящиеся в постоянном (бессрочном) пользовании

# Структура земельных участков СПК «Знамя Ленина»





# Площадка под строительство

---

- **Площадь участка:  
14 га**
- **Расстояние от  
автодороги до  
участка: 0,5 км**



# Контакты

---

## Администрация Некоузского муниципального района

- Глава Некоузского муниципального района:  
Савицков Николай Анатольевич
  
  - Адрес:  
*152730, Ярославская область, Некоузский район, с. Новый Некоуз, ул.  
Кооперативная, д. 12*
  
  - Тел.: *8(48547)2-16-65*, факс: *8(48547)2-15-52*
  
  - E-mail: [admin@nekouz.adm.yar.ru](mailto:admin@nekouz.adm.yar.ru)
-



---

**Спасибо за внимание!**

---