

ХАРАКТЕРИСТИКА ХОЗЯЙСТВА КРАЯ И СВОЕЙ МЕСТНОСТИ

УЧИТЕЛЬ ГЕОГРАФИИ МБОУ СОШ № 14 Г.
НОВОРОССИЙСКА
ВОЛКОВА ЮЛИЯ ВАЛЕНТИНОВНА

КУБАНЬ – ЖИТНИЦА РОССИИ. АПК КРАСНОДАРСКОГО КРАЯ

Отрасли специализации сельского хозяйства

Северная зона: озимая пшеница, кукуруза, ячмень, сахарная свекла, подсолнечник

Центральная зона: озимая пшеница, кукуруза, ячмень, молочно-мясное скотоводство

Западная зона: рис, табак, овощи, плоды, виноград, бахчевые

Предгорная зона: картофель, табак, эфиромасличные, садоводство, мясо-молочное скотоводство, овцеводство

Черноморская зона: овощи, цитрусовые, табак, виноград, чай

Повсеместно: свиноводство, птицеводство

ПИЩЕВАЯ ПРОМЫШЛЕННОСТЬ

Консервная

Сахарная

Масложировая

Молочная

Сыродельная

Мясная

Рыбная

Чайная

Винодельная

Кондитерская

Производство эфирных
масел

ЛЕГКАЯ ПРОМЫШЛЕННОСТЬ

Шерстяная

Хлопчатобумажная

Чулочно-носочная

Трикотажная

Швейная

Кожевенно-галантерейная

Обувная

Фарфоровая

ТОПЛИВНО- ЭНЕРГЕТИЧЕСК ИЙ КОМПЛЕКС

Нефтегазовая
Нефтехимическая
и химическая
Энергетика:
ГЭС, ТЭЦ

МАШИНОСТРОЕНИ Е

Сельскохозяйственное
Станкостроение
Приборостроение
Производство машин и
оборудования
различного
направления

ПРОИЗВОДСТВО СТРОИТЕЛЬНЫХ МАТЕРИАЛОВ

Производство извести и алебаstra

Производство кирпича

Производство керамических блоков

Производство силикатных
материалов

Производство асбоцементных труб

ЦЕМЕНТНАЯ ПРОМЫШЛЕННОСТЬ

Производство цемента –
главная отрасль хозяйства
поселка Верхнебаканский

ЦЕМЕНТНЫЙ ЗАВОД «ВЕРХНЕБАКАНСКИЙ»



НОВАЯ ТЕХНОЛОГИЧЕСКАЯ ЛИНИЯ

Проектом предусмотрен комплекс мероприятий по предотвращению влияния, защите и охране всех компонентов окружающей среды: применение современного импортного технологического и пылеочистного оборудования, эффективные инженерные и планировочные решения, применение ресурсосберегающих технологий.

Это одно из первых цементных производств в России, изначально спроектированных с целью минимизации влияния на окружающую среду

ТРУБА ЗАВОДА ДО И ПОСЛЕ УСТАНОВКИ НОВЫХ ВЫСОКОЭКОЛОГИЧНЫХ ФИЛЬТРОВ (2008 Г.)

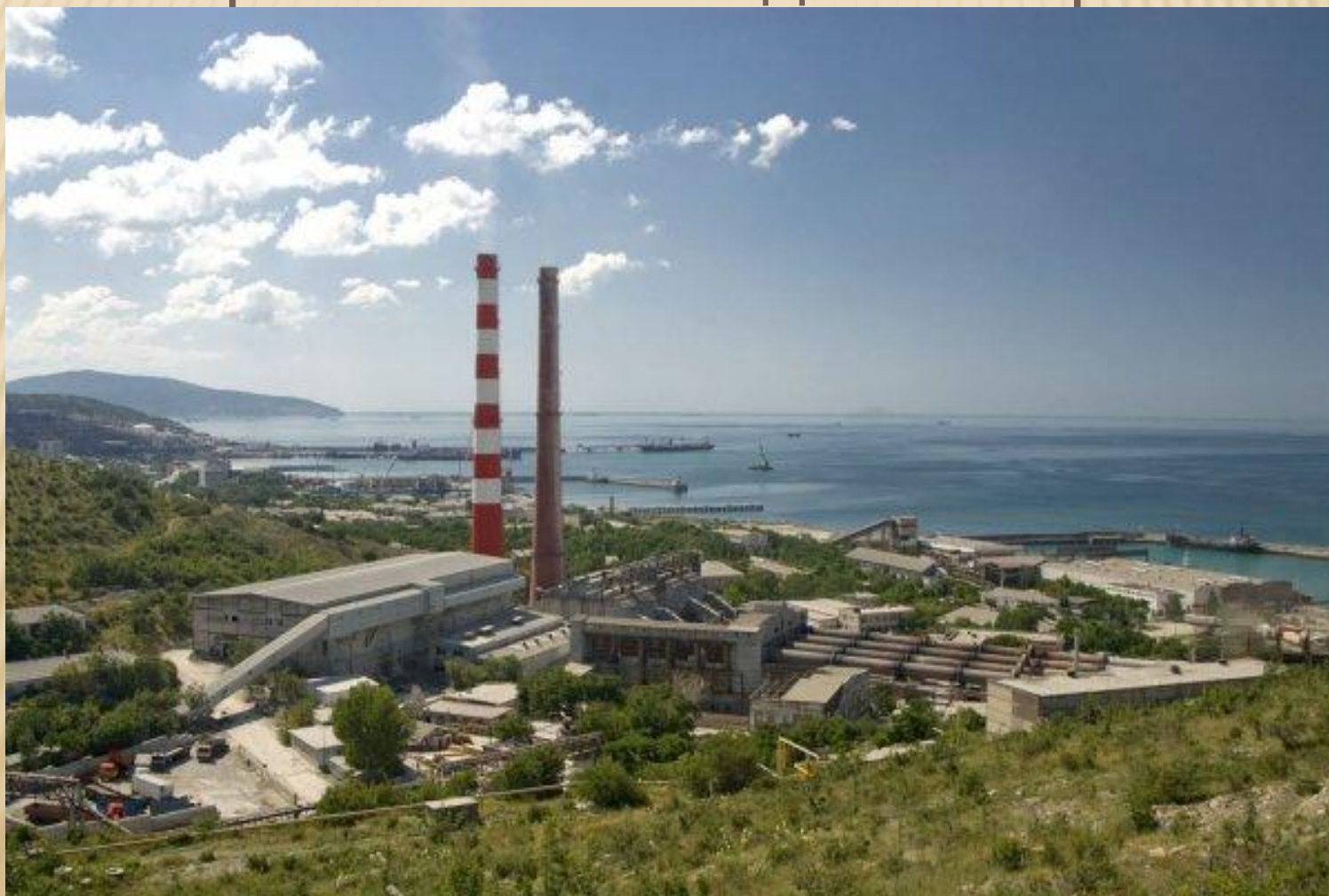


ОАО «НОВОРОССЦЕМЕНТ»



ОАО «НОВОРОССЦЕМЕНТ»

Цементный завод «Октябрь»

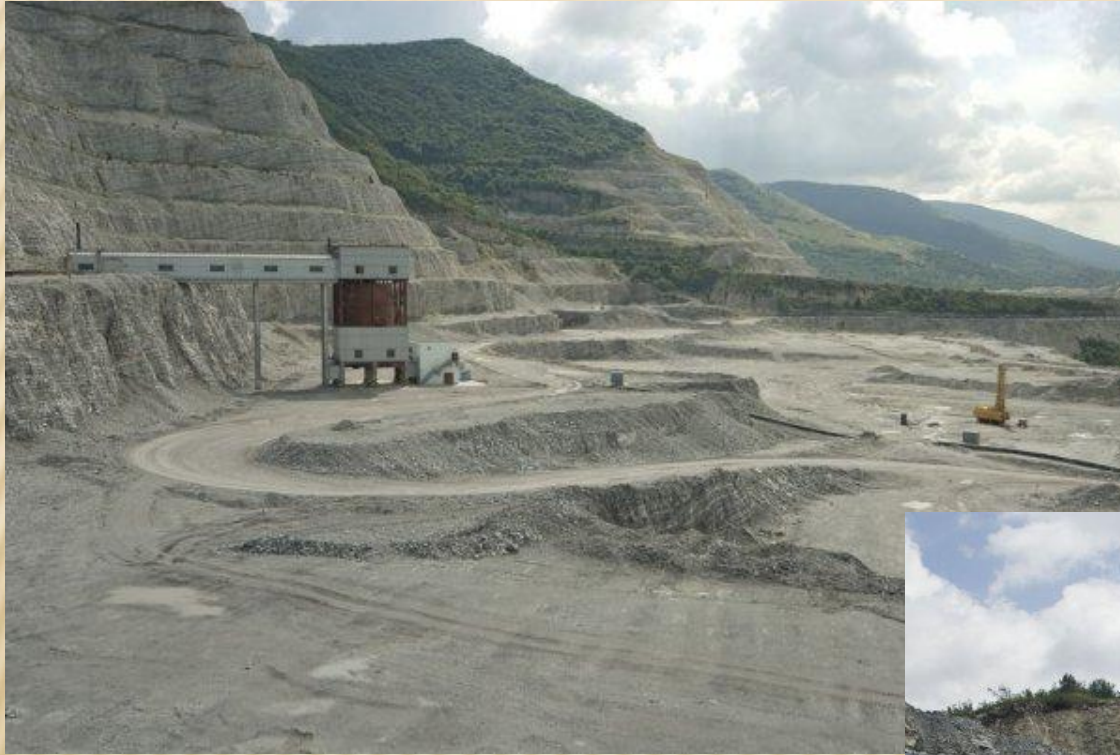


ОАО «НОВОРОССЦЕМЕНТ»

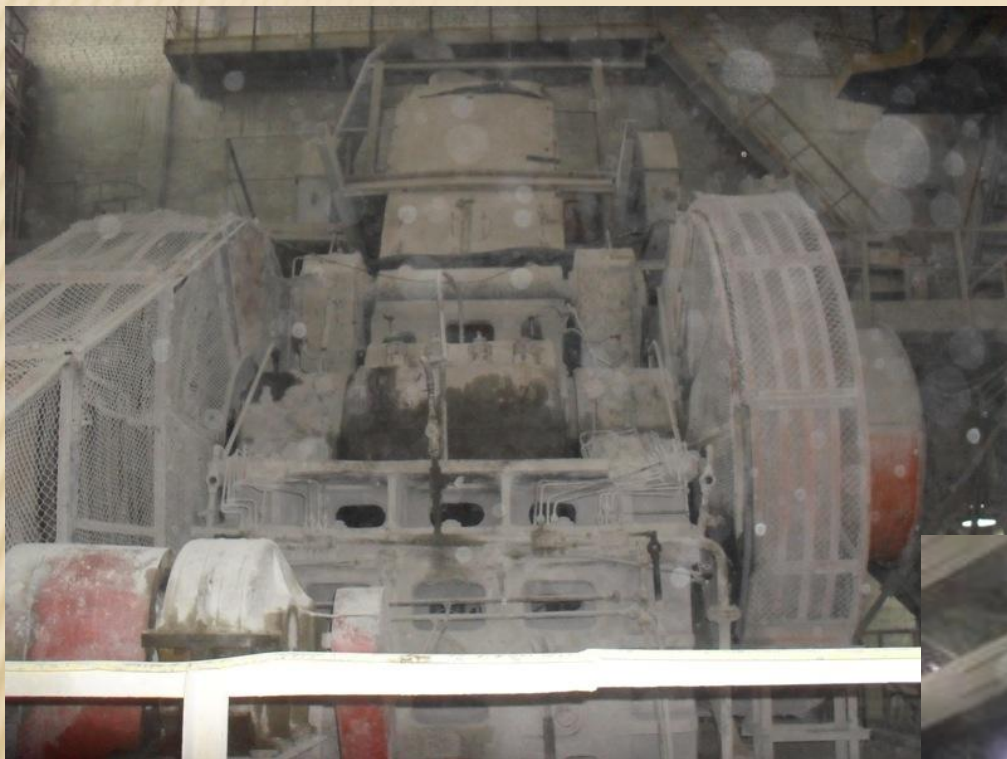
Цементный завод «Первомайский»



КАРЬЕР ДОБЫЧИ ЦЕМЕНТНОГО СЫРЬЯ - МЕРГЕЛЯ



ДРОБЛЕНИЕ МЕРГЕЛЯ В ДРОБИЛКАХ



ЛЕНТА ОТПРАВКИ ДРОБЛЕННОГО МАТЕРИАЛА НА ПОМОЛ В СЫРЬЕВОЙ ЦЕХ



ПОМОЛ ДРОБЛЕННОГО СЫРЬЯ В СЫРЬЕВЫХ МЕЛЬНИЦАХ



ПОДАЧА СЫРЬЕВОЙ МУКИ ФУЛЕРНЫМИ УСТАНОВКАМИ В БУНКЕРЫ ГРАДУИЯТОРОВ



ГРАНУЛЯТОРЫ: ДОБАВЛЕНИЕ В СЫРЬЕВУЮ МУКУ ВОДЫ И ПОЛУЧЕНИЕ ГРАНУЛ



КОЛЬЦЕНАТОР: ДЕКАРБОНИЗАЦИЯ ГРАНУЛ, ПОДАЧА В ПЕЧИ ДЛЯ ОБЖИГА И ПОЛУЧЕНИЯ КЛИНКЕРА



ВРАЩАЮЩИЕСЯ ПЕЧИ ОБЖИГА – ВИД С ПЛОЩАДКИ КОЛЬЦЕНАТОРА



СКЛАД КЛИНКЕРА



РАЗМОЛ КЛИНКЕРА С ДОБАВЛЕНИЕМ ГИПСА В ЦЕМЕНТНЫХ МЕЛЬНИЦАХ



ПОСТУПЛЕНИЕ ГОТОВОЙ ПРОДУКЦИИ В СИЛОСНЫЕ БАШНИ



ТАРИРОВАНИЕ И ОТГРУЗКА ГОТОВОЙ ПРОДУКЦИИ



ТАРИРОВАНИЕ ЦЕМЕНТА В МЕШКИ



ОТГРУЗКА ЦЕМЕНТА «НАСЫПОМ»



ОБЕСПЫЛИВАЮЩЕЕ УСТРОЙСТВО ВРАЩАЮЩИХСЯ ПЕЧЕЙ (ЦИКЛОНЫ)



СТРОИТЕЛЬСТВО НОВОЙ ЛИНИИ



СТРОИТЕЛЬСТВО НОВОЙ ЛИНИИ



СТРОИТЕЛЬСТВО НОВОЙ ЛИНИИ



ОТСЮДА ЦЕМЕНТ НАЧИНАЕТ СВОЙ ПУТЬ К ПОТРЕБИТЕЛЮ: ВЫЕЗД ЗАГРУЖЕННЫХ МАШИН, ВЕСОВАЯ



ДОСТИЖЕНИЯ В ОХРАНЕ ОКРУЖАЮЩЕЙ СРЕДЫ

- Акционерное общество «Новороссцемент» по итогам конкурса «Европейское качество», проводимого Советом Федерации РФ и Международной академией качества и маркетинга, в 2006 году награждено золотой медалью в номинации «100 лучших организаций России. Экология и экологический менеджмент».



© Донгеоинформатика, © ЗАО «Резидент»

ПРЕДПРИЯТИЯ ПОСЕЛКА ВЕРХНЕБАКАНСКИЙ

Пищевая промышленность – Хлебозавод № 3,
который принадлежит ОАО
«Новоросхлебкондитер» и частная пекарня.

Топливная промышленность - Черноморская
нефтебаза (ФЛ Черноморский ОАО
"РОСНЕФТЬ "КубаньНефтепродукт")

Транспорт: Железнодорожная станция
Тоннельная; федеральные автомобильные
трассы из Краснодара и Анапы

ПРЕДПРИЯТИЯ Г. НОВОРОССИЙСКА

ОАО «Шиферник»

Новороссийский судоремонтный завод

ОАО «Новороссийский зерновой терминал»

ОАО «Новоросхлебкондитер»

Морской порт

Железная дорога

Федеральная автомобильная трасса

ОАО «НОВОРОССИЙСКИЙ ЗЕРНОВОЙ ТЕРМИНАЛ»



НОВОРОССИЙСКИЙ ПОРТ



Презентацию к уроку

«Хозяйство края и своей местности»

подготовила учитель географии

МОУ СОШ №14 г. Новороссийска

Волкова Юлия Валентиновна.

В разделе о цемзаводе «Первомайский»

использован собственный

фотоматериал автора.