



Исследовательская работа по
краеведению

Не названьем славятся
деревни...

Юраева Валерия

9а класс
МОУ Мирная сош
Зонального района



ВЖ 144 от 24/

Пролетарии всех стран, соединяйтесь!

Мирнинский РАБОЧИЙ

Орган Мирнинского городского комитета КПСС и городского Совета депутатов трудящихся

Адрес: Якутская АССР, г. Мирный, ул. Комсомольская, № 3

1972

178911 Мирный
Бийского р-на Алтайского края
Совет депутатов трудящихся

Уважаемые товарищи!

Убедительно прошу Вас написать историю возникновения **Взлего Мирного** - населенного пункта и его названия, а также о национальном составе Вашего Мирного и занятии его населения, достижениях, с которыми идет коллектив к 50-летию СССР.

Прошу не откладывать это письмо и в возможно короткий срок прислать ответ. Мы намерены опубликовать его на страницах своей газеты.

С уважением зам. редактора
газеты "Мирнинский рабочий"

/З. Ленина/

Наш адрес: 678170 г. Мирный ЯАССР,
ул. Комсомольская д. 3
редакция газеты "Мирнинский рабочий"

г. Мирный, ЯАССР
ул. Комсомольская д. 3
редакция газеты "Мирнинский рабочий"

28/11 72
n 76

Уважаемая тов. Д а н и н а .

История нашего поселка Мирный начинается с 1928 года строительством льнозавода. К 1930 году строительство льнозавода было закончено, но использовать его по назначению не пришлось. На территории и в зданиях льнозавода разместилась Чумровская МТС /машинно-тракторная станция / Это 1930 год.

Росла и развивалась экономика нашей страны. Крепла и экономика Чумровская МТС. В сферу обслуживания МТС входили села Новая Мухомовка, Шубенка, Луговокое, Мало-Туренбае, с общей площадью пахотной земли около 400 000 гектаров, общей численностью тракторного парка 56 тракторов. В поселке, в то время называемым МТС, росло население, велось и строительство.

До начала Великой Отечественной войны в поселке МТС насчитывалось около 150 человек. Великая Отечественная война отрицательно сказалась на экономическом и социальном развитии поселка.

В 1968 году Чумровская МТС была реорганизована в Чумровскую РТС /ремонтно-техническую станцию / . Поселок жители стали называть Р Т С.

В феврале месяце 1961 года колхоз Чумровского сельского Совета куда входила РТС, был реорганизован в совхоз. В поселке РТС, ныне Мирный была организована РТМ Соколовского совхоза, а в 1963 году организовался "Чумровский молочно-овощной совхоз".

Поселку где расположена центральная усадьба в 1965 году было присвоено название "поселок М и р н ы й" / по решению Алтайского Краевого Совета депутатов трудящихся / Бийского района, Алтайского края.

С тех пор поселок стал расти и благоустраиваться. Построены детский сад на 140 мест, столовая на 50 мест, магазин на 3 рабочих места, баня, открыта Мирная средняя школа, правда в приспособленном помещении / 44 кв. дом / . Работает 28 учителей, три медицинских работника.

В сентябре месяце 1972 года началось строительство типовой средней школы на 480 мест. Построено два 16-квартирных и 4-восьмиквартирных жилых дома. Общее число жителей возросло до 650 человек.

Сейчас в поселке Мирном расположена центральная контора Госплемптицезавода "Чумровский", Главное направление разведения племенной птицы-кур.

Цели и задачи исследования

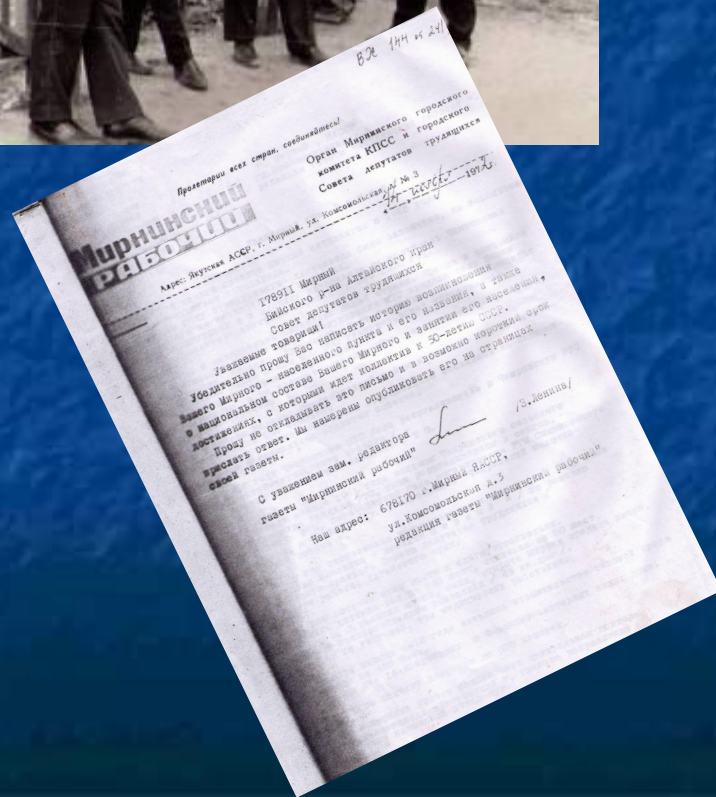
Основная цель исследования -
*расширение знаний о родном поселке,
определение этапов его развития,
установление его роли в общем ходе
истории.*

Задачи:

- Изучить историю поселка и биографии земляков по публикациям, имеющимся в СМИ и других источниках.
- Собрать и систематизировать полученный материал.
- Выделить этапы развития, соотнести их с историей страны.

- **Объект исследования:** исторические процессы развития поселка МТС Зонального района Алтайского в 30-60 годы XX века.
- **Предмет исследования:** содержание исторического развития поселка.
- **Гипотеза:** поселок МТС, просуществовавший около 30 лет, прошел традиционные этапы развития, которые тесно связаны с историческими процессами, происходящими в стране, внес значительный вклад в развитие, района, края, страны.

Методы исследования:

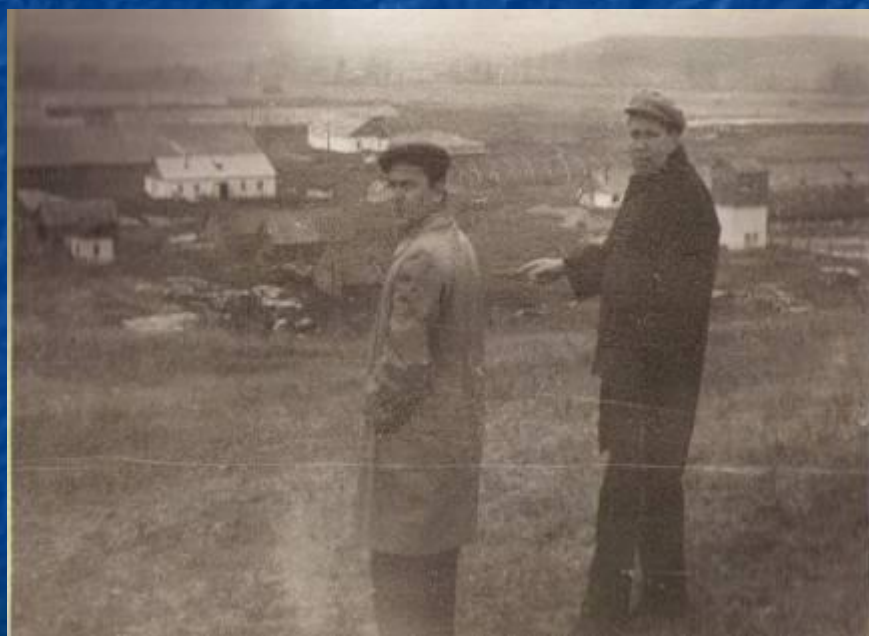


- Анализ литературы по проблеме исследования.
- Статистическое обобщение данных.
- Анкетирование.
- Собеседование.
- Подворный обход.

Первый этап 1928 – 1941 годы

Начало пути

Первые жители
поселка



Здесь будут строиться
новые дома



Второй этап *1941 -1945 годы*

Военное лихолетье



Короткие минуты
отдыха

Третий этап 1945-1954 годы

Послевоенные годы

Отдыхаем всем селом



День Победы



Четвертый этап 1954 - 1961 годы

Целинники

Обед в поле



Комбайны и
комбайнеры

Спасибо за внимание!