

**Муниципальное образовательное
учреждение дополнительного
образования детей**

**«Дворец творчества детей и молодёжи
имени В.М. Комарова»
г. Снежинск**



**Научная и инженерная выставка молодых
исследователей городов, расположенных
на территории присутствия предприятий
Госкорпорации «Росатом»**



Цель:



- Создание условий для развития научно-исследовательской, рационализаторской, изобретательской и познавательной деятельности школьников, вовлечение в сферу инженерного творчества, укрепление творческих связей городов, расположенных на территории присутствия предприятий Госкорпорации «Росатом» в организации научно-исследовательской работы со школьниками.

Задачи:

- Выявление и поддержка одаренной и талантливой молодежи;
- Развитие исследовательской компетенции и профессиональных интересов молодых исследователей;
- Укрепление творческих связей общеобразовательных учреждений, учреждений дополнительного образования с ВУЗами, научно-исследовательскими коллективами.



Дата проведения выставки:

10-11 декабря 2011 года Участники:

молодые исследователи в возрасте от 11 до 17 лет - школьники образовательных учреждений городов, расположенных на территории присутствия предприятий Госроскорпорации «Росатом» - лауреаты, дипломанты научно-технических муниципальных конкурсов, конференций, выставок.



Условия и порядок участия в мероприятии



На выставку принимаются научно-исследовательские работы, прошедшие конкурсный отбор на муниципальном уровне, по направлениям:

Естественные науки

- Математика
- Физика

Инженерные науки

- Техника и инженерное дело
- Вычислительная техника и программное обеспечение

Науки о природе и человеке

- Науки об окружающей среде

Демонстрация выставочного проекта



Участнику предоставляется: стенд, стол, технические средства

Обязательными элементами демонстрации являются:

- научная статья,
- аннотация,
- план исследований,
- дневник регистрации данных,
- для работ, содержащих программный продукт – компьютер с демонстрационной программой.



Критерии оценки исследовательских работ участников выставки:

- актуальность темы;
- композиция работы;
- обоснованность исследовательских методов;
- логика перехода от концепции к выводам;
- уровень проработанности решения проблемы;
- новизна полученных результатов;
- качество оформления и защиты работы;
- профессионализм участника при обсуждении работы с экспертами.



Экспертный совет



**Валентин Фёдорович
Куропатенко**
РФЯЦ ВНИИФ НТО-1
главный научный сотрудник
Доктор ф.м.н., профессор,
Лауреат
государственной премии СССР,
Заслуженный деятель науки РФ



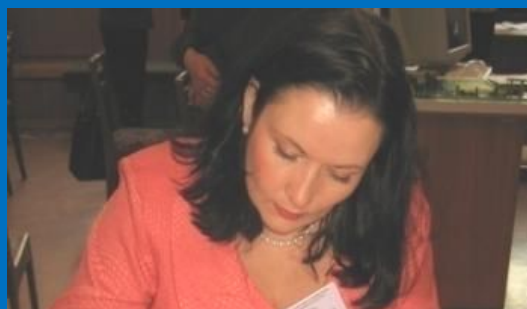
**Олег Павлович
Карпов**
Заместитель Главы Снежинского
городского округа,
депутат



**Александр Кириллович
Музыря**
РФЯЦ ВНИИФ НИО-4
Заместитель начальника
отделения по НИР,
старший научный сотрудник,
кандидат технических наук



**Владимир Михайлович
Дерябин**
Начальник
ФГУЗ ЦМСЧ-15 ФМБА России
Заслуженный врач РФ



**Марина Юрьевна
Тышкевич**
Зам.руководителя Снежинского
физико-технического института
НИЯУ МИФИ,
к.э.н., доцент



**Александр Борисович
Горелов**
начальник отдела по экологии
Администрации г.Снежинска



Программа и график работы выставки 9 декабря

заезд участников;

расселение в гостинице,

оформление демонстрационных

стендов, подготовка к защите научно-

исследовательских работ.

10 декабря

10.00 – Торжественное открытие

Выставки (театральный зал Дворца
творчества);

10.30 – 17.00 – работа Выставки;

13.00 – 14.00 – обед;

17.00 – полдник, свободное время;

18.00 – 19.30 – культурная программа.



Программа и график работы выставки

11 декабря



10.00 – 13.00 – работа Выставки;

13.00 – 14.00 – обед;

14.00 – 15.30 – экскурсии по городу,
свободное время;

17.00 – Торжественное закрытие Выставки,
Церемония награждения.

12 декабря - отъезд делегаций





Финансовые условия

Стоимость для одного иногороднего участника выставки в сутки (не включая расходы на проезд участников к городу проведения мероприятия) составляют:

- Проживание в гостинице – 800,00 рублей в сутки на 1 человека (2-х местный номер);
- Расходы на организованное двухразовое питание – 250,00 рублей;
- Расходы на организацию культурной программы 150,00 рублей;
- Организационные расходы - 500,00 рублей.
- Суммарные расходы на одного участника мероприятия с учётом проживания (3 ночи) – 3550,00 рублей.

**Ждём Ваших заявок до 20 ноября
Будем рады встрече с Вами!**



Сайт муниципального методического центра г.Снежинска:

www.mmc.vega-int.ru

Наш электронный адрес: dtdm_snz@mail.ru

Факс: 8 (35146) 32013

Телефон директора 8 (35146) 32838