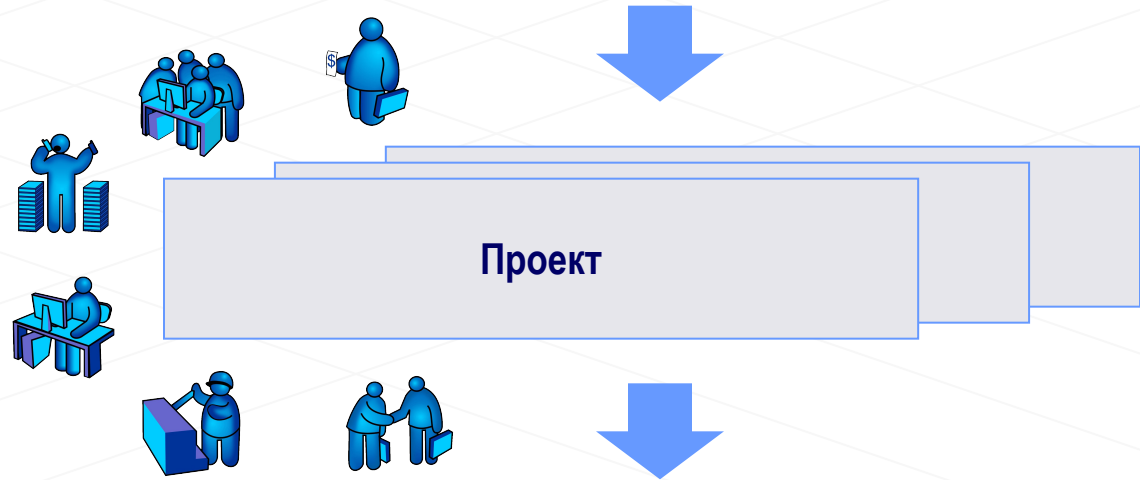




Информационная система мониторинга и статистики в образовательной сфере (ИС МиСО)

1. Предпосылки создания ИС МиСО



Создание единой комплексной информационной системы мониторинга и статистики в образовательной сфере (ИС МиСО)

2. Возможности ИС МиСО

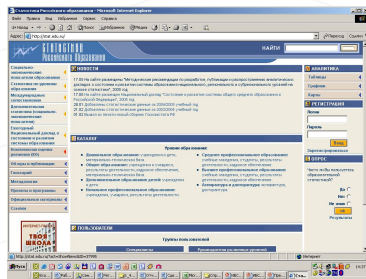
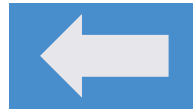
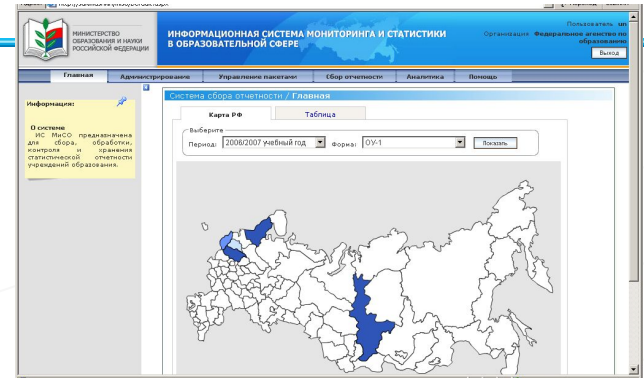
Автоматизация процесса сбора, контроля, обработки и хранения данных

Мониторинг образования до уровня образовательного учреждения



Открытый доступ различных групп пользователей к полученной информации

Авторизация прав каждого пользователя



Интеграция с другими информационными системами для экспорта/импорта данных

Интеграция с информационными порталами для публикации данных



Централизованное хранение статданных в едином хранилище



3. Основные элементы интерфейса ИС МиСО

МИНИСТЕРСТВО ОБРАЗОВАНИЯ И НАУКИ РОССИЙСКОЙ ФЕДЕРАЦИИ

ИНФОРМАЦИОННАЯ СИСТЕМА МОНИТОРИНГА И СТАТИСТИКИ В ОБРАЗОВАТЕЛЬНОЙ СФЕРЕ

Пользователь **ip**
Организация **Федеральное агентство по образованию**
Выход

Главная | Администрирование | Управление пакетами | Сбор отчетности | Контроль | Аналитика | Помощь

Администрирование / Учреждения

««« Закрыть фильтр

Фильтр

Наименование учреждения

Тип учреждения: Все типы

Уровень образования: Все уровни

Форма обучения: Все формы

Месторасположение

- Все
 - Центральный федеральный округ
 - Северо-западный федеральный округ
 - Южный федеральный округ
 - Приволжский федеральный округ
 - Уральский федеральный округ
 - Сибирский федеральный округ
 - Дальневосточный федеральный округ

Найти | Очистить

»» Федеральное агентство по образованию

Добавить

ГЛАВНОЕ МЕНЮ

ОПЦИЯ (ПУНКТ) МЕНЮ

ПОДСКАЗКИ

ДИАЛОГОВОЕ ОКНО

Информация:

Учреждения
- государственные учреждения образования, которые:

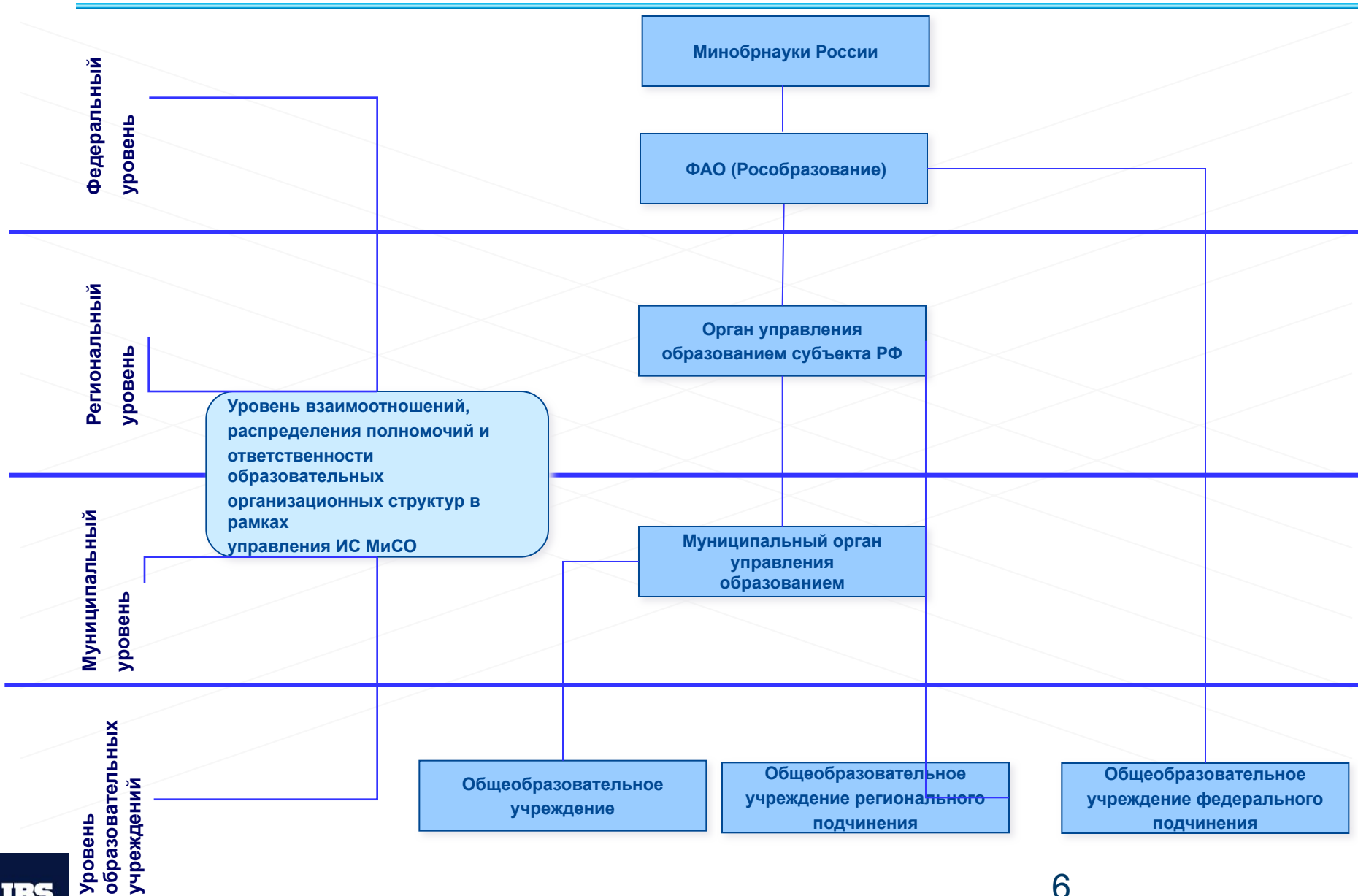
- осуществляют непосредственное предоставление образовательных услуг
- составляют инфраструктуру образования
- обеспечивают выполнение функций федеральных

4. Ключевые функции ИС МиСО

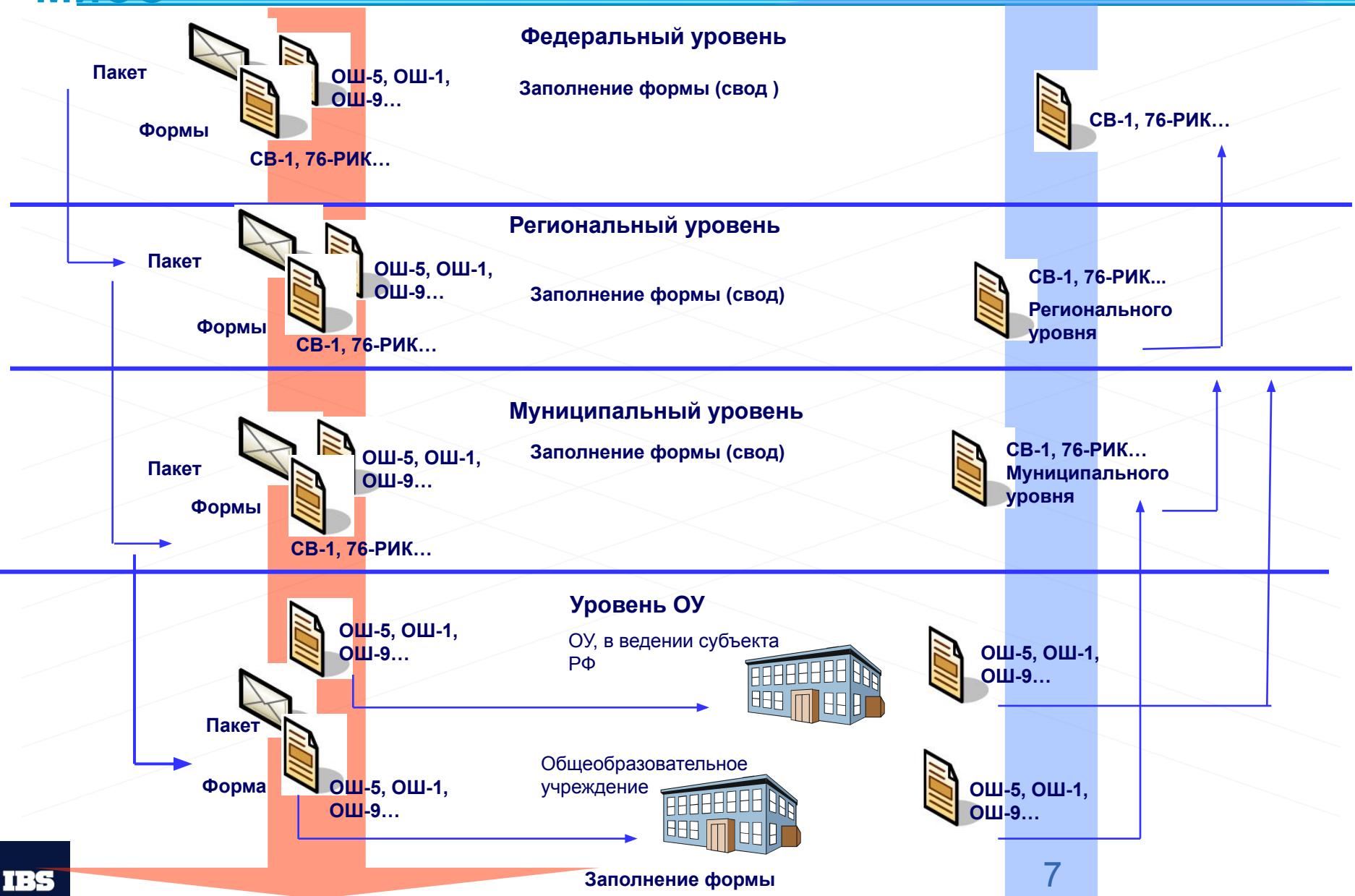
ИС МиСО предназначена для автоматизации сбора, обработки, хранения и представления статистических данных о состоянии и развитии системы образования в России



5. Уровни охвата (функционирования) ИС МиСО

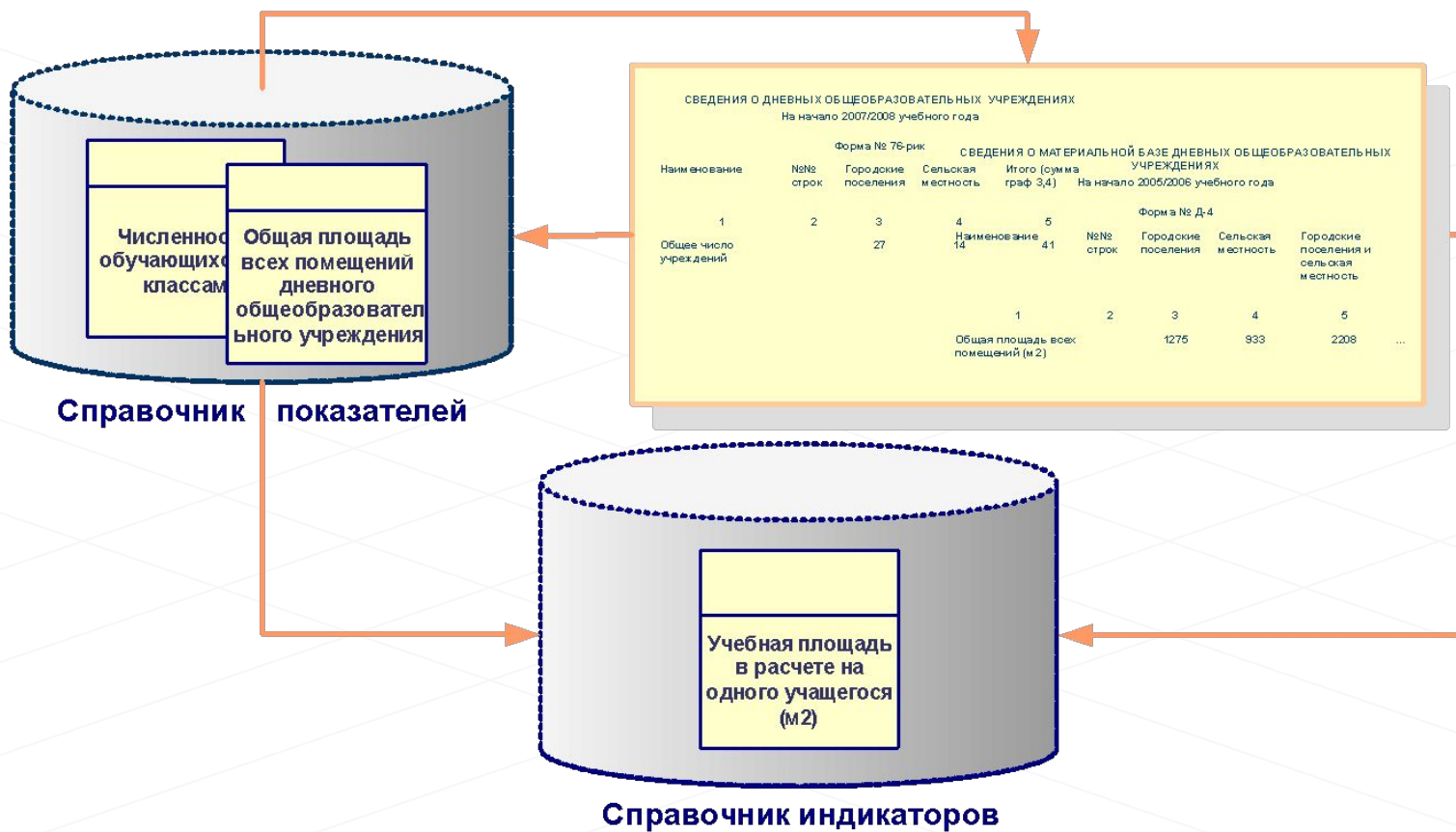


6. Принципы рассылки и сбора статотчетности в ИС МиСО



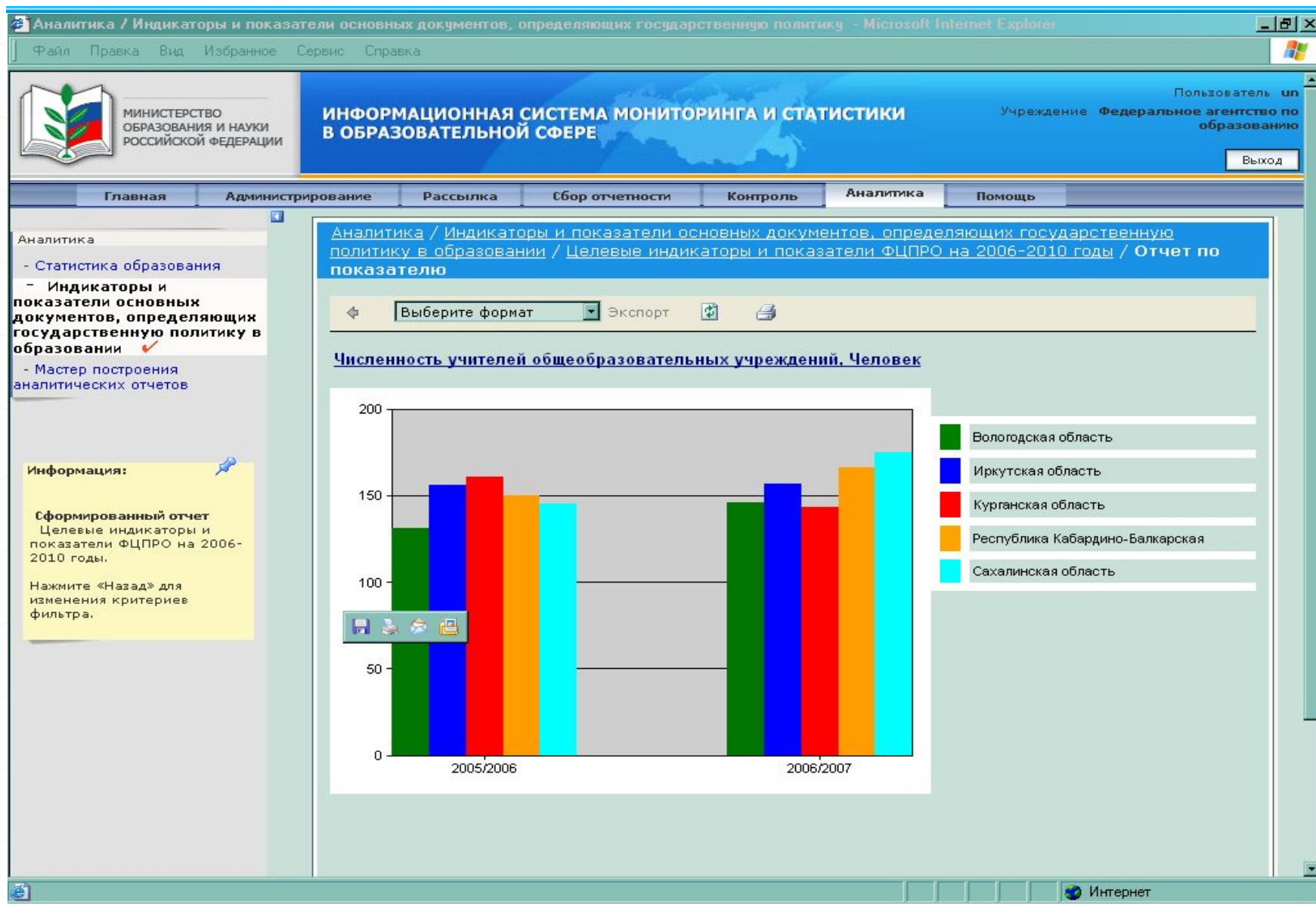
7. Статистический анализ в ИС МиСО

Администрирование

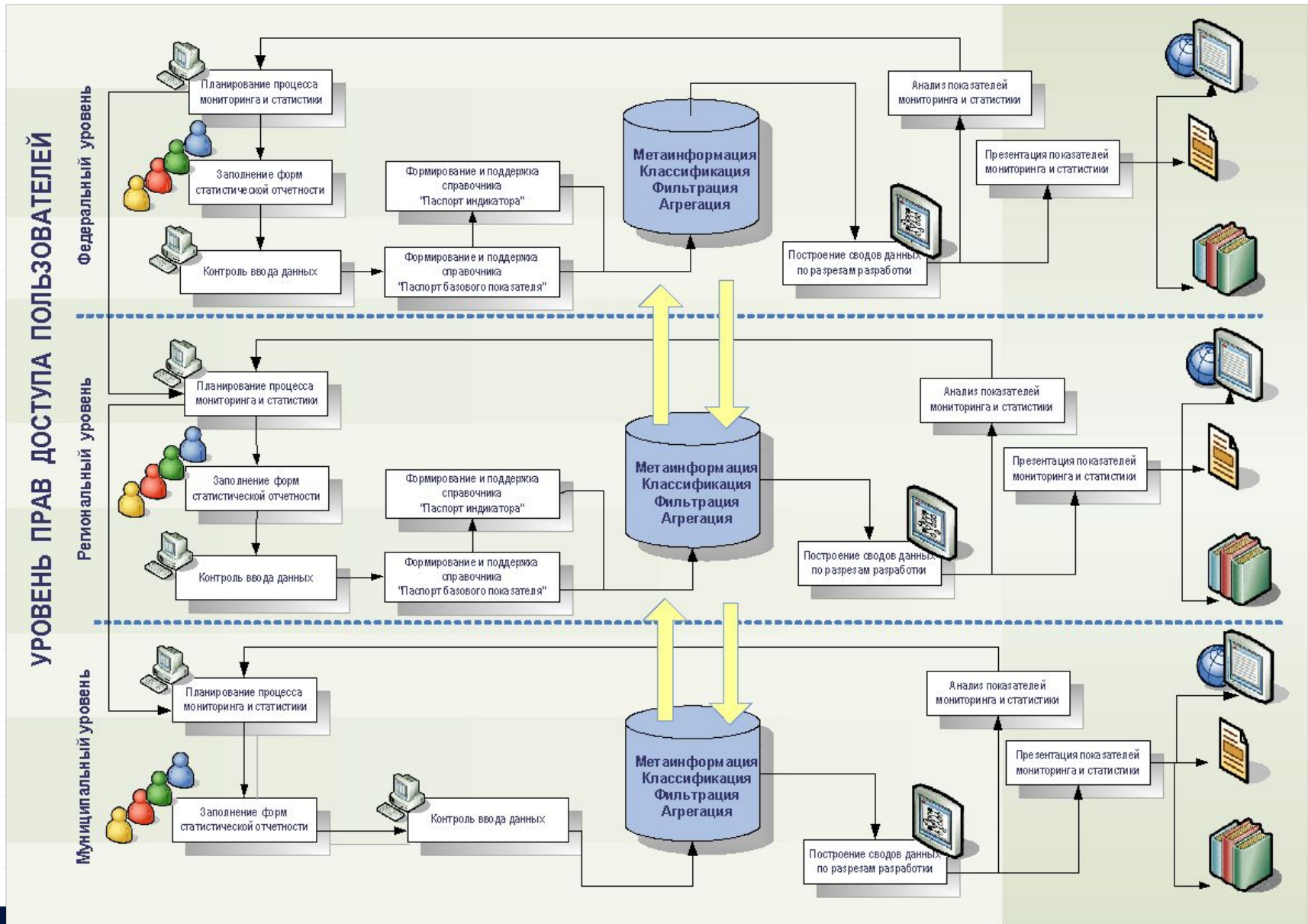


Аналитика

8. Презентация отчетности в ИС МиСО



9. Функциональная архитектура ИС МиСО



10. Условия функционирования ИС МиСО

- ❑ ИС МиСО функционирует в среде Web-браузера (Microsoft Internet Explorer версии 6.0 и выше)
- ❑ Рабочее место пользователя, на котором выполняется работа с Системой, должно удовлетворять следующим требованиям:
 - Программное обеспечение:
 - Операционная система Microsoft Windows 2000 Service Pack 4; Windows XP или Windows 2003
 - Microsoft Internet Explorer 6.0 Service Pack 1 и выше
 - Процессор - 433 МГц и выше
 - Оперативная память - 128 Мб и выше
 - Свободное место на жестком диске - 100 Мб и более
- ❑ Канал доступа в Интернет – не менее 128 Кбит/с (для комфортной работы необходимо 512 Кбит/с)



IBS

www.ibs.ru



ООО «Информационные Бизнес Системы»
Россия, 127434, Москва
Дмитровское шоссе, д. 9Б
Тел. (495) 967-8080 \ Факс (495) 967-8081
e-mail: MAlashkevich@ibs.ru
NPatrikeeva@ibs.ru
JU Yakusheva@ibs.ru

Спасибо за внимание!