



СОВМЕСТНЫЕ ОТРАСЛЕВЫЕ И СПЕЦИАЛИЗИРОВАННЫЕ РЕШЕНИЯ ДЛЯ СТРОИТЕЛЬСТВА

1С: Подрядчик строительства 2.3

**Комплексное
решение
для средних и
крупных
строительных
организаций**

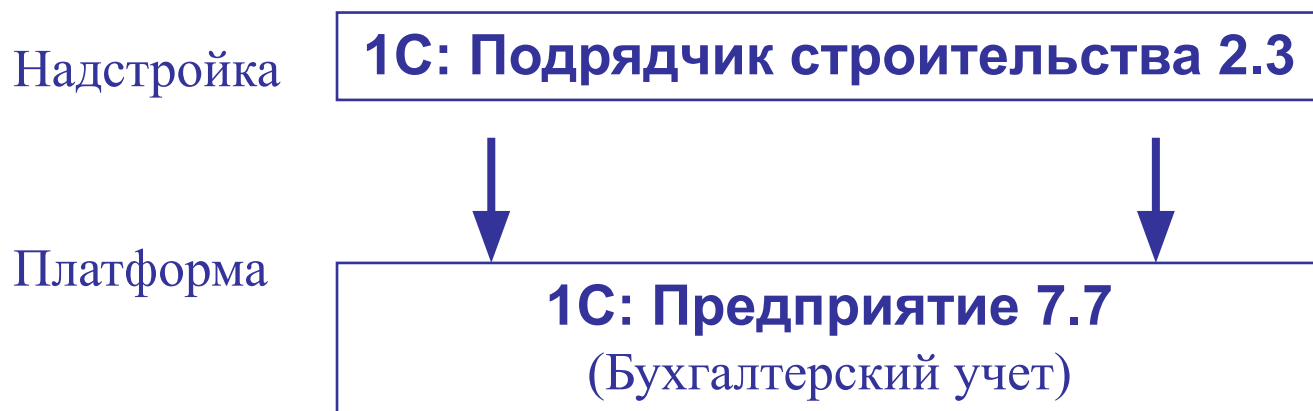




СОВМЕСТНЫЕ ОТРАСЛЕВЫЕ И СПЕЦИАЛИЗИРОВАННЫЕ РЕШЕНИЯ ДЛЯ СТРОИТЕЛЬСТВА

**«1С:Подрядчик строительства 2.3» - отраслевая
конфигурация для платформы «1С:
Предприятие 7.7»**

ПЛАНИРОВАНИЕ- УЧЁТ- АНАЛИЗ



**СТРОИТЕЛЬСТВО -
СПЕЦИФИЧЕСКИЙ
ВИД
ДЕЯТЕЛЬНОСТИ**



Строительство как по технологии производства, так и по процессу учета и управления - специфичный вид деятельности. Строительное предприятие требует особых подходов к проблеме автоматизации.

«1С:Подрядчик строительства 2.3»

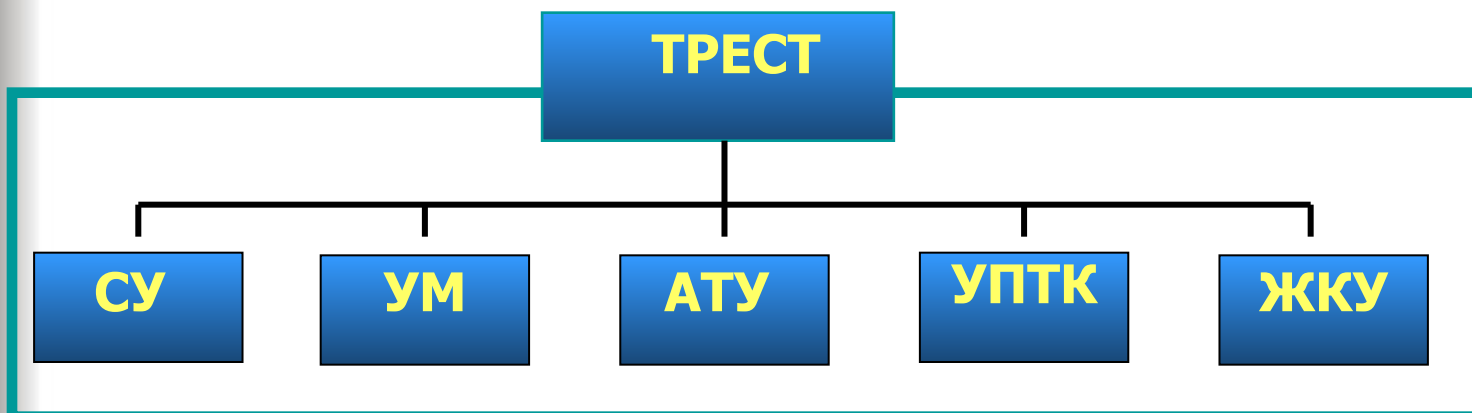
Программу могут использовать:

- Головная строительная организация (трест)
- Строительное управление (СУ)
- Управление механизации (УМ)
- Автотранспортное управление (АТУ)
- Управление производственно-технологической комплектации (УПТК)

Программа предназначена

для средних и крупных строительных организаций, а также строительных трестов, имеющих структурные подразделения. Применяется в работе финансового, бухгалтерского, частично планового и сметного отделов.

Головная строительная организация может иметь разветвлённую структуру:



СУ - Строительное управление

УМ - Управление механизации

АТУ - Автотранспортное управление

УПТК - Управление производственно-технологической комплектации

ЖКУ - Жилищно-коммунальное управление

«1С:Подрядчик строительства 2.3» применяется как единое решение для треста и подчиненных подразделений.

Внутрихозяйственные расчеты

В настоящее время многие строительные организации, расширяя поле своей деятельности, создают территориально обособленные подразделения в различных регионах РФ. Территориально обособленное подразделение, расположенное вне места нахождения юридического лица, может быть создано в форме филиала или представительства.

**Выделенные на
отдельный баланс**

**«1С:Подрядчик строительства
2.3»**

**имеет возможности для
ведения налогового учета
по филиалам**

**Не выделенные на
отдельный баланс**

Особый порядок
налогообложения
треста и подчиненных
филиалов



**ЕДИНАЯ
ИНФОРМАЦИОННАЯ
БАЗА**

«1С:Подрядчик строительства 2.3» позволяет автоматизировать работу следующих отделов (должностных лиц):

Финансовый директор

Денежные планы

Общие и специальные отчеты

Управленческий и финансовый анализ

Главный бухгалтер

Бухгалтерский учет

Налоговый учет

Формирование отчетности

Управленческий и финансовый анализ

Плановик

График платежей

План поступлений

План выплат

Анализ дебиторской и кредиторской задолженности

Сметчик

Экспорт формы М-29

Анализ экономии и перерасхода

Структура программы «1С: Подрядчик строительства 2.3»

Права и Интерфейсы

- Организация рабочих мест
- Упрощение работы пользователей
- Ограничение доступа к информации

Константы

- Учетная политика
- Ускорение ввода данных

Справочники

- Перечень контрагентов, материалов МБП, ОС и др.
- Синхронизация сметного и бухгалтерского справочников
- Хранение дополнительных данных для автоматических расчетов

Документы

- Простота для пользователя
- Различные сложные вычисления (удельные веса, авансы и т.п.)
- Автоматическое формирование проводок
- Печать первичных документов (по Госкомстату)

Отчеты

- Специальные отчеты (мат.отчет прораба, Акт ф.№ КС-11, ведомость по строительным машинам, ведомость по водителям, акты сверки, инвентарная книга, инвентаризационные описи, журнал-ордер № 6, ведомость 5-с, расчет по удельным весам филиалов и т.д.)
- Обязательные отчеты (баланс, ф. № 1, ф. № 2)
- Налоговые отчеты (декларации, справки)



СОВМЕСТНЫЕ ОТРАСЛЕВЫЕ И СПЕЦИАЛИЗИРОВАННЫЕ РЕШЕНИЯ ДЛЯ СТРОИТЕЛЬСТВА

**План счетов учитывает места хранения,
деление работ на собственные и субподрядные**

План счетов

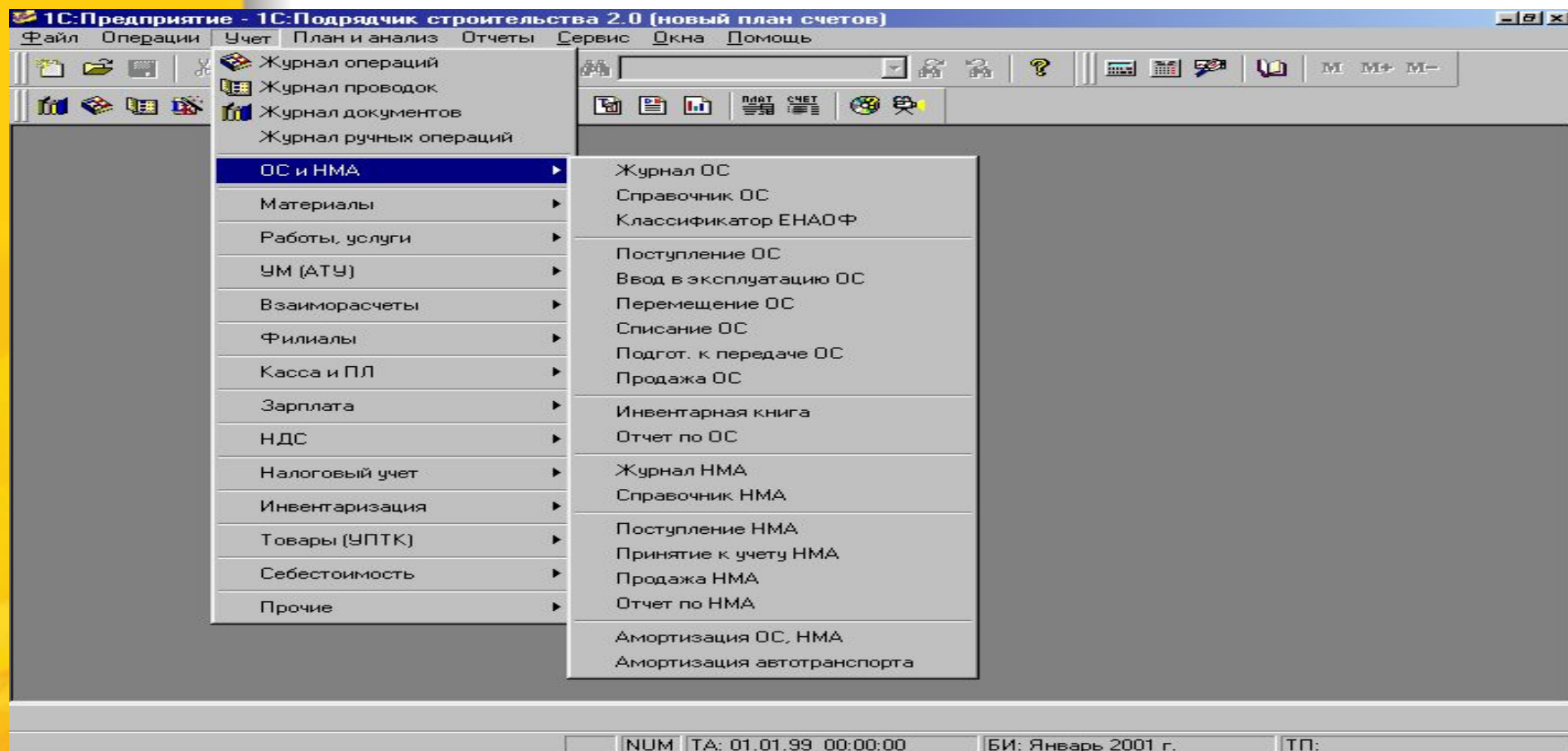
Код	Наименование	Вал.	Кол.	Заб.	Акт.	Субконто1	Субконто2	Субконто3
00	Вспомогательный				АП			
01	Основные средства				А	Места хранения	Осн. средства	
01.1	Собственные ОС				А	Места хранения	Осн. средства	
01.2	Арендованное имущество				А	Места хранения	Осн. средства	
02	Износ ОС				П	Места хранения	Осн. средства	
02.1	Износ собственных ОС				П	Места хранения	Осн. средства	
02.2	Износ имущ., сд. в аренду				П	Места хранения	Осн. средства	
03	Дох. вложения в мат. цен.				А			
03.1	Имуш. для сдачи в аренду				А	Осн. средства	Контрагенты	
03.2	Имуш. для проката				А	МБП	Контрагенты	
04	Нематериальные активы				А	НМА		
05	Амортизация НМА				П	НМА		
06	Долгоср. фин. вложения				А			
06.1	Паи и акции				А	Контрагенты	Характ. инвес.	
06.2	Облигации				А	Контрагенты		
06.3	Предоставленные займы				А	Контрагенты		
06.4	Расч по дог. прост. тов.				А	Договоры прос	Виды вкладов	
07	Оборудование к установке		+		А	Места хранения	Оборудование	

Вспомогательный (для ввода входящих остатков)



СОВМЕСТНЫЕ ОТРАСЛЕВЫЕ И СПЕЦИАЛИЗИРОВАННЫЕ РЕШЕНИЯ ДЛЯ СТРОИТЕЛЬСТВА

Для пользователей созданы специализированные Интерфейсы, например «Учет»





амилен

ИМПУЛЬС-ИВЦ

СОВМЕСТНЫЕ ОТРАСЛЕВЫЕ И СПЕЦИАЛИЗИРОВАННЫЕ РЕШЕНИЯ ДЛЯ СТРОИТЕЛЬСТВА

Конфигурация полностью учитывает все возможные взаимоотношения между участниками строительного процесса

The screenshot displays two overlapping windows from a software application. The background window is titled "Завершение работ-Новый *". It contains a form for creating a document titled "Акт о завершении работ № 000001" dated "14.09.01". The "Заказчик" (Client) is "Вента". Below the form is a table with the following data:

N	Акты о выполнении этапов работ
1	Акт приема-передачи работ 000003

The foreground window is titled "Акт взаимозачета - 11/4 *". It contains a form for editing a document titled "Акт взаимозачета № 11/4" dated "17.05.00". The "Заказчик" (Client) is "Тест акта взаимозачета1", the "Договор" (Contract) is "Основной договор", and the "Валюта" (Currency) is "Руб". The "Вид акта" (Document type) is "2-х сторонний". The "Курс" (Rate) is "1". Below the form is a table with the following data:

N	Поставщик \ Дебитор	Основание	Сумма	Примечание
1	Тест акта взаимозачета	Основной	1,500.00	

Below the table, it states "Итого произведен взаимозачет на сумму: 1,500-00." and includes a "Комментарий:" field. At the bottom, there are buttons for "Печать", "OK", "Закрыть", "Заполнить", and "Очистить".



амилен

ИМПУЛЬС-ИВЦ

СОВМЕСТНЫЕ ОТРАСЛЕВЫЕ И СПЕЦИАЛИЗИРОВАННЫЕ РЕШЕНИЯ ДЛЯ СТРОИТЕЛЬСТВА

Обмен данными со сметными программами ведущих разработчиков

Документ Загрузка из сметы

Выбранный файл: \\0VPO_2\Д\Запис...

Показать

Проверка количества

Требуемое количество по смете:

Код	Наименование	Коли...	Ед. изм.
2444	Кирпич глиняный обыкновенный	0.95	1000 шт.
11733	Кирпич керамический пустотелый	0.76	1000 шт.
81228	Кирпич керамический, лицевой ка.	0.222	1000 шт.
2444	Кирпич глиняный обыкновенный	0.87	1000 шт.

Количество в наличии (1С):

Код	Наименование	Количес...	Ед. изм.
0000031	Кирпич красный	120547	тыс. шт.

Затребованное количество по смете превышает остаток по складу на: 2.802 тыс.шт.

Внести Пропустить Сменить материал



амилен

ИМПУЛЬС-ИВЦ

СОВМЕСТНЫЕ ОТРАСЛЕВЫЕ И СПЕЦИАЛИЗИРОВАННЫЕ РЕШЕНИЯ ДЛЯ СТРОИТЕЛЬСТВА

Конфигурация позволяет отражать межфилиальные расчеты

Аviso - 000001

Счет авизо
 Счет 79.1
 Счет 79.2

Валюта, курс
Руб 1

Аviso № 000001 от 14.09.01

Главный бухгалтер

Филиал (трест)
Филиал (трест):

N	Вид движения	Назначение	
		Корр.сч.	Ко
1	Списание	Оплата задолженности	
		60.1	
		Венга	дог

Обороты по 79 счету
Передано: 1,500,000-0
Поступило: 0-0

OK
Закреть
Комментарий:

Таблица

Аviso № 000001 от 14.09.01

От кого Филиал 1		Дебет		Кредит		о
№ п/п	Содержание записи	Бал. счет	Сумма	Бал. счет	Сумма	Дк
		1	Оплата задолженности	79.1	1500000-00	60.1
Итого:			1500000-00		0-00	

Составил _____ Гл. бухгалтер _____



амилен

ИМПУЛЬС-ИВЦ

СОВМЕСТНЫЕ ОТРАСЛЕВЫЕ И СПЕЦИАЛИЗИРОВАННЫЕ РЕШЕНИЯ ДЛЯ СТРОИТЕЛЬСТВА

Списание топлива и масел автоматически осуществляется при проведении путевого листа

Путевой лист - 000001 *

Начальные данные | Отработанные данные | Счета затрат

Путевой лист (ЭСМ) по ф. 3 № 000001 Дата выезда: 21.05.01 Серия: АВ
Дата возвращения: 21.05.01

Возвращение в гараж: 11 час. 20 мин. Пробег всего: 244

Спидометр при возврате: 0.00 Остаток топлива: 12.00

Фактический расход топлива: 0.00

Расход топлива по

Показатель	Значение
Пробег автомобиля, км:	244.00
Поправочный коэффициент (в %):	1.20
	0.00
	0.00

Расход масла и смазки

Масло (смазка)	Кол-во
Масло моторное	0.1000
Масло трансмиссионное	0.0200
Масло специальное	0.0100
Смазка	0.0200

Расчет з/п

Начисление	Часы
Работа:	10.00
Простой (зак.):	2.00
Ремонт:	0.50
Итого:	1,465.00

Рассчитать 16.05

Сохранить Провести Печать Закрыть

Комментарий:

Формировать проводки по з/п

Главный бухгалтер



ИМПУЛЬС-ИВЦ

СОВМЕСТНЫЕ ОТРАСЛЕВЫЕ И СПЕЦИАЛИЗИРОВАННЫЕ РЕШЕНИЯ ДЛЯ СТРОИТЕЛЬСТВА

План счетов учитывает места хранения, деление работ на собственные и субподрядные

План денежных поступлений *

План денежных поступлений за период с 01.01.99 по 30.06.00

По ЦФО: 2

Договор/счет	Дата платежа	Плановая сумма	Важность	Дата оплаты	Сумма оплаты
	31.12.99	10,050.00	5		
Итого на 31 Декабря 1999 г.		10,050.00			
	31.03.00	10,050.00	5		
Итого на 30 Июня 2000 г.		10,050.00			
Всего:		20,100.00			

Петров Петр Петрович

План денежных поступлений

01.09.99 - 30.09.01

Период с: 01.09.99 по: 30.09.01

ЦФО: 2

Показать факт
 Показать важность
 Показать примечание

Закреть Сформировать Диаграмма



амилен

ИМПУЛЬС-ИВЦ

СОВМЕСТНЫЕ ОТРАСЛЕВЫЕ И СПЕЦИАЛИЗИРОВАННЫЕ РЕШЕНИЯ ДЛЯ СТРОИТЕЛЬСТВА

Управленческие отчеты позволяют эффективно влиять на производство

Динамика показателей на объекте

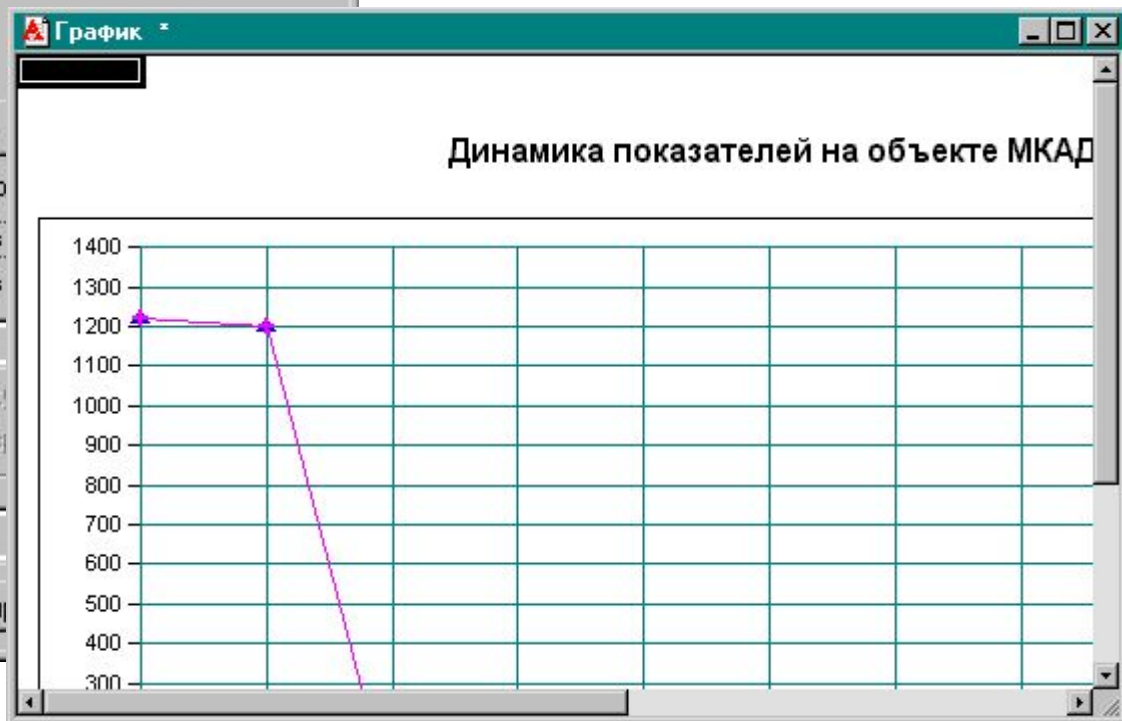
За период с: 01.01.01 по: 30.09.01

Базисный период: Июль 2000 г.

Динамика по базисному периоду
 Показать субподряд
 Показать рост
 Показать прирост

Объект: МКАД

Закреть Диаграмма Сформи





амилен

ИМПУЛЬС-ИВЦ

СОВМЕСТНЫЕ ОТРАСЛЕВЫЕ И СПЕЦИАЛИЗИРОВАННЫЕ РЕШЕНИЯ ДЛЯ СТРОИТЕЛЬСТВА

По данным о движении материальных средств формируется материальный отчет

Таблица *

Отчет утверждаю

Гл. инженер
Гл. бухгалтер
Начальник ПТО
Производитель работ

__ __ _____

Материальный отчет

Материальный отчет (материалы)

Период с: 01.01.01 по: 31.01.01

Филиал: _____

Место хранения: _____

Сформировать Закрыть

Материальный отчет по материалам за:

Код	Наименование	Ед. изм.	Цена	Вх. сальдо		Приход				Ит. д. спис:
				К	Сумма	от поставщиков		внутренн. перем.		
						К	Сумма	К	Сумма	
1240	Кирпич	т	42105	100	4210500	-	-	-	-	4210:
2001	Шпаклевка	кг	45	20	900	100	4500	50	2250	7650
2017	Краска "Тикурила"	бан	80	10	800	200	16000			16800



СОВМЕСТНЫЕ ОТРАСЛЕВЫЕ И СПЕЦИАЛИЗИРОВАННЫЕ РЕШЕНИЯ ДЛЯ СТРОИТЕЛЬСТВА

По вопросам сотрудничества и технической поддержки можно обращаться по следующим координатам:

Фирма «1С»

тел. : (095) 737-92-57,

факс:(095) 281-44-07

e-mail: 1c@1c.ru,

<http://www.1c.ru>

По вопросам приобретения обращаться по следующим координатам:

Санкт-Петербург:

Фирма «АМИЛЕН»

тел.: (812) 567-65-34(35,36),

e-mail: sp@amilen.ru,

[http://www.e-mail:](http://www.e-mail:sp@amilen.ru)

sp@amilen.ru,

[http://www.amilen.e-mail:](http://www.amilen.e-mail:sp@amilen.ru)

sp@amilen.ru,

<http://www.amilen.ru>

МОСКВА:

Фирма «ИМПУЛЬС-ИВЦ»

тел. /факс: (095) 974-77-05,

e-mail: soft@impuls-ivc.ru,

<http://www.impuls-ivc.ru>