

a2logistic

Краснодар

ЭКСКЛЮЗИВ C&W

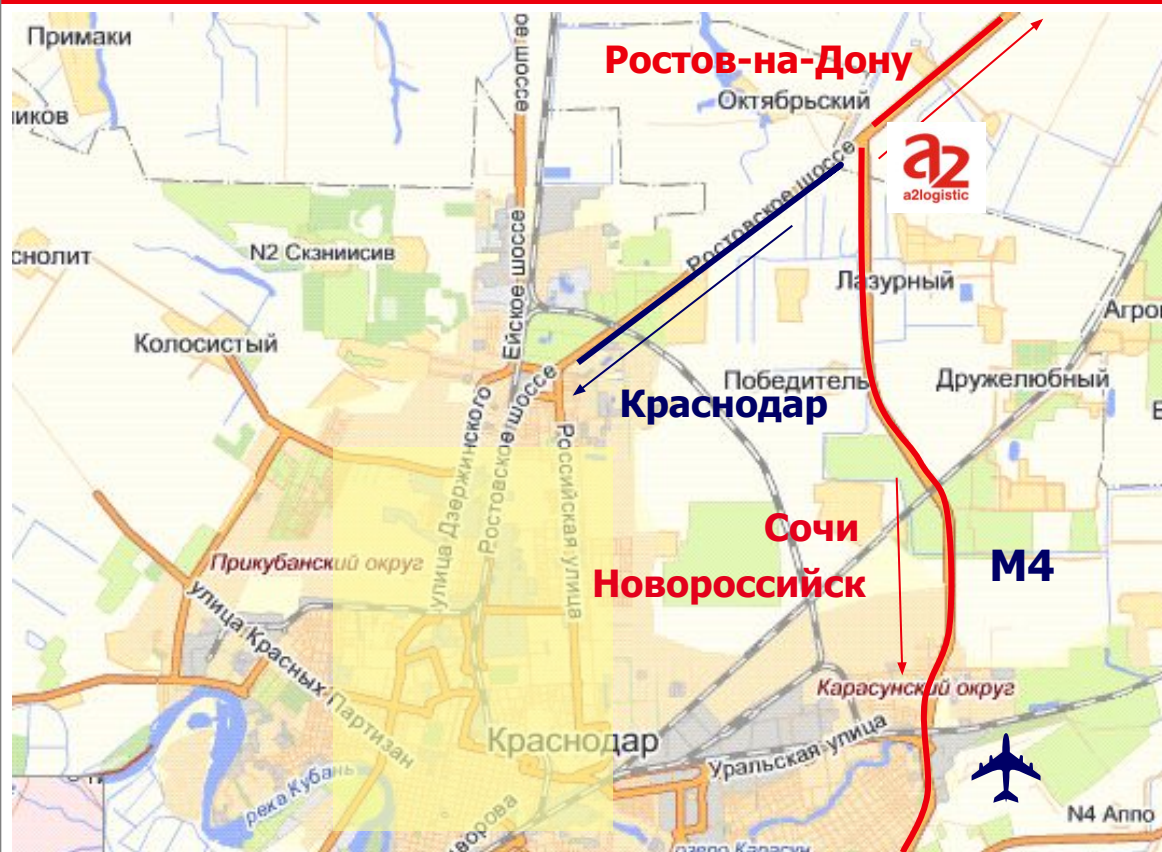


Преимущества проекта



- 30 минут до центра деловой активности Краснодара
- Участок имеет удобные въезды и выезды в Краснодар, Ростов-на-Дону, Сочи и Новороссийск.
- Минимальный блок 2 500 кв. м
- Возможность обеспечения температурного режима
- Возможность установки стеллажей Собственником

Преимущества проекта. Расположение



- Объект расположен непосредственно на развязке Ростов-Краснодар-Дзубга на севере г. Краснодара
- Участок имеет удобные въезды и выезды в Краснодар, Ростов, Сочи и Новороссийск.
- 30 мин. до центра деловой активности г. Краснодара

a2logistic
Краснодар
Описание



Общая информация



- **Общая площадь участка 12,9 Га**
- **Общая площадь логотерминала 67 000 кв.м.**
- **Площадь первой очереди 30 570 кв.м.**

Технические параметры

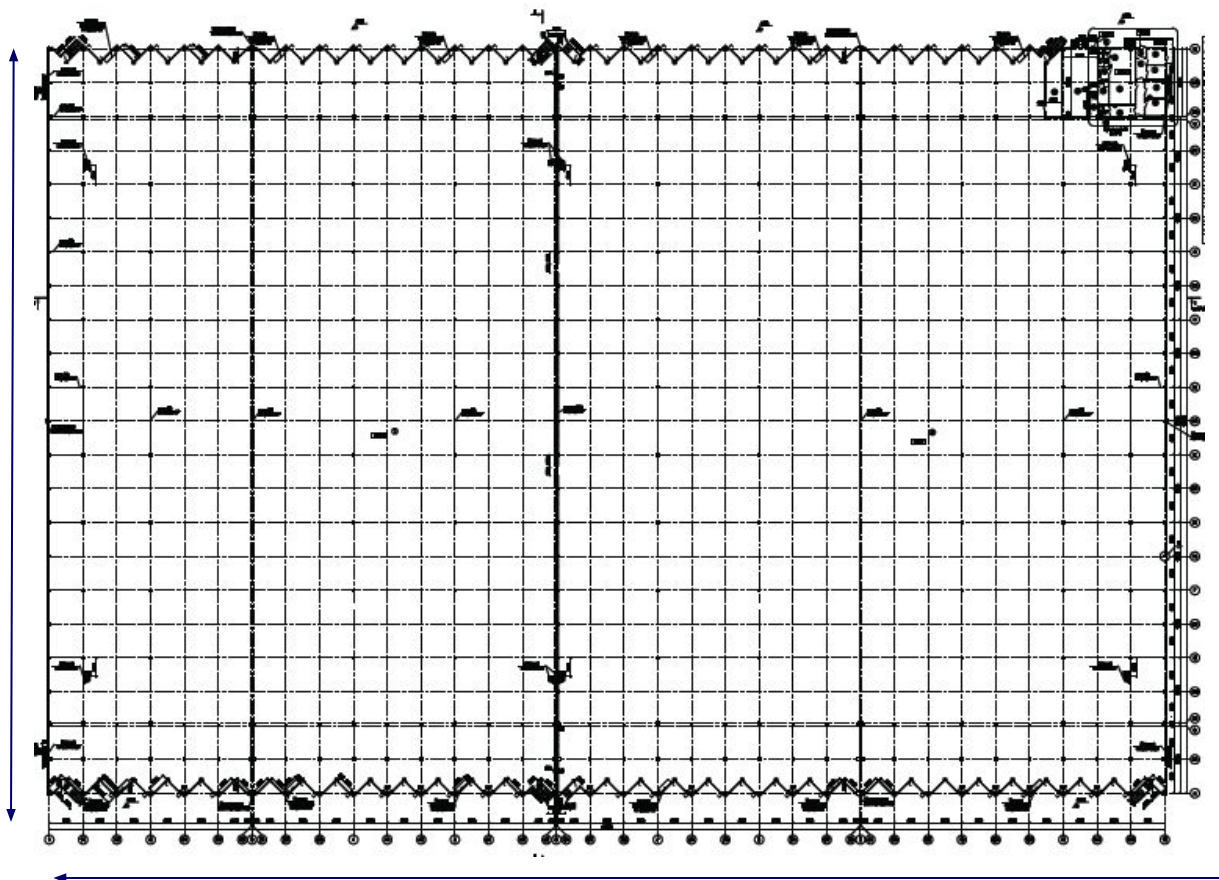


- Рабочая высота потолков: 12,7 м
- Шаг колонн: 12 x 18 м
- Бетонный пол с антипылевым покрытием
- Нагрузка на пол: 6 т/кв.м.
- 1 оборудованные ворота докового типа на каждые 700 кв.м.
- Спринклерная система пожаротушения,
- Отопление, кондиционирование
- Наличие офисных и вспомогательных помещений
- Приточно-вытяжная вентиляция
- Оптико-волоконные коммуникации
- Огороженная охраняемая освещенная благоустроенная территория
- Наличие парковочных мест и площадок для маневрирования большегрузных автомобилей

Планировка Фазы I



132 м



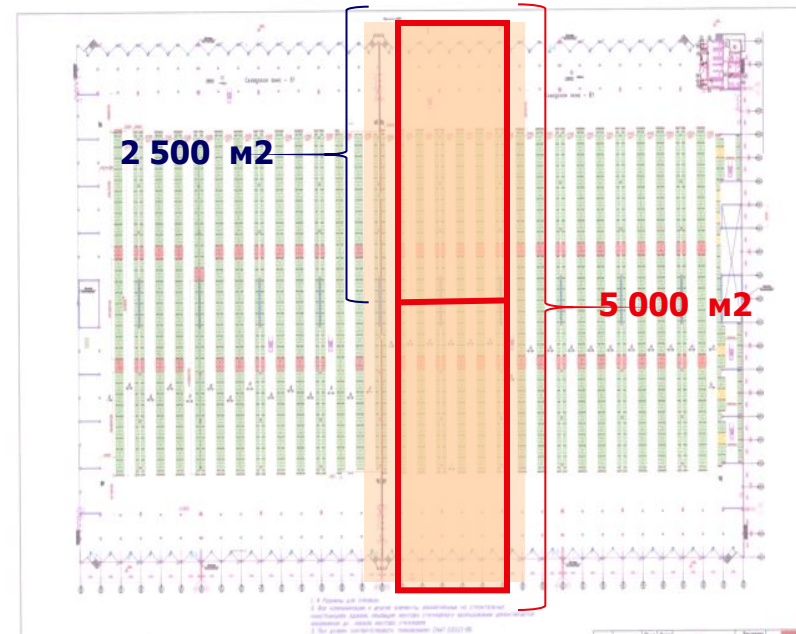
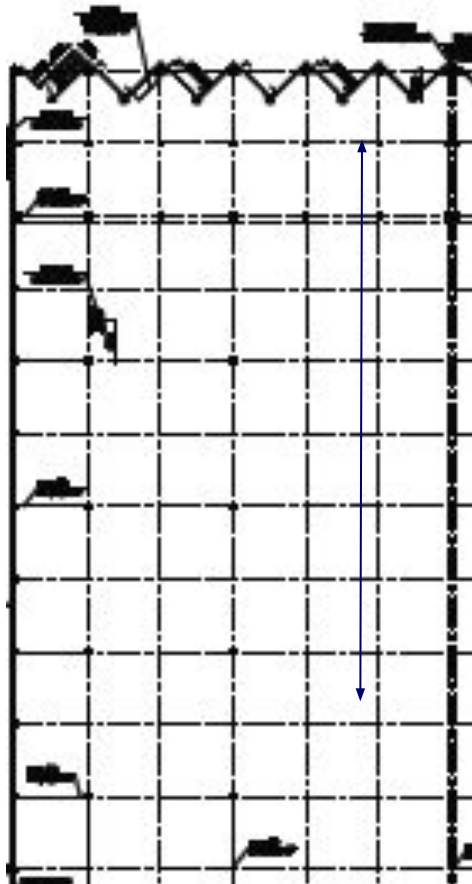
198 м

Типовой минимальный блок



Планировка минимального блока

- Площадь на отметке «0» = 2 500 кв.м.
- Мезонин (рабочий/ офисы) = 432 кв.м.



- Возможность организации отдельной входной группы
- Возможность организации зарядного помещения на каждый типовой блок



- Строительная готовность: **январь 2012 г.**
- Получение свидетельства на право собственности: **март 2012 г.**
- Якорный арендатор – крупный национальный дистрибьютор по ЮФО в сегменте FMCG

Контакты



Cushman & Wakefield Stiles & Riabokobylko

Warehouse & Industrial Department
Ducat Place III, Gasheka str. 6,
Moscow, Россия, 125047

(495) 975 89 06

www.cushmanwakefield.com

Елена Бушмина

Старший консультант

Elena.Bushmina@eur.cushmanwakefield.com
Elena.Bushmina@eur.cushwake.com
Elena.Bushmina@eur.cushwake.com

Моб. +7 916 903 90 05