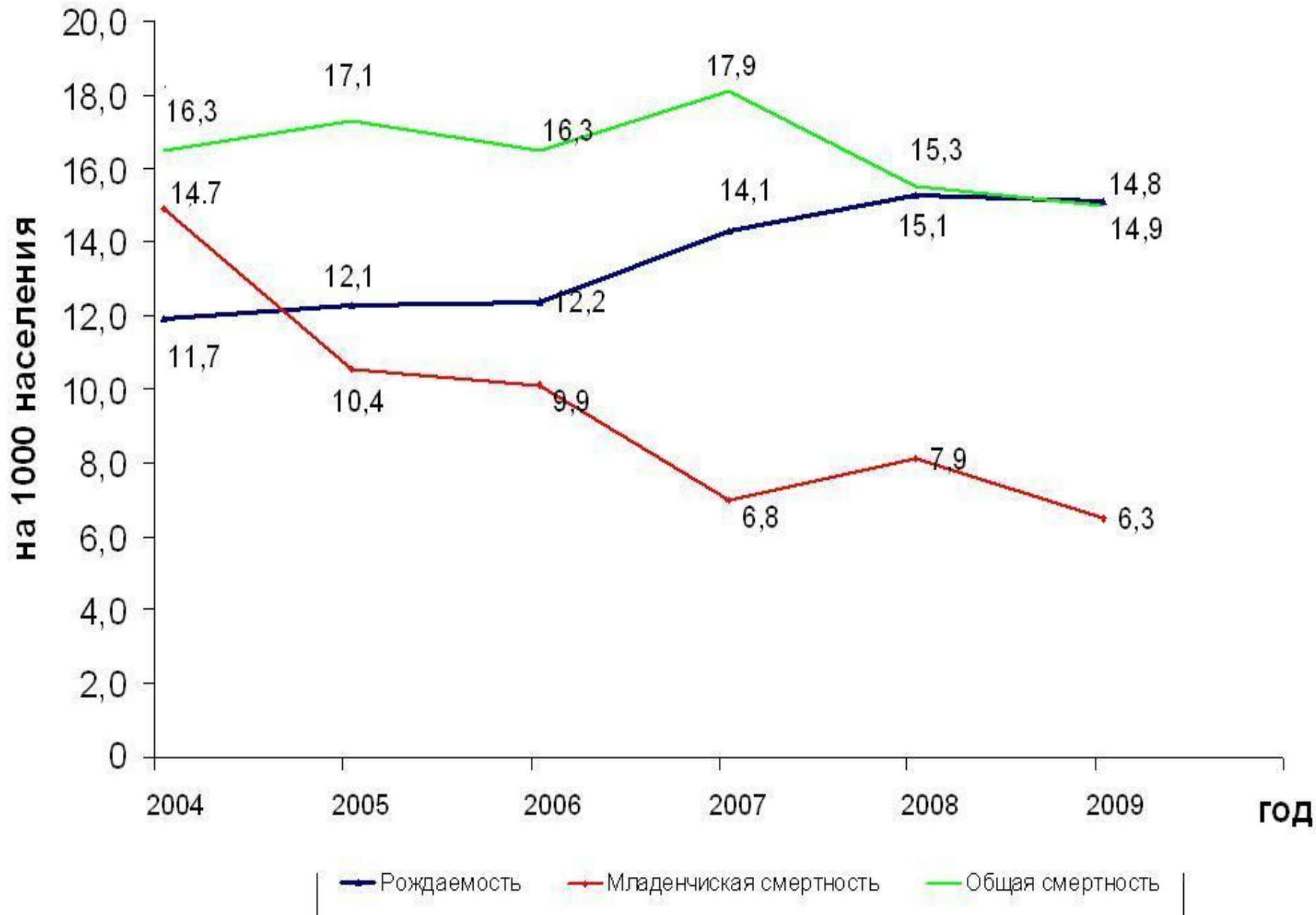


**Об использовании новых
организационных форм
медицинского обеспечения и оценки
результатов новой системы оплаты
труда**

**Главный врач
МУЗ «Любинская ЦРБ»
С.А. Скачков**

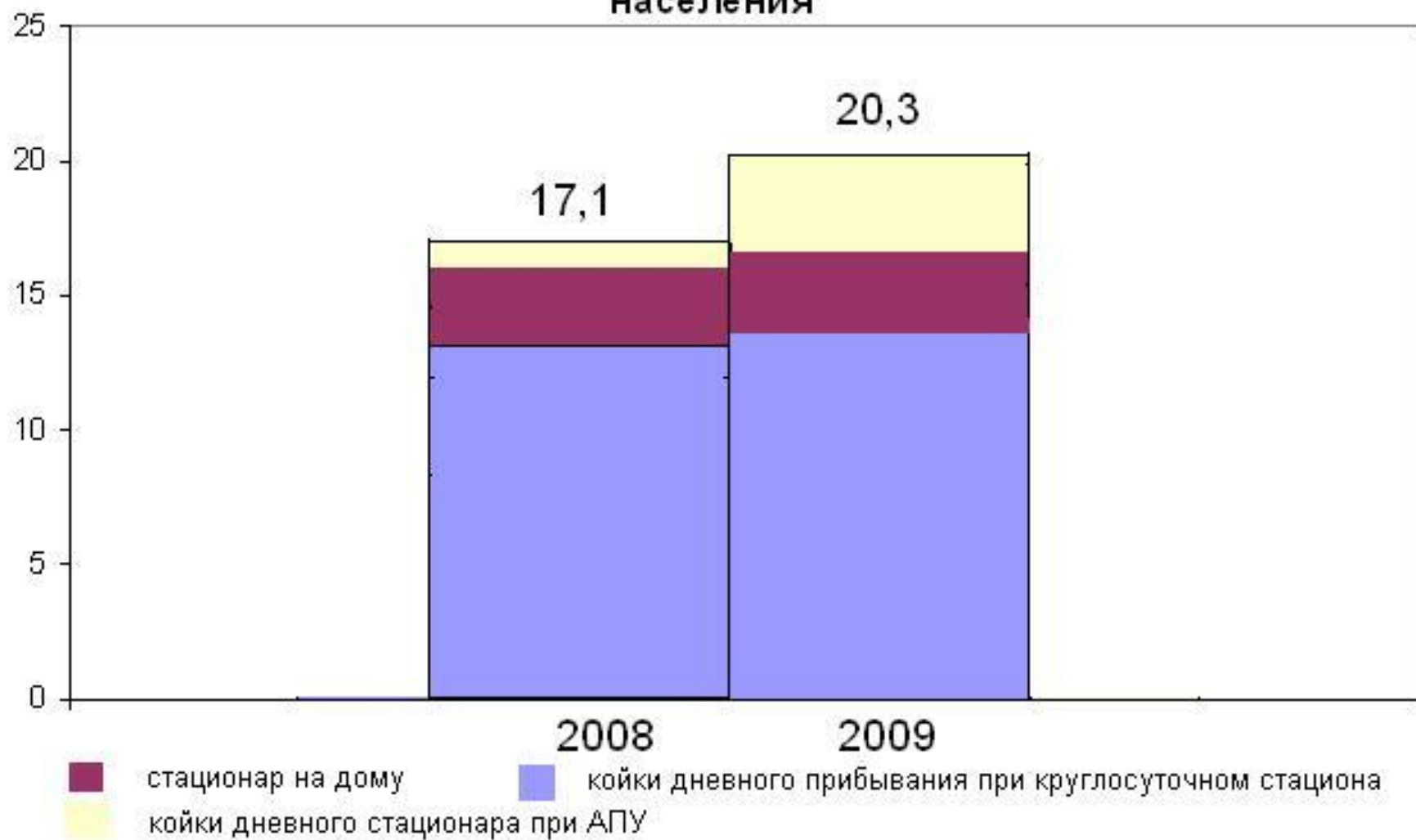
Демографические показатели



Нормативы объёмов медицинской помощи по видам и их фактическая реализация в рамках Программы за период 2007-2009гг. (на одного жителя в год)

Виды медицинской помощи	Единица измерения	Норматив Омской области	Показатели объёмов медицинской помощи		+\- %
			2008 год	2009 год	
1. Скорая медицинская помощь	Число вызовов	0,318	0,314	0,318	+1,9%
2. Амбулаторно-поликлиническая помощь	Число посещений	9,607	8,3	9,3	+12%
3. Стационарная помощь	Число койко-дней	3,150	1,66	1,52	-10,1%
4. Медицинская помощь в дневных стационарах	Число пациенто-дней	0,745	0,523	0,576	+8,4%

Число коек дневного пребывания на 10000 человек населения



Должность	Средняя з\п 2008 г. (1 физ лицо)	Средняя з\п 2008 г. (1 физ лицо)	Темп роста % 2009 к 2008
Врач	21489,0	22863,0	106,39
Участковые, общей практики	28812,14	27130,0	94,16
Средний мед персонал	8062,46	8860,0	109,89
Младший мед персонал	3349,65	4907,0	146,49
Прочий персонал	4963,52	6465,0	130,25
Итого по учреждению	7626,05	8900,0	116,71

**Благодарю
за внимание !!!**