

An aerial photograph showing a large-scale construction project on a rugged, rocky coastline. The land is mostly cleared and sandy, with various construction materials, equipment, and structures scattered across the site. A large barge or platform is positioned in the deep blue water near the shore. The sky is clear, and the overall scene depicts an active industrial or infrastructure development project.

**Строительство  
Ванинского  
балкерного  
терминала в б. Мучке**

# Географическое положение угольного терминала в бухте Мучке п. Ванино





# Монтаж причала

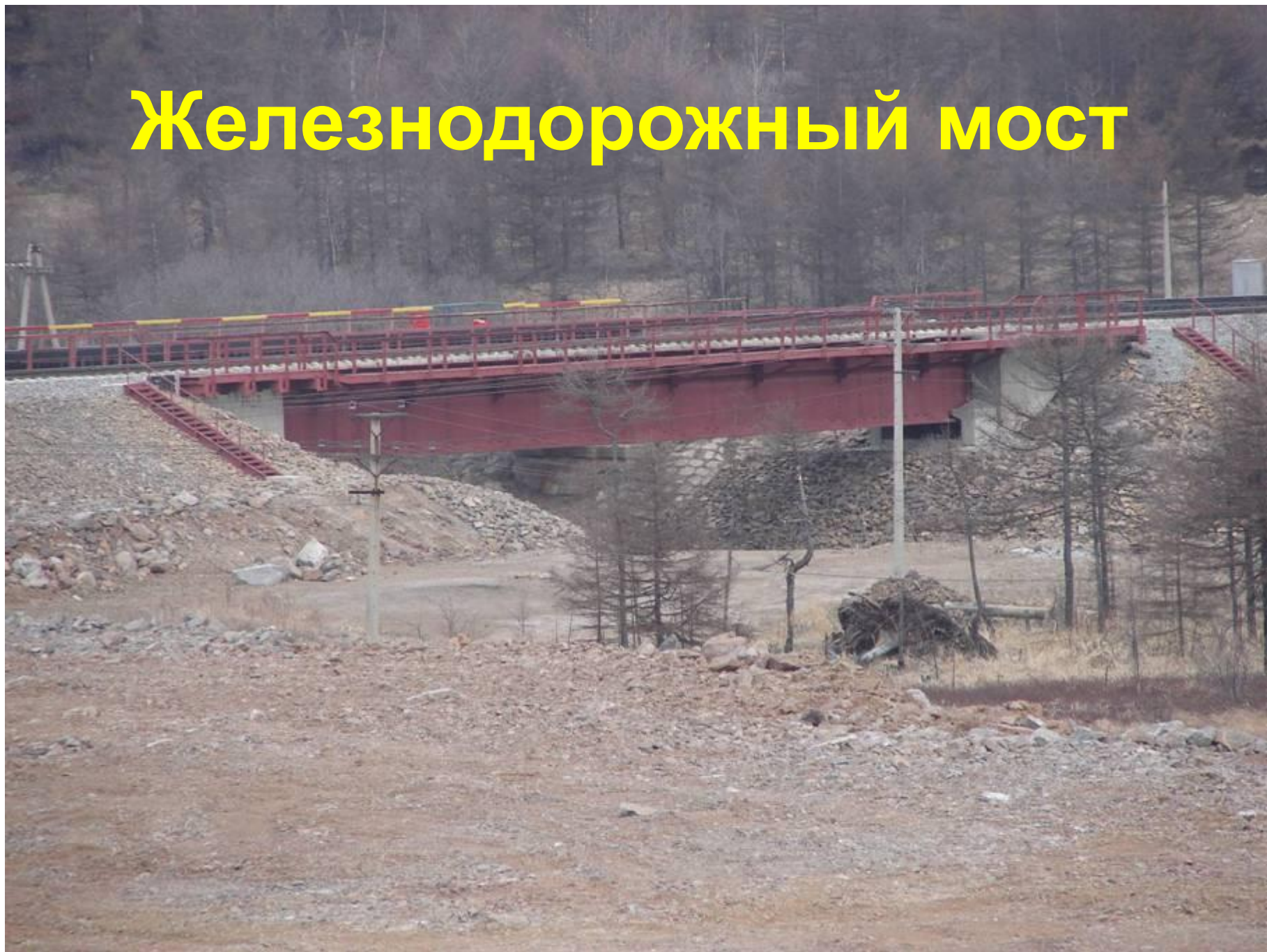


# Монтаж судопогрузочных машин





# Железнодорожный мост





# Трансформатор





# Газовый выключатель





# Линия электропередачи





# Здания поста ЭЦ и компрессорной станции



# Электростанция





# Стакеры-реклаймеры на этапе сборки



# Монтаж стакеров-реклаймеров





# Ротор стакера-реклаймера





# Строительство вагоноопрокидывателя





# Строительство эстакады вагоноопрокидывателя





# Монтаж элемента вагоноопрокидывателя





# Развитие ж/д инфраструктуры



# Морской путь в страны АТР

