

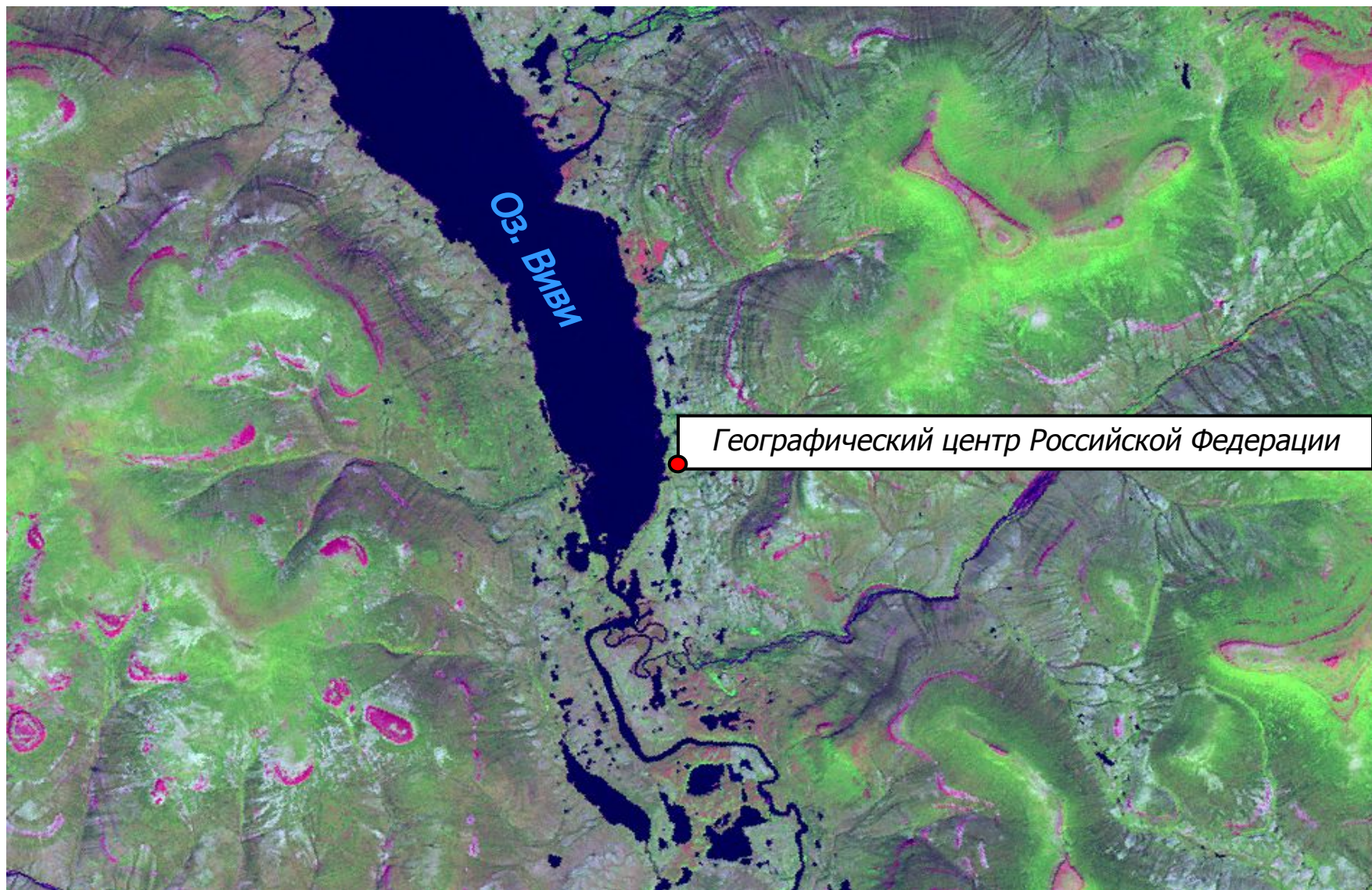
Глубинные территории России



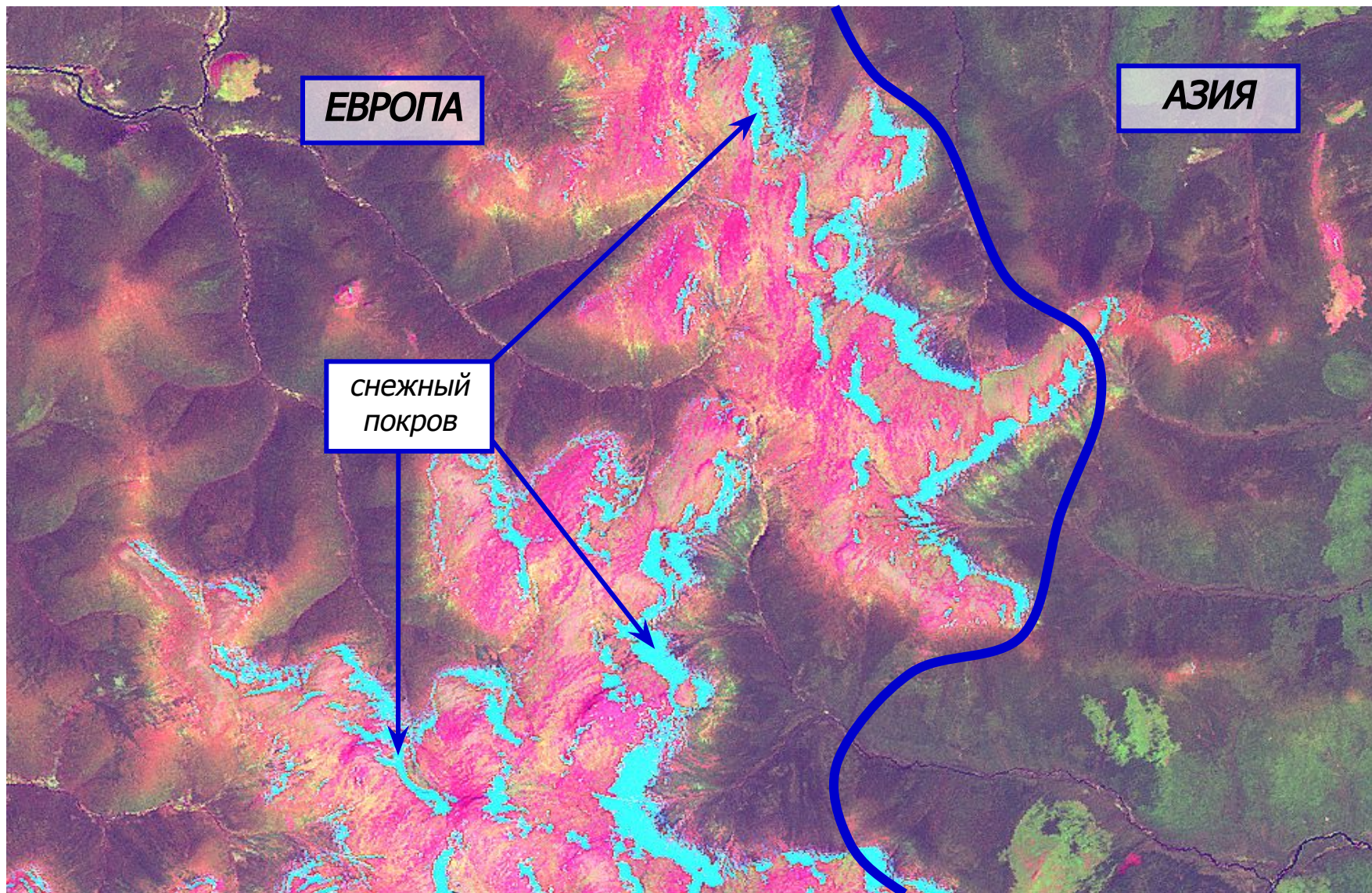
1. Географический центр России
2. Граница между Европой и Азией на Урале

КРАТКОЕ ТЕМАТИЧЕСКОЕ ОПИСАНИЕ

1. Географический центр России



2. Граница между Европой и Азией на Урале



1. Географический центр России

Технологические параметры изображения

- ❖ Космический аппарат: Ландсат (Landsat)
- ❖ Пространственное разрешение (исходное): 28,5 м
- ❖ Географический центр изображения: 66° 25' с.ш., 94° 15' в.д.
- ❖ Спектральные каналы: 1, 4, 7
- ❖ Прибор: ETM+
- ❖ Дата: 30 июля 2001 года
- ❖ **Дополнительное описание:** Изображение синтезировано в псевдоцветах. Представлен участок территории северо-западной части Эвенкийского автономного округа в районе озера Виви. Тёмно-синим (почти чёрным) цветом отображены водные объекты – озёра, реки. Сиреневые и белые тона – открытые участки местности, скальные породы. Серые и светло-фиолетовые оттенки – мхи, лишайники, заболоченные территории. Зелёные оттенки – растительный покров (лиственницы, кустарники, мхи).
- ❖ **Источник:** <http://glcf.umiacs.umd.edu/><http://glcf.umiacs.umd.edu/>,
<http://www.iki.rssi.ru>

2. Граница между Европой и Азией на Урале

Технологические параметры изображения

- ❖ Космический аппарат: Ландсат (Landsat)
- ❖ Пространственное разрешение (исходное): 28,5 м
- ❖ Географический центр изображения: 61° 56' с.ш., 59° 26' в.д.
- ❖ Спектральные каналы: 1, 4, 7
- ❖ Прибор: ETM+
- ❖ Дата: 20 июля 2002 года
- ❖ **Дополнительное описание:** Изображение синтезировано в псевдоцветах. Представлен участок территории на условной границе Европы и Азии, проходящей по восточному подножью Уральских гор (на границе Республики Коми, Ханты-Мансийского автономного округа и Свердловской области). Условная граница Европы и Азии на изображении показана жёлтой пунктирной линией. Тёмно-фиолетовые (почти чёрные) нитевидные структуры – долины горных рек. Зелёные и бордово-зелёные тона – таёжный растительный покров (хвойные и смешанные леса, кустарники). Жёлтые и жёлто-зелёные оттенки – редкий растительный покров в горах. Розовые тона – открытые участки местности, скальные породы Уральских гор. Аквамариновые тона – снежный и ледовый покров на вершинах гор.
- ❖ **Источник:** <http://glcf.umiacs.umd.edu/> <http://www.iki.rssi.ru>

Краткое тематическое описание

В ресурсе приведены изображения территорий, где расположены и отмечены «невидимые» географические объекты – географический центр России и граница между Европой и Азией.

