



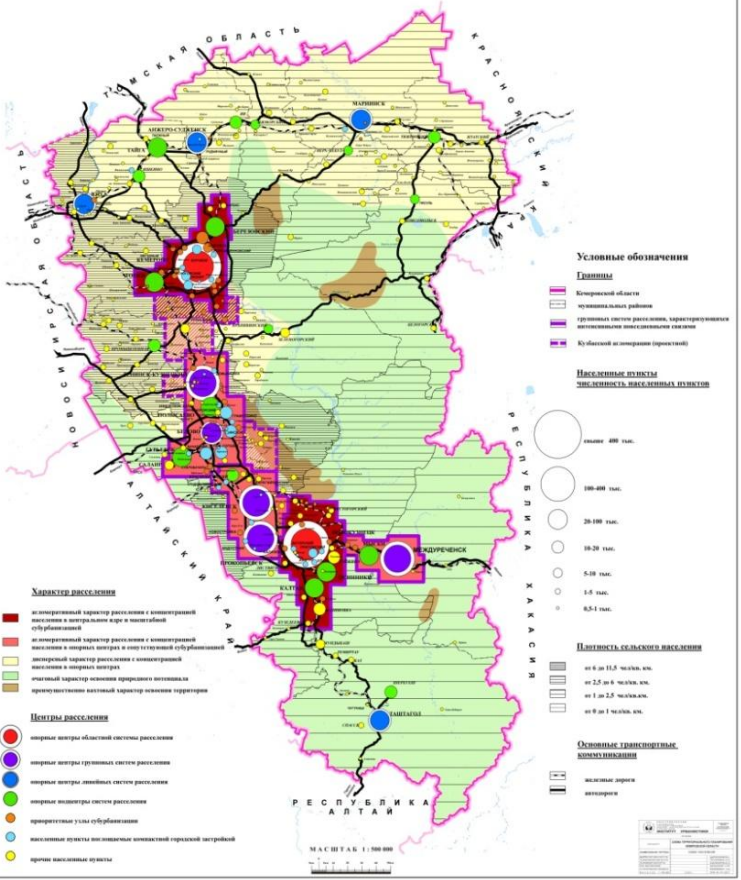
**Агломерация как системный подход
к развитию монопрофильных территорий**



Предпосылки формирования Кузбасской агломерации

КЕМЕРОВСКАЯ ОБЛАСТЬ

Схема территориального планирования
Схема расселения



Самый высокий уровень урбанизации в СФО: 85% жителей – население городов

В зоне Кузбасской агломерации проживает 78% населения области (2,2 млн. человек)

Плотность населения в зоне Кузбасской агломерации – 60,2 человека на км² (в среднем по области – 29,5 человека на км²)

Кемерово и Новокузнецк – это 38% жителей области (более 1 млн. человек)



Предпосылки формирования Кузбасской агломерации

Моногорода Кемеровской области



В Кузбассе 17 моногородов.

В них проживает
1 млн. 700 тыс. человек.

Это **60%** населения Кемеровской области.

Предпосылки формирования Кузбасской агломерации

Субурбанизация городов Кузбасса



В городах Кемерово и Новокузнецк прогнозируется активное развитие пригородной зоны.

Так же опорные города (Белово, Киселевск, Ленинск-Кузнецкий, Прокопьевск и Междуреченск) сохранят свое значение для системы расселения области за счет значительного развития производственной и непроизводственной сфер.

В итоге к 2020 году существующая агломерация преобразуются в сплошную систему расселения с расширением границ.





Приоритеты государственного администрирования

- модернизация системы здравоохранения;
- модернизация системы образования;
- развитие регионального рынка труда;
- развитие транспортных систем;
- пространственное развитие городов через малоэтажное строительство;
- развитие системы ЖКХ;
- туризм;
- сельское хозяйство;
- торговля;
- инструменты развития (комплексные инвестиционные планы модернизации моногородов, формирование комплексной системы стратегического планирования Кемеровской области, региональный закон «О зонах экономического благоприятствования»).



Направления государственной политики в поддержке агломерации

Направления трудовой миграции



Уже сейчас крупнейшие города определяют направления трудовой маятниковой миграции близлежащих территорий и, соответственно, внутрирегиональные транспортные потоки.

Ключевым фактором интеграции рынка труда является транспортная инфраструктура.



Транспортная структура



Строящаяся
автодорога Кемерово-
Ленинск-Кузнецкий

аэропорт
г. Кемерово

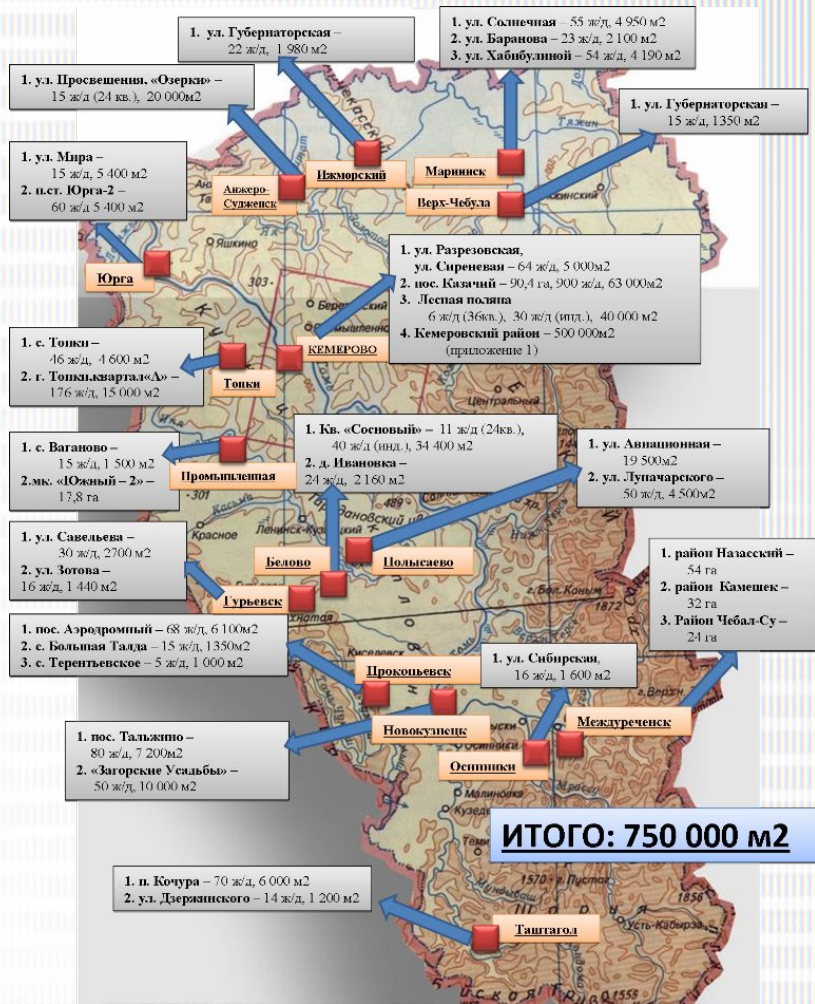
аэропорт
г. Новокузнецка

Новая дорога позволит повысить пропускную способность трассы, сократит время в пути до города Кемерово в 2 раза.

2 аэропорта обеспечивают регулярные сообщения с крупными городами России и международными курортами.



Проекты малоэтажного строительства



Комплексное освоение территорий через проекты малоэтажной застройки – новая среда обитания в рамках агломерации.

В 2010 году доля малоэтажного строительства составит не менее 50% .



Направления государственной политики в поддержке агломерации

Туристические зоны Кемеровской обл.

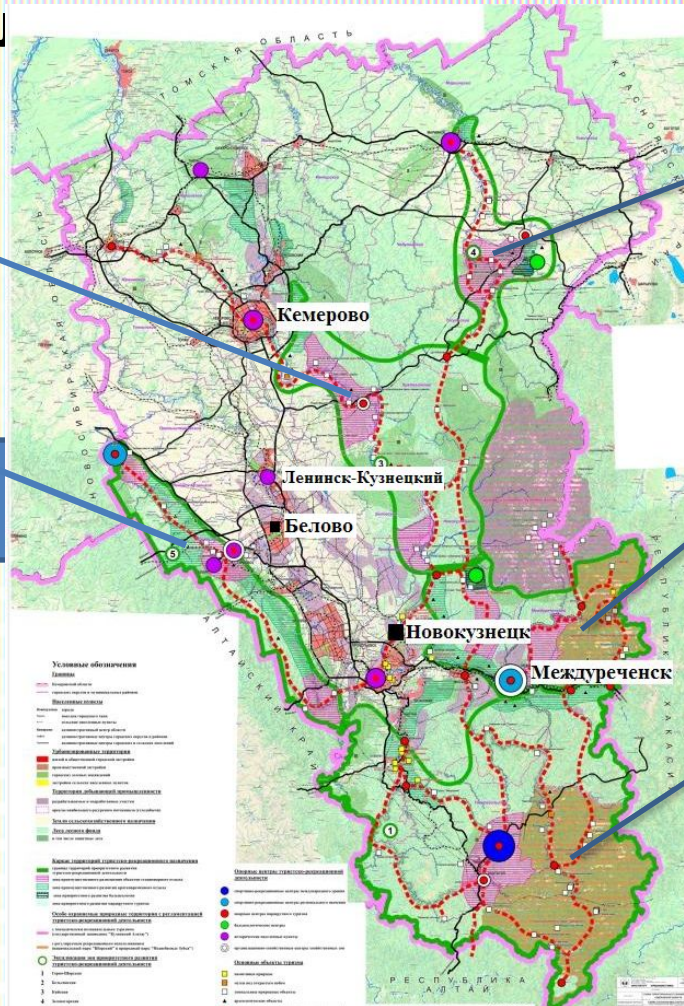
Зеленогорская

Салаирская

Кийская

«Поднебесные Зубья»

Горно-Шорская





Направления государственной политики в поддержке агломерации

Пояс сельскохозяйственных районов

агломерации



7 муниципальных районов в зоне агломерации в совокупности дают **53,12%** от всей произведенной в области сельскохозяйственной продукции.

Отраслевые стратегические документы Кемеровской области предусматривают развитие механизма агропромышленных парков для более эффективной интеграции сельскохозяйственных производителей с переработчиками и потребительским рынком.



Региональный закон «О зонах экономического благоприятствования» – инструмент управления инвестиционными потоками в рамках агломерации

Типы зон экономического благоприятствования:

- 1) промышленно-производственного типа;
- 2) агропромышленного типа;
- 3) технико-внедренческого типа;
- 4) туристско-рекреационного типа.

Зоны туристско-рекреационного типа и агропромышленного типа могут располагаться на территориях нескольких муниципальных образований.



Первые обособленные территории с особыми условиями ведения бизнеса

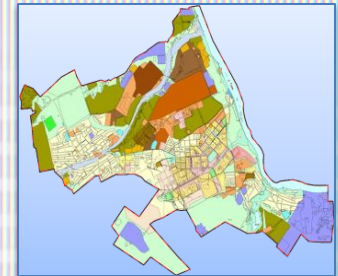
Зона туристско-рекреационного типа
в Горной Шории, моногород Таштагол



Зона промышленно-производственного типа
«Северная промзона»,
моногород Ленинск-Кузнецкий



Зона промышленно-производственного типа,
моногород Юрга





Благодарим за внимание!