

Специализированные медицинские регистры

*Академик РАН, профессор
Борис Аркадьевич Кобринский*

ФГУ «Московский НИИ педиатрии и
детской хирургии»

**Концепция создания
Государственной системы
мониторинга здоровья
населения России**

Москва - 1996

Типы регистров

Эпидемиологический регистр:

информация обо всех случаях заболеваний определенной популяции (на административной территории)

Госпитальный регистр:

регистрация случаев, диагностированных и пролеченных в одном медицинском учреждении (детальные данные о каждом пациенте, результатах лечения, клинических исследованиях новых методов)

Виды регистров

Регистры для мониторинга состояния здоровья:

- отдельных категорий населения
- видов патологии

Регистры для контроля за эффективностью лечения

(в том числе по конкретным препаратам)

Типовая функциональная схема регистра

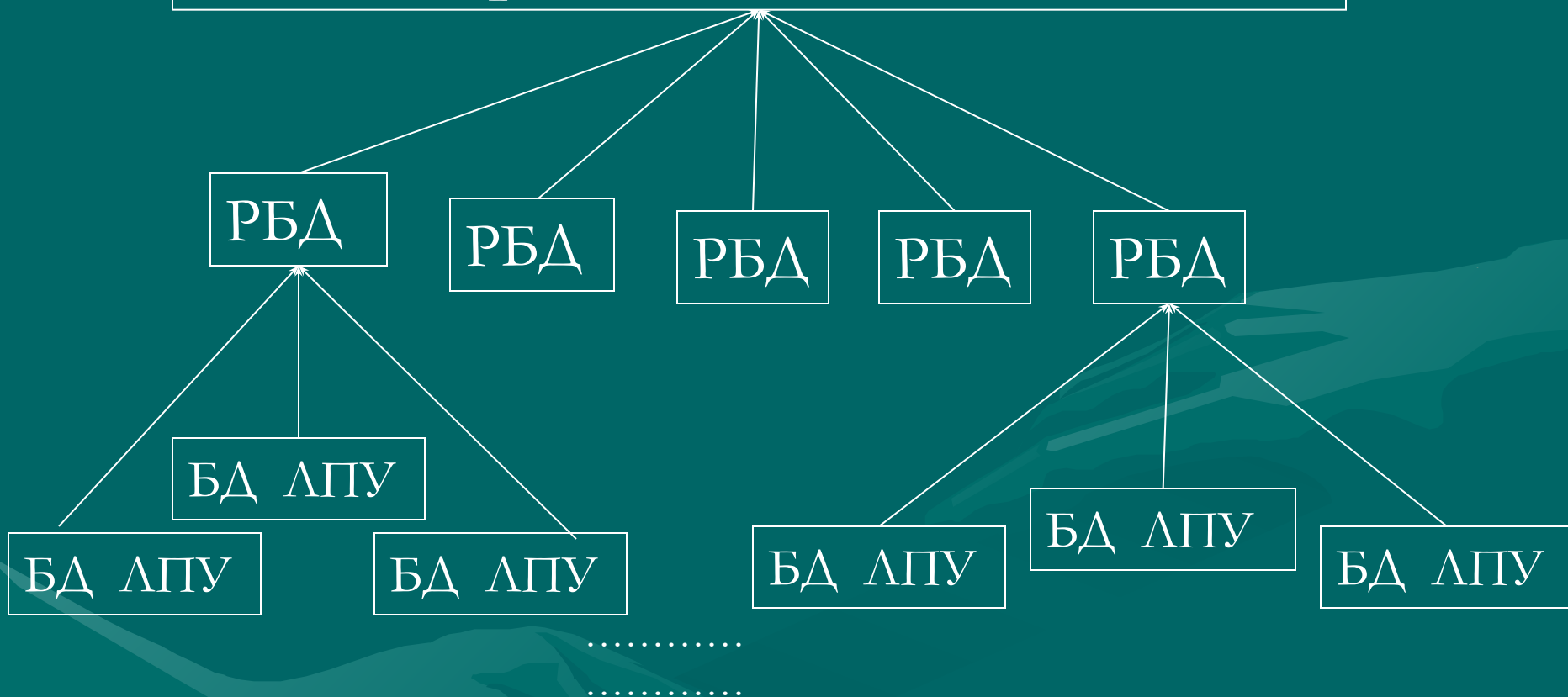


Федеральные / территориальные регистры мониторинга состояния здоровья

- ❑ Выявление доклинических состояний и ранних стадий заболеваний
- ❑ Анализ лечебно-профилактических мероприятий
- ❑ Динамическая оценка текущих характеристик здоровья
- ❑ Определение тенденций в состоянии здоровья популяции

**Комплекс иерархически организованных
проблемно ориентированных регистров,
интегрированных по принципу «зонтика»**

Федеральная База Данных



РБД – региональная база данных


БД ЛПУ – база данных ЛПУ

Принцип “зонтика”


Принципы организации федеральных (территориальных) регистров

 Базы данных ЛПУ 



Архивация баз данных (zip-файлы) с пересылкой по электронной почте 



Разархивация zip-файлов 




Базы данных субъектов Федерации

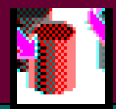


Архивация и деперсонификация данных (zip-файлы)



Разархивация zip-файлов 



Полицейская база (деперсонифицированных) данных федерального уровня 



Сервер безопасности



Регистры обеспечивают:


- ❖ Однократный ввод и многократное использование информации (анкетной, анамнестической и др.)
- ❖ Единство кодирования клинической и другой информации
- ❖ Совершенствование ведения медицинской документации
- ❖ Мониторинг динамики состояния пациентов
- ❖ Информационную поддержку врачей и руководителей здравоохранения
- ❖ Сравнительную оценку персональных и статистических данных во временном разрезе
- ❖ Формирование медицинских документов (эпикризы и т.п.), утвержденных статистических отчетных форм и дополнительных (в запросном режиме)

Специфические особенности регистров

Генетический регистр:

- формирование базы генеалогических данных
- расчеты рекуррентного риска для членов родословной
- отбор лиц, подлежащих медико-генетическому консультированию

Федеральный регистр больных ФКУ:

- анализ результатов неонатального скрининга на ФКУ и контроль за своевременным установлением диагноза
 - анализ назначения, выполнения и обеспечения больных специальными диетическими продуктами
 - контроль за динамикой нервно-психического здоровья больных ФКУ
- 

Гос. регистр больных сахарным диабетом:

- медикаменты и способы лечения
- использование противодиабетических средств
- номенклатура и количество назначенных медикаментов
- определение осложнений, инвалидности, исходов беременностей, смертности, продолжительности жизни

Регистр противотуберкулезной службы:

- анализ заболеваемости и смертности
- раннее выявление туберкулеза
- контроль лечения
- мониторинг лекарственно-устойчивого туберкулеза и бактериовыделителей

Регистр острых коронарных синдромов РЕКОРД

Адаптация регистра
Европейского Кардиологического Общества

18 российских стационаров, 796 больных

Федеральная система мониторинга здоровья

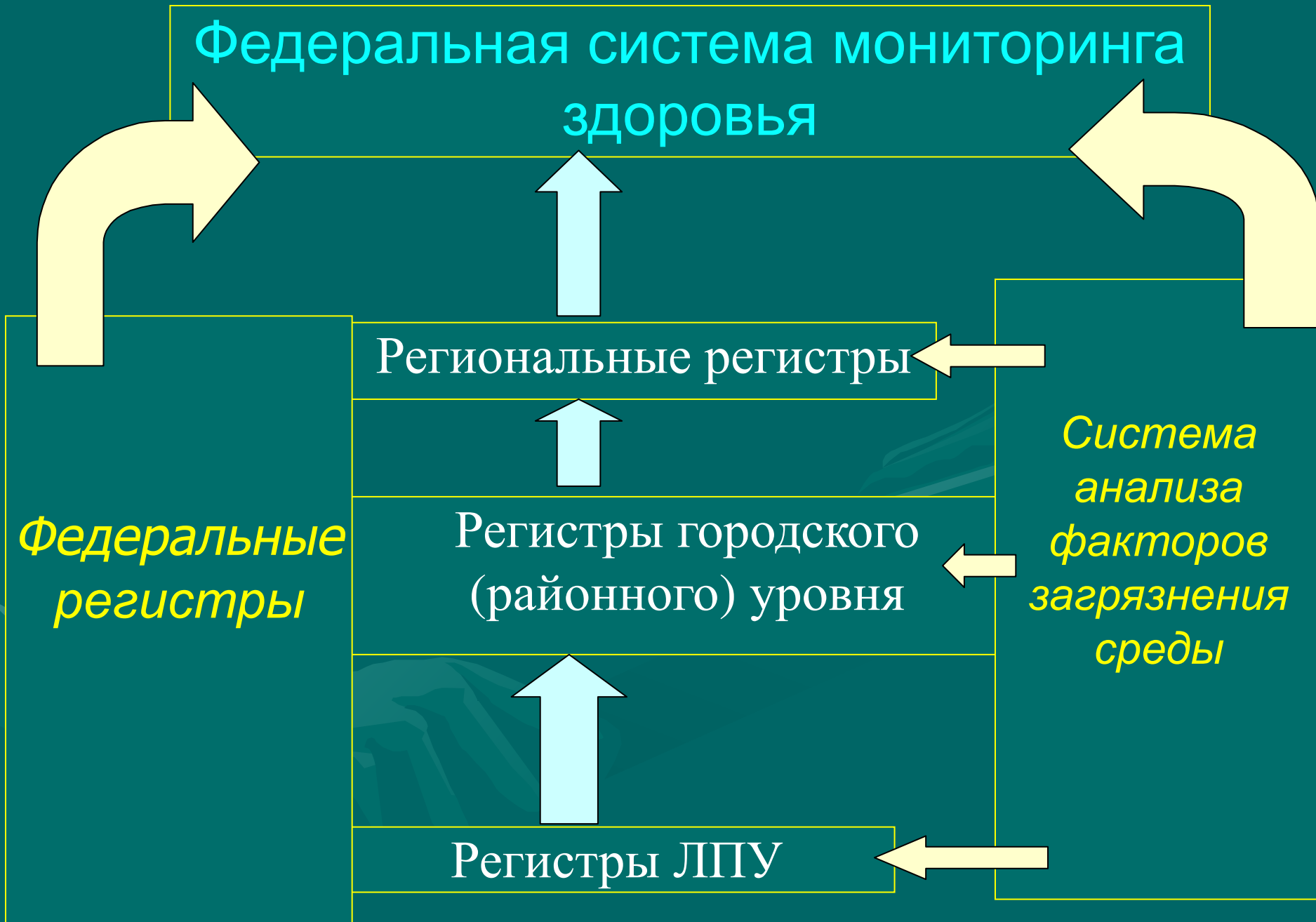
Региональные регистры

Регистры городского
(районного) уровня

Регистры ЛПУ

*Система
анализа
факторов
загрязнения
среды*

*Федеральные
регистры*



Персоно-центрированный подход (person-centred approach) к формированию регистров

◆ Комплексная оценка
индивидуального
здоровья

◆ Объективная картина
динамики состояния,
результатов обследования
и лечения

Учрежденческий уровень –
соответствие понятию
госпитального регистра
и обеспечение клинического
мониторинга.

**Региональный и федеральный
уровни** – соответствие понятию
эпидемиологического регистра.

Благодарю за внимание

Кобринский
Борис Аркадьевич

bakob@pedklin.ru