

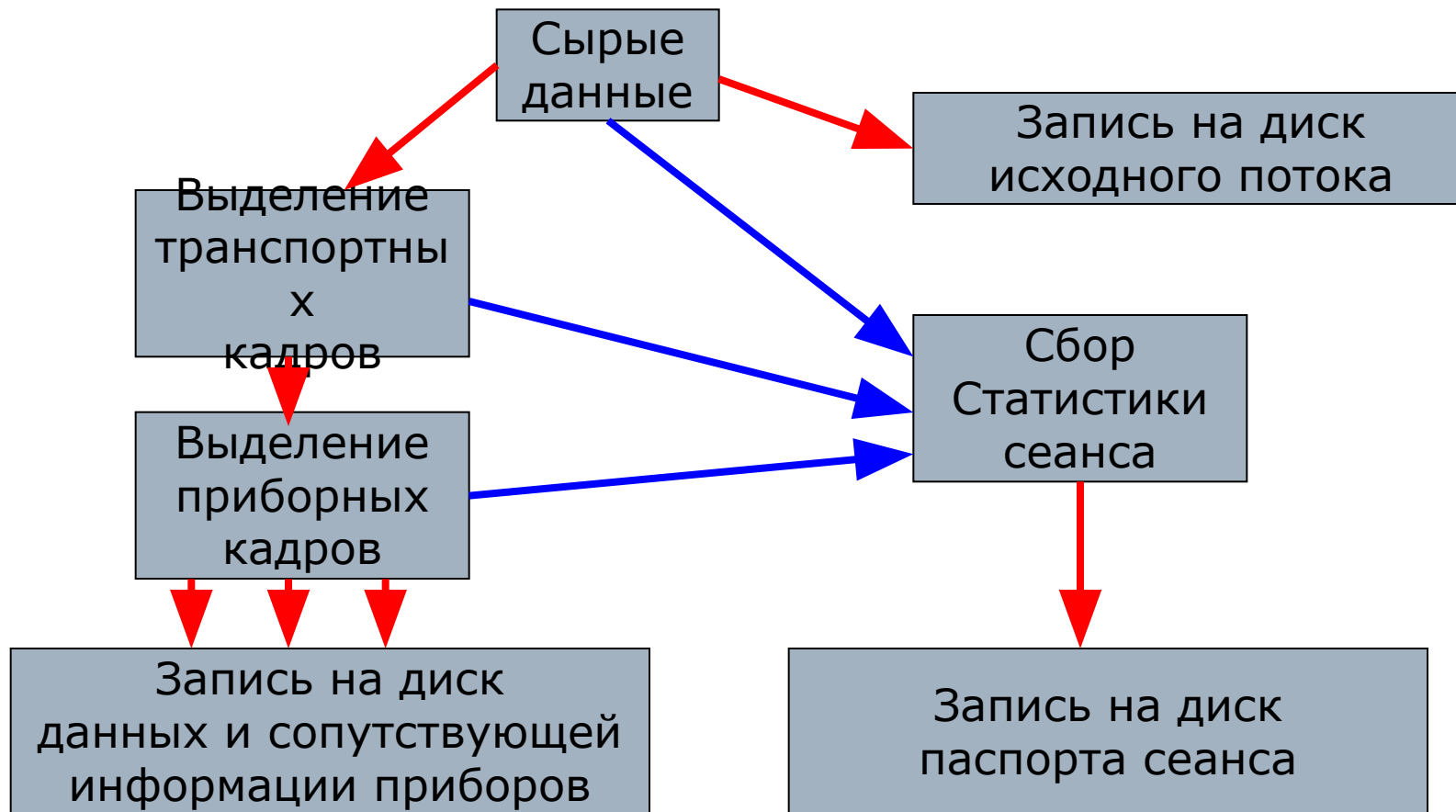
Система экспресс- обработки НТМИ

Третьяков А.Е.
ИКИ РАН

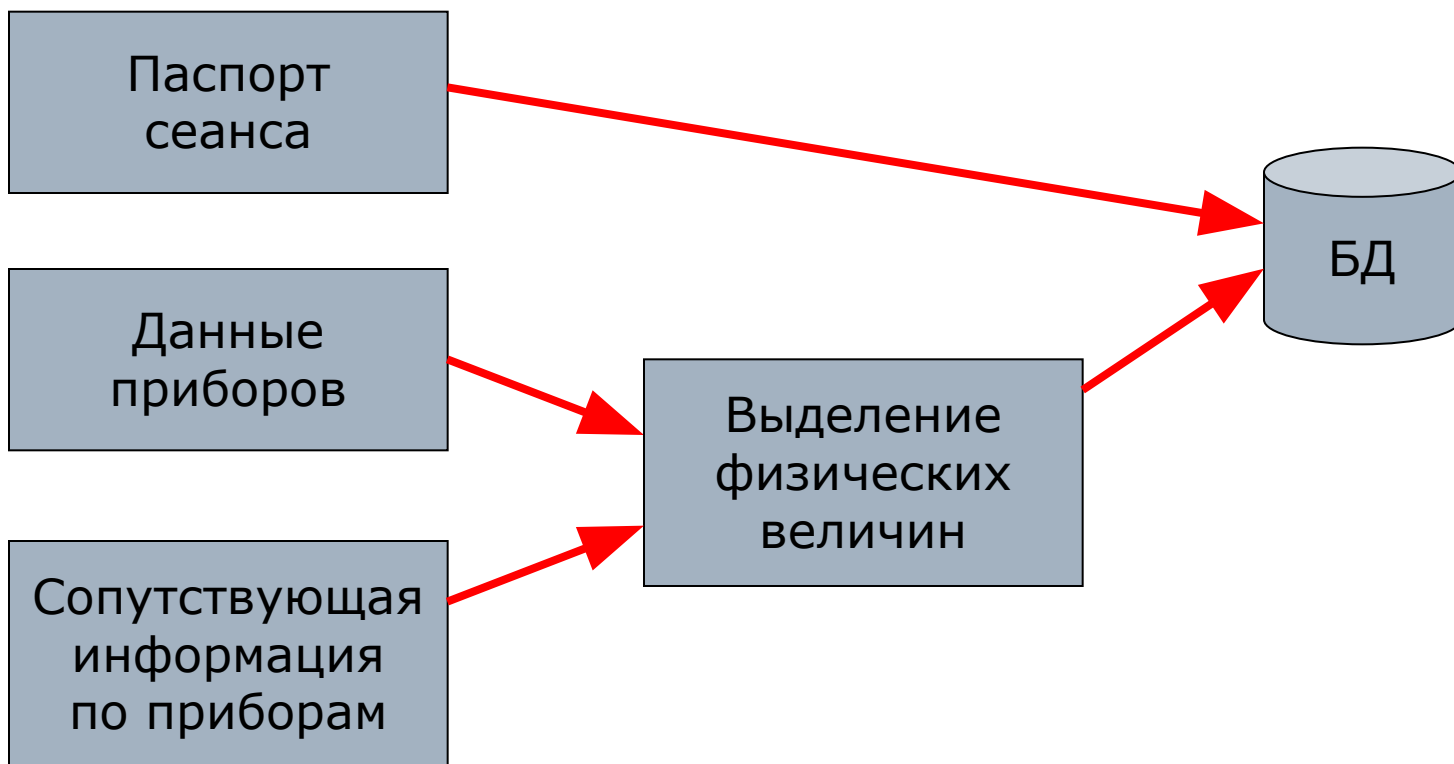
Состав комплекса

- Предварительная обработка
- Экспресс-обработка
- Внутренняя база данных
- Визуализация

Предварительная обработка



Экспресс обработка



БД 1\3 – Статистика сеанса

- Наземное время начала и конца сеанса
- Бортовое время начала и конца сеанса
- Бортовое время начала и конца работы каждого прибора
- Количество данных переданных каждым из приборов

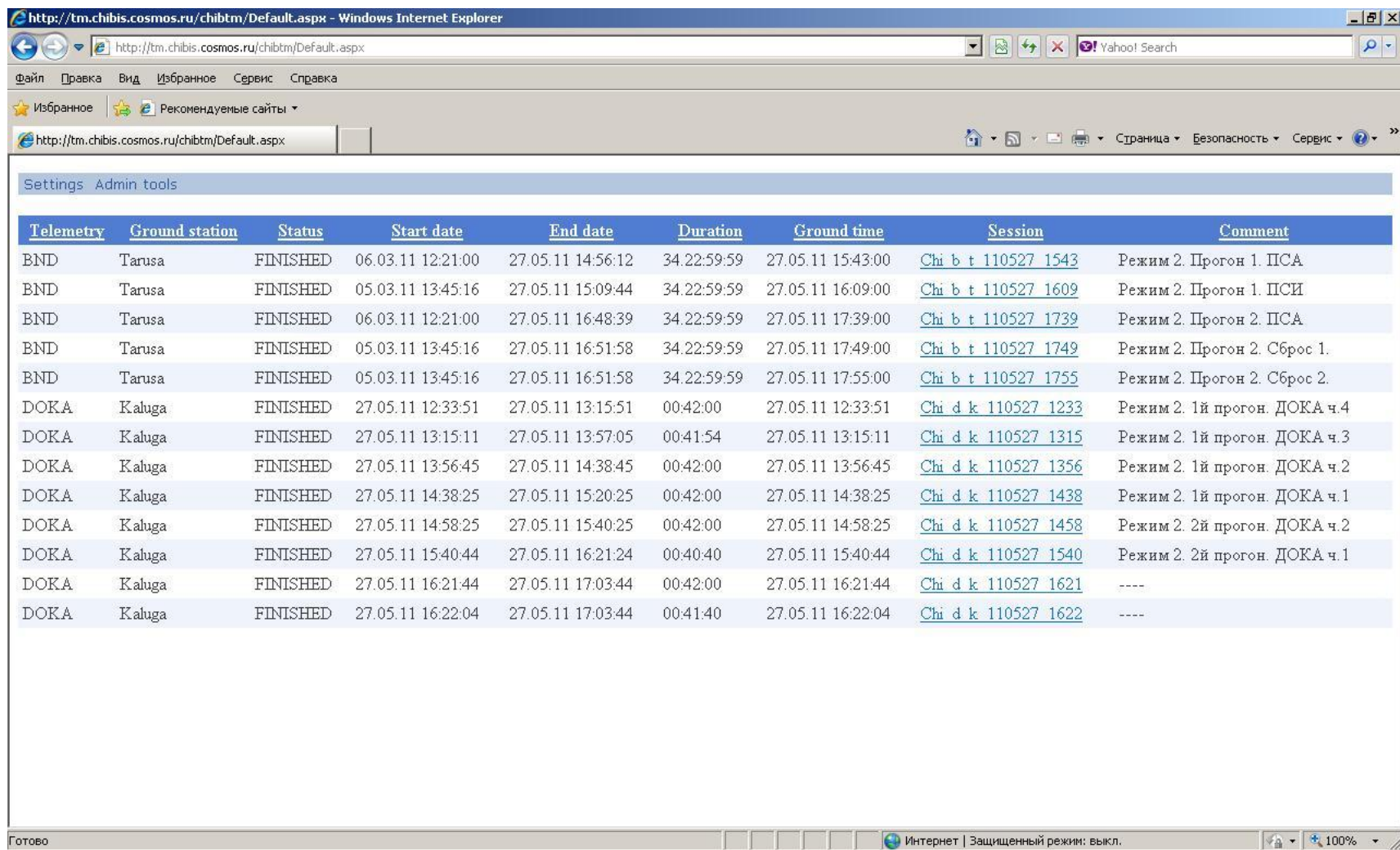
БД 2\3 – Описание физических величин

- Название прибора.
- Название параметра.
- Диапазон возможных значений.
- Тип:
 - Ключ (On\Off).
 - Перечисление (enum).
 - График.
 - Картинки (может содержать только текстовую информацию).
- Бортовое время первого и последнего появления данных.

БД 3\3 – Непосредственно данные

- Бортовое время начала измерений.
- Время конца измерений.
- Значение.

Пример работы программы 1/5



http://tm.chibis.cosmos.ru/chibtm/Default.aspx - Windows Internet Explorer

http://tm.chibis.cosmos.ru/chibtm/Default.aspx

Файл Правка Вид Избранное Сервис Справка

Избранное Рекомендуемые сайты

http://tm.chibis.cosmos.ru/chibtm/Default.aspx

Settings Admin tools

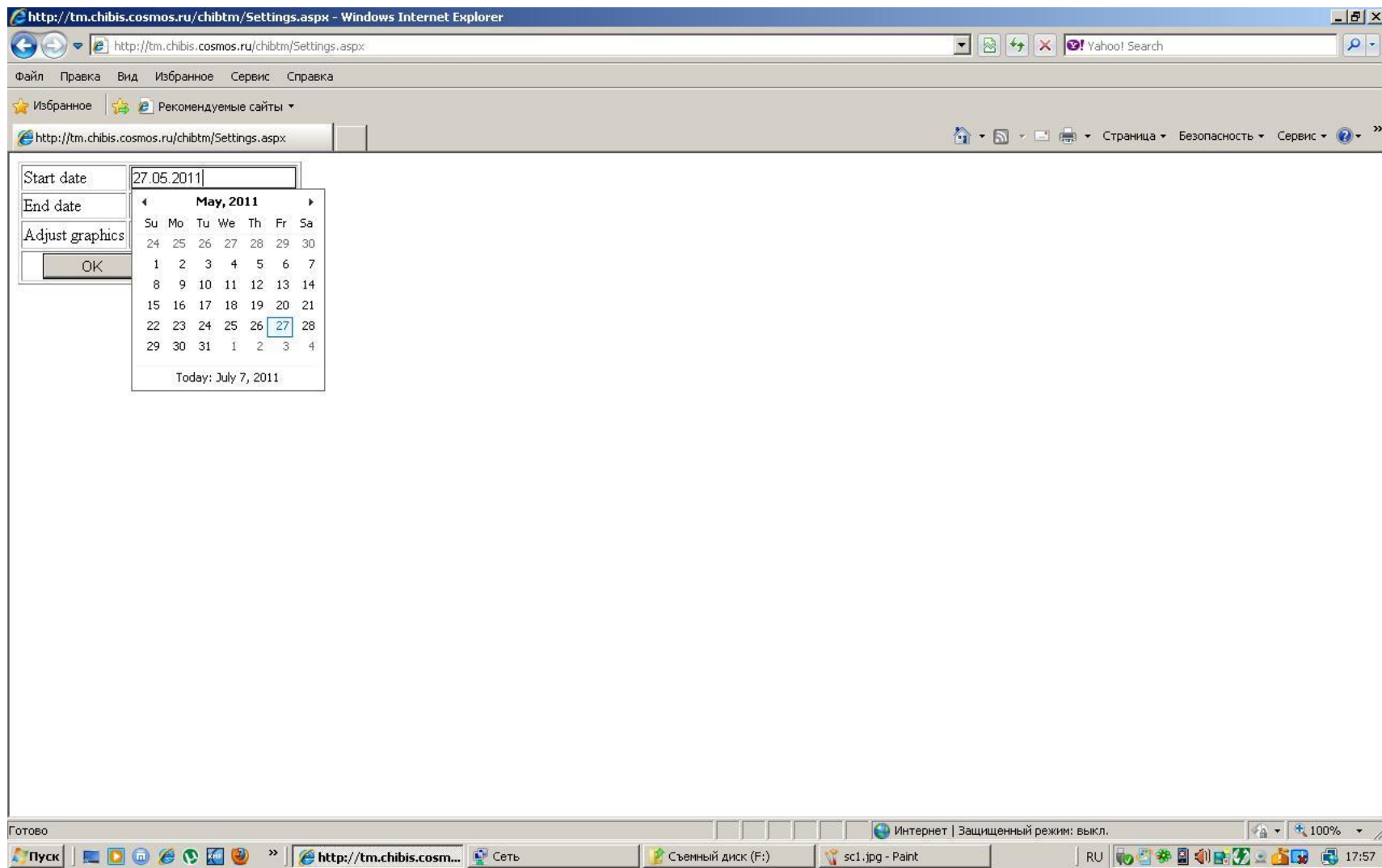
Telemetry	Ground station	Status	Start date	End date	Duration	Ground time	Session	Comment
BND	Tarusa	FINISHED	06.03.11 12:21:00	27.05.11 14:56:12	34.22:59:59	27.05.11 15:43:00	Chi b t 110527 1543	Режим 2. Прогон 1. ПСА
BND	Tarusa	FINISHED	05.03.11 13:45:16	27.05.11 15:09:44	34.22:59:59	27.05.11 16:09:00	Chi b t 110527 1609	Режим 2. Прогон 1. ПСИ
BND	Tarusa	FINISHED	06.03.11 12:21:00	27.05.11 16:48:39	34.22:59:59	27.05.11 17:39:00	Chi b t 110527 1739	Режим 2. Прогон 2. ПСА
BND	Tarusa	FINISHED	05.03.11 13:45:16	27.05.11 16:51:58	34.22:59:59	27.05.11 17:49:00	Chi b t 110527 1749	Режим 2. Прогон 2. Сброс 1.
BND	Tarusa	FINISHED	05.03.11 13:45:16	27.05.11 16:51:58	34.22:59:59	27.05.11 17:55:00	Chi b t 110527 1755	Режим 2. Прогон 2. Сброс 2.
ДОКА	Kaluga	FINISHED	27.05.11 12:33:51	27.05.11 13:15:51	00:42:00	27.05.11 12:33:51	Chi d k 110527 1233	Режим 2. 1й прогон. ДОКА ч.4
ДОКА	Kaluga	FINISHED	27.05.11 13:15:11	27.05.11 13:57:05	00:41:54	27.05.11 13:15:11	Chi d k 110527 1315	Режим 2. 1й прогон. ДОКА ч.3
ДОКА	Kaluga	FINISHED	27.05.11 13:56:45	27.05.11 14:38:45	00:42:00	27.05.11 13:56:45	Chi d k 110527 1356	Режим 2. 1й прогон. ДОКА ч.2
ДОКА	Kaluga	FINISHED	27.05.11 14:38:25	27.05.11 15:20:25	00:42:00	27.05.11 14:38:25	Chi d k 110527 1438	Режим 2. 1й прогон. ДОКА ч.1
ДОКА	Kaluga	FINISHED	27.05.11 14:58:25	27.05.11 15:40:25	00:42:00	27.05.11 14:58:25	Chi d k 110527 1458	Режим 2. 2й прогон. ДОКА ч.2
ДОКА	Kaluga	FINISHED	27.05.11 15:40:44	27.05.11 16:21:24	00:40:40	27.05.11 15:40:44	Chi d k 110527 1540	Режим 2. 2й прогон. ДОКА ч.1
ДОКА	Kaluga	FINISHED	27.05.11 16:21:44	27.05.11 17:03:44	00:42:00	27.05.11 16:21:44	Chi d k 110527 1621	----
ДОКА	Kaluga	FINISHED	27.05.11 16:22:04	27.05.11 17:03:44	00:41:40	27.05.11 16:22:04	Chi d k 110527 1622	----

Готово Интернет | Защищенный режим: выкл. 100%

07.07.2011

Механика управление
информация Таруса

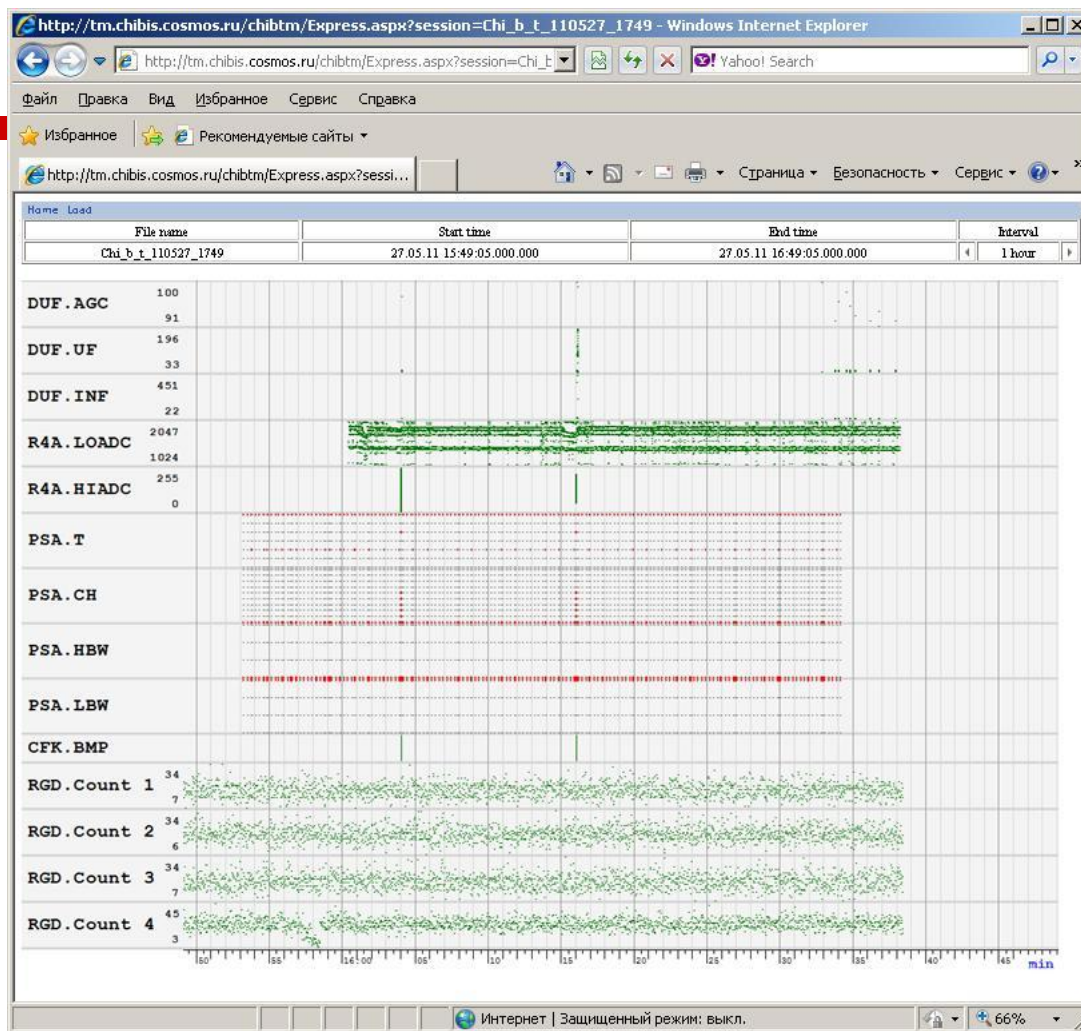
Пример работы программы 2/5



07.07.2011

Механика управление
информация Таруса

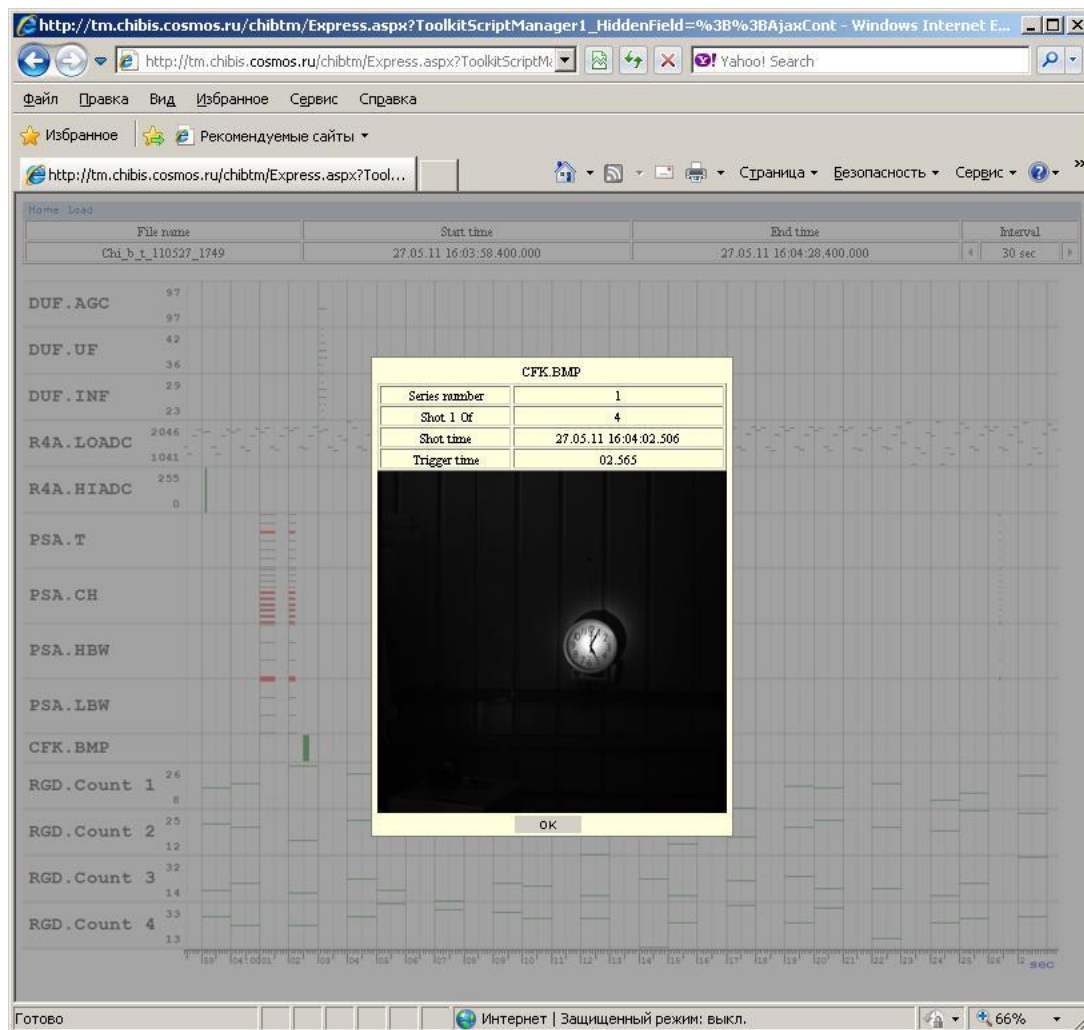
Пример работы программы 3/5



07.07.2011

Механика управление
информация Таруса

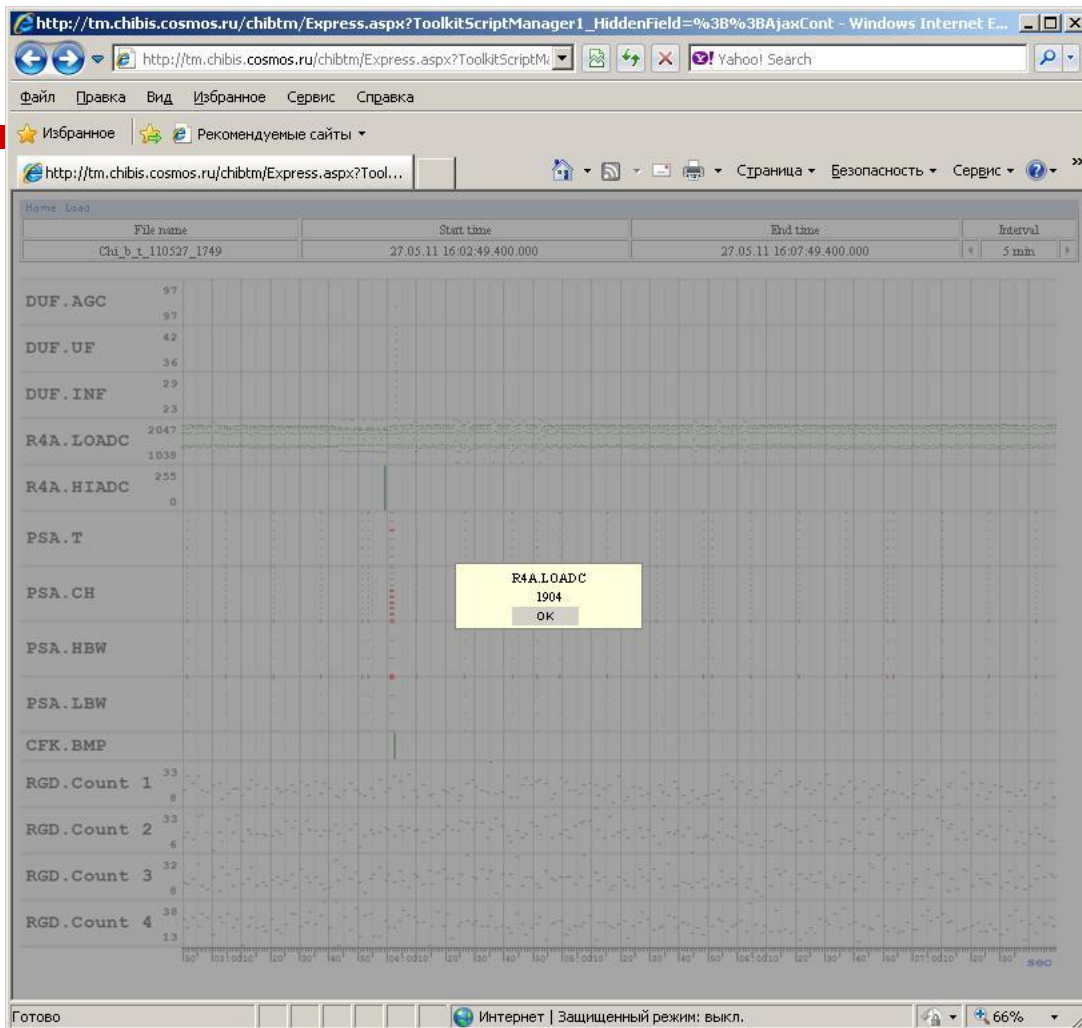
Пример работы программы 4/5



07.07.2011

Механика управление
информация Таруса

Пример работы программы 5/5



07.07.2011

Механика управление
информация Таруса