

Embarcadero All-Access

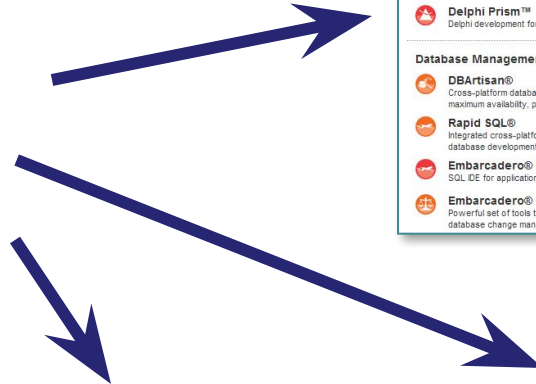
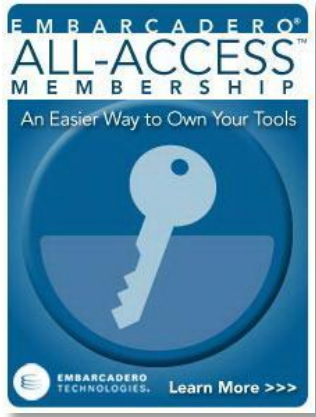


EMBARCADERO
TECHNOLOGIES®

Embarcadero Technologies Russia&CIS

Один пароль

Открывает



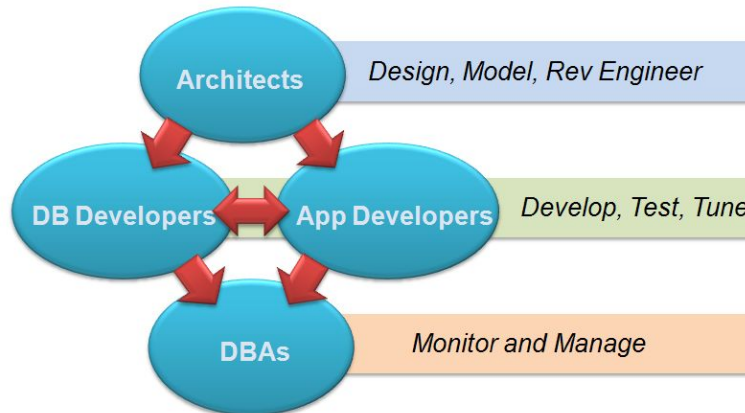
Все продукты

Embarcadero® All-Access™
On-Demand Tooling: Flexible, Manageable, Complete

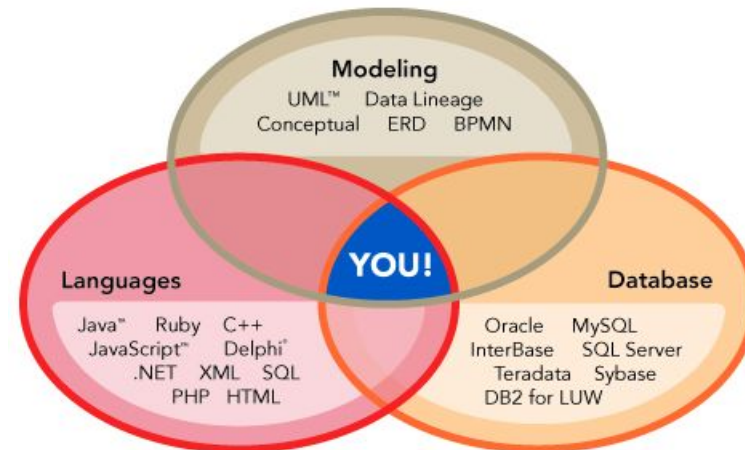
Instant access to the languages, tools, and technologies you need to design, build, and run your software applications and database system. Beta

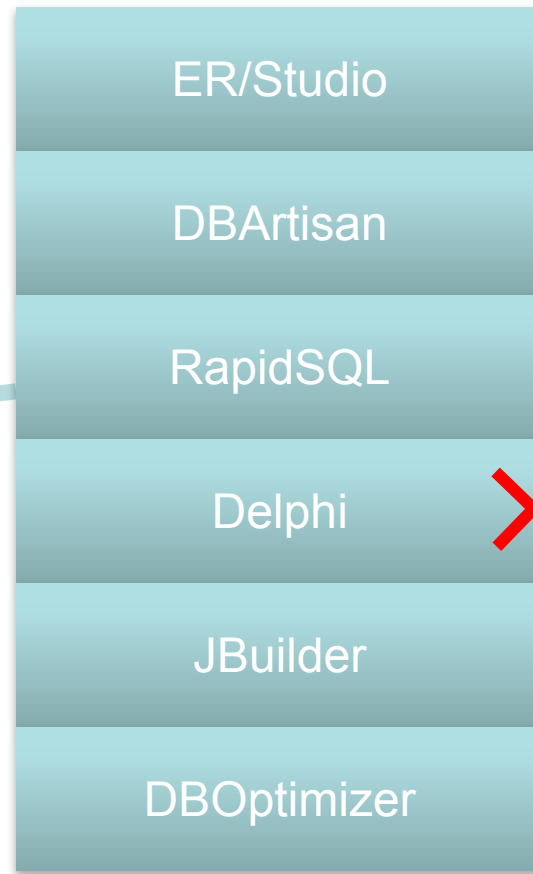
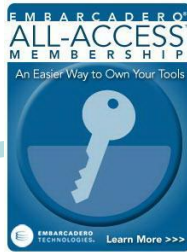
<p>Rapid Application Development</p> <ul style="list-style-type: none"> Delphi® The fastest way to build native Windows applications C++Builder® RAD/Visual development meets C++ power Delphi Prism™ Delphi development for .NET and Mono 	<p>Design and Architecture</p> <ul style="list-style-type: none"> ER/Studio® Data modeling tool for designing and understanding your databases Embarcadero® Schema Examiner™ Automated error checking for database schema Embarcadero® EA/Studio™ Real-world process and conceptual modeling 	<p>Web Development</p> <ul style="list-style-type: none"> 3rdRail High power Ruby on Rails IDE Delphi for PHP RAD visual PHP development environment
<p>Database Management and Monitoring</p> <ul style="list-style-type: none"> DBArtisan® Cross-platform database administration tool for maximum availability, performance, and security Rapid SQL® Integrated cross-platform SQL IDE for increased database development efficiency Embarcadero® PowerSQL™ SQL IDE for application developers Embarcadero® Change Manager™ Powerful set of tools to simplify and automate the database change management lifecycle 	<p>Tuning and Performance</p> <ul style="list-style-type: none"> Embarcadero® Performance Center™ 24/7 database performance monitoring for maximum database availability and performance Embarcadero® DB Optimizer™ SQL profiling and tuning IDE 	<p>Java Development</p> <ul style="list-style-type: none"> JBuilder® Open, Fully Supported Java IDE
<p>Databases</p> <ul style="list-style-type: none"> InterBase® SMP Powerful database for embedded and enterprise applications 		

Все роли



Все языки







Инструмент



Или Полный набор инструментов

Embarcadero® All-Access™ предоставляет нужный инструмент тогда, когда он нужен и там, где он нужен

All-Access - Составные части



	Bronze	Silver	Gold	Platinum
Rapid Application Development	Delphi® Professional	Delphi® Enterprise	Delphi® Architect	Delphi® Architect
	C++ Builder® Professional	C++ Builder® Enterprise	C++ Builder® Architect	C++ Builder® Architect
	Delphi Prism™ Professional	Delphi Prism™ Enterprise	Delphi Prism™ Enterprise	Delphi Prism™ Enterprise
Database Application Development	Rapid SQL® Standard	Rapid SQL® Professional	Rapid SQL® Professional	Rapid SQL® Professional
	Embarcadero® Change Manager® Standard	Embarcadero® Change Manager® Professional	Embarcadero® Change Manager® Professional Unlimited	Embarcadero® Change Manager® Ultimate
		DBArtisan® Standard	DBArtisan® Professional	DBArtisan® Workbench
Design & Architecture	ER/Studio® Viewer	ER/Studio® Viewer ER/Studio® Standard	ER/Studio® Enterprise	ER/Studio® Enterprise
	ER/Studio® Enterprise Portal 1-Connection	ER/Studio® Enterprise Portal 1-Connection	ER/Studio® Enterprise Portal 1-Connection	ER/Studio® Enterprise Portal 1-Connection
		ER/Studio® MetaWizard Import only	ER/Studio® MetaWizard Import & Export	ER/Studio® MetaWizard Import & Export
				Embarcadero® Schema Examiner™
	Embarcadero® EA/Studio	Embarcadero® EA/Studio	Embarcadero® EA/Studio	Embarcadero® EA/Studio
Performance & Tuning	Embarcadero® DB Optimizer® Standard	Embarcadero® DB Optimizer® Professional	Embarcadero® DB Optimizer® Professional	Embarcadero® DB Optimizer® Professional
	Embarcadero® J Optimizer™	Embarcadero® J Optimizer™	Embarcadero® J Optimizer™	Embarcadero® J Optimizer™
			Embarcadero® Performance Center® Client	Embarcadero® Performance Center® Client
Web Development	3rdRail®	3rdRail®	3rdRail®	3rdRail®
	Delphi® for PHP	Delphi® for PHP	Delphi® for PHP	Delphi® for PHP
Databases	InterBase® SMP Server Edition 5 user connections	InterBase® SMP Server Edition 10 user connections	InterBase® SMP Server Edition 25 user connections	InterBase® SMP Server Edition Unlimited user connections
Java Development	JBuilder® Professional	JBuilder® Enterprise (includes UML Modeling)	JBuilder® Enterprise (includes UML Modeling)	JBuilder® Enterprise (includes UML Modeling)

- Мгновенный запуск продуктов “Click-n-Run” Embarcadero® All-Access™
 - Мгновенный запуск без установки
 - Выбор: запустить локально или через Web используя All-Access™ Embarcadero License Server
 - Небольшой размер - все All-Access™ продукты умещаются на 1 DVD или 4GB USB Drive!
 - Технология “Click-n-Run” уже доступна для ряда продуктов, поддержка всех продуктов в Q2 09

Инструменты по требованию ликвидируют барьеры продуктивности:

- Осведомленность. Возможность найти нужный инструмент быстро и легко
- Приобретение. Незачем искать, одобрять бюджет и приобретать ПО каждый раз когда нужен другой инструмент
- Инсталляция. Нет длительных установок и обновлений
- Удобство. Никаких записей в реестре, системных файлов и т.д.
- Понимание. Легкое освоение новых инструментов.

- Лицензирование по рабочим станциям

- Включает одного пользователя на одну машину. Требуется активация с использованием серийного номера (один на пользователя) и созданный пользователем профиль пользователя в Embarcadero Developer Network.
- Лицензированный пользователь может получить доступ к дополнительным компьютерам путем покупки “Satellite License”

- Network Named User (1.25x)

- Использует Embarcadero License Center (ELC) для обеспечения централизованного управления лицензиями с помощью внутреннего бесплатного сервера лицензирования, установленного в локальной сети пользователя
- Лицензии привязаны к пользователям, а не к машинам. Пользователи могут запускать продукты с множества машин (под одним профилем Windows).
- Лицензии могут быть временно переданы на независимый компьютер на срок до 30 суток (настраивается в ELC)
- Опционально можно использовать FLEXnet Publisher как лицензионный сервер вместо ELC

- Network Concurrent (2x)

- Совместно используемые лицензии могут использоваться всеми авторизованными пользователями (конфигурируется в ELC)
- Выбор технологии: можно использовать ELC или FLEXnet Publisher для централизованного управления лицензиями



Embarcadero® All-Access™

On-Demand Tooling: Flexible, Manageable, Complete

Instant access to the languages, tools, and technologies you need to design, build, and run your software applications and database system.

Beta

Rapid Application Development



Delphi®

The fastest way to build native Windows applications



C++Builder®

RAD/Visual development meets C++ power



Delphi Prism™

Delphi development for .NET and Mono

Database Management and Monitoring



DBArtisan®

Cross-platform database administration tool for maximum availability, performance, and security



Rapid SQL®

Integrated cross-platform SQL IDE for increased database development efficiency



Embarcadero® PowerSQL™

SQL IDE for application developers



Embarcadero® Change Manager™

Powerful set of tools to simplify and automate the database change management lifecycle

Design and Architecture



ER/Studio®

Data modeling tool for designing and understanding your databases



Embarcadero® Schema Examiner™

Automated error checking for database schema



Embarcadero® EA/Studio™

Real-world process and conceptual modeling

Tuning and Performance



Embarcadero® Performance Center™

24/7 database performance monitoring for maximum database availability and performance



Embarcadero® DB Optimizer™

SQL profiling and tuning IDE

Web Development



3rdRail

High power Ruby on Rails IDE



Delphi for PHP

RAD visual PHP development environment

Java Development



JBuilder®

Open, Fully Supported Java IDE

Databases



InterBase® SMP

Powerful database for embedded and enterprise applications

ПРОДУКТЫ ALL-ACCESS

1. CodeGear

1. Разработка под Windows (Delphi, C++ Builder, etc)
2. Базы данных (InterBase, etc)
3. Разработка для Java (JBuilder)
4. Разработка на PHP/Ruby

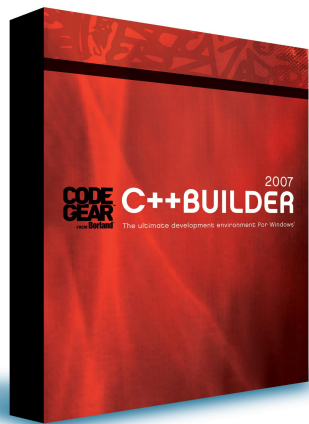
2. DatabaseGear

1. Проектирование БД (ER/Studio)
2. Разработка БД (RapidSQL, DBOptimizer, etc)
3. Эксплуатация БД (DBArtisan, ChangeManager, etc)

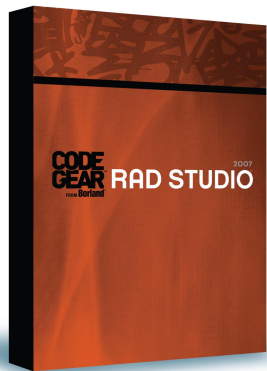
- Поддержка Vista, XP и 2000
- Unicode = легкая многоязычность
- **Работа с базами данных** Oracle, MS SQL, IBM, Informix, InterBase, MySQL
- Скорость работы и **простота использования**
- UML-моделирование
- **Универсальность**: десктоп и веб-разработка
- Расширяемость за счет компонентов

2. C++Builder 2009

- Язык программирования – **C++**
- Поддержка Vista, XP и 2000
- Работа с **базами данных** MS SQL, Oracle, IBM, DB2, InterBase
- Совместимость со стандартом ANSI C++
- **Быстрая разработка** и расширяемость на основе компонент
- UML-моделирование



- Язык программирования– Паскаль (Pascal)
- Платформа **.NET 2.0, 3.0, 3.5**
- разработка на ASP.NET (Паскаль)
 - шаблоны для быстрой разработки веб-приложений
- **DataSnap и DBExpress**
 - Совместимость с Delphi
- Все самые современные возможности разработки под .NET



• Professional – небольшая разработка

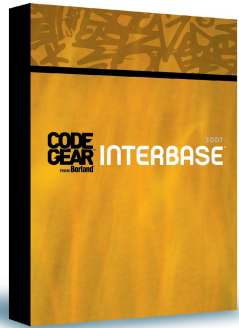
- Поддержка баз данных InterBase[®], Blackfish[™] SQL и MySQL
- Бесплатное распространение Blackfish SQL на системах с 1 CPU, 1 пользователь, размер базы данных до 512MB
- VCL для Web – до 5 соединений

• Enterprise - предприятия

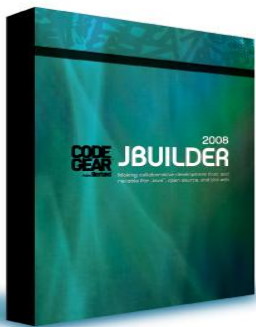
- Поддержка InterBase, Blackfish SQL, MySQL, **Microsoft SQL Server, Oracle, DB2, Informix и Sybase**
- Бесплатное распространение Blackfish SQL на системах с 1 CPU, 5 пользователей, размер базы данных до 2Gb
- VCL для Web – без ограничений по коннектам
- Дополнительная поддержка UML-моделирования

• Architect – большие базы данных

- Моделирование БД и UML

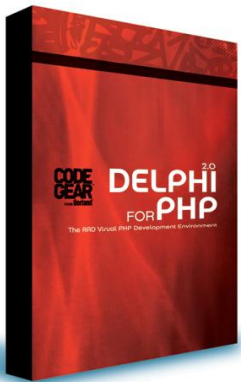


- **Мощная, но компактная база данных**
 - Базы данных до 200Гб, до 600 пользователей
 - Поддержка многих процессоров
 - Инкрементальный бэкап, логи
 - Минимальные требования
 - Шифрование (версия 2008)
- **Кросс-платформенная:** Windows, Linux, Mac OSX, Solaris
- **Шифрование** базы данных и данных внутри
- Более 38 библиотек доступа
- «Молчаливо» популярен



- Основывается на **Eclipse 3.3** и **WTP 2.0**
- Разработка
 - Enterprise-разработка (**J2EE**, Web Services)
 - Desktop-разработка **Swing Designer**
 - WYSIWYG **HTML/JSP/JSF** visual page designer
- **Поддержка серверов приложений Oracle, IBM, BEA, BES, JBoss, Geronimo и т.д.**
- **Профилирование и анализ кода**
- **Visual Struts1, Struts 2 и JSF workbench**
- **СОВМЕСТНАЯ РАБОТА КОМАНДОЙ!**

- Язык программирования – PHP
- Визуальная разработка, поддержка AJAX
- Встроенный отладчик
- Компонентная библиотека VCL
- Повторное использование кода
- Работа с базами данных



- Язык программирования – **Ruby**, фреймворк Rails
- На платформе Eclipse
- Повторное использование кода
- Встроенный отладчик
- Множество мастеров для генерации приложений
- Визуальная разработка, поддержка AJAX
- Компонентная библиотека VCL
- Работа с базами данных

1. Проектирование БД (ER/Studio &EA/Studio)



EMBARCADERO
TECHNOLOGIES.

2. Разработка БД (RapidSQL,

DBOptimizer, etc)

3. Эксплуатация БД (DBArtisan,

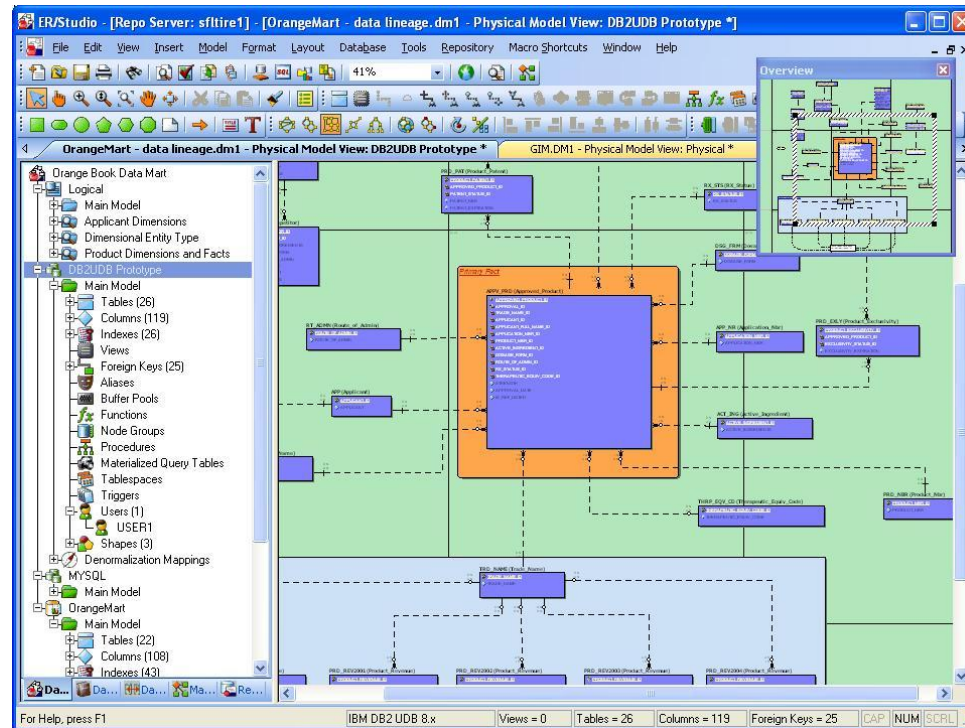
ChangeManager, etc)

1. Проектирование БД (ER/Studio &EA/Studio)

2. Разработка БД (RapidSQL, DBOptimizer, etc)

3. Эксплуатация БД (DBArtisan, ChangeManager, etc)

- **Среда для моделирования**
 - Мощный и удобный интерфейс
 - Логические и физические модели
 - Автоматизация и скрипты
- **Полная поддержка жизненного цикла БД**
 - Генерация и и reverse- engineering
 - Automated database code generation
- **Управление моделями уровня предприятия**
 - Интеграция моделей и метаданных
 - Поддержка совместной работы включая суб-модели, репозиторий, "where used"
- **Возможности для взаимодействия уровня предприятия**
 - Web публикация, RTF, XML Schema и DTD
- **Хранилища данных и интеграция**
 - Data lineage documentation
 - Dimensional modeling
- **Качественное проектирование БД**
 - Проверка завершенности модели
 - Автоматическая миграция внешних ключей
 - Capacity planning



EA/Studio

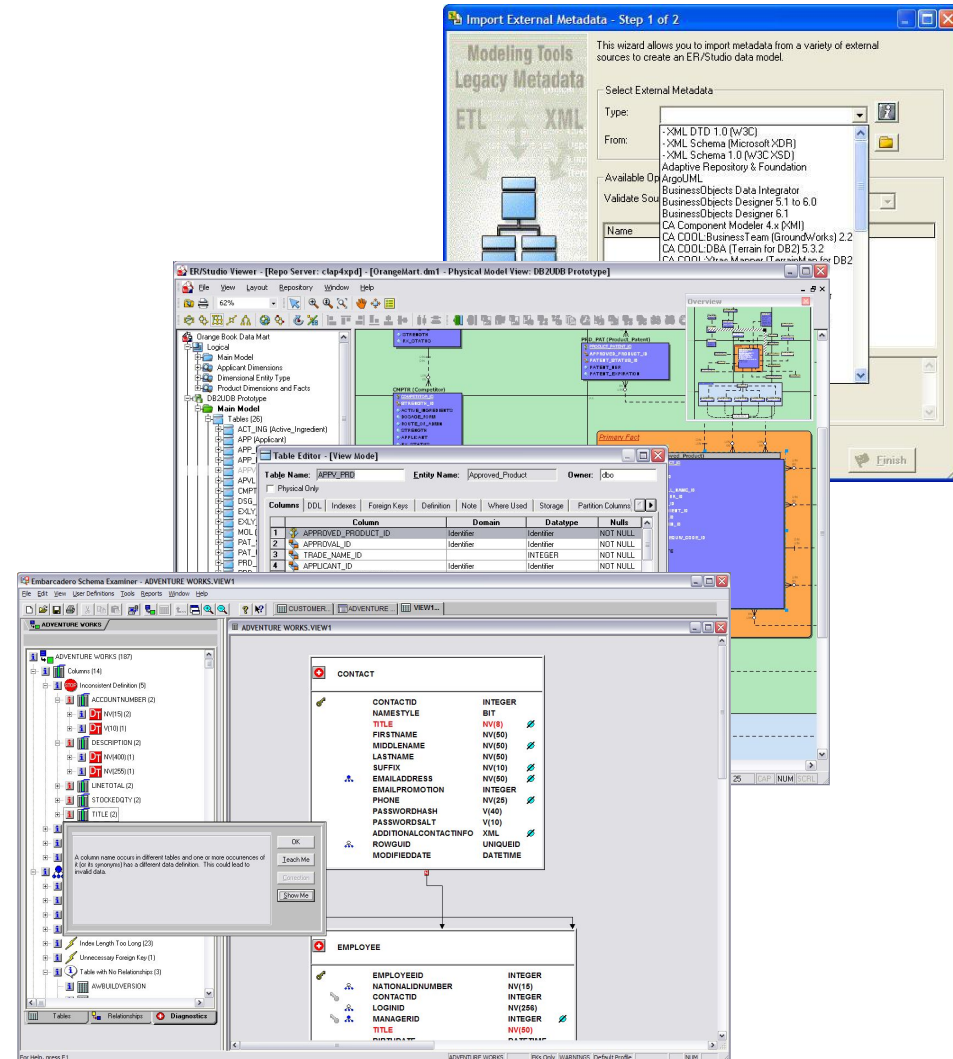
- Моделирование бизнес процессов и данных

Schema Examiner

- Автоматизация процесса проверки схемы

Universal Data Models

- Шаблоны стандартных моделей данных в ER/Studio сокращают время разработки и улучшают соответствие стандартам



The screenshot displays several overlapping windows from the ER/Studio suite. At the top right is the 'Import External Metadata - Step 1 of 2' wizard, which allows users to import metadata from various external sources like XML DTD, Microsoft XDR, or Business Objects. Below it is the 'ER/Studio Viewer' showing a physical model view of a database prototype. In the center, a 'Table Editor' window shows the structure of the 'APPROVED_PRODUCT' table, including columns like 'APPROVED_PRODUCT_ID', 'APPROVAL_ID', 'TRADE_NAME_ID', and 'APPLICANT_ID'. At the bottom, the 'Embarcadero Schema Examiner' is shown, displaying a detailed view of the 'CONTACT' table with columns such as 'CONTACTID', 'NAMESTYLE', 'TITLE', 'FIRSTNAME', 'MIDDLENAME', 'LASTNAME', 'SUFFIX', 'EMAILADDRESS', 'EMAILPROMOTION', 'PHONE', 'PASSWORDHASH', 'PASSWORDSALT', 'ADDITIONALCONTACTINFO', 'RHOIQUID', and 'MODIFIEDDATE'. Another window shows the 'EMPLOYEE' table structure. A small dialog box is also visible, warning about column name conflicts.

• Мощная среда разработки SQL

- Высокопродуктивная среда с генерацией кода, множеством рабочих областей и настраиваемыми шаблонами
- Всеобъемлющая поддержка скриптов включая проверку синтаксиса, авто-завершение и встроенные горячие клавиши
- Визуальные инструменты для быстрого редактирования данных и упрощения построения сложных запросов

• Разработка схемы

- Database platform and version specific graphical object editors with full knowledge of underlying DBMS

• Управление сложными проектами БД

- The ability to work with off-line SQL source code, instead of live databases
- Extraction of predefined subsets to create single files for specific database objects

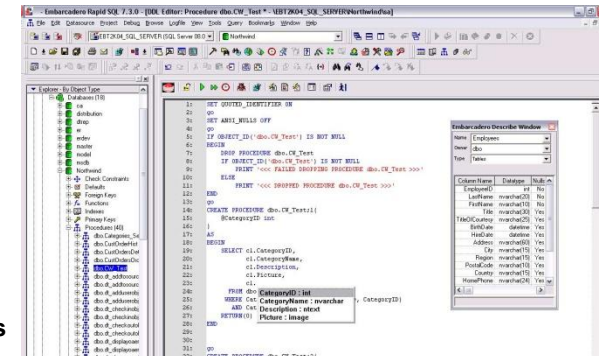
• Система контроля версий

- Seamless integration with most commercial version control packages
- Support for all operations including get, checkout, check-in, history, and diff

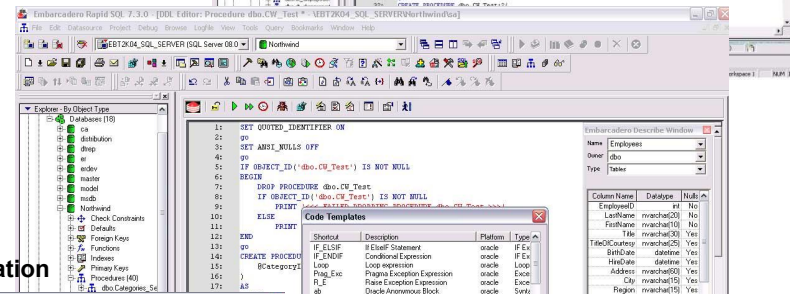
• Отладка, оптимизация и профилирование SQL-кода

- Debugging for programmable objects such as stored procedures, functions and triggers
- Integration with Embarcadero SQL Tuner
- Response time analysis and benchmarking capabilities with Code Analyst (Rapid SQL Professional only)

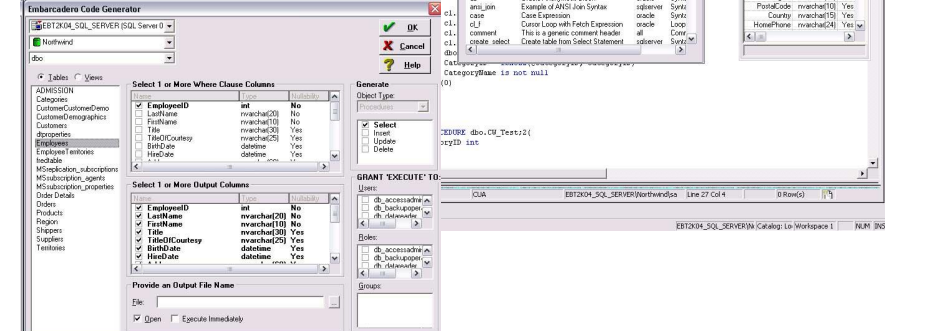
Customizable explorer, multiple workspaces



Code templates



Code generation



• Оптимизация БД

- Быстро распознать проблемы с SQL-запросами
- Поставить верный диагноз и сообщить о проблемах разработчикам
- Профилировать базы данных и предупреждать возможные проблемы с производительностью чтобы уменьшить или ликвидировать необходимость замены аппаратных средств и улучшить производительность приложений

• Разработка SQL

- Обнаружить проблемы с производительностью до того как они попадут в БД находящиеся в промышленной эксплуатации
- Гарантировать качество SQL-запросов в конкретных приложениях
- Ускорить тестирование и лучше обрабатывать результаты нагрузочного тестирования

**Предотвратить попадание некачественного
непроизводительного SQL-кода в промышленную эксплуатацию
и исправить его до того, как возникнут проблемы.**

- **Автоматизированное кросс-платформенное решение для администрирования баз данных**

- Инструменты и мастера для частых задач
- Поддержка IBM DB2® for Open Systems, z/OS, OS/390, Oracle®, Microsoft SQL Server®, MySQL, и Sybase®

- **Управление схемой**

- Редакторы и мастера для управления объектами схемы на всех платформах

- **Управление безопасностью**

- Мощные возможности для управления пользователями баз данных

- **Управление SQL**

- Богатые возможности ISQL редактора для создания и исполнения SQL-кода в различных СУБД

- **Управление задачами**

- Интеграция с Планировщиком задач Embarcadero или Microsoft Windows Task Scheduler

- **Мощные инструменты диагностики и управления**

- Space Analyst:
- Capacity Analyst:
- Performance Analyst:

- **Управление данными**

- Мастера для миграции объектов схемы
- Настраиваемые задачи миграции



Change Manager 5.0



Кросс-платформенный инструмент для сравнения данных, схем и конфигураций, который поддерживает весь цикл жизни базы данных

- **CM/Data**

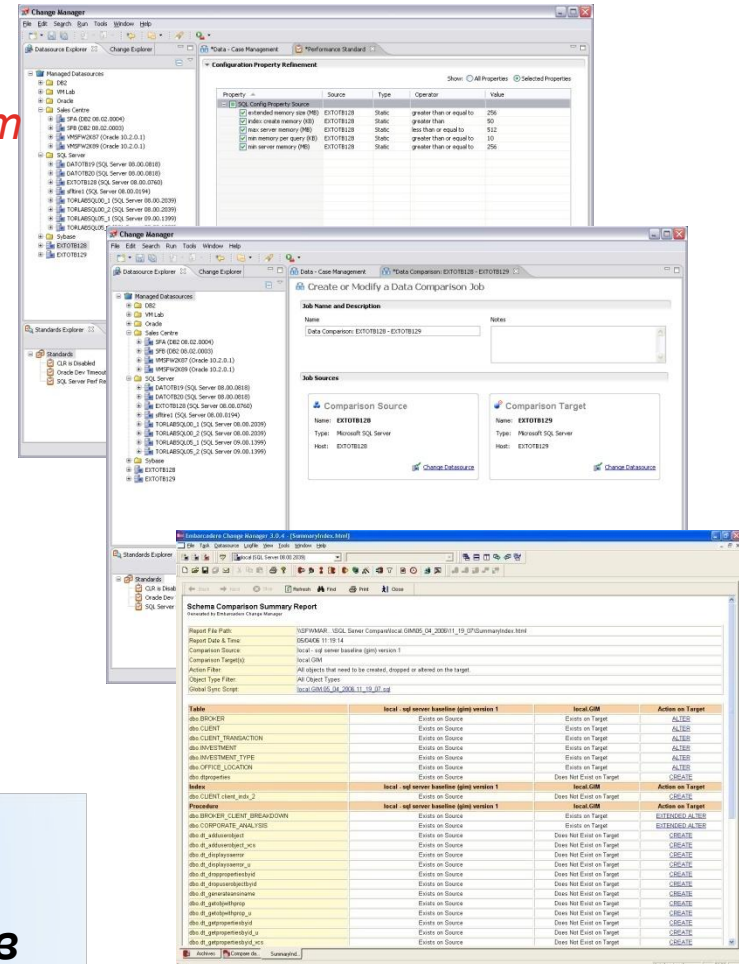
- Высокоскоростной инструмент для сравнения и синхронизации данных, который сравнивает, проверяет и синхронизирует данные в рамках одной или нескольких СУБД

- **CM/Config**

- Инструмент для конфигурации и сравнения настроек БД, который сравнивает и отслеживает изменения

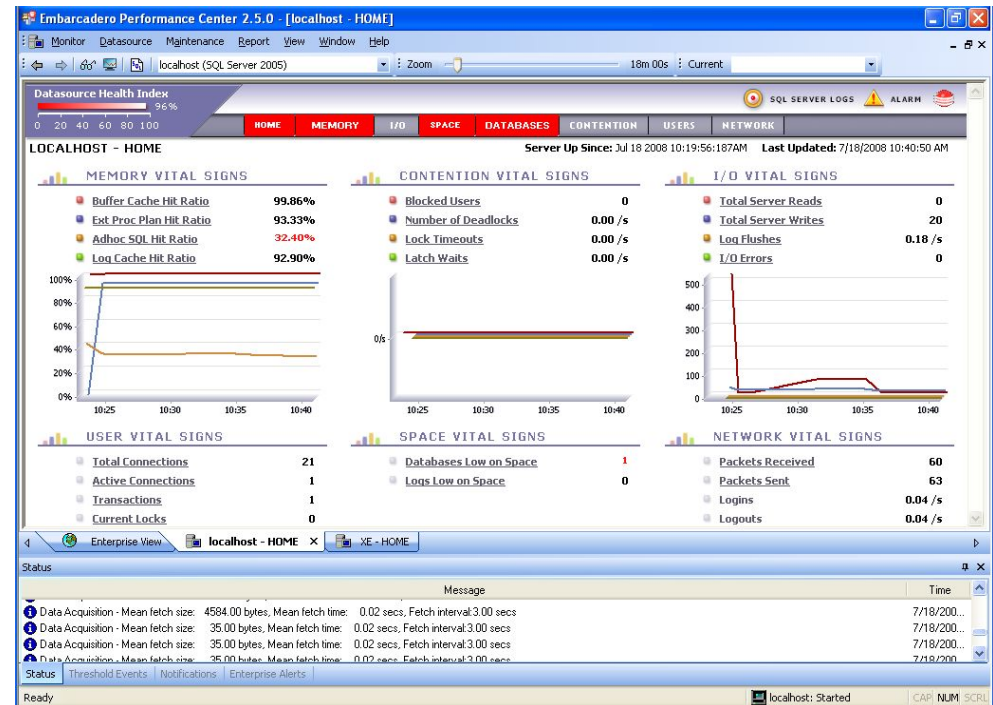
- **CM/Schema**

- Автоматически снимает и отслеживает копии схемы данных, сравнивает и быстро идентифицирует изменения и устраняет изменения



Вместе с CM/Config и CM/Data, Change Manager 5.0 охватывает все три размерности управления изменениями в базе данных

- **24x7 защита**
 - Постоянное отслеживание производительности
- **Enterprise Ready Interface**
 - Единый интерфейс для DB2, Oracle, Sybase, и SQL Server баз данных
 - Определяемые пользователями индикаторы проблем
 - Возможность глубокого изучения каждой базы данных на сервере
- **Embarcadero Health Index**
 - Единый индикатор для общей производительности базы данных
 - Настраивается под конкретные нужды
- **Отчеты с историей изменений**
 - Отчеты со статистикой производительности
 - Планировщик с возможностью экспорта
- **Предупреждения**
 - Индикаторы проблем
 - Настраиваемые уведомления о проблемах на базе шаблонов
- **Запрограммированные реакции**
 - Автоматическое исполнение скрипта (SQL или запуск задачи) в ответ на проблему



Обращайтесь - поможем!



EMBARCADERO
TECHNOLOGIES.

Представительство:
Тел. +7 (499) 238 3611
Email info@codegear.ru

Вопросы?
Спасибо за внимание.



Лицензирование средств разработки (IDE)

- Delphi
- C++ Builder
- RAD Studio 2007
- JBuilder
- Delphi for PHP
- Лицензирование InterBase

Два простых правила:

1. Сколько разработчиков – столько лицензий

2. Нет права на Downgrade

(Купив CodeGear RAD Studio 2007 заказчик не может пользоваться нелицензионной Delphi7)

Ознакомительная лицензия:

- позволяет ознакомиться и исследовать ПО
- ограничена во времени (30 дней)
- не позволяет вести никакую разработку

Коммерческая лицензия позволяет:

- использовать продукт для разработки ПО
- распространять разработанное ПО
- распространять компоненты ПО (например VDE), которые перечислены в лицензии на распространение

Образовательная лицензия позволяет:

- Использовать продукт в целях изучения на курсах по программированию
- Использовать продукт для обучения программированию
- Не позволяет вести разработку, которая может быть использована вне процесса обучения

Лицензии отличаются по способу управления и регистрации

Сетевая лицензия:

- управляется и регистрируется сервером лицензирования, который устанавливается у заказчика
- Существует два сервера лицензирования BLS (Borland License Server) и FLEXlm
- Компьютеры на которые установлены сетевые лицензии **должны быть в локальной сети**

Не сетевая лицензия:

- Регистрируется сервером лицензирования, который установлен на www.codegear.com

Не сетевая лицензия бывает только одного типа **Named**

Named лицензия:

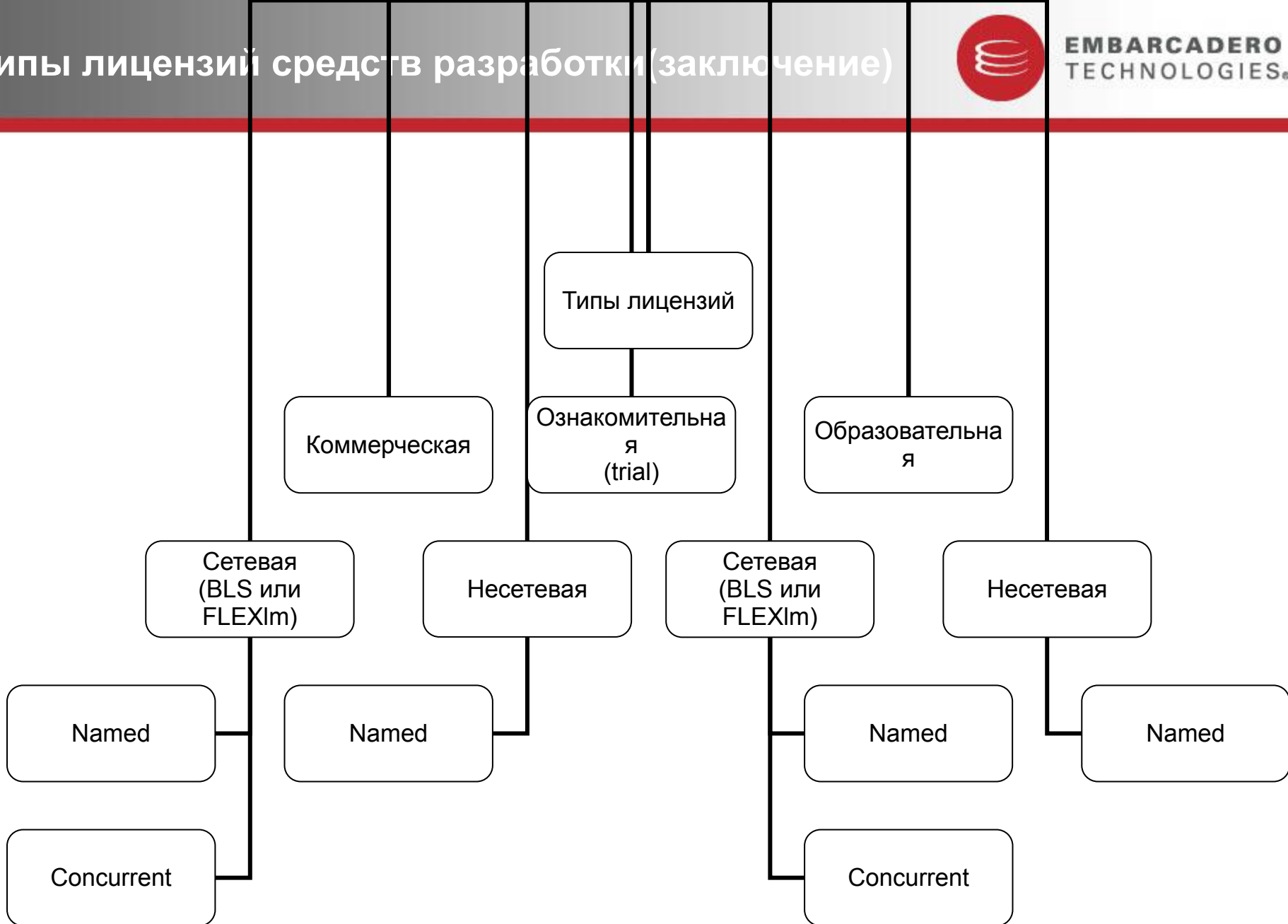
- Регистрируется на организацию и разработчика
- Может быть использована только зарегистрированным пользователем
- Продукт может быть установлен на нескольких компьютерах, при условии, что единственным лицом, которому разрешено пользоваться Продуктом, является Зарегистрированный пользователь (из текста лицензионного соглашения)
- Регистрируется и активируется на сайте www.codegear.com через Интернет или по e-mail
- Если пользователь покидает организацию, то лицензия перерегистрируется на другого пользователя

Сетевая лицензия бывает двух типов: **Named** и **Concurrent**

Concurrent лицензия в отличие от **Named** может быть использована различными пользователями.

Concurrent лицензия идеально подходит для использования в учебных заведениях, так как один и тот же компьютер могут использовать разные учащиеся.

Concurrent лицензия требует минимального администрирования



Для корпоративных заказчиков существует возможность приобрести лицензии на старые версии

- Легализация
- Работа в привычной среде
- Использование предыдущего опыта

Поставка

Именная бумажная лицензия

Стоимость

По запросу

Существует несколько вариантов поставки:

- 1. Коробочная поставка (Box/DVD или Box/CD).** В состав такой поставки входит медиа-кит (дистрибутив на CD или DVD) и лицензионная карточка с серийным номером
- 2. Электронная поставка (ESD).** Заказчик получает по электронной почте официальное письмо от CodeGear с серийным номером и ссылкой для скачивания дистрибутива
- 3. BLS или FLEXIm.** Поставка сетевых лицензий. В сервере лицензирования «защито» заказанное количество лицензий. Поставка сервера выполняется по электронной почте.
- 4. Бумажная лицензия**
- 5. Медиа-кит** – только дистрибутив, без лицензионной карточки. Необходим при заказе **сетевых** лицензий. Можно заказывать при **ESD** поставке, когда заказчик не хочет или не может скачать дистрибутив через Интернет.

У InterBase есть два типа лицензий:

- лицензия на разработку (**Developer** лицензия)
- лицензия на использование (**Deployment** лицензия)

Developer лицензия входит в состав IDE.

Данная лицензия запрещает использовать InterBase в коммерческих целях в каких бы то ни было правительственных организациях, общественных учреждениях или коммерческих предприятиях, за исключением использования для разработки и тестирования приложений.



При развертывании или распространении приложений, использующих InterBase, необходимо приобрести отдельную лицензию на развертывание InterBase (**Deployment** лицензию).

В состав такой лицензии входит:

1. Лицензия на сервер InterBase (**InterBase Server**)
2. Лицензия на дополнительный процессор (если необходимо) (**Additional CPU License**)
3. Лицензии на подключение дополнительных пользователей (**Additional users**)

Комплект серверной, процессорных и пользовательских лицензий приобретается на каждый физический сервер на котором развернуто приложение.



Новая схема лицензирования InterBase 2007 SMP

- Лицензия на дополнительные ядра (**НЕ ТРЕБУЕТСЯ**)
- Лицензия на дополнительный процессор (**Additional CPU License**) (**НЕ ТРЕБУЕТСЯ**)
- Если клиентов больше 5, то лицензия на сервер InterBase (**НЕ ТРЕБУЕТСЯ**)

- Применяется для локальной работы на компьютере, в основном в распространяемых приложениях со встроенной базой данных
- Не позволяет соединяться с других компьютеров (только локальное соединение)
- До 8 локальных соединений
- Продается пакетами
 - 1 лицензия
 - 20 лицензий
 - 100 лицензий
- Поставка: 1 медиакит и пакет лицензий

Легальные пользователи могут произвести Upgrade своих более ранних версий на современные продукты.

При покупке Upgrade количество лицензий не увеличивается, т.е. если куплена 1 лицензия на Delphi 7 Enterprise, то купив Upgrade на RAD Studio 2007 Enterprise, пользоваться этими продуктами может только 1 разработчик

Возможен Upgrade с младших редакций на старшие, т.е. Upgrade с Delphi 7 Professional на RAD Studio 2007 Enterprise – возможен.

Turbo Pascal, Delphi, C++ Builder очень популярны в школах, колледжах, ВУЗах. Мы поставляем образовательную лицензию с 90% скидкой от цены коммерческой лицензии.

Специальное предложение от CodeGear: RAD Studio + JBuilder 2008 (два продукта по цене одного)

Delphi, C++ Builder, Pascal – стандарт для обучения программированию в школах

- Лучший вариант для ВУЗа – **Concurrent** лицензия
- позволяет использовать ее разным пользователям
- позволяет установить продукт любое количество компьютеров
- одновременно могут использовать продукт столько пользователей, сколько куплено **Concurrent** лицензий
- Если ВУЗ ведет научные работы, выполняет работы по договорам, занимается внутривузовской автоматизацией с использованием этих продуктов, то должны поставляться **коммерческие лицензии**.
- **Томский Государственный Университет закупил в 2006-2007 гг.:**
 - 400 образовательных лицензий
 - **120 коммерческих лицензий**

Если заказчик хочет купить “Делфи”, то прежде чем что бы то ни было предложить заказчику, задайте ему один единственный вопрос: «**Почему?**»

- **Почему Вы хотите купить именно эту версию?**

Помните, что нет правила Downgrade, и если это легализация, то лучше поставить именно ту версию, которую использует заказчик.

- **Почему Вы хотите купить именно эту редакцию?**

Помните, что если это легализация, то пираты выпускали только самую старшую редакцию.

- **Почему Вы хотите купить только одну лицензию? 😊**

Помните, что количество лицензий должно равняться количеству разработчиков

Потратив только пятнадцать минут на вдумчивый разговор с заказчиком Вы можете увеличить размер сделки в десятки раз.

Обращайтесь - поможем!



EMBARCADERO
TECHNOLOGIES.

Компания «Интерфейс»:

Тел. +7 (495) 925 0049

Email: borisov@interface.ru

Борисов Юрий, специалист по работе с Заказчиками

Вопросы?

Спасибо за внимание.