

...коро, в  
...у, монсем пубеле  
...ро. А мой пубеле  
...модке. Я что



...небе,  
...мпу  
...еме  
...зем



...ку  
...фра  
...мь митной  
...е, дение мур  
...ока нем. Ес



A detailed topographic map of Saratov Krai, Russia, showing terrain, rivers, and infrastructure. The map is overlaid with a grid. The text is superimposed on the map.

# Коллективизация в Саратовском крае: как это было

(По воспоминаниям участников событий)



## **Цель исследования:**

**Обобщить и систематизировать знания по основным проблемам проведения коллективизации в Саратовском крае.**

# Главные вопросы исследования

1. Состав населения Саратовского края в конце 20-х – начале 30-х годов.
2. Сельское хозяйство – главный источник для проведения индустриализации.
3. Темпы коллективизации в крае.
4. Ход коллективизации. Раскулачивание.
5. Голод 1932-1933 гг.
6. Помощь государства колхозам.
7. Итоги проведения коллективизации в Саратовском крае.

# Карта Саратовского края





# СПРАВКА

Осауловский области (края)

и жителя

села  
города

*Мухоморова*  
*1875 г.*



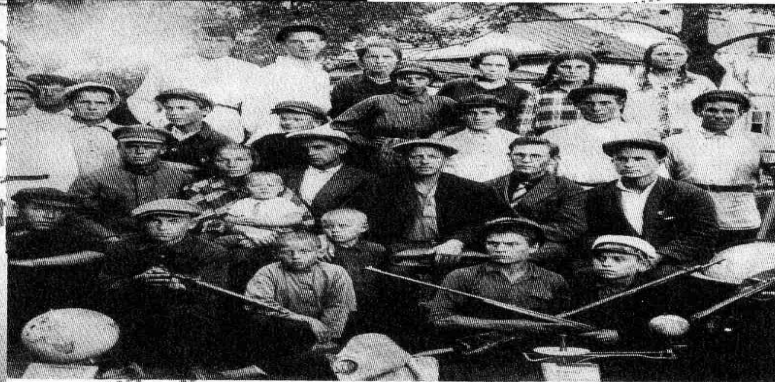
ения  
оза,  
з ко  
семьи,

лхс  
х и  
да



семьи в РККА, *и*  
*и*  
нников, кто, когда, и за что имени  
*сам отбился*  
ов)

ли кто-либо из  
или по приговору  
*в*  
оложен.: кудак, сер  
ищен избиратель  
*и*



е был ли церко  
*Церковь*  
аков приговор с



кто из  
ПОЛОЖЕНИИ

## ТАБЛИЦА ОБ ИМУЩЕСТВЕ

Наименование имущества

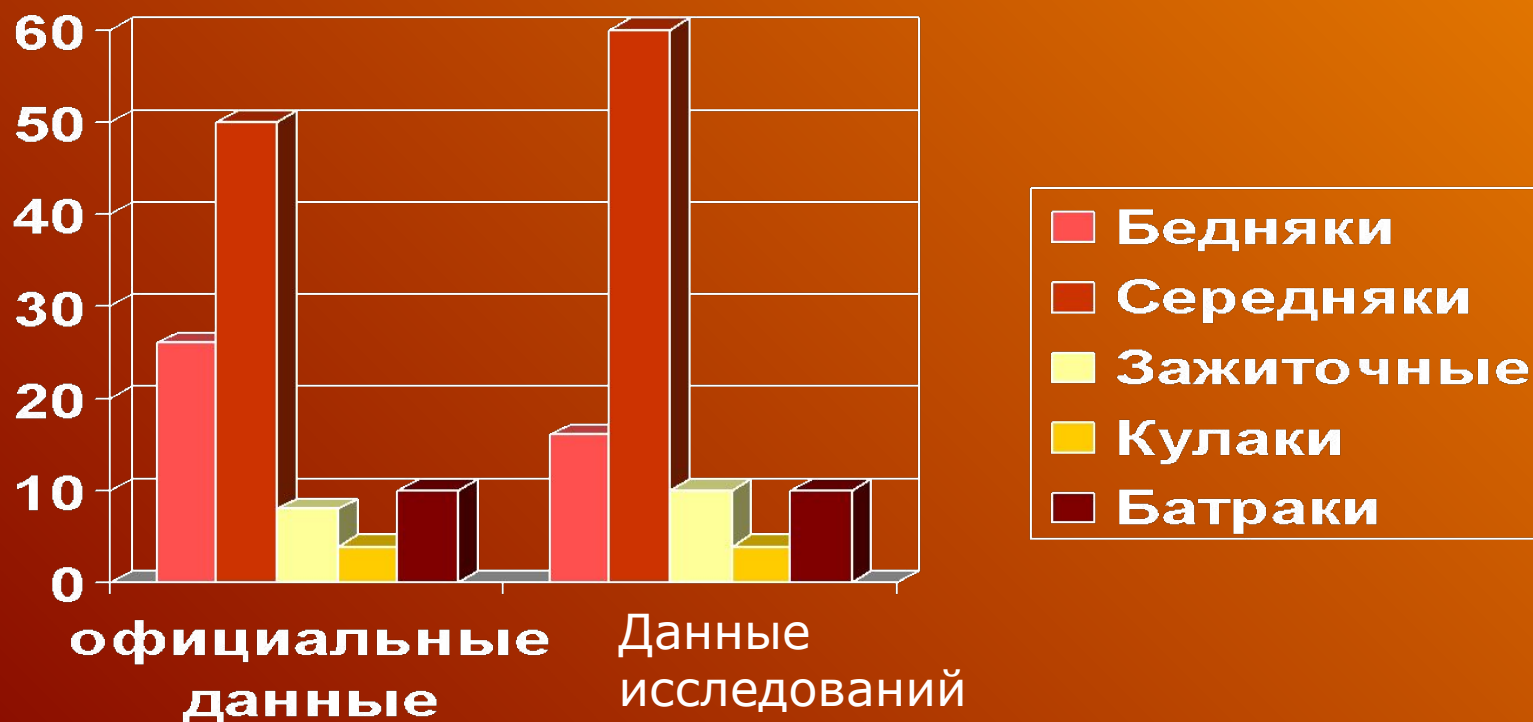
В момент ареста

*нет*

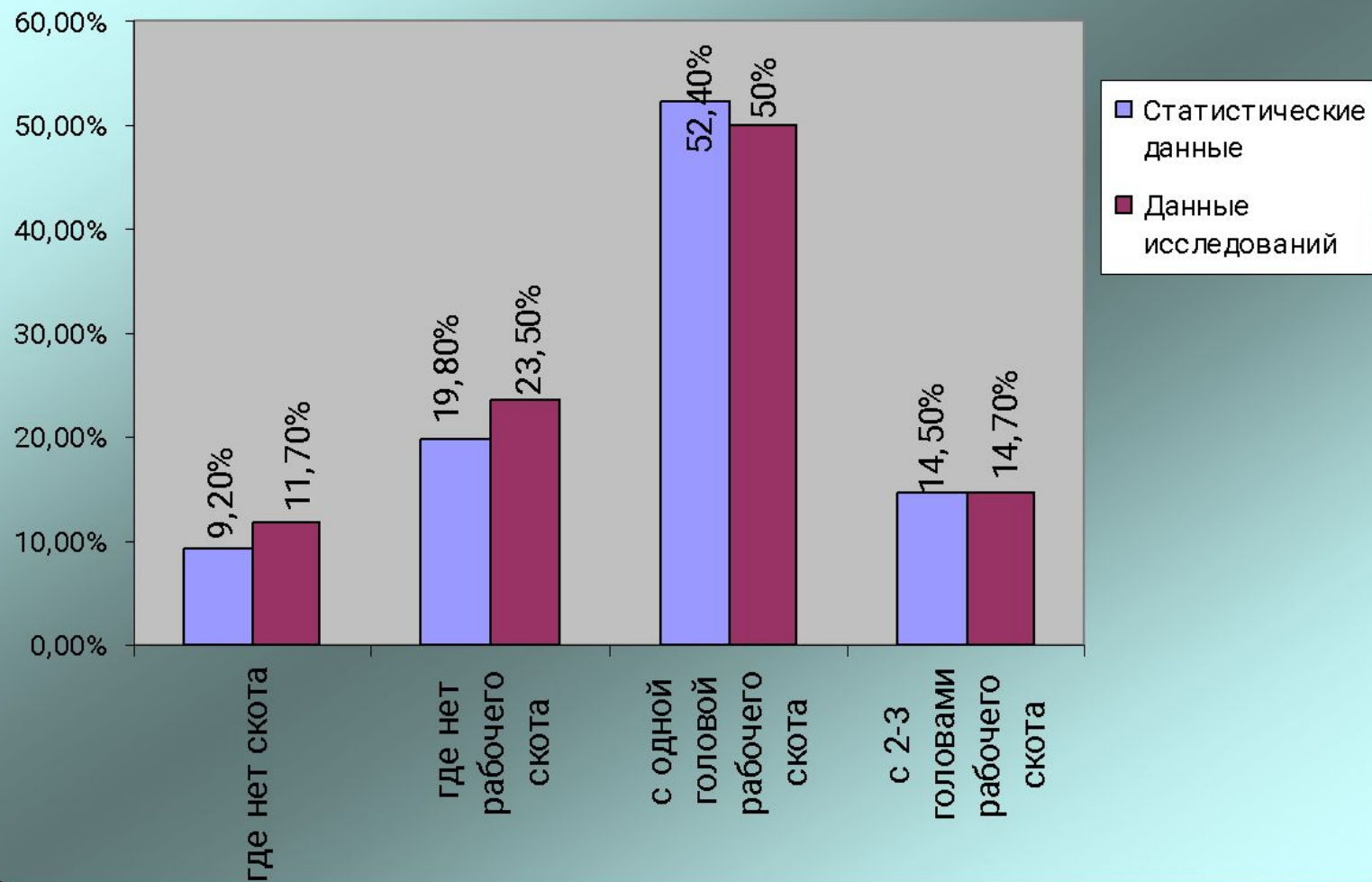


*1*  
*5*

# Статистические данные о составе населения края



# Данные обеспеченности хозяйств скотом





Ван Дуй  
42



**ПРОТИВ ВОЯ КУЛАНОВ -  
ДРУЖНЫМ, КОЛЛЕКТИВНЫМ  
ФРОНТОМ НА ПОСЕВ!**

**БЕДНЯК И СЕРЕДНЯК, УВЕЛИЧИВАЙ ПОСЕВ, ВВОДИ  
ТЕХНИЧЕСКИЕ КУЛЬТУРЫ. УКРЕПЛЯЙ СВОЕ ХОЗЯЙСТВО!**

Единый сельхозналог в  
Саратовском крае.  
(в руб.)

	1928	1929
Середняки	3,09	3,15
Кулаки	11,03	15,42



# Темпы коллективизации в АССР Немцев Поволжья

<b>1 августа 1930г.</b>	<b>36%</b>
<b>1 февраля 1931г.</b>	<b>71%</b>
<b>1 марта 1931г.</b>	<b>75%</b>

# Раскулачивание в республике Немцев Поволжья (февраль-апрель 1930г)

**929 семей**

<b>● Мужчины</b>	<b>-</b>	<b>1523</b>
<b>● Женщины</b>	<b>-</b>	<b>1597</b>
<b>● Дети</b>	<b>-</b>	<b>2465</b>



# Количество МТС в крае

1931г.	110
1932г.	225