

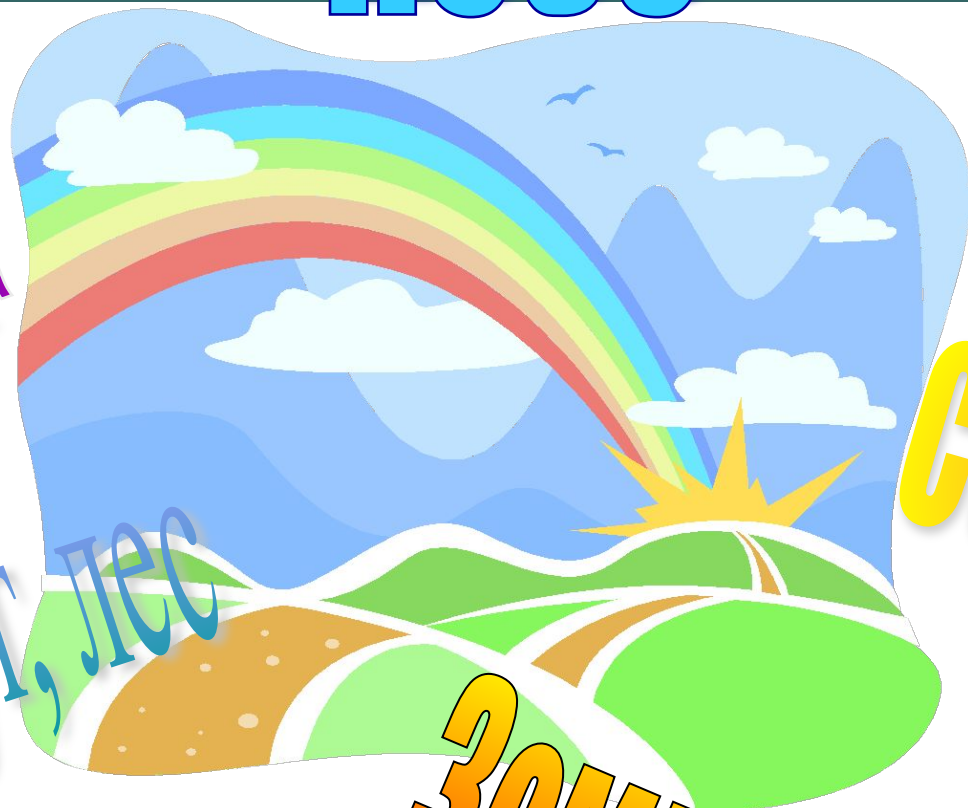
*Вся вселенная в алфавитном  
порядке...*



Библиотечный урок.  
МОУ СОШ №5  
В.А. Назарова

# Небо

---



Радуга

Поле, луг, лес

Солнце

Земля

# Мир словарей и справочников

---



# Для вас, ПОЧЕМУЧКИ!



# Обо всём на свете...



# Структура словаря

**БАБИНОС** Артемий Сафронович (? – ок. 1623) – мастер деревянного дела, один из основателей Барнаула, крестьянин деревни Верхней Уезицы Салтывского уезда.

Судил рассказы о пути северных вывозки в Приуралье. В течение 1595–1597 гг. под руководством И. Якова солдаты проложили дорогу от Салтывского до деревни Туры. По указанию царя Ивана Грозного дорога в северном направлении была построена в 1623 г. в Сибирь (с 2000 до 250–300 верст). После этого Артемий Бабинос был в Москве, встречался с царем. Царь Федор Иоаннович даровал Бабиносу землю по р. Илизе и освободил всех его потомков от уплаты государственных налогов. После строительства думи Бабинос перешел на государственную службу в укреплении станции – думи вдоль всей дороги: Верх-Илим, Чинчил, Мушук, Верхняя Косовка и другие. Бабинос проложил дорогу казаки и был похоронен в селе Верх-Илим, недалеко от построенной им дороги.

**БАБИНОВСКАЯ ДОРОГА** – сухопутная дорога от г. Салтывского до верховьев р. Туры.

Разведчик А. С. Бабиновым дорога в семь раз сократила путь из европейской части Русского государства

первый Солтывский деревня р. Туры протяженностью 263 версты был построен близкажского «достоинством» думи в 1595–1597 гг. под руководством того же А. С. Бабинова. История ставит ему в заслугу не только выбор будущей трассы, но и умелое решение вопросов, связанных с выбором материалов и технологий строительства. До наших дней, так как была выложена прочными и специально пропитанными против гниения бревнами. В д. Бабино, в которой жили Бабиносы, русский переселенец, служилец и торговый человек, издавна стал основным путем, связывающим Сибирь с центром Русского государства.

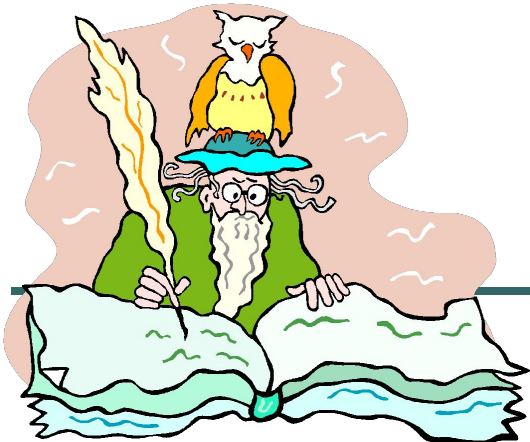
**БАБОШ-КОРОЛЕВ** Спиридон Гаврилович (1846–1913) – артист цирка и актер.

На Урале с 1870-х гг. работал в театре Шадринска, Златоуста, Троицка, Ирбита. Много лет являлся артистом на Крестинской ярмарке Шадринского уезда Пермской губернии. С 1866 г. выступал как актер. Успех принесла роль Несчастливцева («Лиза А. Н. Островского»), Антон («Горькая судьбина» А. Писемского), Уральский писатель П. Галкин посетил В. К. и его трагическую повесть «Актриса» (1887).

**БАБЫКИН** Константин Тимофеевич (1880–1962) – архитектор, организатор высшего архитектурного образования.

Выпускник Киевского политехнического института (1906). С 1907 г. в Екатеринбург. По его проектам построены новый вокзал (1910–1912).





# Толковые словари



# Иностранные словари







# «Мудрые» словари

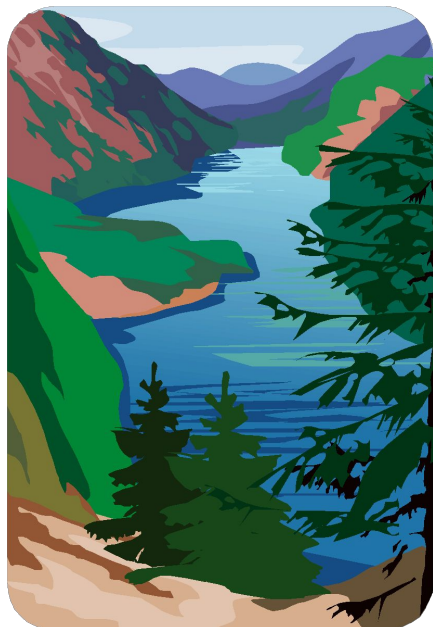




# «Умные» энциклопедии



# Ключики к сказам Бажова



ДО НОВЫХ ВСТРЕЧ!

