

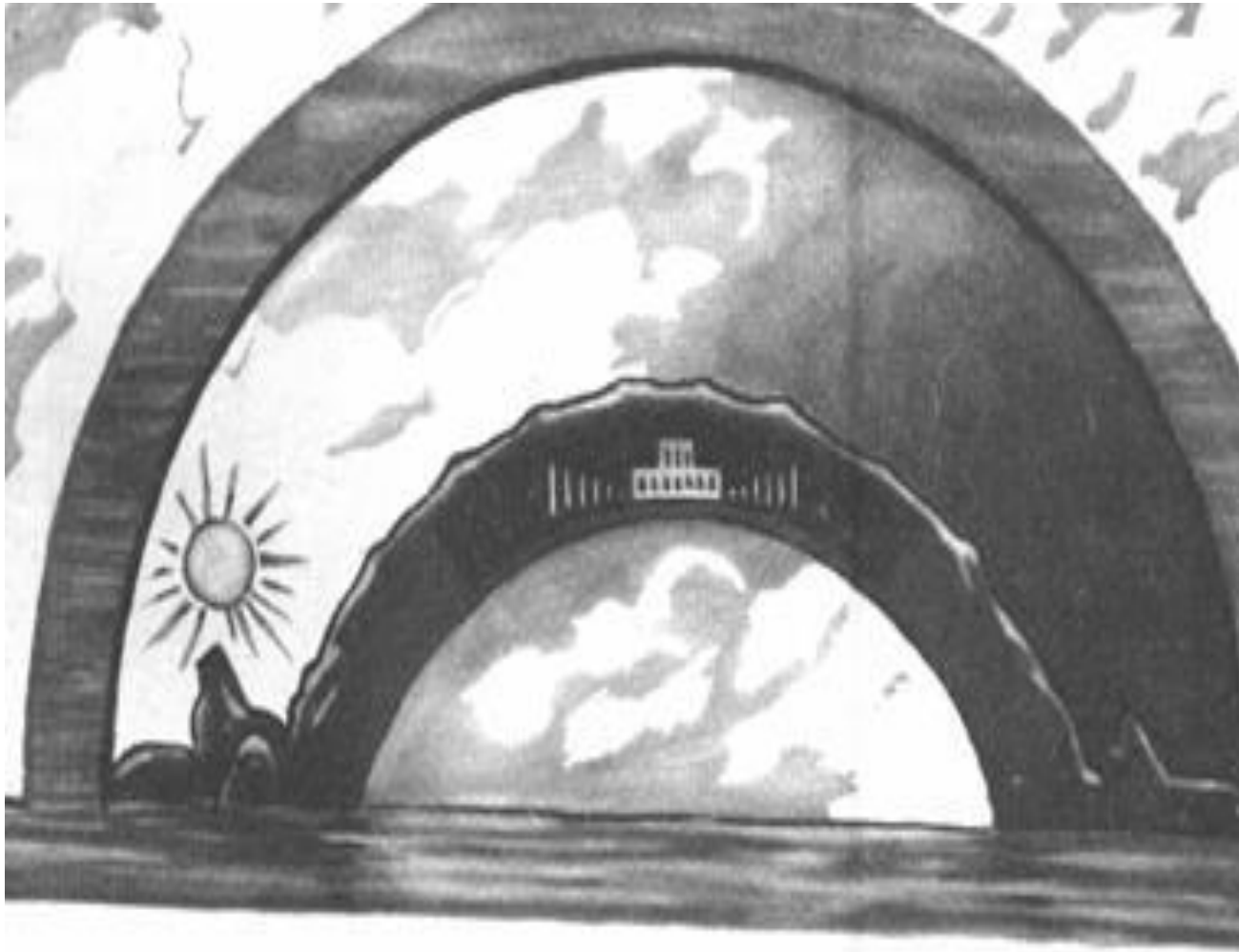
Тема: «Как древние
люди представляли
себе Вселенную»

Вселенная.

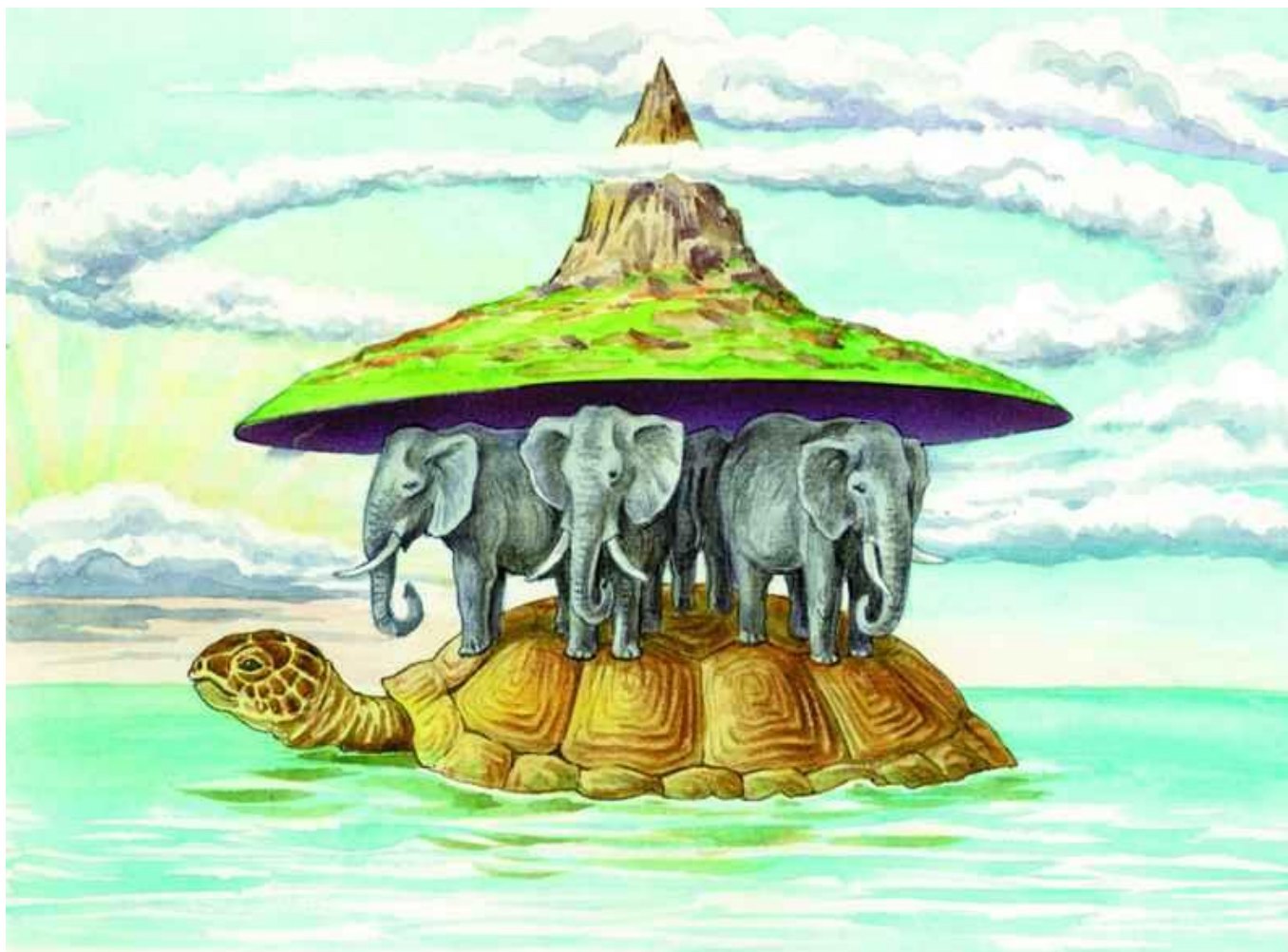
Это космическое пространство и все, что его заполняет – небесные тела, газ и пыль.

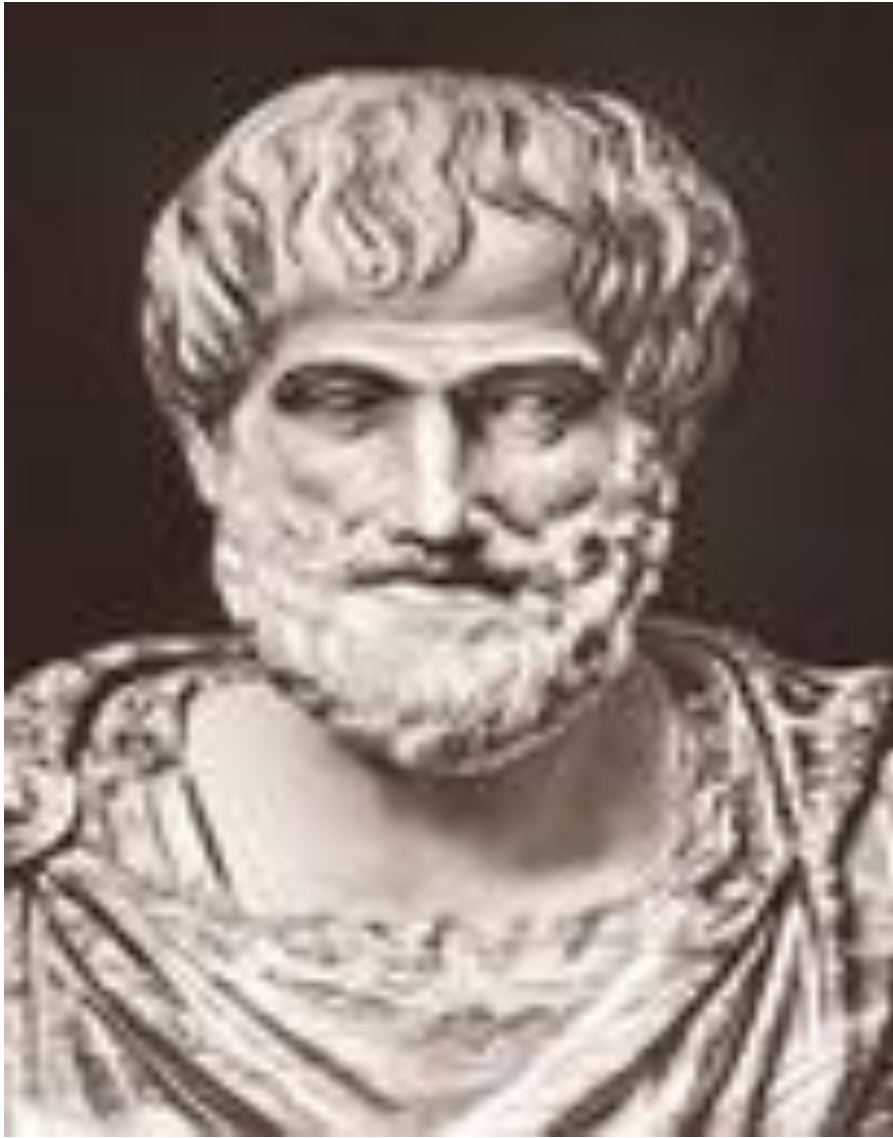


Представления древних вавилонян о Вселенной

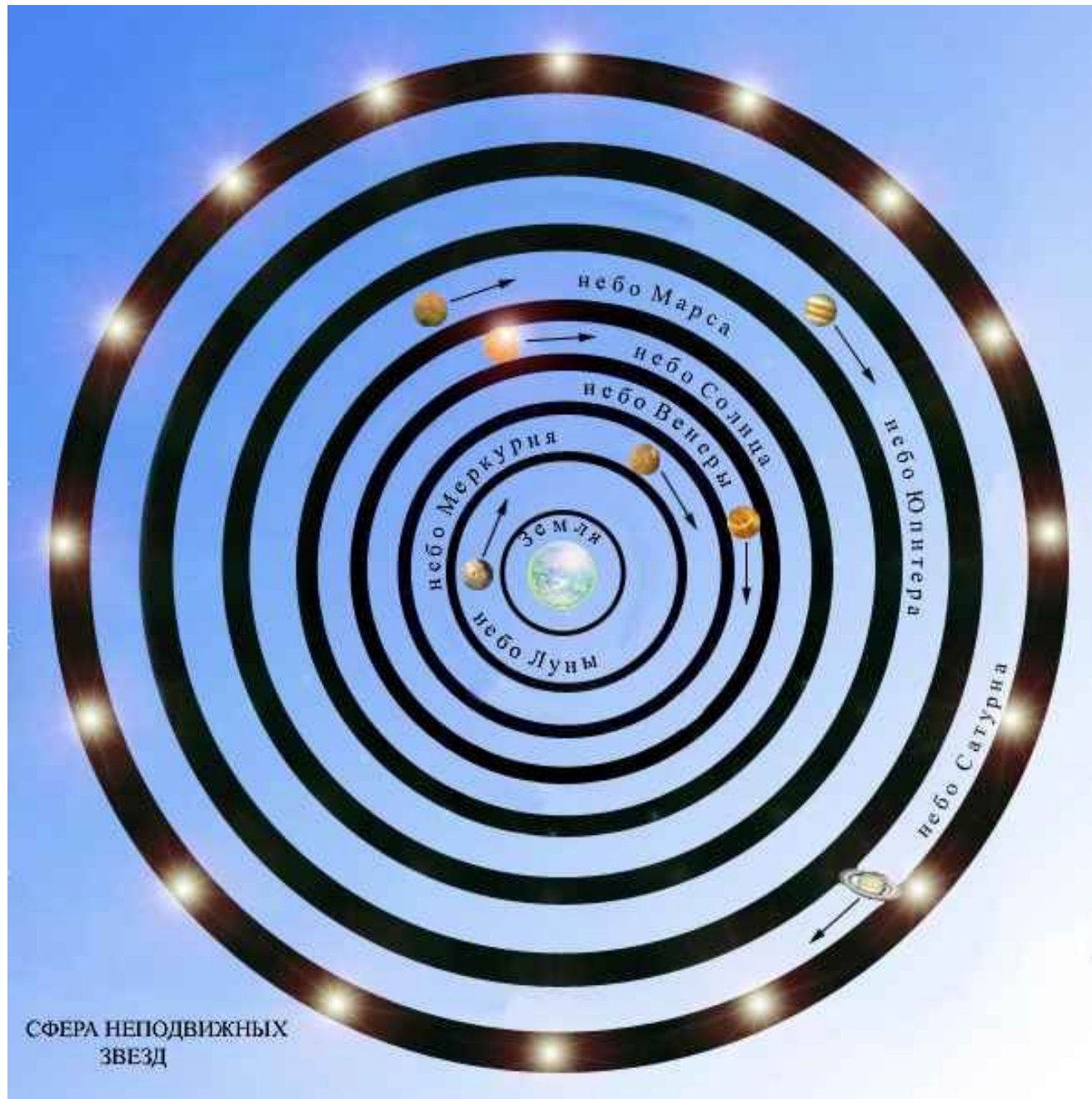


Представления древних индийцев о Вселенной





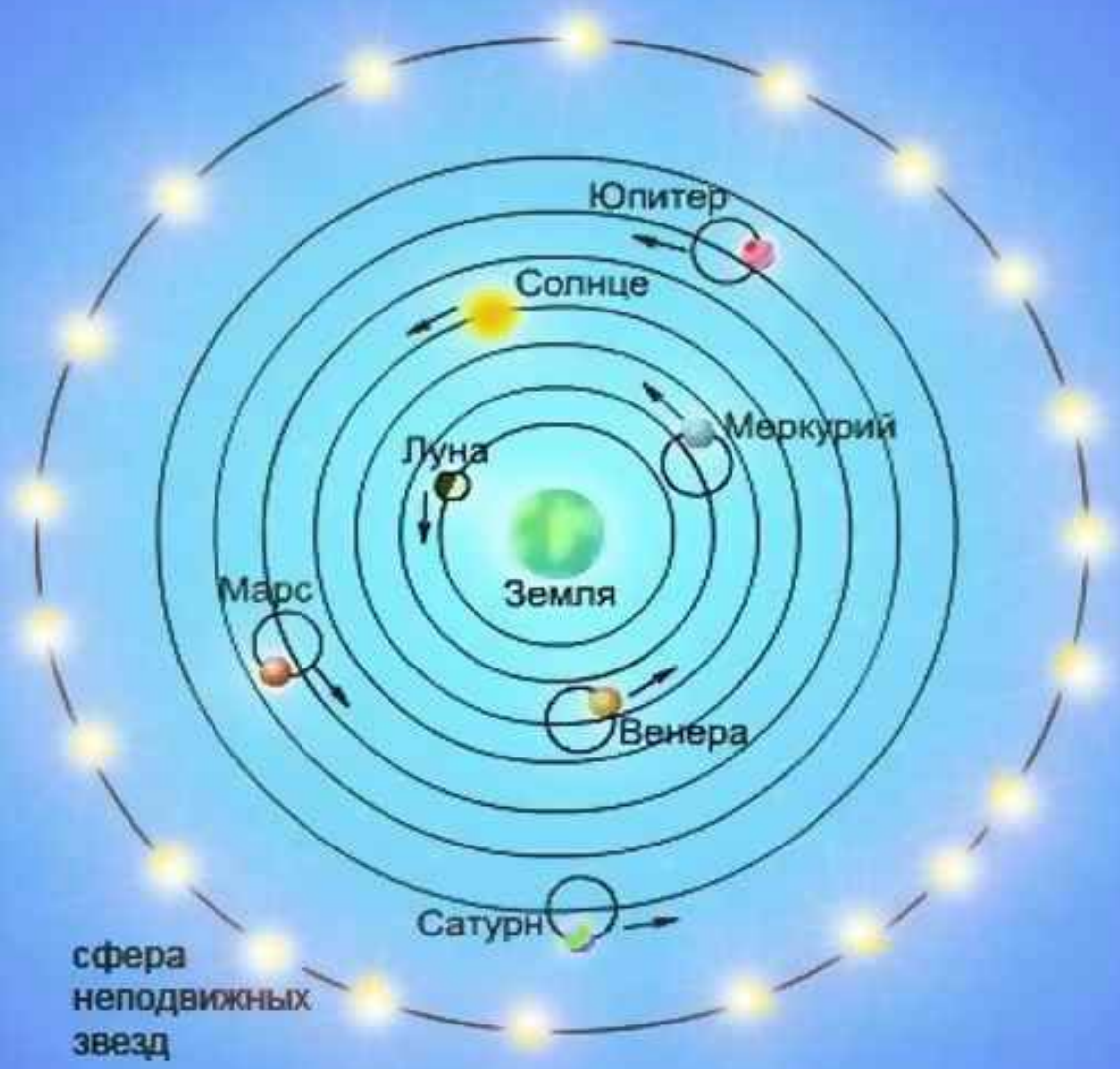
АРИСТОТЕЛЬ -
древнегреческий
философ и педагог.
Он внес
существенный вклад
в античную систему
образования, а его
исследования
привели ко многим
фундаментальным
открытиям.



СФЕРА НЕПОДВИЖНЫХ
ЗВЕЗД

**Клавдий
Птолемей** — родом
из Птолемиады в
Среднем Египте. Труды
Птолемея оказали
огромное влияние на
всю последующую
астрономию и
астрологию.





сфера
неподвижных
звезд

Проверьте свои знания

1. Что такое Вселенная?
2. Как представляли себе Вселенную древние индийцы?
3. Как устроена Вселенная по Аристотелю?
4. Чем интересны взгляды Аристарха Самосского?
5. Как устроена Вселенная по Птолемею?

Какие утверждения верны?

1. Вселенная – это Солнце с обращающимися вокруг него планетами.
2. В представлениях древних народов центром Вселенной была Земля.
3. Долгое время господствовало мнение, что Земля плоская.
4. Аристотель предложил систему мира, по которой в центре Вселенной находится Солнце.
5. Аристарх Самосский высказал мысль о том, что Земля обращается вокруг Солнца.
6. Птолемей создал модель Вселенной, в центр которой поместил Землю.
7. Аристотель и Птолемей считали Землю неподвижной.