

# Геология

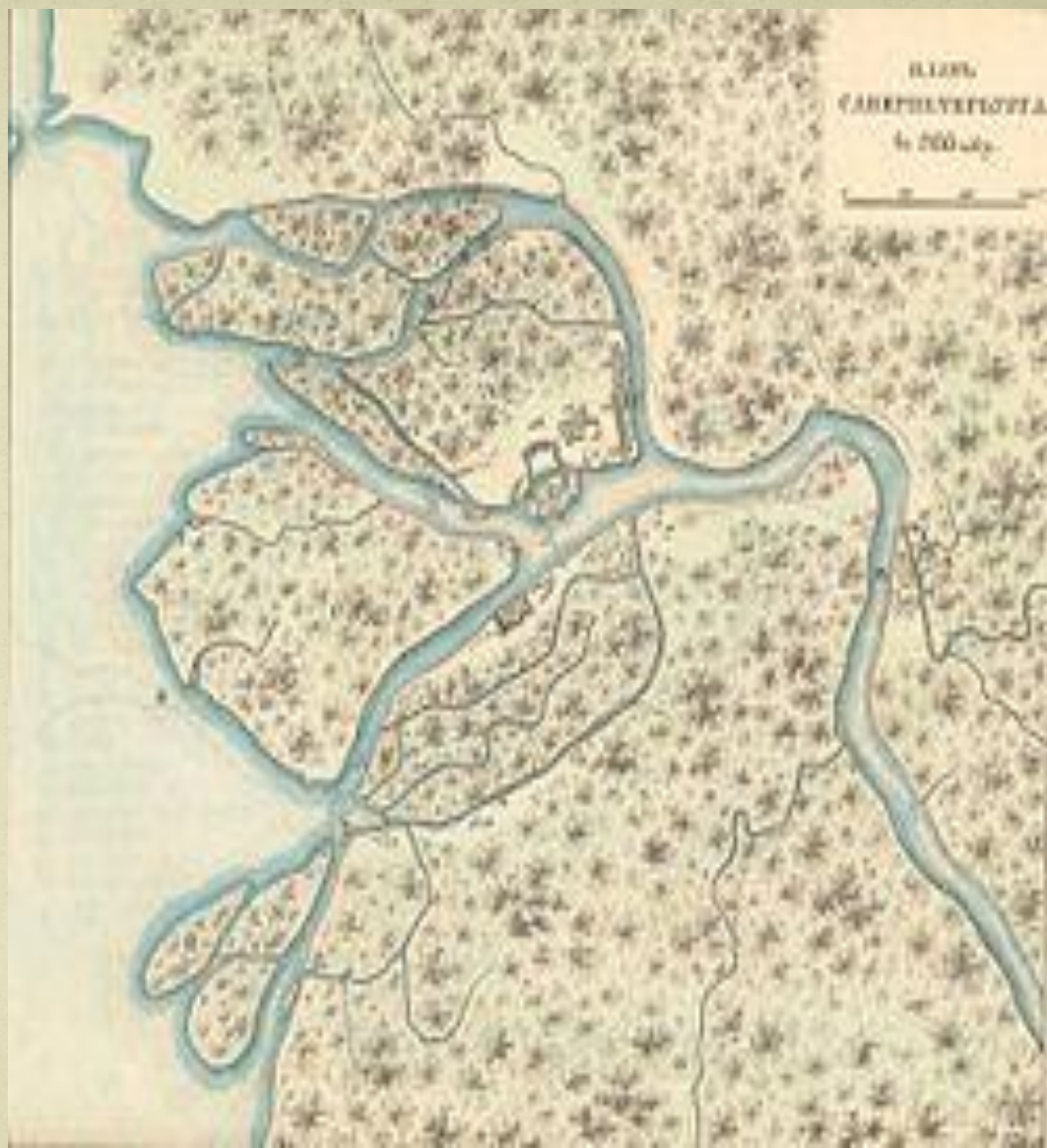


# Санкт- Петербург

Мышин Артем, 11-а класс, ГОУ СОШ №306, Санкт-Петербург



Создавая  
Северную  
столицу, Петр I  
даже не мог  
представить,  
какие  
трудности ждут  
его потомков  
по укрощению  
стихий



План Санкт-Петербурга 1705 года

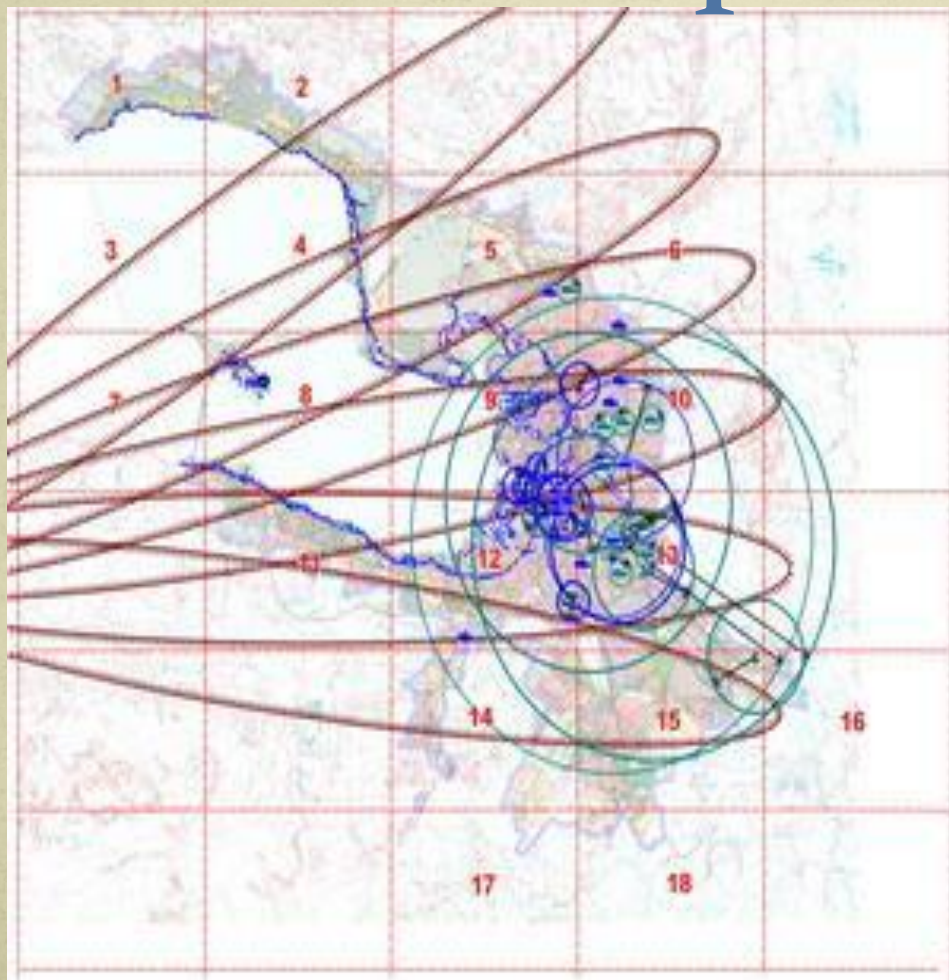


# Город сегодня





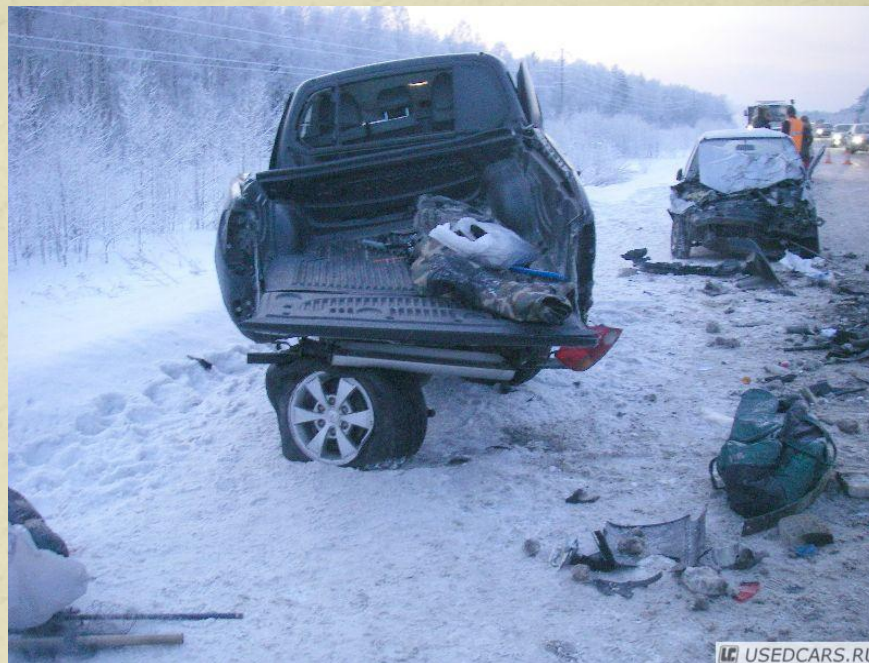
# Природа показывает характер



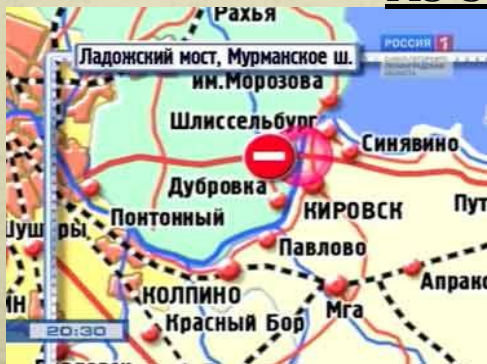
Так выглядит карта границ территорий, подверженных риску возникновения чрезвычайных ситуаций природного и техногенного характера.



# Мурманское шоссе



## Из-за серьезной аварии перекрыто Мурманское шоссе



Важная информация от дорожной милиции. Серьезная авария на Мурманской трассе. На мосту через Неву у въезда в город Кировск столкнулись две фуры и несколько легковых машин. Движение полностью заблокировано. Как считают в ГИБДД, шоссе будет закрыто ещё минимум два-три часа. объехать можно через Отрадное и Колпино. Будьте внимательны.



Возможно ли в Санкт-Петербурге  
землетрясение? Да! – говорят  
ученые...





# Карта геопатогенных

**ЗОН** Петербурга, которую составили кандидат геолого-минералогических наук Евгений Мельников, доктор геолого-минералогических наук, профессор Института геологии и геохронологии докембрия РАН В.А. Рудник и доктор медицинских наук, профессор Института гигиены Юрий Мусийчук, касается самого важного — жизни и смерти.





# Растения патогенных зон

О  
п  
а  
с  
н  
о  
с  
т  
ь  
!



Тысячелистник



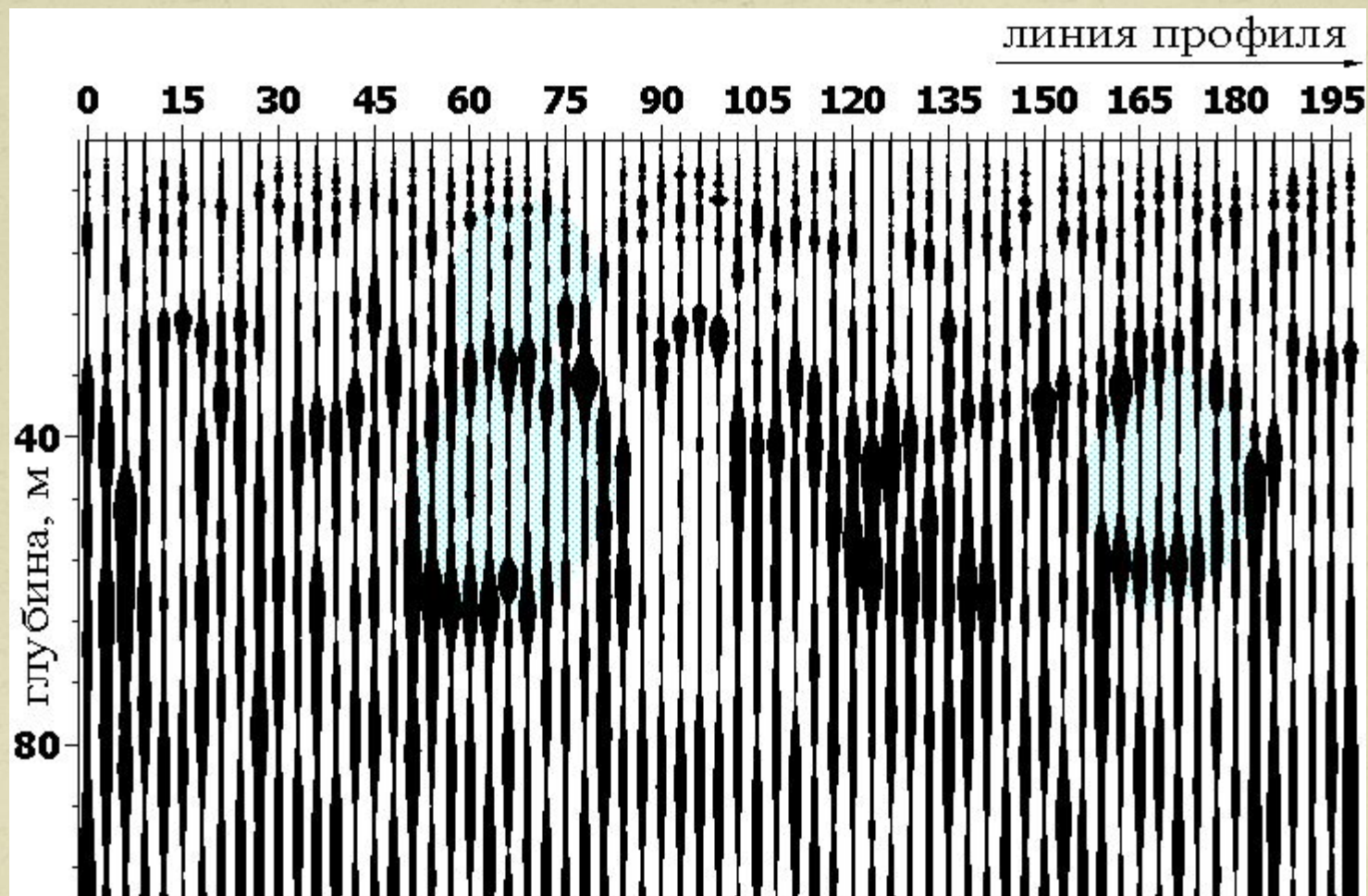
Зверобой



Ромашка аптечная



## Разрез по профилю, проходящему по набережной Обводного канала



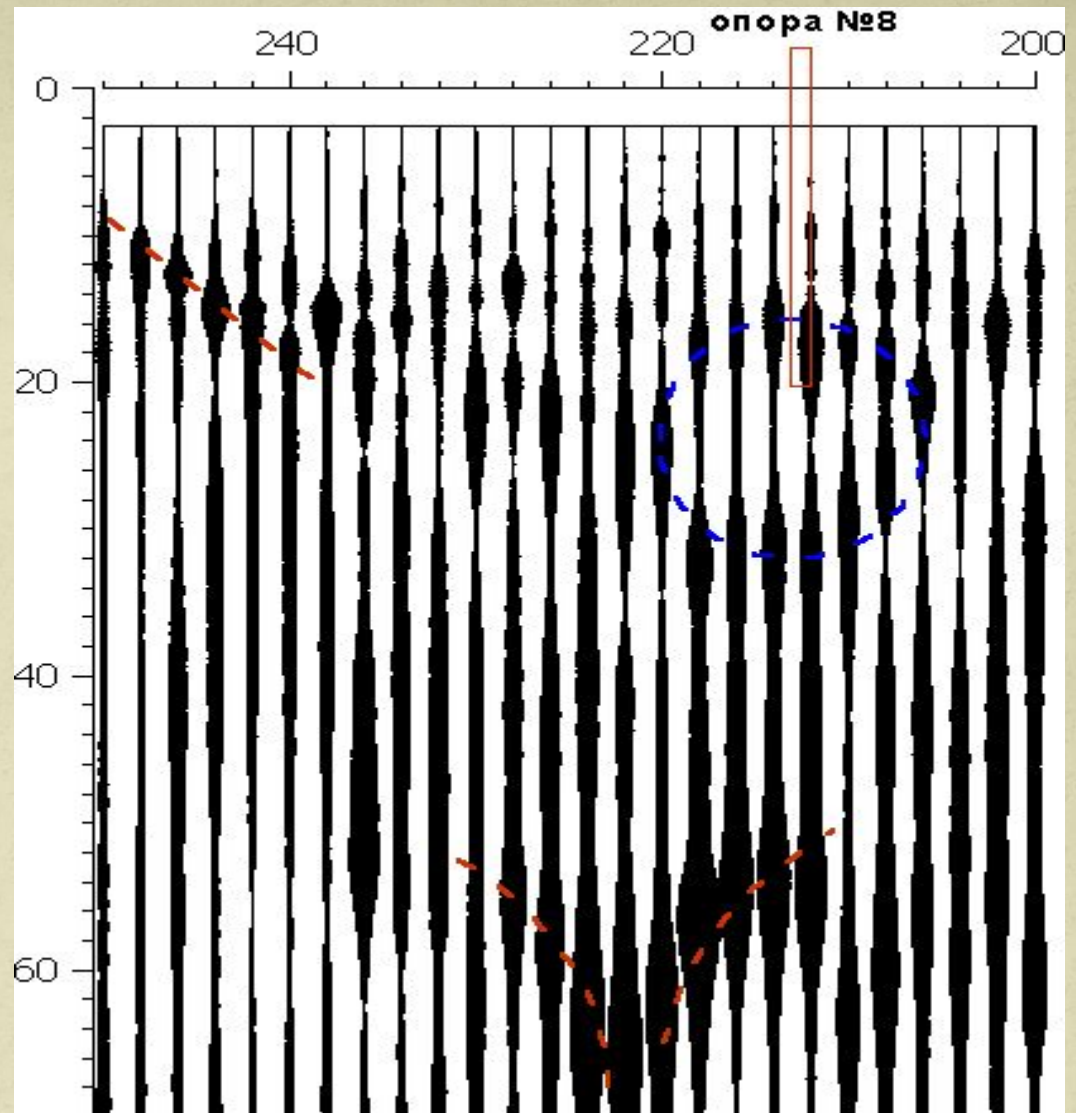
Плывун под домом №48 по Обводному каналу привел к разрушению дома





Плывун нарушил устойчивость здания





Этот пывун обнаружен при установке опор виадукa вдоль проспекта Стачек





Когда-то засыпанная речка вынуждена была уйти вглубь земли. А сегодня она стала причиной разрушения дома (2002 год). В результате выхода пливуна из-под южной секции четырехсекционного дома по Двинской ул., д. 8 корп. 3, эта секция потеряла опору и отвалилась. В результате обрушения погибло 4 человека.



# Сохраним!



Неустойчивый грунт приводит к трещинам и деформации строений





# НАШЕ МЕТРО