

*Греция в межвоенный период*

---

*Η Ελλάδα την περίοδο του  
Μεσοπολέμου*



Король Греции  
Константин I



آفون قره عصار محرم کبراسنده فرمان عسکر لر مزین روشنه سوزکوه هجومی ۱۳۰۱






Греко-турецкая война 1919-1923 гг.

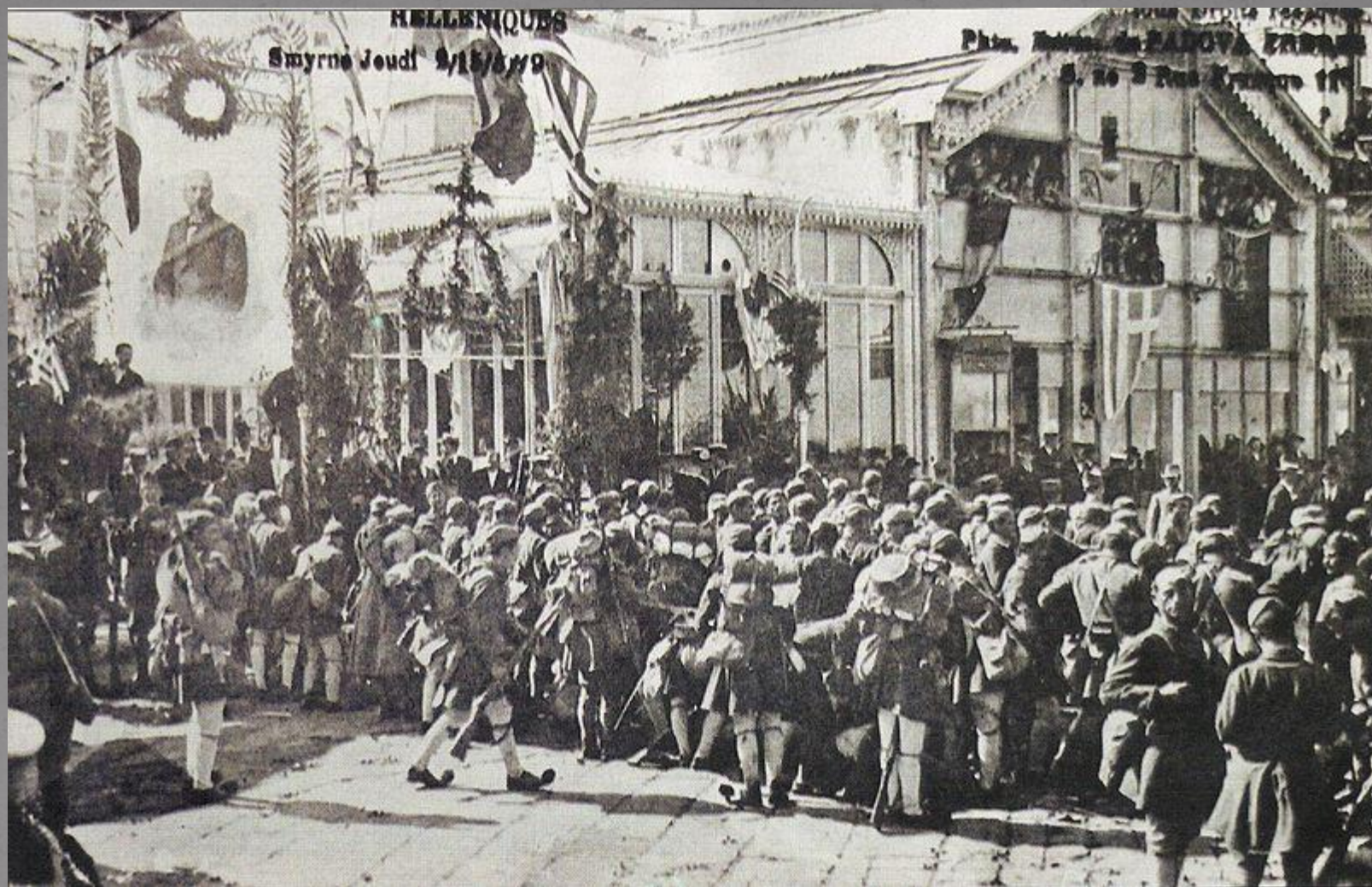


MAP OF GREECE, INCLUDING EPIRUS—AT THE NORTHWEST CORNER. THE BLACK AREA INDICATES THE TERRITORY CLAIMED BY M. VENIZELOS AT PARIS, AND THE SHADED AREA THE REGION WHERE THE GREEK AND FRENCH CLAIMS CONFLICT

Территории, на которые претендовала Греция по окончании I Мировой войны



-  Greek movements; May-Sep 1920
-  Greek movements; Oct-Dec 1920
-  Greek movements; Jul-Sep 1921
-  Turkish movements; Aug-Sep 1922
-  Battle Sites



Греческие войска вступают в Смирну, 1919 г.



Греческая кавалерия в Малой Азии



---

Мустафа Кемаль Ататюрк





---

Павлос Кундуриотис, первый президент  
Второй Греческой Республики



● —————  
Генерал Теодорос Пангалос



---

Элефтериос  
Венизелос