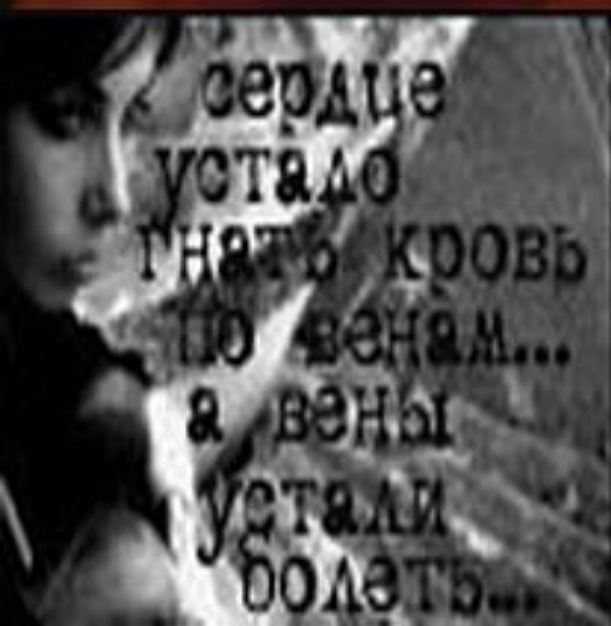


СПИИД!

ЭТО ОН ГУБИТ МИЛЛИОНЫ МОЛОДЫХ ЖИЗНЕЙ!



*ИСТИННОЕ
ОДИНОЧЕСТВО - ЭТО
ПРИСУТСТВИЕ
ЧЕЛОВЕКА, КОТОРЫЙ
ТЕБЯ НЕ ПОНИМАЕТ!*

(Элберт Г. Хаббард)





**СПИД –
миф или
смертельная
угроза
человечеству?...**

Что такое СПИД и ВИЧ?

СПИД – СИНДРОМ ПРИБРЕТЁННОГО ИММУНОДЕФЕЦИТА.

- Синдром – это совокупность определенных признаков болезни – симптомов.

ВИЧ – Вирус Иммунодефицита Человека.

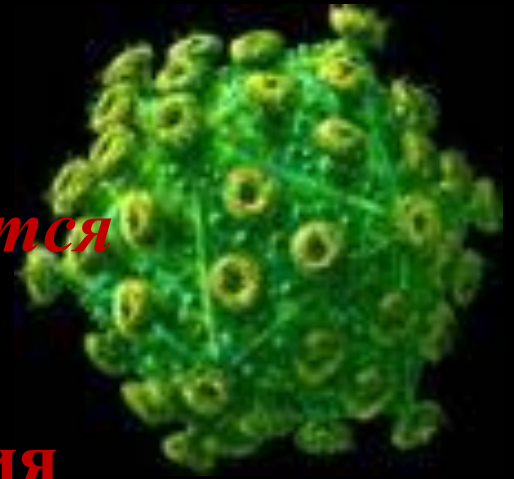
Он поражает разные клетки тела человека, но в первую очередь – клетки иммунной системы – Т-лимфоциты . Этот процесс происходит постоянно, но в итоге приводит к иммунодефициту, когда иммунная система не может эффективно бороться с любыми заболеваниями, и у человека появляются серьезные проблемы со здоровьем.

*Люди, зараженные ВИЧ, называются
«ВИЧ-инфицированными».*



**ВИЧ-
инфицированный
и
больной СПИДом
— одно и то же?**





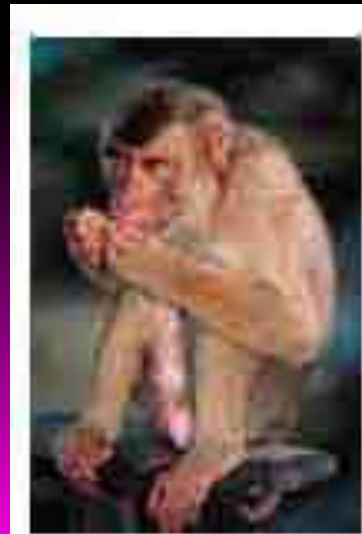
□ СПИД развивается у людей, заразившихся ВИЧ-инфекцией и является последней стадией болезни.

□ С момента заражения ВИЧ до развития СПИДа может пройти от 5 до 15 лет.

□ Пока болезнь не перешла в стадию СПИДа, инфицированный человек может чувствовать себя хорошо, выглядеть здоровым и даже не подозревать, что заражен и при этом может передать этот вирус другим

Откуда произошёл СПИД?

- этот вирус выведен в спец. лабораториях ЦРУ;
- его завезли из африканских стран.
- большинство учёных считают, что в основе своей вирус подобен вирусам иммунодефицита обезьян – ВИО. Первоначально люди были заражены в результате прямого контакта с обезьянами, а затем вирус развивался в организме человека, приобретая новые свойства.



КАК ДАВНО ПОЯВИЛСЯ СПИД?



Первый случай заболевания ВИЧ-инфекцией относится *к началу 80-х годов прошлого столетия.*

Хотя антитела к ВИЧ находили в редких пробах крови, сохранившихся с 1959 года. Есть основания предполагать, что ВИЧ существует уже давно, но не всегда был так опасен.

1987 г. – официально объявлено о выявлении первого случая ВИЧ-инфекции у гражданина СССР.

1990 г. – В Алтайском крае зарегистрирован первый случай ВИЧ-инфекции. У ребенка, прибывшего из Элисты, которому была перелита кровь, инфицированная ВИЧ.



**Какие симптомы
у больного СПИДом
и у человека,
инфицированного ВИЧ?**

Основные симптомы:

- Навязчивый сухой кашель.
- Длительная (более 3-х месяцев) лихорадка непонятного происхождения.
- Увеличение лимфоузлов.
- Резкое снижение веса.
- Длительная диарея
- Воспаление слизистой оболочки глаз
- Потливость ночью
- Частые головные боли, слабость, снижение работоспособности
- !Диагноз СПИД ставится, когда организм с ослабленной иммунной системой поражают некоторые особые заболевания, например, специфический рак кожи - саркома Капоши или пневмоцистная пневмония, неопасная для людей со здоровой иммунной функцией.**

П
Р
О
И
С
Х
О
Д
И
Т

К
А
К

К



З
А
Р
А
Ж
Е
Н
И
Е

**Вирус
передается
только через
определенные
жидкости
организма:**

- **Кровь**
- **Семенная
жидкость**
- **Молоко
матери**



вирус может передаваться только:

• при любом проникающем
сексуальном контакте без
презерватива;



вирус может передаваться только:

- при прямом попадании крови в организм через ранки, язвочки, слизистые оболочки, при переливании крови и трансплантации органов, операции;
- при использовании нестерильных шприцев как в медицинских целях, так и для введения наркотиков;



вирус может передаться только:

Пот матери к ребенку во время беременности, родов и при кормлении грудью



СТАТИСТИКА

ЗАБОЛЕВАЕМОСТИ

СПИДОМ



- **ИНФЕЦИРОВАНО ВИЧ В МИРЕ**
 - 32 854 327 ЧЕЛОВЕК
- **В АЛТАЙСКОМ КРАЕ – 9076**
ЧЕЛОВЕК (11 городов и 57
районах Алтайского края)

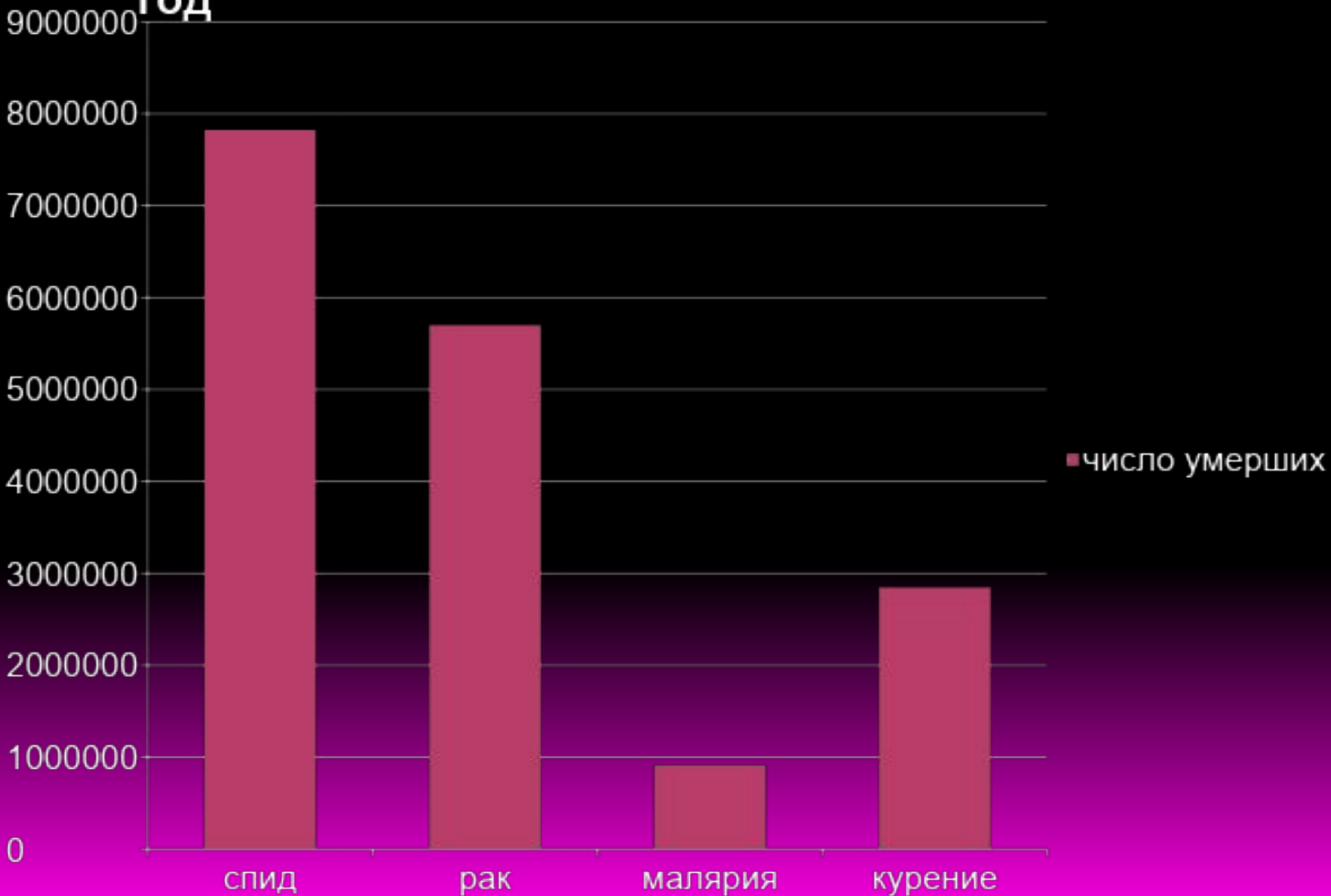


«ЛИДЕРЫ» ПО ЧИСЛУ ИНФЕЦИРОВАННЫХ ВИЧ:

- МОСКВА
- САНК-ПЕТЕРБУРГ
- СВЕРДЛОВСКАЯ ОБЛ.
- САМАРСКАЯ ОБЛ.
- ИРКУТСКАЯ ОБЛ.
- ЧЕЛЯБИНСКАЯ ОБЛ.
- КЕМЕРОВСКАЯ ОБЛ.



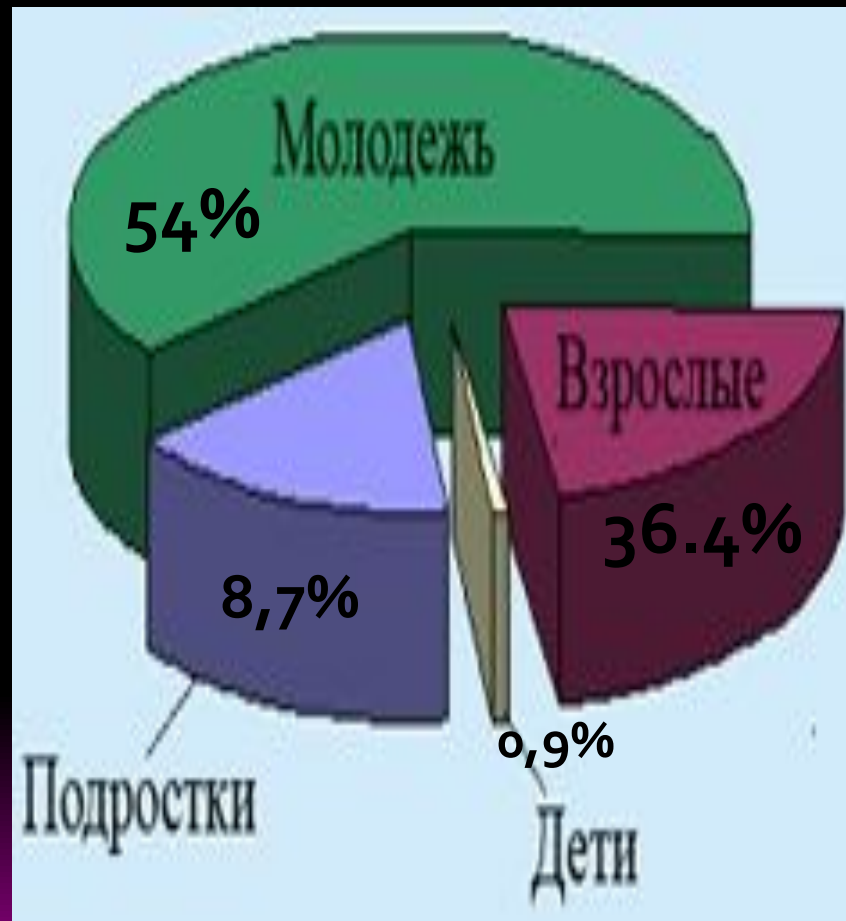
число умерших от заболеваний за текущий год



ПОЛ:



ВОЗРАСТ



* По Алтайскому краю

Существует ли лечение ВИЧ-инфекции?

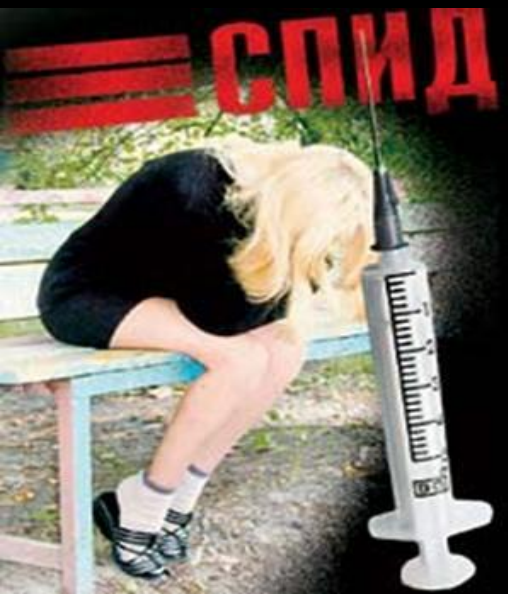
✓ВИЧ-инфекции остается неизлечимым заболеванием и добиться очищения организма от вируса иммунодефицита человека с помощью современных методов лечения не удастся.

✓С помощью противоретровирусных препаратов можно блокировать размножение ВИЧ и снизить содержание вируса в крови . Это приводит к восстановлению CD4-лимфоцитов, предотвращению развития или снижения уровня иммунодефицита и, как следствие, к предотвращению развития (облегчению течения или исчезновения) вторичных заболеваний.

В настоящее время рекомендуется пожизненное проведение противоретровирусной терапии.



**Насколько верно, что СПИД -
это проблема
гомосексуалистов, проституток
и наркоманов?**



Зачем мне знать, есть ли у меня ВИЧ?

- Чтобы быть еще более внимательным к своему здоровью, так как любое заболевание на фоне ВИЧ-инфекции протекает тяжелее и требует специального лечения. Особенно это относится к венерическим заболеваниям, гепатитам и туберкулезу.**
- Чтобы не заразить своих близких и любимых людей.**
- Чтобы вовремя начать применять специальные препараты, останавливающие развитие болезни, и не допустить развития СПИДа.**

Где можно сдать тест на ВИЧ?

г. Барнаул

1. Краевой центр по профилактике и борьбе со СПИДом и инфекционными заболеваниями

Адрес: ул. 5-я Западная, 62

тел.: 33-45-41 – регистратура, 33-47-19 – врач-иммунолог

33-45-99 - информационный телефон по ВИЧ/СПИДу

2. Городская больница №11 г.Барнаула (Ленинский район)

Адрес: ул. Малахова, 51

тел.: 44-15-78 - врач-инфекционист 44-32-58 – регистратура

3. Городской андрологический центр для детей и подростков г. Барнаула

Адрес: ул. Юрина, 166А

тел.: 41-84-51

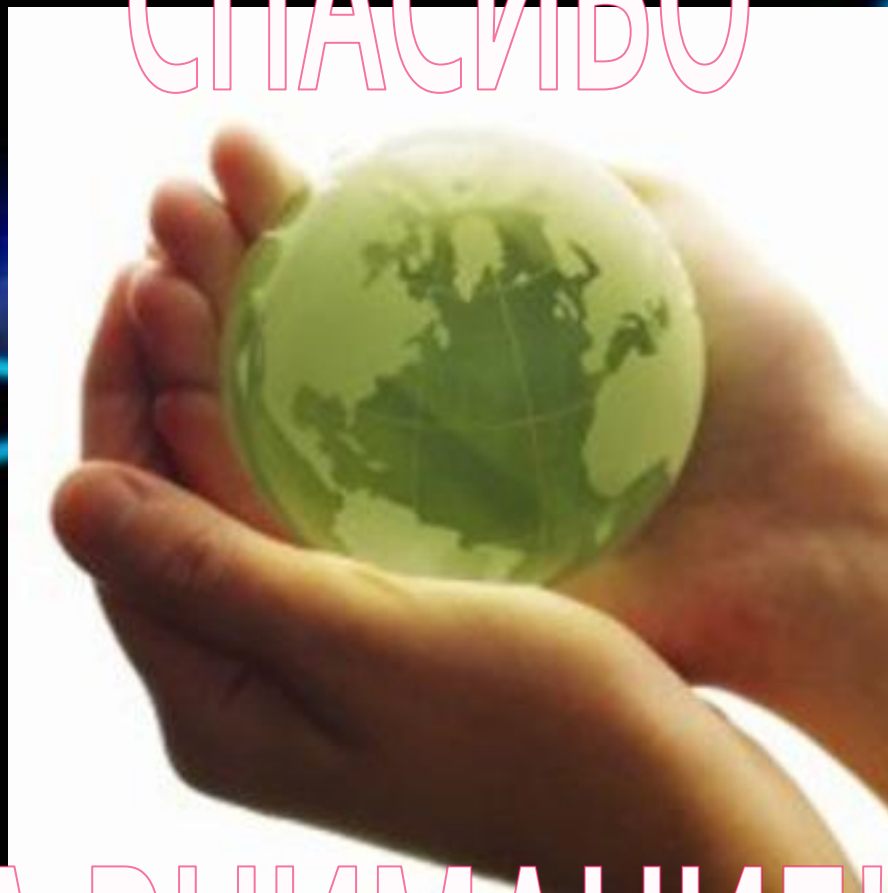
г. Бийск

1. Центр по профилактике и борьбе со СПИДом и инфекционными заболеваниями

Адрес: ул.Новая, 14

тел.: 8-24-24-15-55

СПАСИБО



ЗА ВНИМАНИЕ!