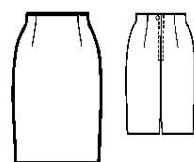


Описание модели прямой юбки



- **Юбка прямого покроя** - состоят из двух деталей: переднего и заднего полотнища. Юбка плотно облегает фигуру, хотя при моделировании ее можно сделать совсем узкой или достаточно широкой.
- Прямые юбки могут иметь разрезы, различные складки, сборки или карманы и т.д. Юбка прямого силуэта с вытачками и притачным поясом
- Застежка в боковом шве на «молнию»
- Рекомендуемые ткани:
 - тонкое сукно
 - репс
 - габардин

Последовательность построения чертежа прямой юбки на стандартную фигуру

№	Название отрезков и точек	Обозначение на чертеже	Расчетная формула	Цифровой расчет
1.	Ширина изделия	ТТ1	$Cб + Пб$	$45 + 3 = 48$
2.	Длина изделия	ТН	Диз	50
3.	Построение сетки чертежа	ТТ1Н1Н	Построение	Достроить прямоуго-ик
4.	Положение линии бедер	ТБ	$Дтс : 2$	$35 : 2 = 17,5$
5.	Линия бедер	ББ1	Построение	
6.	Положение линии бокового шва	ББ2	$(ББ1 : 2) - 1,5$	$(48 : 2) - 1,5 = 22,5$
7.	Повышение линии талии	Т2О	1	1
8.	Линия талии	ТОТ1	Построение	
9.	Положение вытачки на З/П юбки	ББ3	$Cб : 5$	$45 : 5 = 9$
10.	Осевая линия вытачки на З/П юбки	Б3Т3	Построение	-----
11.	Положение вытачки на П/П юбки	Б1Б4	$Cб : 5 + 1$	$45 : 5 + 1 = 10$
12.	Осевая линия вытачки	Б4Т4	Построение	-----
13.	Сумма растворов вытачек		$(Cб + Пб) - (Cт + Пт)$	$(45 + 3) - (36 + 1) = 11$
14.	Раствор (глубина) боковой вытачки		$11 : 2$	$11 : 2 = 5,5$
15.	Раствор (глубина) вытачки на З/П юбки		$11 : 3$	$11 : 3 = 3,6$
16.	Раствор (глубина) вытачки на П/П юбки		$11 : 6$	$11 : 6 = 1,8$
17.	Оформление вытачек. Оформление чертежа		Построение	

Чертеж прямой юбки на стандартную фигуру

Мерки:

Ст=36

Сб=45

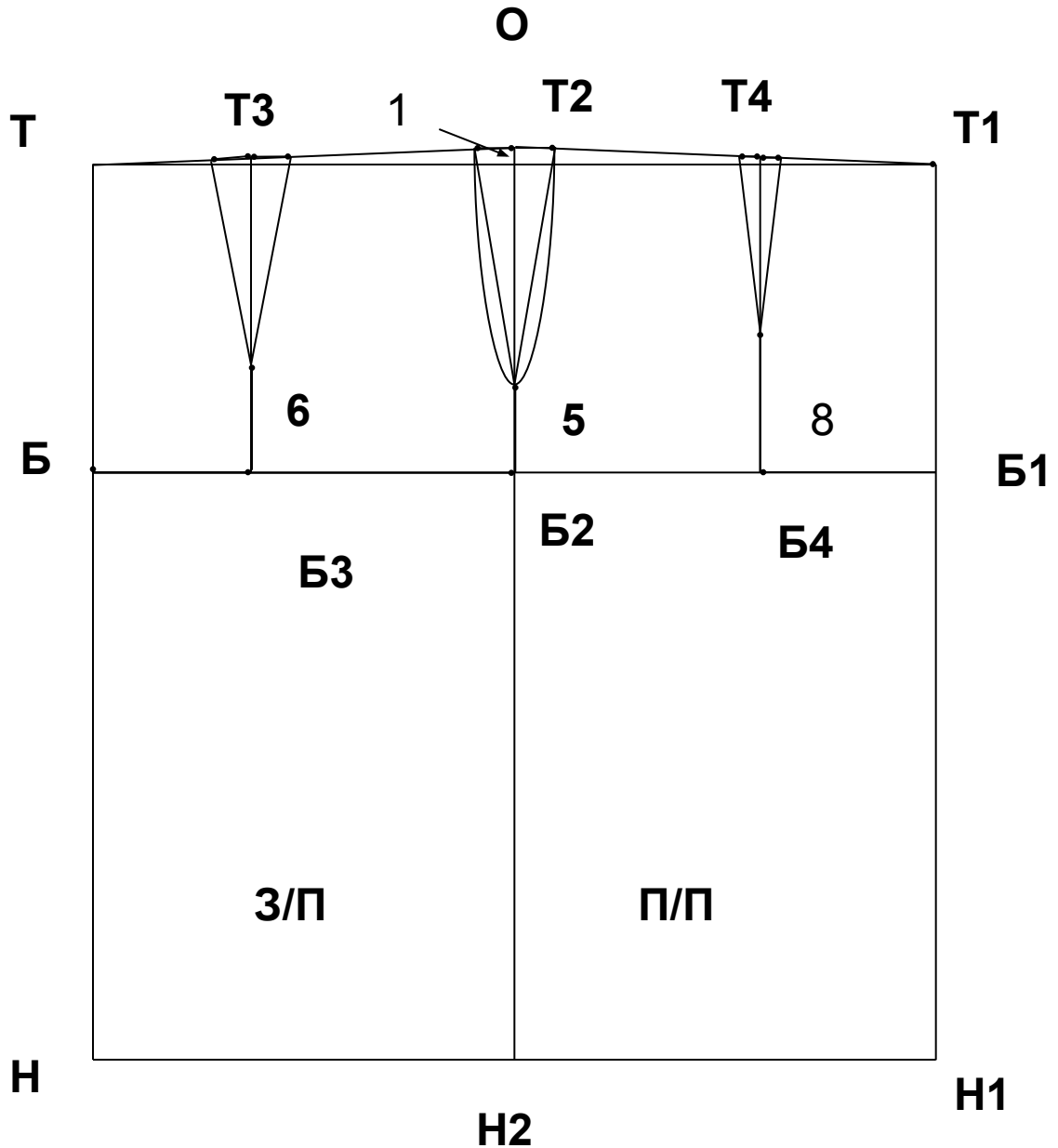
Дтс=35

Ди=50

Прибавки

Пт=1

Пб=3



Чертеж прямой юбки на стандартную фигуру

Мерки:

Ст=36

Сб=45

Дтс=35

Ди=50

Прибавки

Пт=1

Пб=3

