



ФОРС
ЦЕНТР РАЗРАБОТКИ

Casewise



Содержание презентации

1. О компании

2. Обзор продуктов

3. Casewise Framework

4. Имитационное моделирование

5. Преимущества

6. eTOM

Casewise Systems

- Ведущий поставщик продуктов для моделирования и анализа бизнес-процессов
- Имеет офисы в Нью-Джерси, Лондоне, Париже и Франкфурте
- Партнерская сеть, насчитывает более 200 организаций
- Свыше 5000 крупнейших организаций выбрали решение Corporate Modeler

Casewise в России

- Москва, 31 августа 2004 г. «ФОРС – Центр разработки» становится дистрибьютором Casewise
- На сегодняшний день ФОРС является единственным поставщиком решений Casewise на российском рынке

Предоставляемые услуги

Компания «ФОРС – Центр разработки» предоставляет следующие услуги:

- Дистрибьюция продуктов Casewise
- Тех. поддержка
- Обучение
- Консалтинговые услуги

Обзор продуктов

- **Corporate Modeler Suite**
- **IT Architecture Accelerator**
- **Balanced Scorecard Accelerator**

Corporate Modeler Suite

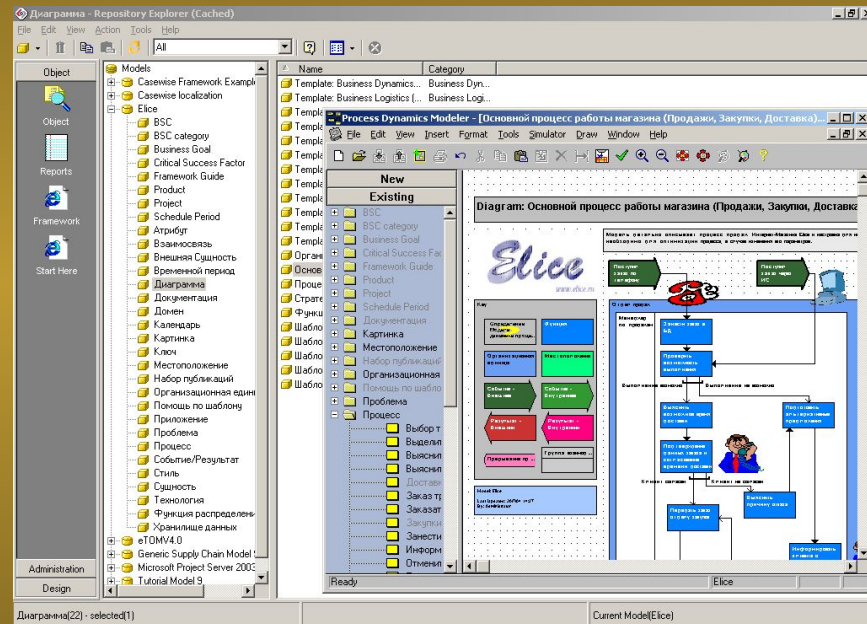
Включает следующие продукты:

- **Corporate Modeler**
- **Corporate Publisher HTML**
- **Corporate Publisher Word**
- **Automodeler**

Использование единого репозитория

Для хранения объектов могут использоваться:

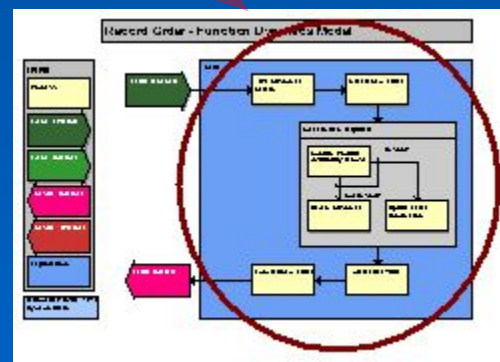
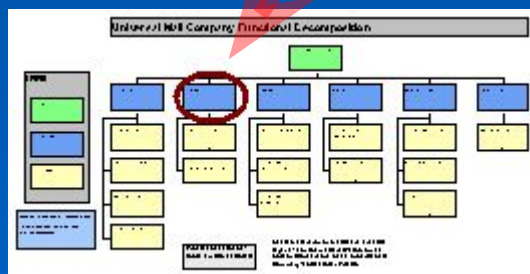
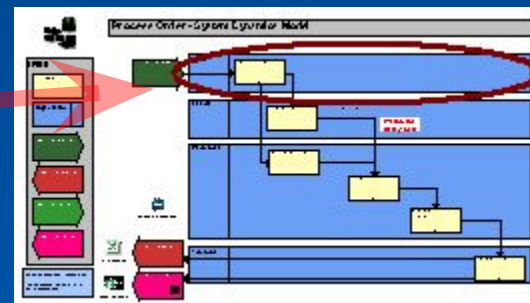
- БД Oracle
- Либо собственная БД DP 4



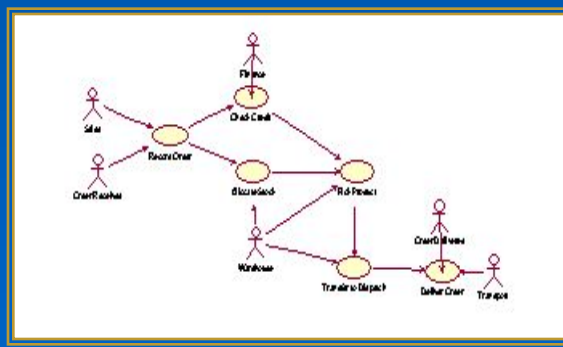
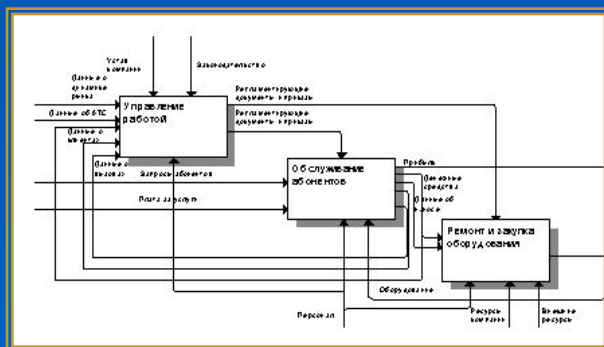
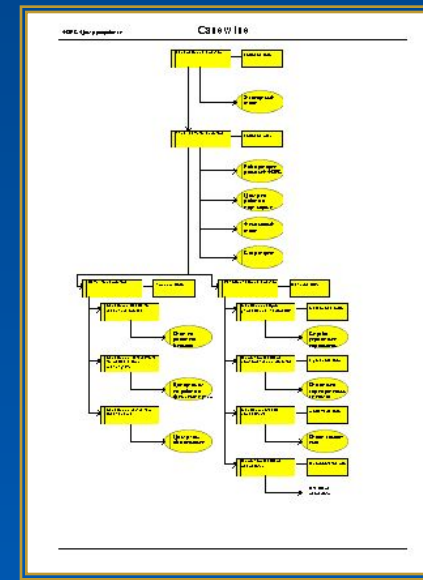
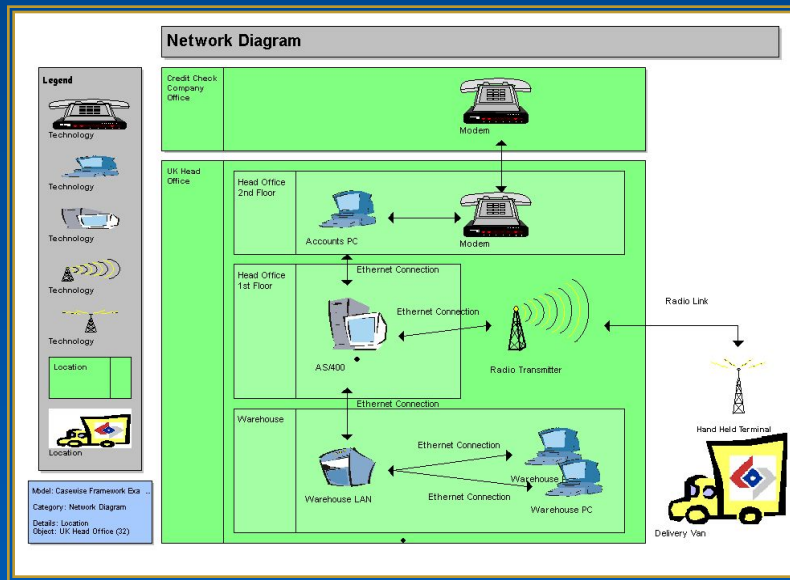
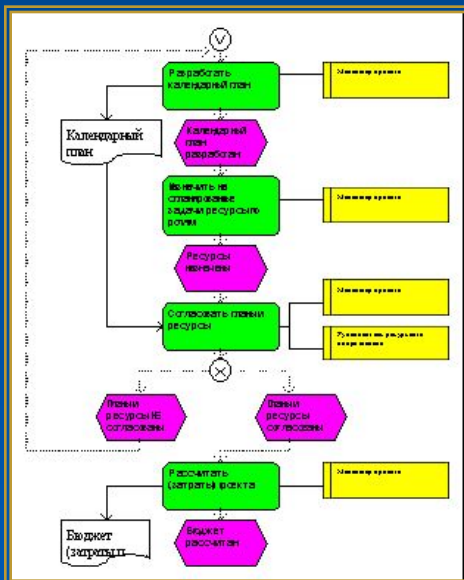
Повторное использование объектов



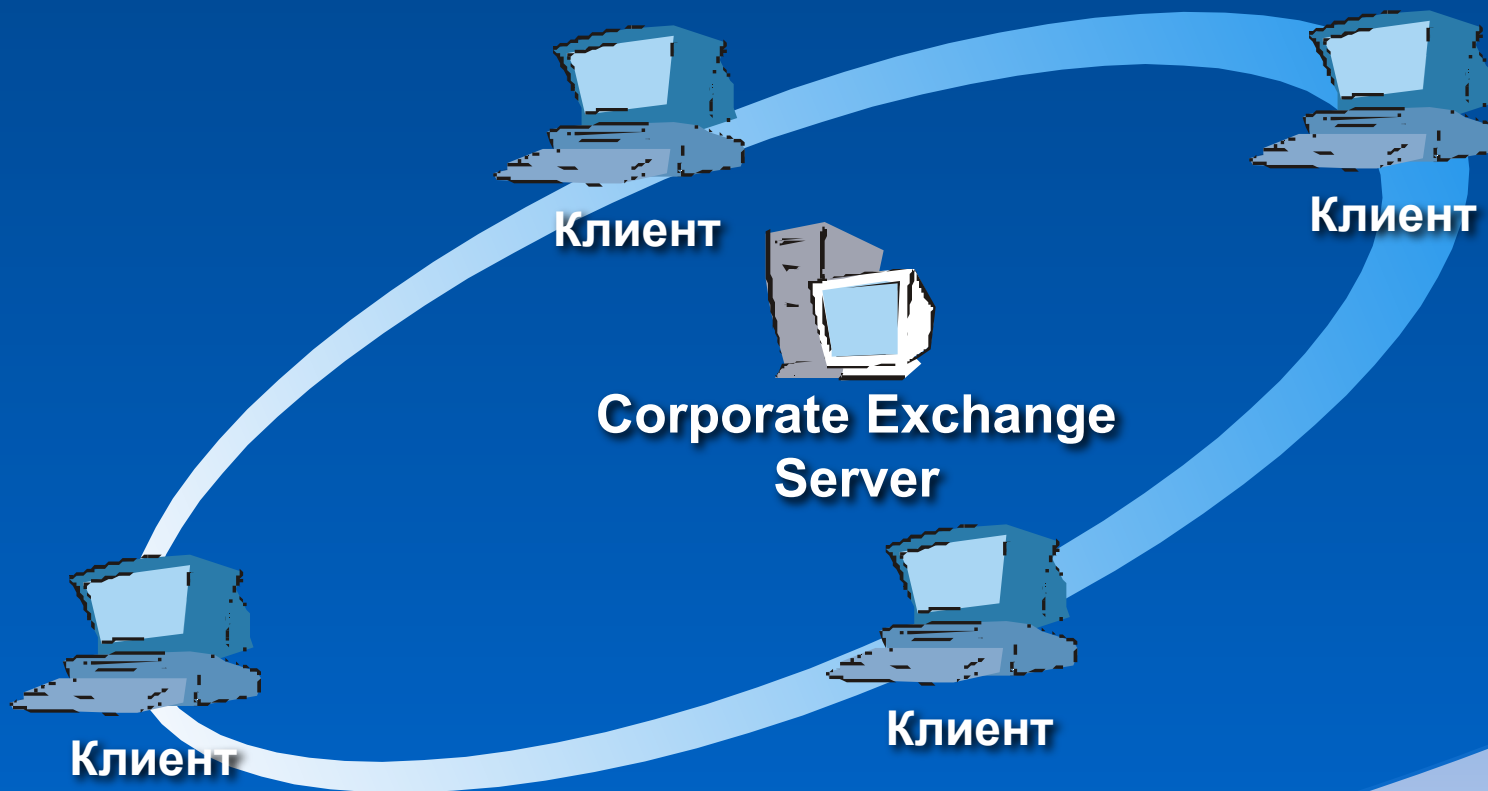
Sales



Настройка внешнего вида



Коллективная работа

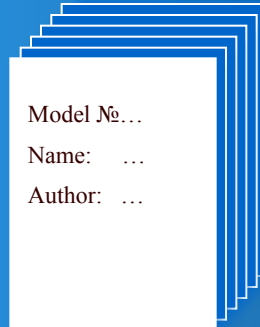
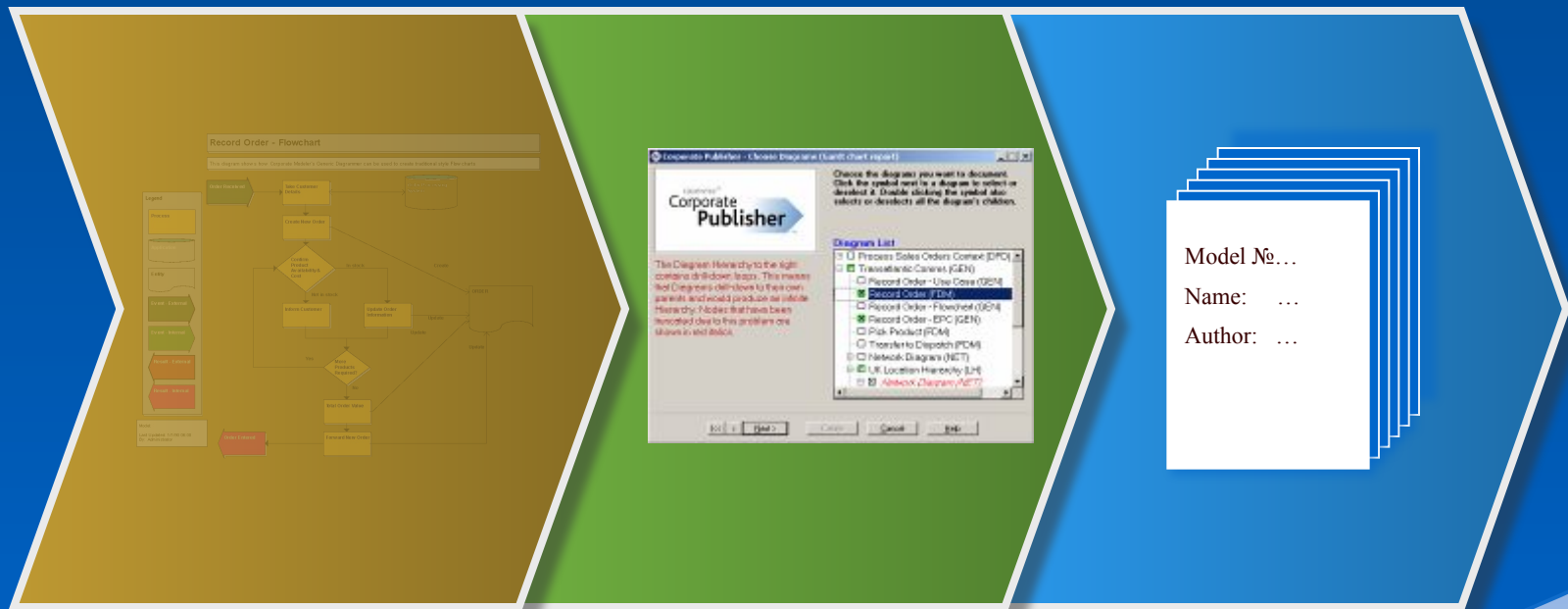


Возможность документирования

Модель

Настройка

Документ



Результаты работы Corporate Publisher

- Создание полноценного описания модели
- Создание отчёта о задачах, направленных на совершенствование модели
- Генерация должностных инструкций
- Создание портала для поддержки деятельности организации

Предпосылки использования *Automodeler*

- Необходимо использовать информацию содержащуюся в файлах Word, Excel, Access, Project
- Необходимо выгрузить информацию из модели в файлы MS Office
- Необходимо отобразить взаимосвязи между объектами на отдельных диаграммах
- Необходимо быстро изменить стили и символы для всех объектов модели
- Необходимо представить диаграммы модели в виде презентации Power Point

Интеграция с другим ПО

Инструменты управления требованиями:

- Telelogic DOORS
- Rational RequisitePro

Объектно-ориентированные инструменты разработки:

- Rational Rose

Инструменты моделирования баз данных:

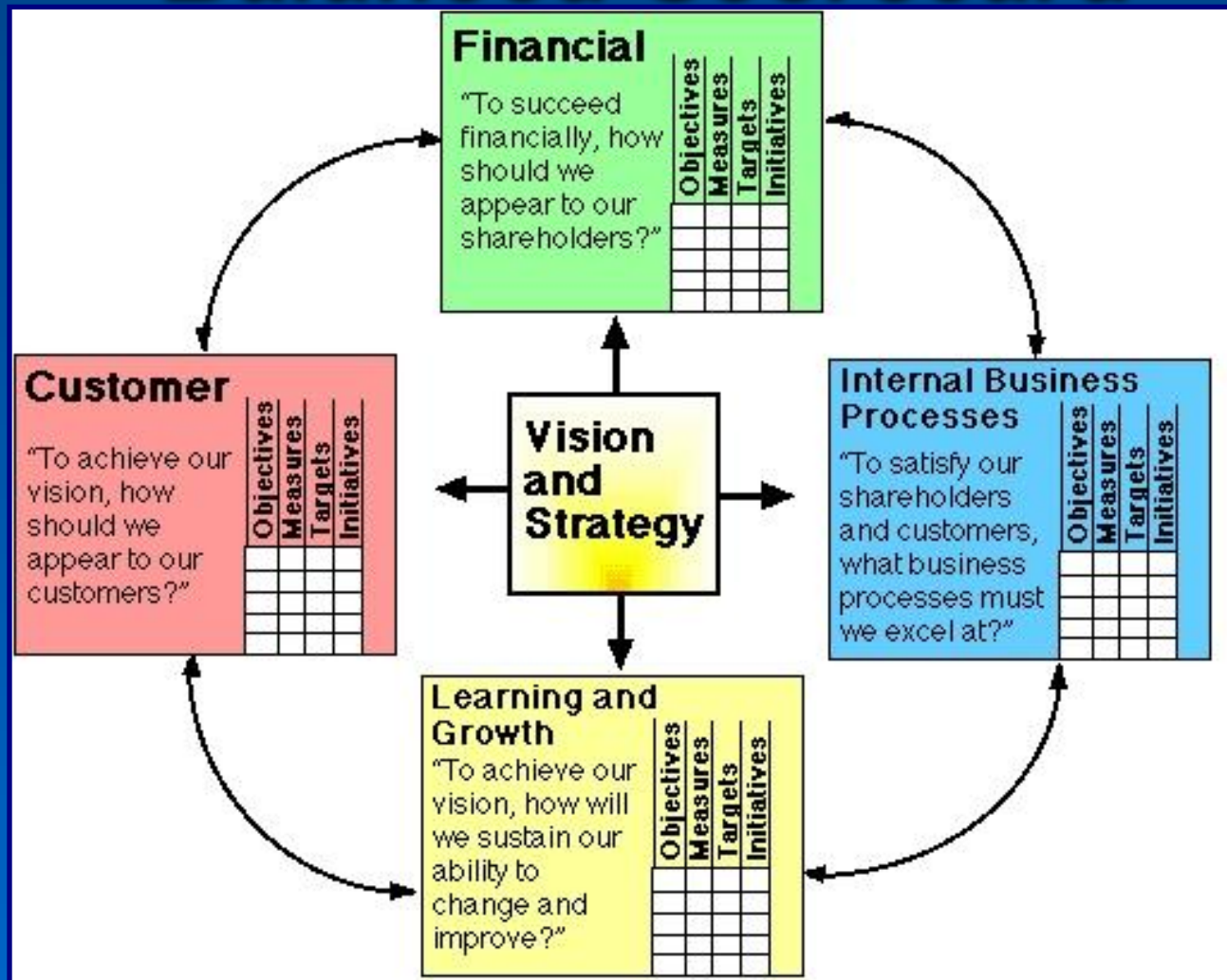
- Oracle Designer
- ERwin
- Sybase PowerDesigner

Balanced Scorecard

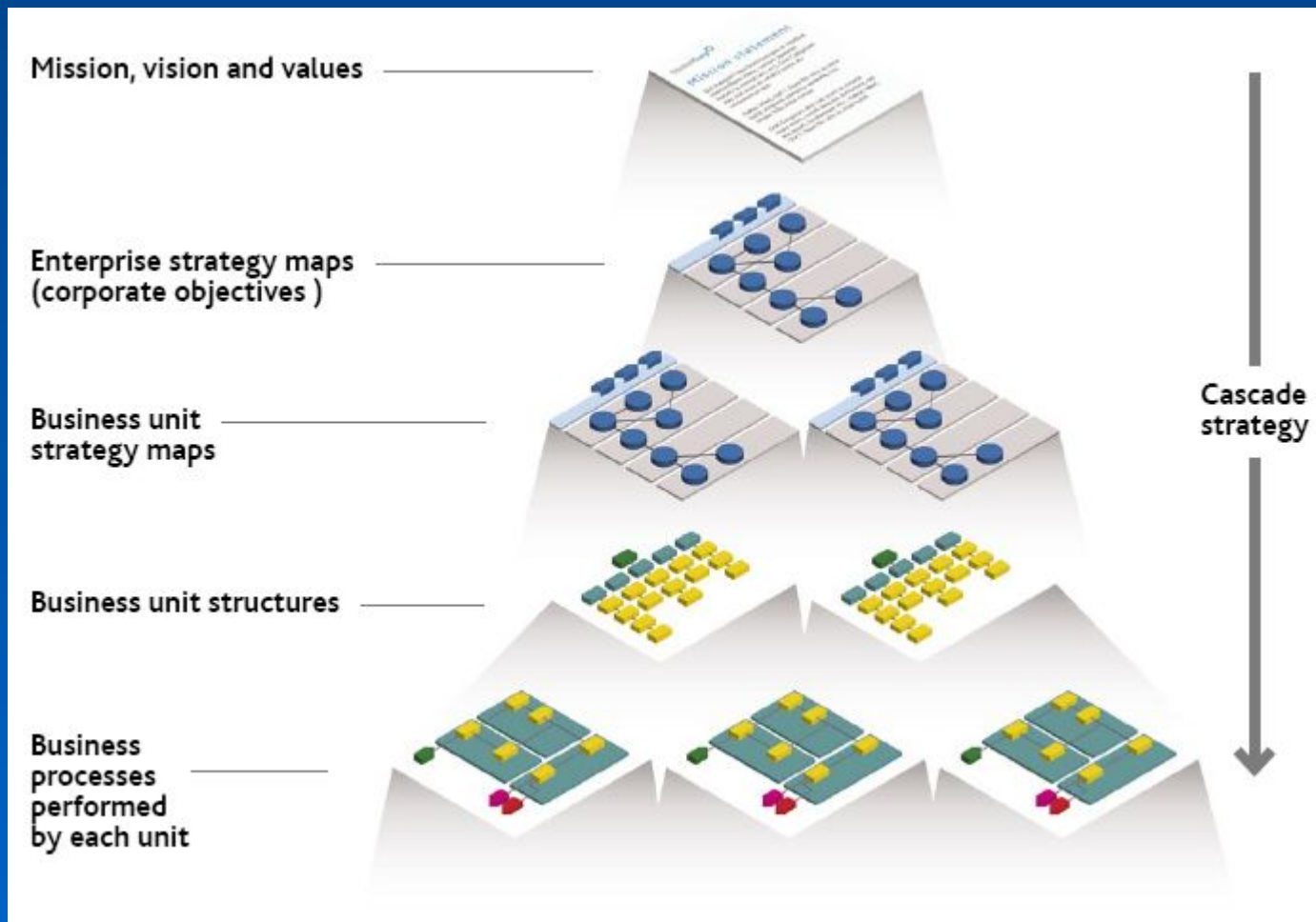
- «Ясное понимание стратегии организации может значительно повлиять на её успех»
 - 90% опрошенных компаний согласны
- «Я имею ясное понимание стратегии компании»
 - < 60% топ-менеджеров
 - < 10% сотрудников компании
- «Мне ясна стратегия компании - полагаю, что компания успешно следует ей»
 - < 30% топ-менеджеров

(R. Kaplan and D. Norton)

Balanced Scorecard



Balanced Scorecard Accelerator



Balanced Scorecard Accelerator

The screenshot shows a web browser window displaying the 'GlobalCorp - Balanced Scorecard portal'. The browser's address bar shows the URL: http://www.globalcorp.com/infrastructure/bc_accelerator/. The page features a navigation menu with items: Home, Scorecards, Perspectives, Objectives, Measures, Initiatives, and Processes. The main content area is titled 'Welcome to the GlobalCorp Balanced Scorecard portal' and includes a radar chart comparing 'Target' and 'Actual' performance across five metrics: Customer satisfaction (8.5 / 9), Sales to budget (2.7M / 2.9M), Cash collection days (90 / 45), Production rate (140 / 300), and Employee attrition days (50 / 150). A 'CEO's message' section features a photo of CEO Forako Oullett and a quote: 'We achieved great things this year, a big thank you to all the staff for making this possible.' The right sidebar contains icons for 'Latest Results', 'Strategies & objectives', 'Business units', and 'Operating processes'. The left sidebar lists 'Enterprise strategy map', 'Corporate objectives', 'Central region', 'Southern region', and 'Western region', along with 'Mission', 'Vision', and 'Values' sections. A 'Overall performance' section shows a progress indicator and a 'Click here to make updates' button. The page footer indicates it was 'last updated 22.10.03'.

IT Architecture Accelerator

- Гибкое, основанное на использовании web-технологий решение
- Позволяет осуществлять всеобъемлющее планирование развития информационных технологий организации

Управление ИТ архитектурой организации

Эффективное
использование
новейших технологий в
реализации ИТ стратегии
организации

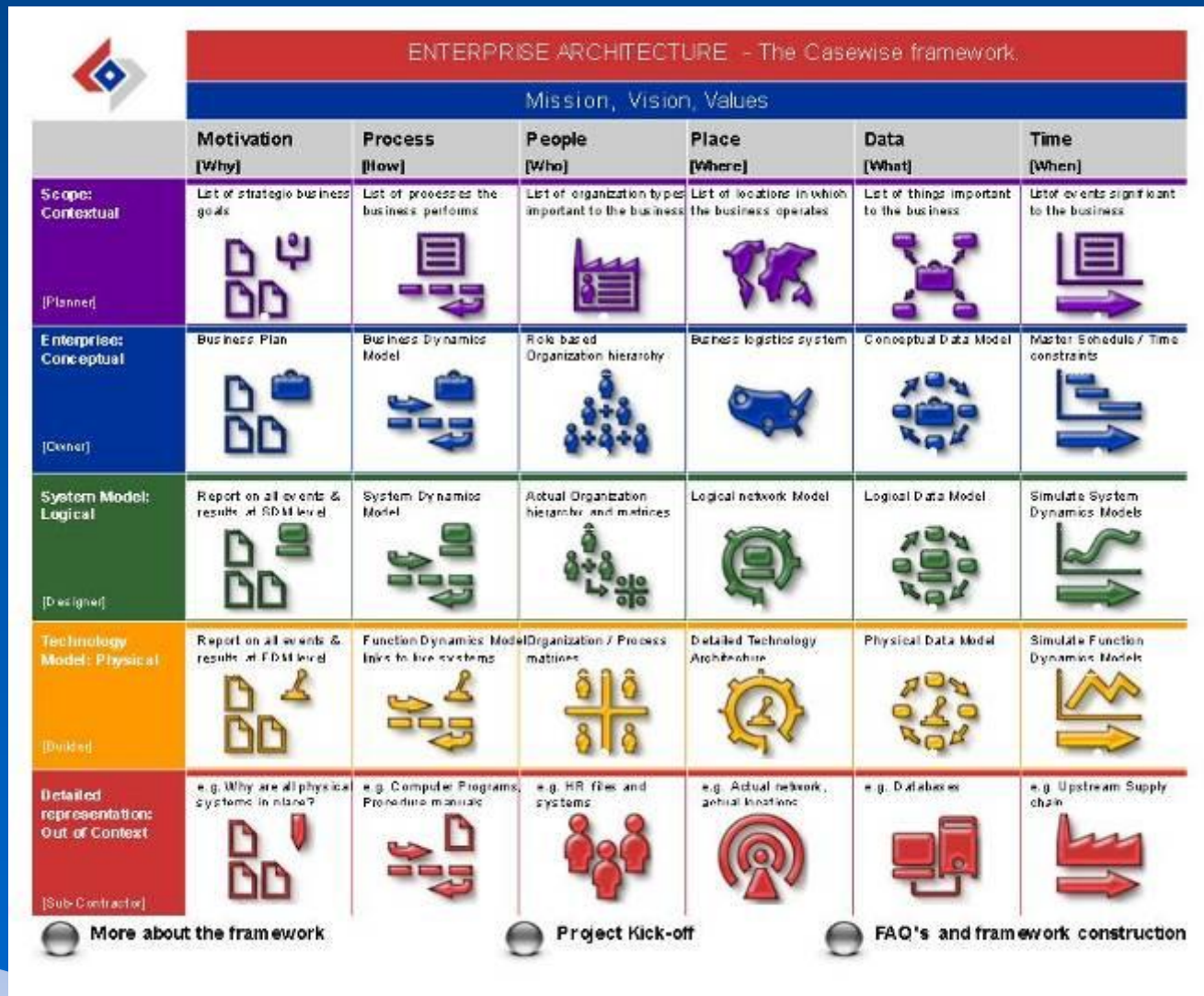


IT Architecture Accelerator

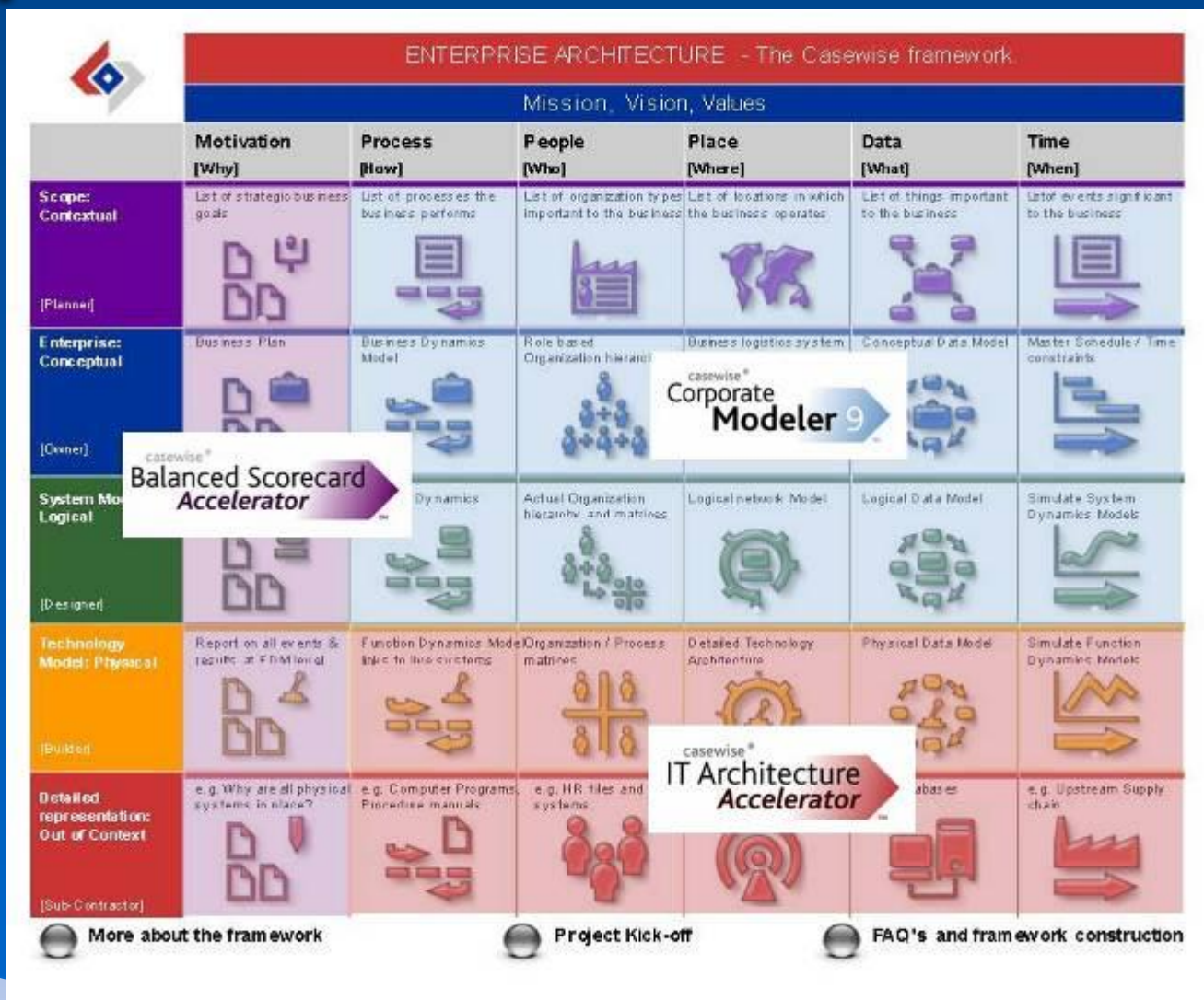
IT-стратегия позволяет:

- Оптимизировать затраты на реализацию ИТ-задач
- Сократить риски при внедрении ИТ-систем
- Организовать адекватную информационную поддержку текущих бизнес-процессов
- Обеспечить развитие ИТ-систем по мере роста бизнеса

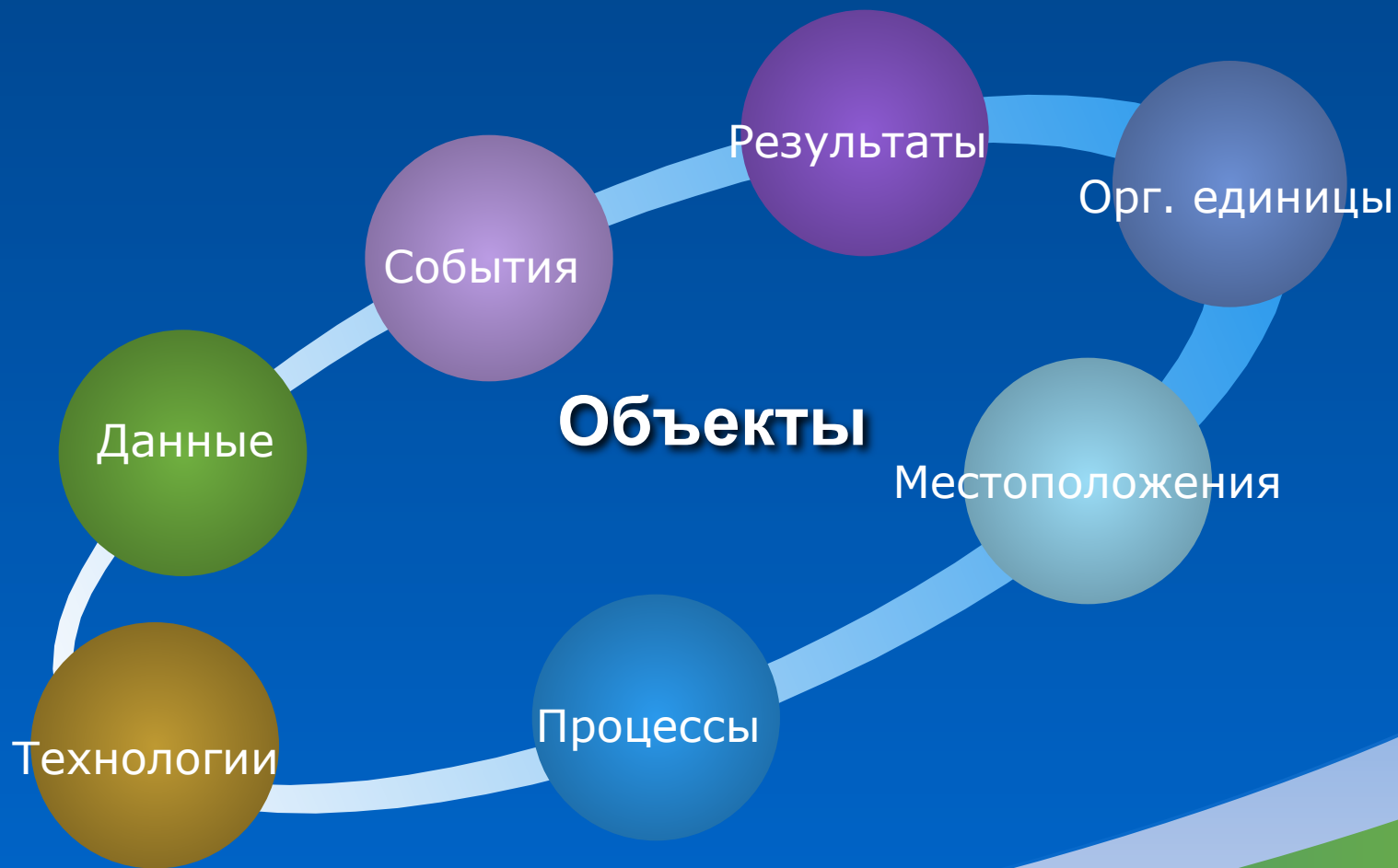
Casewise Framework



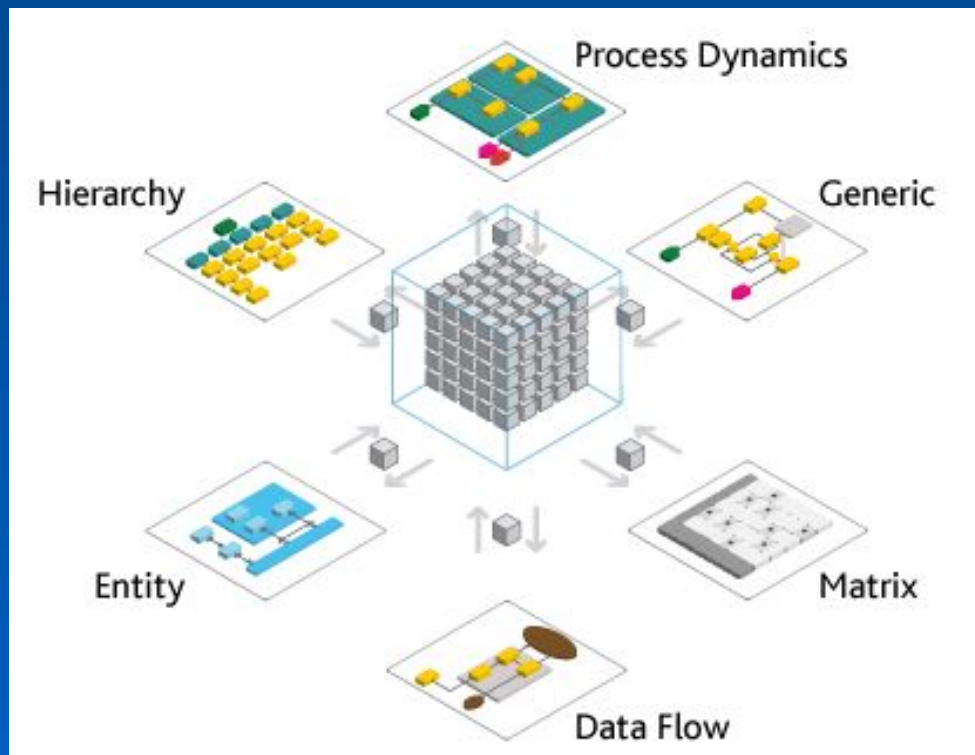
Corporate Modeler and Accelerators



Основные типы объектов



Типы диаграмм

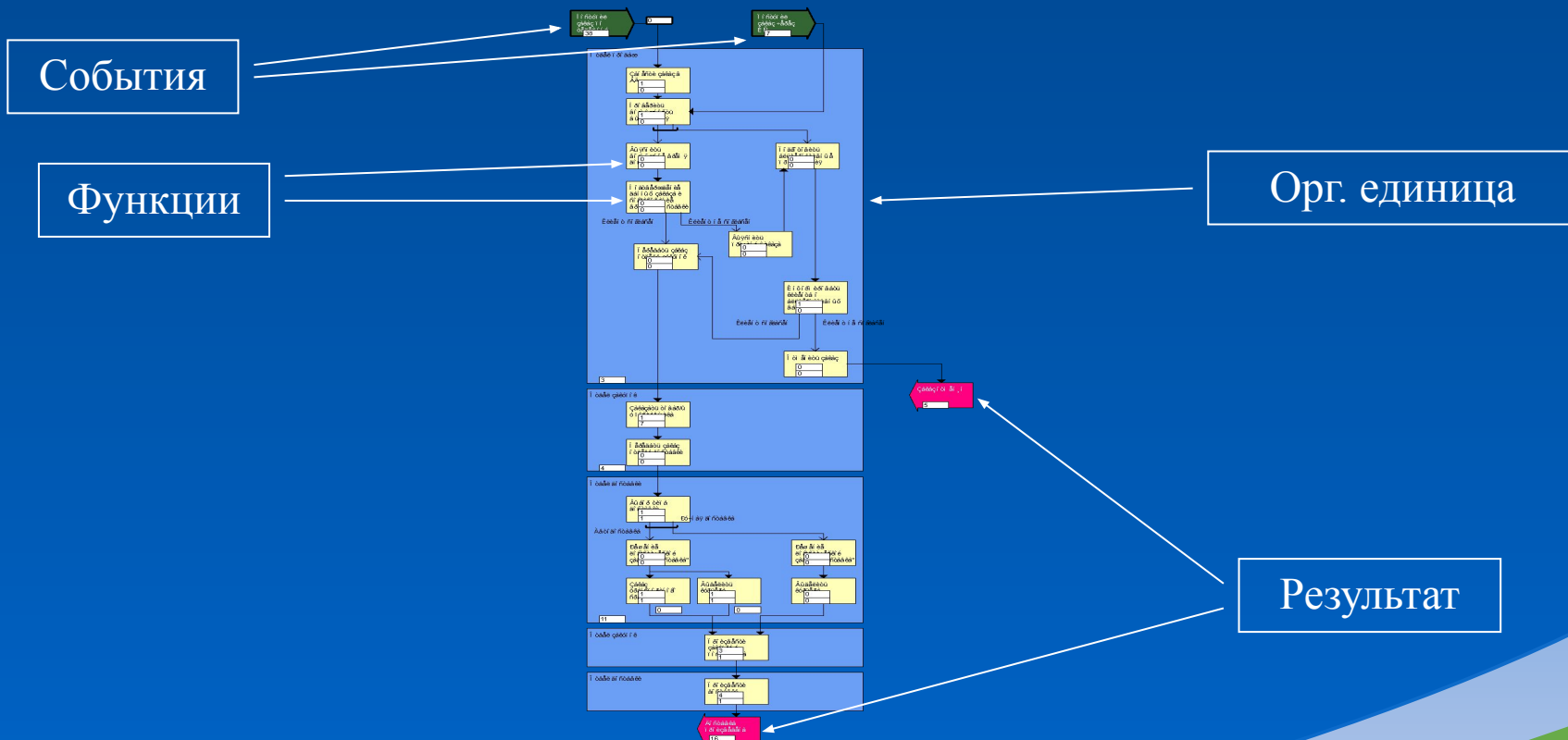


Имитационное моделирование

Позволяет экспериментировать с системами, в случаях, когда делать это на реальном объекте невозможно или нецелесообразно



Построение модели динамики функций



Заполнение атрибутов объектов

Organization properties: Отдел продаж

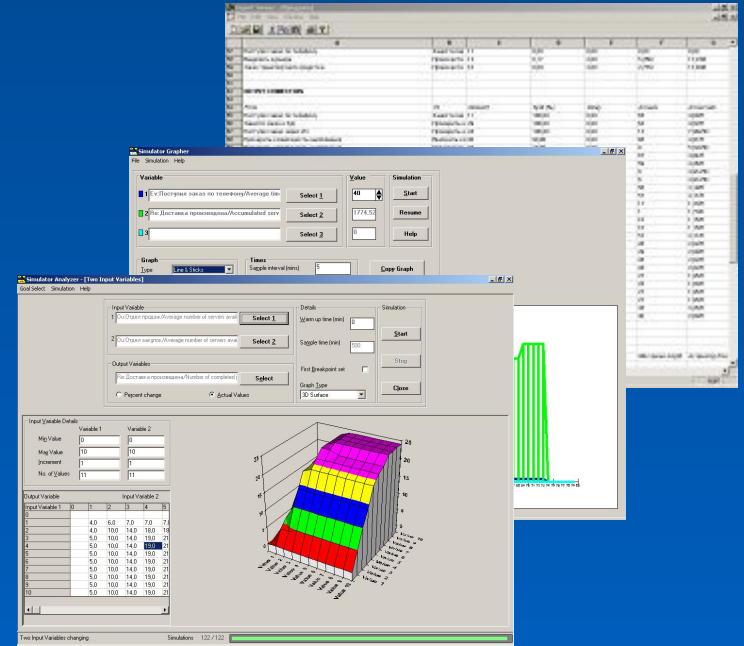
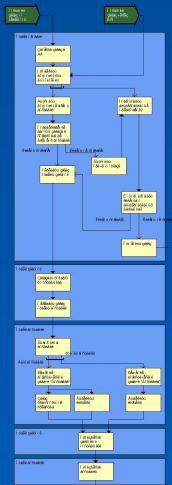
Event properties: Поступил заказ по телефону

Process properties: Занести заказ в БД

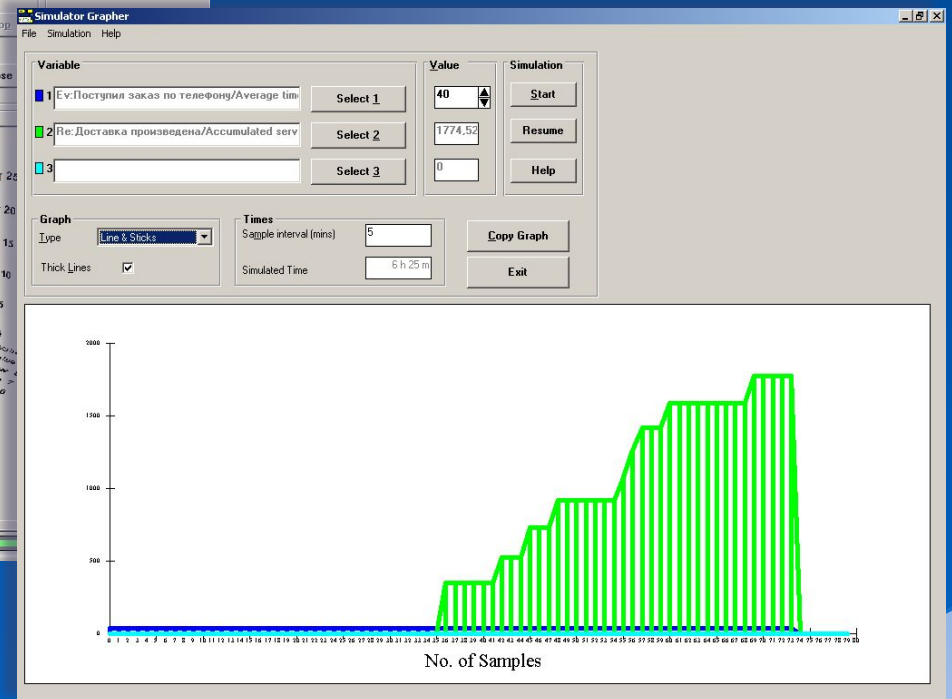
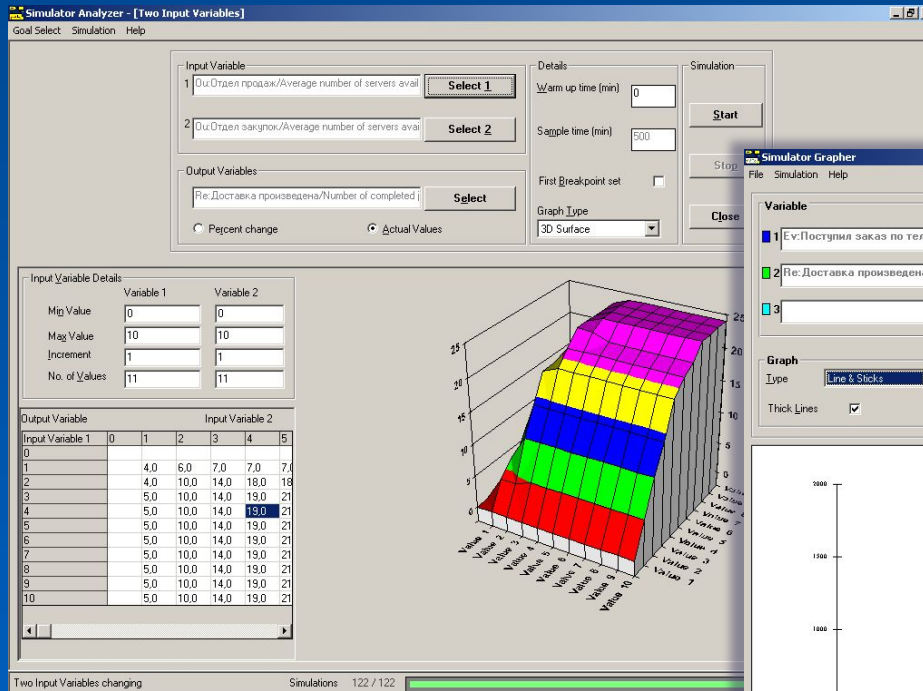
General	Description	Objective	Specification
Frequency/Growth	Costs	Throughput	Version
Service Time	10 Minutes	± 3	Normal
Min Batch		±	Undefined
Max Batch		±	Undefined
Servers/Batch		±	Undefined
Concurrency		±	Undefined

Associations ▼ OK Cancel Help

Запуск имитационного моделирования



Совершенствование процесса



Результаты

- Создание наглядных, понятных моделей процессов
- Выявление слабых мест процесса
- Оптимизация использования ресурсов
- Выбор оптимального сценария действий
- Изучение чувствительности процесса к изменению различных параметров
- Выработка мер, направленных на снижение рисков

Преимущества



Мировой опыт использования

- Анализируя бизнес-процессы и проводя имитационное моделирование, можно добиться уменьшения издержек на 10-15% (Gartner Group)
- По мнению консультантов Deloitte & Touche, Casewise является лучшим инструментом для использования при реорганизации компании
- DHL успешно использует Corporate Modeler как средство для анализа и публикации документации по бизнес-процессам, протекающим в компании

Corporate Modeler используют

Flemish Government of Belgium, Deloitte & Touche, PricewaterhouseCoopers, Pfizer, Linklaters, NPower, Royal Bank of Scotland, Starbucks, UICI, Edinburgh City Council, Pitney Bowes, Equifax UK, CarrAmerica Realty Corporation, HP/Compaq (Singapore), Federal Reserve Bank of Dallas, Baxter Healthcare (UK), La Poste (French Post)...



ФОРС – Центр разработки

125267, Москва, Трифоновский тупик, 3
Тел: (095) 787-7040
Факс: (095) 787-7047

URL: <http://www.fdc.ru>
Email: develop@fors.ru

