

**Республиканский центр по профилактике и борьбе со
СПИДом**

**Анализ
эпидемиологической ситуации
по ВИЧ-инфекции
в Республике Казахстан**

**Заведующая отделом эпиднадзора за ВИЧ-инфекцией
РЦ СПИД Ганина Л.Ю.**

Алматы, 27-28 апреля 2009 года

Содержание презентации

- ❖ Развитие эпидемии ВИЧ-инфекции в Казахстане
- ❖ Основные результаты эпиднадзора за случаями:
 - Динамика регистрации случаев ВИЧ-инфекции в РК по годам, по путям передачи, возрастным группам
 - Характеристика и результаты скрининга населения на ВИЧ-инфекцию
- ❖ Анализ эпидемиологической ситуации по ВИЧ-инфекции и СПИДу за 2008 год по областям Казахстана.

Цель:

- Анализ эпидемиологической ситуации по ВИЧ-инфекции в Республике Казахстан на основе регистрации случаев и данных скрининга населения.

Задачи:

- Определить области Казахстана и группы населения, оказывающие наибольшее влияние на развитие эпидемиологического процесса в РК.
- Проанализировать ситуацию на основе применения расчетов прироста новых случаев ВИЧ-инфекции по контингентам в разрезе областей.

Источники информации:

- **Отчеты РЦ СПИД по эпидемиологическому надзору за случаями ВИЧ (Ф №2)**
- **Отчеты ОЦ СПИД по скринингу населения за 2007г.-2008г (Ф№4).**
- **Мониторинг деятельности службы СПИД по ситуации в пенитенциарных учреждениях**

Эпидемиологическая ситуация по ВИЧ/СПИД на 01.01.09 г.

- Зарегистрировано ВИЧ-инфицированных:

- ✓ **11709 (ЛЖВ – 9935)**

- ✓ На «Д» учете - 7835 - **80%**, (на учете не состоят иностранцы, выбывшие из РК, анонимно обследованные и отказ от Д/ учета).

Оценочное количество ЛЖВ:

- ✓ **14200**

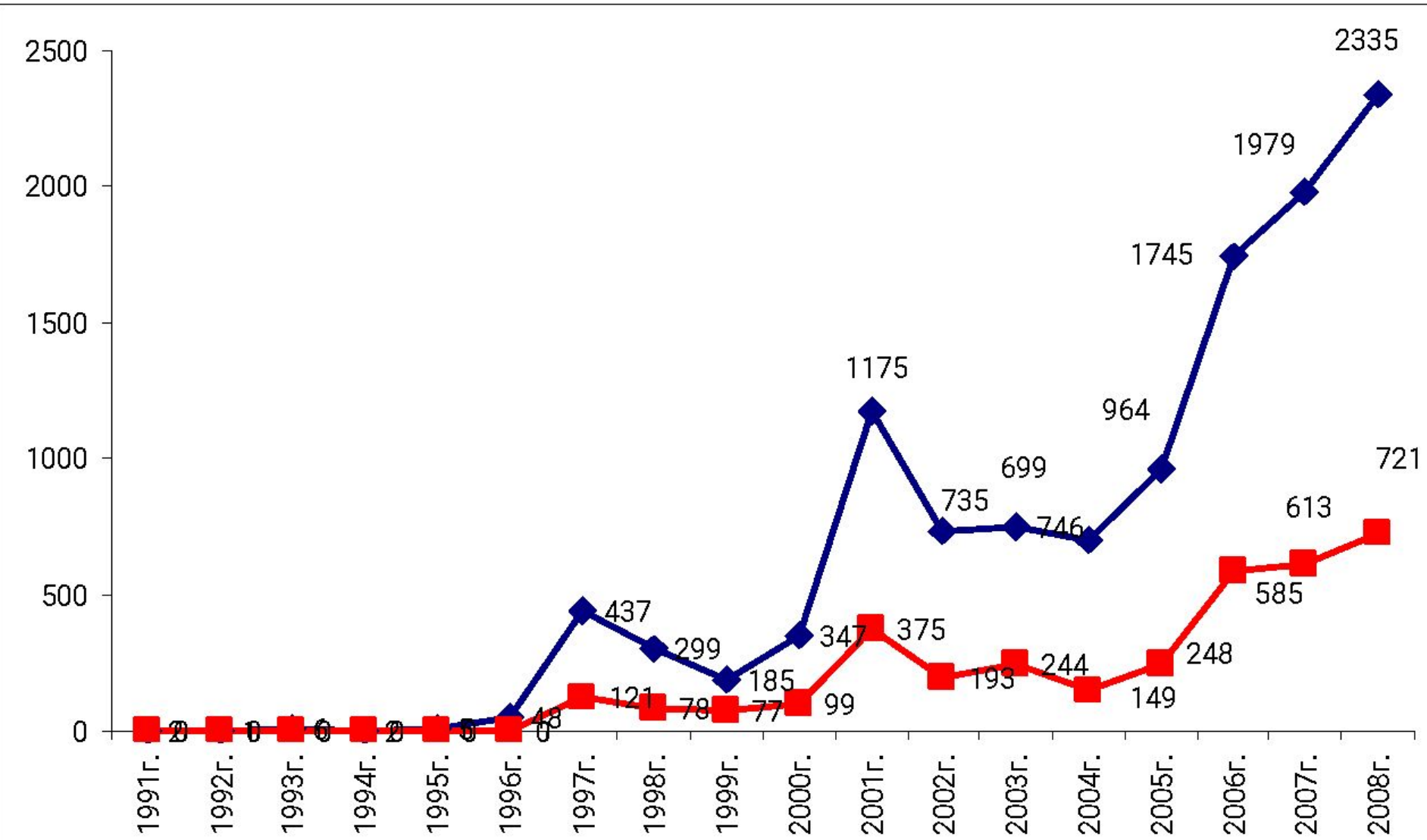
- ✓ Распространенность ВИЧ среди населения 15- 49 лет по РК - **0,16%** (прогнозируемая распространенность к 2010 году - **0,3%**).

- ✓ Пути передачи: ВВП – **70%**, половой – **22%**

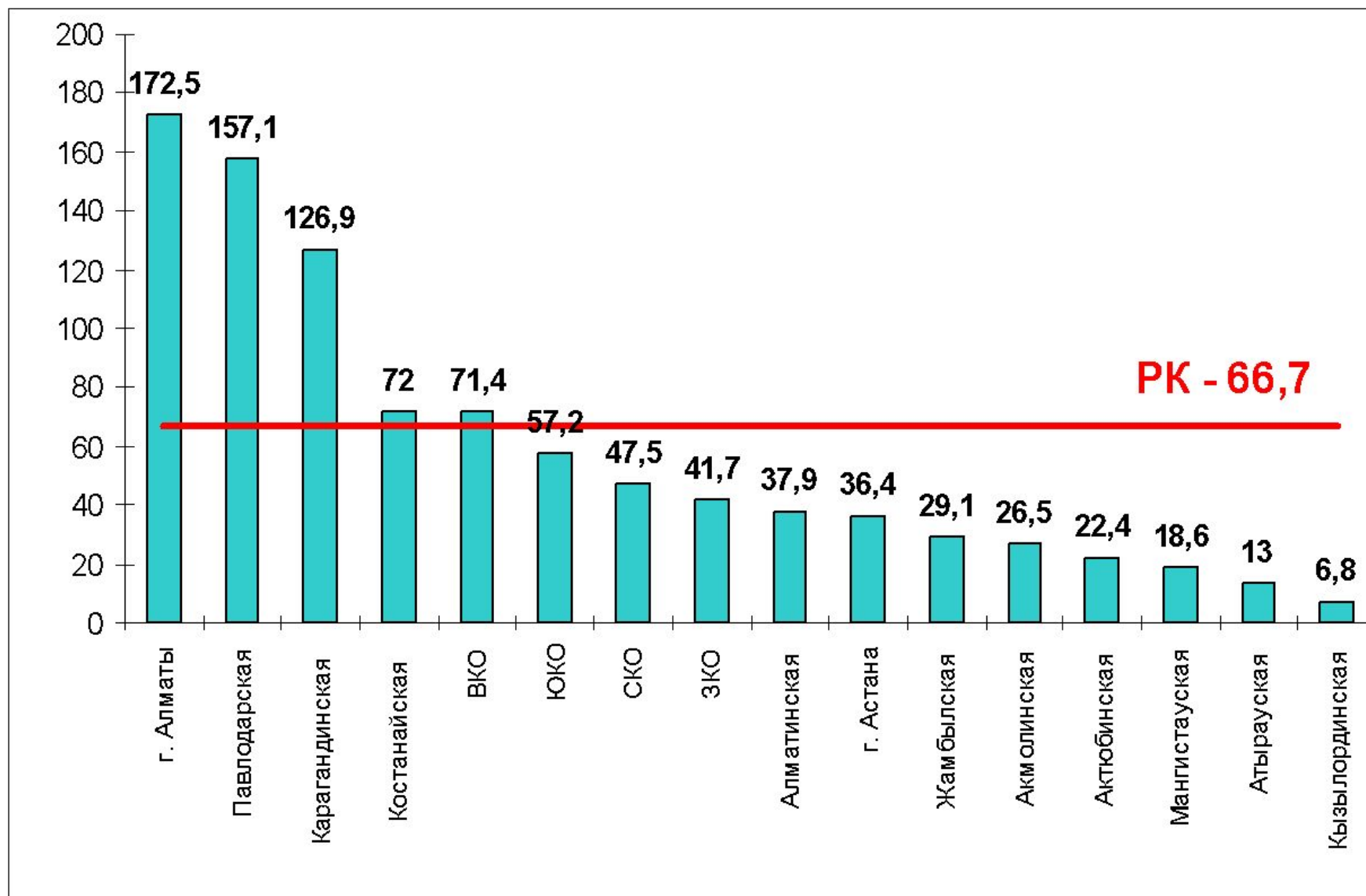
Эпидемиологическая ситуация по ВИЧ/СПИД на 01.01.09 г.

- Количество случаев СПИД – **815** (в т.ч. дети - **56**)
- Умерло от СПИД – **633** (в т.ч. 4 детей до 14 лет)
- Количество ВИЧ-инфицированных, выявленных в заключении – **3445 (29%)**
- Количество ЛЖВ, находящихся в заключении - **2016** (более 25% от числа состоящих на «Д» учете)
- Зарегистрировано беременных **955**, из них **177** женщин имели повторные беременности
- Родилось детей от ВИЧ-инфицированных матерей - **647**. Сняты с учета по перинатальному контакту - **336**. Состоит на «Д»учете **205** детей. **48** детям выставлен диагноз ВИЧ-инфекция и еще **52** ребенка выявлены ретроспективно.

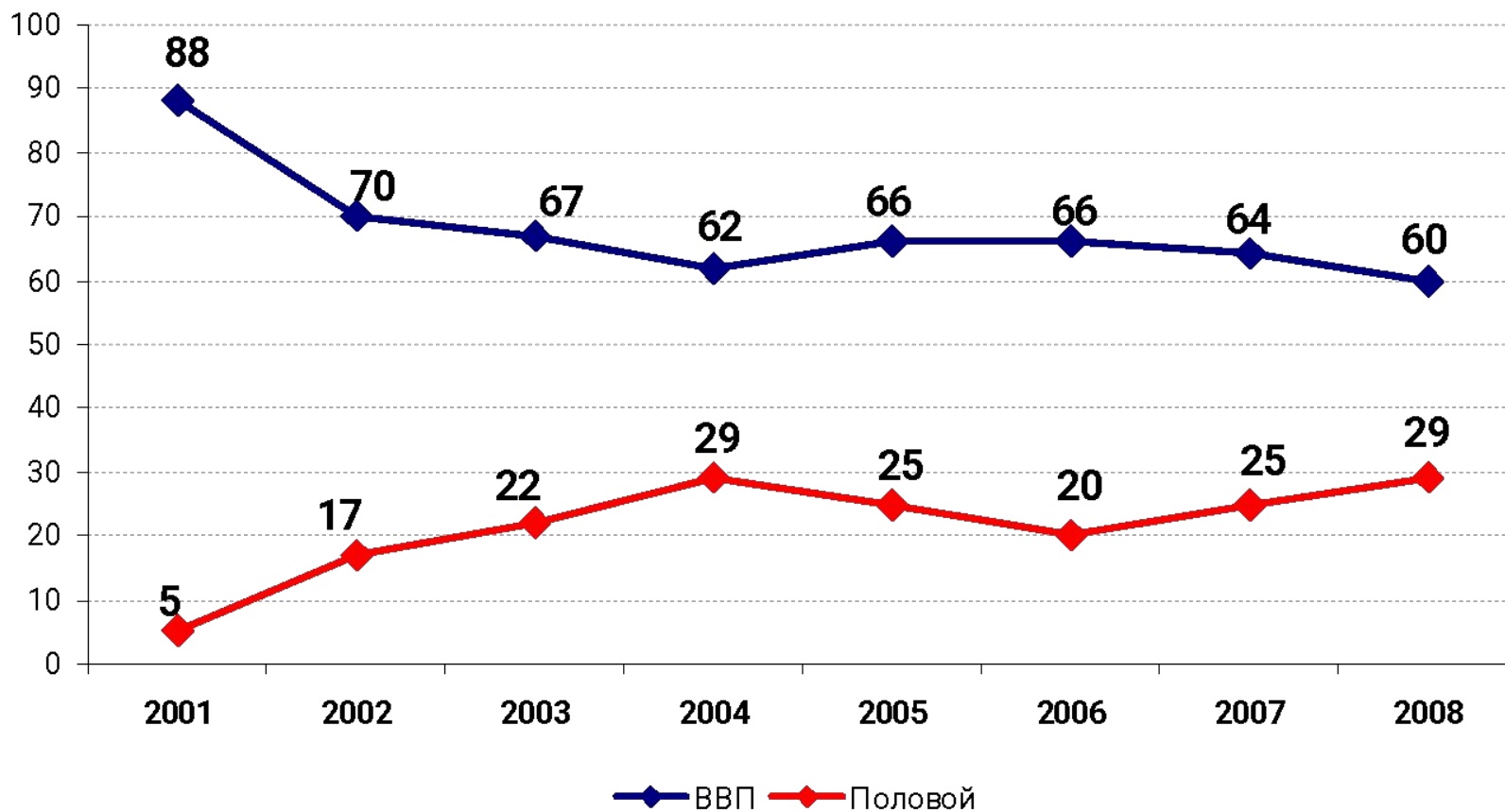
Динамика регистрации случаев ВИЧ-инфекции по годам, в том числе среди заключенных, 1987-2008г. В РК



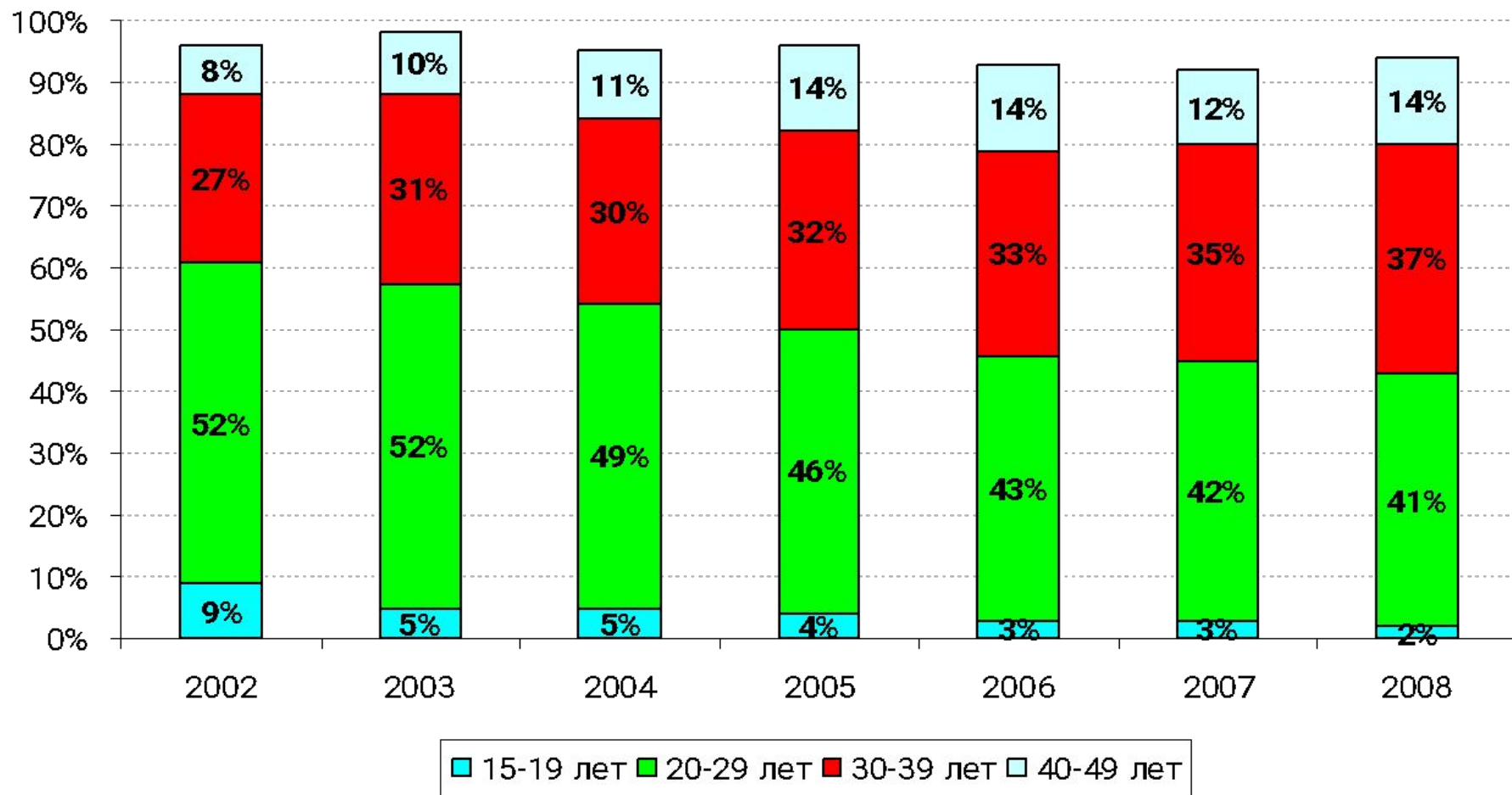
Распространенность ВИЧ-инфекции (ЛЖВ) на 100 тыс. населения РК на 01.01.2009 г.



Удельный вес полового и парентерального путей передачи ВИЧ инфекции по годам (%)



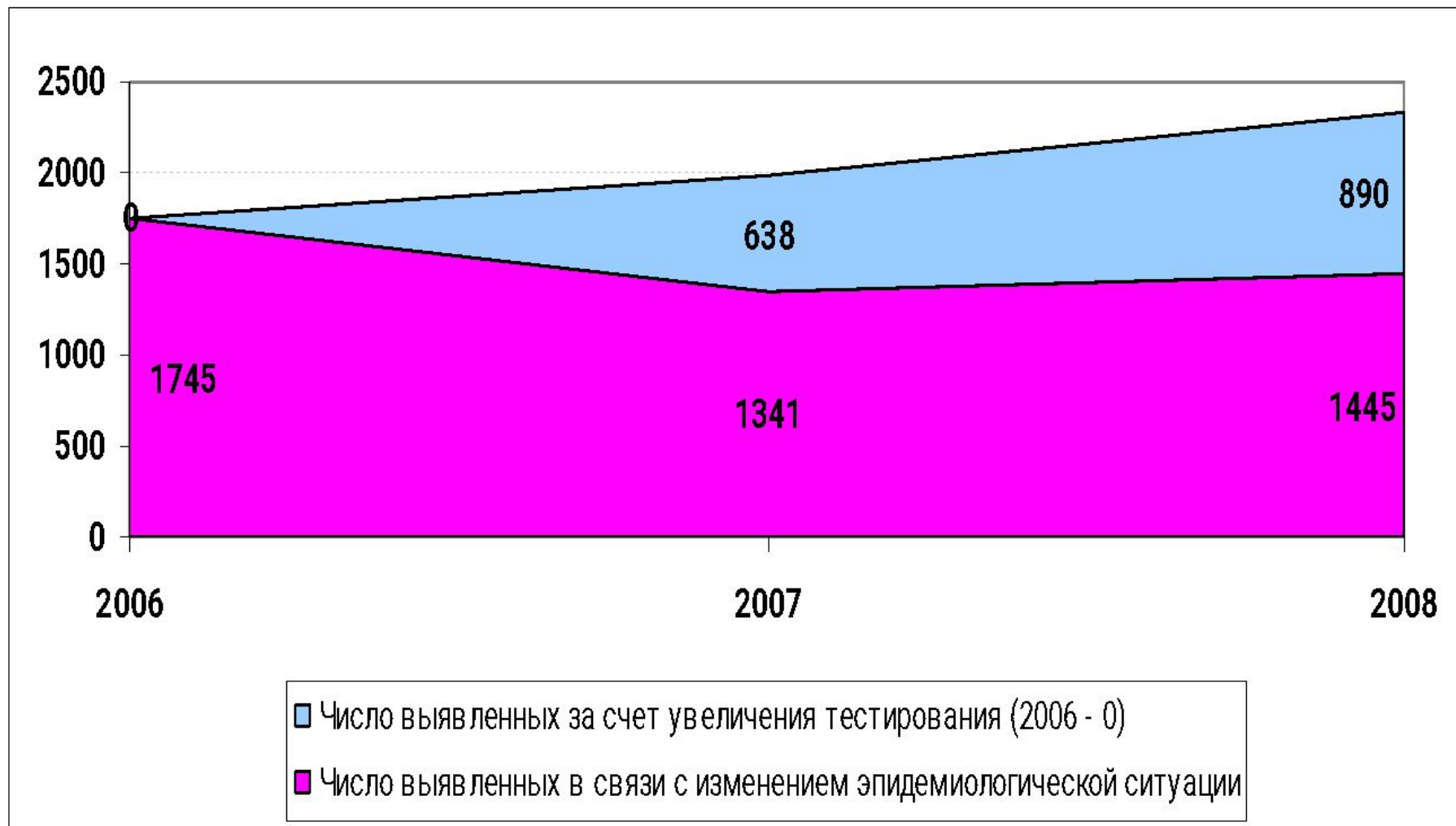
Регистрация случаев ВИЧ-инфекции среди населения 15-49 лет по возрастным группам, 2002-2008 гг.



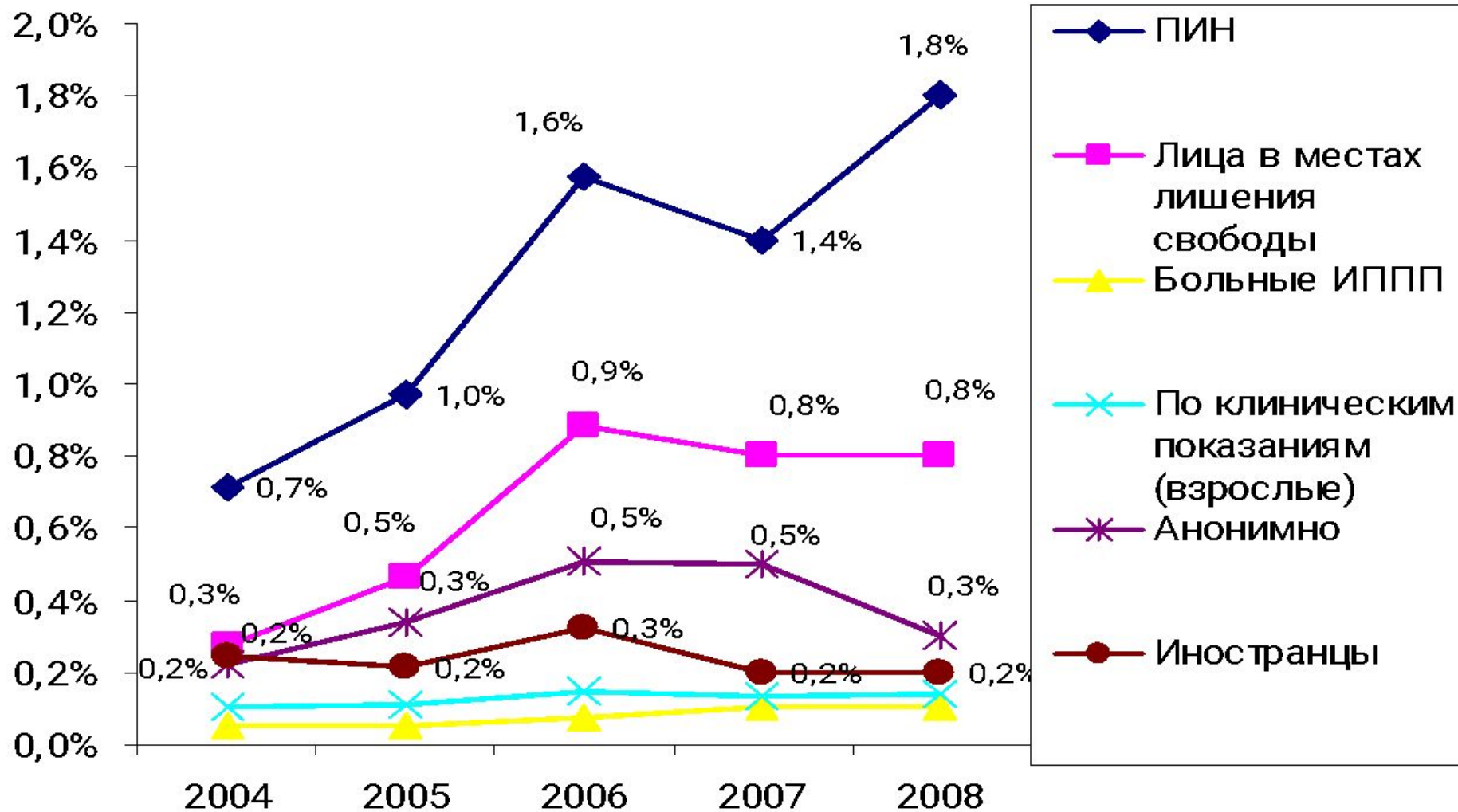
Количество лиц, обследованных на ВИЧ инфекцию и ежегодный прирост новых случаев



Количество выявленных новых случаев ВИЧ-инфекции за счет изменения политики тестирования

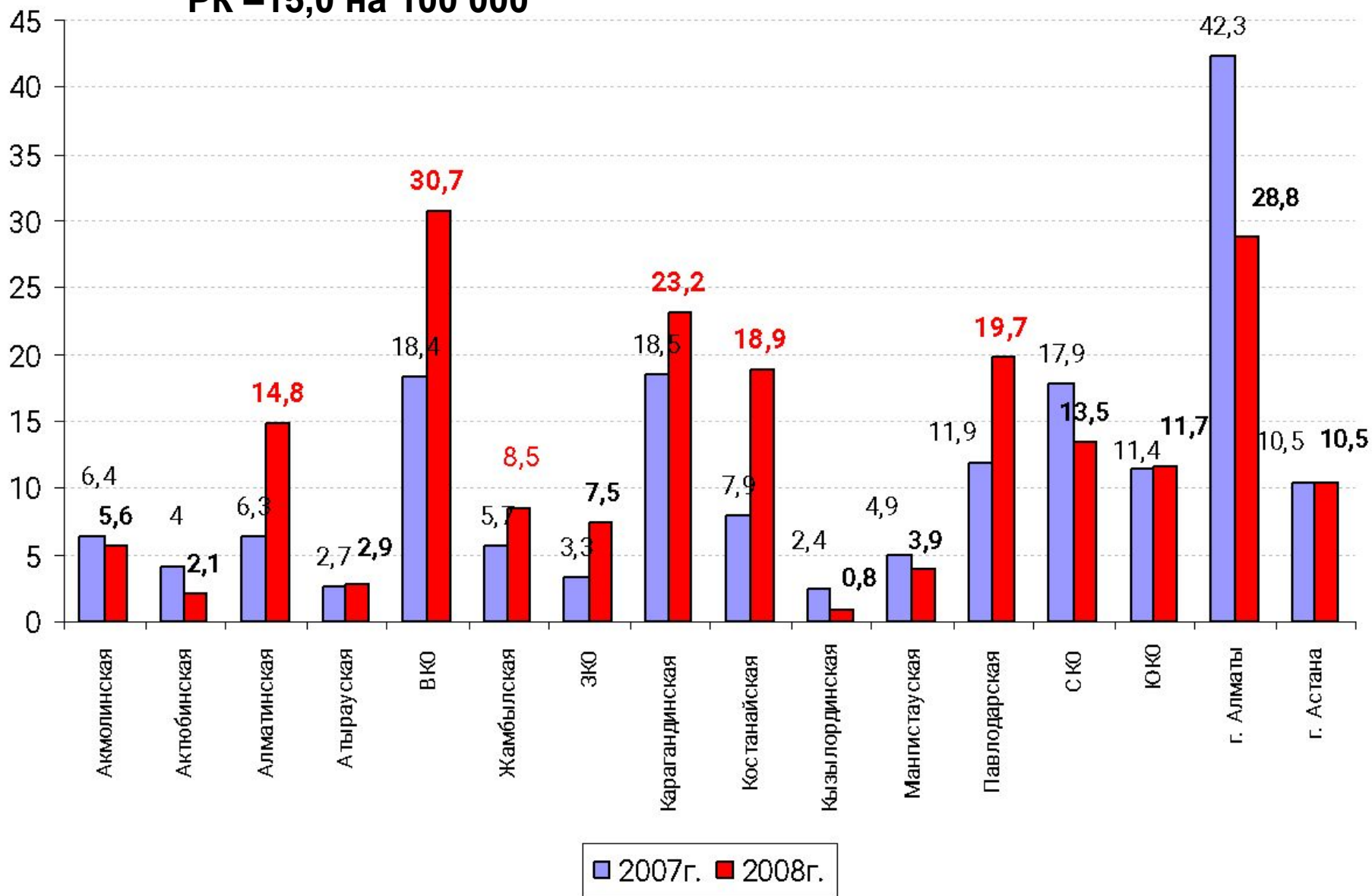


Динамика распространенности ВИЧ инфекции среди некоторых групп населения по результатам скрининга

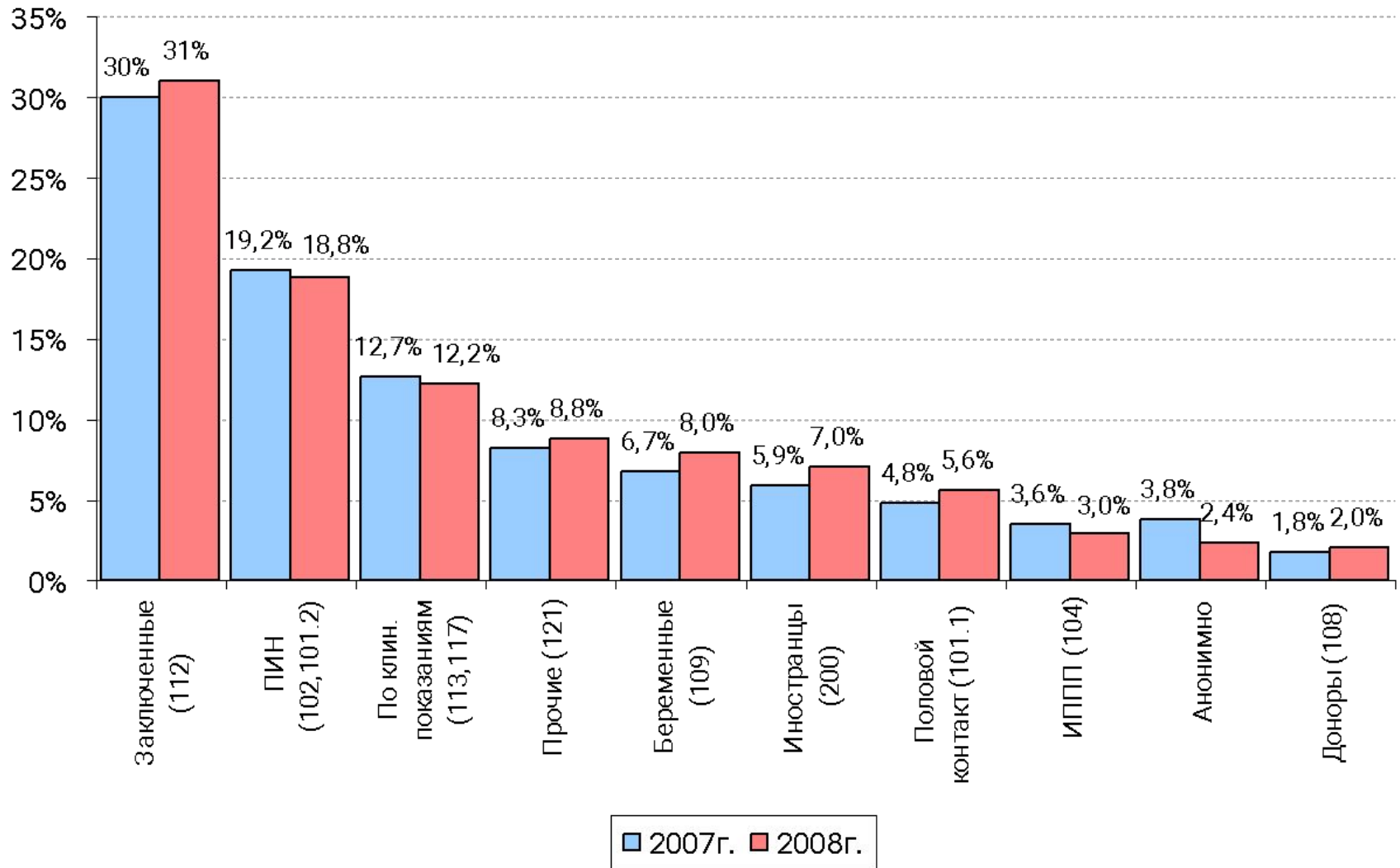


Сравнительные данные по выявленным случаям ВИЧ-инфекции за 2007-2008 годы по областям РК.

РК – 15,0 на 100 000



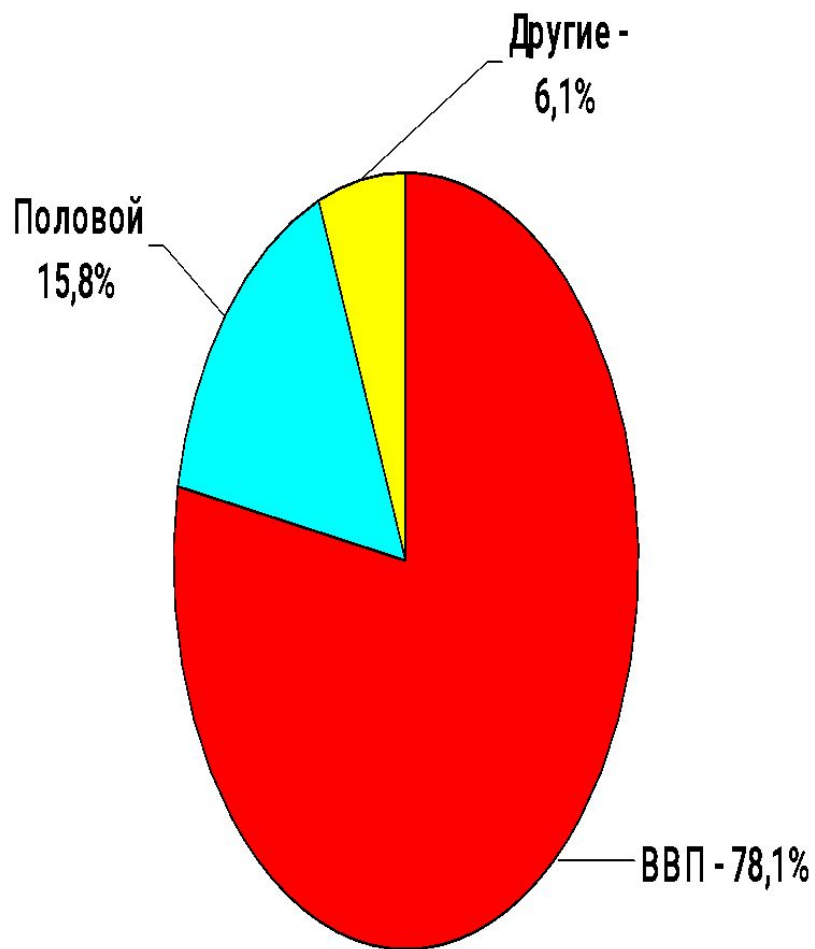
Структура выявленных случаев ВИЧ инфекции в разрезе контингентов в РК (2008г. N = 2335)



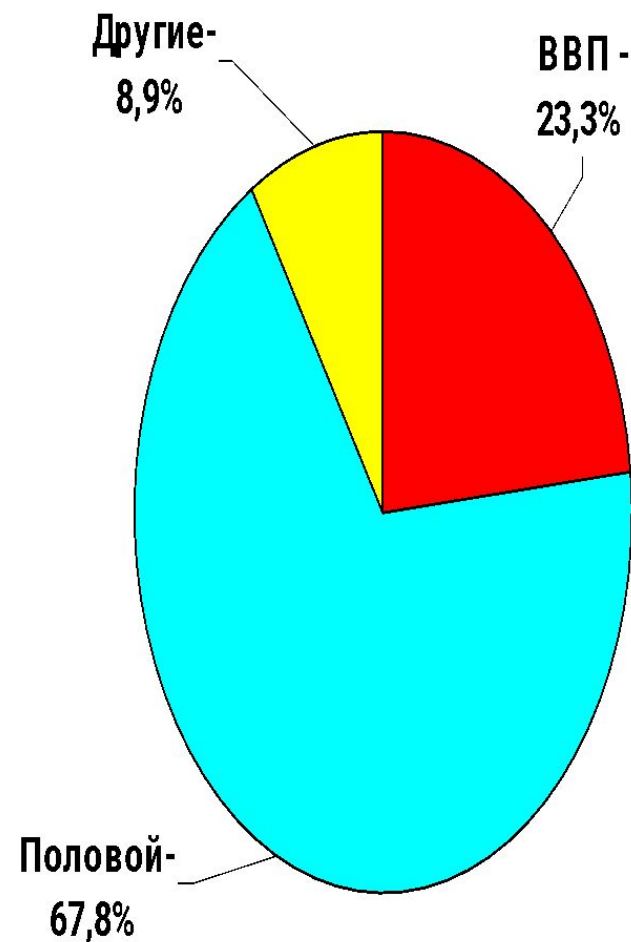
Распределение случаев ВИЧ-инфекции по путям передачи в гендерном аспекте в 2008

ГОДУ

Мужчины



Женщины



Прирост новых случаев. Определение. Методология расчета

Прирост вновь выявленных случаев:

Числитель:– (число случаев, зарегистрированных в отчетном году **минус** число случаев, зарегистрированных в предыдущем году) $\times 100\%$.

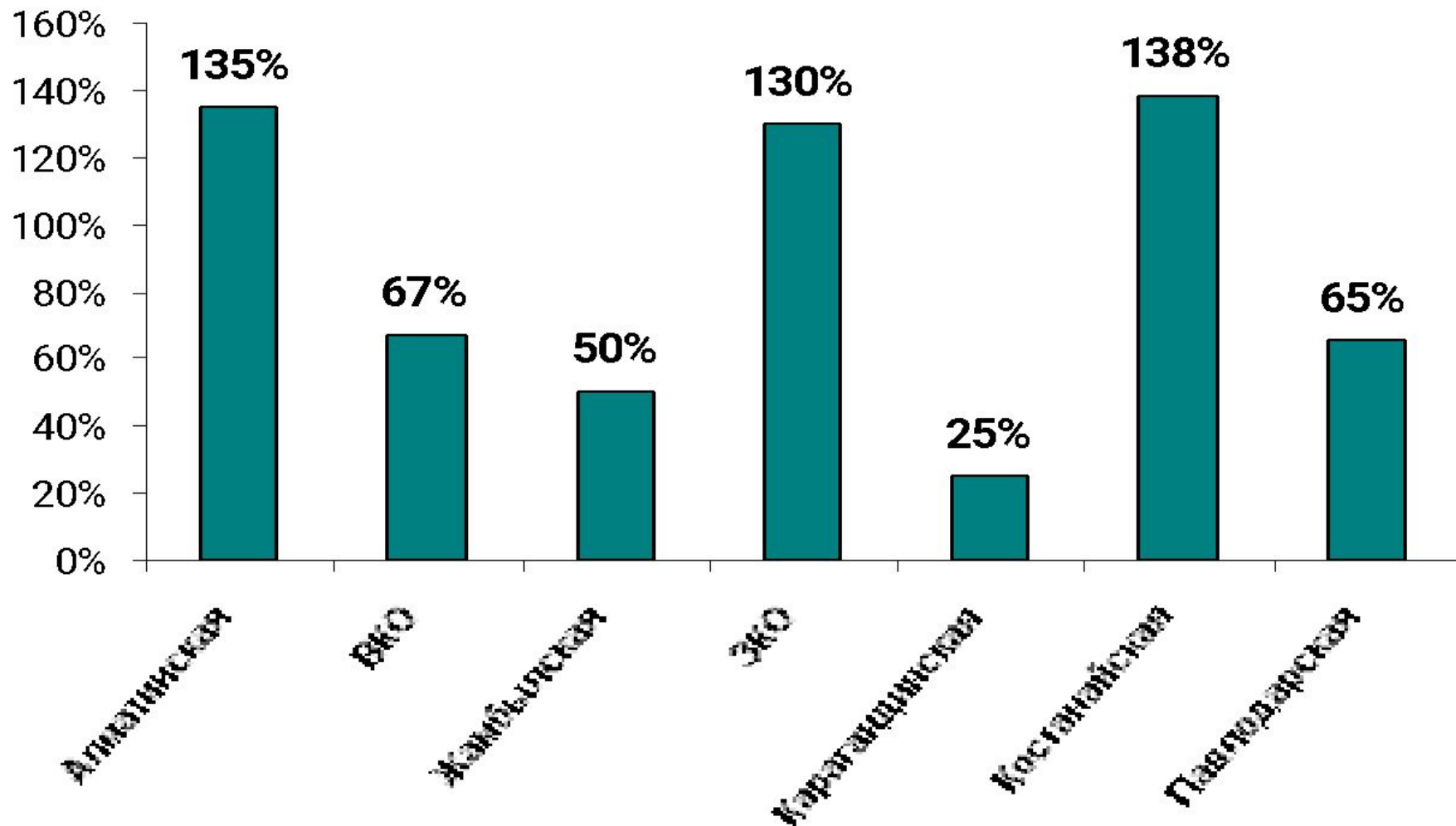
Знаменатель: число случаев, зарегистрированных в предыдущем году

- **Прирост вновь выявленных случаев в 2008 году составил:**

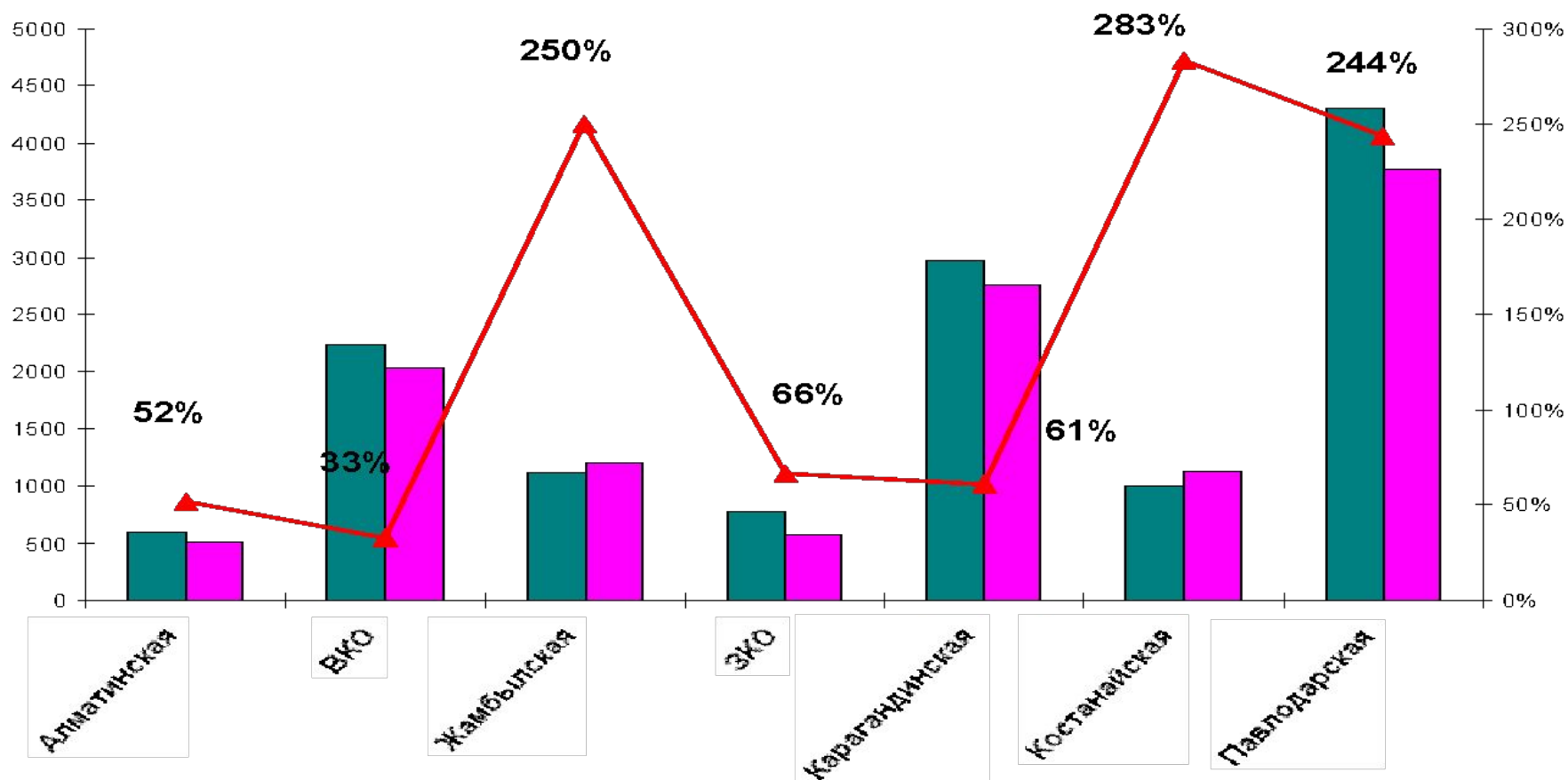
$$(2335 - 1979)/1979*100\% = 18\%$$

Акмолинская	-12,5%	Кызылординская	-67%
Актюбинская	-46,5%	Мангистауская	-20%
Алматинская	136%	Павлодарская	65,2%
Атырауская	7,7%	СКО	-24,8%
ВКО	67%	ЮКО	2,6%
Жамбылская область	50,0	г. Алматы	-32%
ЗКО	130%	г. Астана	0%
Карагандинская область	25,4%	РК	18%
Костанайская	138%		

Области, имеющие наибольший прирост новых случаев ВИЧ-инфекции в 2008 году

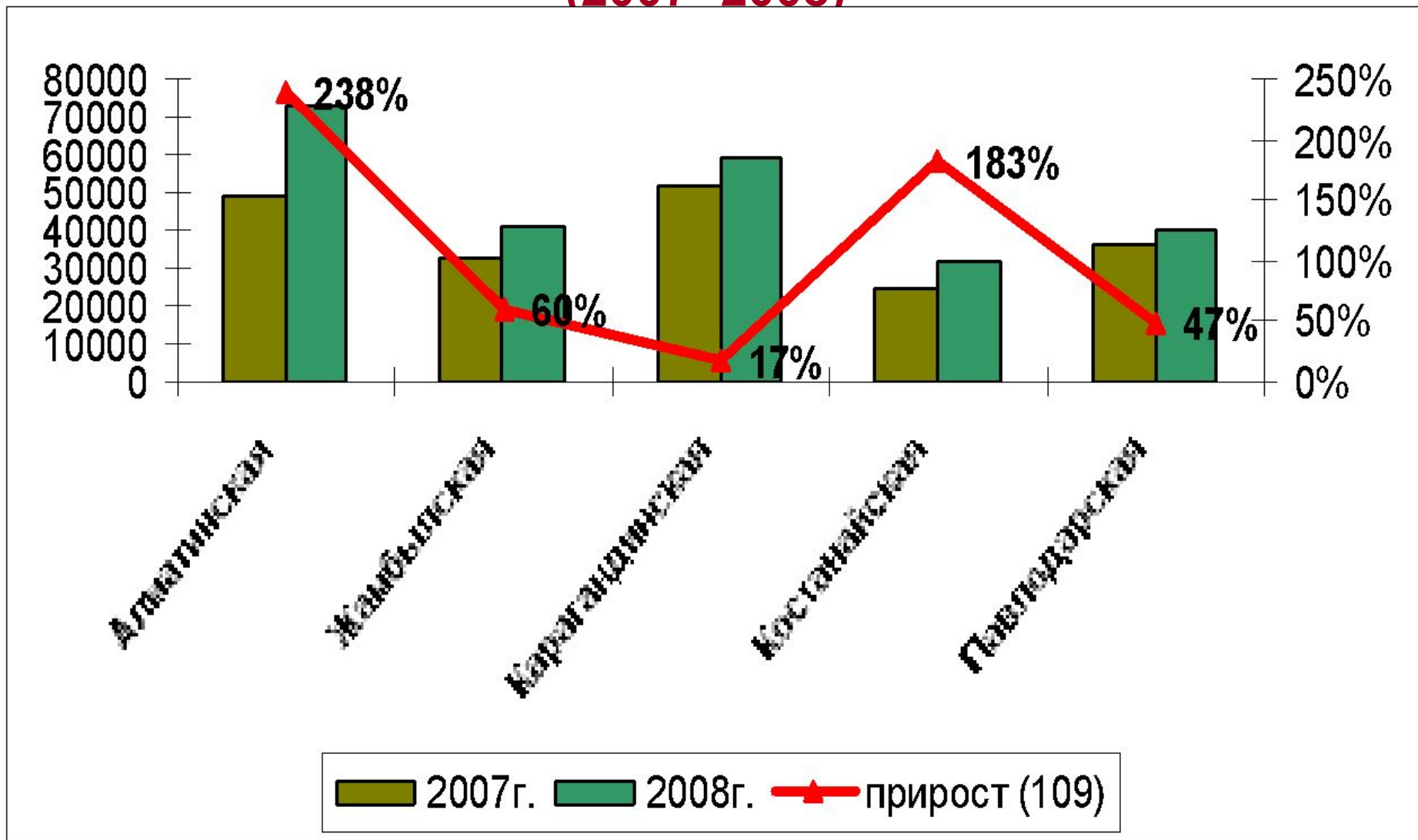


Прирост новых случаев среди ПИН, протестированных по 102 коду (2007- 2008)

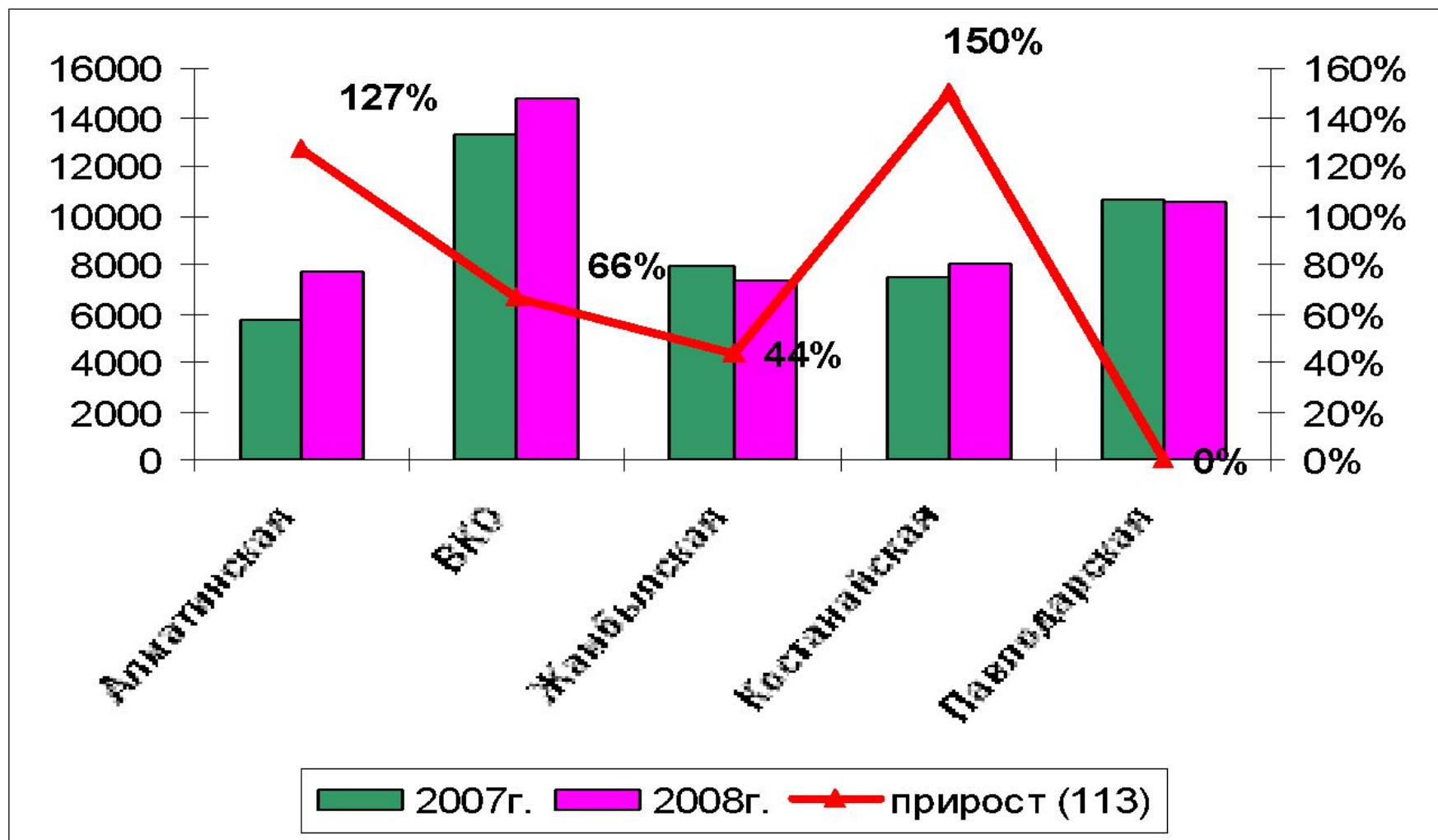


■ объемы тестирования 2007г. ■ объемы тестирования 2008г. ▲ прирост (102)

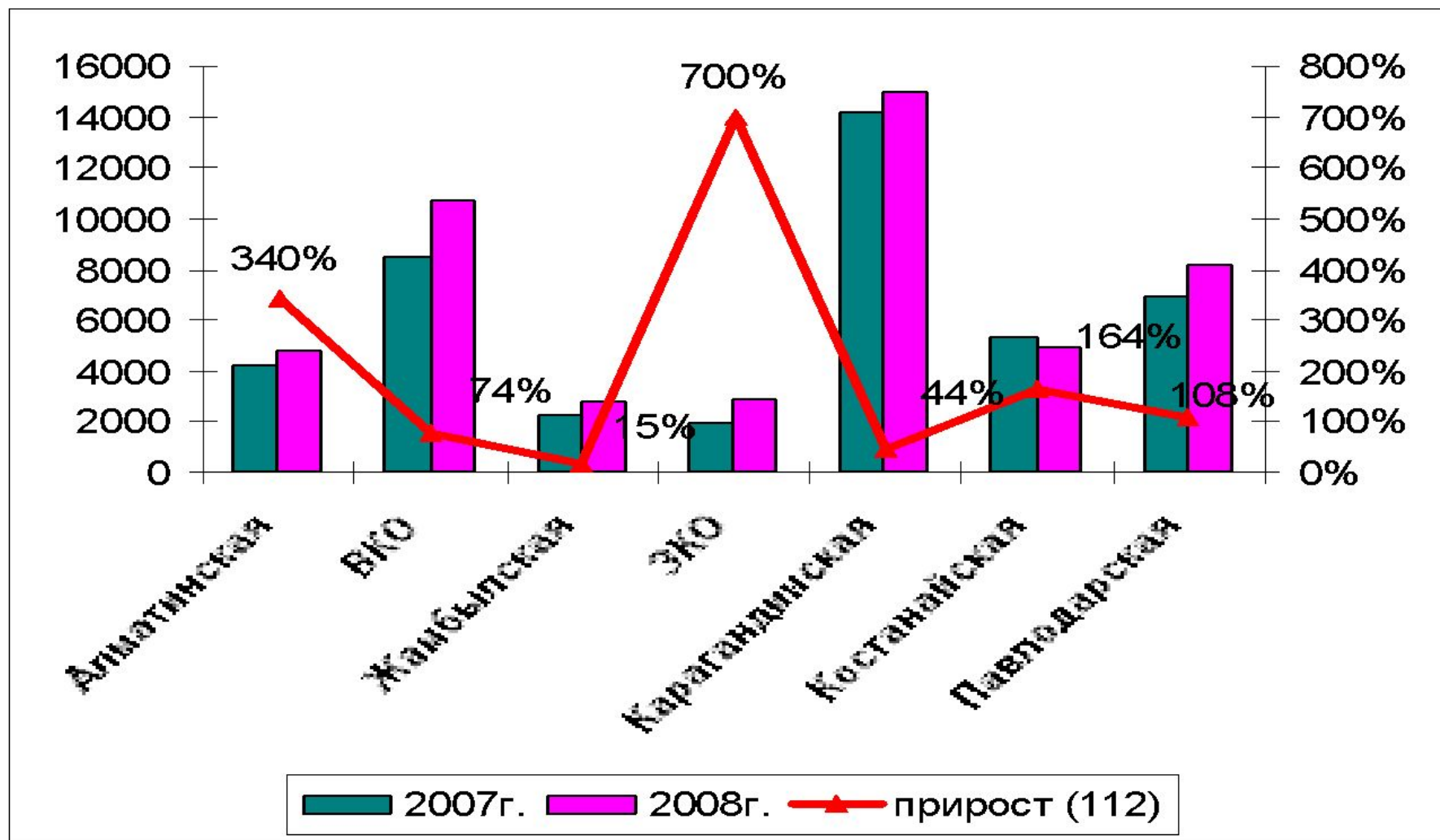
Прирост новых случаев среди беременных, протестированных по 109 коду (2007- 2008)



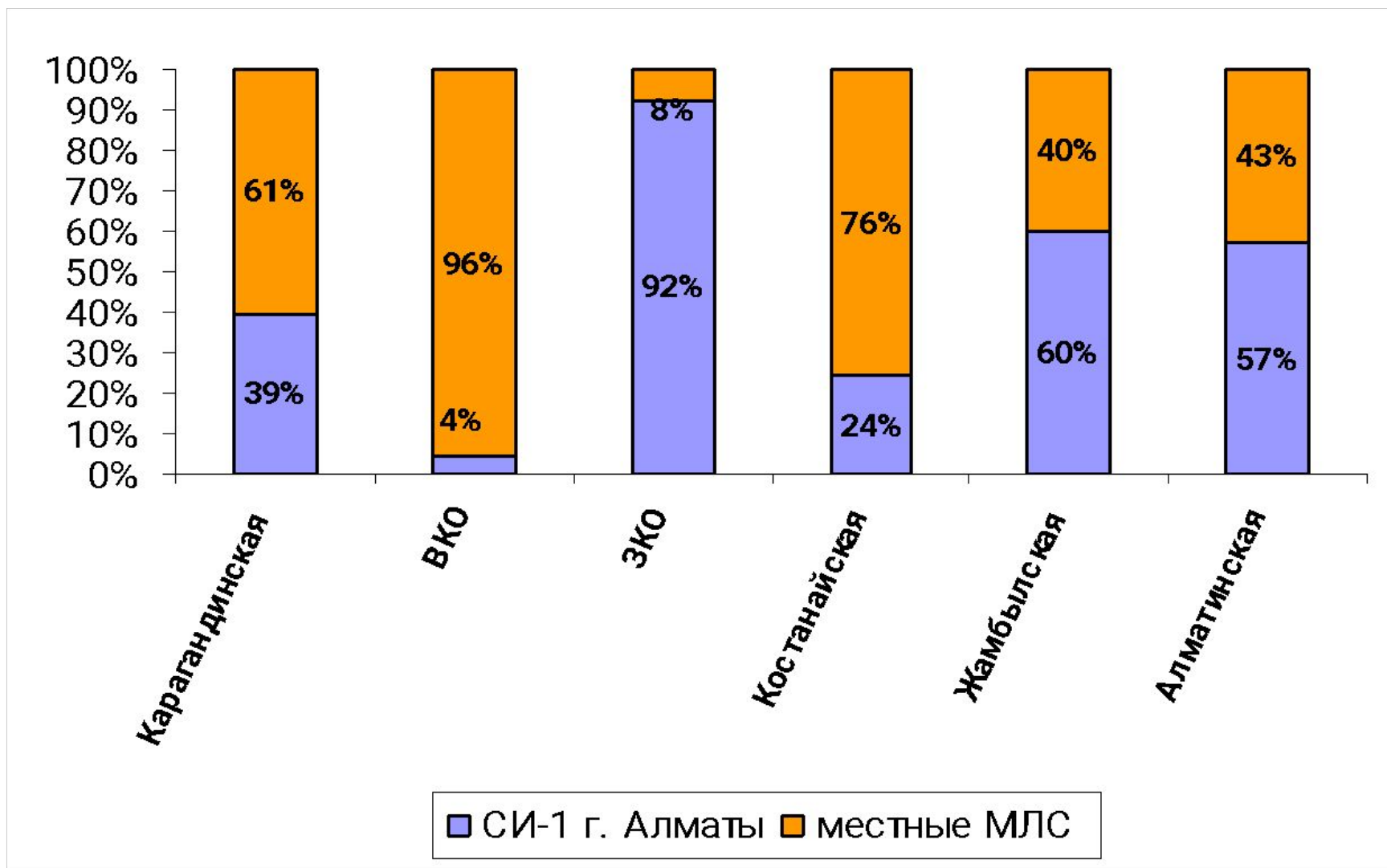
Прирост новых случаев среди лиц, выявленных по клиническим показаниям по 113 коду (2007- 2008)



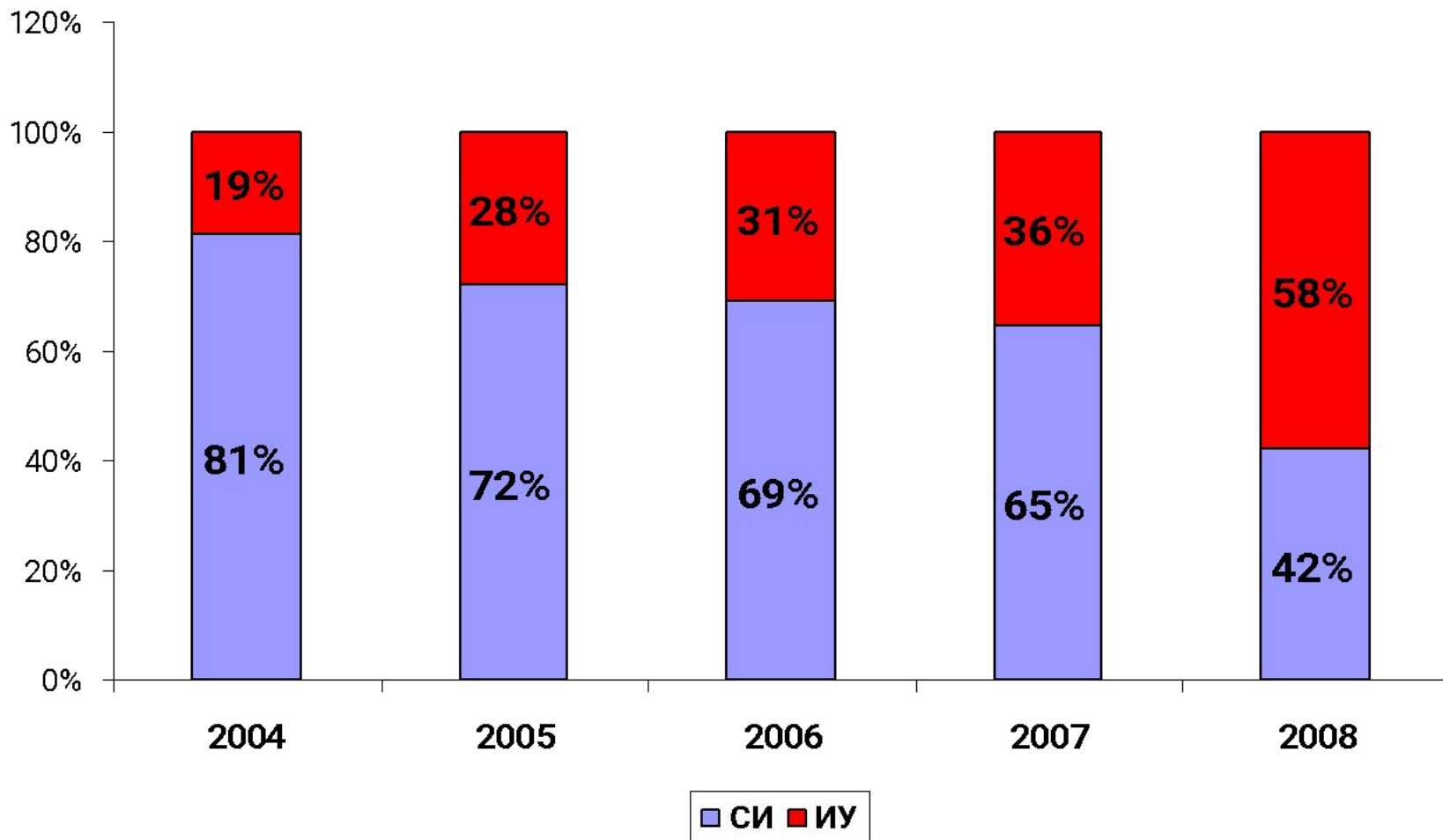
Прирост новых случаев среди заключенных, протестированных по 112 коду (2007 - 2008)



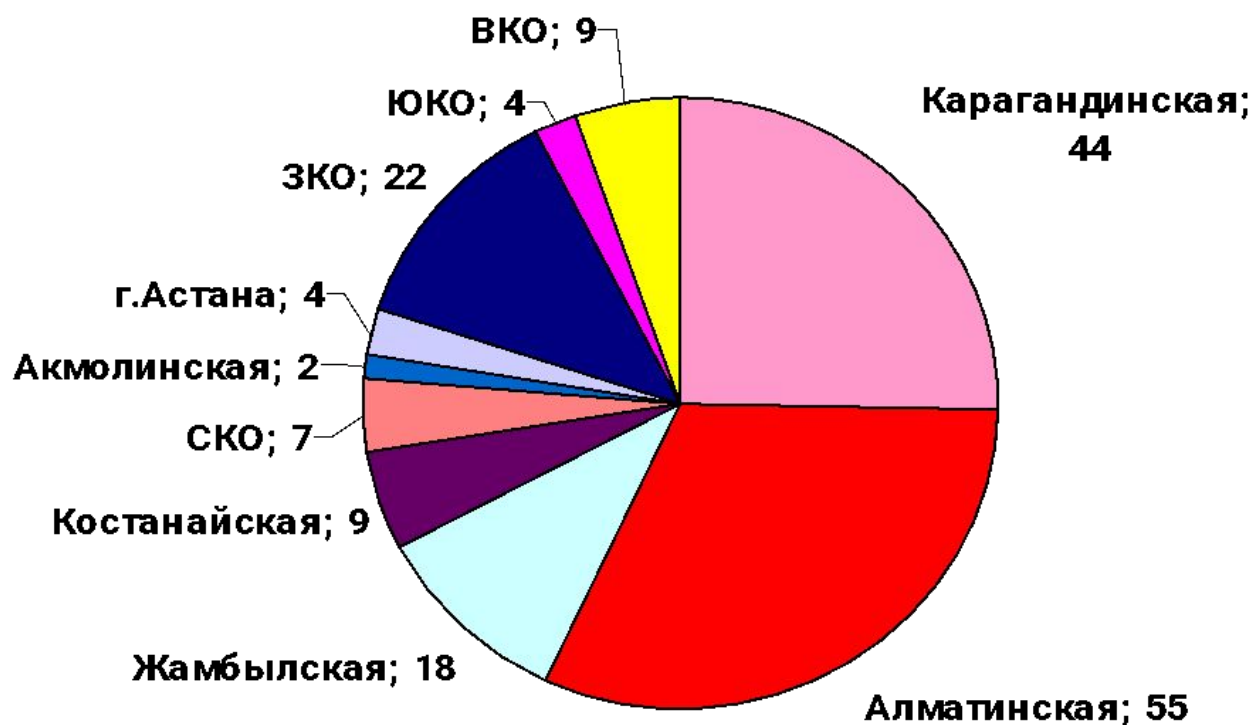
Соотношение случаев ВИЧ-инфекции среди заключенных по предполагаемым местам инфицирования и выявления



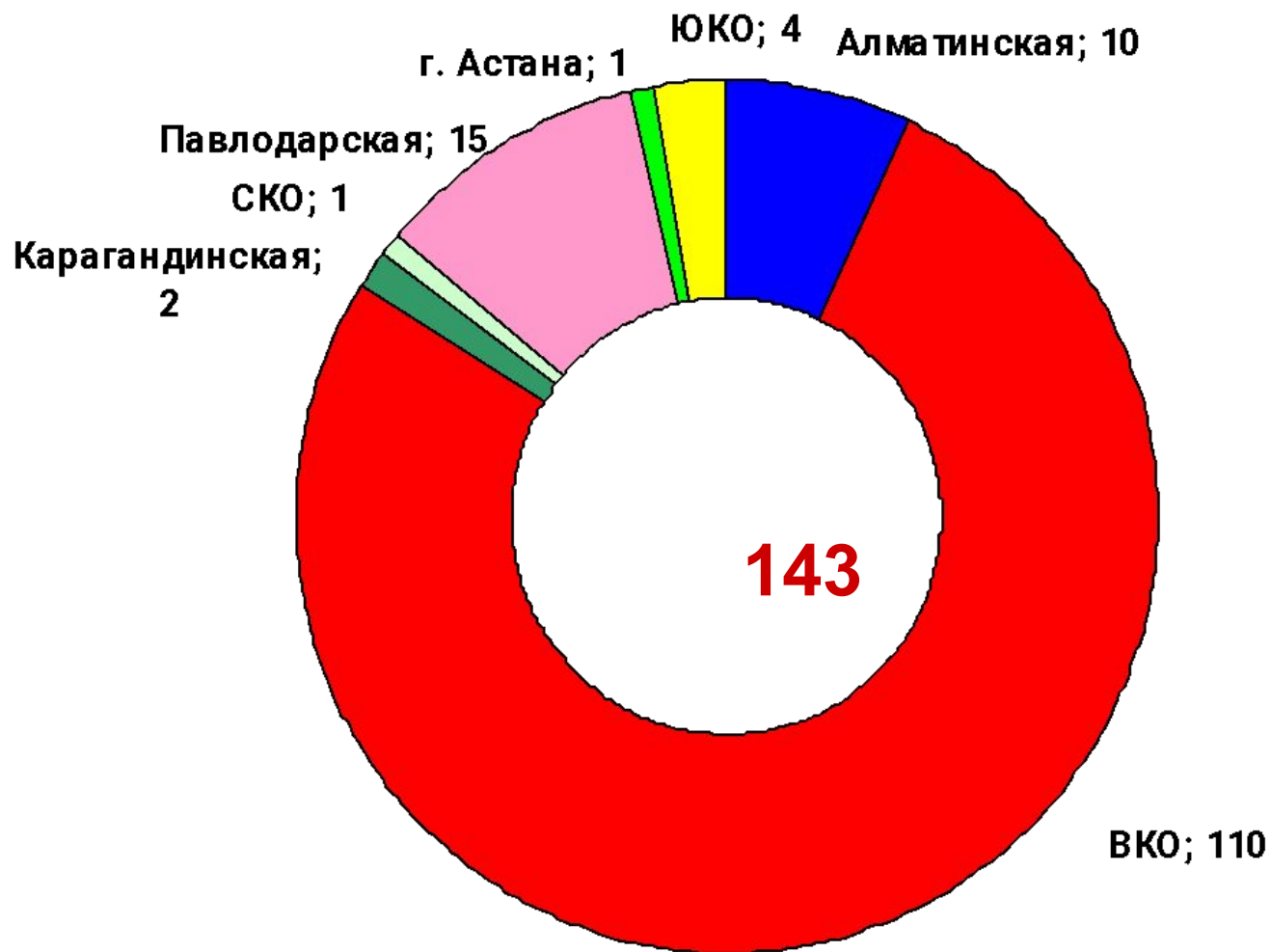
Структура регистрации новых случаев ВИЧ-инфекции в СИ и ИУ, РК, 2004-2008 гг.



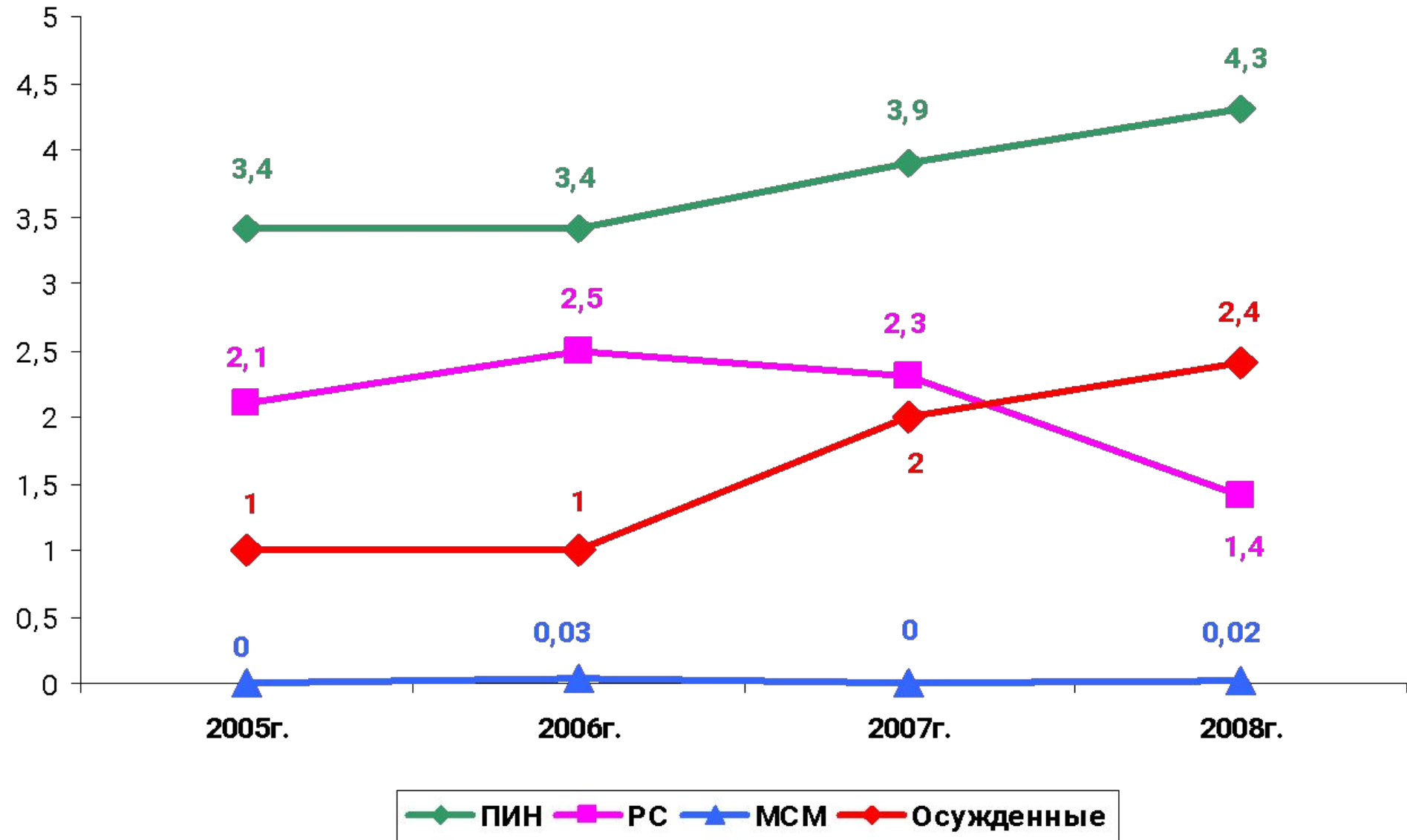
За 2008 год число лиц, инфицирование которых произошло в следственном изоляторе г. Алматы, составило 174 человека (абс.ч.)



Случаи ВИЧ-инфекции среди осужденных внутри исправительных учреждений в 2008 году



Распространенность ВИЧ – инфекции по данным ДЭН (2005-2008)



Выводы:

- Прирост новых случаев ВИЧ-инфекции в 2008 году по РК составил 18%, что обусловлено ухудшением эпидемиологической ситуации в следующих областях: Карагандинской, Павлодарской, ВКО, ЗКО, Костанайской, Жамбылской, Алматинской.
- Ухудшение ситуации произошло за счет увеличения прироста новых случаев ВИЧ-инфекции среди ПИН, заключенных, беременных, контактных лиц с ВИЧ-инфицированными, обследованными по клиническим показаниям.
- Значительно осложняет ситуацию в областях РК ситуация в следственном изоляторе г. Алматы, регистрация локальных вспышек в МЛС областей.
- За счет увеличения скрининга населения на ВИЧ-инфекцию, на 9% - в 2008 году, дополнительно могло быть выявлено около 200 случаев ВИЧ-инфекции.
- С учетом принятых обязательств по удержанию эпидситуации (распространенность к 2010 году среди населения 15-49 лет < 0,3%) максимальный прирост новых случаев не должен быть выше 25%. Поскольку в 6-ти областях РК уровень прироста выше 30%, выполнение принятых обязательств находится под угрозой.

Благодарю за внимание!