



РАЗВИТИЕ ЖИЗНИ НА ЗЕМЛЕ

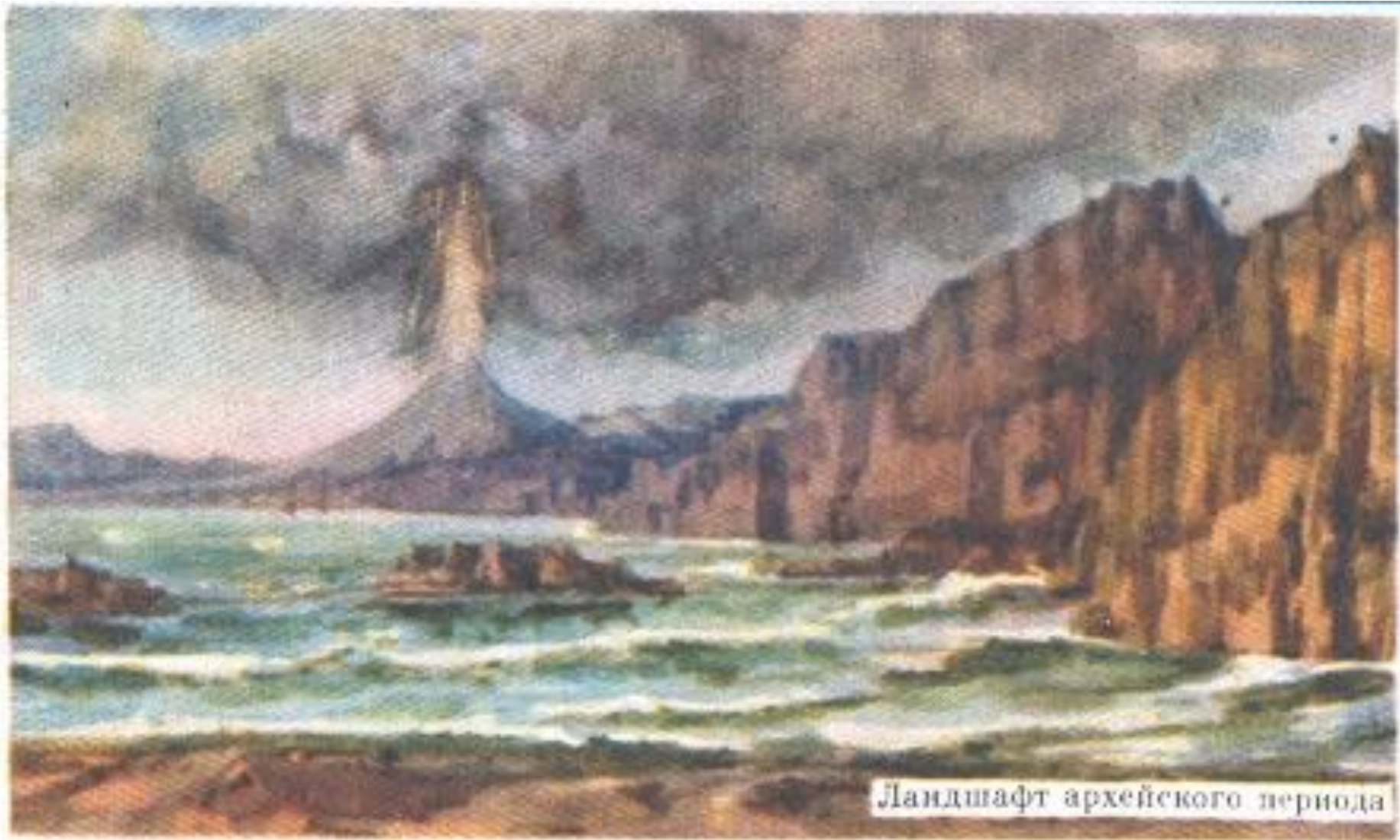
Катархей

(около 5 - 3,5 млрд. лет назад)



Архей

(3,5 - 2,6 млрд. лет назад)



Ландшафт архейского периода

Протерозой

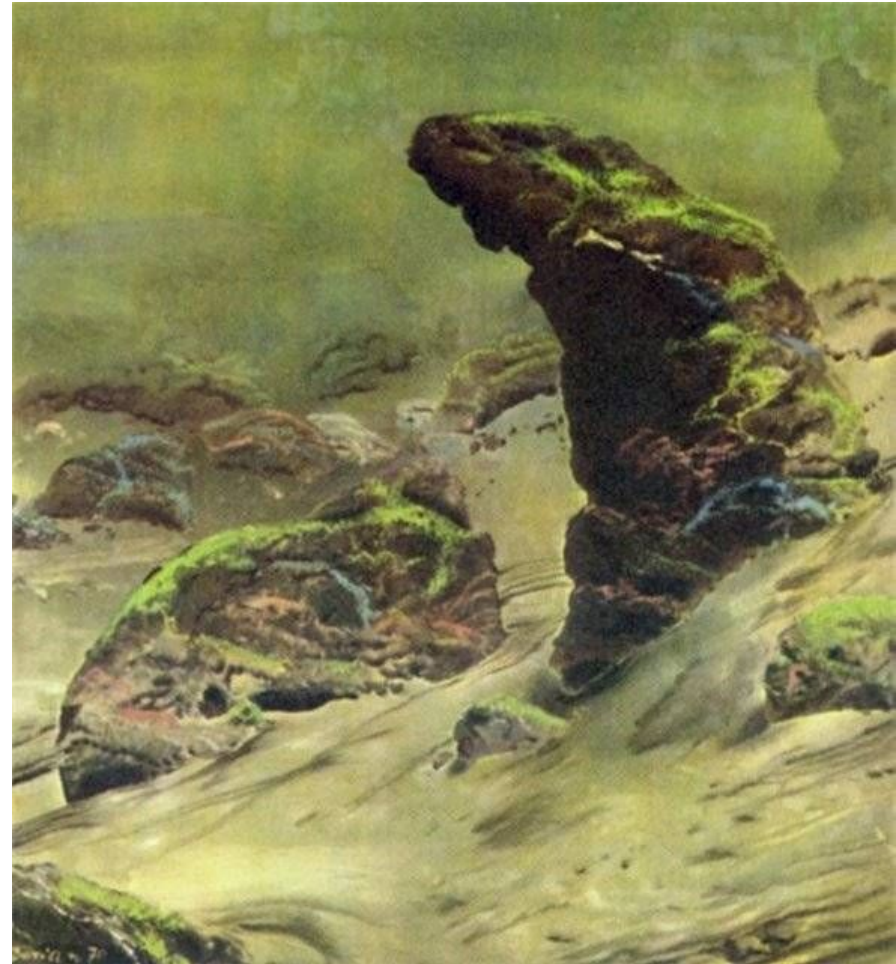
(2,6 млрд.-570 млн. лет назад)

Периоды протерозоя:

- палеопротерозой
- мезопротерозой
- неопротерозой

Наиболее значимые события:

- Образование кислородной атмосферы;
- Расцвет эдикарской фауны,
- Возникновение многоклеточности



Палеозой

(570-230 млн. лет)

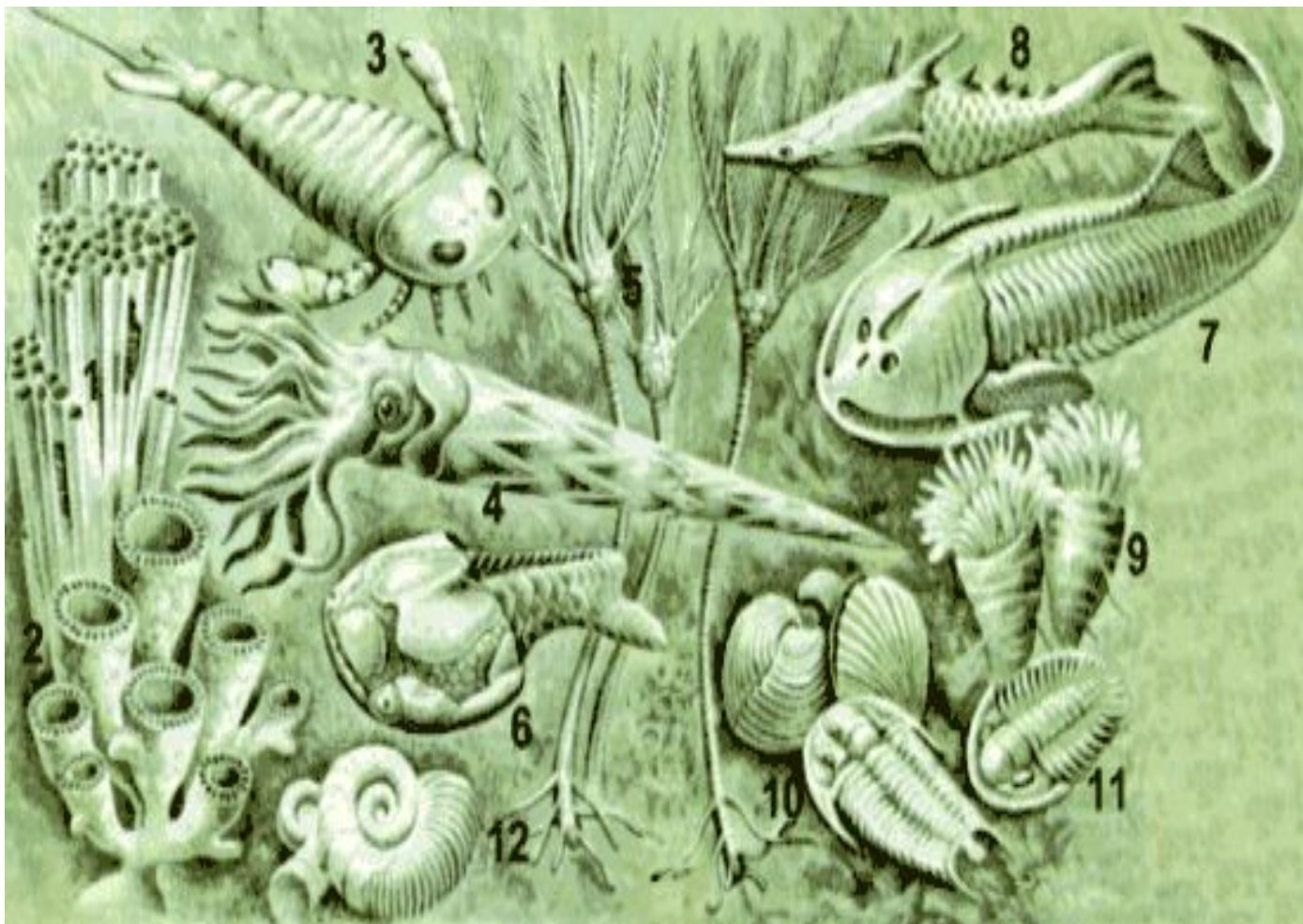
Ранний палеозой

- кембрий (570-500 млн.лет)
- ордовик (500-440 млн. лет)
- силур (440-410 млн. лет)

Поздний палеозой

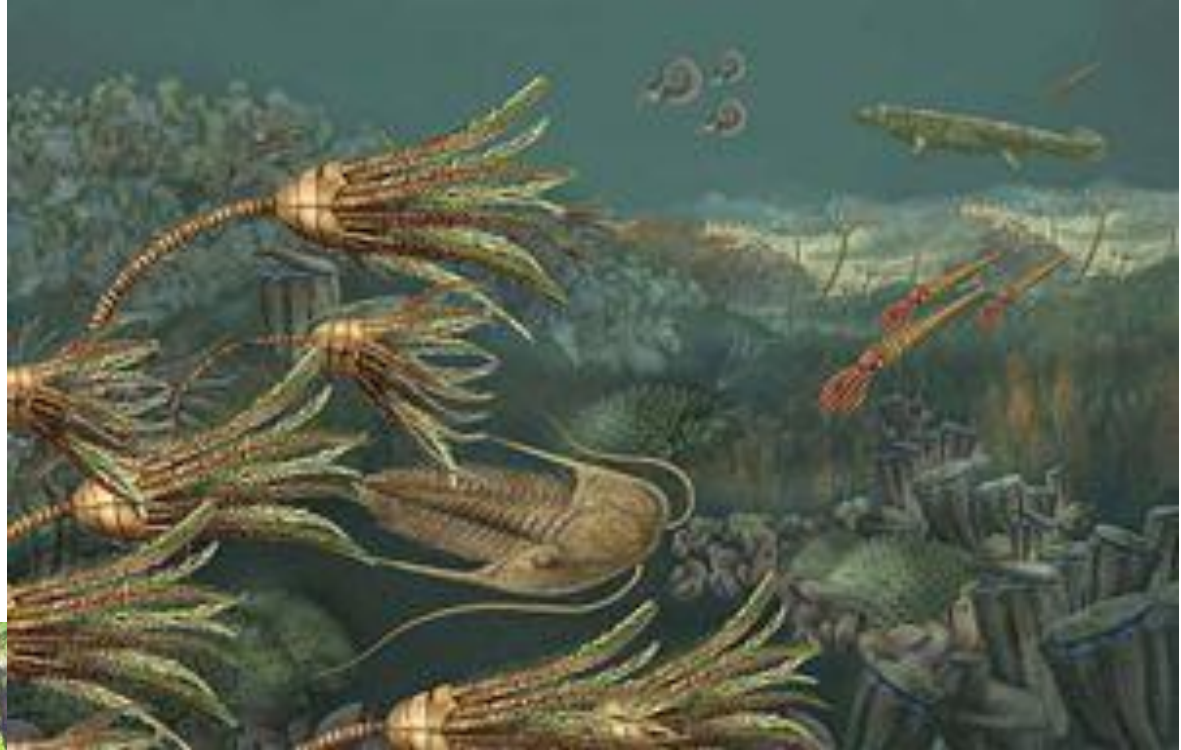
- девон (410-350 млн. лет)
- карбон (350-285 млн. лет)
- пермь (285-230 млн. лет).

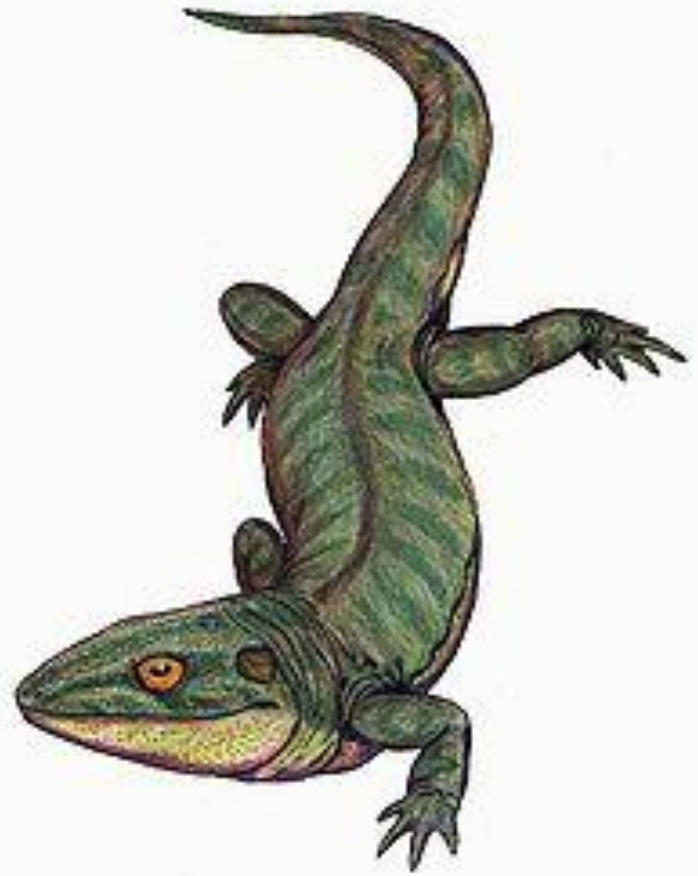
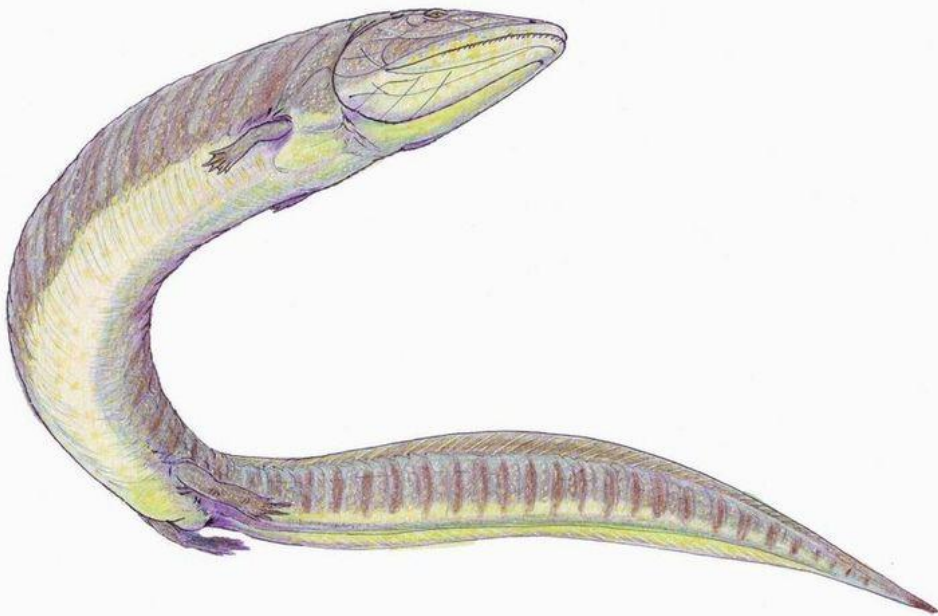


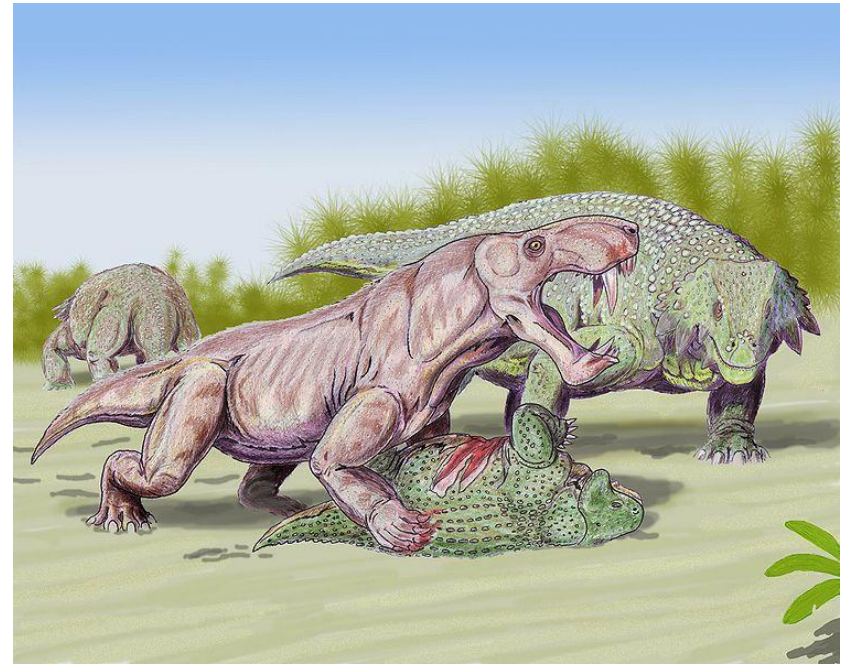


**1-колония археоцит 2-скелет силурийского коралла
3-обитатель мелководных заливов силурийских морей-гигантский
ракоскорпион 4-головоногий моллюск 5-морские лилии
6, 7, 8-древнейшие позвоночные бесчелюстные панцирные "рыбы"
9-одиначные кораллы 10, 11-трилобиты-примитивнейшие
ракообразные 12-раковина силурийского головоногого моллюска.**









Мезозой

(230-67 млн.лет)

Периоды мезозоя:

- триас (230-195 млн.лет)
- юра (195-137 млн.лет)
- мел (137-67 млн.лет)





Мезозойские пресмыкающиеся:

- 1-водяной ящер 2-полуводный ящер 3-рогатый динозавр
4-летающий хвостатый ящер 5-летающий бесхвостый ящер
6-растительноядный динозавр-бронтозавр
7-растительноядный динозавр-стегозавр

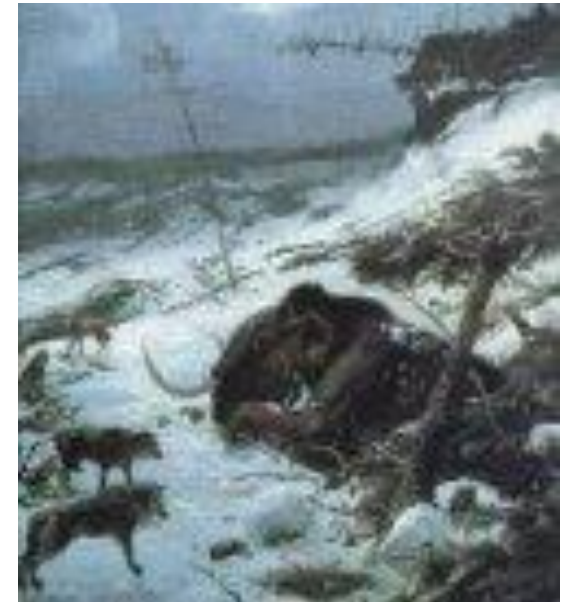
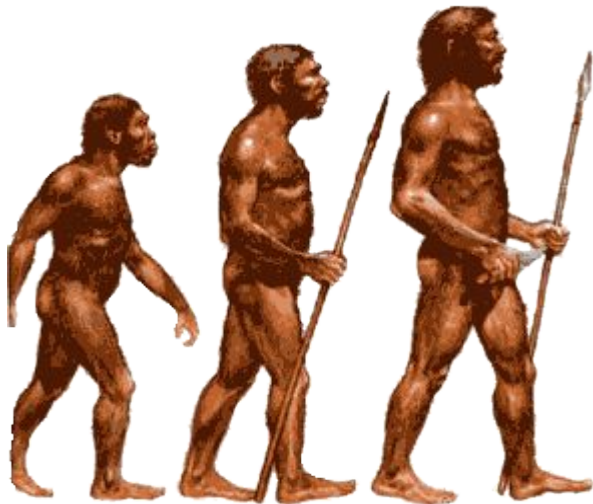
Кайнозой

(67 млн. лет - наше время)



Кайнозой делится на два неравных периода:

- третичный (67-3 млн.лет)
- четвертичный (3 млн.лет - наше время).



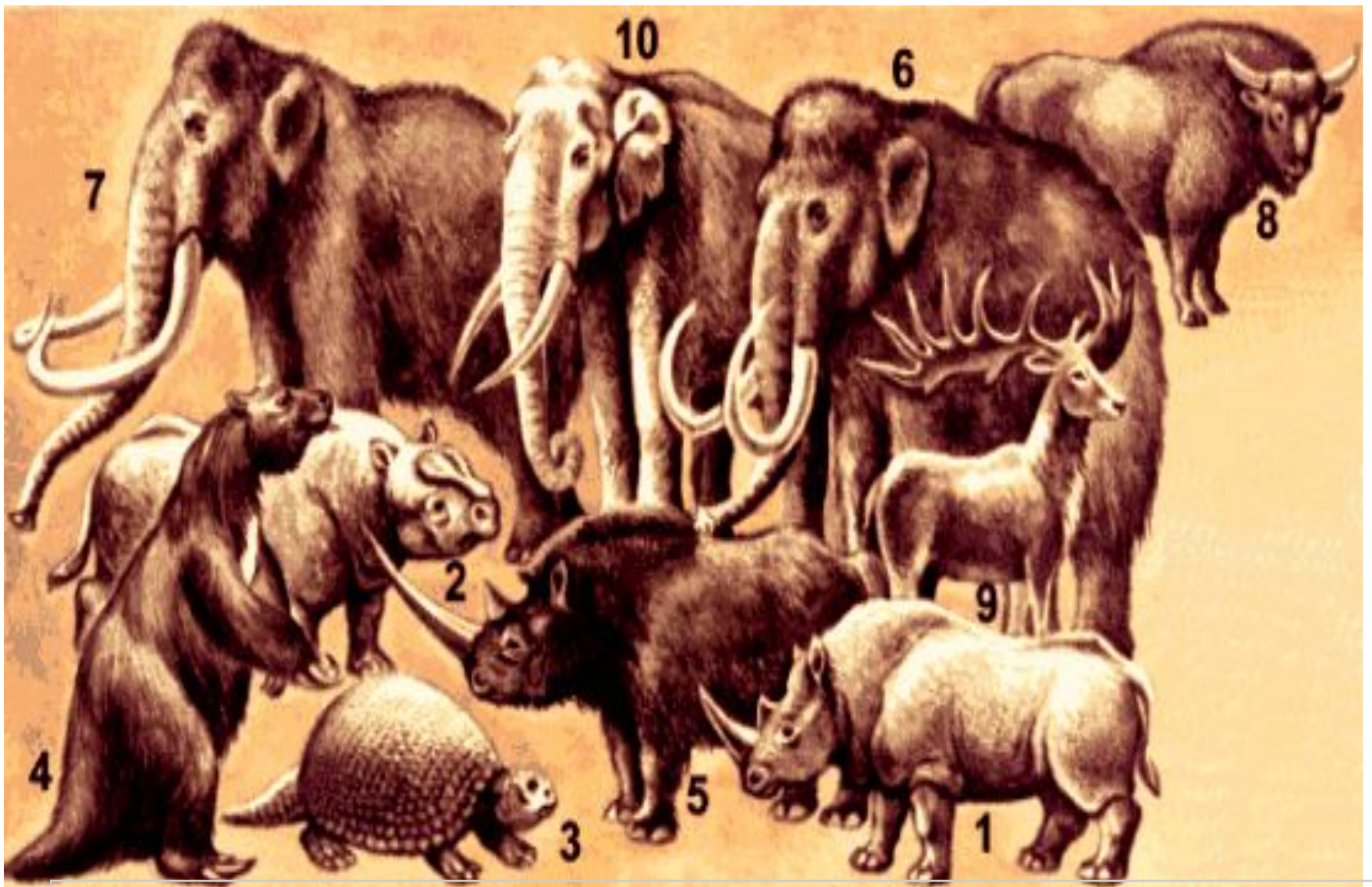


Третичные млекопитающие:

1-фенакодус 2-зогиппус 3-гиппарион 4-палеотранус

5-саблезубый тигр 6-оленеобразный жираф 7-гигантский

носорог 8-меритерий 9-миоценовый слон



Млекопитающие четвертичного периода:

1-широконосый носорог 2-носорог-эласмотерий 3-гигантский броненосец 4-гигантский ленивец 6-мамонт 7-древний слон 8-древний зубр 9-гигантский торфяной олень 10-современный индийский слон

Проверь себя

Самый ранний этап развития
жизни на земле называется
катархей

Периоды палеозоя

- мел (570-500 млн.лет)
- ордовик (500-440 млн. лет)
- силур (440-410 млн. лет)
- девон (410-350 млн. лет)
- карбон (350-285 млн. лет)
- пермь (285-230 млн. лет).

Защитным экраном для выхода
растений и животных на сушу
стало создание
ОЗОНОВОГО СЛОЯ

Одной из причин вымирания
динозавров стало

похолодание климата

Домашнее задание

Эра	Период	Продолжительность	Главное событие
-----	--------	-------------------	-----------------