

«Взаимодействие социального педагога с организациями и службами города»

*Материал подготовлен социальным педагогом
Муниципального общеобразовательного учреждения
«Средняя общеобразовательная школа №1»
Сеньковской В.В.*

«...легче предупредить и предотвратить дальнейшее развитие негативного процесса, чем потом преодолевать его, противодействуя его проявлениям и последствиям».

М. А. Ковальчук



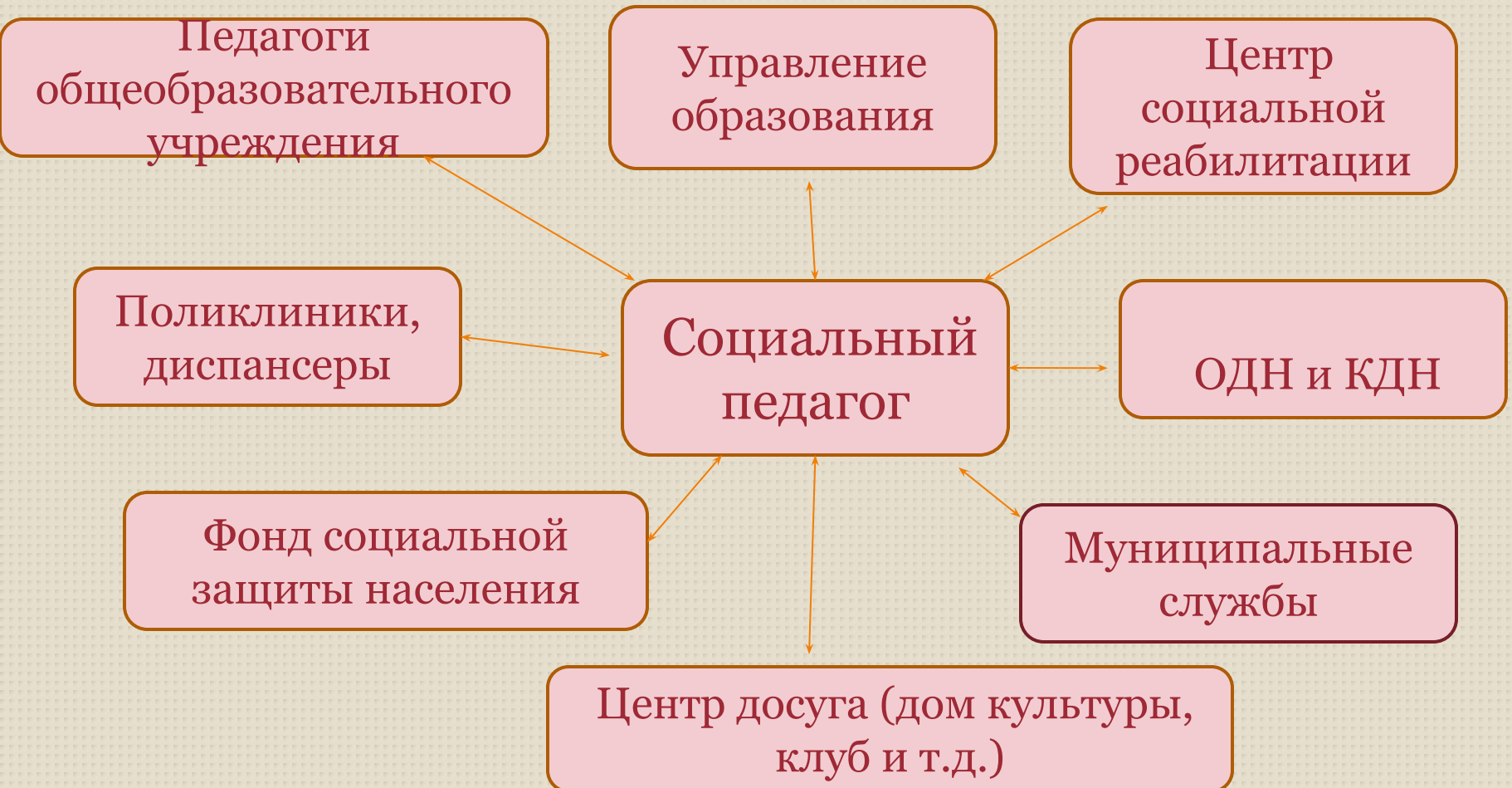


**Социальный педагог МОУ «СОШ №1»
Сеньковская Виктория
Владимировна**

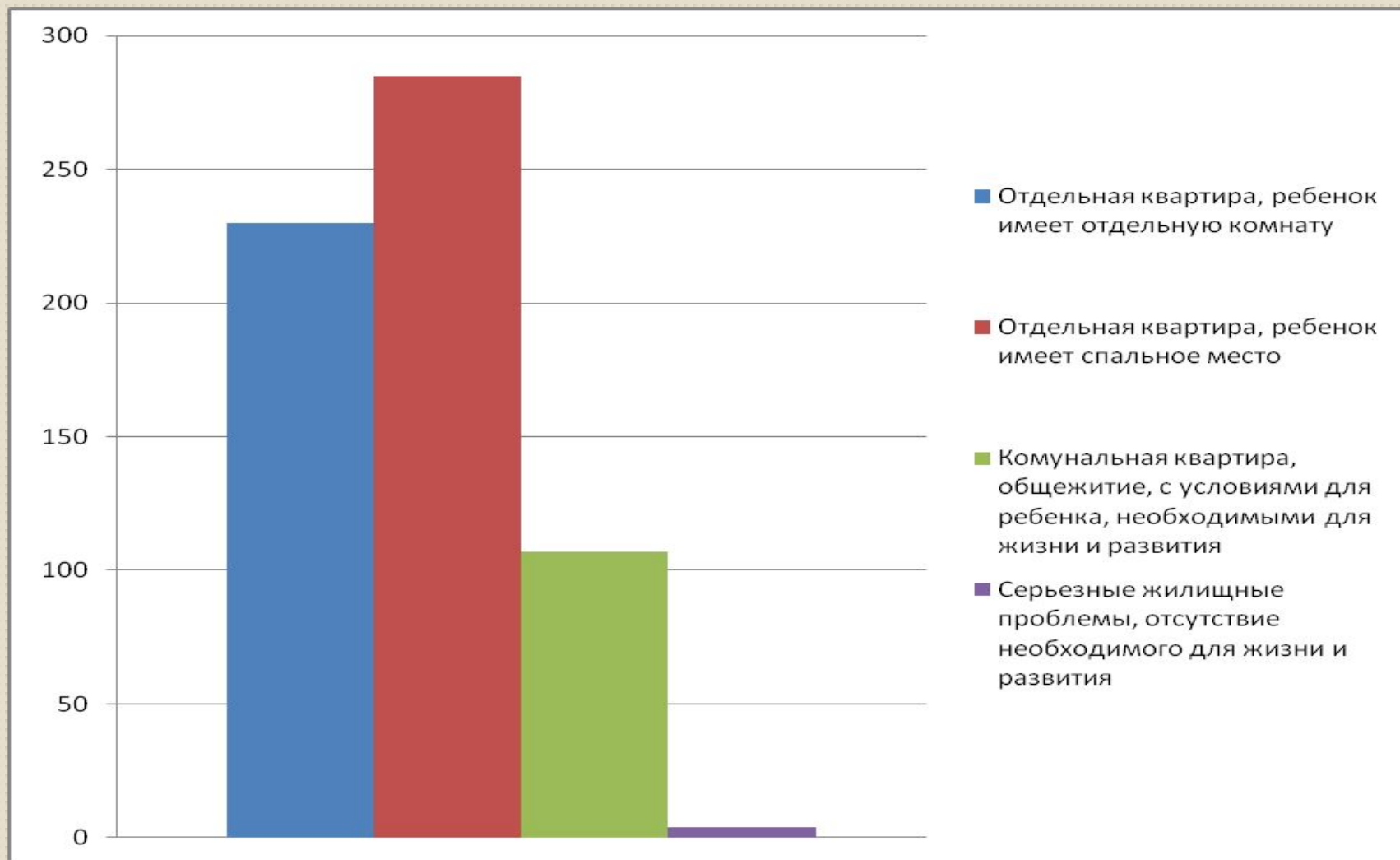
Социальный педагог в школе

- Сравнительно недавно, в 1991 году, в нашей стране была введена профессия социального педагога в школе. В его обязанности входит оказание помощи учащимся, попавшим в сложные жизненные ситуации, а так же работа с родителями социально не защищенных детей. Главное в деятельности социального педагога – взаимодействие с ближайшим окружением школьника и, в первую очередь, с его семьей.

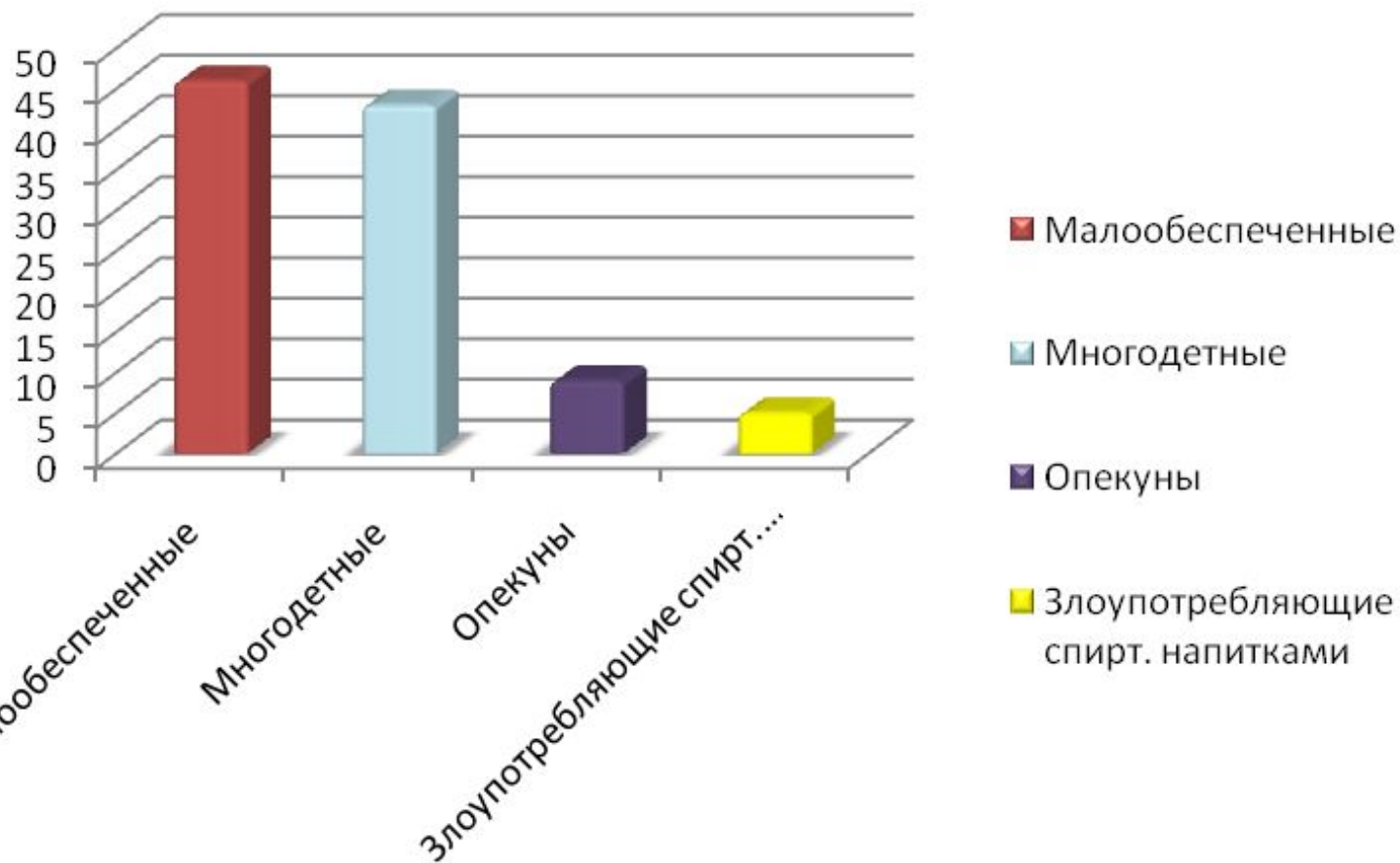
Взаимодействие социального педагога с учреждениями и организациями



Социально-бытовые условия



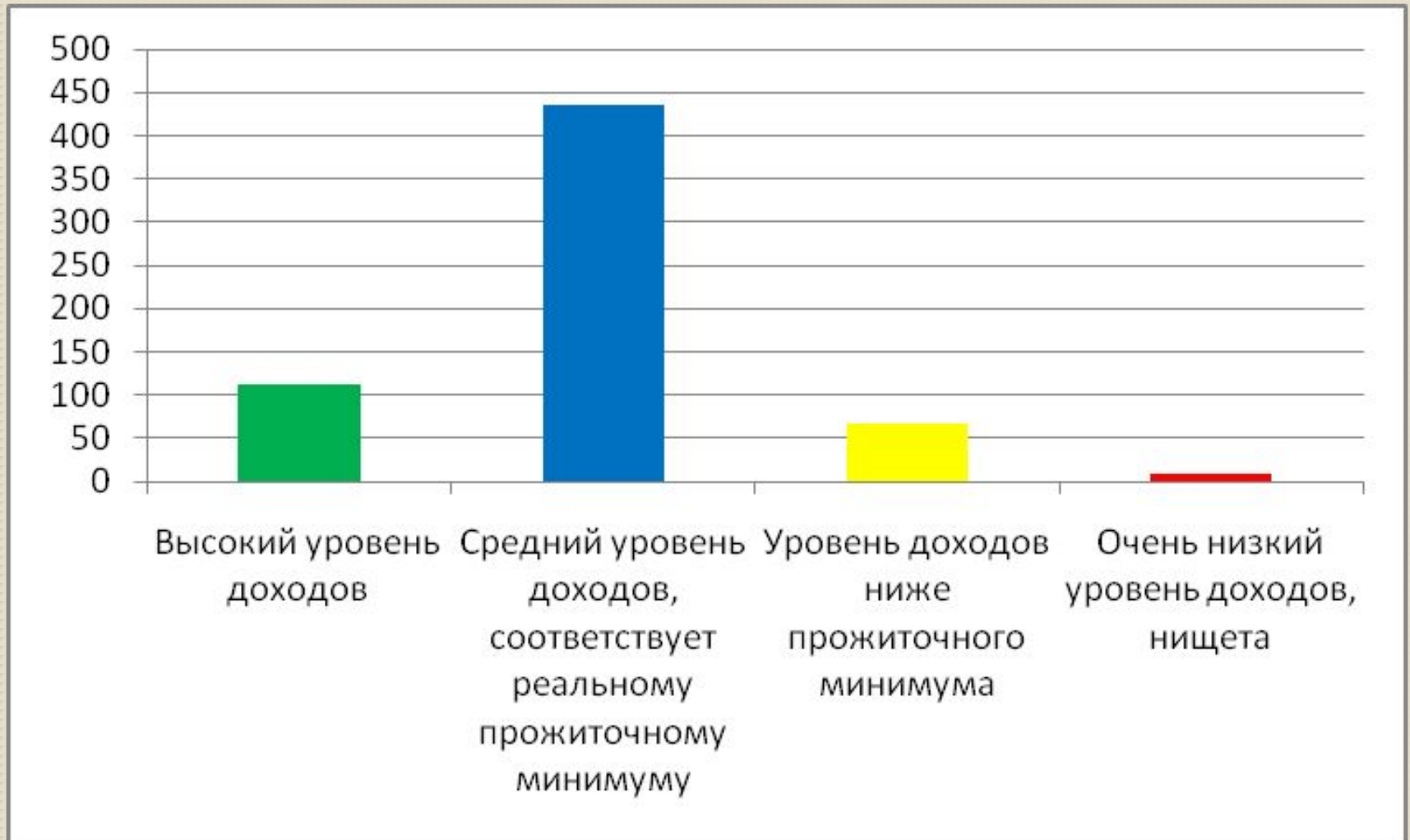
Мониторинговая карта





Выявление
фактов
жестоккого
обращения
родителей с
ребенком

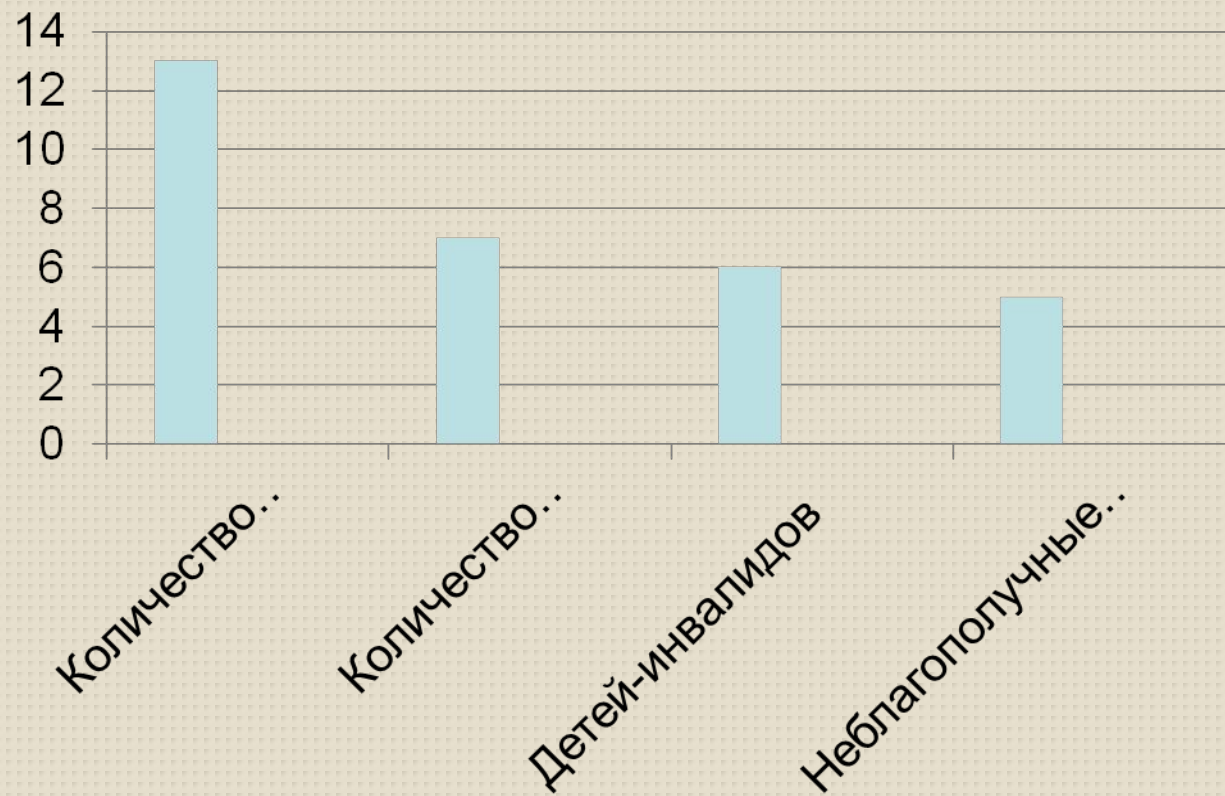
Материальное состояние семьи





Предоставление бесплатного питания

КДН, опека, дети-инвалиды, неблагополучные семьи





Выявление детей
группы «риска»
в течение учебного
года



Взаимодействия социального педагога в образовательном учреждении с классными руководителями

Сотрудничество со специалистами из социально-реабилитационного центра для несовершеннолетних «Доверие» г.о. Электросталь 574-63-62

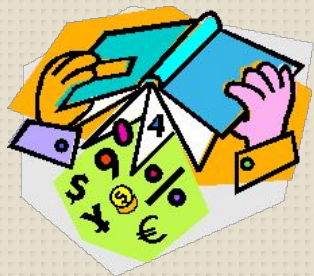


Социальный педагог
МОУ «СОШ №1»
Сеньковская
Виктория
Владимировна и
представитель
ГУМО ЭСРЦН
«Доверие» Вергелес
Татьяна Ивановна

**Федеральный закон
«Об основах системы профилактики
безнадзорности и правонарушений
несовершеннолетних», принятый в
июне 1999 года (№ 120-ФЗ)**



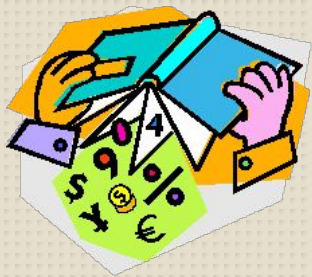
Механизмы воздействия ежедневно:



Контроль посещаемости со стороны классного руководителя всех учащихся своего класса. Обращение к социальному педагогу при отсутствии ребёнка из группы «риска»



Механизмы воздействия еженедельно:



Контроль успеваемости со стороны социального педагога

Посещение уроков классным руководителем, социальным педагогом



Контроль посещаемости со стороны социального педагога



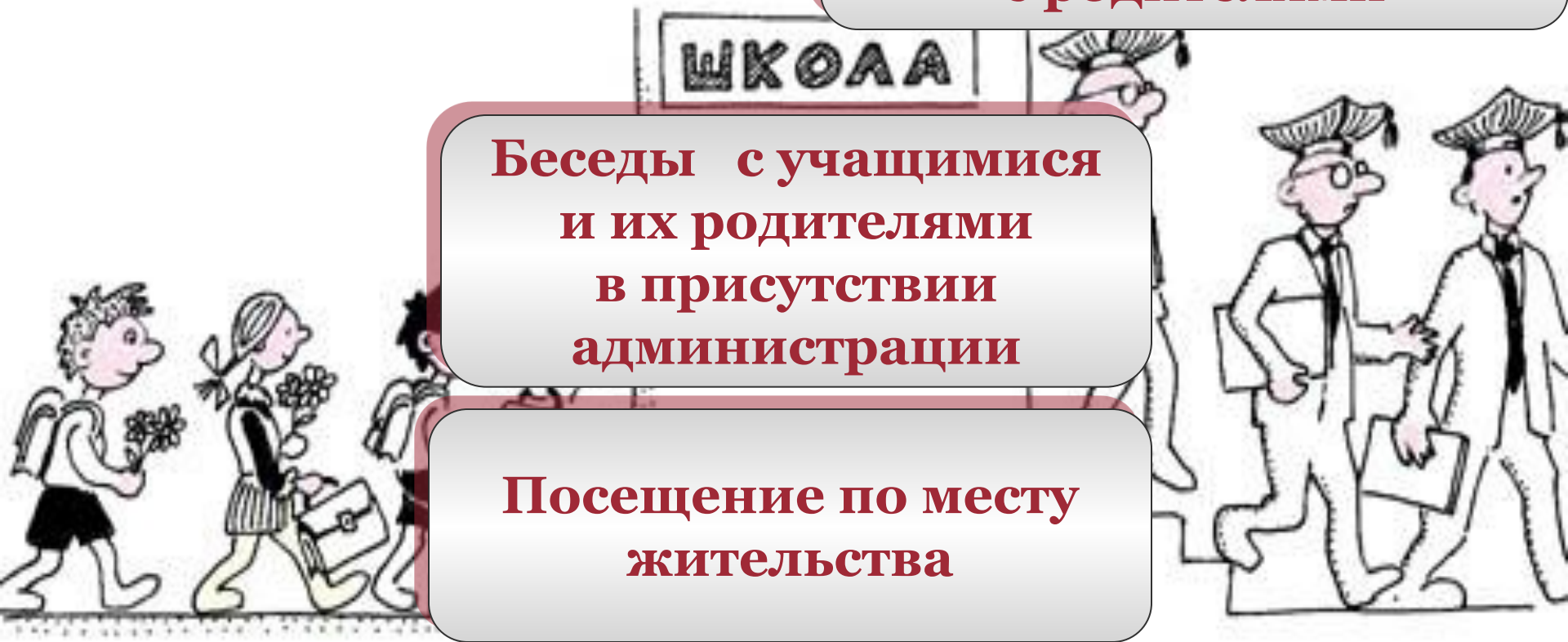
Механизмы воздействия по мере необходимости:

**Индивидуальные беседы
классного руководителя
и социального педагога
с учащимися**

**Беседы классного
руководителя
с родителями**

**Беседы с учащимися
и их родителями
в присутствии
администрации**

**Посещение по месту
жительства**



«Программа-минимум»

Классный руководитель обязан в этот же день узнать причину отсутствия учащегося в школе



Если причина неуважительная, сообщить родителям, социальному педагогу



Если на следующий день учащийся отсутствует в школе – посещение по месту жительства классным руководителем совместно с социальным педагогом с целью установления причины отсутствия и выяснения обстановки в семье.



Взаимодействие социального педагога при уклонении учащегося от учебы



Общие телефоны для передачи информации о детях, оказавшихся в трудной жизненной ситуации.

1. Дежурный ОВД т. 753-51-11
2. Отдел по делам несовершеннолетних ОВД
т. 576-05-57.
3. Управление социальной защиты населения
т. 572-32-18
4. Управление опеки и попечительства т. 573-32-88.
5. Комиссия по делам несовершеннолетних и защите
их прав т. 573-32-66