



**Балт-аудит-эксперт**

*АУДИТОРСКАЯ ЭКСПЕРТНАЯ КОМПАНИЯ*

---

**Повышение эффективности  
использования бюджетных средств  
в образовании на основе  
нормативного подхода**

# Требования, предъявляемые к нормативам

<b>Требования</b>	<b>Методы выполнения требований</b>
<b>1. Научная обоснованность</b>	Применение научных методов обоснования (методы финансового анализа, статистического анализа, методы прогнозирования, калькуляционные методы)
<b>2. Соответствие сложившейся практике финансирования</b> (недопущение резкого снижения финансирования)	Сравнительный анализ фактических и нормативных бюджетных расходов по всей номенклатуре ОУ района и между районами. Выявление практики завышения фактических расходов. Исключение их из статистических оценок. Корректировка коэффициентов блока расчета косвенных расходов.
<b>3. Соответствие реальным возможностям бюджета (бюджетным лимитам) по финансированию образования</b> (недопущение превышения запрашиваемых средств над лимитами)	Сравнительный анализ фактических и нормативных бюджетных расходов по всей номенклатуре ОУ района и между районами. Выявление случаев превышения нормативных расходов над фактическими. Уменьшение значений коэффициентов в блоке расчета косвенных расходов. Корректировка прогноза цен на покупные товары и услуги.

# Применяемые методы нормирования

## Статьи затрат

Прямые расходы (выплаты персоналу, начисления на оплату труда)



Прямой учет фактической зарплаты по среднестатистической структуре персонала ОУ

Косвенные расходы, определяемые как процент от прямых расходов (текущий ремонт, командировочные и т.д.)



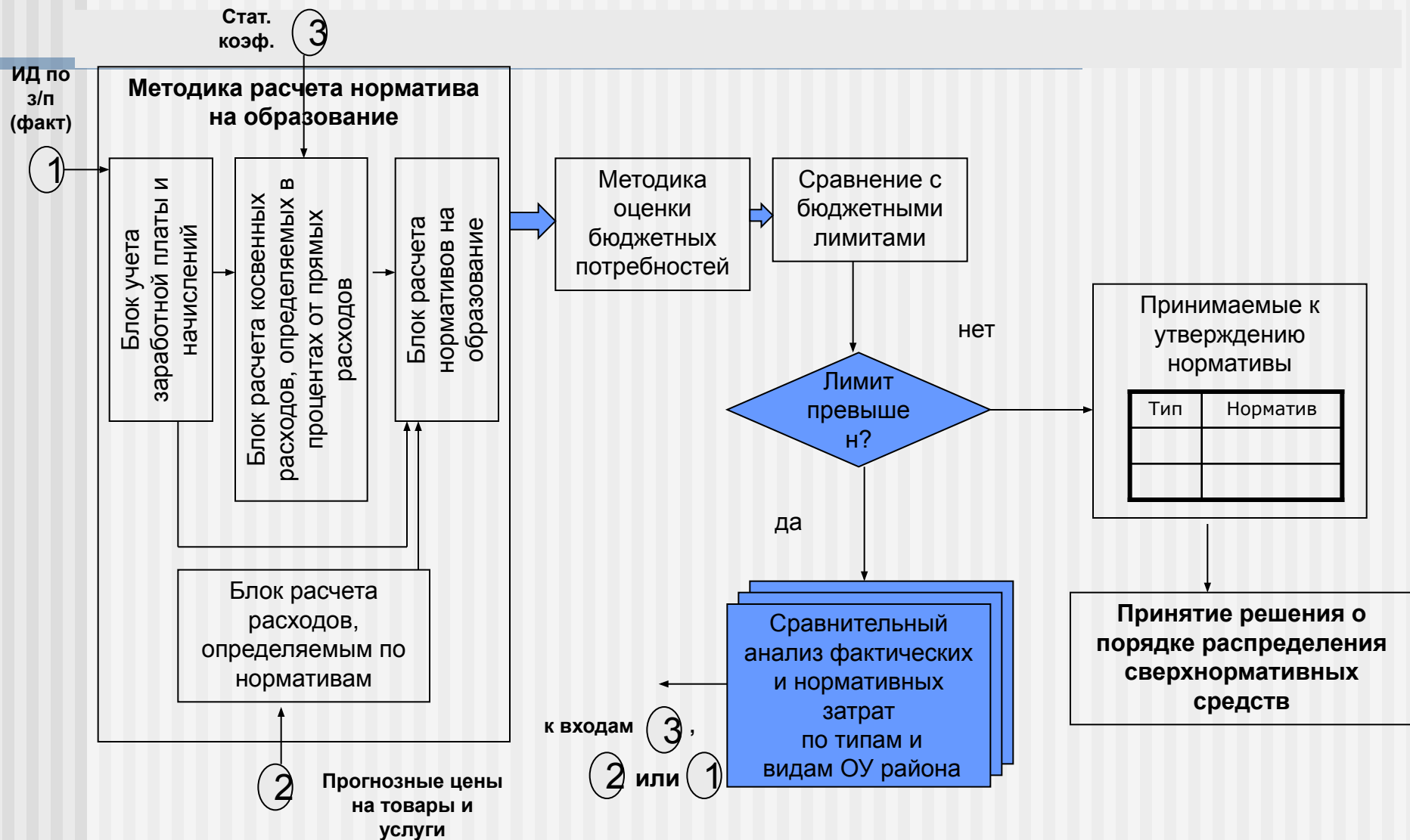
Использование среднестатистического соотношения между зарплатой и расходами по статьям косвенных расходов

Косвенные расходы, определяемые по нормам, установленным законодательством



Прогноз цен на товары и услуги на основе маркетинговых исследований

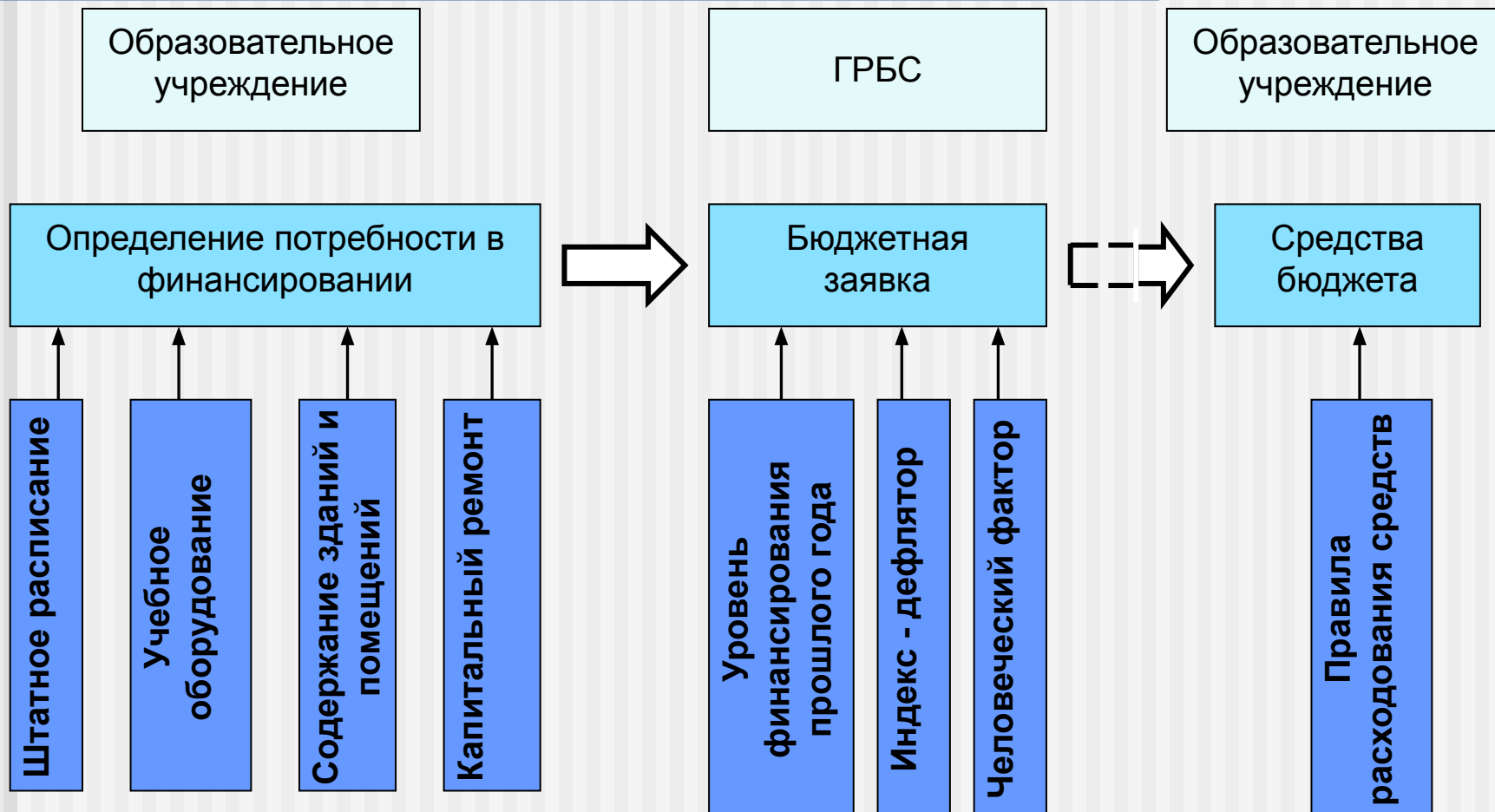
# Алгоритм расчета нормативов с учетом реальных возможностей бюджета



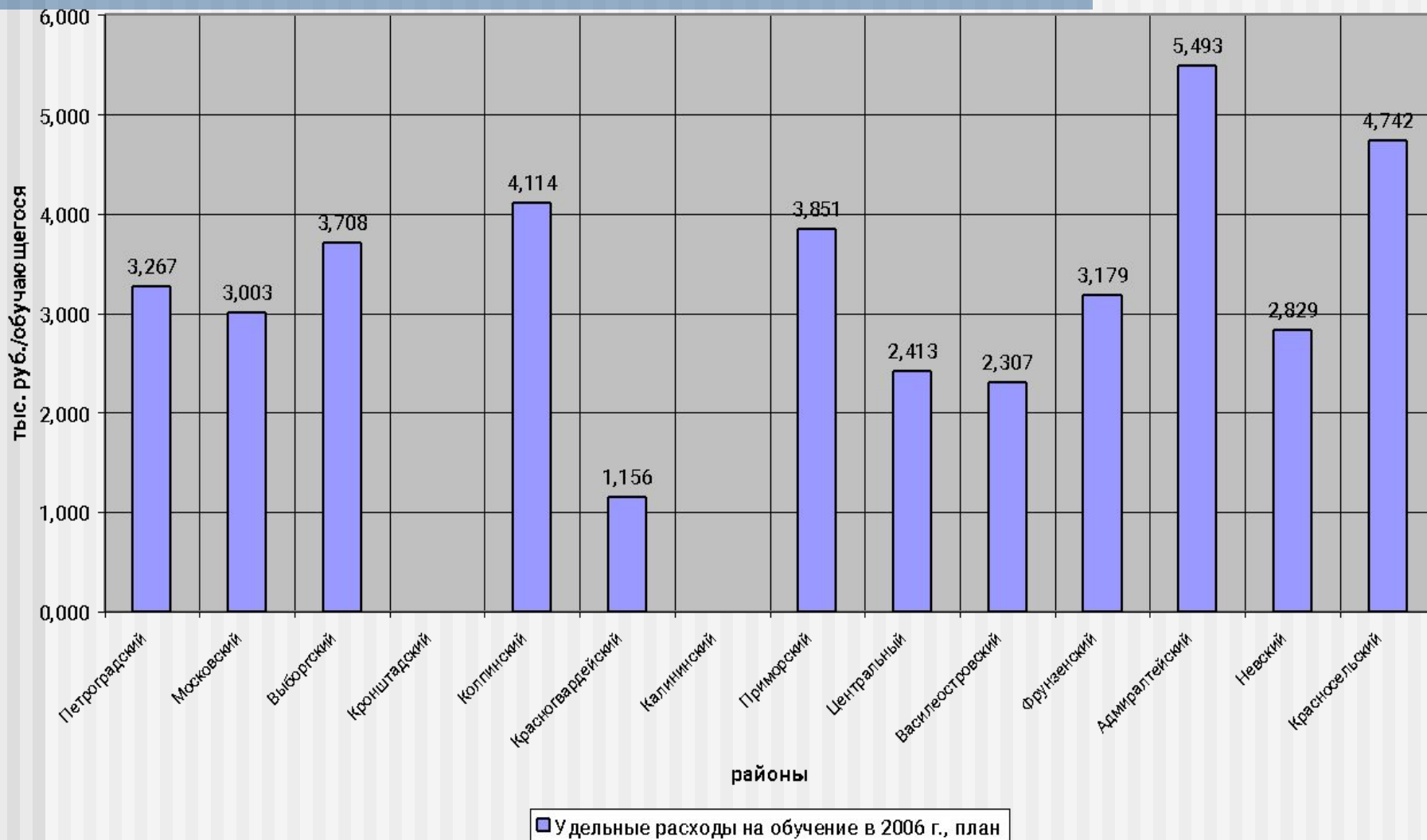
# Нормативы по видам дошкольных образовательных учреждений

Группы	Условия работы		
	10,5 часовая	12 часовая	круглосуточная
Общеразвивающая группа	с выездом на летнюю базу	с выездом на летнюю базу	с выездом на летнюю базу
	без выезда на летнюю базу	без выезда на летнюю базу	без выезда на летнюю базу
Общеразвивающая группа с приоритетным осуществлением одного или нескольких направлений развития воспитанников	с выездом на летнюю базу	с выездом на летнюю базу	с выездом на летнюю базу
	без выезда на летнюю базу	без выезда на летнюю базу	без выезда на летнюю базу
Компенсирующая группа	с выездом на летнюю базу		с выездом на летнюю базу
	без выезда на летнюю базу		без выезда на летнюю базу
Оздоровительная группа	с выездом на летнюю базу	с выездом на летнюю базу	с выездом на летнюю базу
	без выезда на летнюю базу	без выезда на летнюю базу	без выезда на летнюю базу

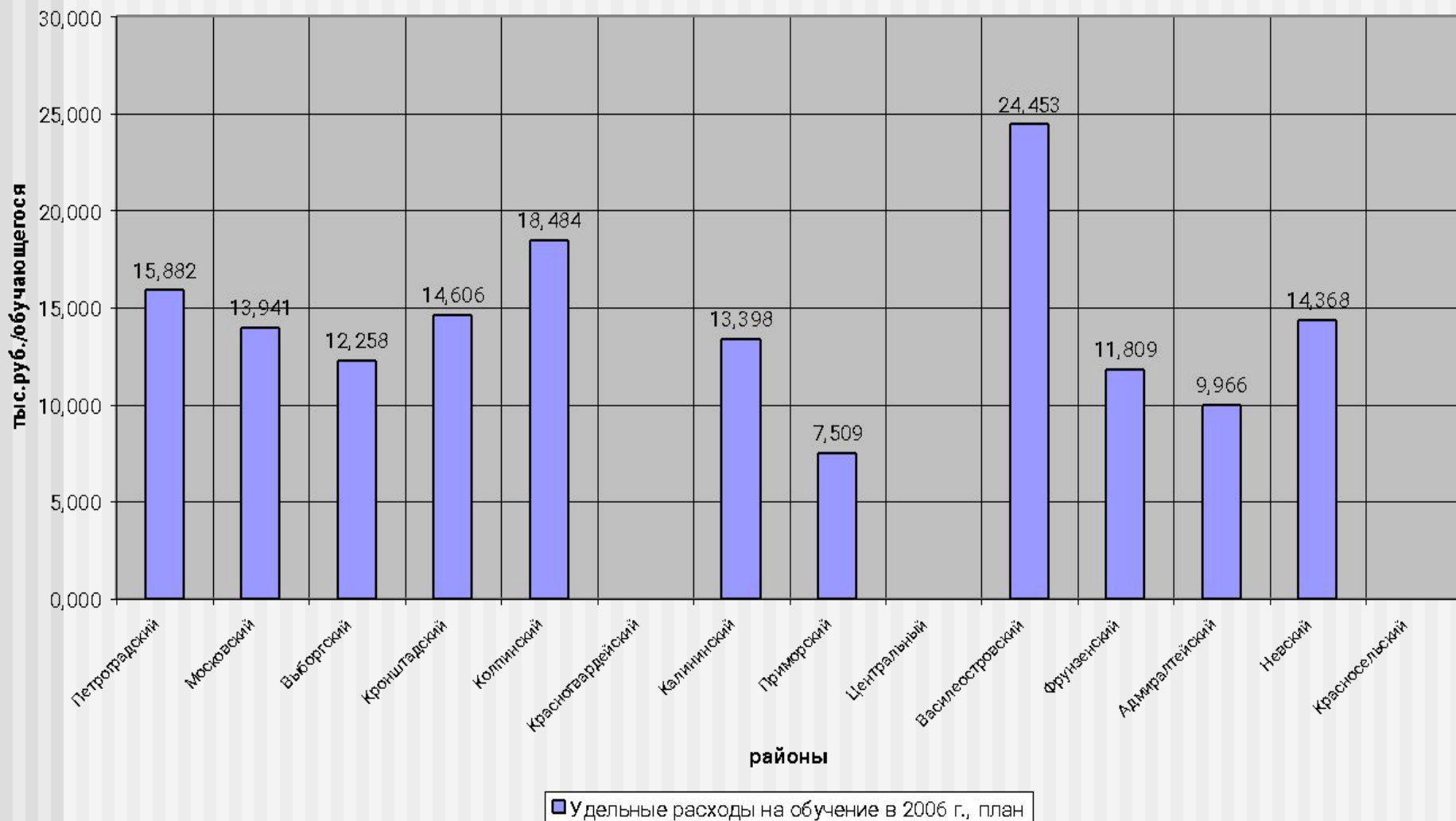
# Факторы, влияющие на процесс финансирования образовательных учреждений по принципу «от достигнутого»



# Удельные расходы на обучение в 2006 г. по межшкольным учебным комбинатам, план

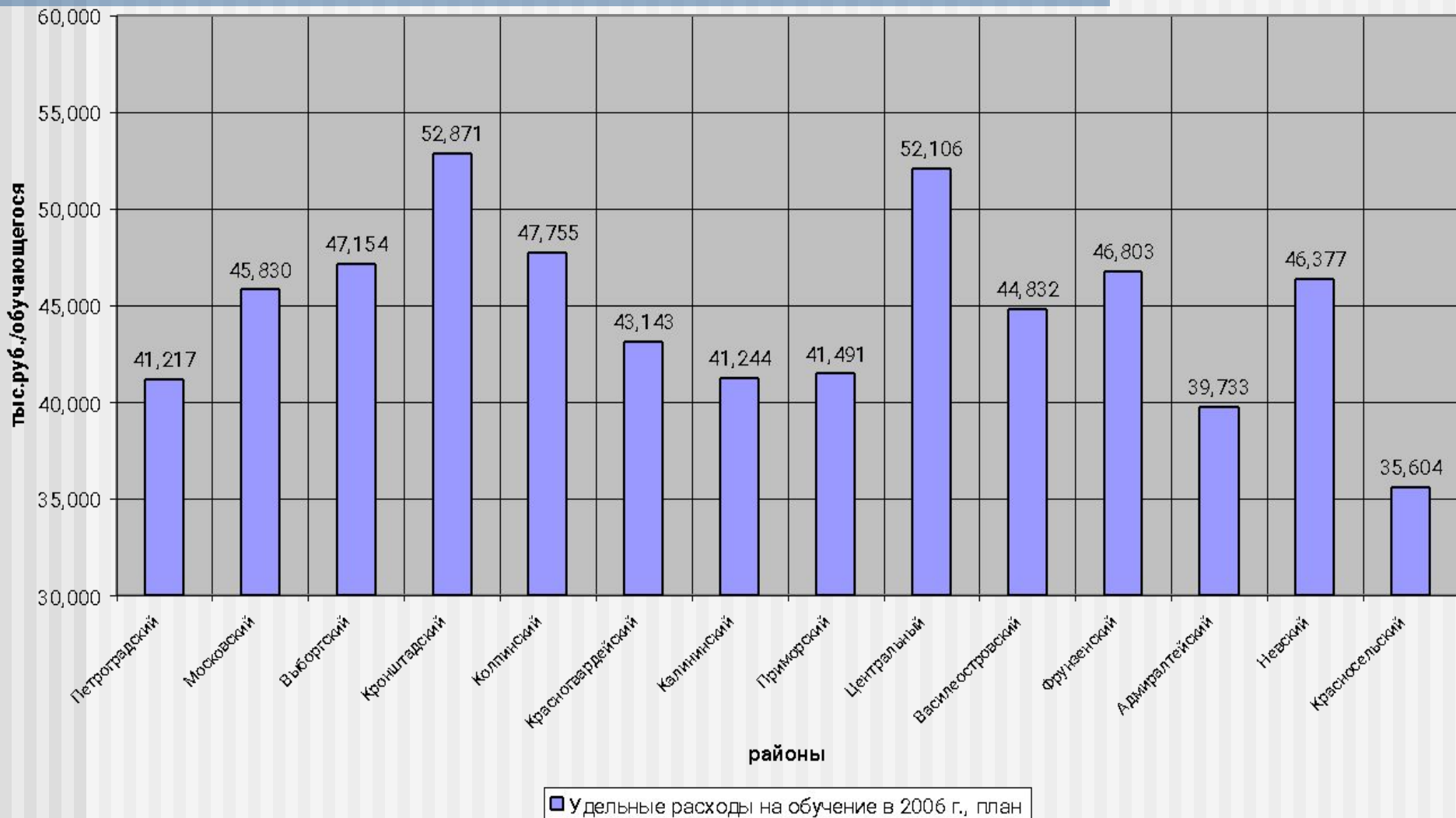


# Удельные расходы на обучение в 2006 г. по вечерним и заочным школам, план

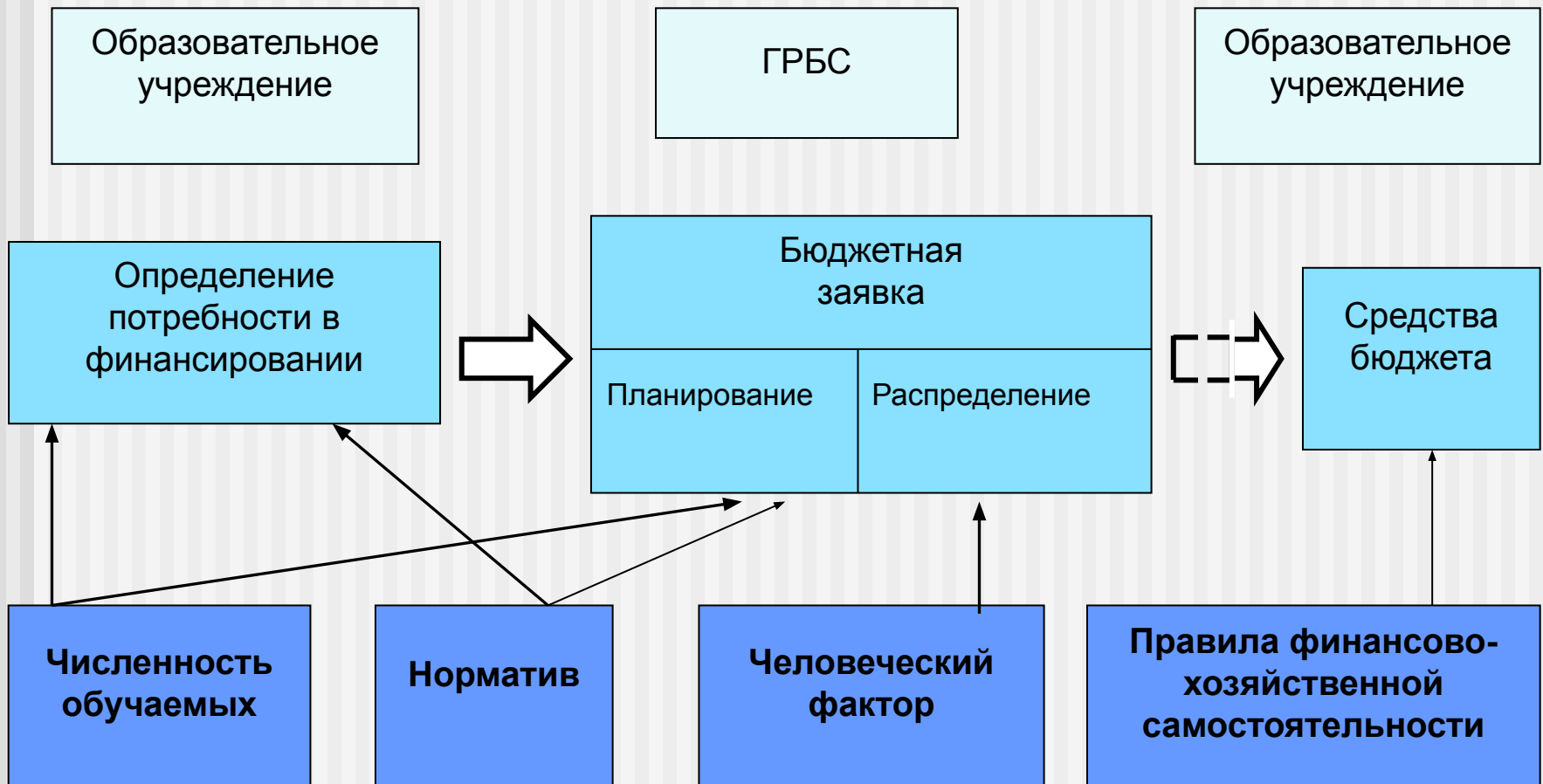




# Удельные расходы на обучение в 2006 г. по ДОУ, план



# Факторы, влияющие на процесс финансирования образовательных учреждений с применением НБФ на этапе планирования



# Факторы, влияющие на процесс финансирования образовательных учреждений на основе НБФ

