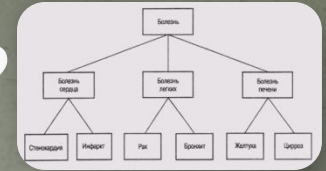
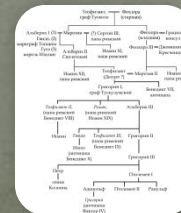


Граф и дерево.

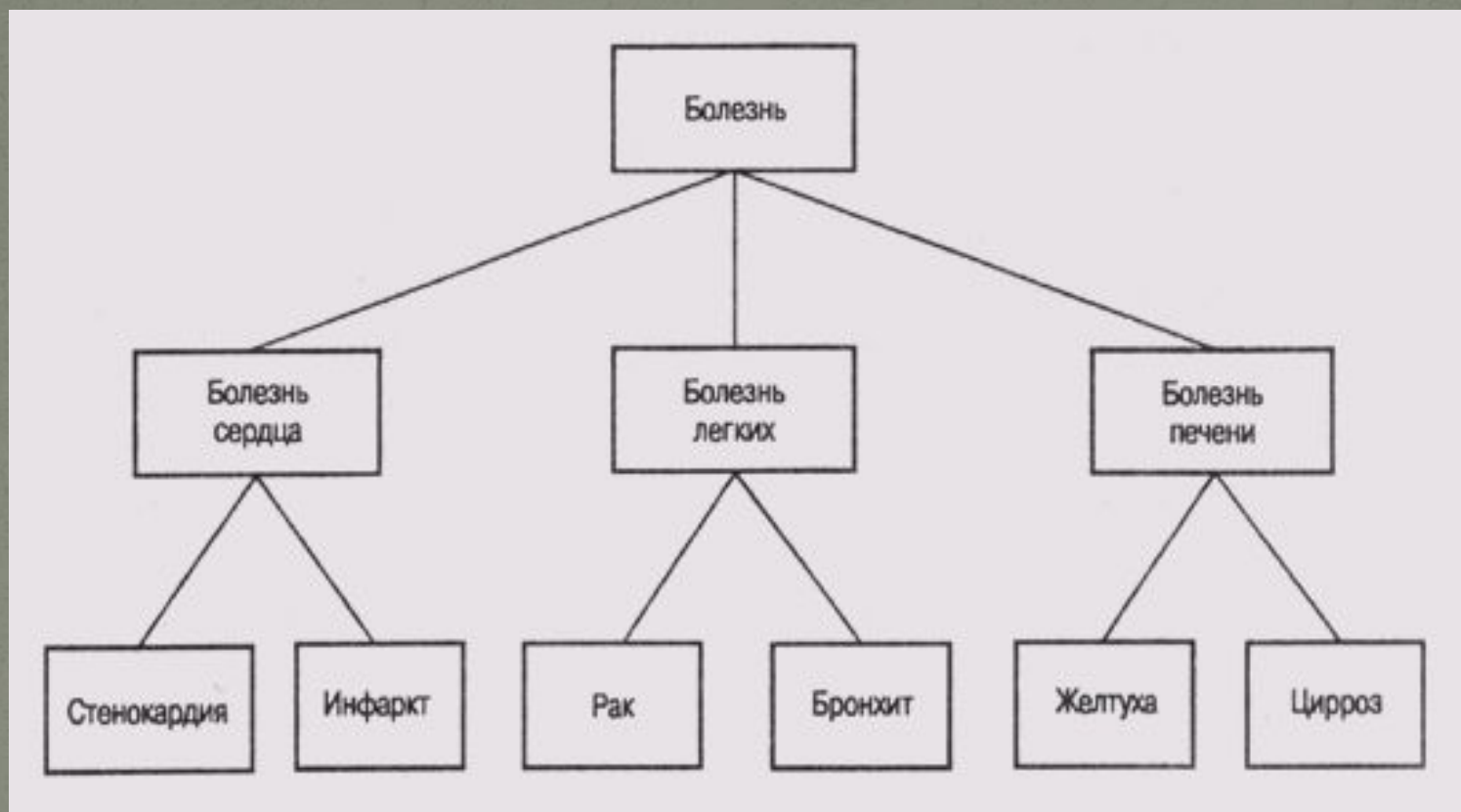
Что же такое Граф и дерево ?



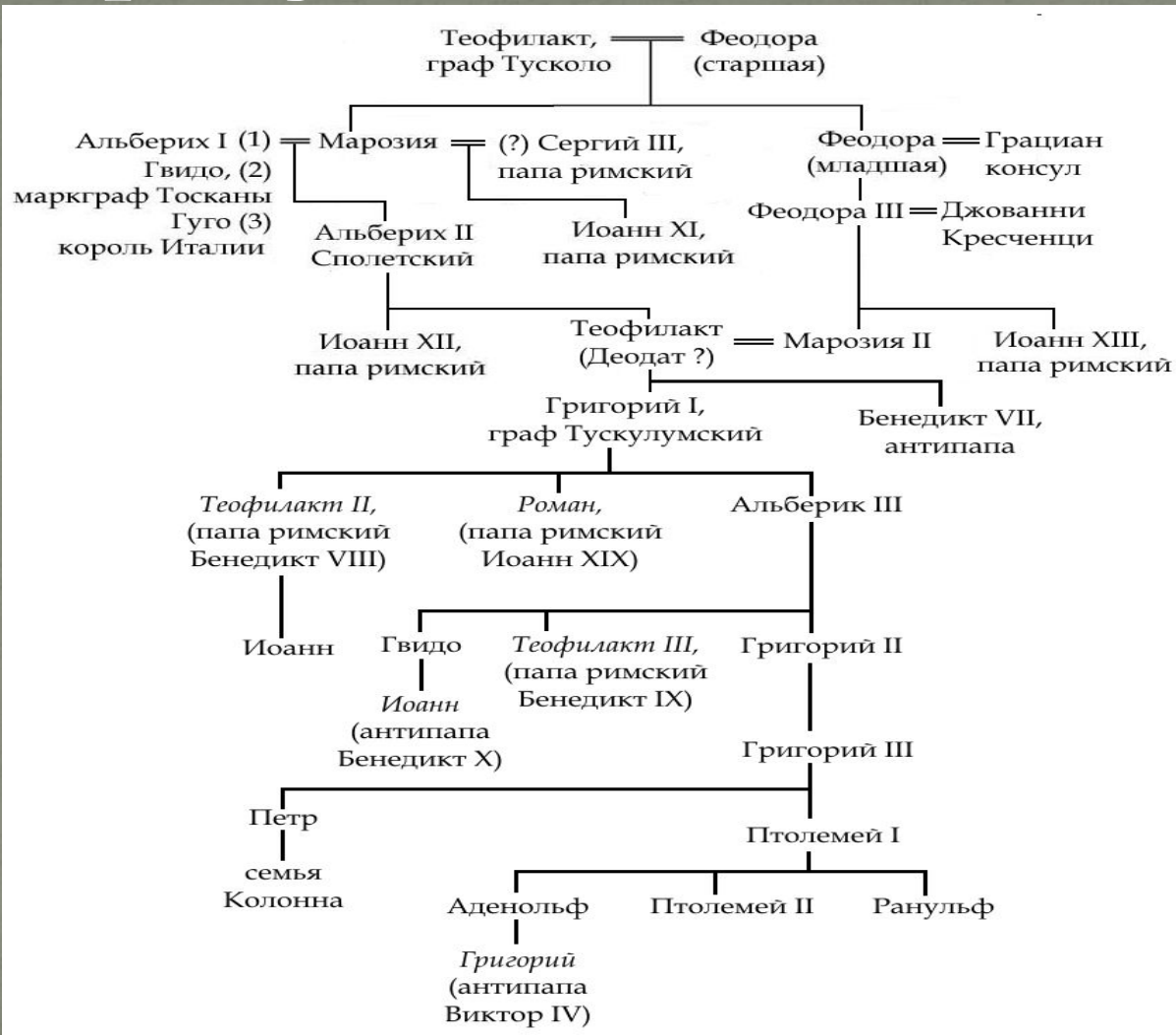
- **Граф объектный** (в программировании) — это совокупность узлов и рёбер, соединяющих эти узлы. Объектные графы обеспечивают простой способ учёта взаимных связей в множестве объектов соединяющих их рёбер.
- **Дерево** — это связный граф (то есть такой граф, между любой парой вершин которого существует по крайней мере один путь), не содержащий циклов (то есть ациклический граф). Ациклическость означает, что в дереве существует только по одному пути между парами вершин.



Граф (рисунок)



Древо (рисунок)



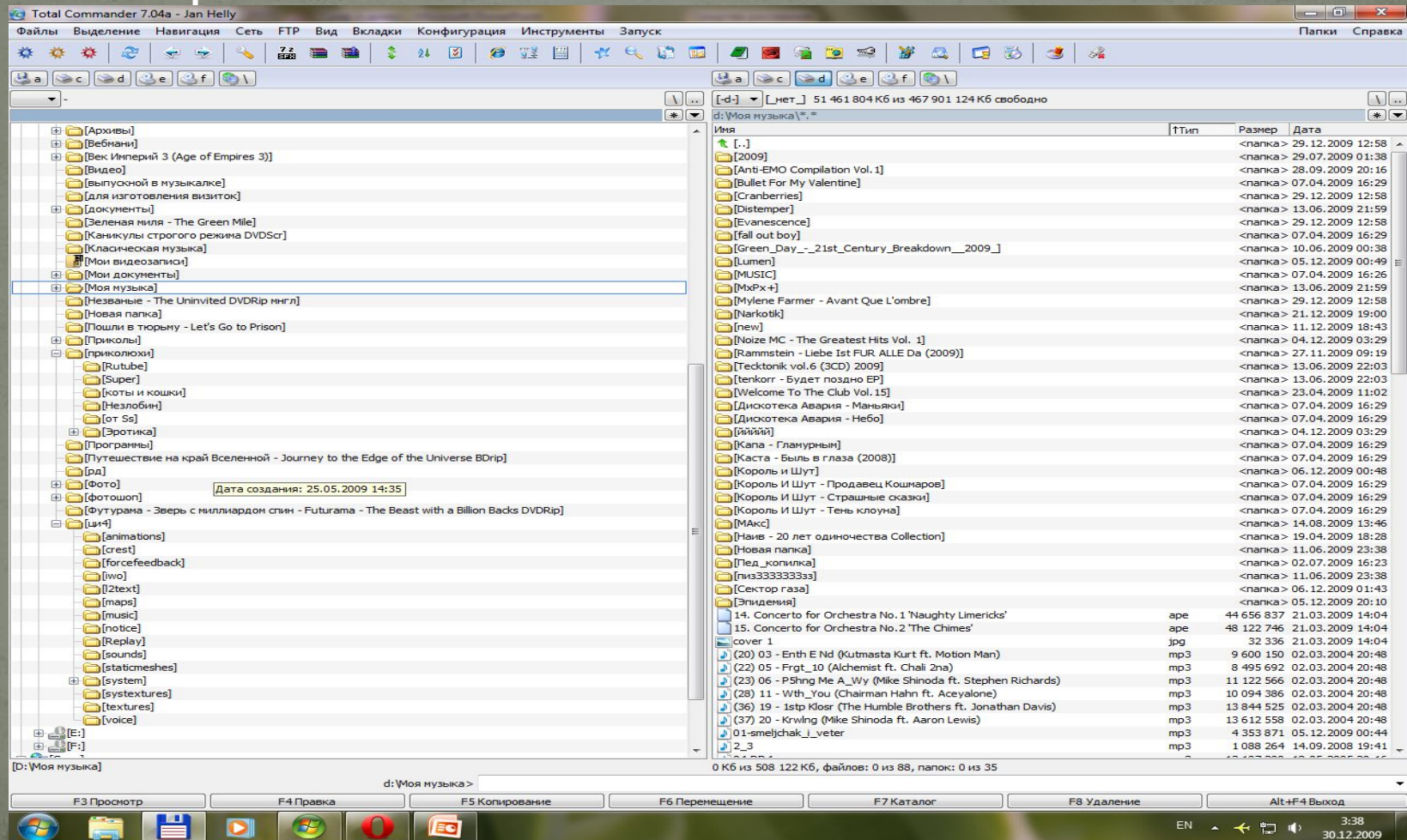
Применение:

- Структуру в виде «Древа» применяют в построении генеалогического дерева.



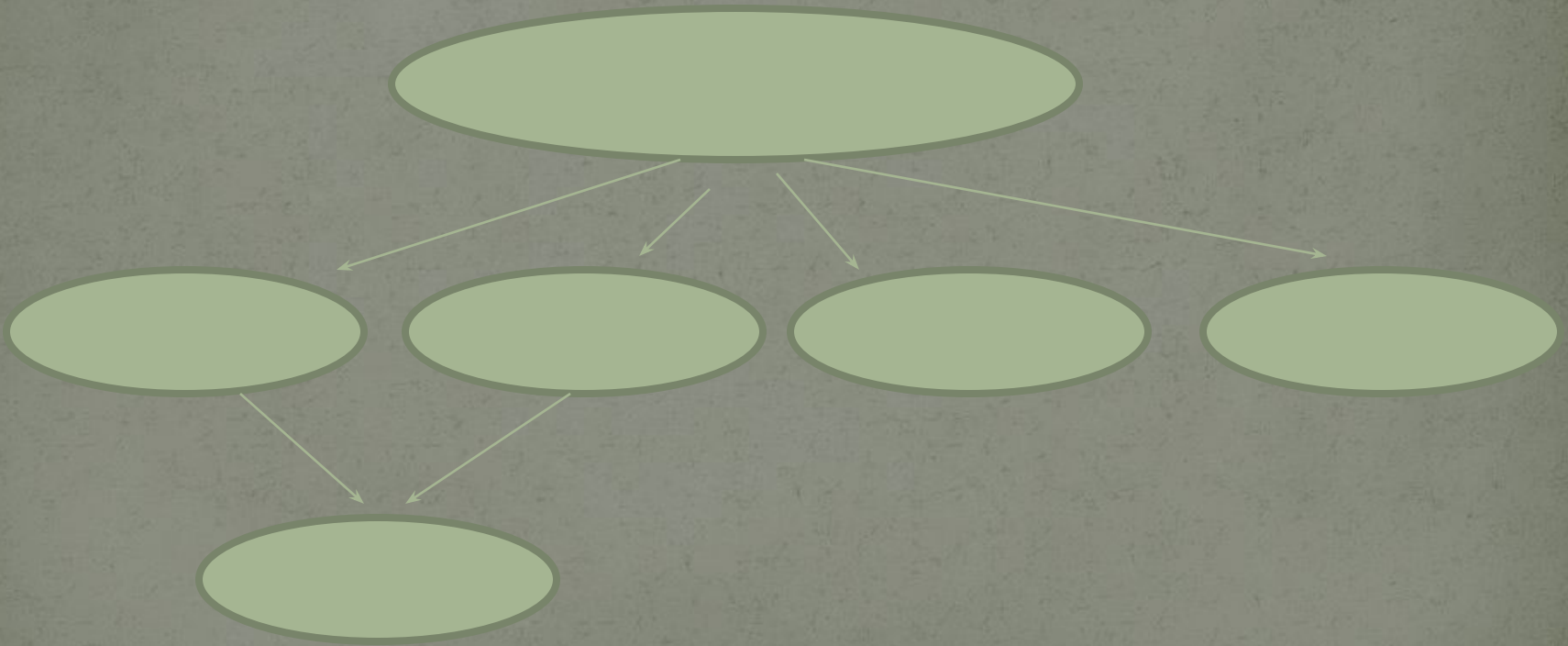
А так же...

Или в файловой системе.



Граф же...

- В учебных схемах и во многом другом, к чему бы походила такая структура построения материала.



Спасибо за внимание!

Презентацию делал в 3 часа ночи , по этому не судите строго!



[Скачать презентации на разные темы.](#)