

# Население. Часть 2

Елена Сергеевна

# В чем отличие сельской местности от городской? И что такое город?

- Город – основной критерий выделения – численность населения
- Но сильно различается в разных странах! (Дания – 200 чел., Япония – 30 000 чел.)
- Другие показатели:
  - плотность населения,
  - преобладающий тип землепользования,
  - отраслевая структура занятых (доля занятых вне сельскохозяйственных видов деятельности),
  - исторический статус



# Городское население в России

- Город:
  - Численность населения свыше 12 тыс. чел.
  - Доля работающих в сельском и лесном хозяйстве не должна превышать 15% от общего числа занятых
  - Но есть: города Чекалин (1 тыс. чел.), Высоцк (1,7 тыс. чел.), Магас (**345 чел.! в 2002 г.**)

# Где живут горожане

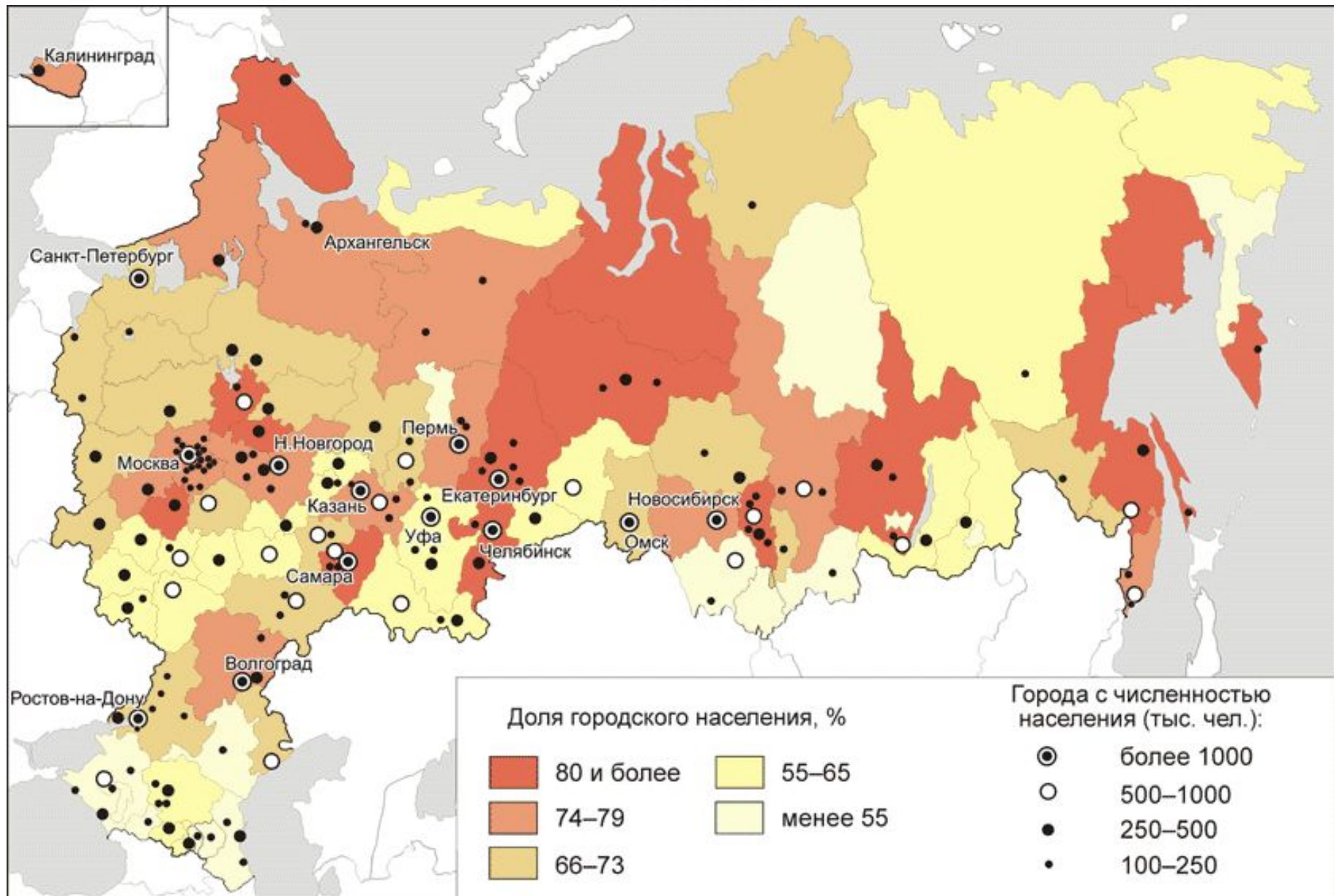
- Город – 1095 городов
- ПГТ – 1348 пгт



# Где живут сельские жители?

- Деревни
- Села
- Хутора
- Дачные поселки
- Поселки при ж/д станциях



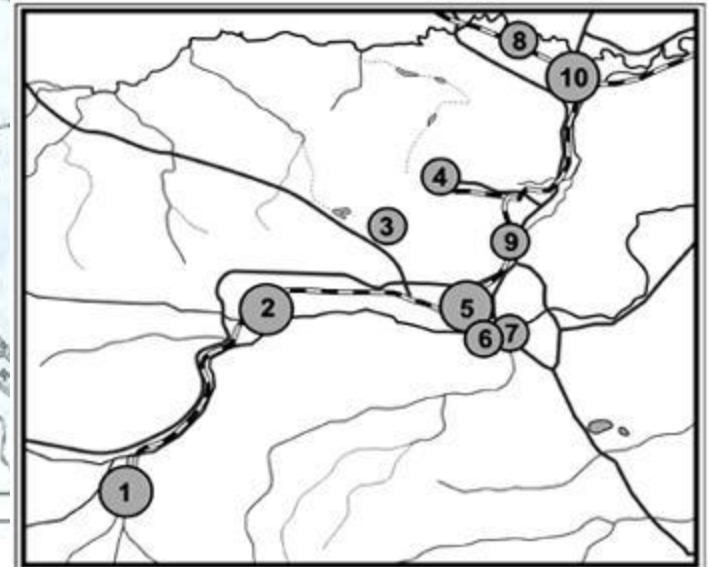
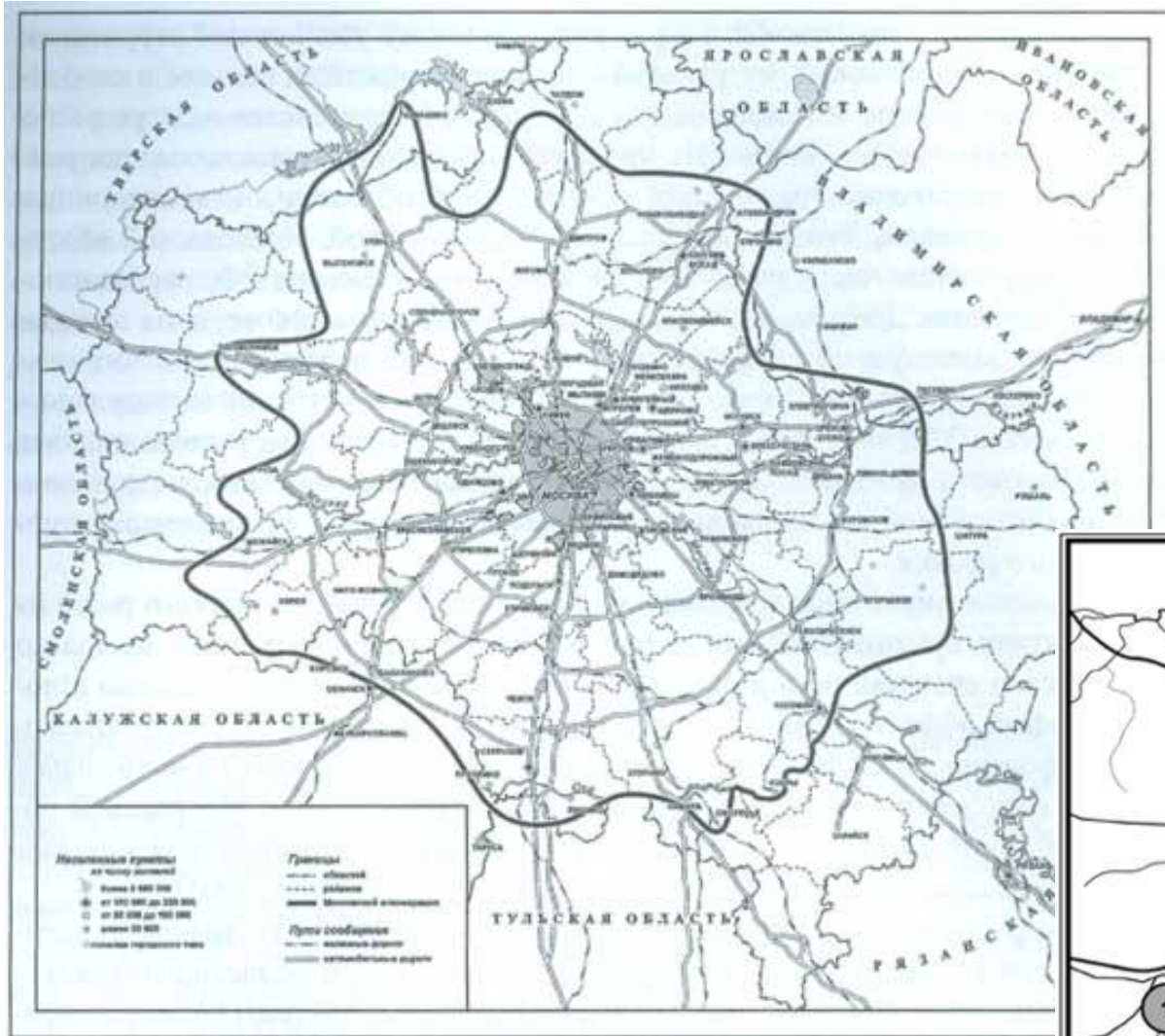


Степень урбанизированности, 2004 г.

# Групповые системы расселения

- **Городская агломерация** – компактная территориальная группировка городских и сельских поселений, объединенных в динамичную систему многообразными связями
- **Моноцентричные и полицентричные**

# Моноцентричные и полицентричные агломерации





# Домашнее задание

- Работа по народам России – доделать
- Презентация – Население (читать)
- Контурная карта – отметить все города России с численностью населения более 500 тыс. чел. (пунсонами, с учетом правил картографии!)

# Крупнейшие города России

Численность постоянного населения городов России в заданном интервале  
по состоянию на 1.01.2010

|   |                                 |         |    |                                |        |
|---|---------------------------------|---------|----|--------------------------------|--------|
| 1 | <a href="#">Москва</a>          | 10563.0 | 7  | <a href="#">Самара</a>         | 1133.8 |
| 2 | <a href="#">Санкт-Петербург</a> | 4600.3  | 8  | <a href="#">Омск</a>           | 1127.7 |
| 3 | <a href="#">Новосибирск</a>     | 1409.1  | 9  | <a href="#">Челябинск</a>      | 1095.9 |
| 4 | <a href="#">Екатеринбург</a>    | 1343.8  | 10 | <a href="#">Ростов-на-Дону</a> | 1048.1 |
| 5 | <a href="#">Нижний Новгород</a> | 1271.0  | 11 | <a href="#">Уфа</a>            | 1030.8 |
| 6 | <a href="#">Казань</a>          | 1136.6  |    |                                |        |

Численность постоянного населения городов России в заданном интервале  
по состоянию на 1.01.2010

|    |                            |       |    |                                  |       |
|----|----------------------------|-------|----|----------------------------------|-------|
| 12 | <a href="#">Пермь</a>      | 986.5 | 24 | <a href="#">Хабаровск</a>        | 580.7 |
| 13 | <a href="#">Волгоград</a>  | 979.6 | 25 | <a href="#">Тюмень</a>           | 580.2 |
| 14 | <a href="#">Красноярск</a> | 962.5 | 26 | <a href="#">Владивосток</a>      | 578.2 |
| 15 | <a href="#">Воронеж</a>    | 847.6 | 27 | <a href="#">Новокузнецк</a>      | 563.5 |
| 16 | <a href="#">Саратов</a>    | 827.2 | 28 | <a href="#">Оренбург</a>         | 525.6 |
| 17 | <a href="#">Тольятти</a>   | 721.8 | 29 | <a href="#">Кемерово</a>         | 521.2 |
| 18 | <a href="#">Краснодар</a>  | 713.4 | 30 | <a href="#">Набережные Челны</a> | 510.3 |
| 19 | <a href="#">Ижевск</a>     | 610.6 | 31 | <a href="#">Рязань</a>           | 509.4 |
| 20 | <a href="#">Ярославль</a>  | 606.9 | 32 | <a href="#">Томск</a>            | 508.6 |
| 21 | <a href="#">Ульяновск</a>  | 602.8 | 33 | <a href="#">Пенза</a>            | 506.3 |
| 22 | <a href="#">Барнаул</a>    | 597.8 | 34 | <a href="#">Астрахань</a>        | 506.1 |
| 23 | <a href="#">Иркутск</a>    | 580.7 | 35 | <a href="#">Липецк</a>           | 502.0 |

# Миграции – что это такое

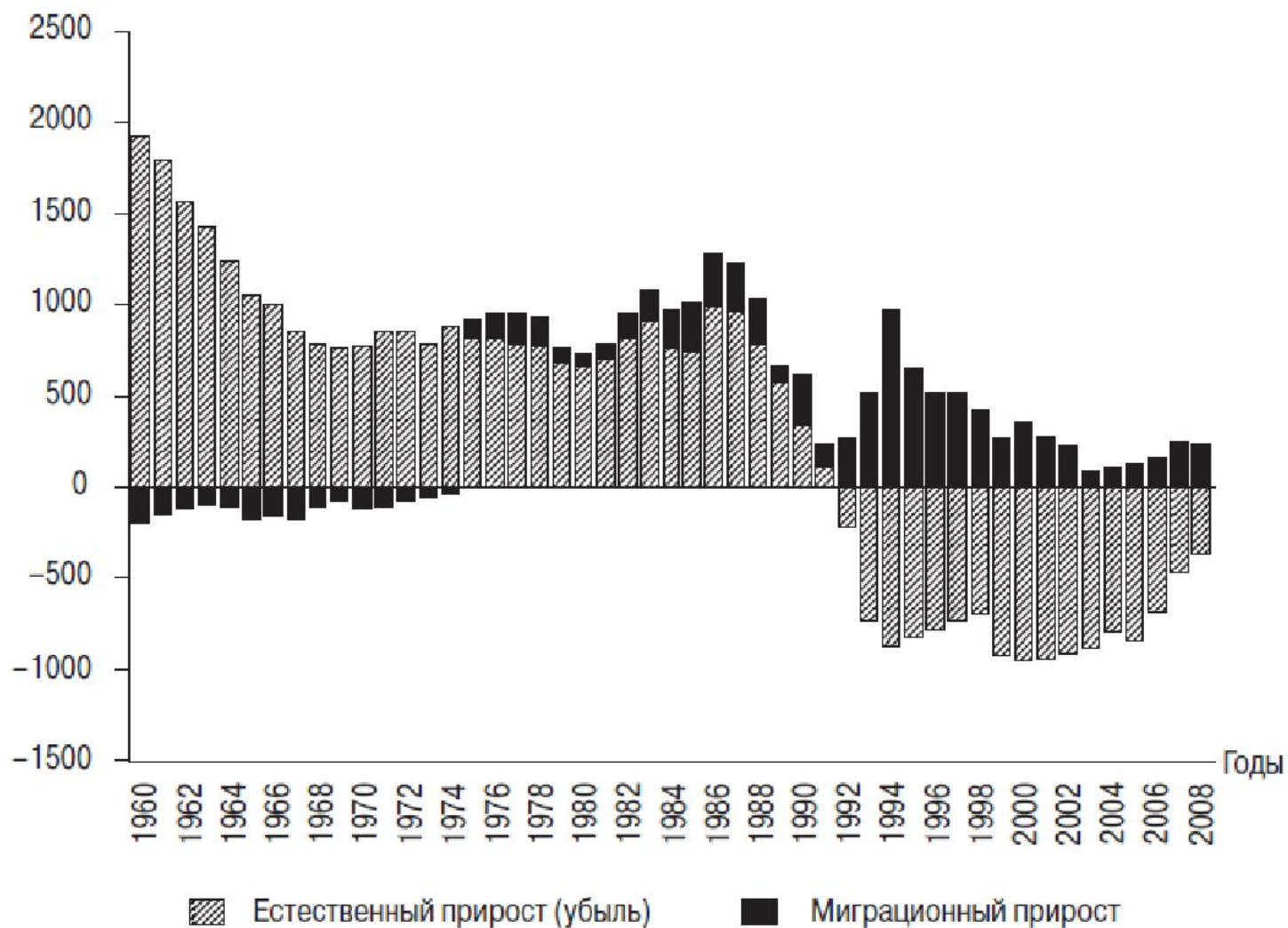
- **Миграции населения, перемещения населения, связанные с переменной места жительства**



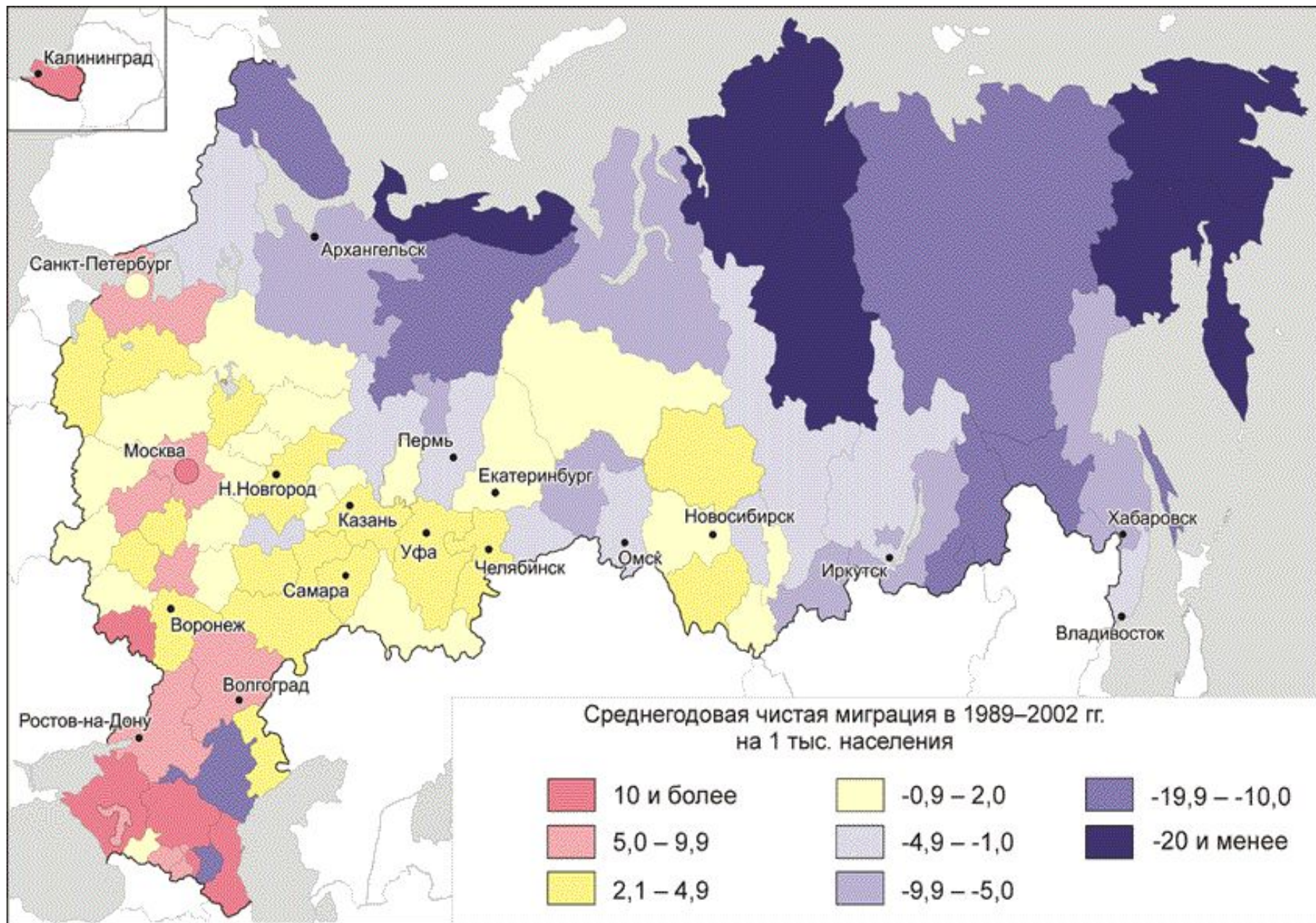
# Какие бывают миграции

- Внешние и внутренние
- Постоянные и сезонные
- Разные причины миграций
- Миграции на различных стадиях





**Рис. 1.3.** Компоненты прироста (убыли) численности населения России, 1960—2008 гг., тыс. человек



Среднегодовая чистая миграция в межпереписной период