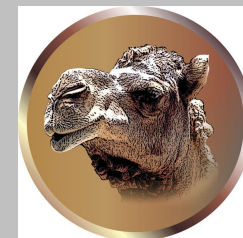


Верблюжья шерсть

Верблюжья шерсть – золотое руно здоровья.

С древних времен известно об удивительных особенностях этого выносливого животного, о пользе его шерсти.

Верблюжья шерсть обладает очень хорошим согревающим эффектом, благодаря которому расширяются сосуды, усиливается микроциркуляция крови, активируя обмен веществ и восстановительные процессы в тканях. Верблюжья шерсть в силу своих лечебно-профилактических свойств способна избавить от различных симптомов невритов, невралгии, остеохондроза, артритов, ревматических болей.



Подушка	50x70	70x70	Одеяло	140x205	172x205	200x220
---------	-------	-------	--------	---------	---------	---------

Ткань: тик, хлопок; Наполнитель: термофиксированная верблюжья шерсть



Овечья шерсть

Овечья шерсть – натуральное, экологически чистое волокно, обладающее уникальными свойствами – гигроскопичностью, теплопроводностью, оказывает общее оздоравливающее действие на организм, благотворно действует на кожу и мышечные ткани, стимулирует кровообращение.



Шерсть мериноса мягкая на ощупь, она совсем не колет, обладает редким свойством впитывать влагу и не становится при этом влажной. Это экологически чистый материал, обеспечивающий максимальный комфорт.

Подушка	50x70	70x70	Одеяло	140x205	172x205	200x220
---------	-------	-------	--------	---------	---------	---------

Ткань: перкаль, хлопок; Наполнитель: термофиксированная овечья шерсть



Козий пух

Кашемир – это пух (подшерсток) горной козы, который выщипывают и вычесывают вручную весной во время естественной линьки животных.



Коллекция изделий из «Козьего пуха» с высокой степенью сохранения тепла создана для настоящих ценителей нежности.

Необычайно мягкое одеяло с натуральным наполнителем из пухового подшерстка горных коз, обитающих в самых экологически чистых районах Алтая и Оренбургской области, согреет Ваш сон ночью и наполнит утро невесомой негой..

Подушка	50x70	70x70	Одеяло	140x205	172x205	200x220
---------	-------	-------	--------	---------	---------	---------

Ткань: тик, хлопок; Наполнитель: термофиксированный козий пух



Бамбук

В качестве сырья для изготовления бамбукового волокна применяется необработанный (сырой) природный бамбук возрастом 3-4 года, из которого при помощи современной научной технологии получают бамбуковую целлюлозу.



Продукция, изготовленная из бамбука, обладает естественными антибактериальными свойствами, а также функцией отражения ультрафиолетовых лучей. Поддерживает оптимальный уровень влажности в зависимости от температуры окружающей среды: сухо и тепло зимой, сухо и прохладно летом.

Подушка	50x70	70x70	Одеяло	140x205	172x205	200x220
---------	-------	-------	--------	---------	---------	---------

Ткань: сатин, хлопок; Наполнитель: термофиксированное бамбуковое волокно



Эвкалипт & морские водоросли

Эвкалиптовое волокно нового поколения «Lyocel» - уникальный процесс обработки позволяет получать волокно со структурой стебля.

расти



В поры волокна введены добавки морских водорослей «SeaCell», известные в качестве компонента талассотерапии.. Минеральные соли морских водорослей стимулируют кровообращение в коже и ее обновление.

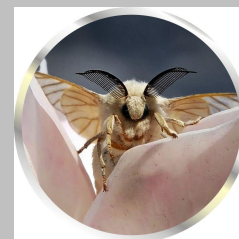
Подобная комбинация обеспечивает антибактериальность, оказывает оздоровительное и расслабляющее действие на организм человека. .

Подушка	50x70	70x70	Одеяло	140x205	172x205	200x220
---------	-------	-------	--------	---------	---------	---------

Ткань: сатин, хлопок; Наполнитель: термофиксированное эвкалиптовое волокно с добавками морских водорослей

Шёлк

Натуральное шелковое волокно получают из коконов тутового шелкопряда. Самым высококачественным сортом шелка считается крученый шелк, из длинных нитей, добываемых из середины кокона.



Шёлк является гипоаллергенным материалом и обладает способностью предотвращать размножение патогенных микробов. Он полностью исключает появление пыли, клещей и сапрофитов, не создаёт среды для образования грибка, не накапливает в себе пыль, что делает постельные принадлежности из него идеальными для людей, страдающих различными аллергическими заболеваниями. В шелке содержится протеин фибрион, который удерживает в семь раз больше влаги, нежели другие увлажняющие компоненты. Шелк отлично приспосабливается к температуре тела и дает необходимое дополнительное тепло. Поэтому его использование идеально для тех, кто страдает нарушением кровообращения, болями в суставах, ревматизмом и артритами.



Ткань: мако-сатин, хлопок; **Наполнитель:** термофиксированное шелковое волокно

Подушка	50x70	70x70	Одеяло	140x205	172x205	200x220
---------	-------	-------	--------	---------	---------	---------

Хлопок

Хлопок – одна из древнейших технологических культур, используемых человеком. Благодаря современным особенностям сбора хлопка, сохраняется природная структура его волокна, что придает изделиям из хлопка упругость и пышность одновременно.



Полная очистка сырья и специальная обработка обеспечивают долговечность изделия.

Одеяло	140x205	172x205	200x220
--------	---------	---------	---------

Ткань: бязь, хлопок; Наполнитель: термофиксированное хлопковое волокно



«Лебяжий пух»

«Лебяжий пух» (тинсулейт) – сверхтонкое высокосиликонизированное микроволокно **DOWNFILL**".

MIC MONO полиэфирные волокна с микролинейной плотностью производятся по прямой прядильной технологии, они достаточно мягкие на ощупь, что позволяет использовать их в текстилях класса «De Luxe» или в качестве заменяющего наполнителя в изделиях с натуральным пухом.

От других материалов «Лебяжий пух» отличается тем, что при одной и той же толщине в два раза лучше держит тепло. Воздушная прослойка между волокнами наполнителя, при малом весе изделия, сохраняет высокие теплозащитные свойства – надежно удерживает тепло. Свобода от аллергии, микрофауны и накопления неприятных запахов.



Подушка	50x70	70x70	Одеяло	140x205	172x205	200x220
---------	-------	-------	--------	---------	---------	---------

Ткань: сатин, хлопок;
Наполнитель: высокосиликонизированное микроволокно



Ткань: бязь, хлопок;
Наполнитель: высокосиликонизированное микроволокно



Лузга гречихи

Эффект применения подушек

1. Улучшение подвижности шейного отдела позвоночника
2. Снижение мышечного напряжения в шее и в "воротниковой зоне"
3. Восстановление кровоснабжения шейного отдела позвоночника
4. Ускорение засыпания (по истечении периода адаптации)
5. Профилактика или стабилизация уже имеющихся грыж межпозвоночных дисков в 6. шейном отделе
7. Профилактика и лечение шейного остеохондроза (онемение рук, боль в плечах, тяжесть в затылке)
8. Возможно уменьшение или исчезновение храпа



Подушка 50x70



Ткань: сатин, хлопок;
Наполнитель: высокосиликонизированное микроволокно, картридж из лузги гречихи

