

# ЭЭРЛ - 2010

Определение индивидуальных особенностей организма человека в зависимости от типов темперамента по восприятию времени и психомоторным свойствам

Бабушкина Валерия

Козлова Мария

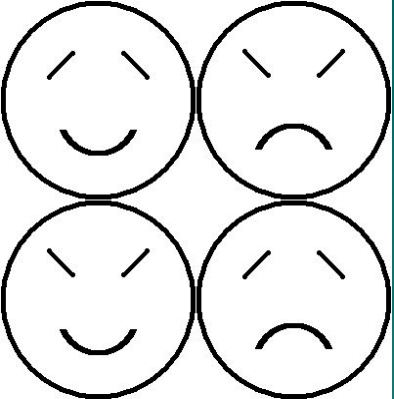
Фучеджи Валентин

Руководители: Бочарова В. Р.

Бритавакий Е. В.

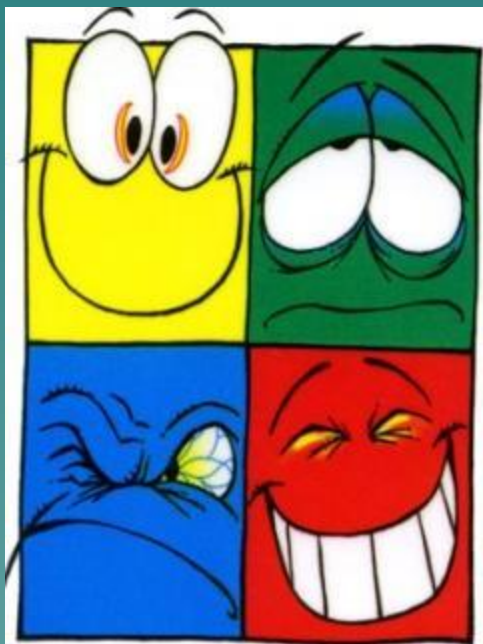
# Задачи работы

1. Определить типы темперамента исследуемой группы человек (20 человек) двумя способами: путем тестирования по Айзенку и по психомоторным свойствам;
2. Исследовать особенности восприятия времени исследуемой группы человек;
3. Выявить взаимосвязь трех показателей характеристик индивидуальных особенностей нервной системы;



# Эксперимент 1.

## Определение темперамента по тесту Айзенка



Докладчик:  
*Бабушкина Валерия*  
(Отряд Все живое)

# Общая характеристика типов темперамента

Существует всего пять типов темперамента

- **Холерик** – неуравновешенный, безудержный, у него преобладают процессы возбуждения над слабым торможением. Этот тип нервной системы быстро истощается и склонен к срывам.
- **Флегматик** – медлителен, невозмутим, имеет устойчивые стремления и настроение, внешне скуп на проявление эмоций и чувств. Он проявляет упорство и настойчивость в работе, оставаясь спокойным и уравновешенным. В работе он производительен, компенсируя свою медлительность прилежанием.

- **Меланхолический темперамент** определяется слабостью процессов возбуждения и торможения, при этом их подвижность или инертность нехарактерны. Даже при небольшом перенапряжении, например, в случае решения трудной задачи или жизненной ситуации у меланхолика наступает срыв.
- **Сангвиник** характерен тем, что процессы возбуждения и торможения у него достаточно сильные, уравновешенные и легко подвижные.
- **Равновесный тип** – совмещает основные характеристики всех предыдущих типов темперамента. Явление в природе относительно редкое, и потому Павловым не выявленное, располагается между сангиноидной и меланхоидной группами, по тесту Айзенка попадает в центр круга с координатами (12;12) подвергается риску заболеваний эндокринной системы, а также мочеполовой и дыхательной.

1.



2.



3.



4.



- 1. холерик;            3. меланхолик;
- 2. флегматик;      4. сангвиник;

*Флегматик*



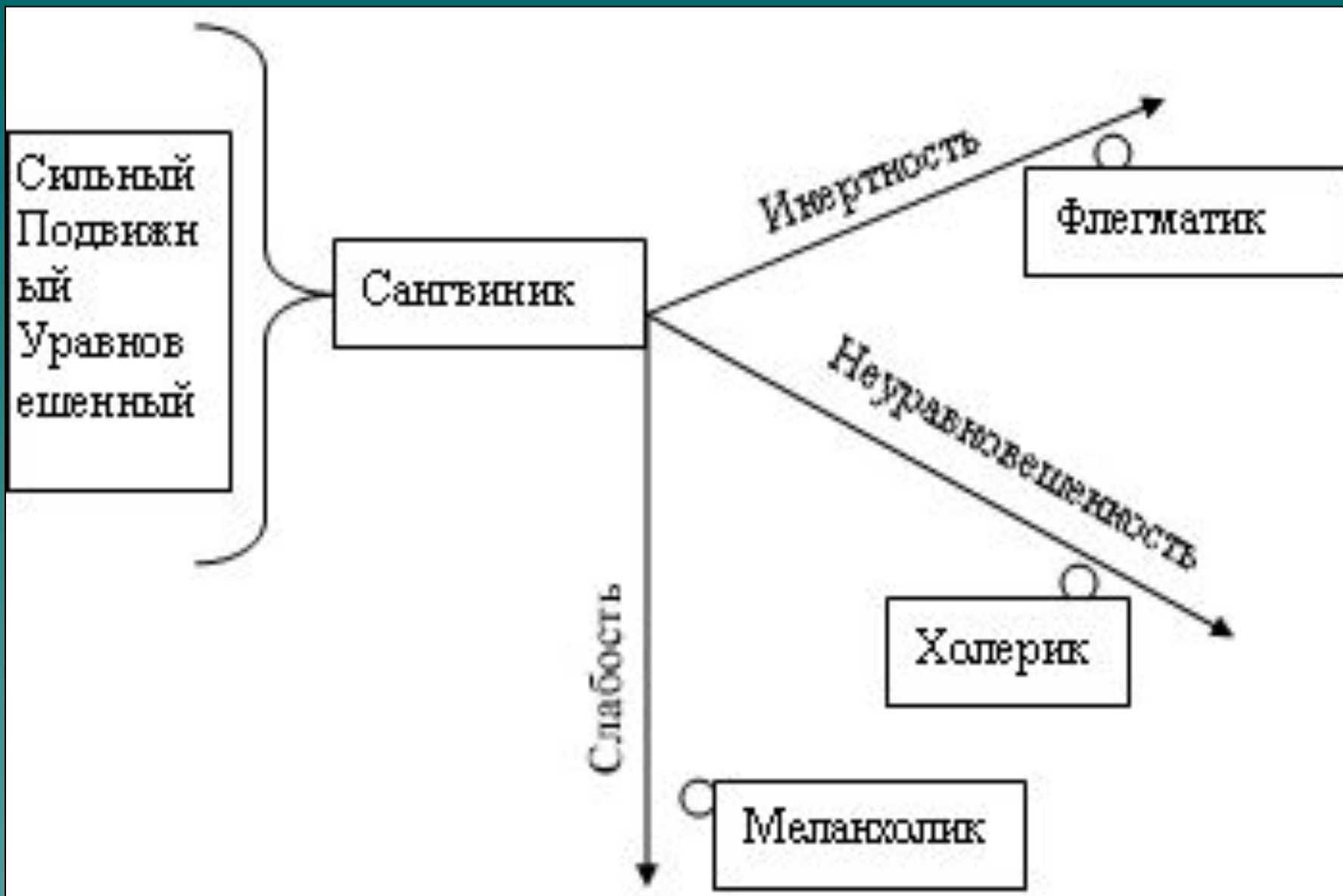
*Меланхолик*



*Холерик*

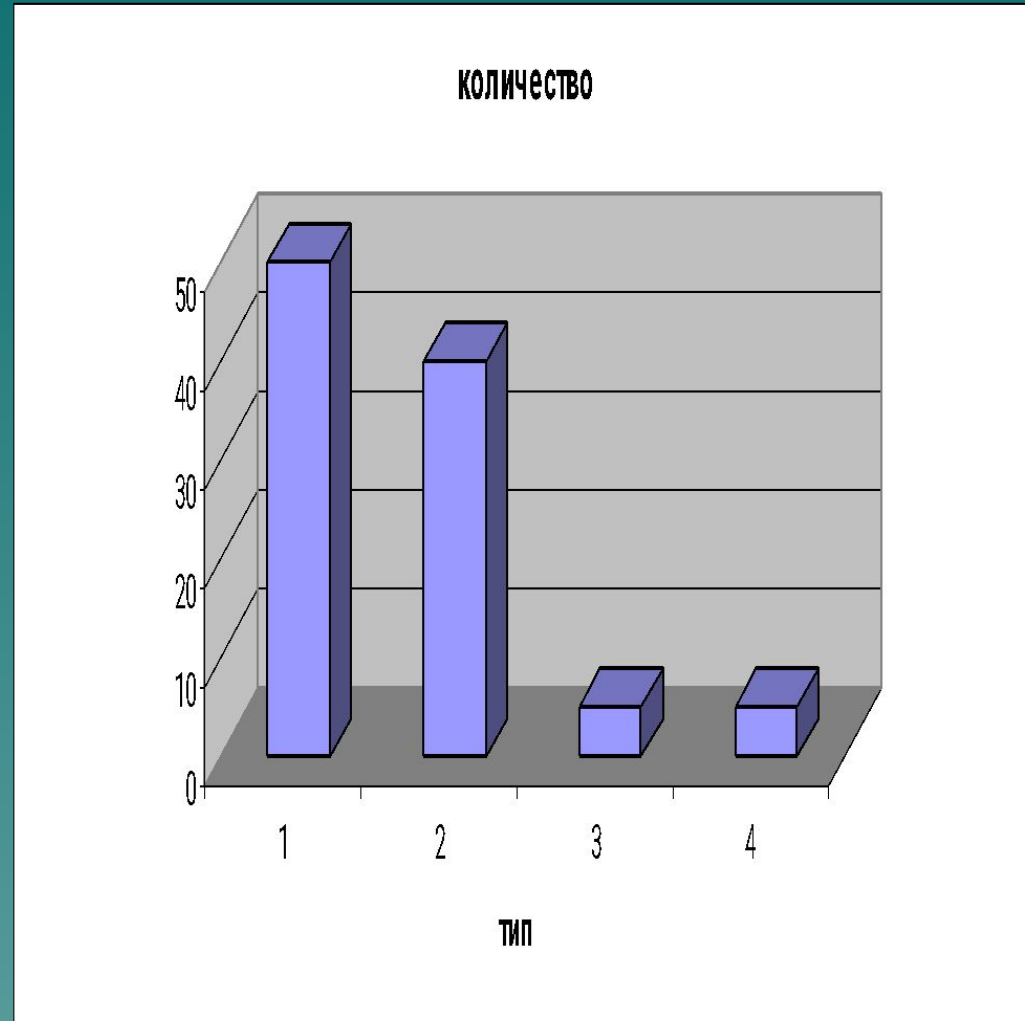


*Сангвиник*



# В результате обработки данных мы определили:

- ◆ 50 %-холерики
- ◆ 5 %-холерик-сангвиники
- ◆ 40 %-сангвиники
- ◆ 5 %-меланхолик-холерики







## Эксперимент 2.

# Определение темперамента по психомоторным свойствам

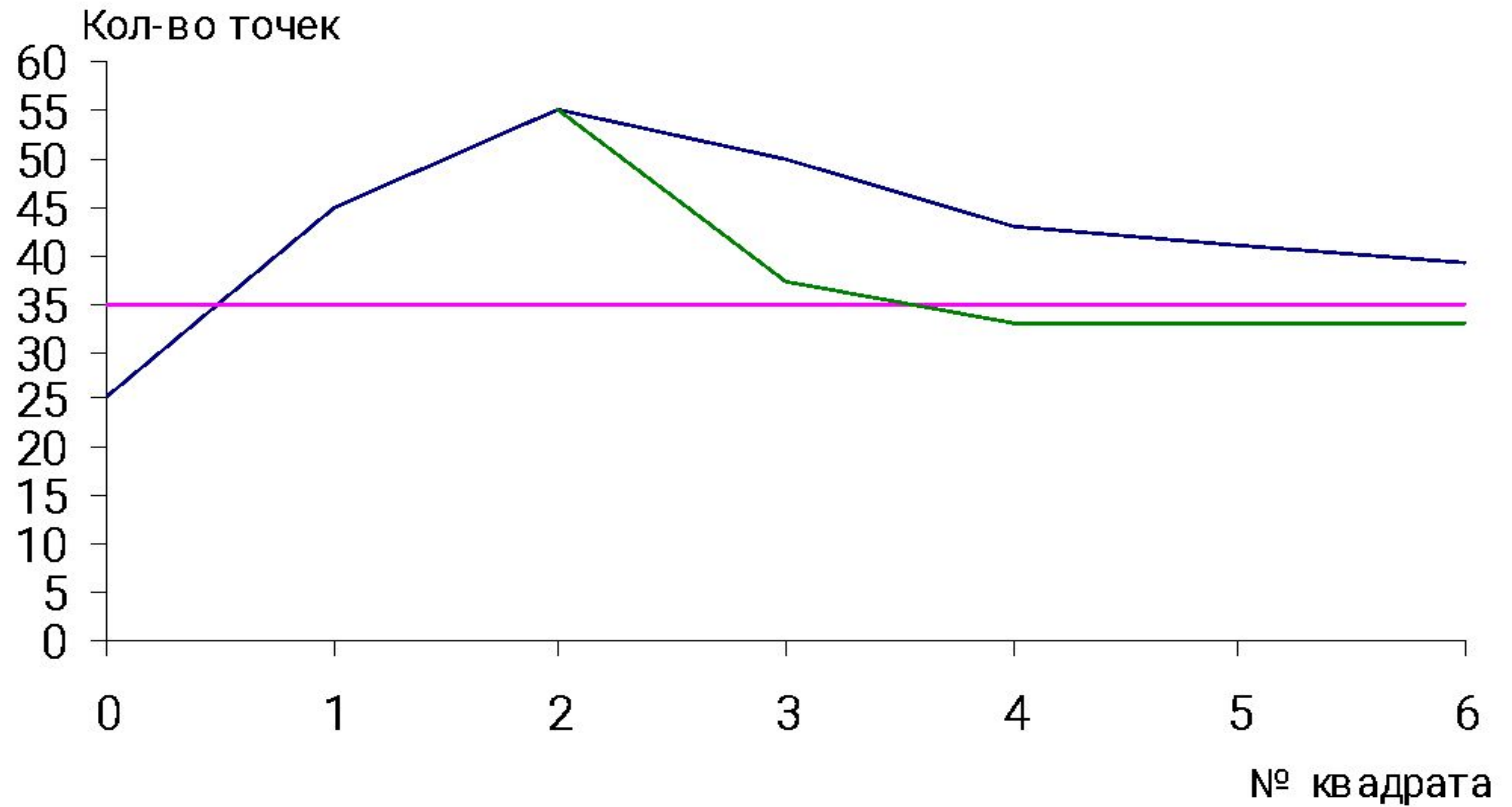


Докладчик:

***Козлова Мария***

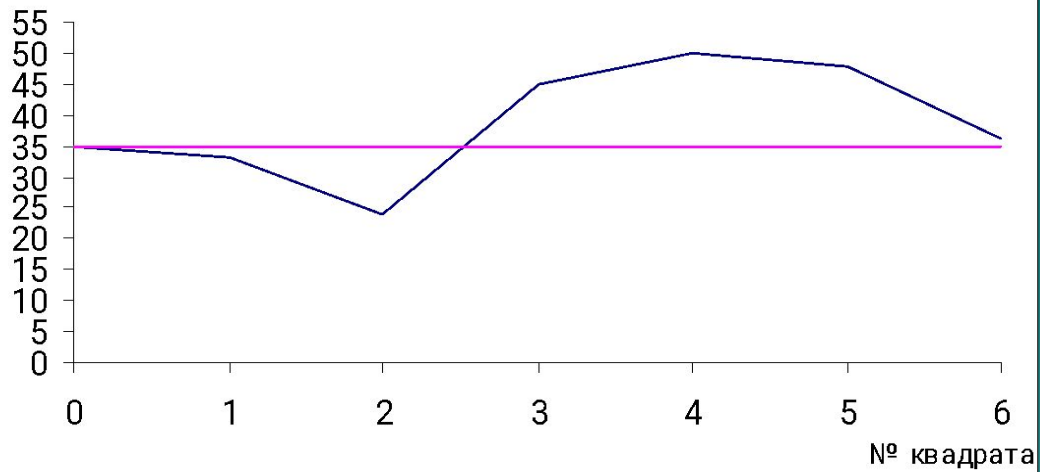
(Отряд Всё живое)

## а) Выпуклый тип



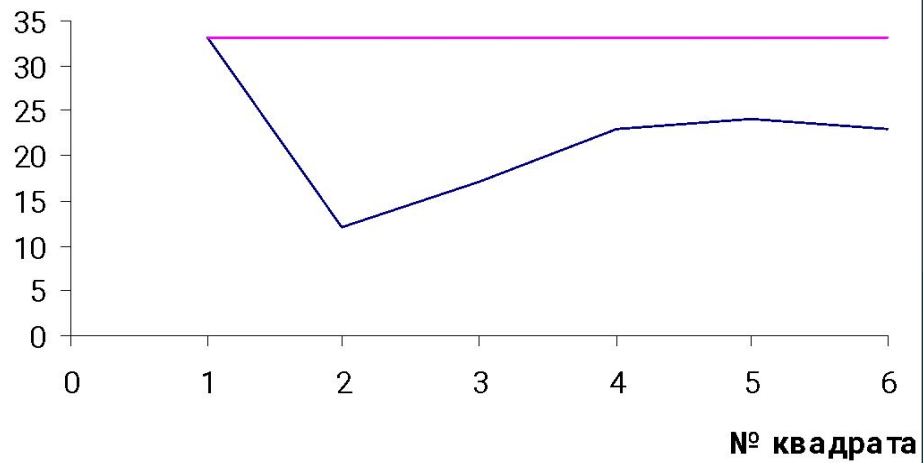
## б) Ровный тип

Кол-во точек



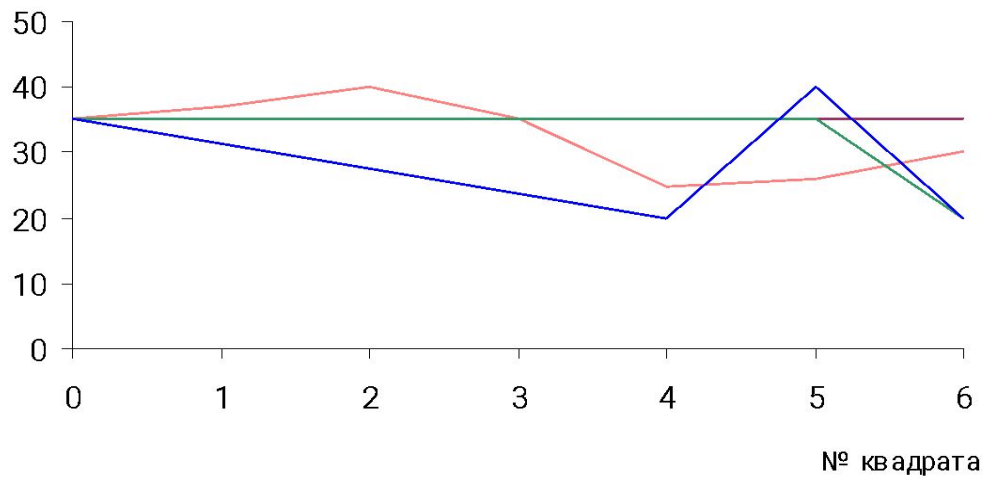
## Ясинский Влад (Л)

Кол-во точек



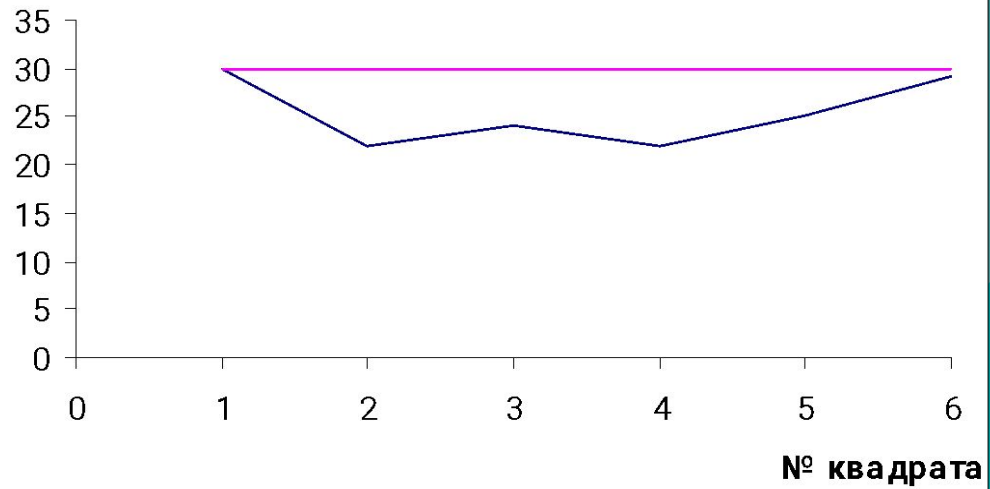
### в) Промежуточный тип

Кол-во точек



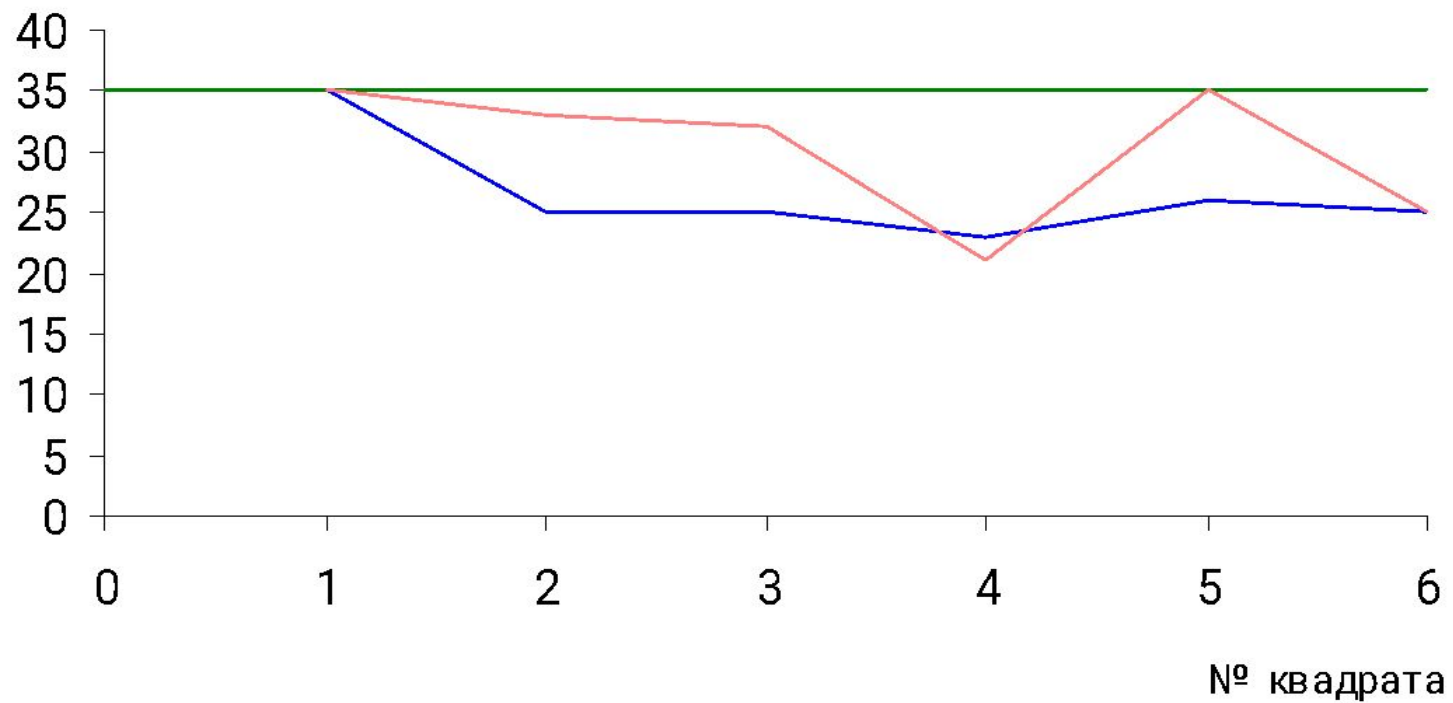
### Ясинский Влад (П)

Кол-во точек



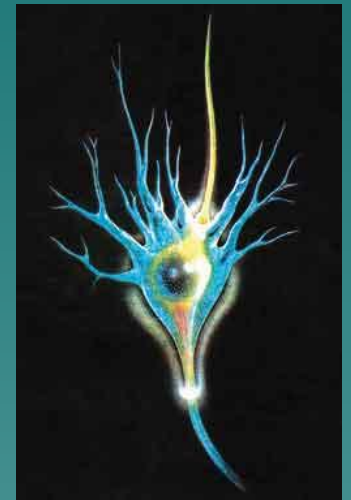
## г) Нисходящий тип

Кол-во точек



# Эксперимент 3.

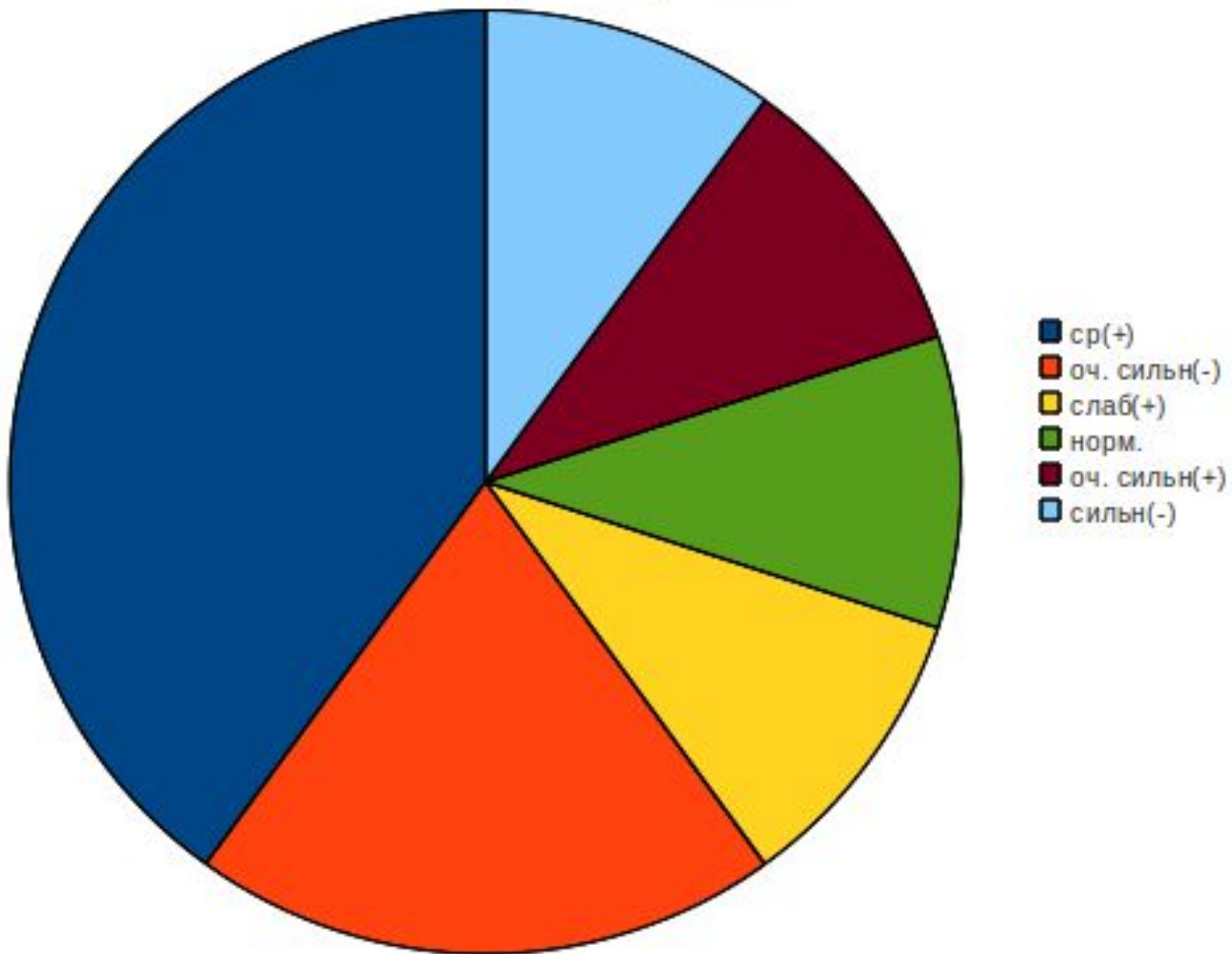
## Определение восприятия времени



Докладчик:  
Фучеджи Валентин

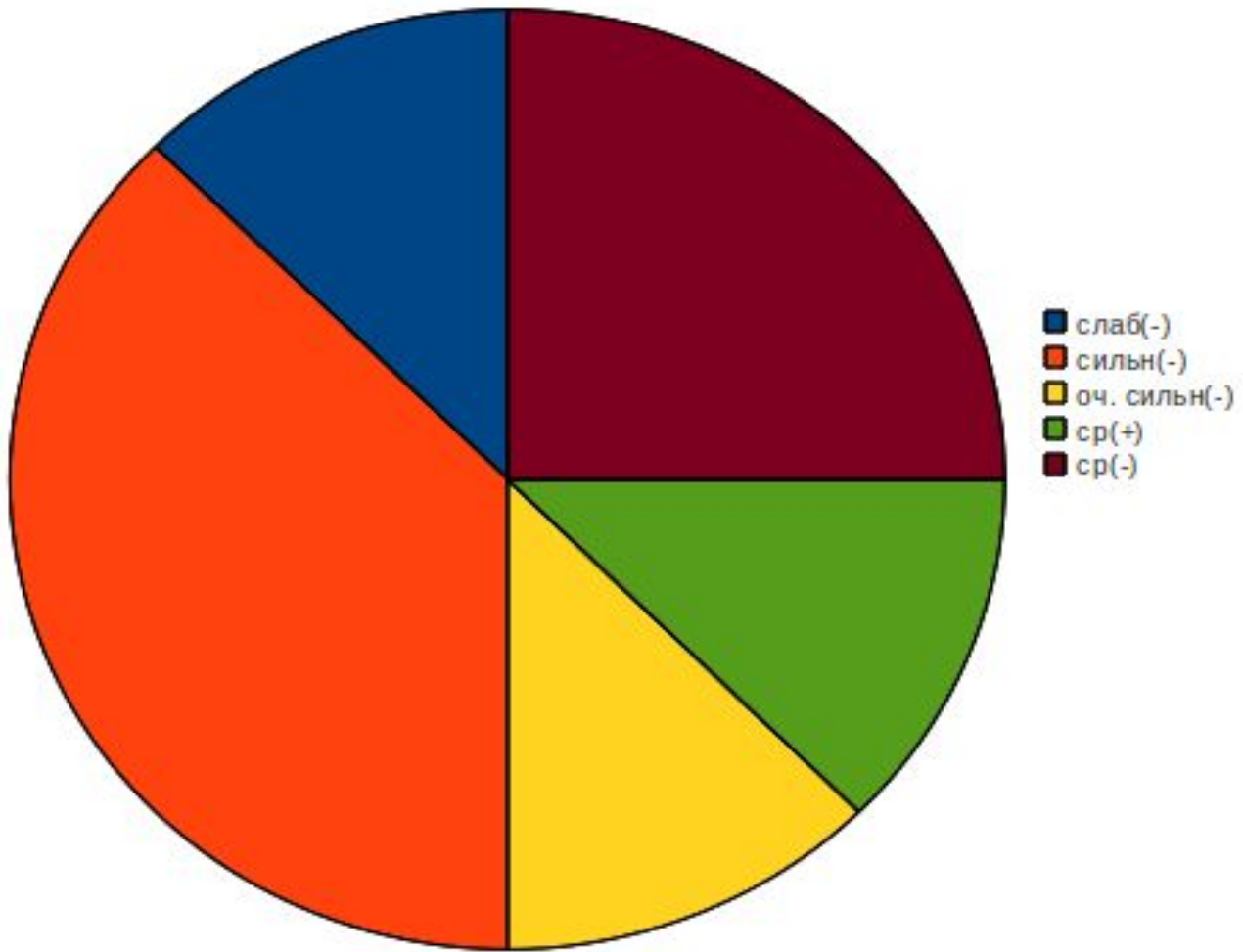
# Холерики

Восприятие времени



# Сангвиники

Восприятие времени

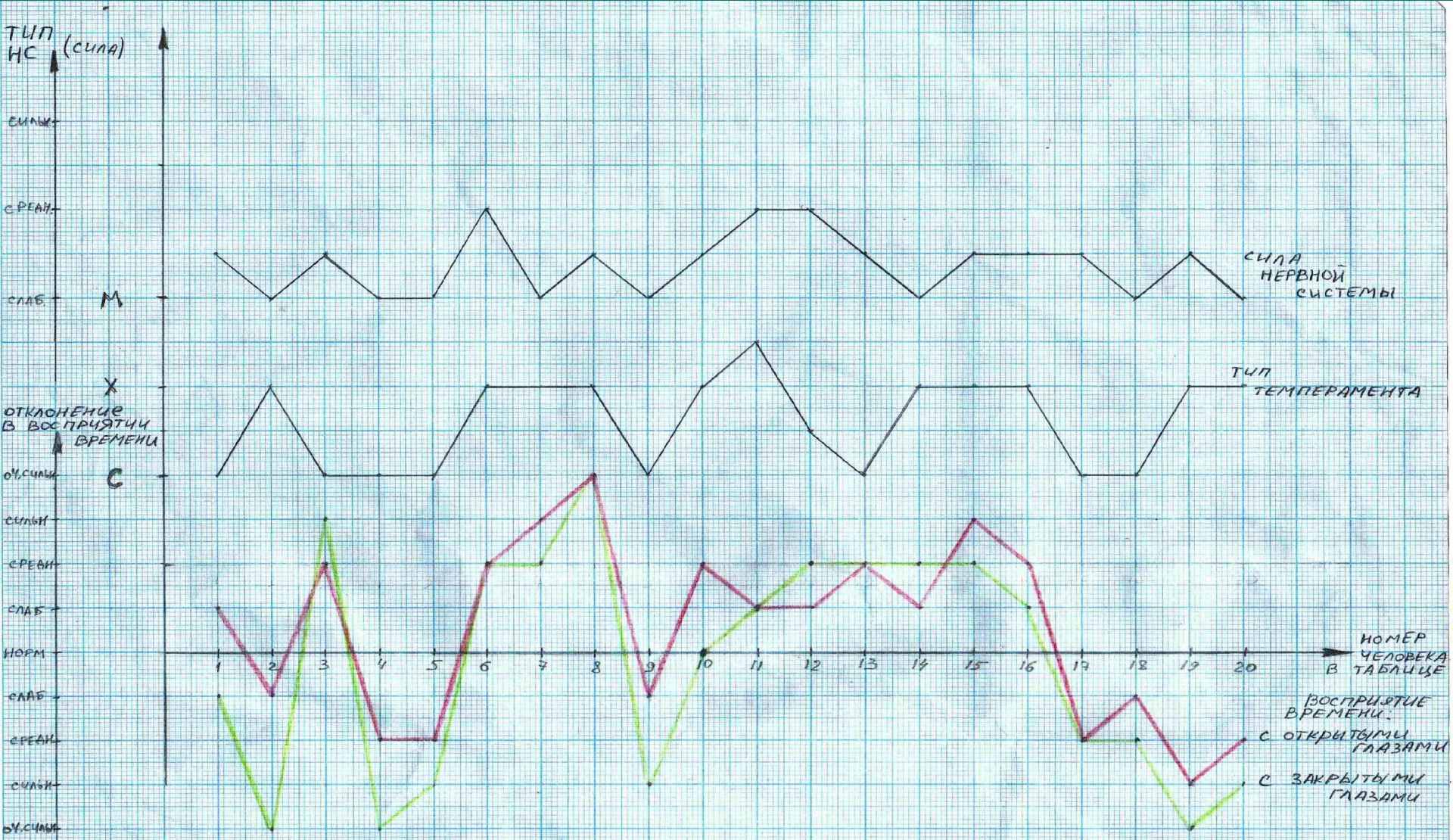




# Таблица результатов

№	Фамилия, имя	Тест №1: Определение типа темперамента.	Тест №2: Определение силы нервной системы.			Тест №3: Восприятие времени.	
			Правая	Левая	Работосп.	#1	#2
1	Козлова Мария	Сангвиник	пром.	нисх.	ср.-слаб.	слаб(+)	слаб(-)
2	Свиридов Артем	Холерик	нисх.	нисх.	слаб.	ср(-)	оч. сильн(-)
3	Бриленков Руслан	Сангвиник	нисх.	пром.	ср.-слаб.	ср(+)	сильн(-)
4	Калёнова Валентина	Сангвиник	нисх.	нисх.	слаб.	ср(-)	оч. сильн(-)
5	Кедровская Анастасия	Сангвиник	нисх.	нисх.	слаб.	ср(-)	сильн(-)
6	Теслик Анастасия	Холерик	нисх.	нисх.	средн.	ср(+)	ср(+)
7	Гливинская Яна	Холерик	нисх.	нисх.	слаб.	сильн(+)	ср(+)
8	Заверюха Валерия	Холерик	пром.	пром.	ср.-слаб.	оч. сильн(+)	оч. сильн(+)
9	Чалапчий Анна	Сангвиник	нисх.	нисх.	слаб.	слаб(+)	сильн(-)
10	Фучеджи Валентин	Холерик	нисх.	пром.	ср.-слаб.	ср(+)	норм.
11	Ясинский Владислав	Меланхолик-холерик	ровный	пром.	средн.	слаб(+)	слаб(+)
12	Чёрный Александр	Холерик-сангвиник	ровный	пром.	средн.	слаб(+)	ср(+)
13	Добровольский Тимофей	Сангвиник	вогнутый	пром.	ср.-слаб.	ср(+)	ср(+)
14	Попович Тарас	Холерик	нисх.	нисх.	слаб.	слаб(+)	ср(+)
15	Павлова Анастасия	Холерик	пром.	нисх.	ср.-слаб.	сильн(+)	ср(+)
16	Фесенко Кирилл	Холерик	нисх.	ровный	ср.-слаб.	ср(+)	слаб(+)
17	Степушин Владимир	Сангвиник	нисх.	пром.	ср.-слаб.	ср(-)	ср(-)
18	Исламгалева Ксения	Сангвиник	нисх.	нисх.	слаб.	слаб(-)	ср(-)
19	Бурлак Анастасия (л)	Холерик	нисх.	пром.	ср.-слаб.	сильн(-)	оч. сильн(-)
20	Квашнина Анастасия	Холерик	нисх.	нисх.	слаб.	ср(-)	сильн(-)

# Зависимость силы НС и восприятия времени от типа темперамента



# Выводы

- ◆ Была проведена работа по определению типов темперамента 20 участников ЭЭРЛ;
- ◆ Исследована зависимость силы нервной системы от типа темперамента;
- ◆ Установлена связь между типами темперамента и восприятием времени;



**Спасибо за внимание!**

(=