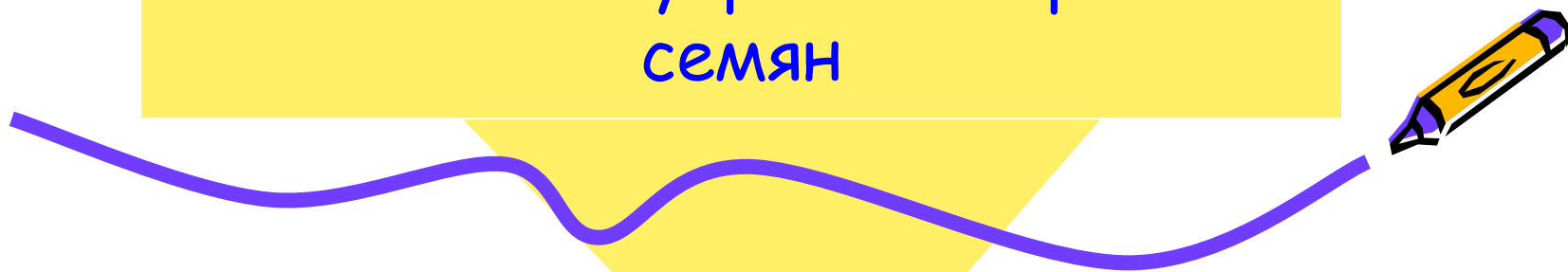




Семя

Внешнее и внутреннее строение  
семян

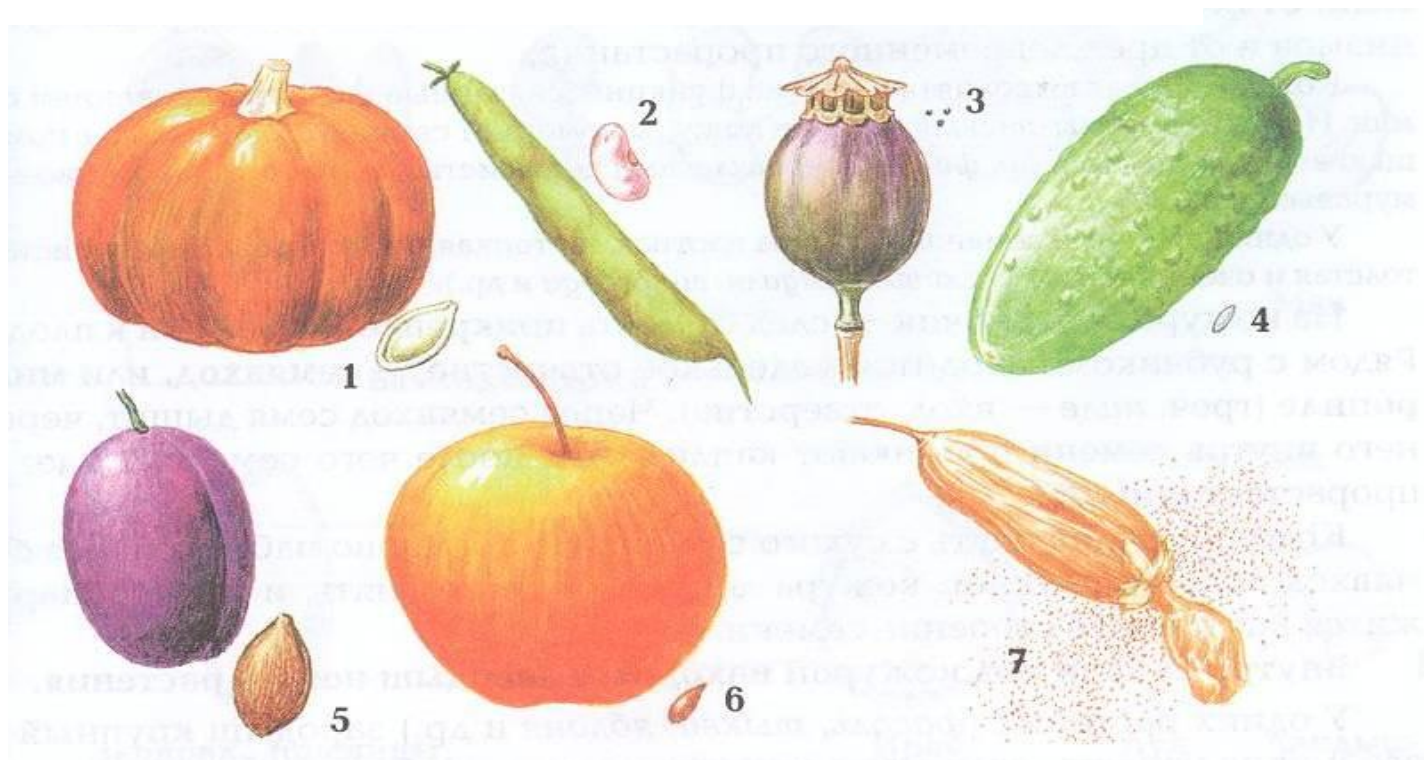


# ЧТО ВЫ ДОЛЖНЫ ЗНАТЬ?

1. Что такое семя?
2. Из чего состоит плод?
3. Какие бывают плоды?
4. Какого внешнего и внутреннего строения семян?
5. Чем отличаются семена однодольных и двудольных растений?
6. Как прорастают семена?



# Плоды и семена растений

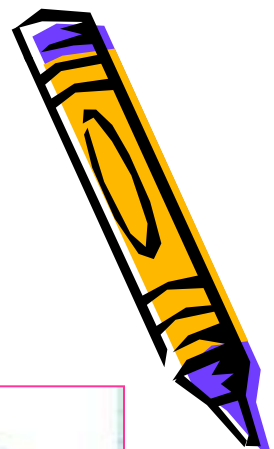


# ПЛОДЫ

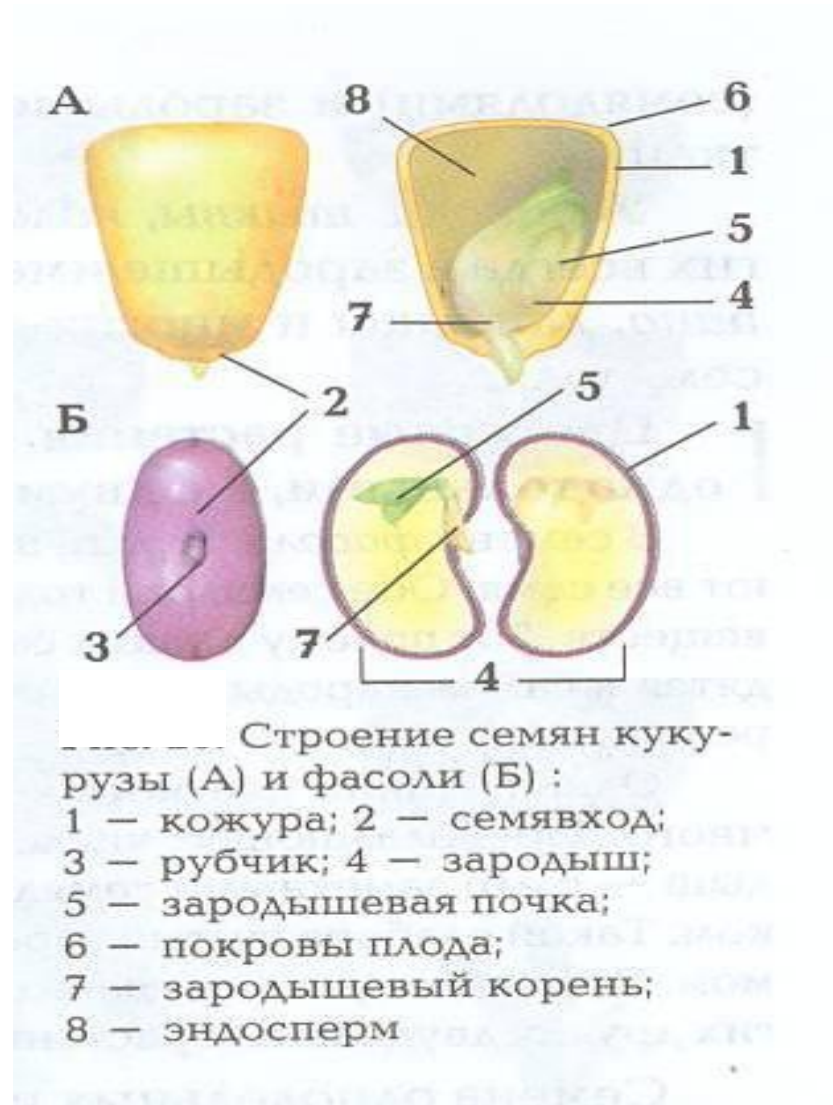
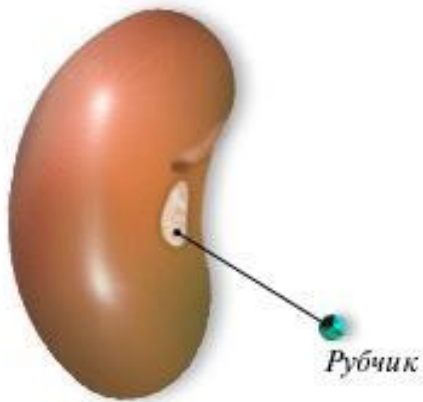
## СУХИЕ



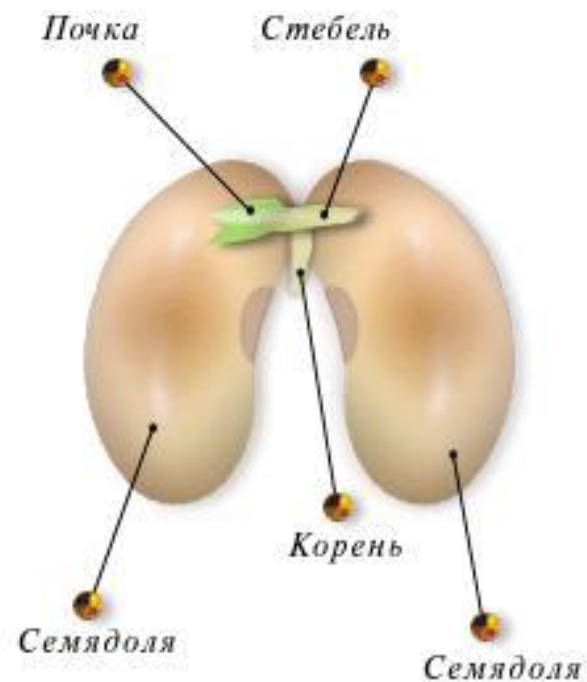
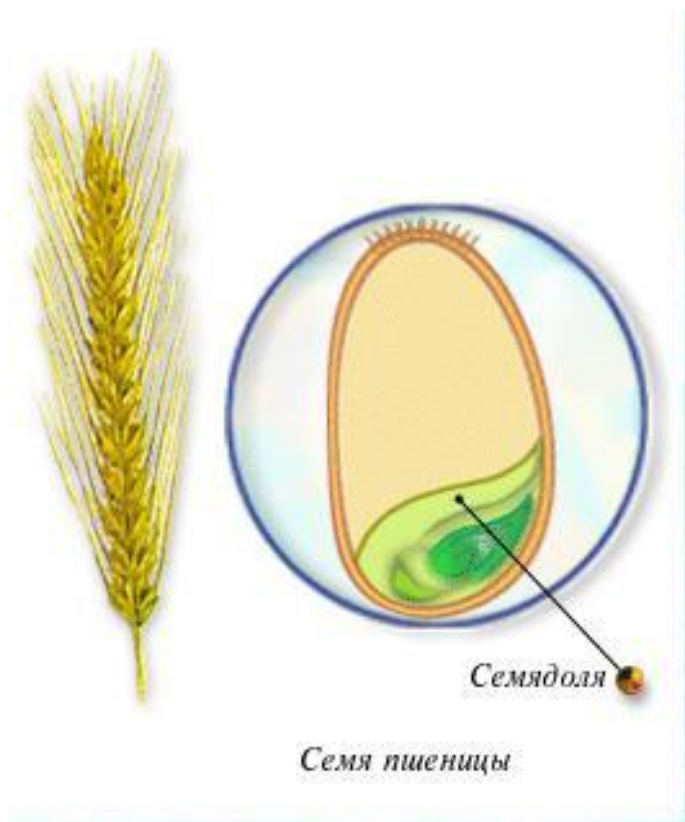
## СОЧНЫЕ

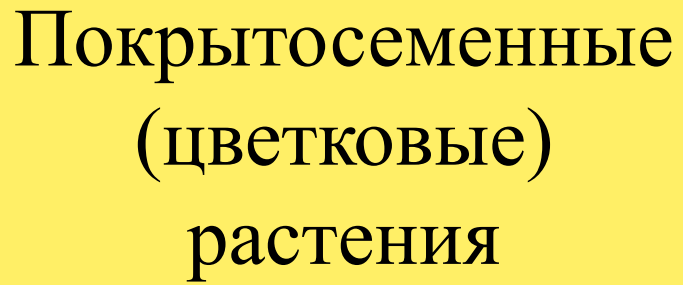


# Внешнее строение семян



# Внутреннее строение семян





Покрытосеменные  
(цветковые)  
растения



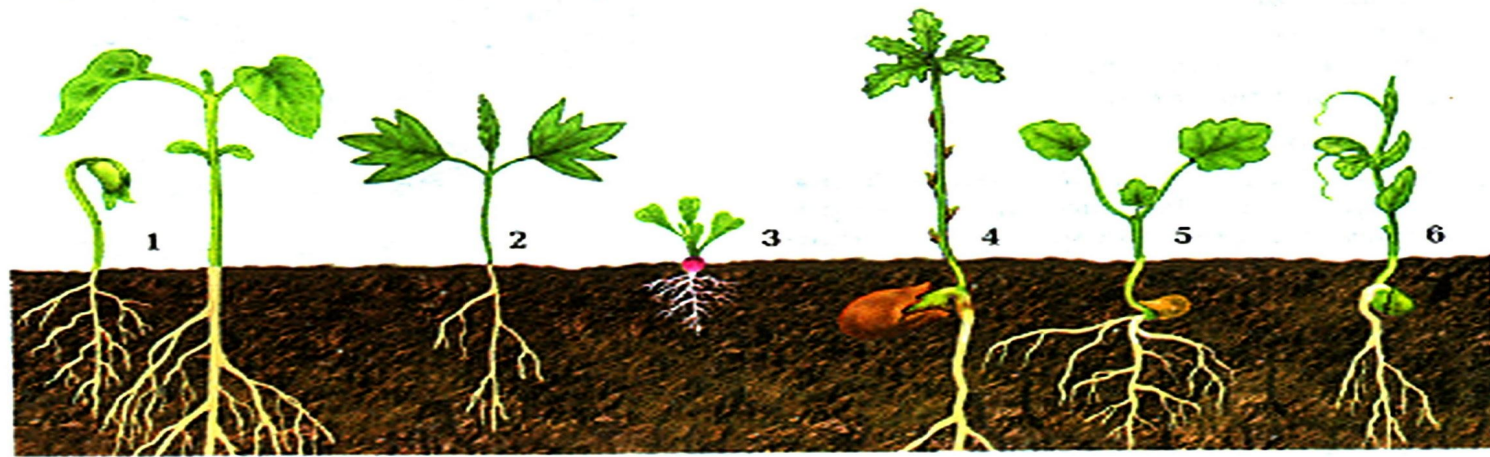
Двудольные



однодольные



# ПРОРАСТАНИЕ СЕМЯН



Прорастание семян. Надземное: 1 — фасоль; 2 — лилия; 3 — редис;  
подземное: 4 — дуб; 5 — настурция; 6 — горох

Появившееся при прорастании семени молодое растение называют проростком. Проросток вырастает только из семян с живым зародышем. Проросток любого семенного растения состоит из главного корня и главного побега. Позднее главный корень ветвится, образуя целую сеть корней. Ее называют корневой системой.





Условия  
прорастания  
семян

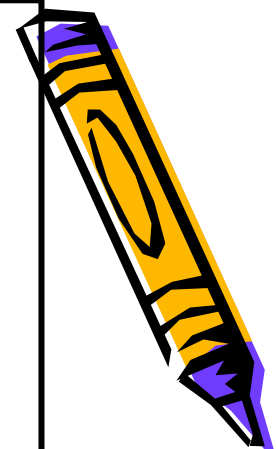
вода

Кислород  
воздуха

тепло

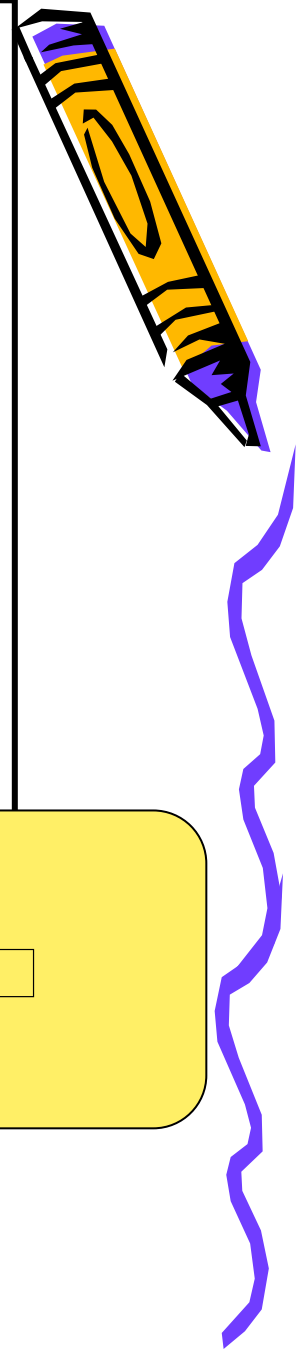
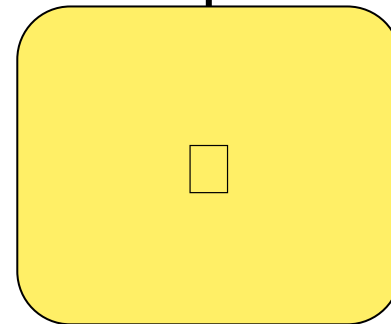
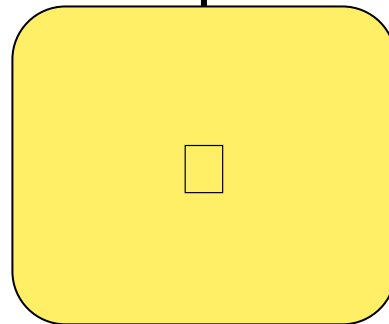
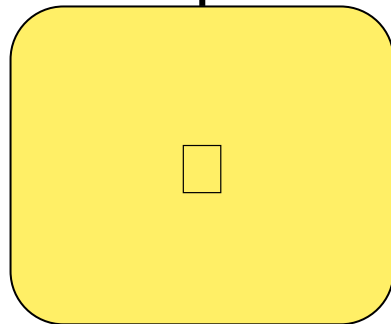
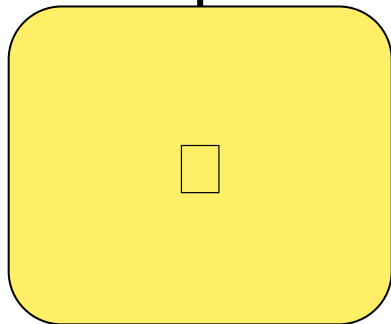
Запасные  
питательные  
вещества  
в семени

Чтобы получить хороший урожай, надо соблюдать сроки посева семян и глубину заделки в почву.



Заполнить схему

зароды  
Ш



# Разгадать кроссворд



Кроссворд по теме: "Внутреннее и внешнее строение семени"																			

- По вертикали:
1. Часть зародыша.
  2. Семявход.
  3. Покров семени.

- По горизонтали:
4. "Склад" питательных веществ у однодольных растений.
  5. У двудольных растений в зародыше две ...
  6. Часть зародыша.
  7. Место прикрепления семени к околоплоднику.



# Выполните тест



№	Вопросы	
1.	<b>Какие растения цветут:</b> А-голосеменные Б - покрытосеменные В - папоротники	
2.	<b>Какие растения образуют семена:</b> А- папоротники Б- покрытосеменные Г- мохообразные	
3.	<b>На какие классы делятся цветковые растения:</b> А- однодольные и двудольные Б- голосеменные и покрытосеменные В- однодольные и цветковые	
4.	<b>Какие растения относятся к классу однодольных:</b> А- зародыш имеет две семядоли Б- запас питательных веществ хранится в эндосперме В- зародыш имеет одну семядолю	
5.	<b>Из каких частей состоит зародыш:</b> А- кожура, семядоля, корешок Б- корешок, почечка, семядоля, стебелек В- рубчик, корешок, эндосперм	
6.	<b>Какие плоды сочные, многосемянные:</b> А- яблоко, вишня, огурец Б- мац, апельсин, томат В- яблоко, томат, кабачки	
	<b>Ваша оценка:</b>	

