

# Ломоносов – учёный-энциклопедист

---

Презентация Швабского Станислава

# Содержание

- Детство
- Учёба
- Открытия
- Имя Ломоносова
- МГУ

# Детство

- Ломоносов родился 8 ноября 1711 года в деревне Денисовска Архангельской губернии в семье рыбака-помора.
- С 10 лет Михайло ходил с отцом на рыбные промыслы в Белое море. Он был очень любознательным мальчиком.
- В 11-12 лет начал постигать грамоту, а через 2 года стал лучшим чтецом.



# Учёба



- В 1730 году с рыбным обозом он уходит в Москву и поступает в Славяно-греко-латинскую академию.
- В 1735 году его, как лучшего ученика отправили на учёбу в Петербург, а затем в Германию в Марбургский университет.

# Открытия

- В самых различных различных областях знаний раскрылся талант Ломоносова.
- Заложил основы физической химии.
- Под его руководством построили фабрику цветного стекла.
- обнаружил наличие у Венеры атмосферы.
- Разработал и построил оптический батоскоп.



# Открытия

- Создал теорию электричества и метеорологии.
- Первым получил ртуть в твёрдом состоянии.
- Разработал летательный аппарат вертикального взлёта — первый прототип вертолёта.
- Ломоносов возглавлял географический департамент.
- Большой вклад в развитие риторики.



# Открытия

- Был художником и поэтом



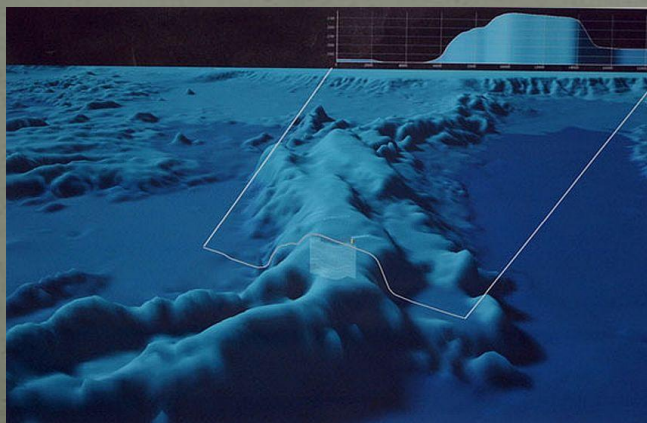
«Полтавская баталия». Мозаика М. В. Ломоносова в здании Академии Наук. Санкт-Петербург. 1762—1764



Портрет Петра I. Мозаика. Набрана М. В. Ломоносовым. 1754. Эрмитаж

# Имя Ломоносова

- Подводный хребет Ломоносова
- Полуостров Ломоносова
- Кратер Ломоносов на Луне
- Кратер Ломоносов на Марсе
- (1379) Ломоносова — астероид
- Ломоносовфонна — ледник на Шпицбергене





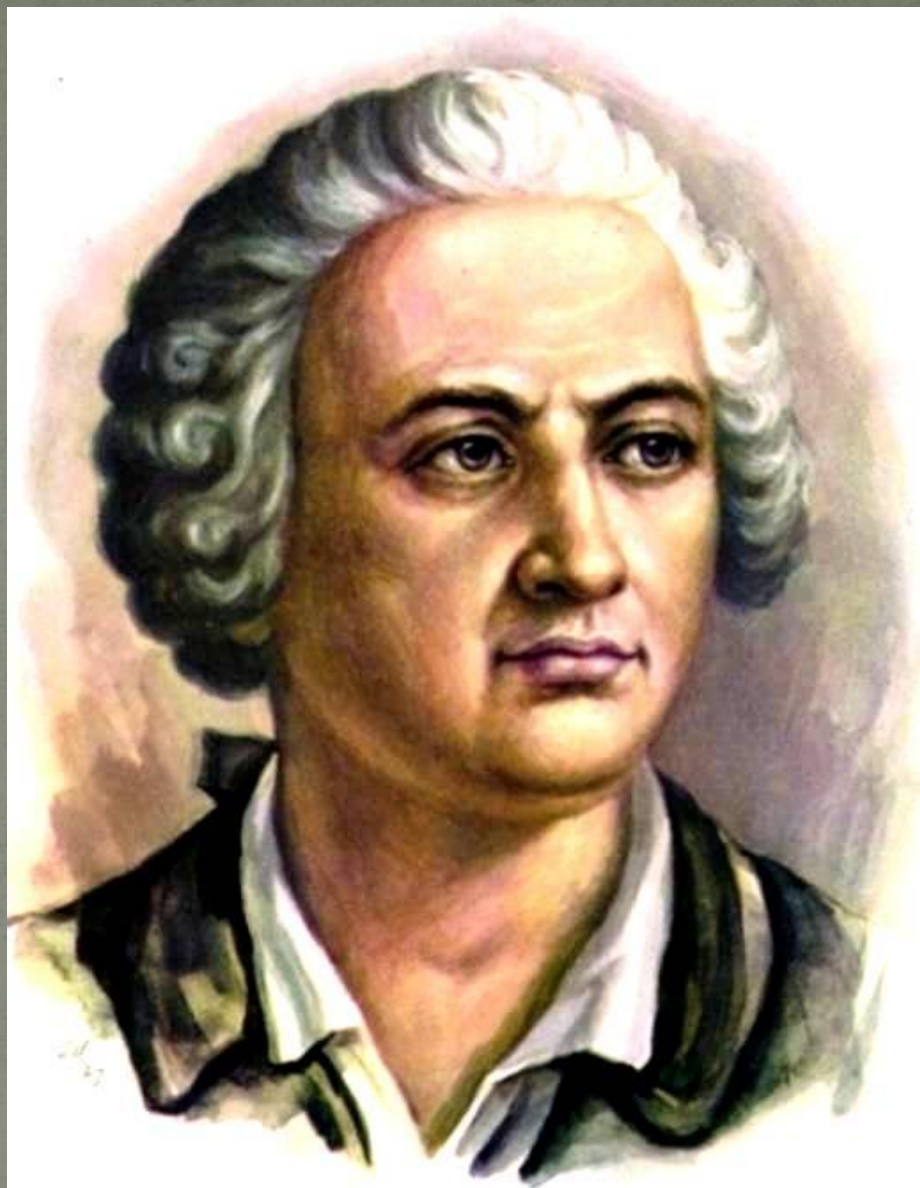
# Имя Ломоносова

- Ломоносова течение — холодное течение, подповерхностное противотечение в Атлантическом океане.
- Астрономическое явление – эффект Ломоносова.
- Минерал Ломоносовит.
- Почтовые марки и юбилейные монеты.



# МГУ

- Основан Московский университет в 1755 году.
- Создание университета было предложено И.И. Шуваловым и М.В. Ломоносовым.
- Декрет о создании университета был подписан императрицей Елизаветой Петровной 12 (23) января 1755 года. В память о дне подписания указа ежегодно в университете отмечается Татьянин день - 25 января.
- МГУ включает 15 научно-исследовательских институтов, 39 факультетов, более 300 кафедр.



Михаил Васильевич Ломоносов  
(1711—1765)

Спасибо за внимание