

Офисный комплекс
по адресу: ул. Новоторжская, д. 22 А

Описание объекта

- Офисный Комплекс представляет комплекс из двух зданий: основной 4-х этажный корпус и одноэтажный флигель с мансардным этажом.

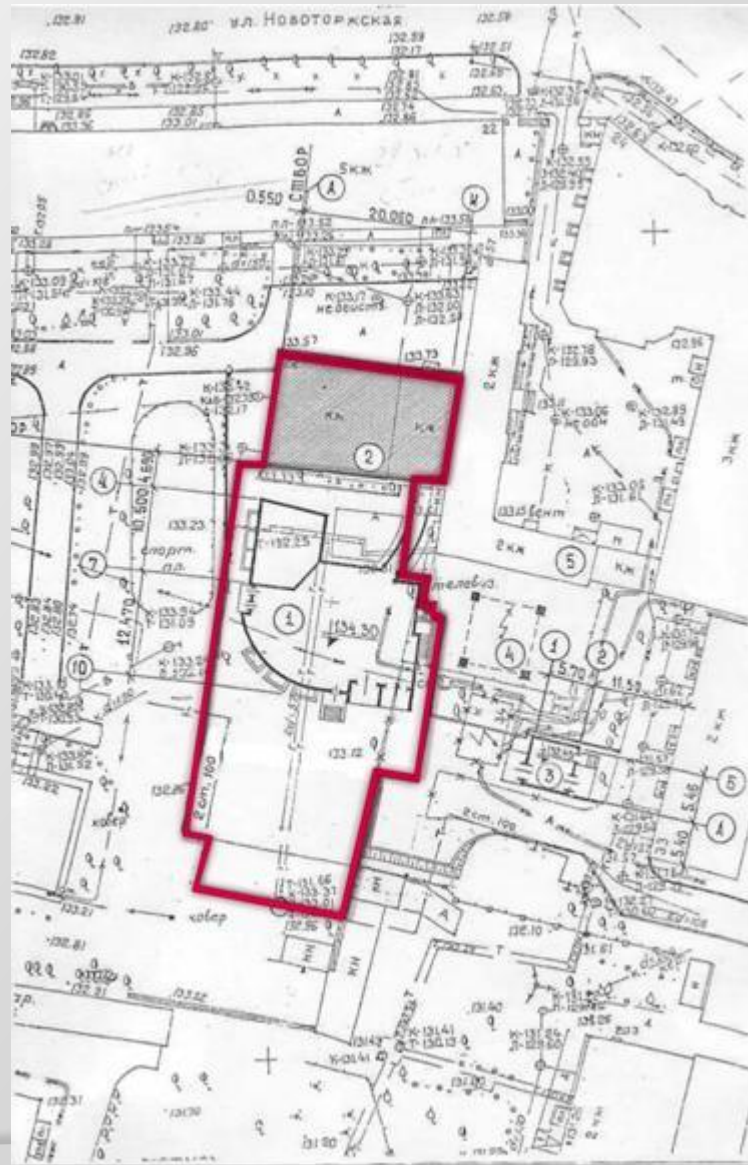
Основной корпус:

- Объект представляет собой отдельностоящее офисное здание, расположенное по адресу: г. Тверь, ул.Новоторжская, д. 22 А, кадастровый номер № 69:40:04:00:059:0076:1/020806/37:10000/Б.
- Общая площадь офисного здания составляет 1 321,6 м².
- Этажность – цокольный этаж + 4 этажа (четвертый этаж - мансарда).
- Первый и второй этажи основного корпуса сданы в аренду ОАО «ПромСвязьБанк».
- Срок аренды - до 30.01.2015 года
- Ставка аренды – 950 рублей/м²
- Индексация - ежегодно (до уровня рыночной арендной ставки, определяемой на основании согласованного сторонами отчета оценщика)

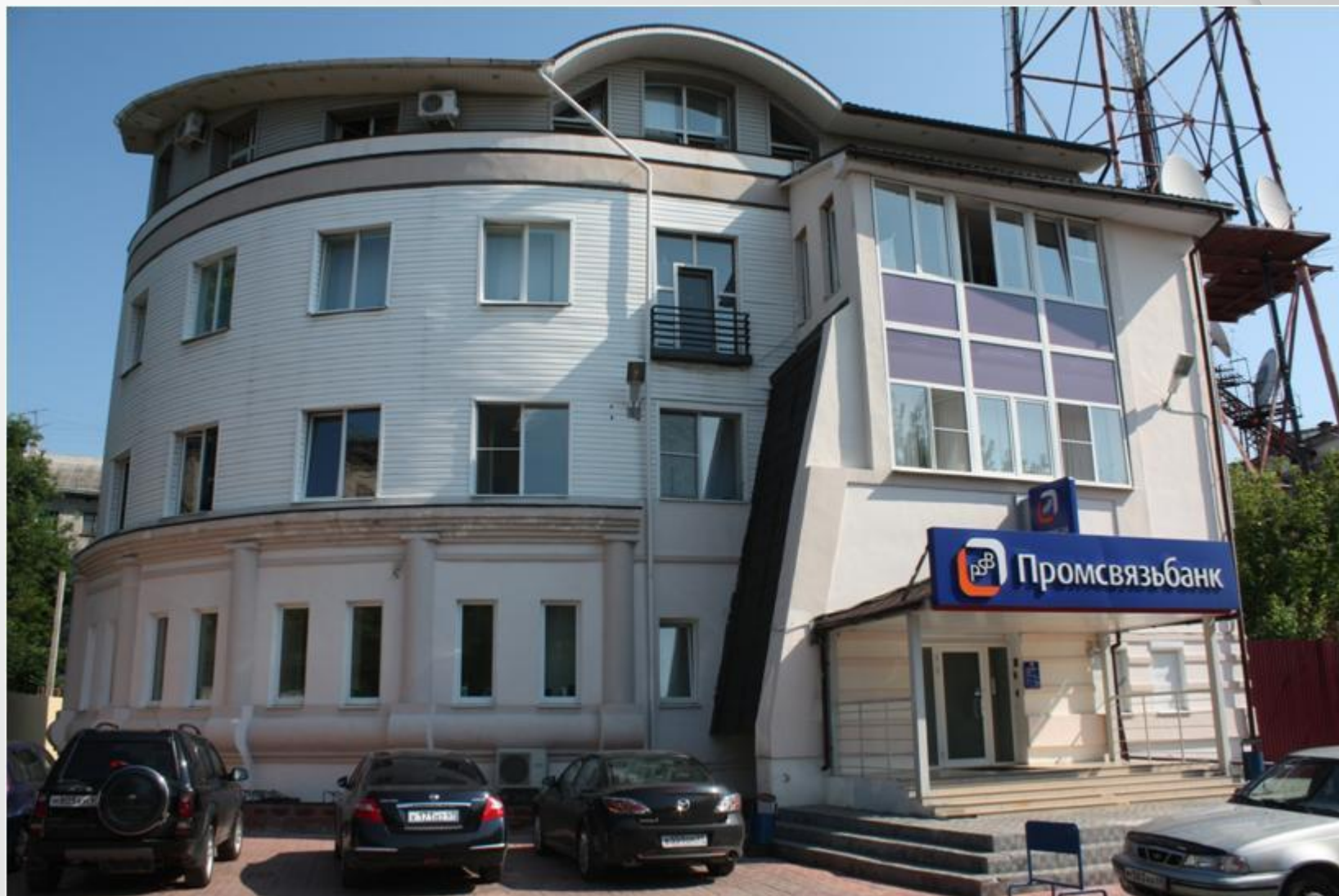
Флигель:

- Объект представляет собой отдельностоящее административное здание, расположенное по адресу: г. Тверь, Новоторжская, д. 22А, кадастровый номер: № 69:40:04:00:059:0016:1/129/020806/37:10000/А
- Площадь первого этажа составляет 211, 3 м².
- Площадь мансарды – 211 м²
- Оба здания находятся в собственности.
- Общая площадь земельного участка, на котором расположены строения и парковка – 2 188, 1 м²
- Земельный участок оформляется в собственность.

Планировка земельного участка

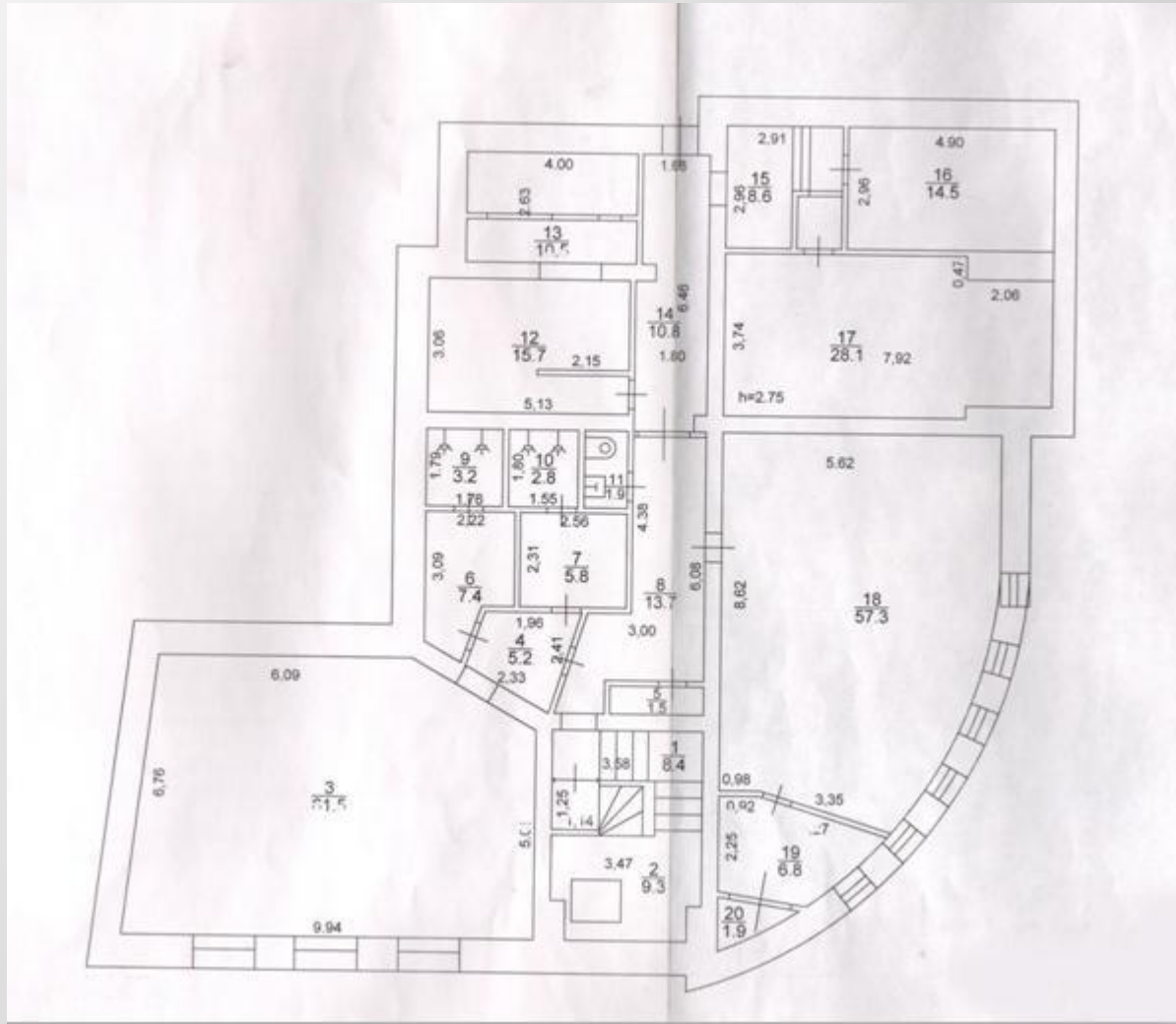


Фасады основного корпуса



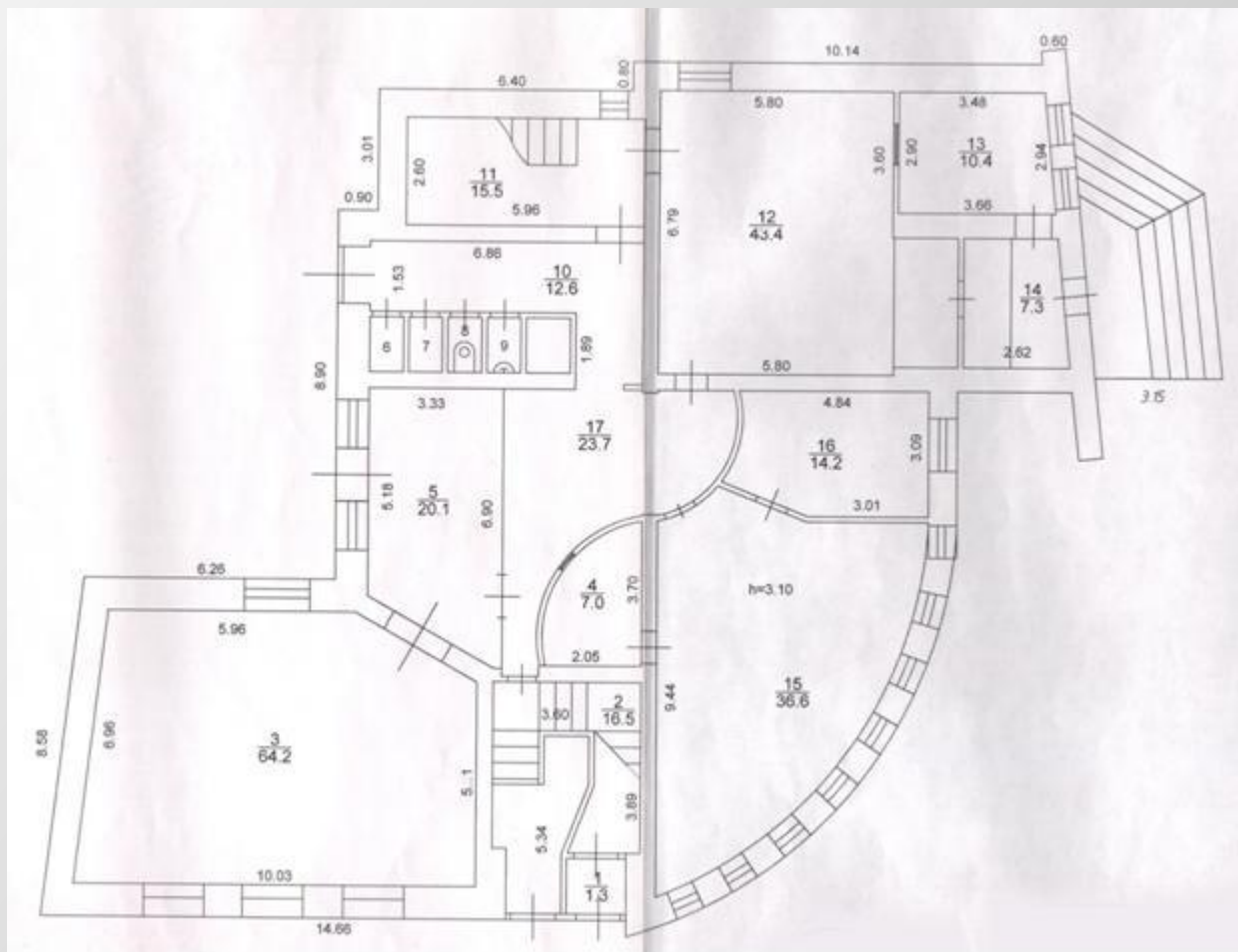
Планировка основного корпуса

ЦОКОЛЬНЫЙ ЭТАЖ



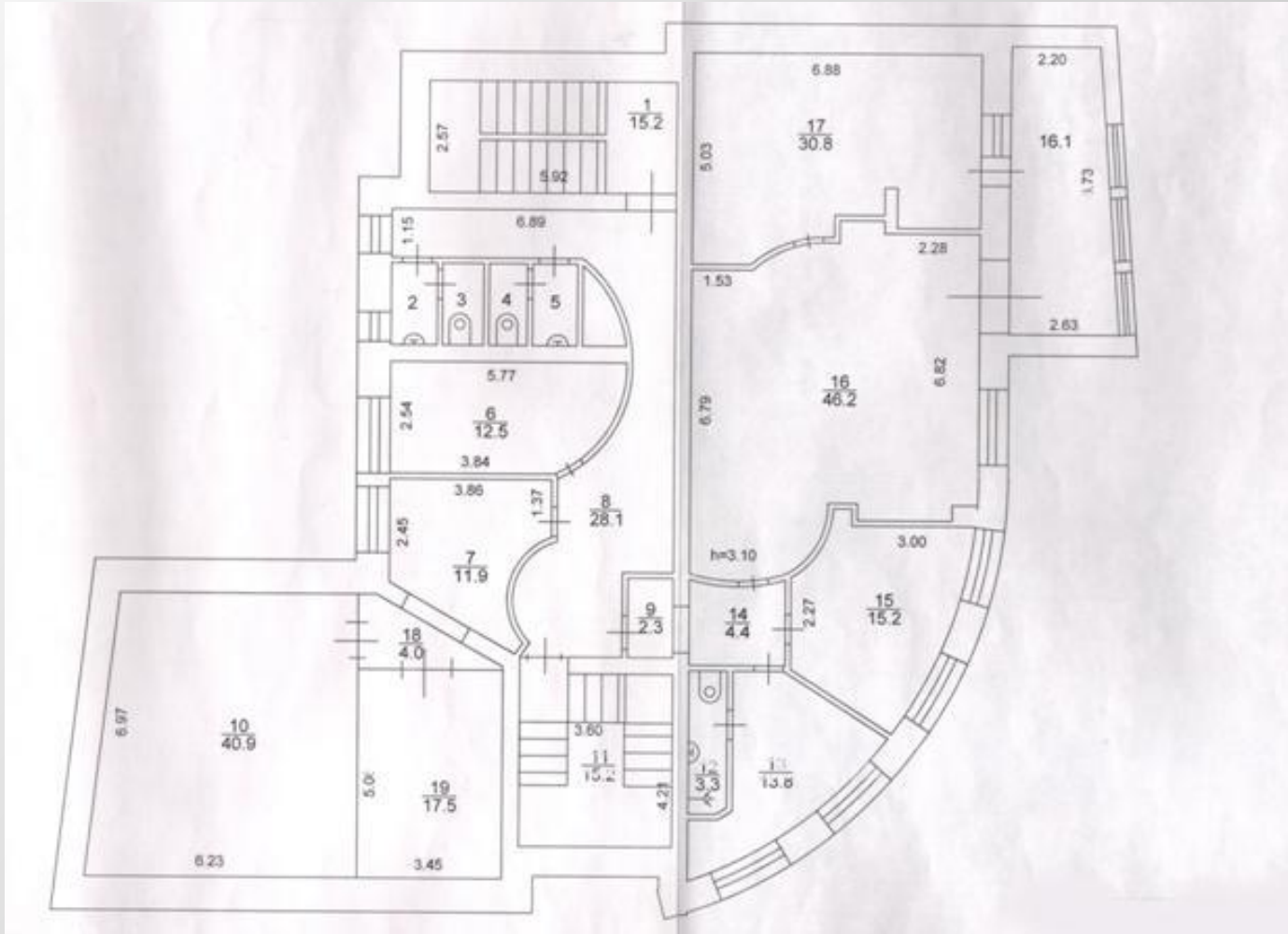
Планировка основного корпуса

1-й этаж



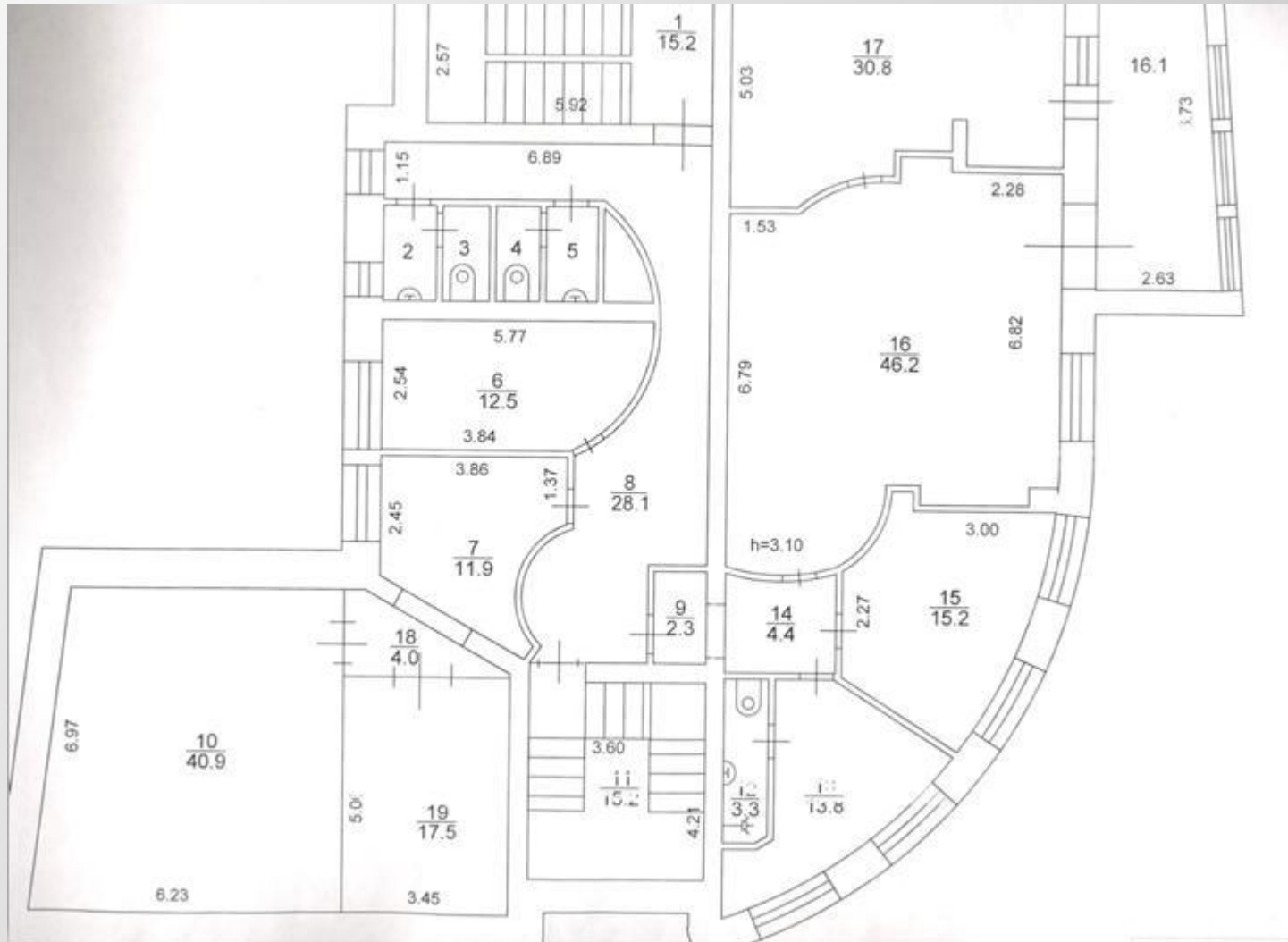
Планировка основного корпуса

2-й этаж



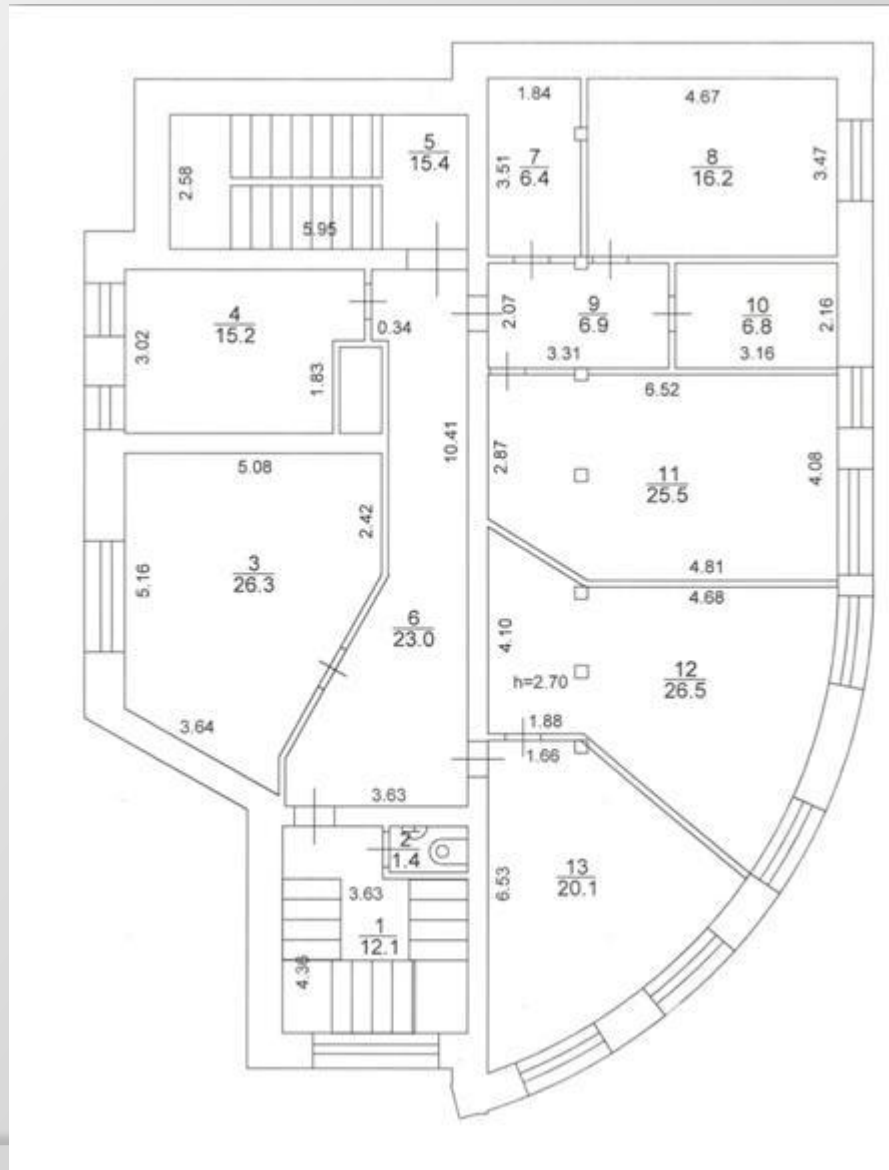
Планировка основного корпуса

3-й этаж



Планировка основного корпуса

4-й этаж

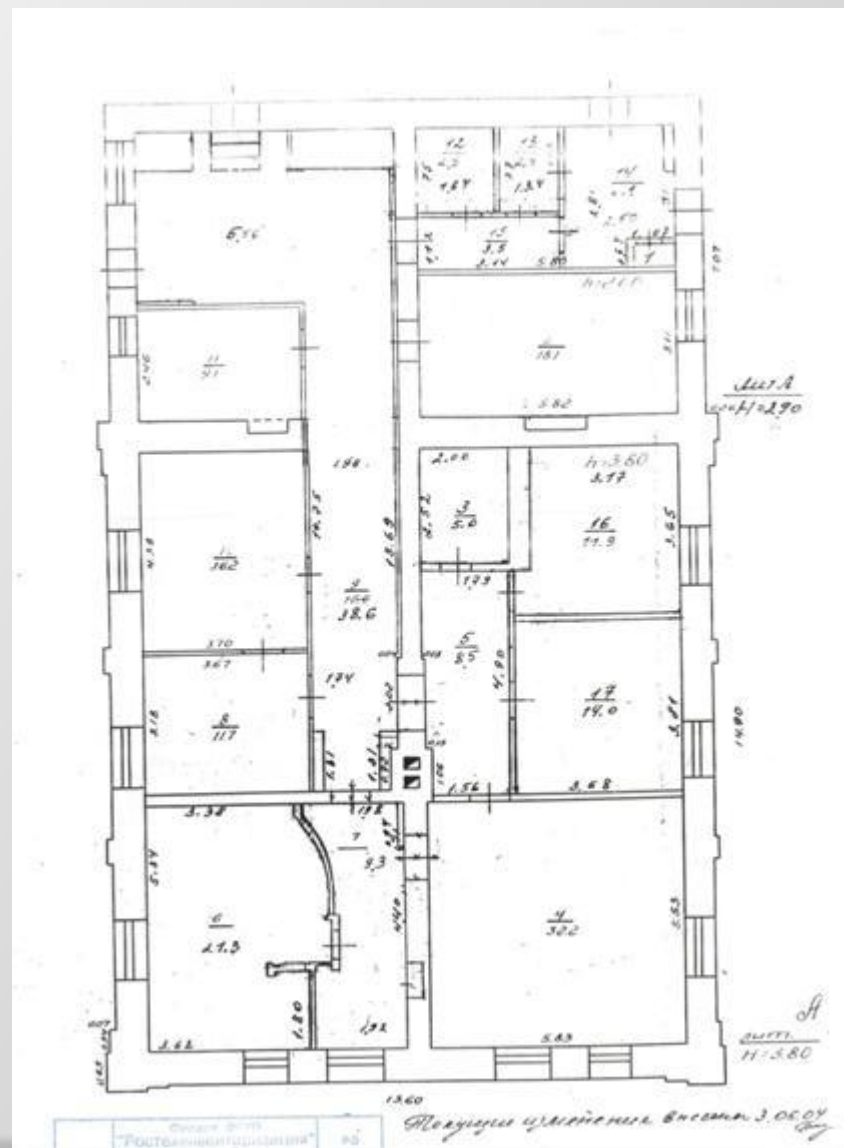


Фасад флигеля



Планировка флигеля

1-й этаж



Планировка флигеля

Мансарда

