

"Люблю тебя, Ангел-Хранитель во мгле".

Стихотворение Незнакомки

Урок литературы в 11 классе

Выполнила учитель МОУ
Ужанихинской СОШ
Водичева Е.И.

Ключевые слова

люблю

Ангел-Хранитель



АНТИТЕЗА



МГЛА



К.А.Сомов. Портрет А.А.Блока

"Незнакомка"

1906 год

Незнакомка.

По вечерам над ресторанами
Горит воздух дым и гуща.
И правду окривели пьяными
Весенний и тлевающий дух.

Идем, над плетью переулочной,
Над сухой загородной даль,
Тут загорелся крейсер брусничной,
И раздается японский плач.

И казидный вечер за шпачбукала,
Замалитва котелки,
Среди камня гул и дамаши
И сибирские острожки.

Над озером скрывают укатывать,
И раздается жесткий визг.

В годы реакции усилились трагические мотивы в творчестве Блока. Чувство тревоги, смятения, а нередко тоска и отчаяние все сильнее и острее звучат в его стихах. «Страшный мир» - так назван Блоком один из его циклов. Жизнь в своем круговороте лишена цели и смысла, поэт хочет избыть свою тоску. В душевных муках родилась знаменитая «Незнакомка»:

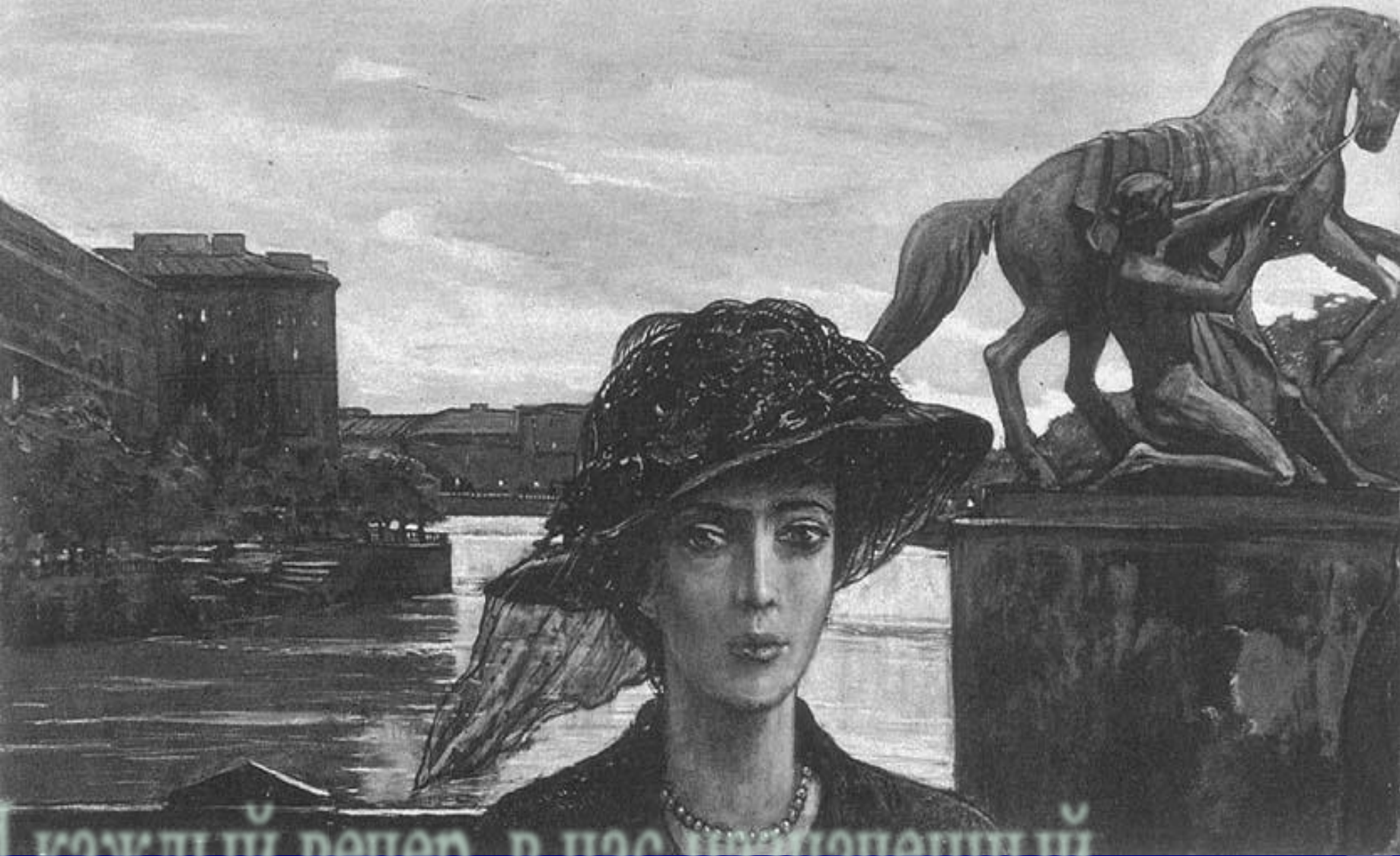
*И каждый вечер, в час назначенный
(Иль это только снится мне?),
Девичий стан, шелками схваченный,
В туманном движется окне.*

Поэт не мог больше скрываться от действительности в своем идеальном мире. Сложный и противоречивый мир человеческих страданий, смятения, борьбы звал его.



ф, забрызганный звездами,
Шлейф, забрызганный звездами,
Синий, синий, синий взор...

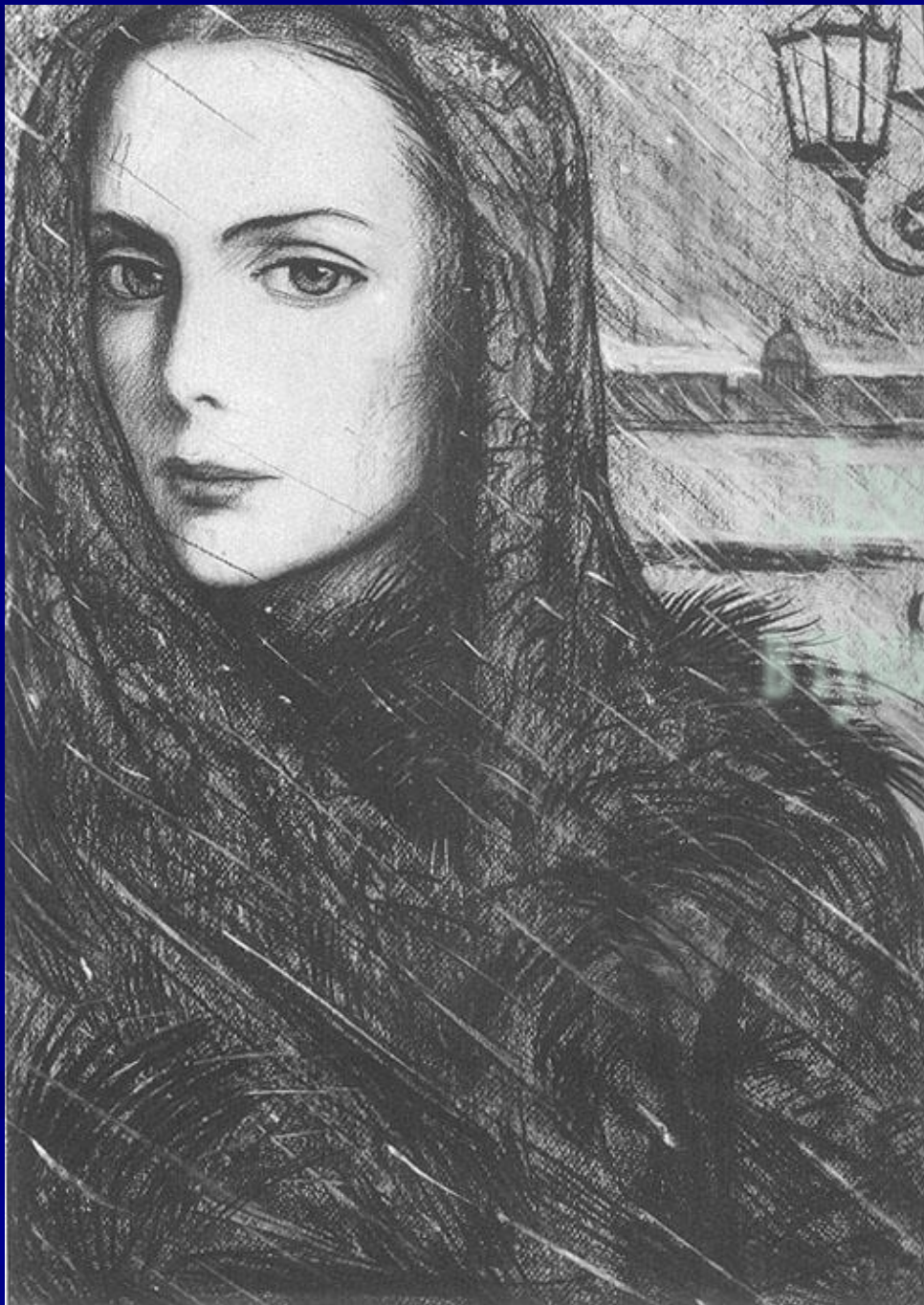
С. Халецкая.
Незнакомка



И каждый вечер, в час назначенный...

И каждый вечер, в час назначенный..

И.Глазунов. Незнакомка



...Девичий стан, шелками схваченный,
в туманном движется окне...

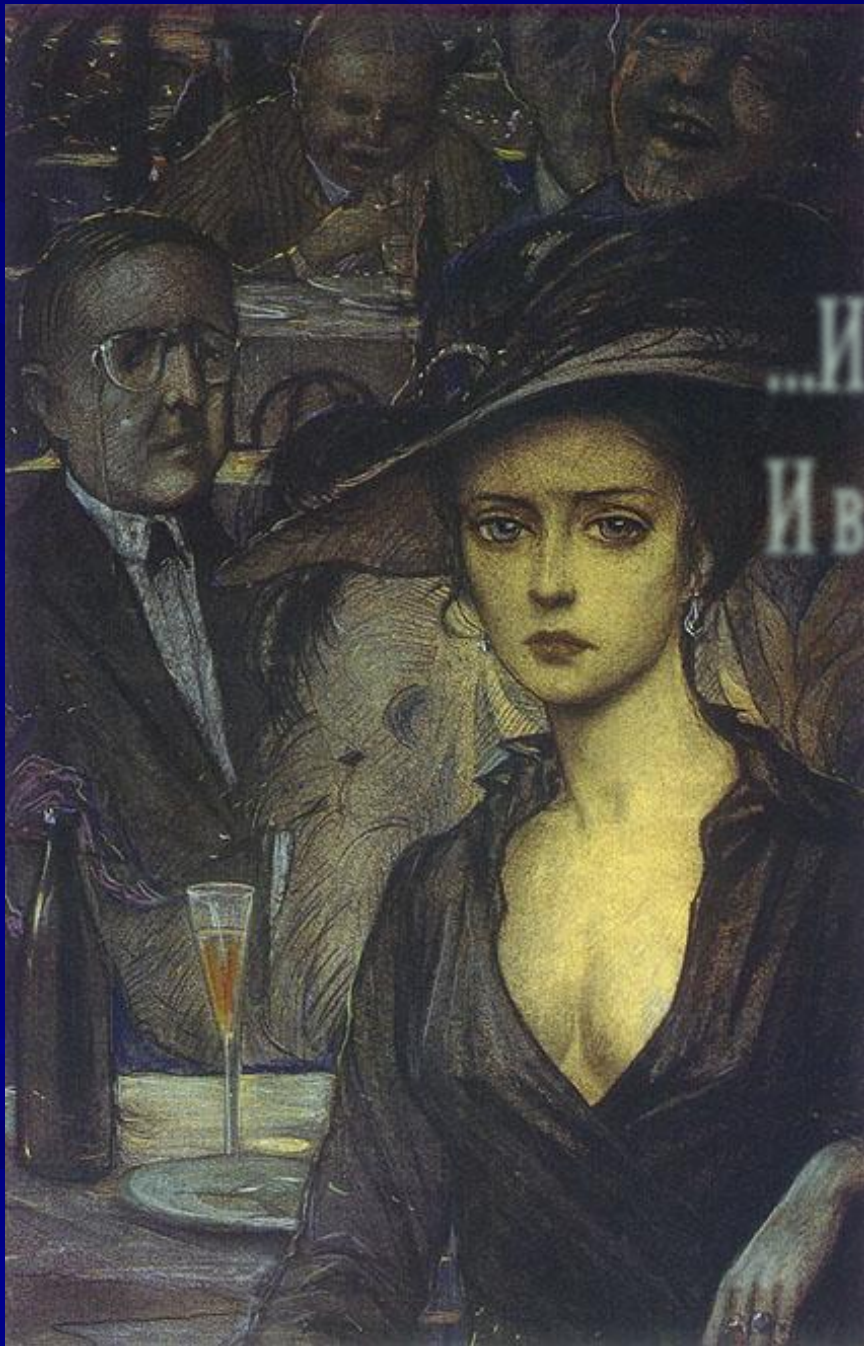
И.Глазунов. Снежная
маска.



И веют древними поверьями

И веют древними поверьями
её упругие шелка

«Незнакомка»
Иллюстрация



...И шляпа с траурными перьями,

И в кольцах узкая рука...

И в кольцах узкая рука...

И.Глазунов. Незнакомка

Задания группам:

1. История создания стихотворения.
2. Композиция, художественные средства.
3. Образ Незнакомки.
4. Образ лирического героя.
5. Критики о стихотворении.

Средства анализа стихотворения

Средства образной выразительности:

- Символ
- Метафора
- Олицетворение
- Сравнение
- Эпитет

Средства синтаксиса:

- *Обращение*
- *Многосоюзиe*

Стилистические фигуры:

- Анафора
- Антитеза
- Оксюморон

Фонетические средства:

- Аллитерация
- Ассонанс

1. История создания

- 1906 год;
- конфликт между возвышенной мечтой и реальной действительностью;
- предреволюционная и революционная действительность начала века;
- впечатления от поездки в дачный посёлок Озерки;
- впечатления от картин Врубеля.

<p>2. Композиция, художественные средства.</p>	<ul style="list-style-type: none">- контраст(антитеза): пошлость обыденной жизни(1 часть) – образ Незнакомки(2 часть);- 1 часть: эпитеты и метафоры с негативной оценкой, аллитерация (глухие звуки), оксюморон «весенний и тлетворный»; анафора, многосоюзие подчёркивают неизменность обстановки;- 2 часть: эпитеты, придающие образу сказочность, необычность; ассонанс (гармония А-Е).
--	--

3. Образ Незнакомки

- загадочный и контрастный образ;
- приметы девушки из цивилизованного мира: духи, шелка, шляпа, кольца на узкой руке;
- обаяние природы: «очи синие, бездонные цветут на дальнем берегу», «очарованный берег»;
- прелесть народной фантазии: «веют древними поверьями», «очарованная даль».

4. Образ
лирического
героя

- образованный;
- очень одинокий;
- разочарованный;
- критически оценивает окружающую жизнь;
- явление или видение Незнакомки - только его тайна;
- многозначная последняя строфа.

Домашнее задание:

- Проанализировать стихотворения А. Блока:

1 вариант – «В ресторане»; 

2 вариант – «Там дамы щеголяют модами» 