

# КРОВООБРАЩЕНИЕ

ТЕСТОВОЕ ЗАДАНИЕ  
ПО ВАРИАНТАМ

# ВАРИАНТЫ ОТВЕТОВ

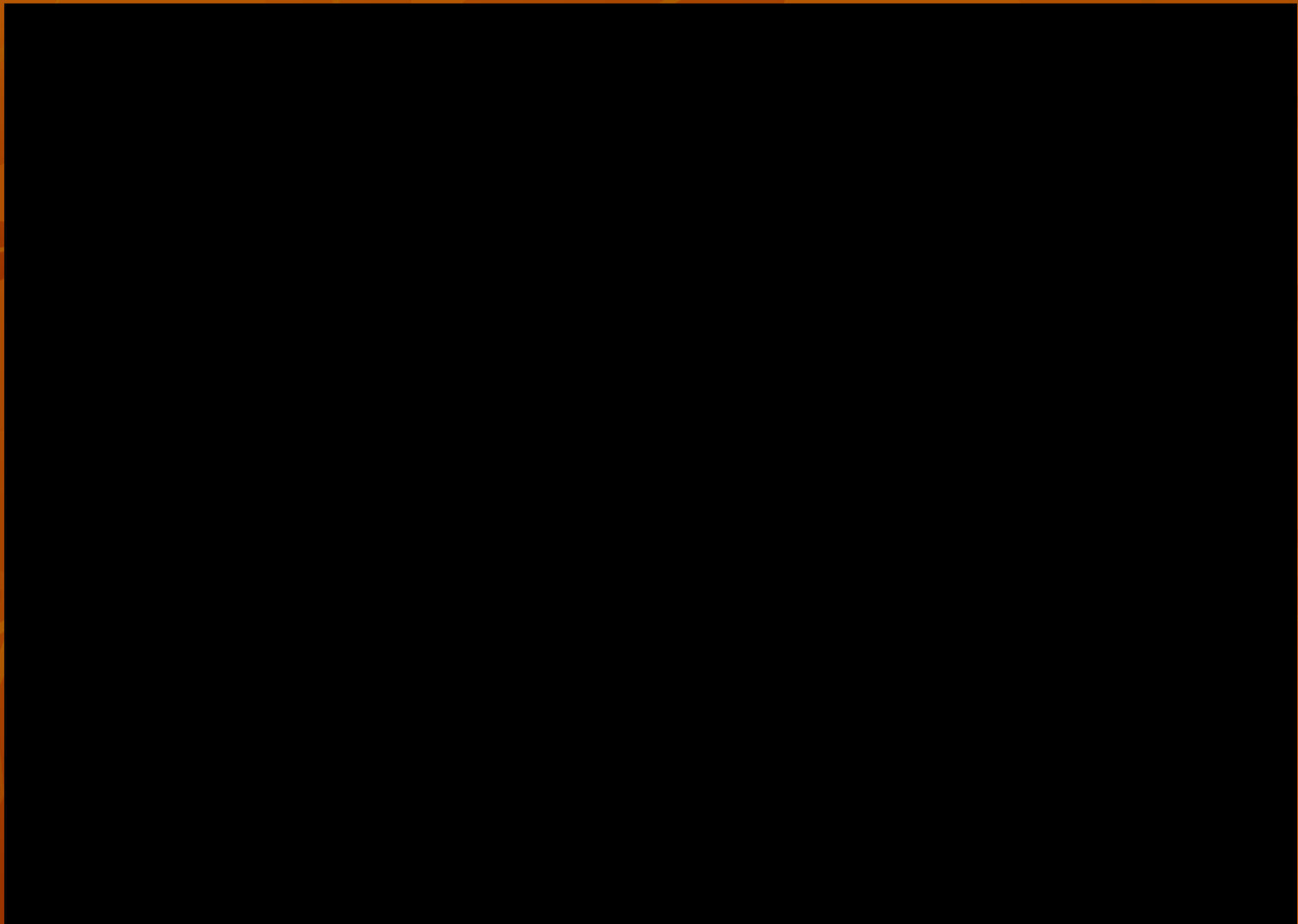
критерии оценок: 0 -5, 1-4, 2-3

1. В правом желудочке
2. В правом предсердии
3. Артериальное
4. В легких
5. Артериальное
6. Сосудорасширяюще

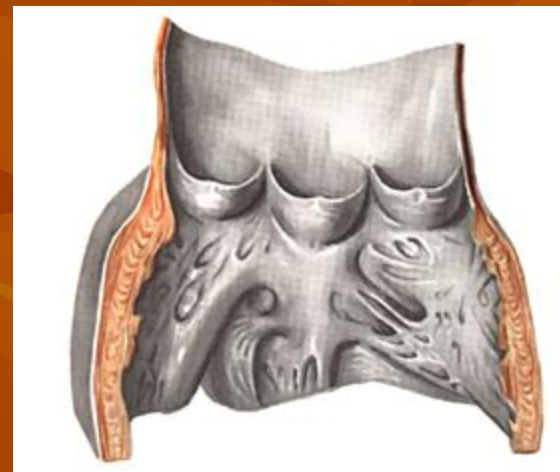
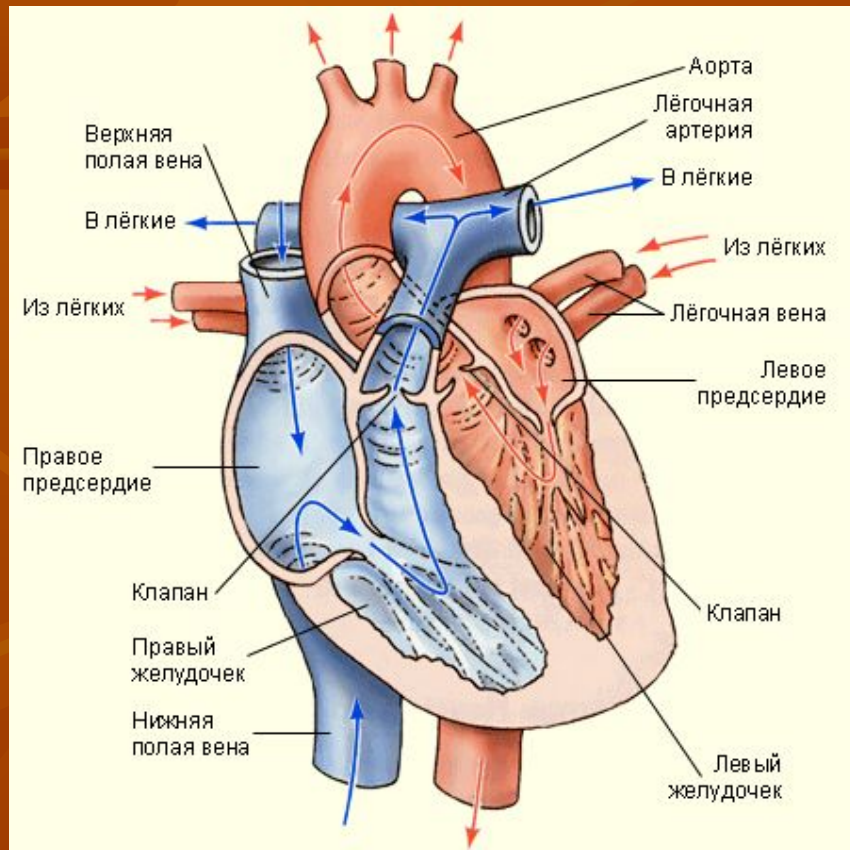
1. В левом желудочке
2. В левом предсердии
3. Венозная
4. В тканях и органах
5. Венозная
6. Сосудосуживающе

# СТРОЕНИЕ И РАБОТА СЕРДЦА



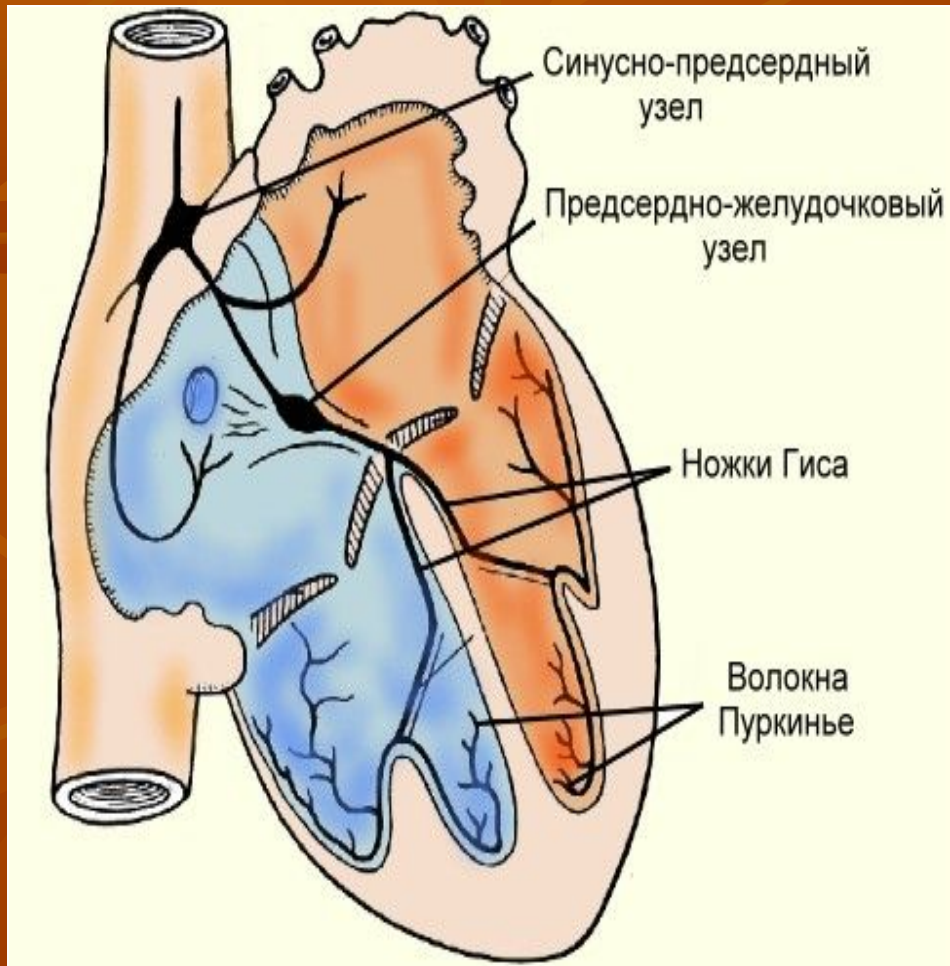


# Органы кровообращения. Сердце



Полулунные клапаны

# Автоматия сердца

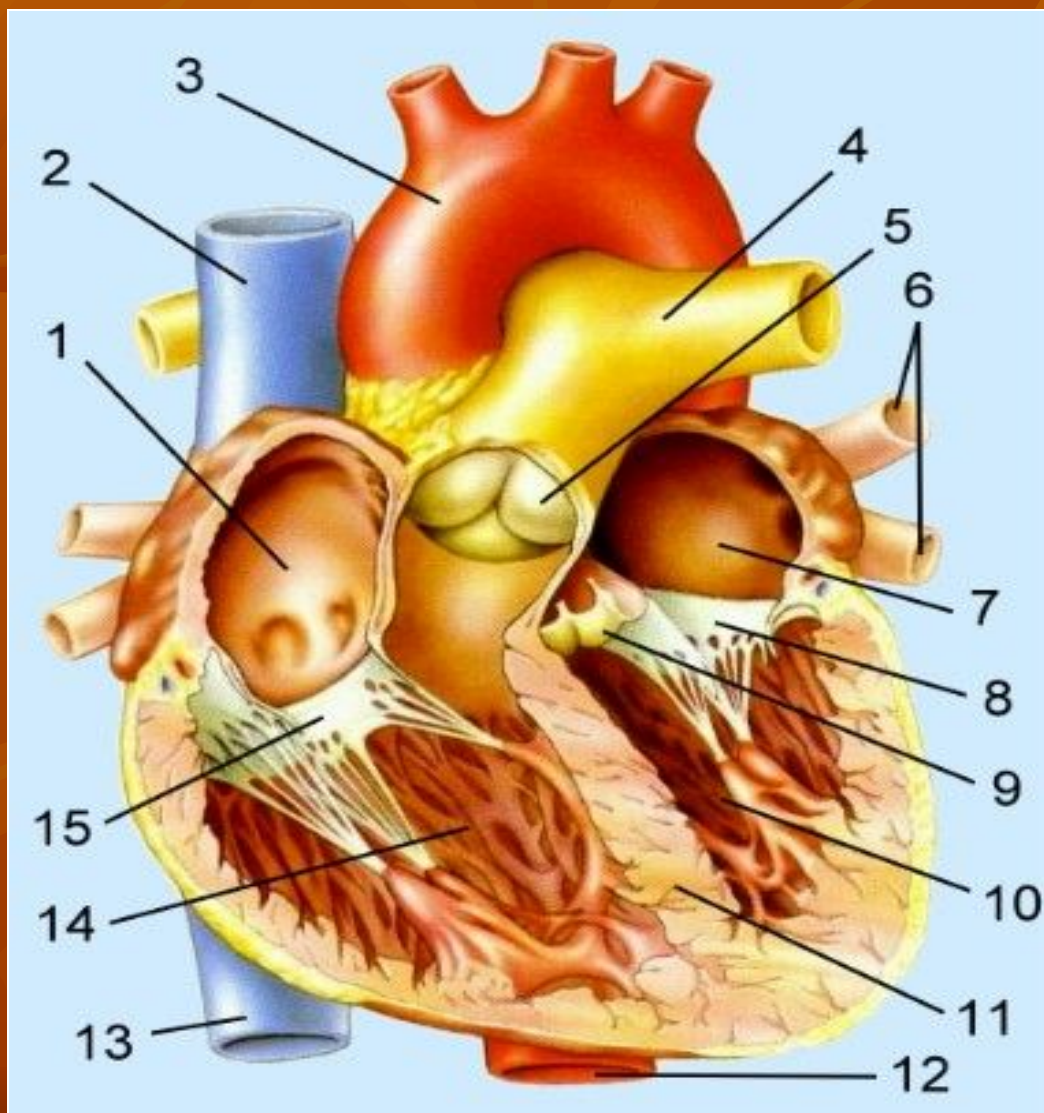


Импульсы возникают в *синусно-предсердном* и *предсердно-желудочковом узлах* (водителях ритма), расположенных в правом предсердии, затем по проводящей системе (*ножкам Гиса* и *волокам Пуркинье*) проводятся к предсердиям и желудочкам, вызывая их сокращение.

# Работа сердца. Регуляция работы.

Фазы сердечного цикла	Длительность	Перемещение крови	Состояние клапанов	
			Створчатых	Полулунных
Систола предсердий	0,1с	из предсердий в желудочки	открыты	закрыты
Систола желудочков	0,3с	из желудочков в аорту и легочную артерию	закрыты	открыты
Общая диастола	0,4с	из вен в предсердия и желудочки	открыты	закрыта

# Закрепление



- Что обозначено на рисунке цифрами 1 – 15?
- Стенка какого отдела сердца имеет наибольшую толщину?
- Из каких двух листков состоит перикард?
- Как называются сосуды, питающие сердечную мышцу?