

**Подготовка к итоговой
аттестации в Ивановской
области
в 2009-2010 учебном году**

**Грушанская Е.А. – директор Центра
информатизации и оценки качества образования**

17 декабря 2009 г.

Основные задачи эксперимента по введению ЕГЭ

- Разработка нормативного правового обеспечения проведения ЕГЭ **в штатном режиме**
- Совершенствование **контрольных измерительных материалов**, в том числе в части проверки общеучебных навыков и умений выпускника (компетентностный подход)
- Модернизация **технологий проведения ЕГЭ** (компьютерная, автоматизированная, бланочная)
- Создание и апробация отдельных моделей проведения ЕГЭ в **труднодоступных и отдаленных местностях**

Компоненты итоговой аттестации в форме ЕГЭ



1. Нормативная база

В режиме эксперимента

- Положение о ЕГЭ 2002 года, где ЕГЭ определён как эксперимент на федеральном уровне
- Каждый регион определял **год вхождения** в эксперимент, **перечень предметов**, **региональное положение о ЕГЭ**

В штатном режиме

Федеральное положение о ЕГЭ (декабрь 2008 года):

- **единый перечень экзаменов**
- **единые правила поступления в вузы**
- **возможность добровольного участия в ЕГЭ детей с ограниченными возможностями здоровья**
- дано определение **уважительных причин** неучастия в ЕГЭ

1. Нормативная база

В начале эксперимента

Предполагалось, что все выпускные экзамены за среднюю школу (**5 предметов**) должны сдаваться в форме ЕГЭ.

Отметка за ЕГЭ **влияла на отметку в аттестате.**

Не было определено количество обязательных предметов

В штатном режиме

Определены **2 обязательных предмета** (русский язык и математика), которые необходимо сдать для получения аттестата.

Предметы по выбору сдаются **только** для поступления в вузы и ссузы.

Баллы ЕГЭ **не переводятся в пятибалльную шкалу и на отметку в аттестате не влияют** (результаты ЕГЭ по выбору также не влияют на выдачу аттестата)

2. КИМы

Во время эксперимента

- Кимы менялись незначительно (уменьшение или увеличение заданий в А, В, С), но корректировалось содержимое заданий, удалялись ошибки
- Менялось шкалирование в зависимости от результатов сдачи экзаменов по стране.
- Была 2-х уровневая шкала оценивания:
5-балльная для школ, 100-балльная для вузов

В штатном режиме

- Изменения в структуре КИМов по математике (обществознанию и пр.) (только В и С)
- Только 100-балльная система оценивания

2. Технология

Во время эксперимента

Предоставлен **выбор технологии**
(Крок инкорпорейтед «АИС Экзамен»)

В штатном режиме

Единая технология ФЦТ «АИС ЕГЭ»
(РБД меняется)

Сроки предоставления информации в ФБД

№ п/п	Сроки предоставления	Перечень распределенных информационных баз данных
1	до 12.01.2010	<ul style="list-style-type: none"> <input type="checkbox"/> о муниципальных органах управления образованием <input type="checkbox"/> об образовательных учреждениях
2	до 08.02.2010	<ul style="list-style-type: none"> <input type="checkbox"/> об участниках единого государственного экзамена (далее ЕГЭ), сдающих обязательные предметы (русский язык, математика) <input type="checkbox"/> об участниках ЕГЭ, сдающих предметы по выбору (предварительная заявка)
3	до 22.02.2010	<ul style="list-style-type: none"> <input type="checkbox"/> о пунктах проведения экзамена (далее ППЭ) <input type="checkbox"/> об аудиториях в ППЭ <input type="checkbox"/> об организаторах, привлекаемых к проведению ЕГЭ в ППЭ (предварительные данные)
4	до 08.03.2010	<ul style="list-style-type: none"> <input type="checkbox"/> об участниках ЕГЭ, сдающих предметы по выбору (редактирование предварительной заявки) <input type="checkbox"/> об организаторах, привлекаемых к проведению ЕГЭ в ППЭ (редактирование предварительных данных) <input type="checkbox"/> о распределении по ППЭ организаторов, привлекаемых к проведению ЕГЭ <input type="checkbox"/> о распределении участников ЕГЭ по ППЭ <input type="checkbox"/> об экспертах предметных комиссий

4. Организация процедуры

Во время эксперимента

Менялась инструктивная база в зависимости от технологии

Совершенствовалась информационная безопасность

С 2009 года:

- Возможность досрочной сдачи экзамена
- Централизованная доставка экзаменационных материалов в день экзамена
- Автоматизированная рассадка участников экзамена в ППЭ за 1 час до экзамена
- Присутствие общественных наблюдателей на разных этапах проведения ЕГЭ
- Оборудование РЦОИ: серверы, ограничение доступа, видеонаблюдение, санкционированное хранение материалов ЕГЭ

5. Обучение участников ЕГЭ

При каждом изменении нормативной базы и технологии необходимо было **новое обучение специалистов**, участвующих в проведении ЕГЭ

В 2009 году обучено:

- специалистов МОУО по курсу «Организация ЕГЭ на территории муниципального образования» – **28 человек**;
- уполномоченных ГЭК по курсу «Соблюдение информационной безопасности при проведении ЕГЭ» – **82 человека**;
- членов предметных комиссий ЕГЭ по теме «Технологические аспекты организации проверки заданий с развернутым ответом ЕГЭ» – **378 человека**;
- руководителей образовательных учреждений по теме «Подготовка к итоговой аттестации в форме ЕГЭ» – **64 человека**;
- руководителей пунктов проведения экзаменов по курсу «Технология проведения экзаменов в ППЭ» – **95 человек**;
- представителей приемных комиссий по теме «Специфика организации зачисления абитуриентов в условиях проведения единого государственного экзамена» учреждений НПО и СПО – **36 человек**, вузов – **18 человек**
- верификаторов – **22 человека**

Итого: 723 человека

5. Обучение участников ЕГЭ

В ЦИОКО проведено 93 семинара

Подготовлено **217 общественных наблюдателей** для пунктов проведения итоговой аттестации выпускников по теме «Соблюдение информационной безопасности при проведении ЕГЭ и экзаменов в 9 классах в новой форме».

На базе МОУО прошли обучение

по курсу «Технология проведения экзаменов в ППЭ»:

- **3522 организатора** в аудиториях ППЭ единого государственного экзамена;
- **1720 организаторов** в аудиториях ППЭ итоговой аттестации выпускников 9 классов в новой форме.

5. Обучение участников ЕГЭ

Обучение школьников (каждый год):

- технологии, правилам заполнения бланков (выпущены 6 плакатов, презентации по заполнению)
- ознакомление с КИМами

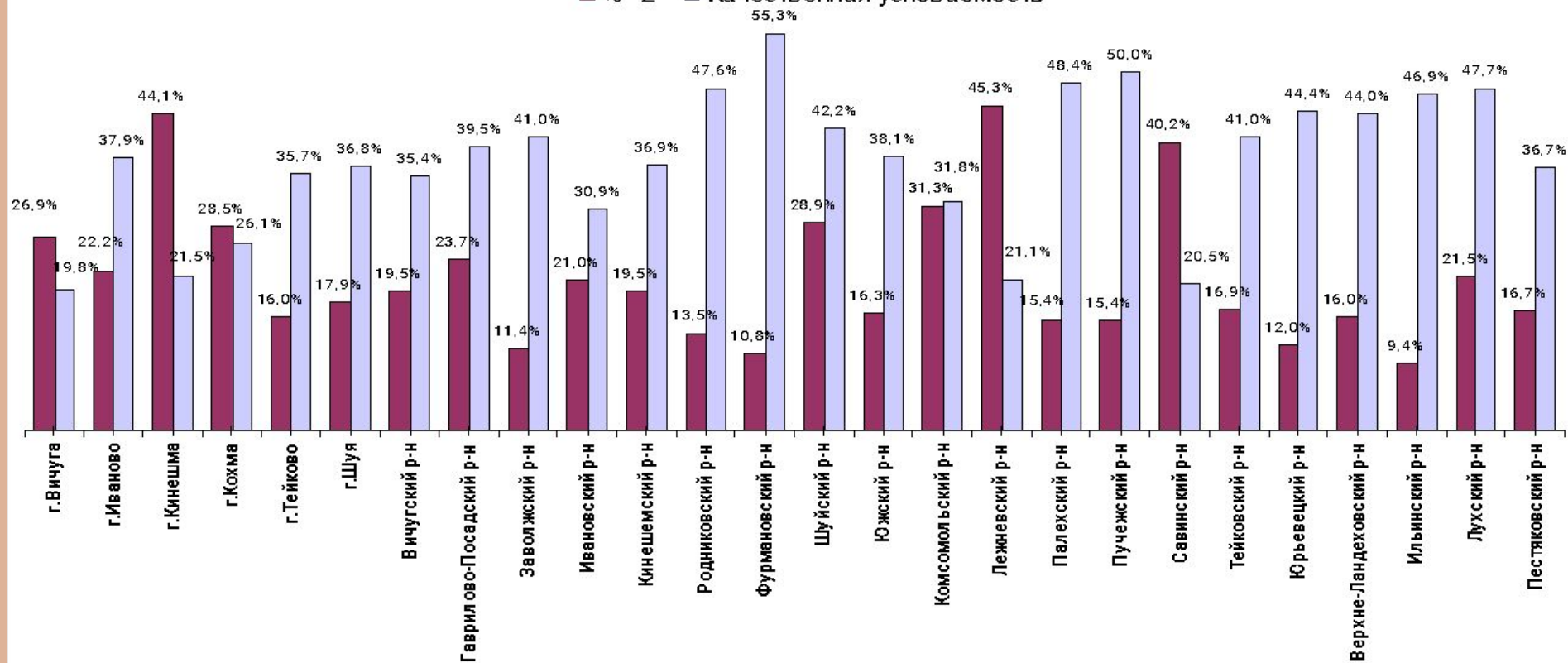
Подготовка к ЕГЭ:

- диагностика учебных достижений (полугодовые и годовые контрольные работы)
- тренировочные тестирования
- пробные и репетиционные экзамены
- Олимпиады по заданиям в форме ЕГЭ

Сравнительные результаты полугодовых контрольных работ в форме ЕГЭ учащихся школ Ивановской области

Математика 9 классы

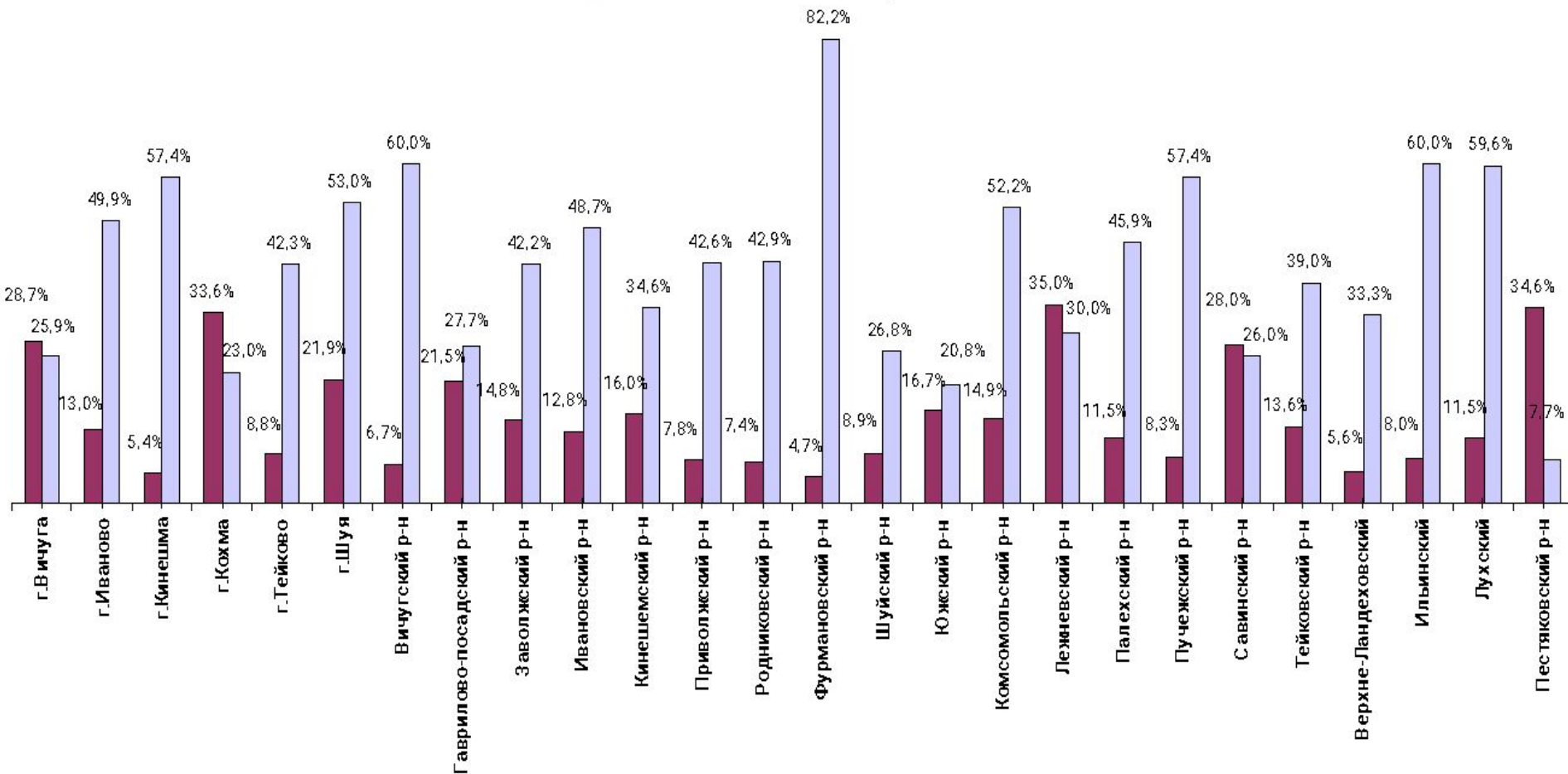
■ % "2" ■ Качественная успеваемость



Сравнительные результаты полугодовых контрольных работ в форме ЕГЭ учащихся школ Ивановской области

Математика 11-е классы

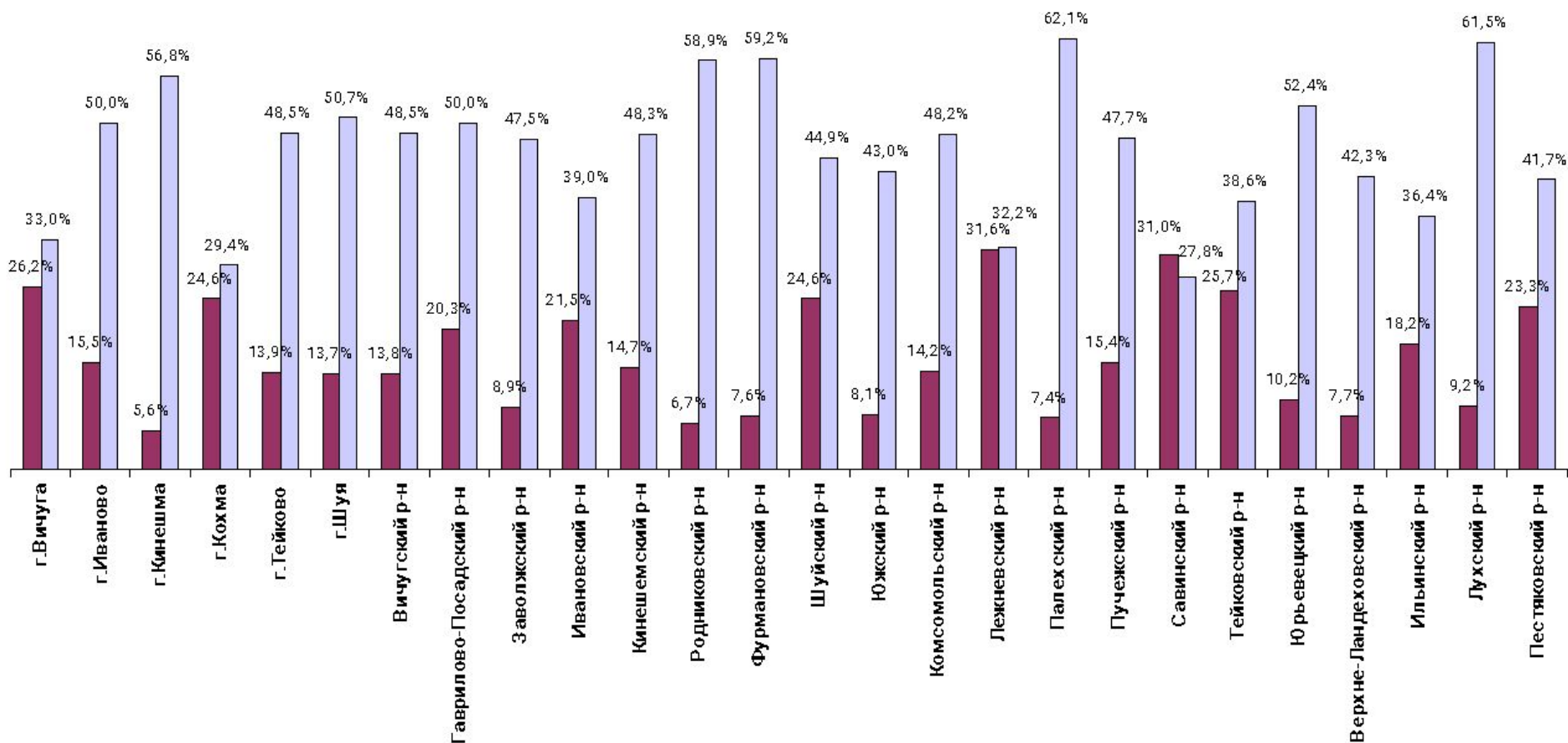
■ % "2" □ % Качественной успеваемости



Сравнительные результаты полугодичных контрольных работ в форме ЕГЭ учащихся школ Ивановской области

Русский язык 9-е классы

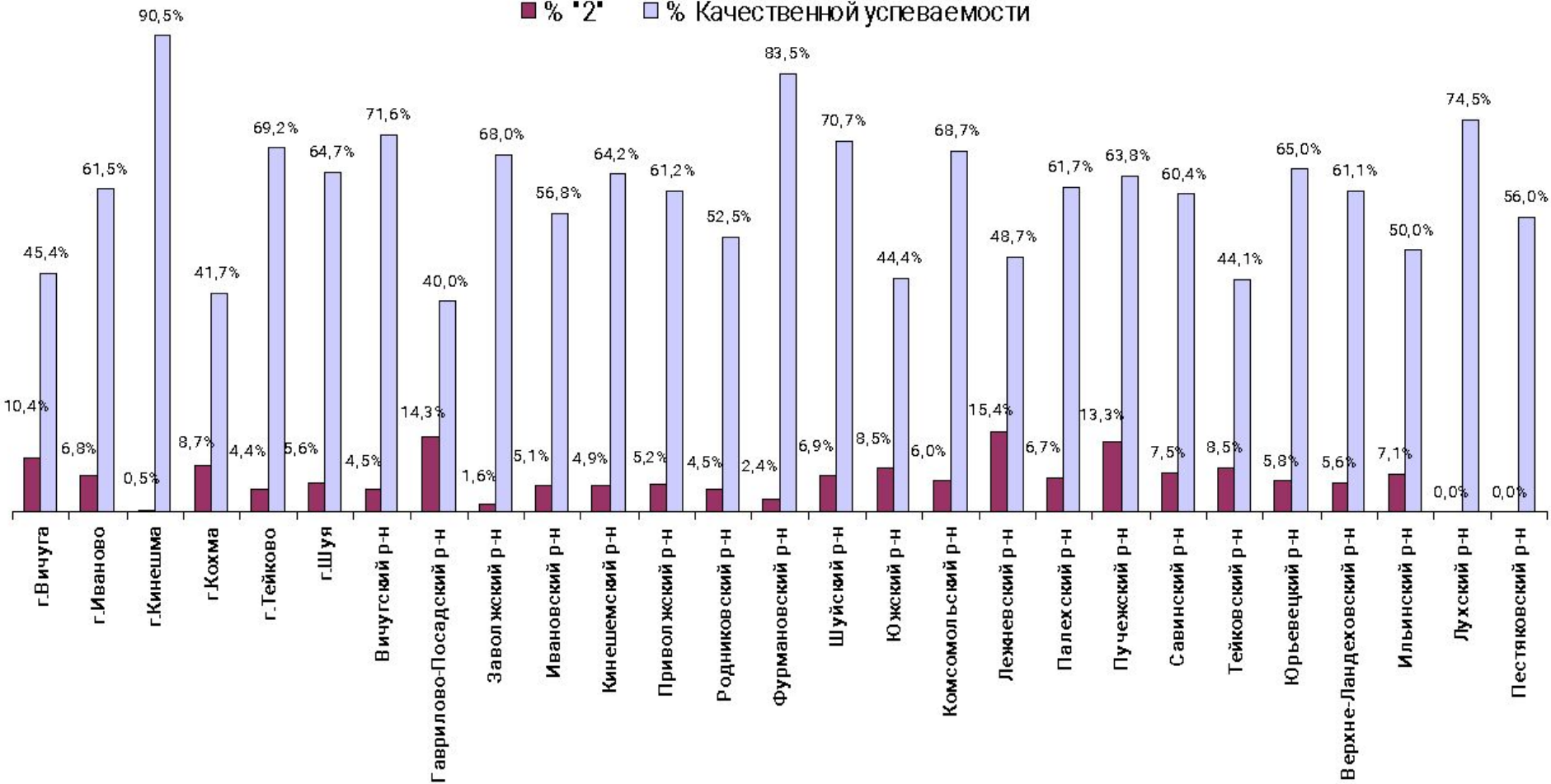
■ % "2" □ % Качественной успеваемости



Сравнительные результаты полугодических контрольных работ в форме ЕГЭ учащихся школ Ивановской области

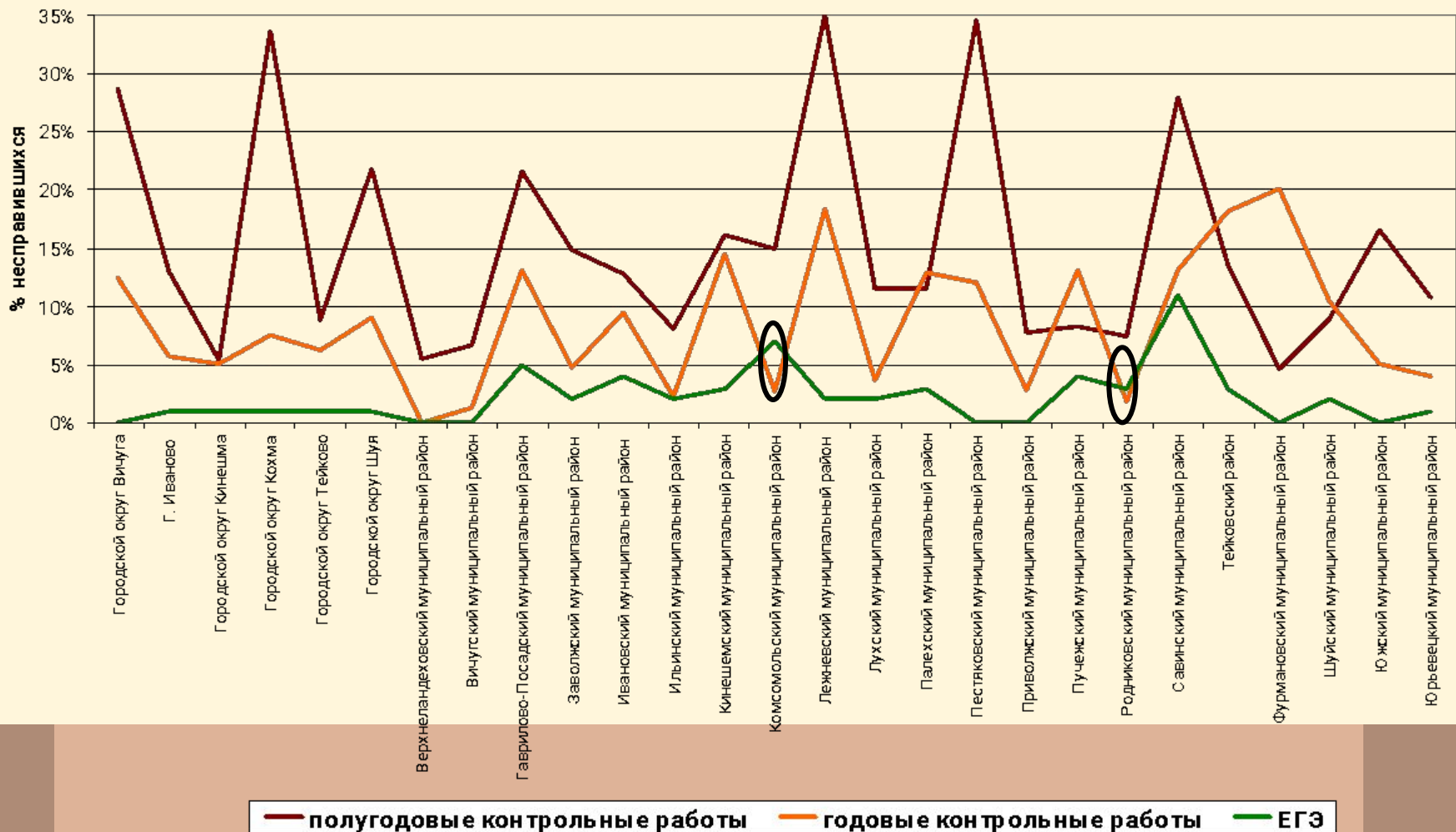
Русский язык 11 классы

■ % '2' □ % Качественной успеваемости



Сравнение результатов годовых и полугодовых контрольных работ в форме ЕГЭ с результатами ЕГЭ

Динамика неудовлетворительных результатов по математике в 2008/2009 уч.году



Олимпиады в форме ЕГЭ

Дистанционная олимпиада по информатике

Проводится 3 года

В марте 2009 года в дистанционной олимпиаде по теоретической информатике приняло участие **186** учащихся 11-х классов.

13 человек победителей олимпиады сдали ЕГЭ по информатике и получили:

80-100 баллов – 5 человек

60-79 баллов – 8 человек

Диагностические и тренировочные работы по ЕГЭ

В целях повышения эффективности подготовки к ЕГЭ по математике 2010 г, Федеральный институт педагогических измерений (ФИПИ) и Московский институт открытого образования (МИОО) организуют с 1 ноября 2009 года проведение серии диагностических и тренировочных работ по математике для обучающихся XI классов общеобразовательных учреждений. Участие в работах бесплатное.

Материалы сессии 19 октября получили в Ивановской области 7 школ: 3 – г. Иваново, по одной – из г.г. Кинешма, Тейково, Южа, Юрьево.

Материалы сессии 8 декабря получили **64 школы**
(1648 участников из 90 классов)

ЕГЭ 2010 по математике (<http://ege2010.mioo.ru>)



ЕГЭ 2010 по математике

[Информация для регионального координатора](#)

[Задать вопрос](#) : [Демо версия 2010 \(математика\)](#) : [Отправить отчет \(анкету\)](#) : [График работ](#)

Диагностические работы по математике в формате ЕГЭ-2010

Актуальная информация

- 20.11.09 открыта [информационная программа](#) для регионального координатора. (Информация о приеме отчетов образовательных учреждений).
 - Опубликована [анкета образовательного учреждения](#). Анкету необходимо заполнить и сдать в систему как можно быстрее (не позднее 7 декабря). Прием анкет начинается 18.11.09 с 12-00 по московскому времени.
 - Реквизиты доступа в систему для регионального координатора можно [получить](#), используя временные логин и пароль (разосланы по электронной почте).
 - Реквизиты доступа для отдельных образовательных учреждений можно [получить](#), используя логин и пароль регионального координатора или логин и временный пароль образовательного учреждения.
 - Логин и пароль следует выдавать во все общеобразовательные учреждения, вне зависимости от планов участия в ближайшей диагностической работе. **Строго конфиденциально!**
-
-

Общая информация

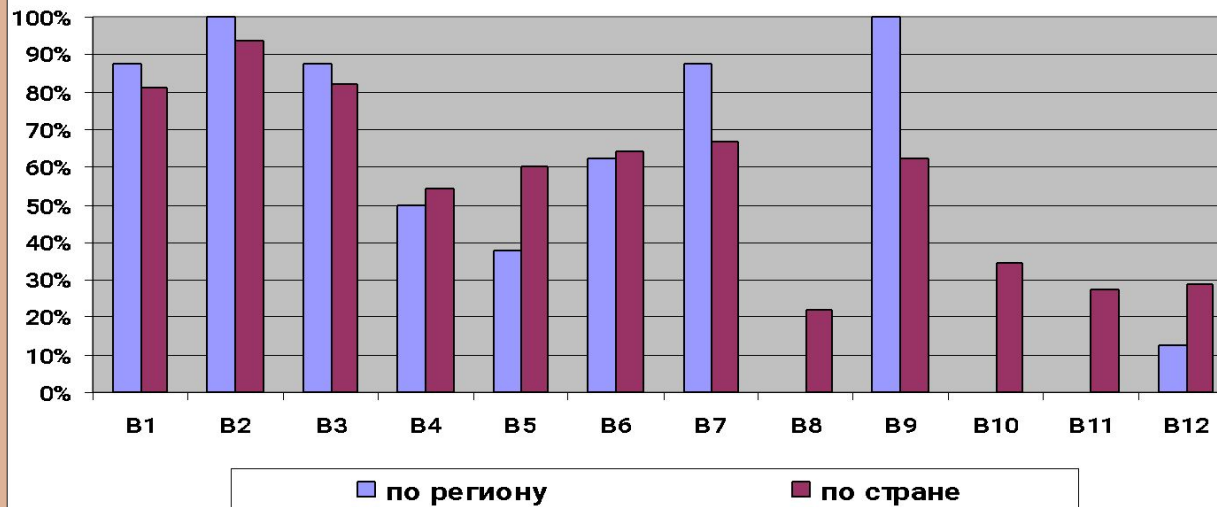
Для обеспечения возможности участия в работах каждому образовательному учреждению, реализующему общеобразовательные программы, необходимо получить индивидуальные логин и пароль для доступа к заданиям. Логин и пароль на образовательные учреждения субъекта РФ уполномоченный представитель органа исполнительной власти, осуществляющего управление в сфере образования, должен получить, направив заявку по электронной почте ege2010@mioo.ru. Прием заявок субъектов РФ продлен до 1 декабря. Форма заявки направлена во все субъекты РФ по электронной почте. Если письмо по какой-либо причине не доставлено, обратитесь за повтором по электронной почте ege2010@mioo.ru

ЕГЭ 2010 по математике (<http://ege2010.mioo.ru>)

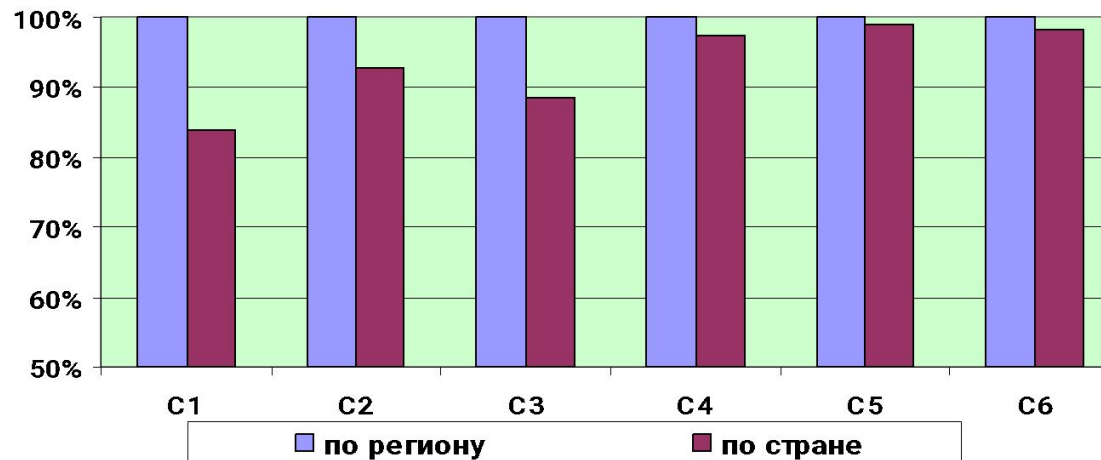
Сессия 19 ноября

решено верно по заданиям В (в % от уч-ся)

Без логарифмов

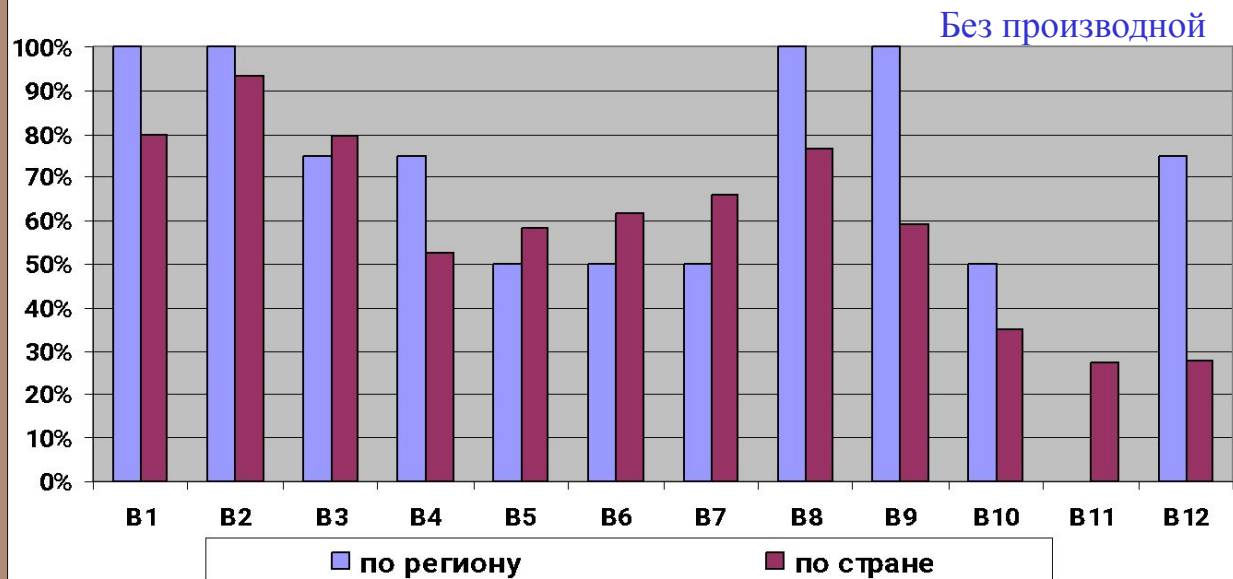


нет ответа или 0 баллов по заданиям С (в %)

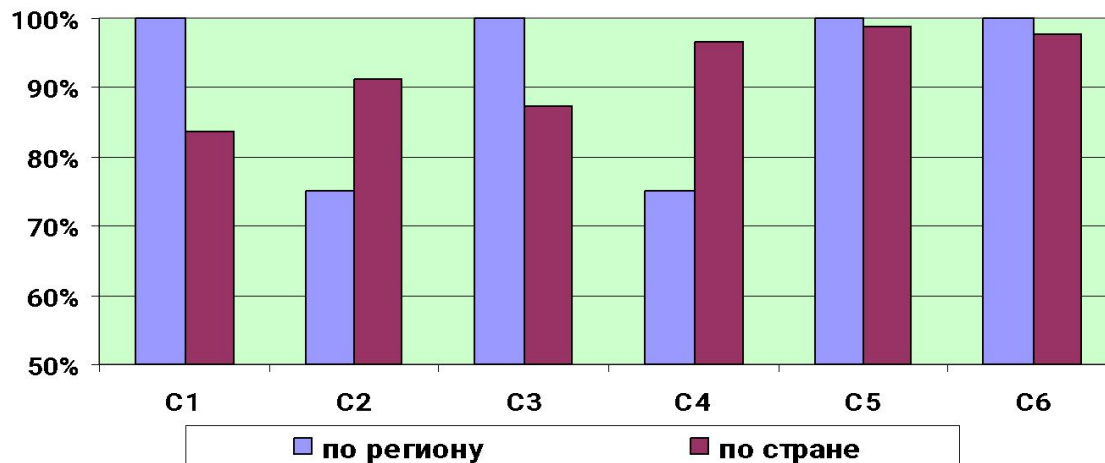


ЕГЭ 2010 по математике (<http://ege2010.mioo.ru>)

решено верно по заданиям В (в % от уч-ся)

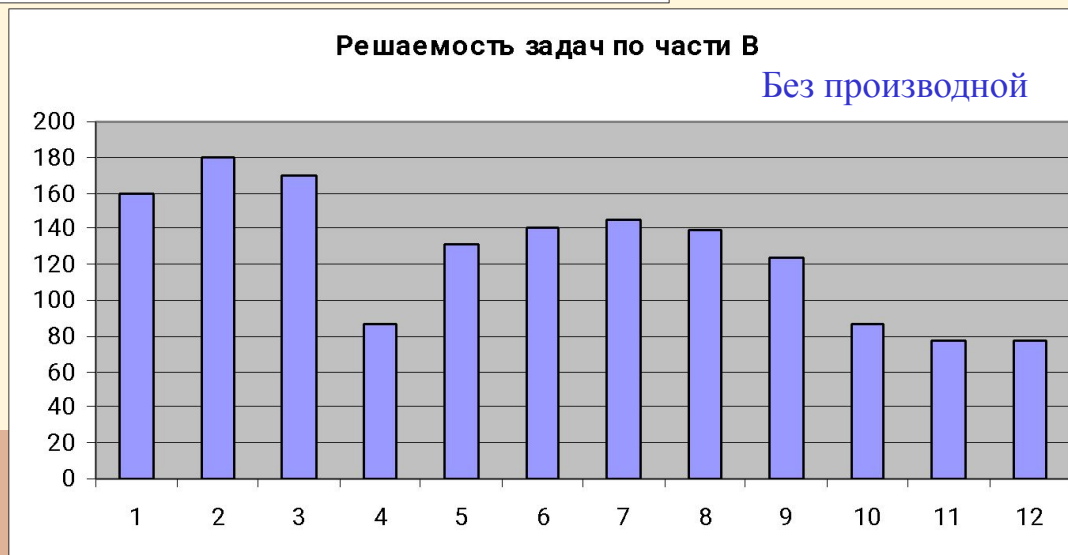
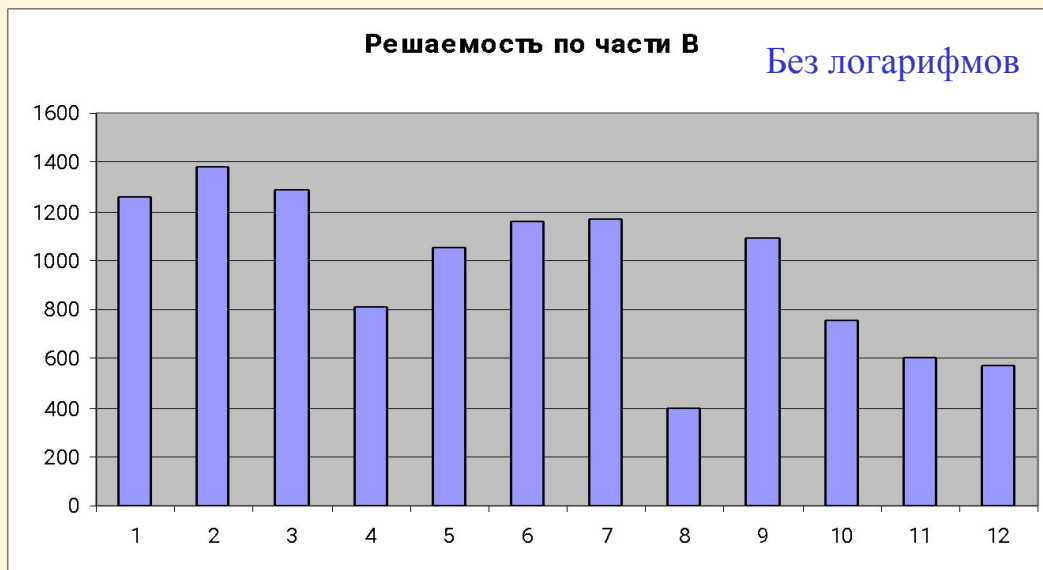


нет ответа или 0 баллов по заданиям С (в %)



ЕГЭ 2010 по математике (<http://ege2010.mioo.ru>)

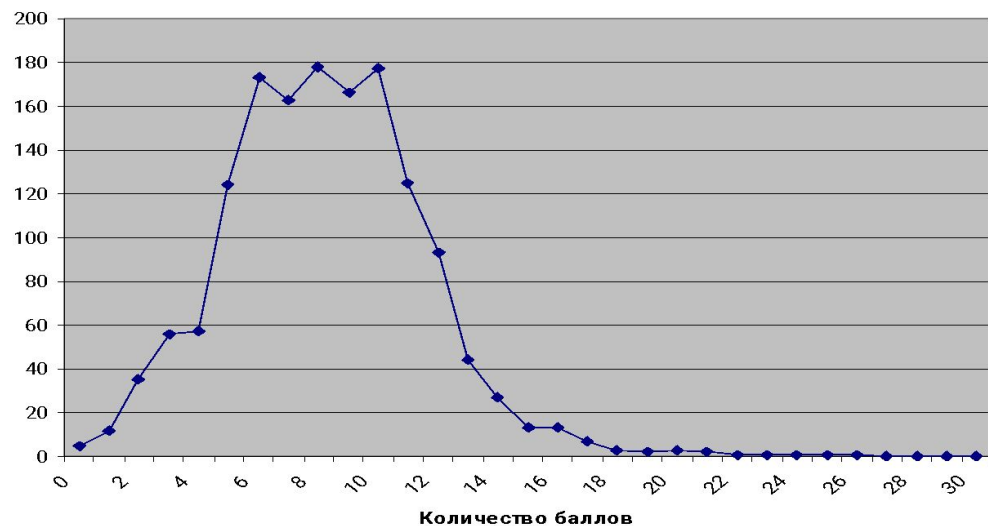
Сессия 8 ноября (предварительные результаты)



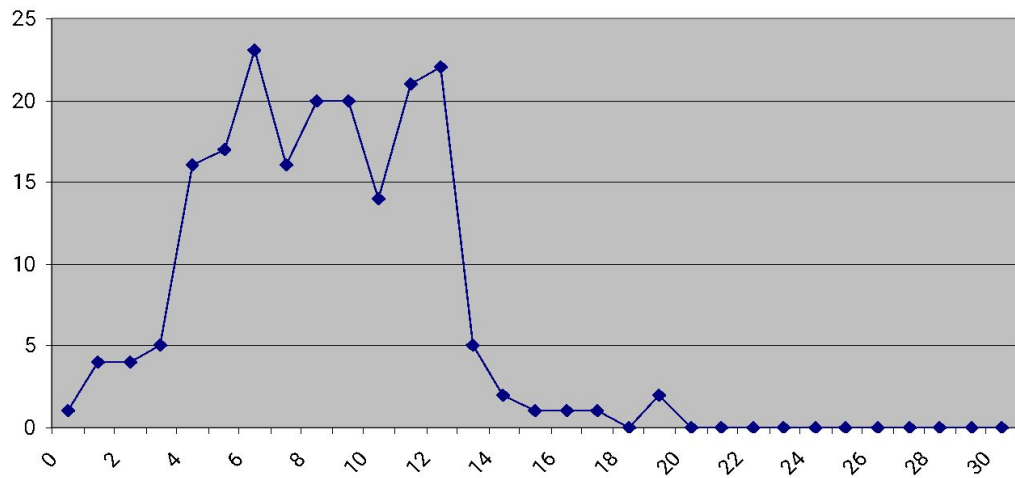
ЕГЭ 2010 по математике (<http://ege2010.mioo.ru>)

Сессия 8 ноября (предварительные результаты)

Набрали баллов по варианту "без логарифмов"



Набрали баллов по варианту "без производной"



Мониторинг образовательных достижений учащихся - уровень сформированности ключевых и предметных компетенций

проект ФИПИ (10200 учащихся из 21 муниципалитета)

Ступень образования	Класс	Направления мониторинга			
		Математическая компетентность	Языковая и лингвистическая компетентности	Естественно-научная компетентность	Компетентность в области социально-гуманитарных наук
Начальная школа	4	Математика	Русский язык	Окружающий мир	
Основная школа	5	Математика	Русский язык		История, обществознание
	6	Математика	Русский язык	Биология, география	История, обществознание
	7	Математика	Русский язык	Биология, география	История, обществознание
	8	Математика	Русский язык	Биология, география, физика	История, обществознание
Средняя школа	10	Математика	Русский язык	Биология, химия	История
				Физика	Обществознание

Мониторинг 6-х классов

Естественно-научный цикл

Качество обученности по Ивановской области

АТЕ	Кол-во уч.	Распределение отметок в %			
		2	3	4	5
Вся выборка	6094	4.5	30.9	43.4	21.2
Ивановская область	425	0.9	14.8	46.1	38.1

84,2

Качество обученности 50 - 75

Савинский район	53	3.8	26.4	54.7	15.1
------------------------	----	-----	------	-------------	-------------

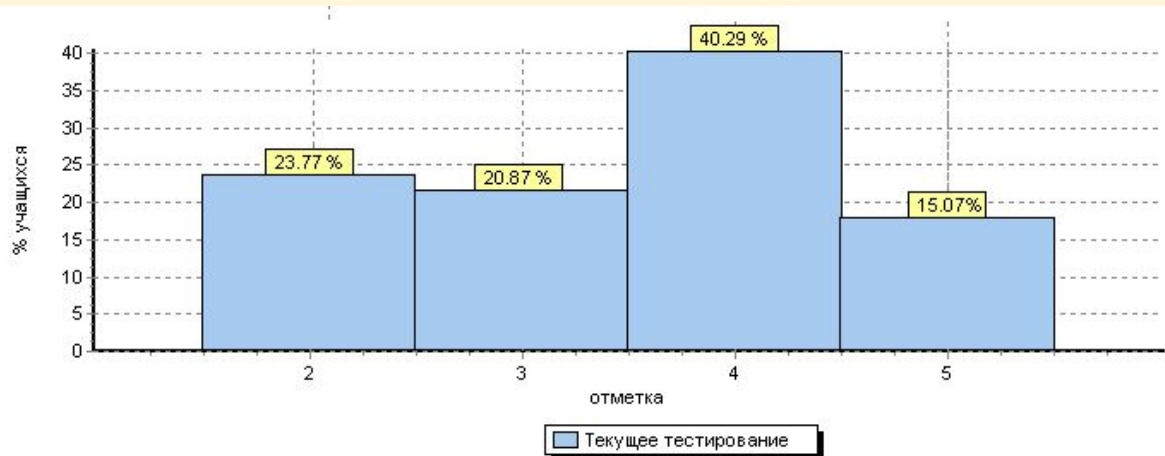
Качество обученности 75 - 100

Кинешемский район	92	2.2	20.7	40.2	37
Приволжский район	75	0	12	33.3	54.7
г.Кинешма	205	0	10.2	51.2	38.5

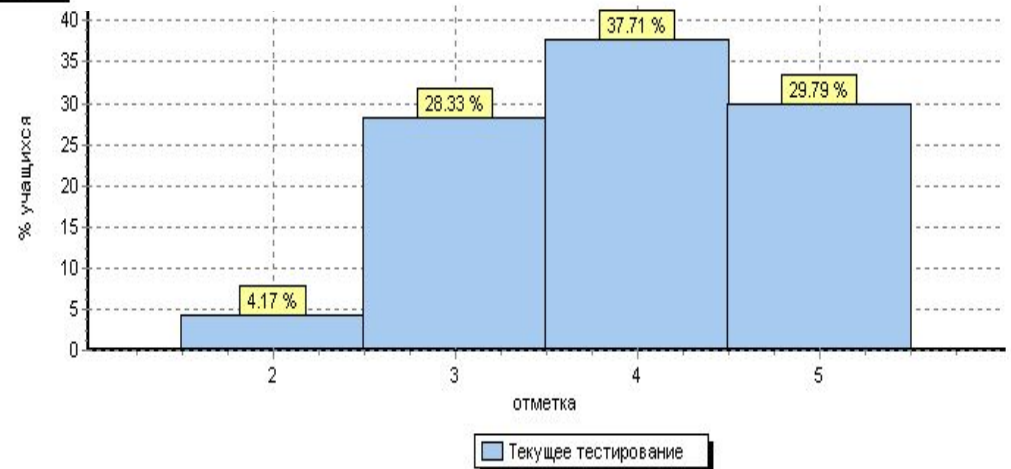
Мониторинг 10-х классов

Математика

Базовая



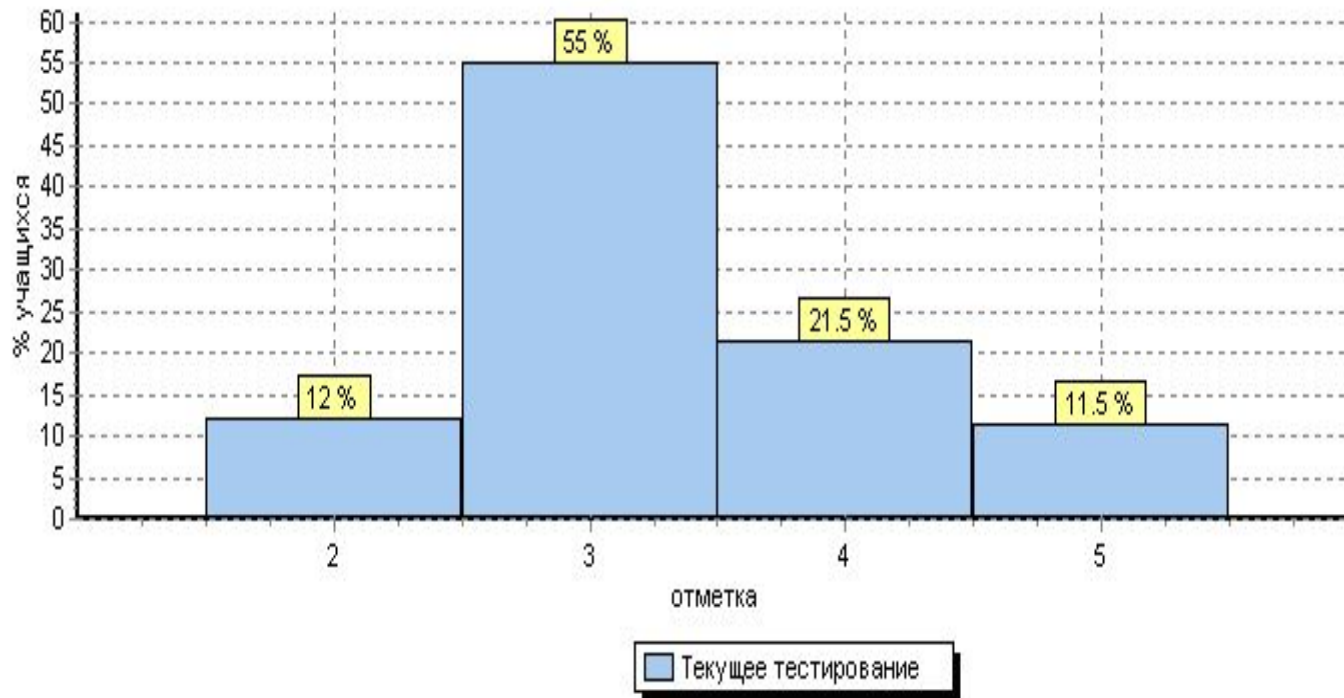
Льная



Мониторинг 10-х классов

Физика

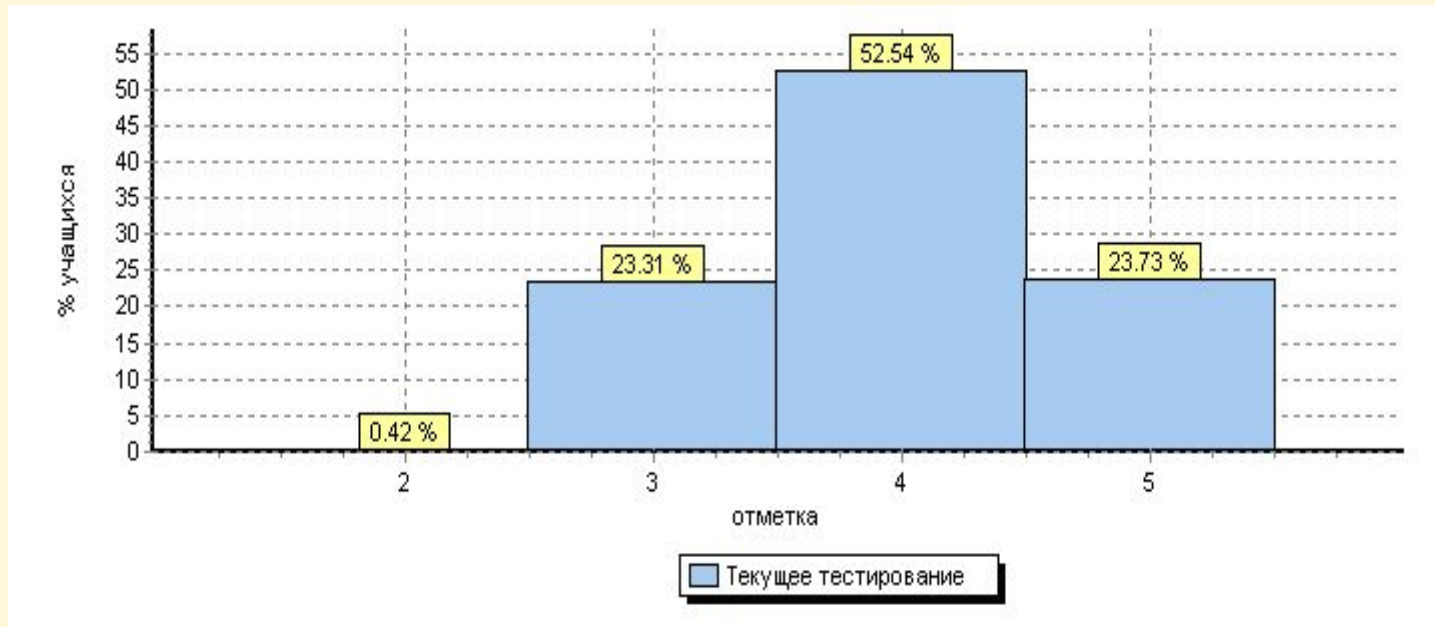
Статистика по отметкам



Мониторинг 10-х классов

Обществознание

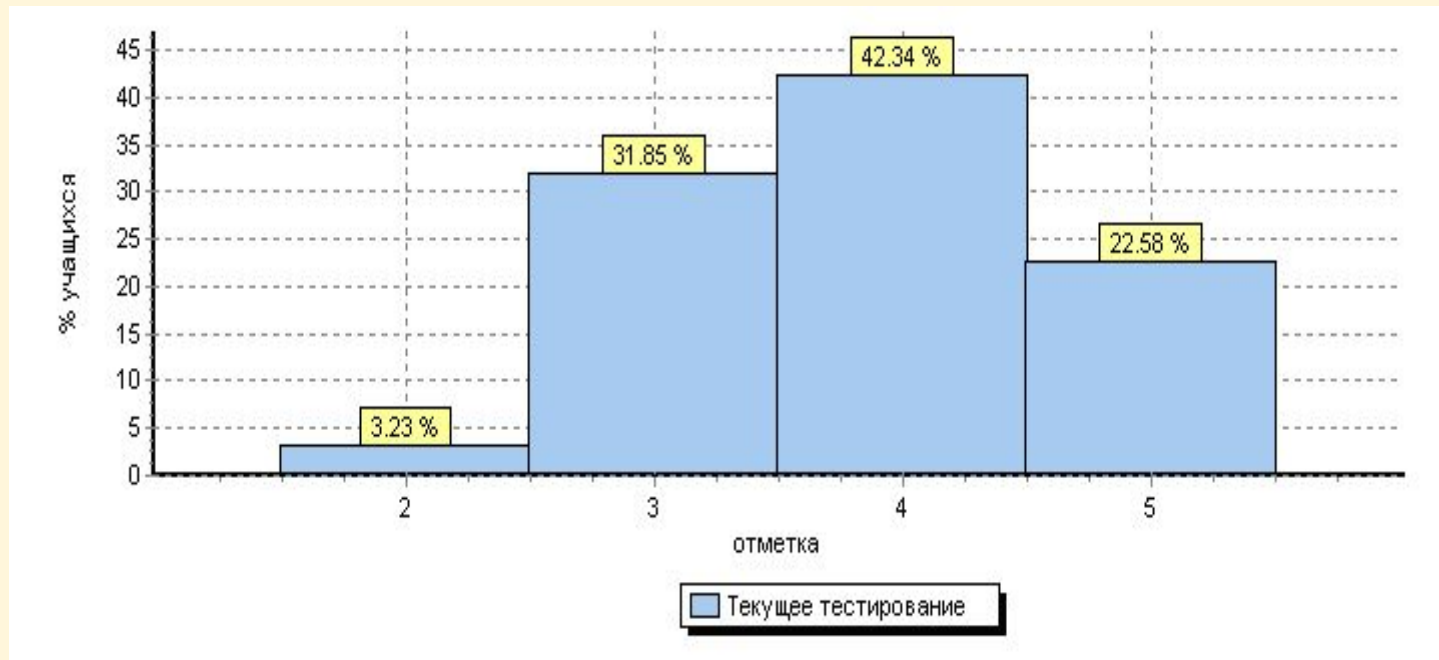
Статистика по отметкам



Мониторинг 10-х классов

Русский язык

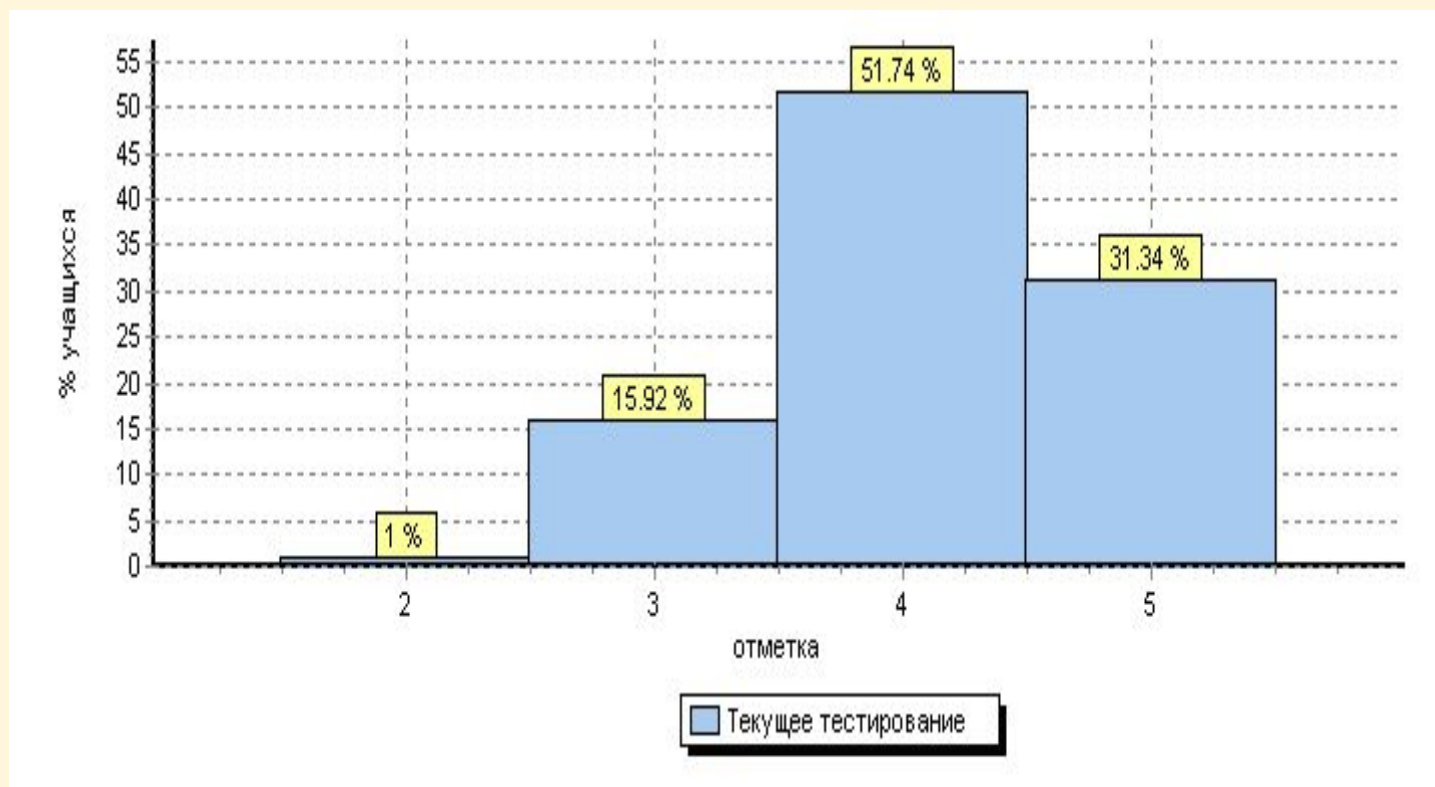
Статистика по отметкам



Мониторинг 4-х классов

Окружающий мир

Статистика по отметкам



Задачи ЕГЭ на 2009-2010 учебный год

- Введение закона о персональных данных**
- Организация сайта по предоставлению государственной услуги в рамках ЕГЭ**
- Введение 2-х уровней КИМов по математике (базовый и повышенный уровень)**

Особенности и механизмы государственной (итоговой) аттестации выпускников 9-х классов общеобразовательных учреждений

- **Разделение функции обучения и функции проверки учебных достижений обучаемых;**
- **Анонимность проверки экзаменационных работ обучающихся;**
- **Адекватность организационной схемы проведения экзамена задачам государственной (итоговой) аттестации выпускников 9-х классов;**
- **Обеспечение более глубокой дифференциации подготовки обучающихся;**
- **Открытость и прозрачность системы оценивания.**

Задачи на 2009-2010 учебный год

- **продолжение апробации** проведения государственной (итоговой) аттестации обучающихся, освоивших образовательные программы основного общего образования, с использованием механизмов независимой оценки знаний;
- **Объединение алгебры и геометрии в предмет «математика»**

Задачи на 2010-2011 учебный год

- **разработка** государственной (итоговой) аттестации обучающихся, освоивших образовательные программы основного общего образования, с целью его введения в 2010/2011 учебном году;
- **Введение экзаменов по 11 предметам**
- **Обязательная автоматизированная форма проведения экзаменов**

Сайт ЕГЭ: ivege.ru

Ивановская область - Предварительные результаты ЕГЭ - Microsoft Internet Explorer

Правка Вид Избранное Сервис Справка

Издательство Поиск Избранное Медиа

http://www.ivege.ru/results

Переход Ссылки >>

Предварительные результаты ЕГЭ



Единый государственный экзамен в Ивановской области



Центр информатизации и оценки качества образования

Сайты

- [Минобразнауки РФ](#)
- [Рособразование](#)
- [Рособрнадзор](#)
- [Федеральный портал ЕГЭ](#)
- [ФЦТ](#)
- [ФИПИ](#)
- [Департамент образования Ивановской области](#)

- Главная
- Новости
- Поиск по сайту
- Единый государственный экзамен (ЕГЭ)

- ☐ [Нормативные документы](#)
- ☐ [Методическое обеспечение](#)
- ☐ [Контрольные измерительные материалы \(КИМы\)](#)
- ☐ [Технология проведения экзаменов](#)
- ☐ [Участнику экзамена](#)

- 9 класс. Государственная (итоговая) аттестация

- ☐ [Нормативные документы](#)
- ☐ [Методическое обеспечение](#)
- ☐ [Контрольные измерительные материалы \(КИМы\)](#)
- ☐ [Технология проведения экзаменов](#)
- ☐ [Участнику экзамена](#)



Единый государственный экзамен



Государственная (итоговая) аттестация выпускников 9-х классов



Промежуточная оценка учебных достижений

Результаты

Для того, чтобы просмотреть ваши предварительные результаты, введите свои паспортные данные.

Серия паспорта:

Номер паспорта:

Введите два слова с картинки:

The Tubbs

Введите два слова:

reCAPTCHA™ stop spam. read books.

Узнать мои результаты

Спасибо!