



# Бытовая швейная машина

Презентацию подготовил  
учитель технологии ГБОУ СОШ №493  
Салтыковой Е.А.  
Москва, 2011

# Содержание

История создания  
швейной машины

Швейная машина в  
искусстве

Виды приводов  
швейных машин

Бытовые швейные  
машины

Правила безопасной  
работы

Устройство машины  
Janome 415



# История создания швейной машины



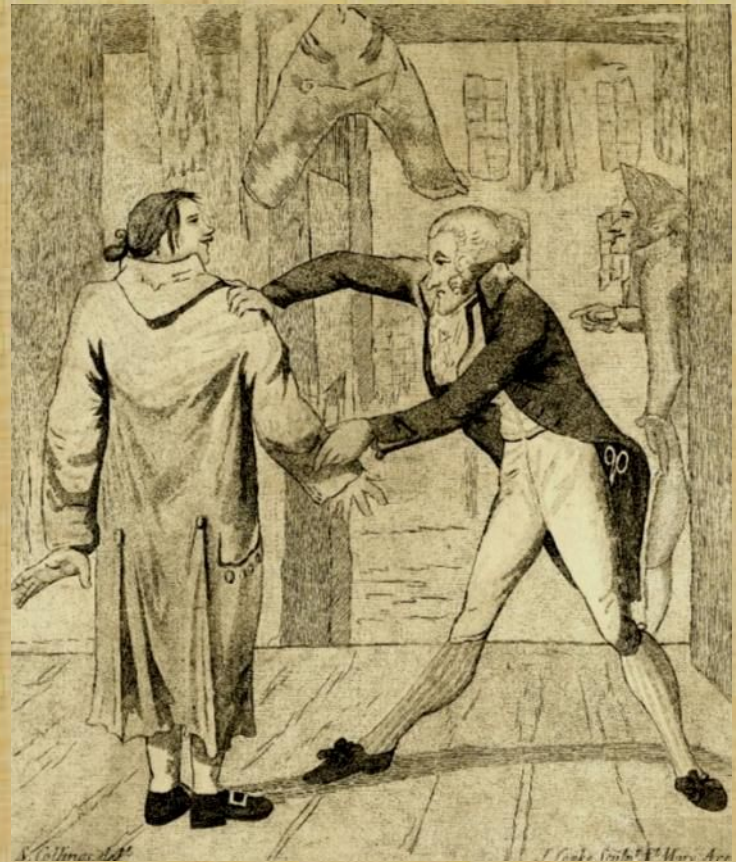
# История создания швейной машины



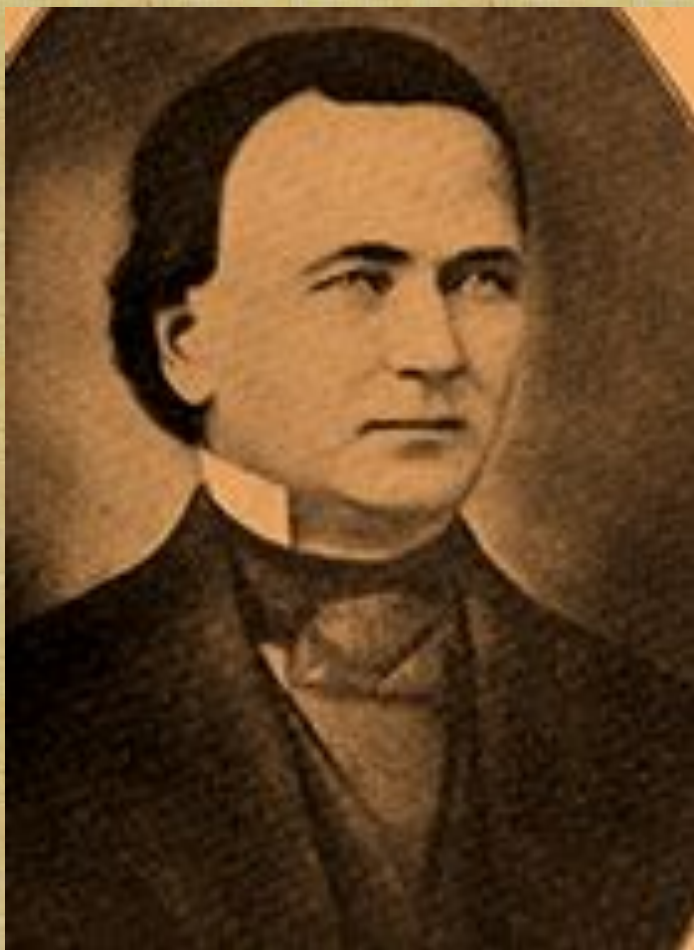
Первый проект  
машины для пошива  
одежды предложил в  
конце XV века  
Леонардо да Винчи  
(1452-1519)

# История создания швейной машины

В 1755 году немец Карл Вейзенталь изобрёл швейную машину, в которой использовалась игла с ушком по середине. Ему был выдан патент на швейную машину

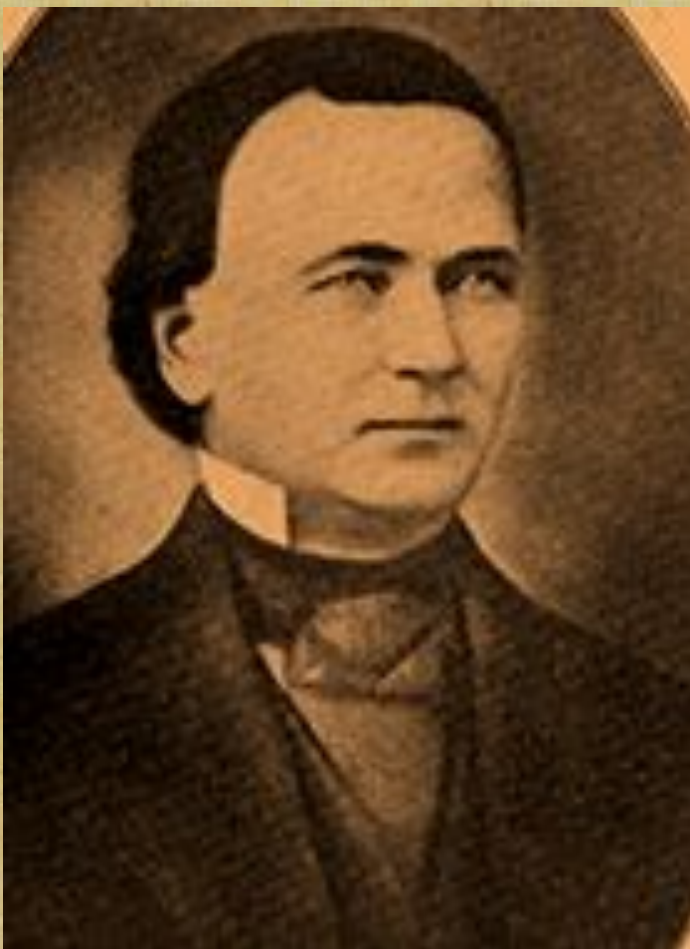


# История создания швейной машины

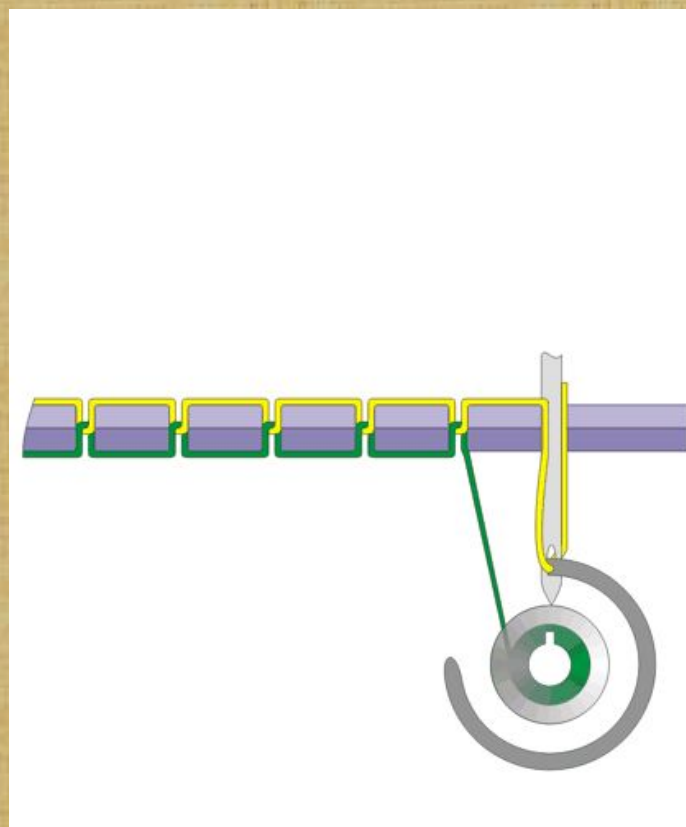


В 1834 г. Американец Уолтер Хант изобрёл иглу с ушком на заострённом конце и челночное устройство. Его машина была первой машиной челночного стежка, в которой использовалась верхняя и нижняя нитки

# История создания швейной машины



Двухниточный  
челночный стежок



# История создания швейной машины

В 1845 г. В США Элиас Хоу создал стабильно работающую швейную машину челночного стежка





# История создания швейной машины

В 1850 году Исаак Зингер запатентовал новую конструкцию машины с так называемым «качающимся челноком»



# История создания швейной машины

В 1897 г. Возникает российский филиал «Компании Зингер»



# История создания швейной машины

Швейные машины  
(конец XIX-начало XX вв.)



# История создания швейной машины

## Бытовые машины середины XX века



Машина 100-го  
класса  
(«Подольск»)



Машина  
класса 1-А



«Волга»



«Тула»

# История создания швейной машины

Прототип швейной машины будущего



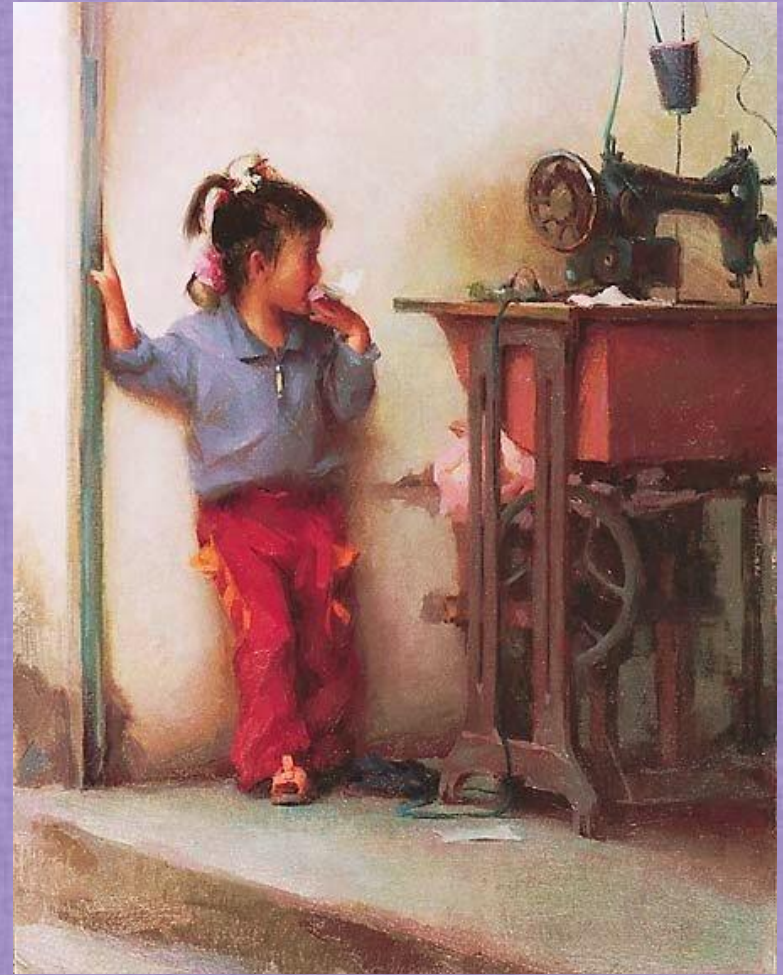
# Швейная машина в искусстве



# Швейная машина в искусстве

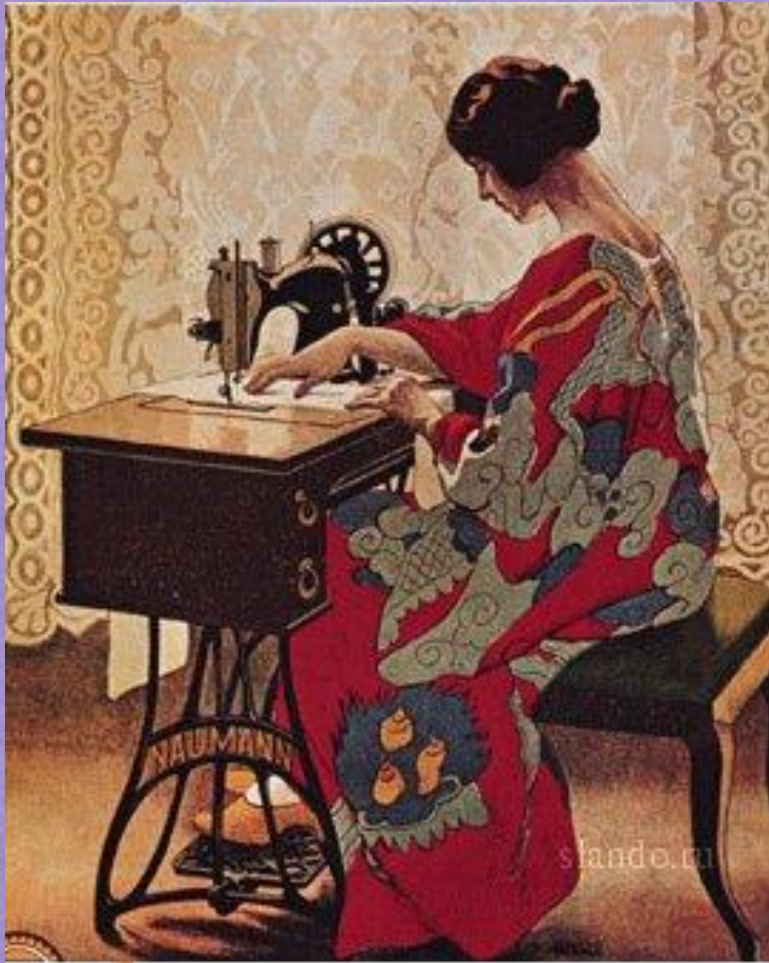


# Швейная машина в искусстве





# Швейная машина в искусстве



# Швейная машина в искусстве



# Швейная машина в искусстве



# Швейная машина в искусстве



# Швейная машина в искусстве

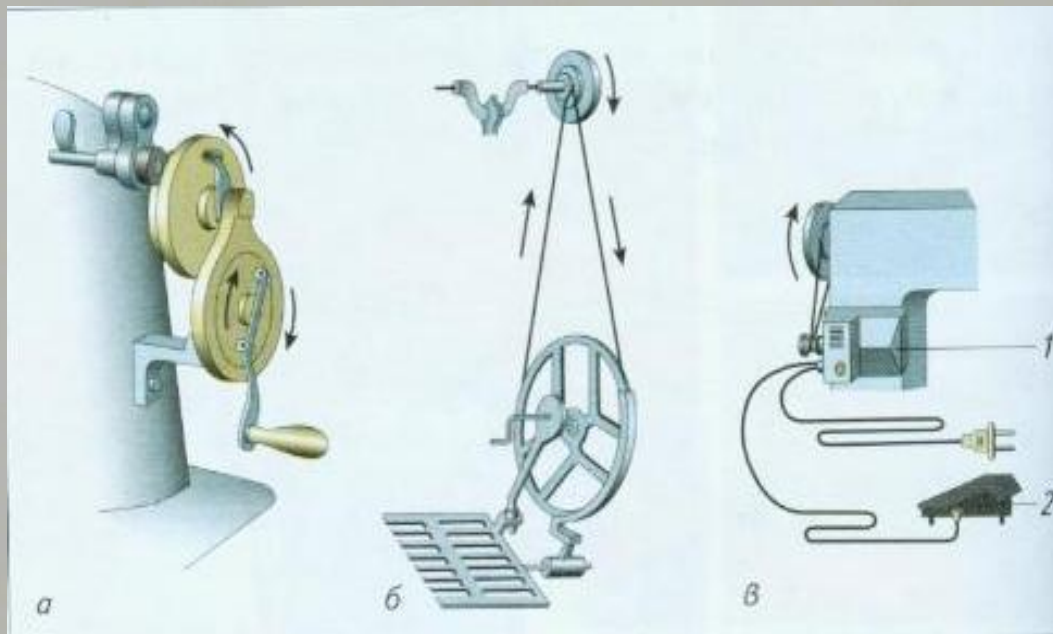
ТО  
РТ  
Ы



# Виды приводов швейных машин



# Виды приводов швейных машин



## ПРИВОДЫ ШВЕЙНОЙ МАШИНЫ:

а - ручной;

б - ножной;

в - электрический

1. электродвигатель;
2. пускорегулирующая педаль



# Бытовые швейные машины





# Бытовые швейные машины



# Правила безопасной работы

## Посадка за швейной машиной



Правильная



Не правильная

# Правила безопасной работы

- ✓ Сидеть за машиной надо прямо, на всей поверхности стула, слегка наклонив корпус и голову вперёд;
- ✓ Свет должен падать на рабочую поверхность с левой стороны или спереди;
- ✓ Стул должен стоять так, чтобы игла находилась прямо перед вами;



# Правила безопасной работы

- ✓ Расстояние между работающим и машиной должно составлять 10-15 см;
- ✓ Ноги должны опираться всей ступнёй на пол или подставку;
- ✓ Все необходимые инструменты не должны лежать на платформе или изготавливаемом изделии;

# Правила безопасной работы

- ✓ Перед началом шитья в изделии не должно находиться булавок или игл;
- ✓ Нельзя близко наклоняться к движущимся частям машины. Необходимо следить за правильным положением рук;
- ✓ Установку шпульного колпачка, заправку верхней нити производить при выключенной машине.



# Устройство машины Janome 415

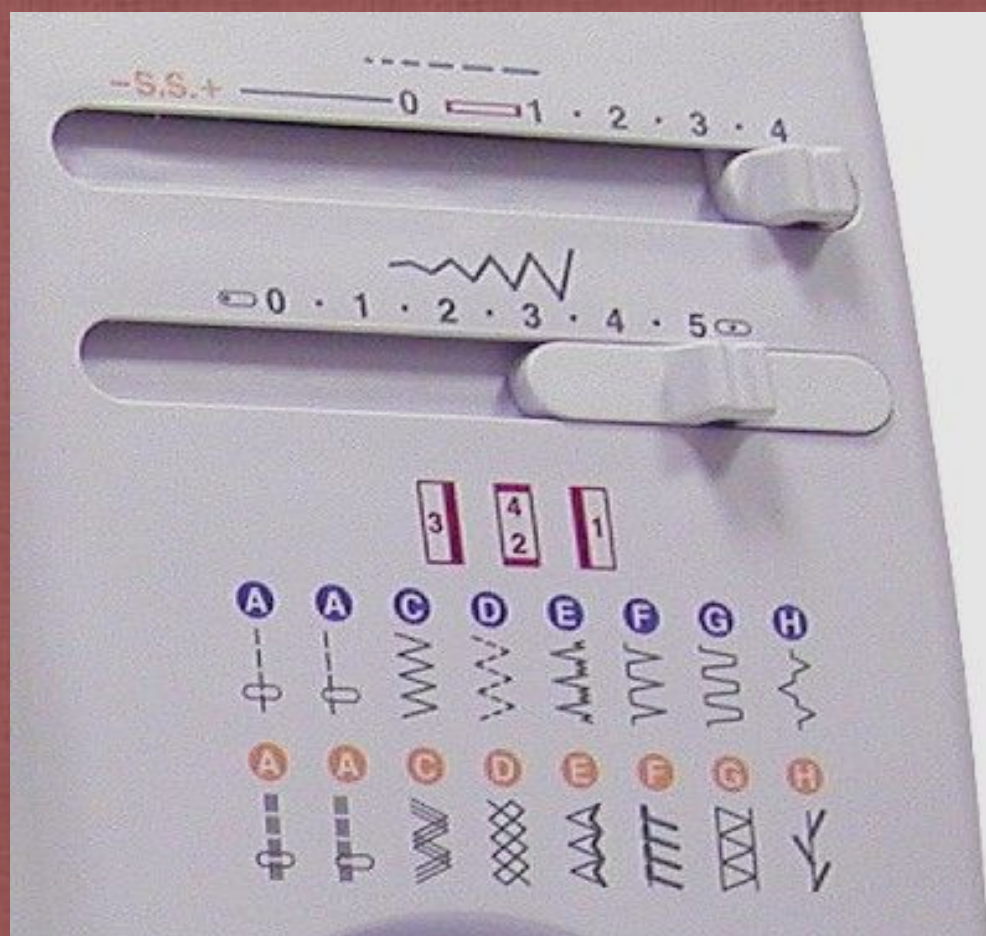


# Устройство машины Janome 415



# Устройство машины Janome415

## Виды строчек





# Устройство машины Janome415

Удобный нитевдеватель облегчает заправку  
НИТИ В ИГЛУ



# Устройство машины Janome415

Съёмная часть платформы швейной машины для удобной обработки рукавов и брюк



# Устройство машины Janome415

Быстрая и удобная замена лапки



# Устройство машины Janome415

Удобный нитеобрезатель

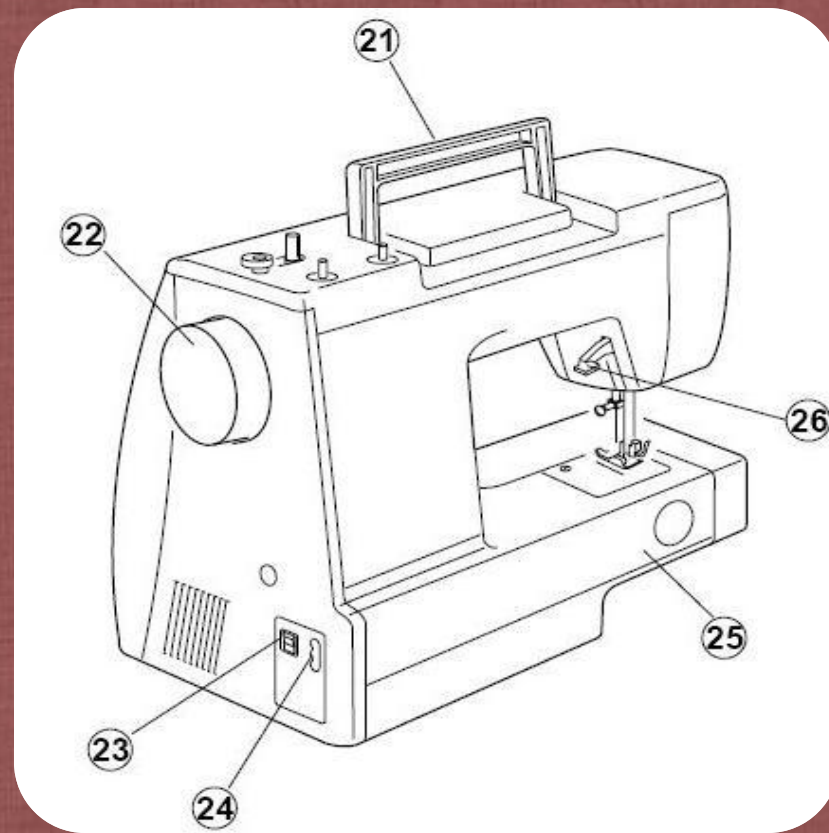
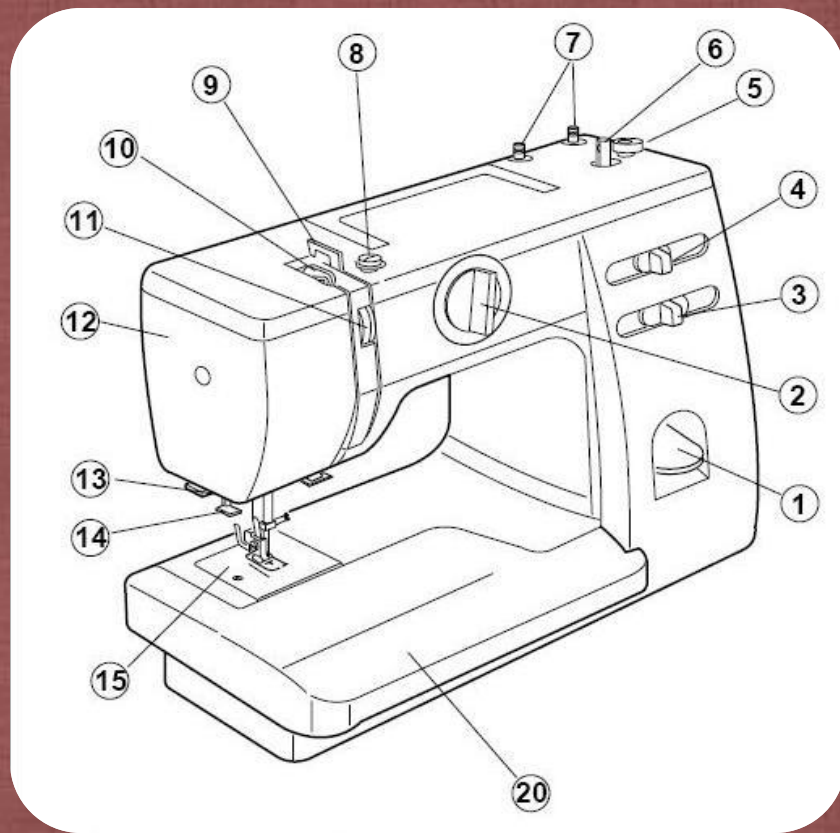


# Устройство машины Janome415

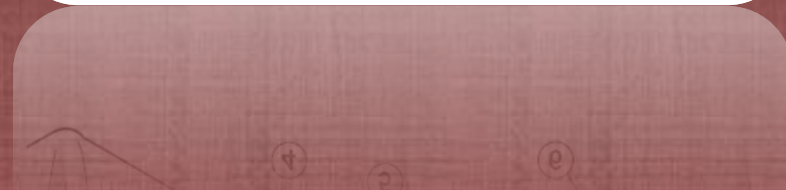
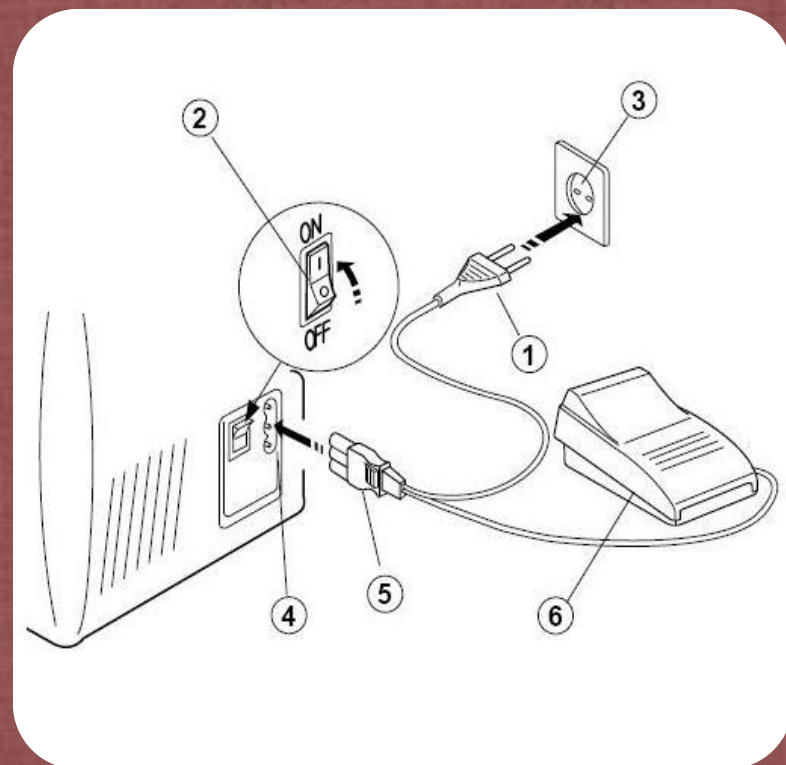
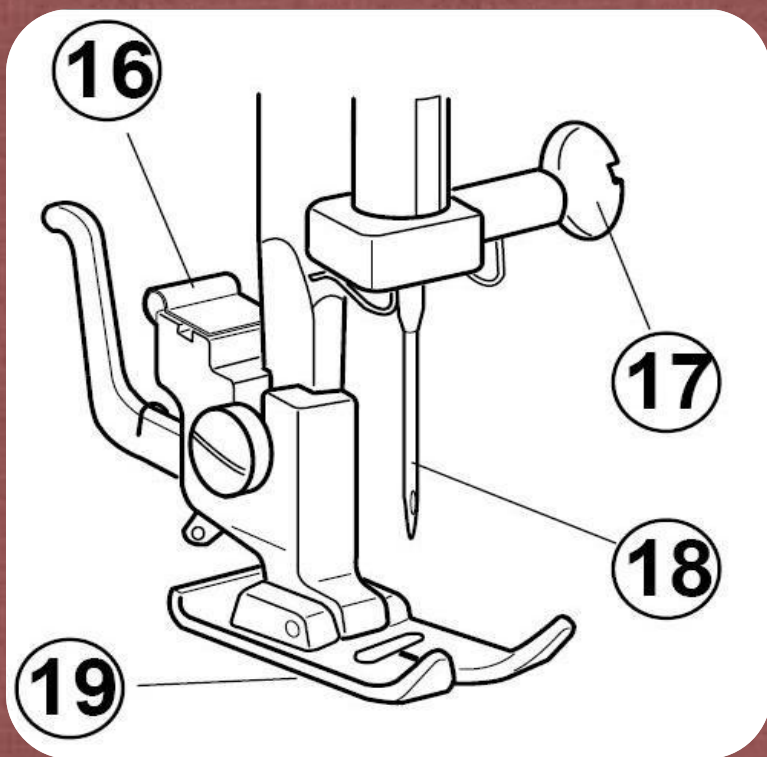
Клавиша «реверс» для шитья в обратном направлении и выполнения закрепок



# Устройство машины Janome 415



# Устройство машины Janome415



A vintage black sewing machine is positioned on a wooden table. To the right of the machine, a piece of white fabric with a colorful floral embroidery design is visible. The background is a textured, light-colored wall.

Спасибо за внимание

В составлении презентации использованы материалы из  
сети Интернет