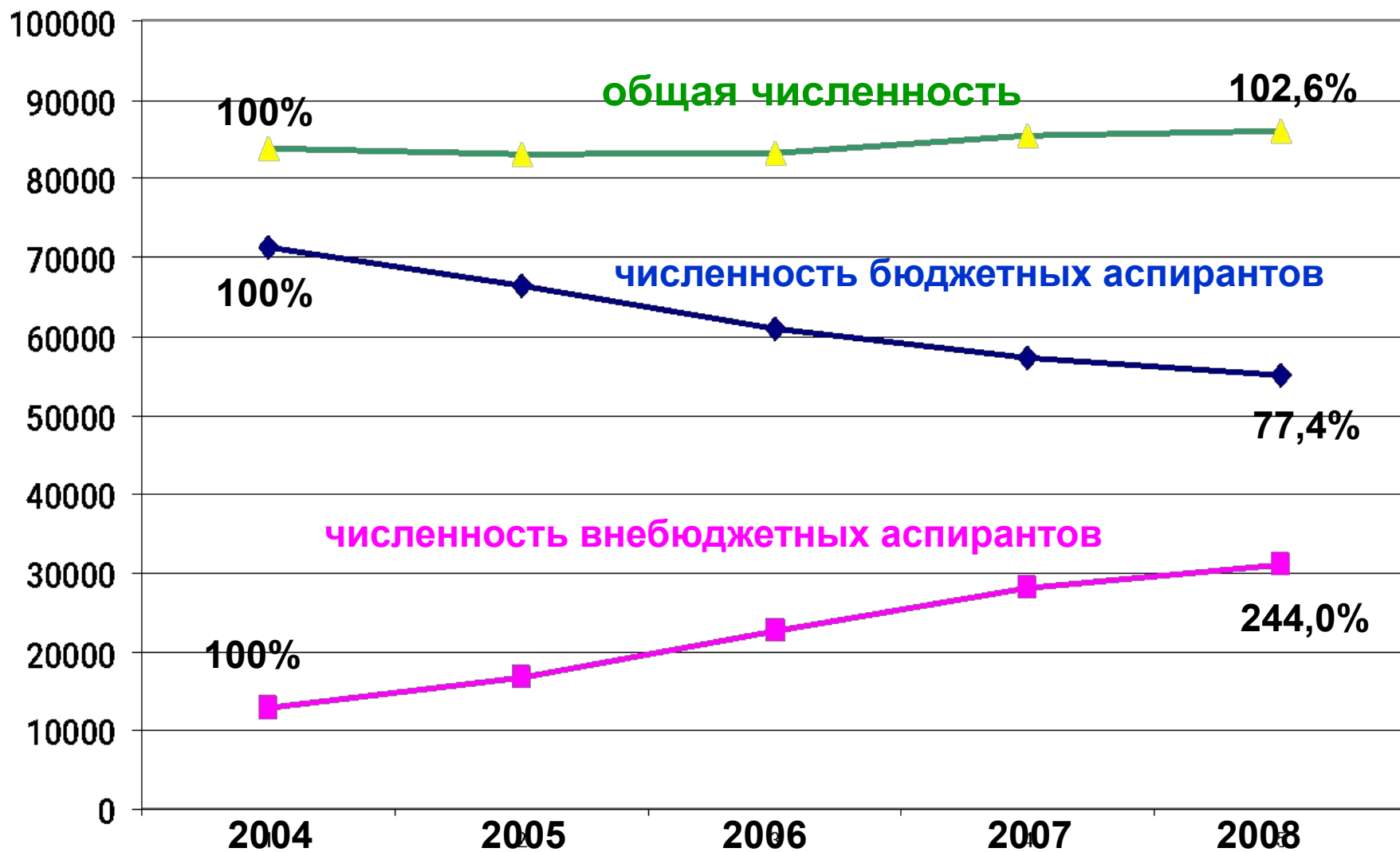




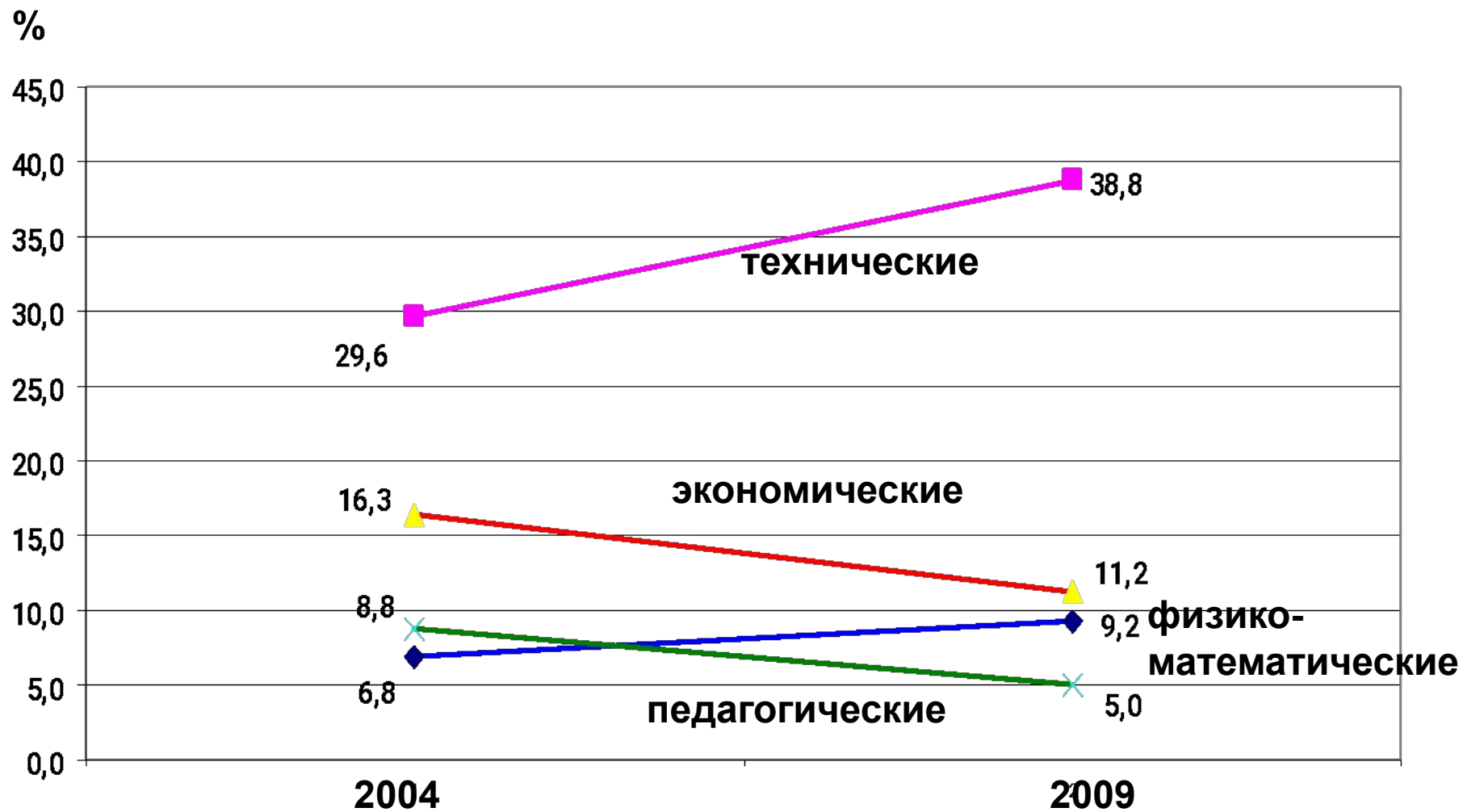
# Численность аспирантов в вузах Рособразования



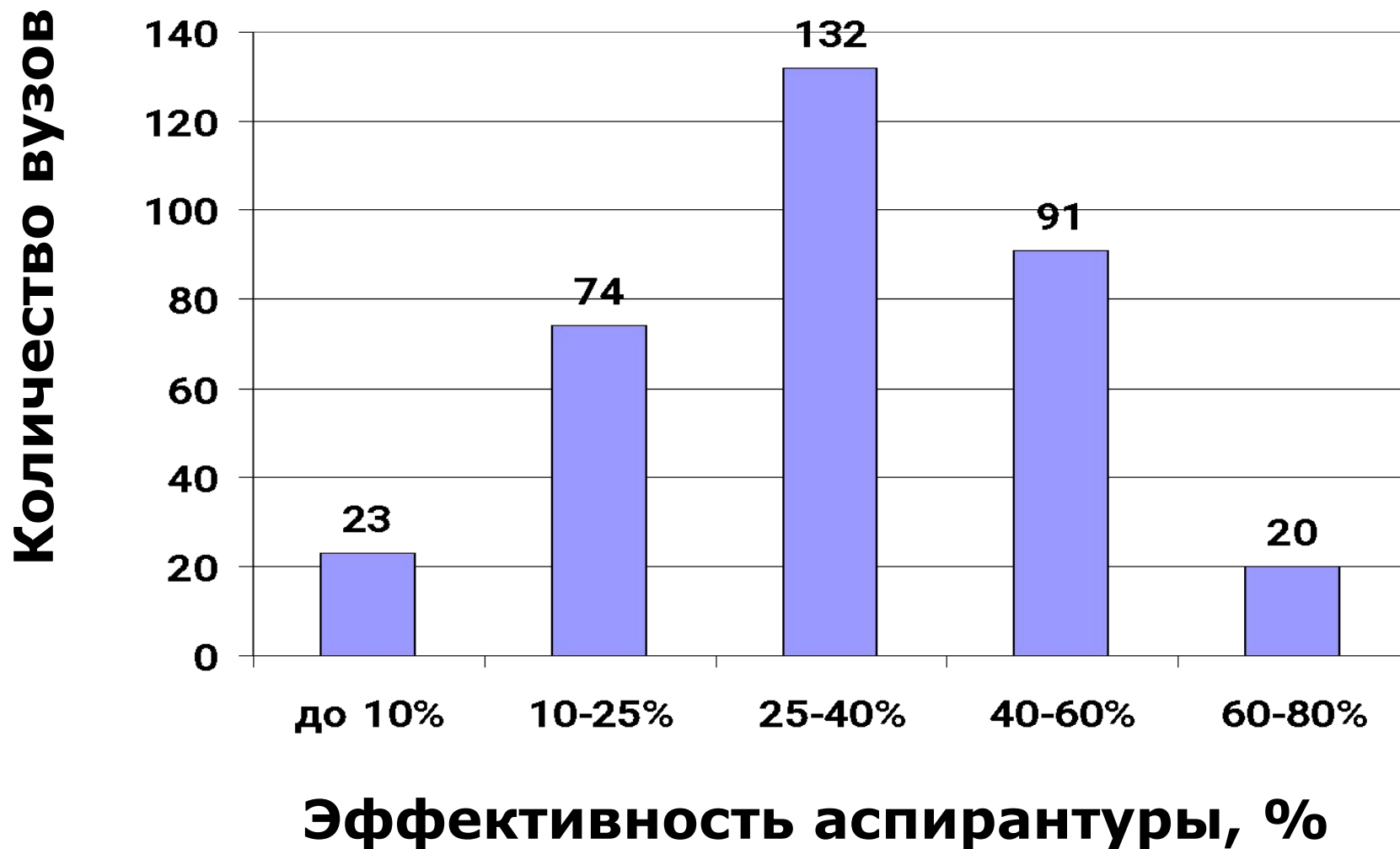
# Методика определения контрольных цифр приема в аспирантуру

<b>Эффективность по отрасли науки, %</b>	<b>Сокращение контрольных цифр, %</b>
<b>0</b>	<b>на 100</b>
<b>до 10</b>	<b>на 50</b>
<b>от 10 до 25</b>	<b>на 25</b>
<b>от 25 до 35</b>	<b>на 10</b>
<b>свыше 35</b>	<b>не сокращаются</b>

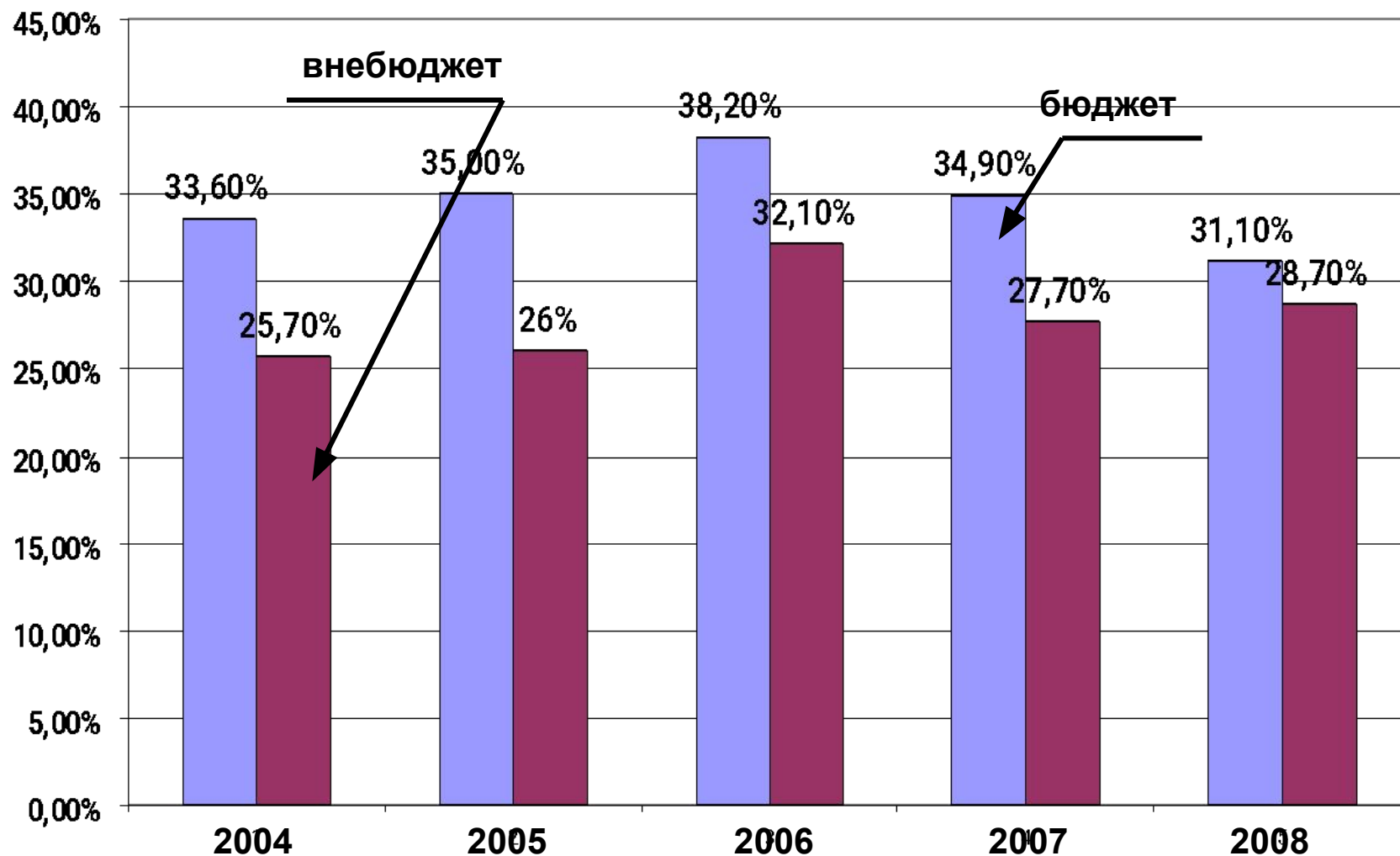
# Распределение контрольных цифр приема аспирантов по отраслям наук (бюджет)



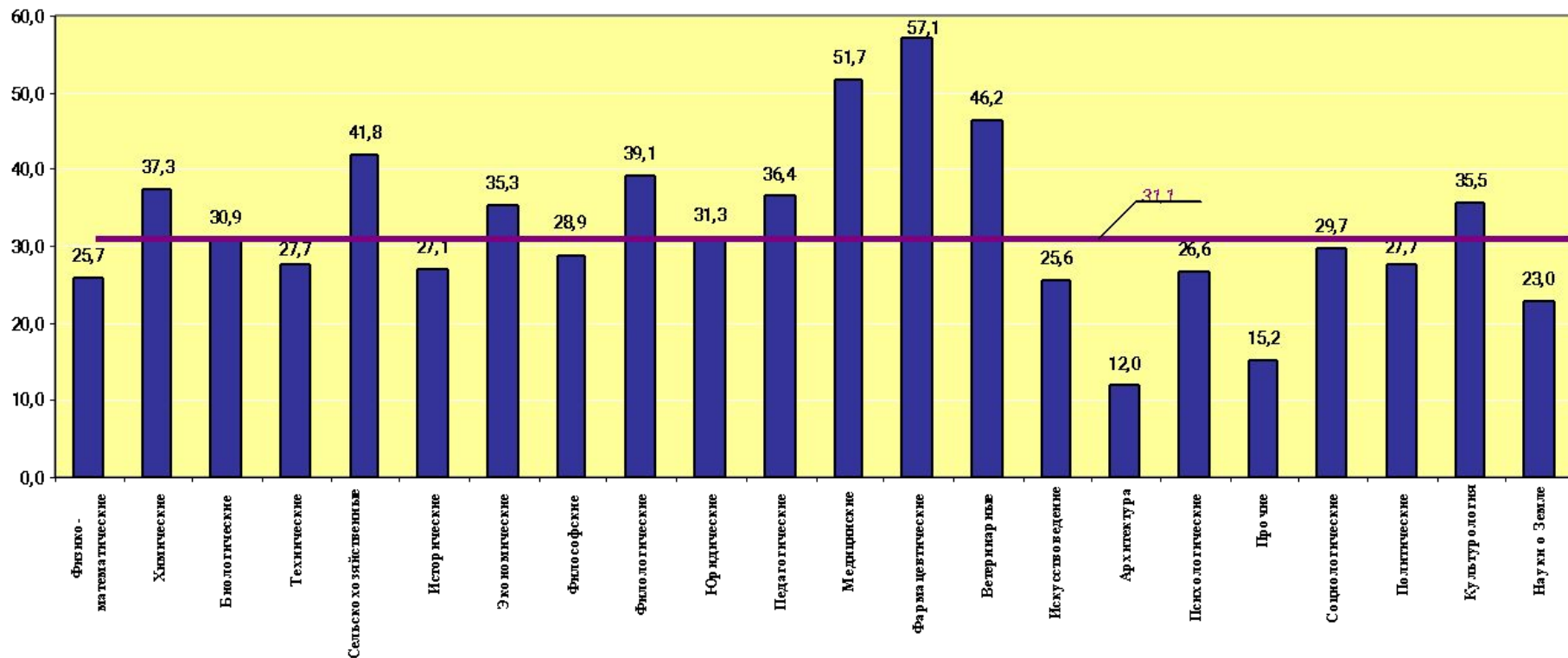
# Эффективность работы аспирантуры в вузах Рособразования



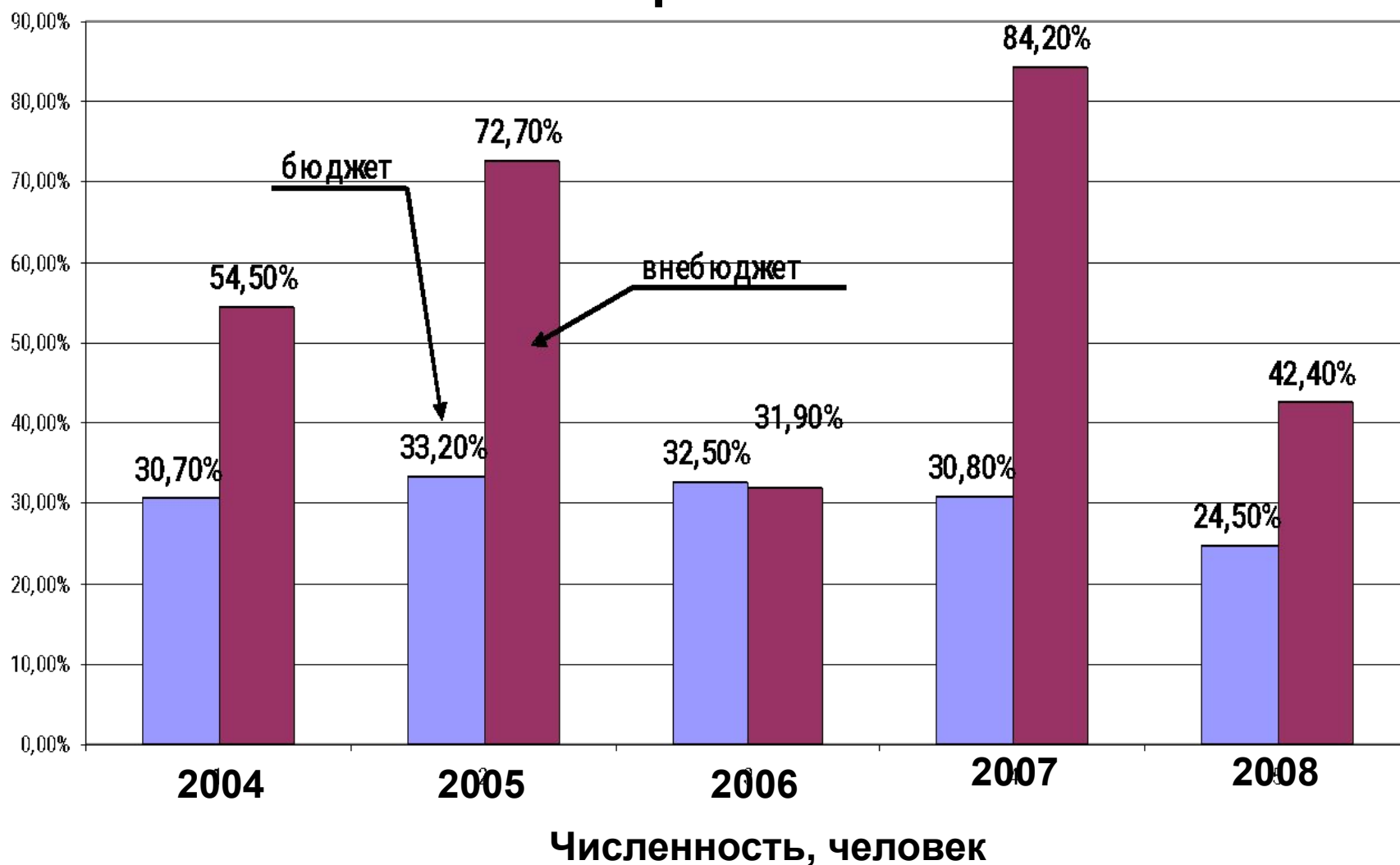
# Процент защит в срок в аспирантурах Рособразования



# Эффективность работы аспирантуры по отраслям науки в 2008 году



# Процент защит в срок в докторантурах Рособразования



бюджет	3122	3020	2971	2981	3043
внебюджет	29	85	71	87	82