

**Программа развития систем теплоснабжения,
находящихся в ведении**



на 2008-2011 годы



В 2007 году было закончено структурное реформирование



направленное на переход от территориального деления предприятия к созданию структуры по видам производственной деятельности.

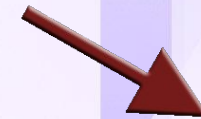
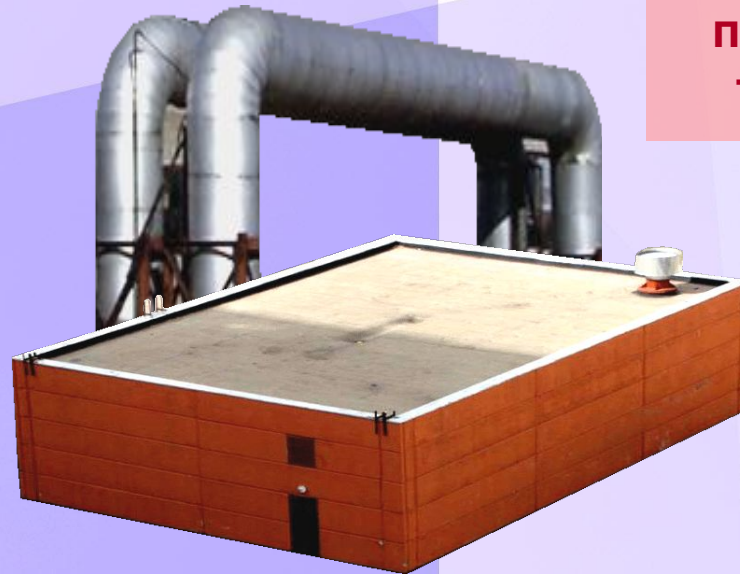
В результате реформирования создано 3 основных филиала:



**Филиал районных и
квартальных котельных**



**Филиал тепловых
сетей и ЦТП**



**Филиал групповых
котельных с небольшой
генерации и
принадлежащими им
тепловыми сетями**



Увеличение установленной тепловой мощности районных и квартальных котельных до 2011 года

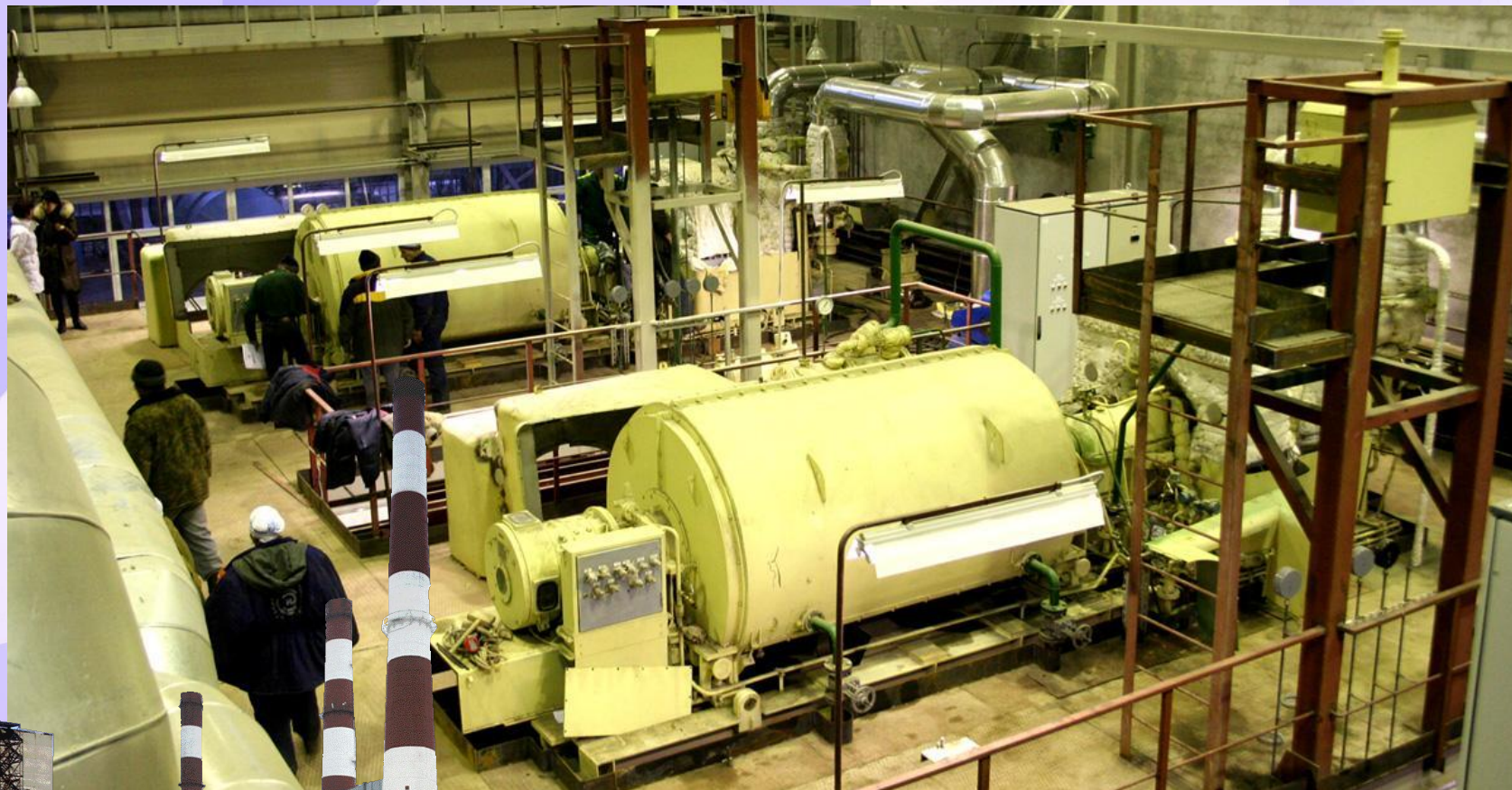
Район тепло-снабжения	Увеличение мощности (Гкал/час)			Общая мощность (Гкал/час)			
	2009	2010	2011	2008	2009	2010	2011
Северо-Западный			240	1878	1878	1878	2118
Северный	59	120	270	2198	2257	2377	2647
Восточный			30	1146	1146	1146	1176
Юго-Западный			50	1032	1032	1032	1082
Южный				996,7	996,7	996,7	996,7
ВСЕГО			769				8290



Филиал районных и квартальных котельных

**Выполняется программа установки на крупных объектах тепловой генерации –
установку турбогенераторов для совместной выработки электрической
и тепловой энергии.**

**В конце 2007 г. были запущены в эксплуатацию первые две
турбины общей мощностью 7 МВт.**



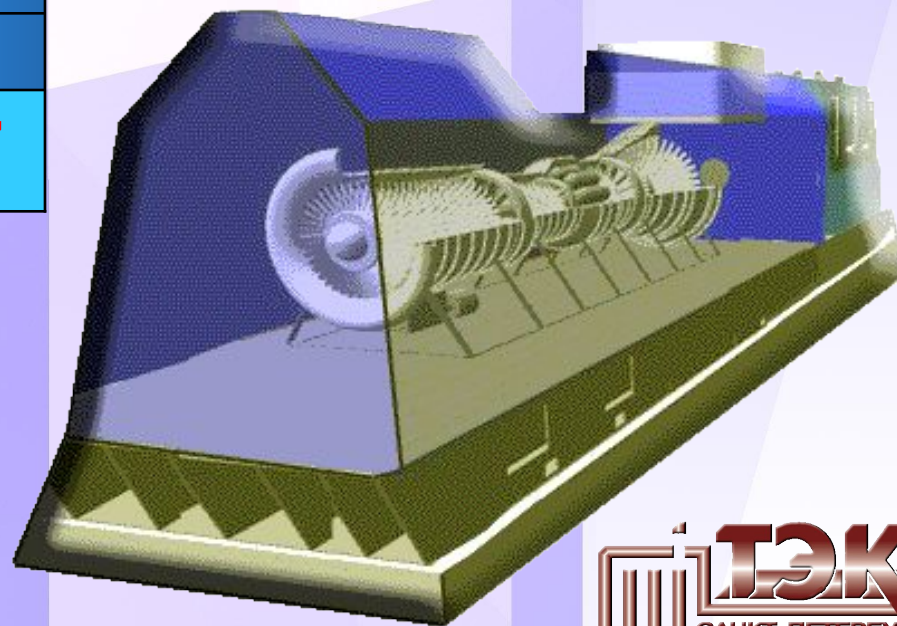
**Филиал районных и
квартальных котельных**

Перевод районных и квартальных котельных ГУП «ТЭК СПб» на комбинированную выработку тепловой и электрической энергии

	Устанавливаемая мощность, МВт		
	2008	2009	2011
Парнас-4	14		
Западная		4	
Коломяжская			14
Гражданская			7
1-я ПБК			4
7-я КРС			4
Итого до 2011 года			47

К 2015 году планируется увеличение собственной электрической мощности котельных ГУП «ТЭК СПб»

до **71** МВт



Филиал районных и квартальных котельных

По программам модернизации и строительства магистральных трубопроводов предполагается реконструировать:

С 2008 до
2012 года -



Район	Км сетей
	2008 - 2012
Северо-Западный	48
Кронштадт	17,08
Северный	107,86
Восточный	39,4
Юго-Западный	22,14
Южный	12,06



Филиал тепловых
сетей и ЦТП

По программам реконструкции внутриквартальных сетей:

До 2011 года -



Район	Км сетей				
	2008	2009	2010	2011	Всего
Северо-Западный	4,233	5,5	7,5	8,6	32,3
Кронштадт	6,467				
Северный	15,8	23	25	27,2	91
Восточный	17	17,5	18,5	19,9	72,9
Юго-Западный	22,6	25	40	57,8	145,4
Южный	12,5	6	8	10,5	47,1



Филиал тепловых сетей и ЦТП

Реконструкция центральных тепловых пунктов (ЦТП)



Запланированы работы:

До 2011 - **35** объектов

В 2008 году - **5** объектов



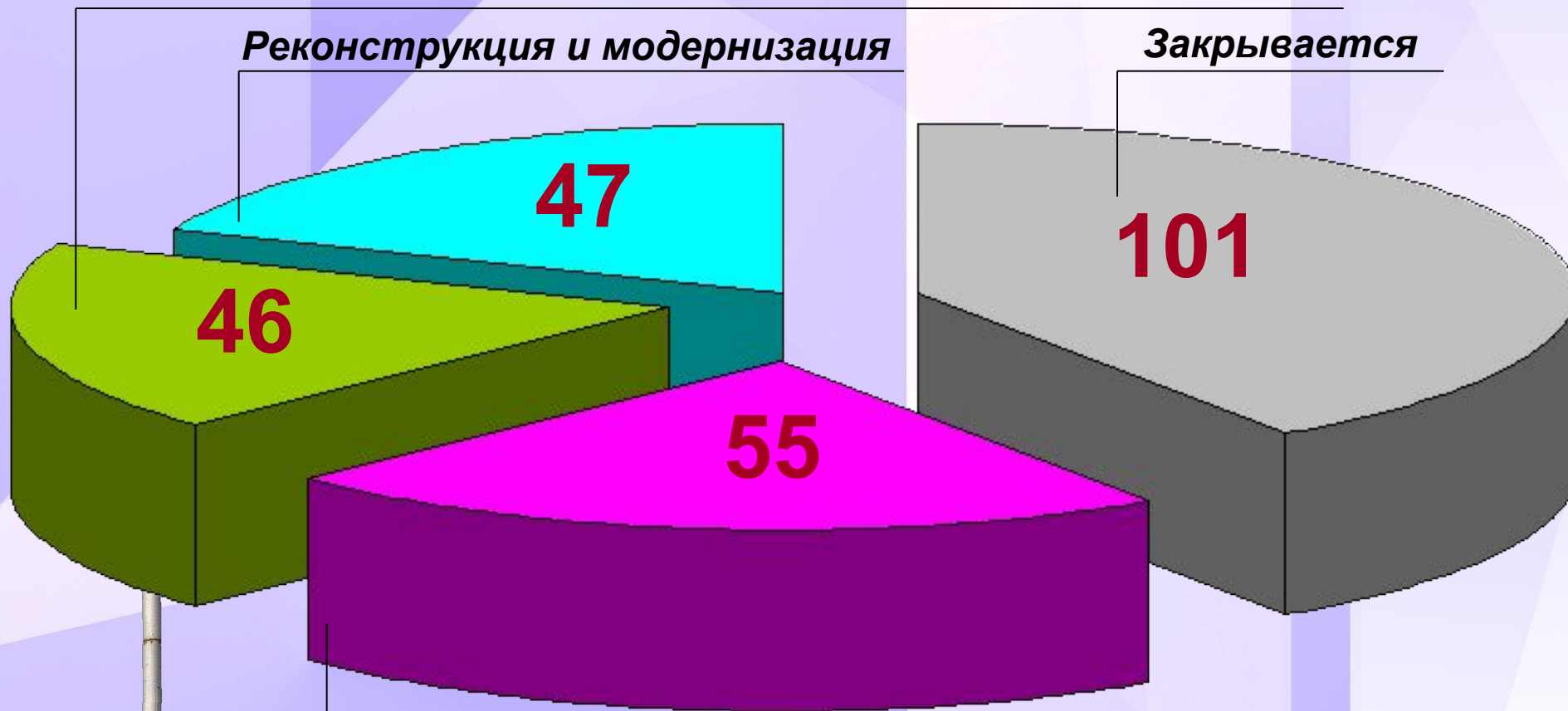
Район	Количество ЦТП			
	2008	2009	2010	2011
Северо-Западный	1	3	3	4
Северный	0	1	0	0
Восточный	0	5	6	6
Юго-Западный	3	1	0	0
Южный	1	0	1	0

Филиал тепловых сетей и ЦТП

Программа реконструкции систем теплоснабжения Центрального и Адмиралтейского районов

148 действующих котельных

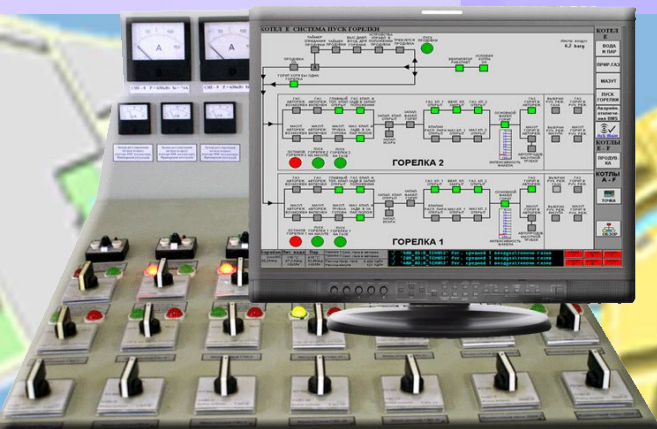
Потребители подключаются к модернизированным котельным ГУП «ТЭК СПб»



Потребители подключаются к источникам ТГК-1

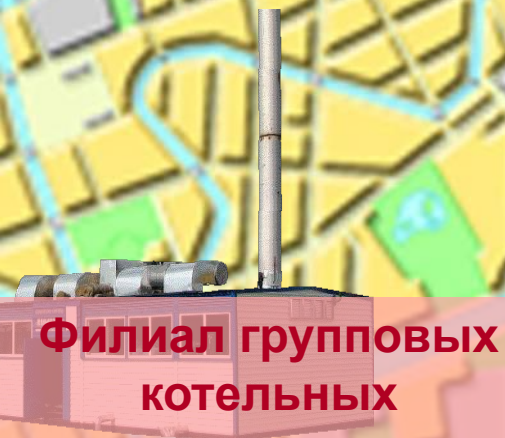
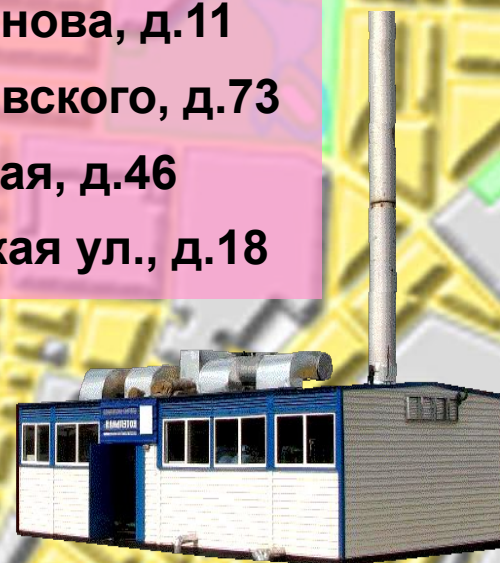
**Филиал групповых
котельных**

Реализация программы реконструкции систем теплоснабжения Центрального и Адмиралтейского районов в 2008 году



Гороховая ул., д.45
Диспетчерский пункт
для автоматизированного
управления

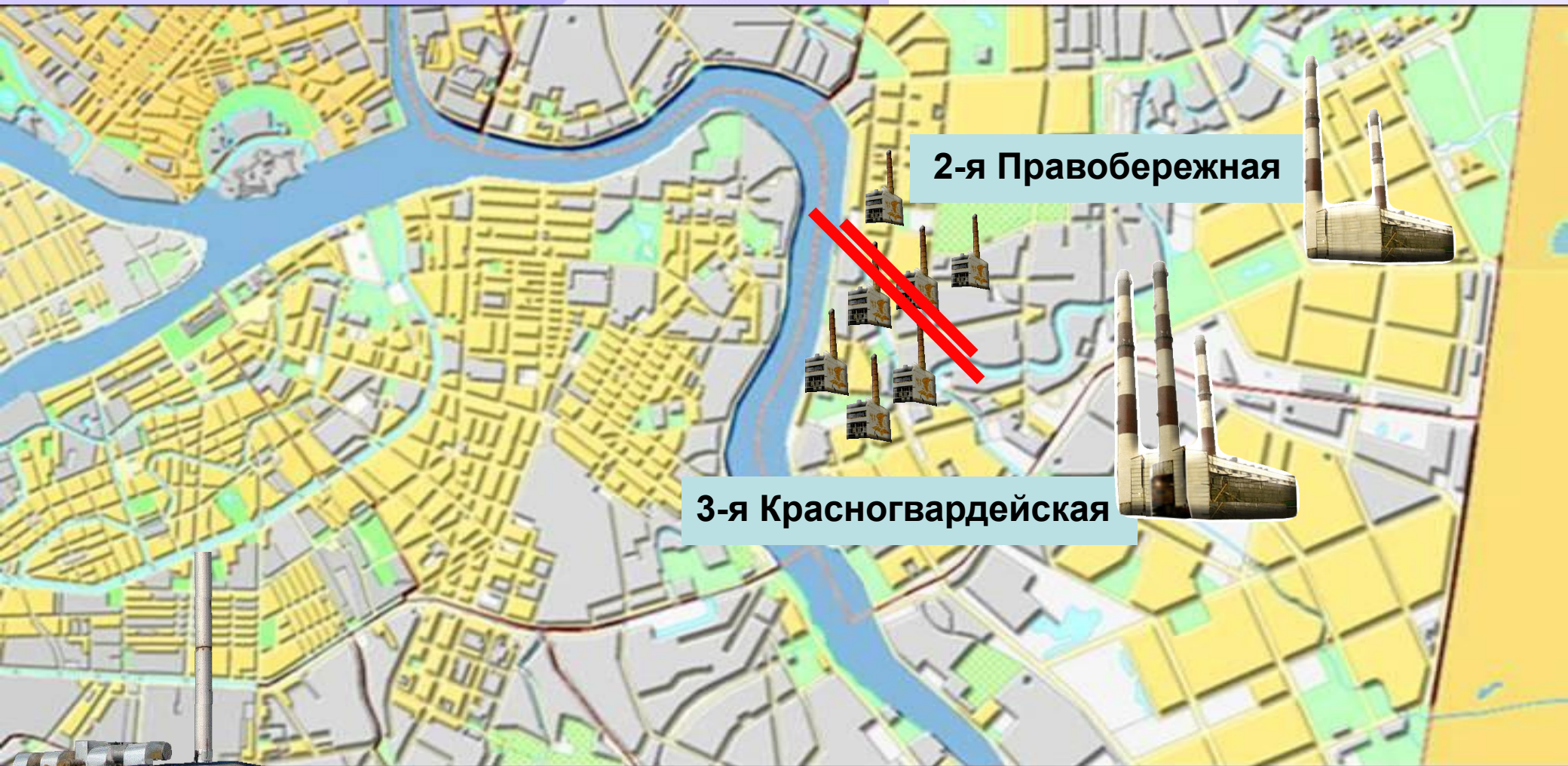
Ул. К. Заслонова, д.11
Ул. Черняховского, д.73
Ул. Разъезжая, д.46
Б. Московская ул., д.18



Филиал групповых
котельных



Реализация программы реконструкции систем теплоснабжения района Малой Охты:
предполагается закрытие нерентабельных котельных с переводом потребителей по теплоснабжению на источники **2 Правобережной** и **3 Красногвардейской** котельной.



**Филиал групповых
котельных**

Программа сокращения длительности сезонных неудобств, связанных с отключениями горячего водоснабжения потребителей на время летних профилактических мероприятий

Выполнение предлагаемых переключений позволит оптимально перераспределять нагрузку между теплоисточниками и сократит период отключений



Стоимость реализации проектов

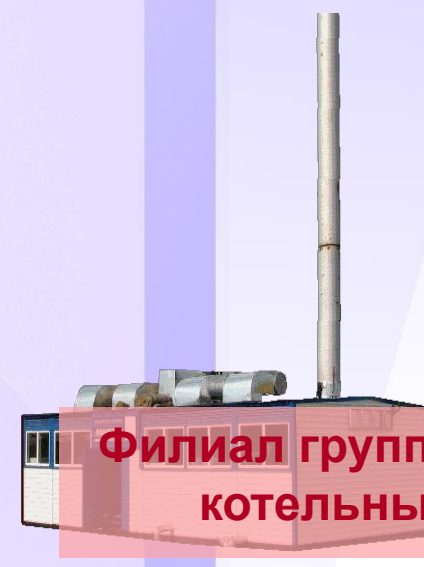
Источник финансирования	Объем средств (млн. рублей)				
	2008	2009	2010	2011	Итого
Собственные средства	1 745	3 070	3 410	3 550	11 775
Бюджетные средства	5 816	3 800	5 070	5 400	20 086
ВСЕГО:	7 561	6 870	8 480	8 950	31 861



Филиал районных и квартальных котельных



Филиал тепловых сетей и ЦТП



Филиал групповых котельных