

WebSphere software



 e-business software

Стратегия IBM в области порталостроения

Декабрь, 2002

НОУ «КУДИЦ – ОБРАЗ»

IBM Software Group

Достоинства семейства WebSphere Portal Server

- Предоставление пользователям удобный доступ
 - работники
 - партнеры
 - заказчики
- К тому, что необходимо
 - приложения
 - наполнение
 - сервисы
- Используя наилучшую инфраструктуру
 - масштабирование
 - безопасность
 - доступность из любого места



Наполнение



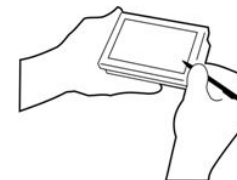
Приложения



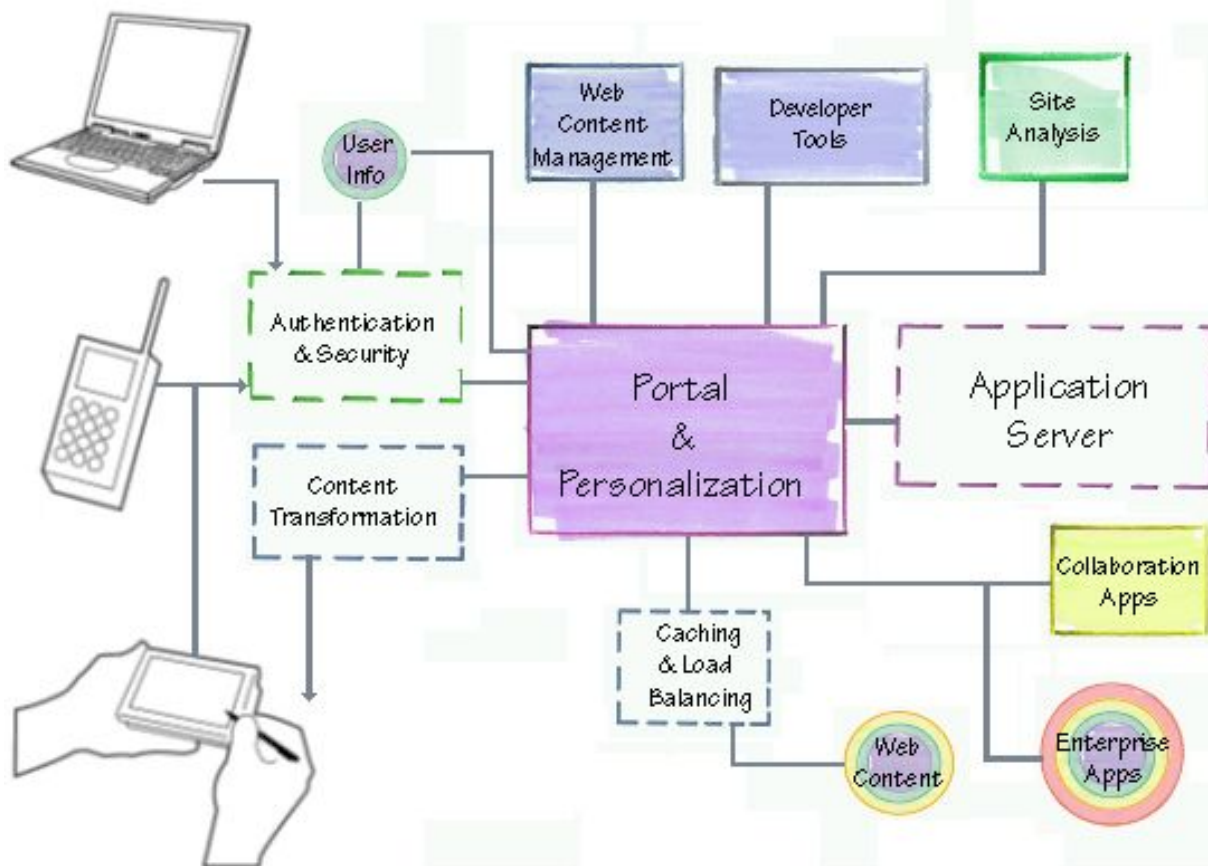
Совместная работа

Представление

Персонализация



Решение на основе WebSphere



Предложение IBM по порталам

- Одна линейка продуктов, три наполнения
 - Enable – начальный сервер портала
 - Extend – добавляется совместная работа, поиск, анализатор сайта
 - Experience – добавляется управление наполнением, управление безопасностью, расширенная совместная работа

Experience

- Tivoli Policy Director
- IBM Content Manager
- EIP Client Kit for Content Manager
- Lotus Sametime
- Lotus QuickPlace

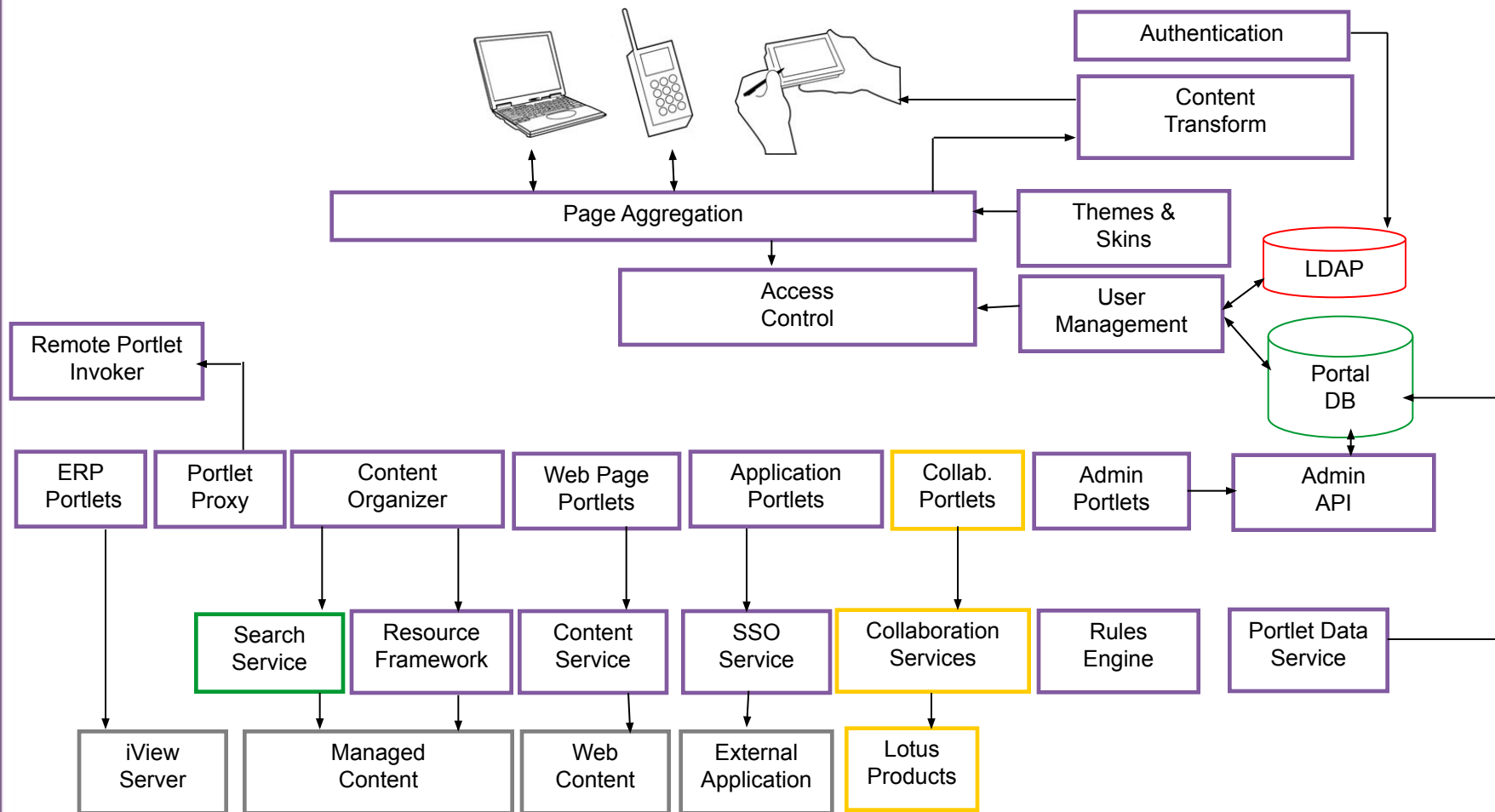
Extend

- Lotus workplaces
- Lotus collaborative services
- Lotus Extended Search
- WS Site Analyzer

Enable

- Portal Server
- Personalization
- WS Application Server

Архитектура сервера портала



Единая точка доступа

IBM WebSphere Portal Server - Microsoft Internet Explorer

File Edit View Favorites Tools Help

Address <http://IBM/WebSphere/Portal/Server>

RANDOM COMPANY X

Default

Welcome Portlets

World Clock

Local Time:
11:05 PM Eastern Daylight

Time Zone

India (East)	
Azores	5:27 PM (9/18/01)
Cape Verde Is.	4:27 PM (9/18/01)
Bucharest	8:28 PM (9/18/01)

Quick Search:
City: Dale Qty State: VA

Bookmarks

- Adobe
- Honda
- News and Observer
- PBC
- Site Analyzer

Reminder

Don't forget to water Uncle Henry's Fern at 9:00

<< Previous List All Next >>

[Add](#) [Edit](#) [Delete](#)

Local Weather

Fri	Sat	Sun	Mon	Tue
▲ 84°F	▲ 85°F	▲ 80°F	▲ 82°F	▲ 73°F
▼ 62°F	▼ 62°F	▼ 62°F	▼ 56°F	▼ 56°F

Done Internet

1 **Организация рабочего места**

2 **Приложения и наполнение**

3 **Документы и поиск**

4 **Календарь и e-mail**

Каталог готовых портлетов

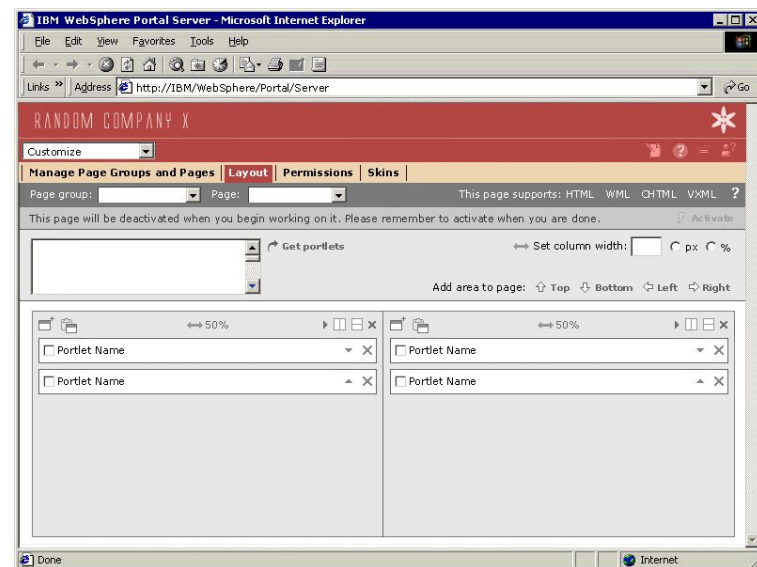
ibm.com/software/websphere/portal

Portlets

Crystal Enterprise for WPS1.2	Crystal Enterprise Application
Factiva Search Module	Factiva Simple and Advanced Search Portlets
Hoover's Business Buzz	Breaking Business News
iSyndicate 30-day trial news	News hosted by iSyndicate
Lotus iNotes Calendar	Opens a user's calendar from a iNotes server
Lotus Sametime	Launches Lotus Sametime
Microsoft Exchange Mail	Displays the user's mail from a Microsoft Exchange server
My Lotus Notes To-Do	Displays a user's To-Do List from the Lotus Notes mail database
POP3 - IMAP mail	Receive and Send POP3 and IMAP email
ScreamingMedia News	Breaking news headlines.
Page < 1 2 3 4 5 6 7 8 >	

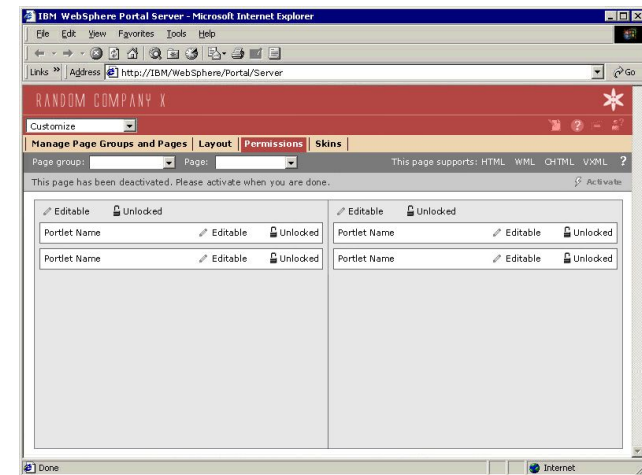
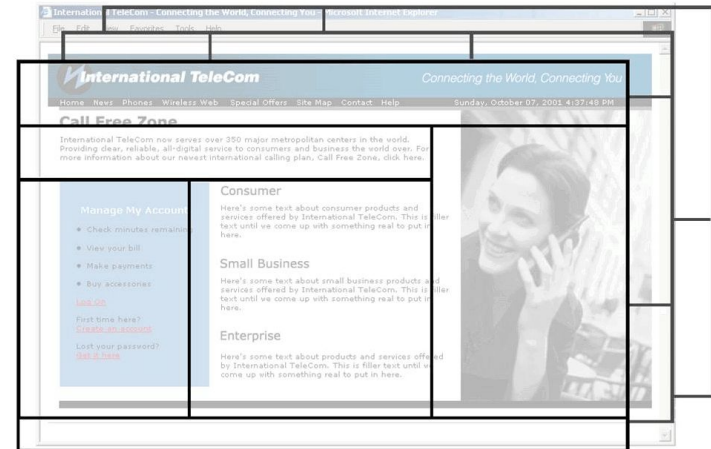
Кастомизация портала

- Пользователи могут создавать персональные страницы
 - выбор упорядоченного доступного наполнения
- Пользователи с различными ролями видят разные страницы и разное наполнение
 - индивидуальные страницы
 - страницы, созданные кем-либо, и назначенные пользователям (группе)



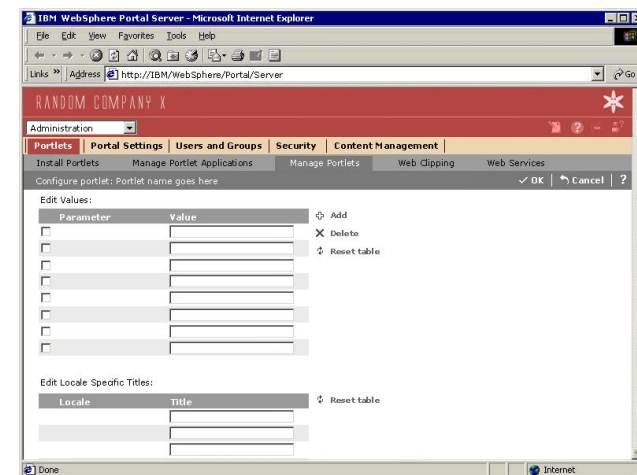
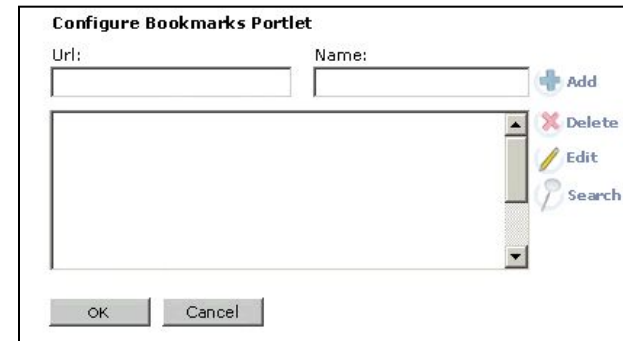
Шаблоны оформления страниц

- Шаблоны оформления
 - Размещение логотипов компании в верхней части страницы
 - Выпадающие меню для переключения между наборами вкладок (групп страниц)
 - Закладки на страницы в верхней части экрана
 - Отдельный шаблон для каждой страницы
 - Любой вид раскладки страницы
- Содержимое
 - Администратор может разграничить доступ к различным областям страницы для разных групп пользователей
 - Области могут быть заблокированы или открыты для конечного пользователя



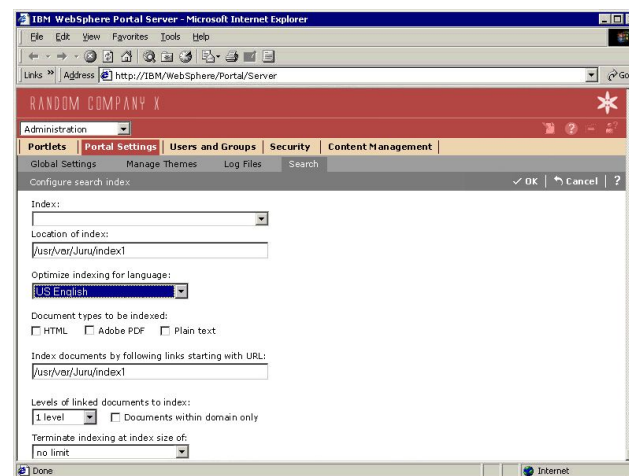
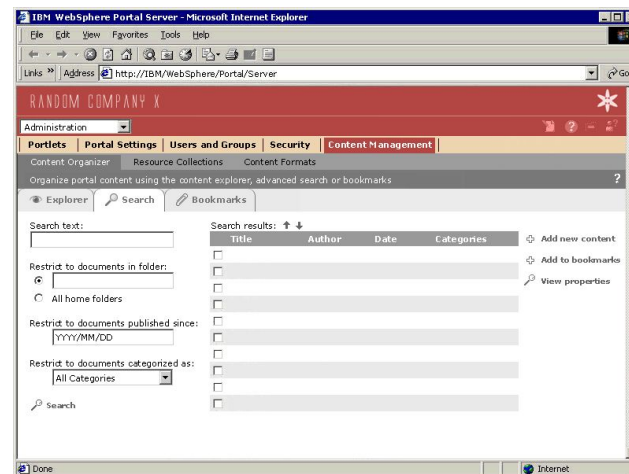
Персонализация портлетов

- Пользователи настраивают портлеты на свой вкус
 - Например, закладки, цветовая гамма
- Администраторы конфигурируют портлеты
 - Например, устанавливают глобальные настройки для всех пользователей
- Дополнительные возможности по персонализации
 - Портлеты могут отображать содержимое, ориентированное на определённую целевую аудиторию, используя бизнес-правила



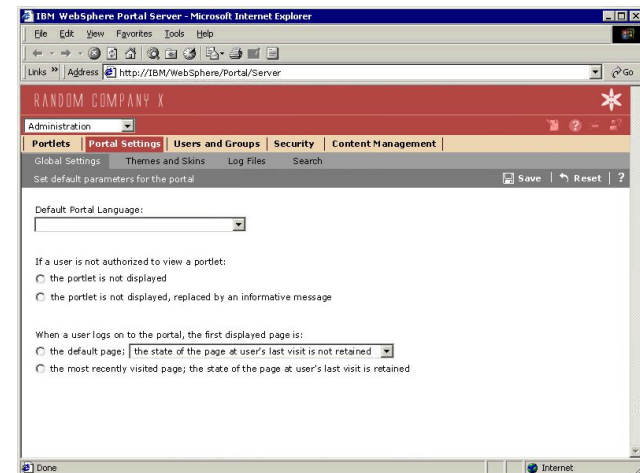
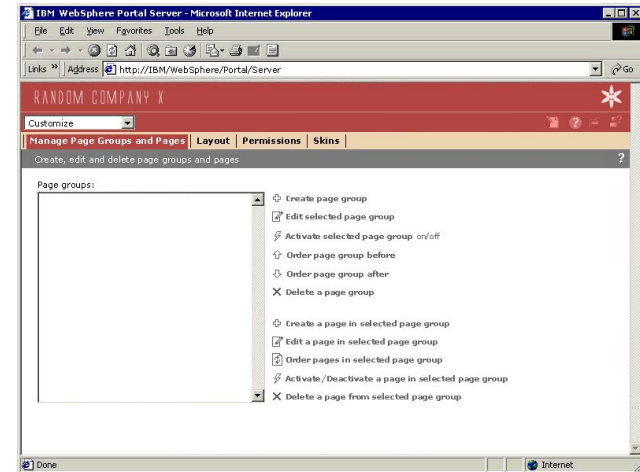
Portal Content Organizer – средство формирования содержимого портлетов

- Встроенный портлет для организации содержимого
 - Пользователи могут пополнять содержимое, делать его общим, проводить поиск документов
- Поисковая машина
 - Выполняет поиск в текстовых документах и в Интернете
 - Имеются функции индексирования, поиска и организации найденной информации



Администрирование

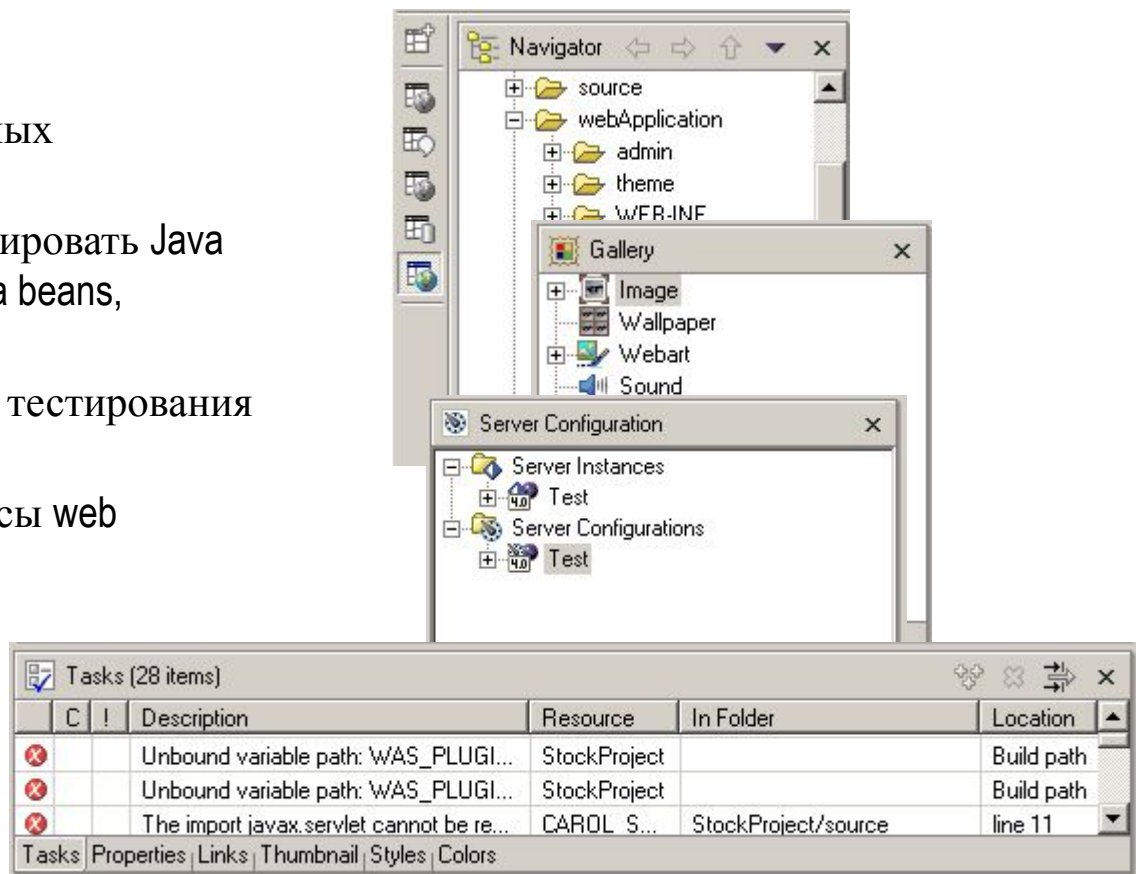
- Множество портлетов, для выполнения заданий администратора
 - web clipping/proxy
 - install, copy, configure portlets
 - manage users and groups
 - publish and find web services
 - manage access rights
 - portal-wide settings, logs
 - content organizer and search
 - themes and skins
 - credential vault
 - pages and page groups
- Изменяя права доступа к таким портлетам, можно делегировать права выполнения заданий администратора разным категориям пользователей



Средства разработки

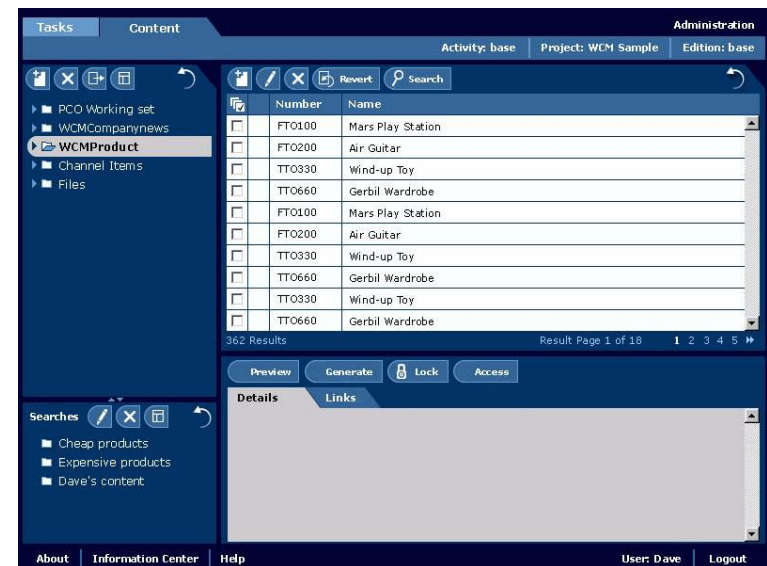
■ WebSphere Studio

- Инструмент для профессиональных разработчиков
- Позволяет формировать Java Server Pages, Java beans, коннекторы
- Содержит среду тестирования и отладки
- Включает сервисы web



Средства формирования наполнения

- Content Publisher
 - Входит в состав Studio в виде веб-приложений и плагинов
 - Позволяет добавлять, редактировать и просматривать содержимое веб-средствами
 - Использует шаблоны для создания содержимого или загрузки файлов
 - Поддерживает документооборот и процедуру утверждения публикации
- Интеграция порталов
 - Импорт определённого содержимого по расписанию
 - Категоризация содержимого
 - Публикация в портлет Portal's Content Organizer



Встроенные средства организации групповой работы

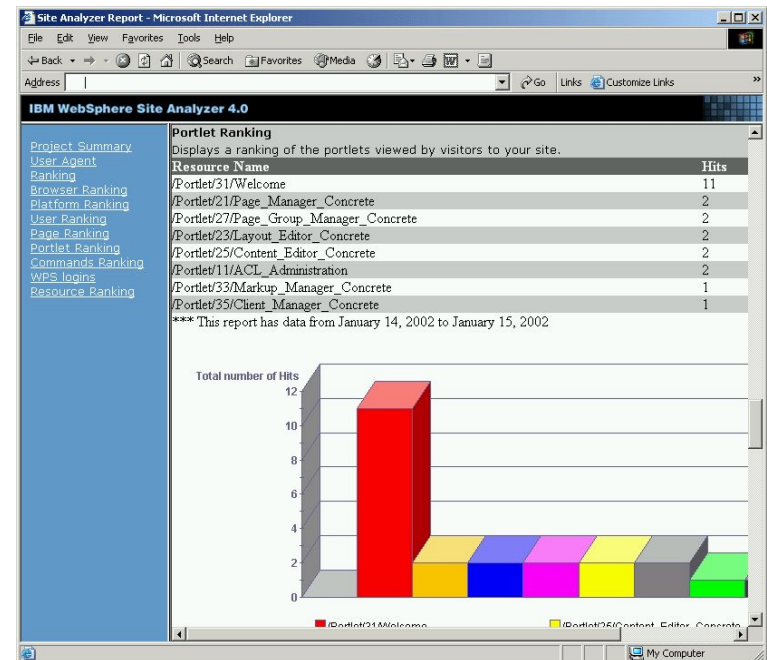
- Удобный дизайн – всё под рукой
- Онлайновое обнаружение пользователей и пересылка сообщений
- Встроенные средства управления проектом
 - Дискуссия, библиотека документов, групповой календарь, задания

Средства расширенного поиска

- Расширенный поиск
 - Сквозной поиск по многим источникам
 - Результат поиска представляется в виде единого плоского списка с коэффициентом совпадения
 - Поиск по содержимому, представленному на нескольких языках

WebSphere Site Analyzer

- Анализ работы сайта
 - Собирает информацию о работе сайта на основе логов веб-сервера
 - Собирает информацию о всех посетителях сайта и о траектории их движения по сайту



Образовательный центр «КУДИЦ-ОБРАЗ»

<http://www.kudits.ru>

<http://education.kudits.ru>

office@kudits.ru

Москва, Профсоюзная ул. Д.84/32, А6 офис 12А

Тел. +7(095)333-8211

Факс +7(095)333-6567