

Организационная информация

по проведению вебинаров в сообществе e-learning.by

- ☑ Во время вебинара будет вестись запись!
- ☑ Запись вебинара будет опубликована на сайте e-learning.by в рубрике **Ресурсы**
- ☑ По итогам вебинара на сайте e-learning.by будет организован **форум**, на котором можно продолжить обсуждение

- ☑ С предложениями по проведению вебинаров обращайтесь:
 - e-mail: elena.lokteva@gmail.com
 - ICQ: 492-596-374



Елена ЛОКТЕВА
Юрий БОГАЧКОВ

Тьютор в электронном обучении – 4. Проведение обучения

ВОПРОС № 1

Какие функции может и должен выполнять тьютор?

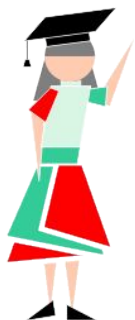
Введите ответ в чате



Еще раз о функциях



Функция	Управление	Обучение	Рефлексия
Диагностическая	+		
Целеполагающая	+		
Планирование	+		
Методическая		+	
Мотивационная			+
Коммуникативная			+
Контролирующая		+	
Информационная		+	
Аналитическая	+		



ВОПРОС № 2

Отметьте прямоугольником, какая из функций, на Ваш взгляд, к какой группе относится?

Функция	Управление	Обучение	Рефлексия
Диагностическая	+		
Целеполагающая	+		
Планирование	+		
Методическая		+	
Мотивационная			+
Коммуникативная			+
Контролирующая		+	
Информационная		+	
Аналитическая	+		

ВОПРОС № 3

**Выполняя свои функции,
тьютор воздействует на:**

- 1. эффективность учебной деятельности**
- 2. результативность учебной деятельности**

Выберите свой вариант



Воздействуем!

- ☑ Тьютор воздействует на эффективность учебной деятельности обучаемого

- ☑ Методы педагогического воздействия:
 - убеждение
 - обучение
 - стимулирование

***Метод педагогического воздействия** – система педагогических приемов, позволяющих решать поставленные педагогические задачи*

ВОЗДЕЙСТВИЕ УБЕЖДЕНИЕМ





Определимся



- ☑ **Убеждение** – это воздействие на разум, чувства и волю человека с целью формирования у него желаемых качеств

- ☑ Убеждение может выступать как
 - доказательство
 - внушение
 - их комбинация

ВОПРОС № 4

Какими приемами убеждения стоит пользоваться тьютору и с помощью каких средств e-learning?

Введите ответ в чате

ВОПРОС № 5

Как определить, что методы убеждения, применяемые тьютором, работают?

Введите ответ в чате



Рекомендации

- ✓ Опора на опыт обучаемых
- ✓ Искренность
- ✓ Конкретность
- ✓ Доступность изложения позиции
- ✓ Сочетание с практическим приучением
- ✓ Учет индивидуальных особенностей

ВОЗДЕЙСТВИЕ ОБУЧЕНИЕМ





Учебные мероприятия

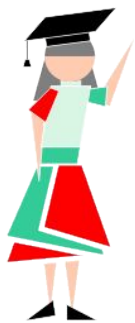


Общие	Индивидуальная	Обучаемый – контент
	Парная	Обучаемый – обучаемый, обучаемый – тьютор
	Групповая	Обучаемый – обучаемые
	Коллективная	Обучаемые – обучаемые
Конкретные	Формирование знаний	Лекция, конференция, презентация, предварительная консультация
	Закрепление знаний	Семинар, конференция
	Формирование умений и навыков	Практикумы, лабораторные работы, кейсы, тренажеры, исследования, деловые игры, ролевые игры,
	Повторение и систематизация	Лекция, конференция, презентация
	Контроль усвоения знаний	Зачет, собеседование, тестирование, экзамен, олимпиада, курсовая работа

ГЕНЕРАТОР СЛУЧАЙНЫХ ЧИСЕЛ

Введите в чате:

- 1 – если родились зимой
- 2 – если родились весной
- 3 – если родились летом
- 4 – если родились осенью



ВОПРОС № 6

Предложите показатель эффективности вида учебной деятельности

1	ИНДИВИДУАЛЬНАЯ РАБОТА	Обучаемый – контент
2	ПАРНАЯ РАБОТА	Обучаемый – обучаемый Обучаемый – тьютор
3	ГРУППОВАЯ РАБОТА	Обучаемый – обучаемые
4	КОЛЛЕКТИВНАЯ	Обучаемые – обучаемые



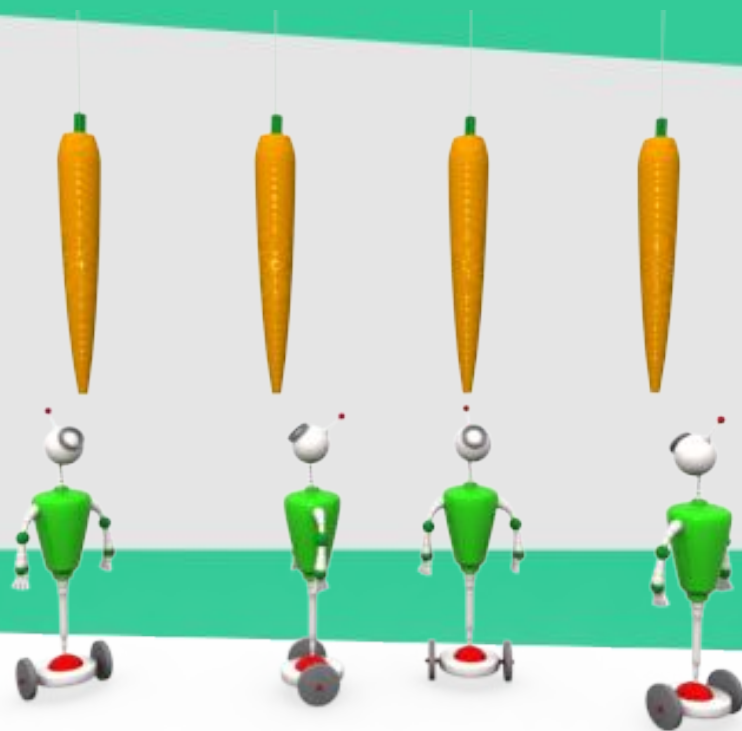
Поработаем в wiki?

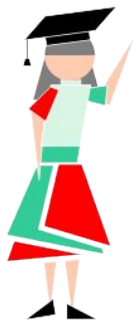


- ☑ В Энциклопедии Энциклопедии ElearningWiki Энциклопедии ElearningWiki создана статья Рекомендации для тьютора

- ☑ **Домашнее задание: внести лепту!** 😊

ВОЗДЕЙСТВИЕ СТИМУЛИРОВАНИЕМ





ВОПРОС № 7

Впишите по одному приему напротив каждого метода стимулирования

Метод	Приемы в e-learning
Соревнование	
Поощрение	
Наказание	



Рекомендации

- ☑ Не позволять соревнованию выродиться в жестокую конкуренцию и в стремление к первенству любой ценой
- ☑ Не злоупотреблять поощрениями, чтобы не вызвать его обесценивание
- ☑ Не использовать коллективных наказаний, чтобы не создавать условий для нездорового сплочения

ВОПРОС ПОСЛЕДНИЙ

Был ли для Вас полезен сегодняшний вебинар?

1. Да, потому что...
2. Нет, потому что...

**ВОПРОСЫ?
ПОЖЕЛАНИЯ?
ПРЕДЛОЖЕНИЯ?**

Елена ЛОКТЕВА

Начальник

Центра дистанционного образования
и информационных технологий ИБМТ БГУ

E-mail: elena.lokteva@gmail.com

Тел: +375 (29) 75-273-75

+375 (44) 75-273-75

ICQ: 492-596-374

