

An aerial photograph of a town situated on a wide, light-colored river. The town is built on a peninsula-like area, with buildings and roads visible. In the background, there are rolling hills and mountains under a clear sky. The river flows through the center of the image, curving to the right.

**Муниципальное общеобразовательное учреждение  
средняя общеобразовательная школа № 26  
муниципального образования город Новороссийск**

# **Исторические персонажи губернского Новороссийска**

**Первый агроном Черноморского  
округа**

**Федор Иванович Гейдук**

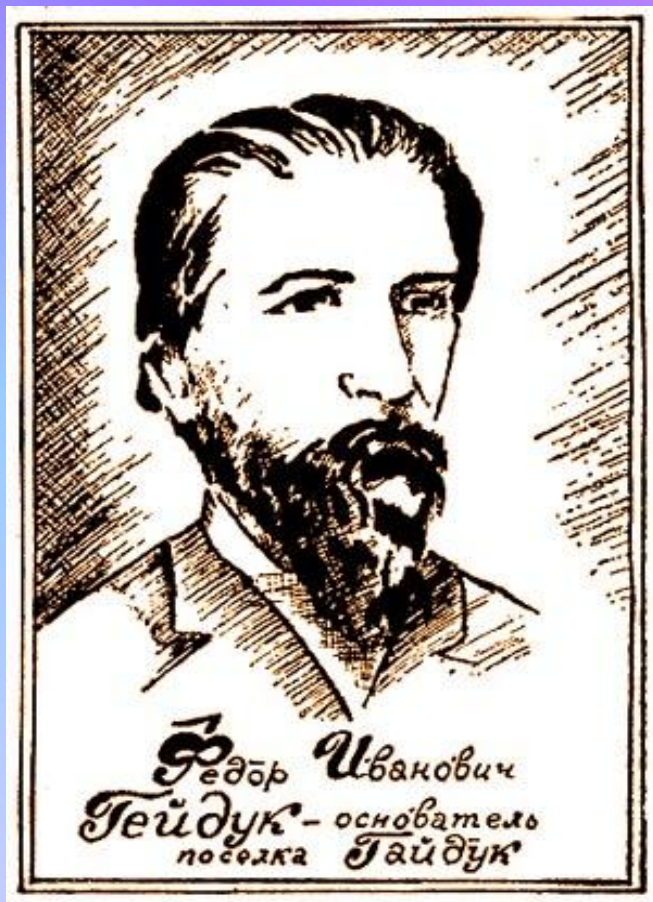
Жемчужина Кавказского  
Причерноморья горное озеро  
Абрау. Его изумительно красивая  
долина засажена  
виноградниками



# Карта места расположения озера Абрау и поселка Абрау-Дюрсо



Федор Иванович Гейдук -  
первый агроном  
Черноморского округа и  
основатель пос. Гайдук



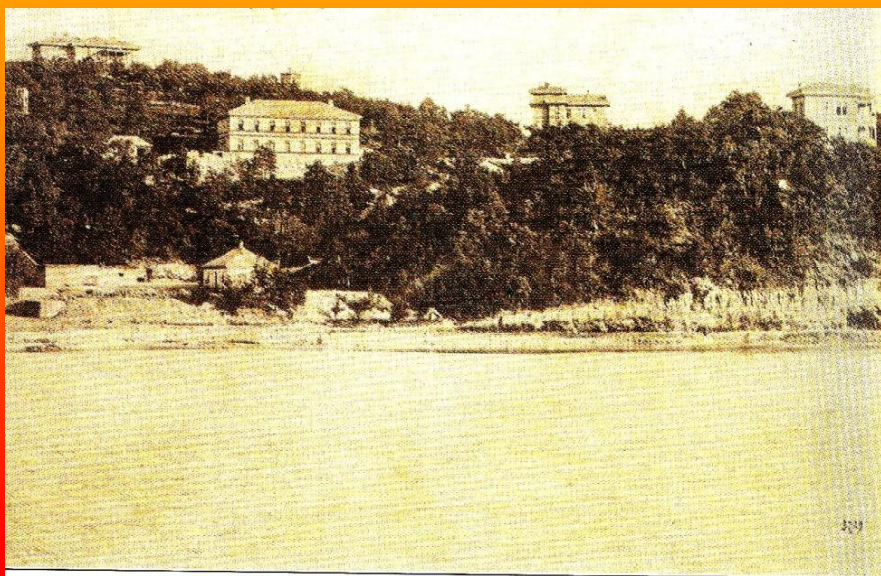
Слева, Ярослав Ярославович  
Гейдук  
(внук основателя)  
и Степан Немец - двоюродный  
брат



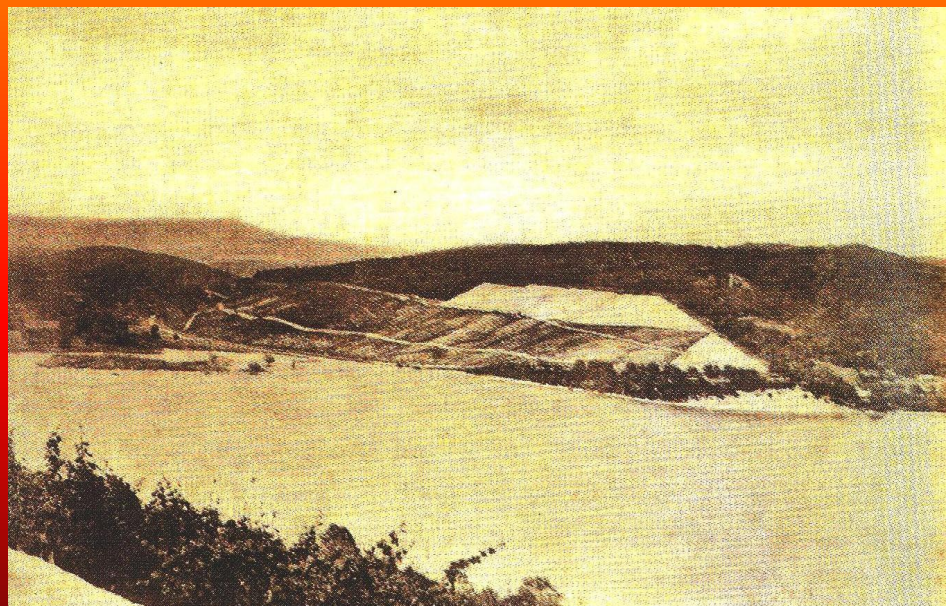
# Дом, в котором жил первый окружной агроном, находился в пос.Гайдук



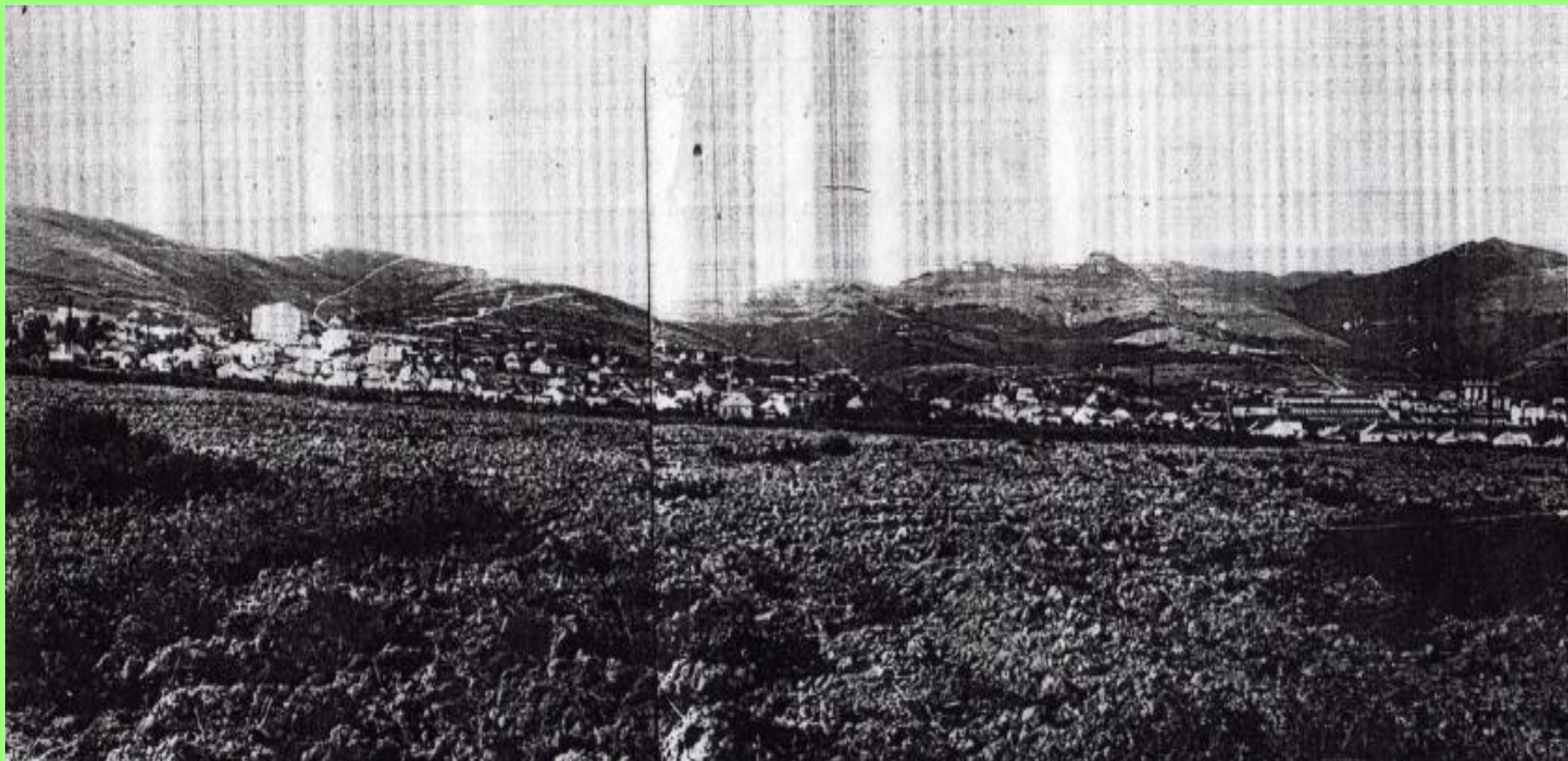
- Озеро Абрау и пос. Дюрсо.  
Начало XX века



- Удельное имение Абрау-Дюрсо в 1914г.



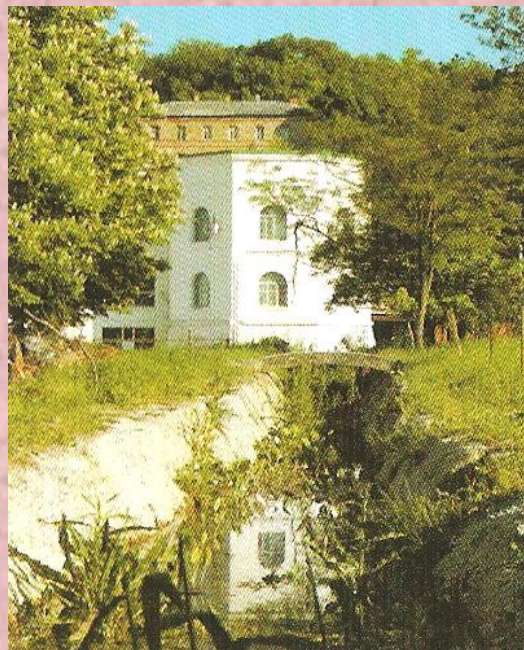
В *ноябре 1870 года* у озера *Абрау* и речушки *Дюрсо* было создано удельное имение, принадлежащее русскому царю. Его называли "*Абрау-Дюрсо*".



- История виноделия в Абрау-Дюрсо началась в 1870 году, когда министерство императорского двора приобрело для строительства царской резиденции местечко Абрау неподалеку от Новороссийска. Тогда же окружной агроном Федор Иванович Гейдук обнаружил, что довольно большой участок побережья отличается уникальными почвенно-климатическими условиями, идеальными для выращивания винограда, и превосходит по этим условиям даже легендарную французскую Шампань.



# Заводские цеха в имени Абрау-Дюрсо.



Первые виноградники были посажены  
в Абрау-Дюрсо в 1874 году, через четыре года было  
получено первое вино,  
а в декабре 1898г.в цехах этого завода  
выпущена первая партия шампанского с маркой  
"Абрау"



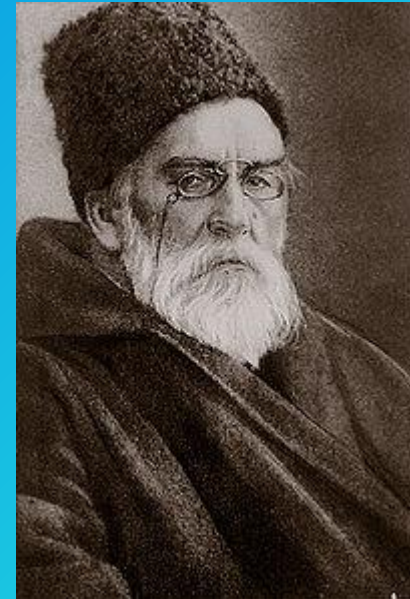
Руководство и коллектив хозяйства, где впервые на Черноморье стали выращивать виноград и производить шампанское



# В цехах завода. Конец 19 века



# Современные залы завода шампанских вин в Абрау-Дюрсо «Голицынский дегустационный зал»



Русский винодел князь Лев Сергеевич Голицын был назначен управляющим удельным виноделием в 1891 году. Первые подземные тоннели для производства шампанского в Абрау-Дюрсо» были построены по его чертежам



# «Александровский зал»

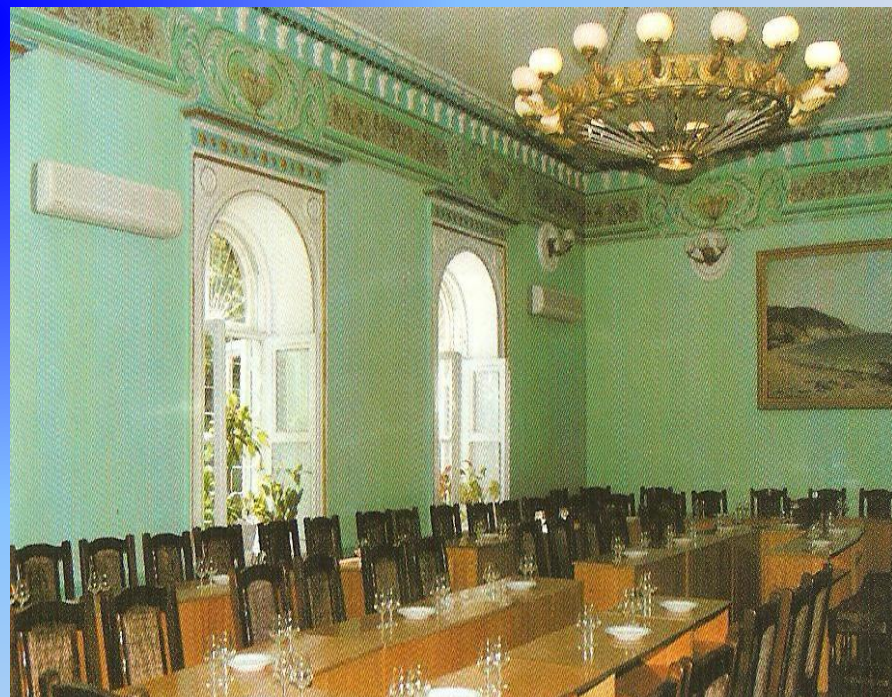


«Александровский»  
дегустационный зал,  
расположенный в винных погребах  
ЗАО «Абрау-Дюрсо», которые были  
построены в конце 19 века, был  
назван так в честь императора  
Александра

# «Французский дегустационный зал»



Современное здание винзавода расположено на территории бывшей царской резиденции. Согласно царскому указу предписывалось с 1870г. учредить в имении хозяйство по разведению разных культур на юге России. Первые опытные виноградники были заложены в имении генерала Пиленко Хан Чокрак, в Дагомысе, в Цемесской долине, а в 1874г. и в Абрау - Дюрсо. Закладкой виноградников руководил окружной агроном Ф.И.Гейдук





В цехах современного хозяйства «Абрау-Дюрсо», созданного на базе старого удельного императорского хозяйства.

При производстве игристых вин используется резервуарный метод, основоположником которого является русский ученый Антон Михайлович Фролов –Багреев, назначенный руководителем предприятия в 1919г.

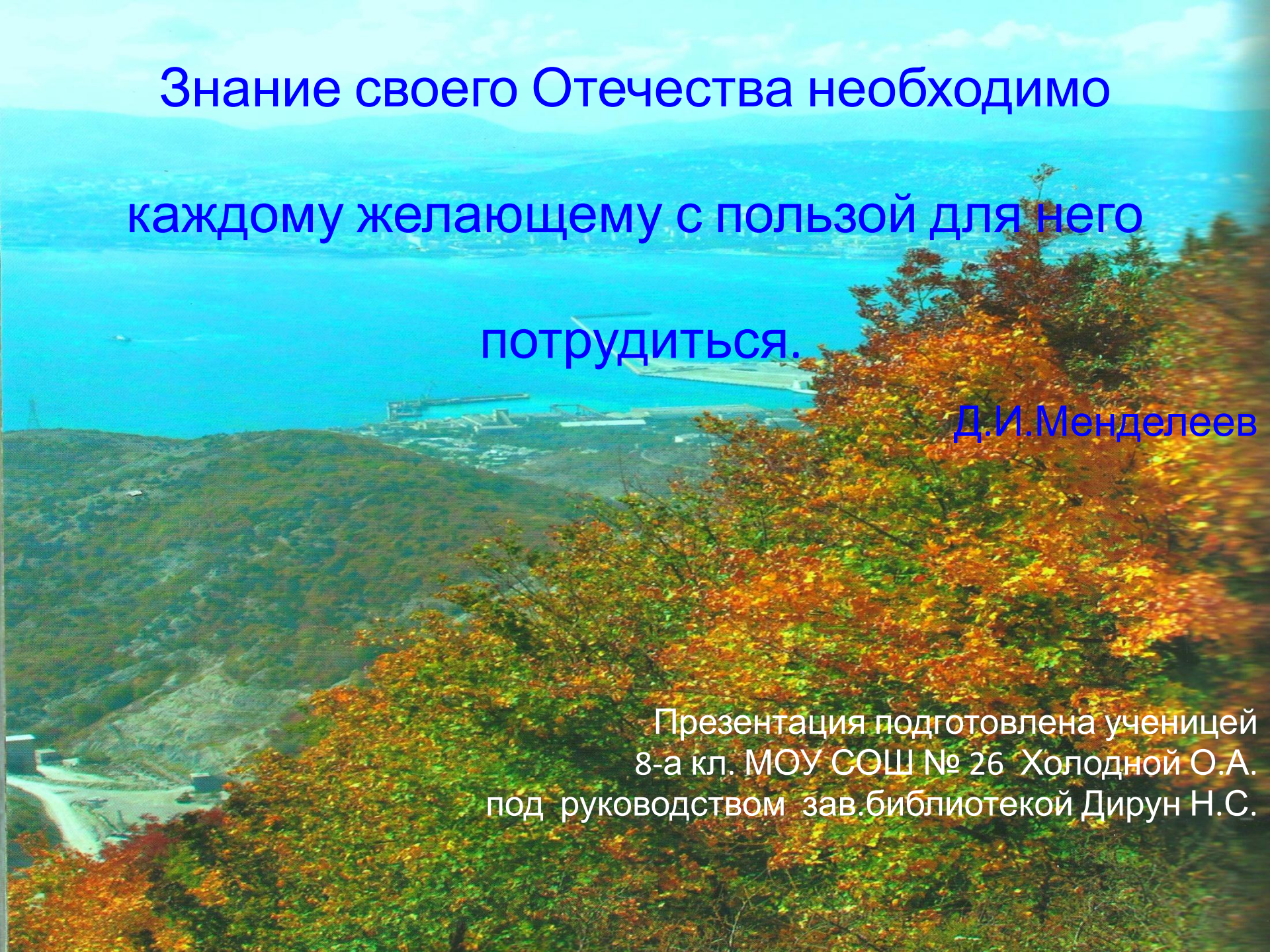


Вино, произведенное из винограда, выращенного в хозяйстве «Абрау –Дюрсо», хранится и выдерживается в тоннелях, протяженностью 5,5 км



Саженцы, подготовленные для высадки в виноградарском хозяйстве «Абрау-Дюрсо», выращенные уже по современной технологии





Знание своего Отечества необходимо  
каждому желающему с пользой для него  
потрудиться.

Д.И. Менделеев

Презентация подготовлена ученицей  
8-а кл. МОУ СОШ № 26 Холодной О.А.  
под руководством зав.библиотекой Дирун Н.С.