

**ГИБРИДНАЯ МОДЕЛЬ УПРАВЛЕНИЯ
ПРОИЗВОДСТВОМ ДЕРЕВООБРАБОТКИ**
(в условиях перехода от массового производства к позаказному)

БАЛАХОНОВА Ирина Владимировна
Директор Центра «Платон»

к.э.н, доцент ПГУ,
практика консультирования персонала предприятий
по логистике, управлению производству с 1998 года

Актуальность позаказного производства для предприятий деревообрабатывающей отрасли

Конкурентоспособность требует:

- ✓ постоянно ориентироваться на новые виды продукции и быть готовым к глубокой модернизации производства;**

- ✓ постоянно повышать гибкость производства с точки зрения быстрого отклика на многообразные потребности клиентов. Современные технологические линии должны позволять гибко реагировать на производство продукции любых партий изделий, востребованных как на внешнем, так и на внутреннем рынках;**

- ✓ снижать себестоимость и простои дорогостоящего оборудования;**

- ✓ решить такие системные проблемы, как:**
 - неликвиды на складах готовой продукции;
 - несоответствие упаковки продукции требованиям клиента;
 - несоответствие сроков исполнения заказов требованиям клиента;
 - несоответствием качества выпускаемой продукции требованиям клиента;
 - высокий уровень отходов.

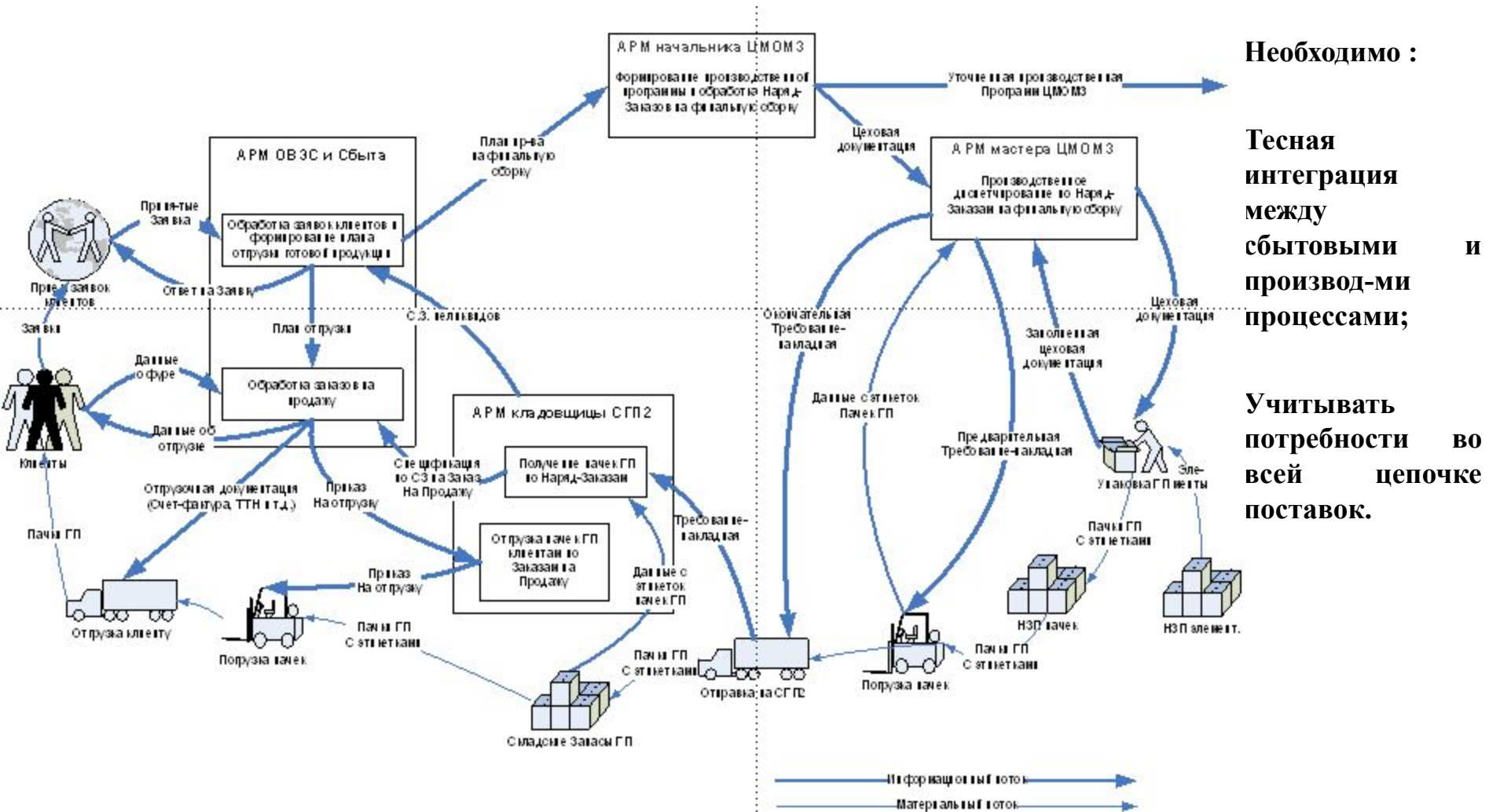
Логистические контуры ГИБРИДНОЙ МОДЕЛИ УПРАВЛЕНИЯ ПРОИЗВОДСТВОМ деревообработки

- I-й Логистический контур - конфигурирование заказов клиентов и генерация наряд-заказов на финальную сборку и упаковку как отражение позаказной модели;**

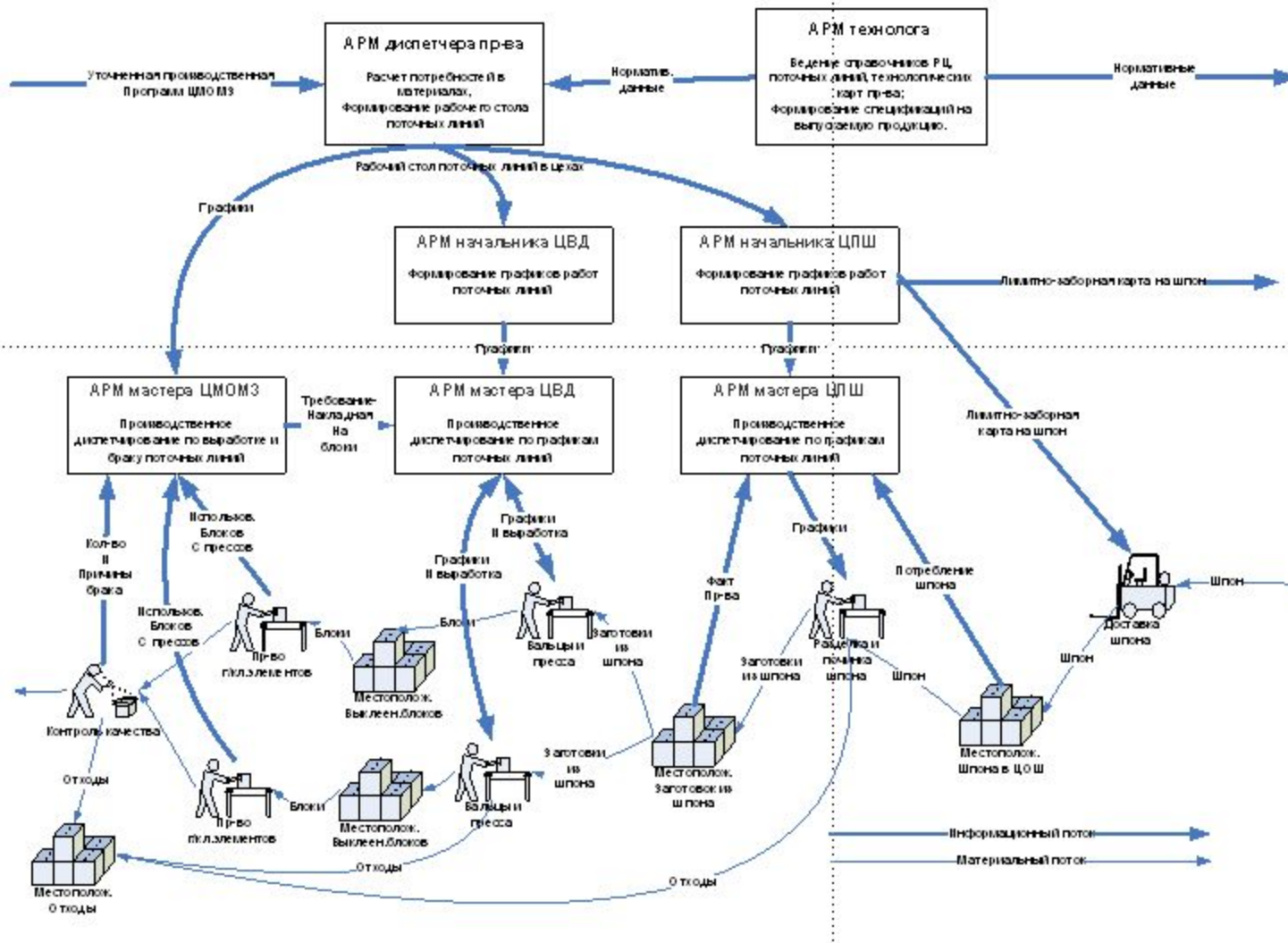
- II-й Логистический контур – планирование потребности в полуфабрикатах и формирование графиков запуска/выпуска на поточных линиях производства как отражение модели поточного производства (массового производства ограниченной номенклатуры);**

- III-й Логистический контур – управление переработкой исходного сырья (бревна) и разрешение неопределенности качества исходного сырья при формировании графиков работы поточных линий по разделке природных материалов как модель управления производством , так называемой, «обратной сборки».**

I-й Логистический контур «Конфигурирование заказов клиентов и генерация наряд-заказов на финальную сборку и упаковку»



2 Логистический контур «Планирование потребности в полуфабрикатах и формирование графиков запуска/выпуска поточных линий»

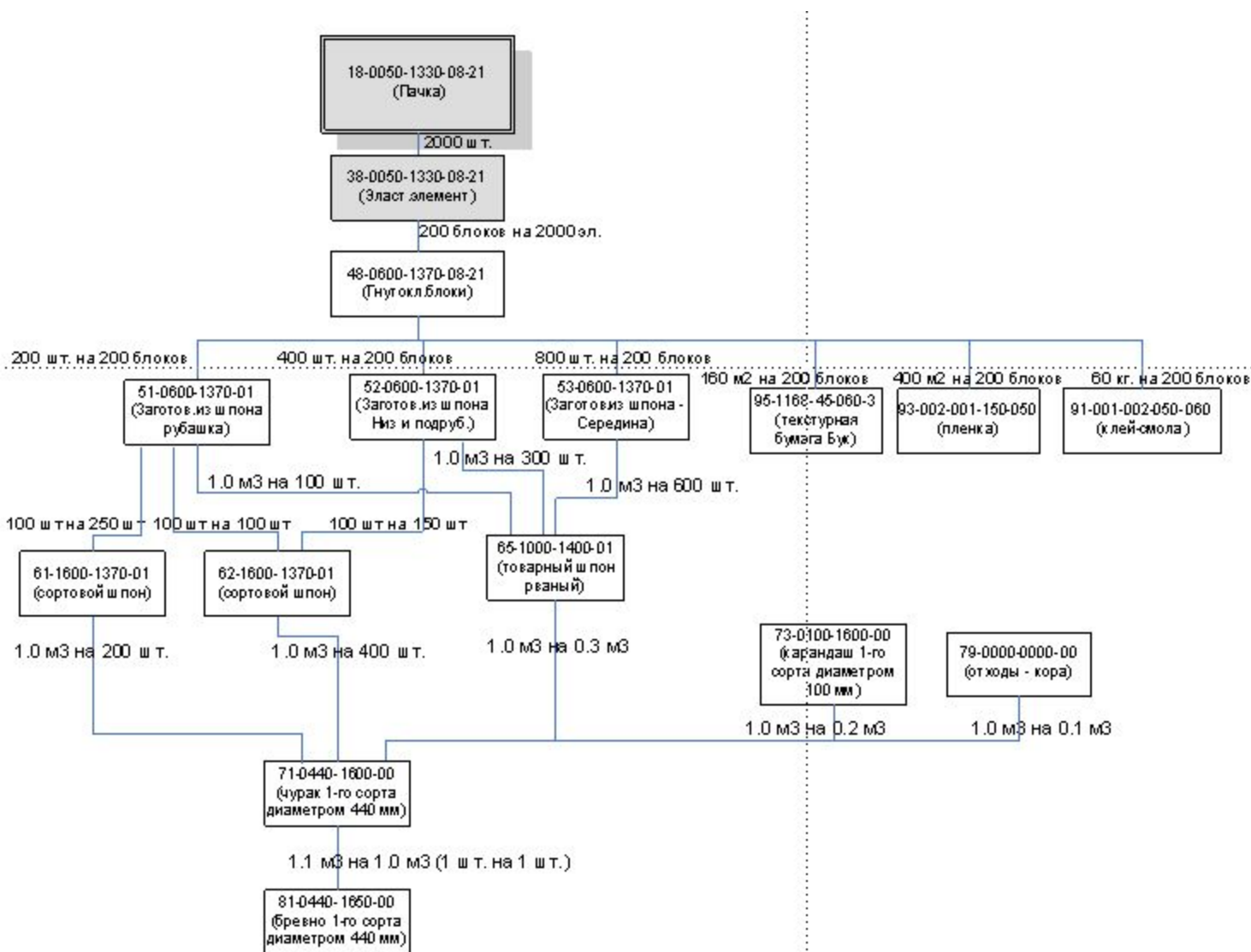


Необходимо разрешить противоречие между:

Возможностью «недозагрузки поточных линий»;

Возможностью неисполнения заказов клиента точно в срок.

Цель 1 : Использование организационных методов для снижения уровня отходов на единицу Готовой Продукции

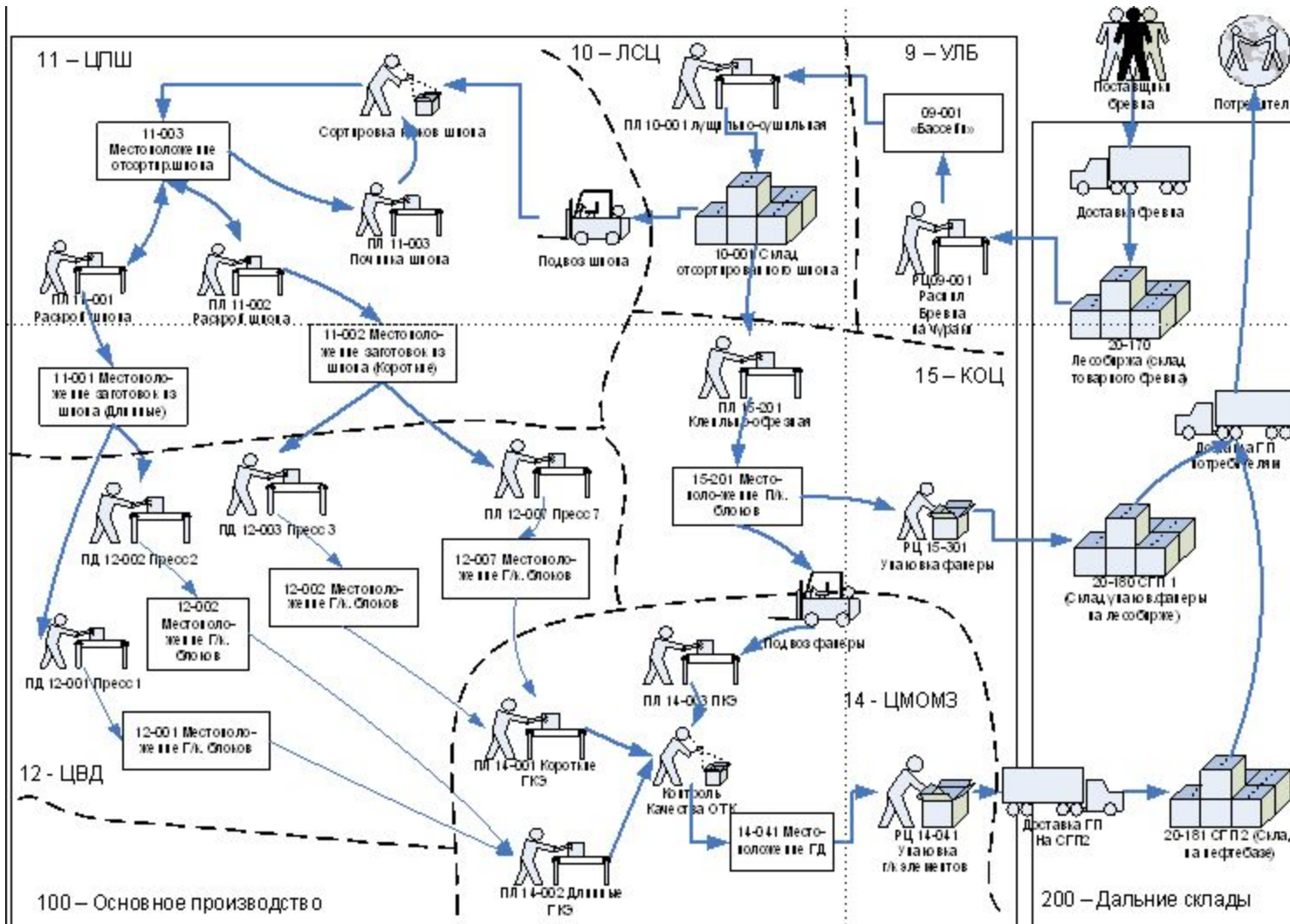


□ Дефрагментация отдельных видов исходного сырья;

□ Формирование обратных сборок на разделку исходного сырья и/или со-продуктов;

□ Формирование четких и однозначных спецификаций на производство ГП из полуфабрикатов

Цель2: Повышение ритмичности производства как основной фактор повышения производительности труда на предприятиях в деревообрабатывающей отрасли



Задача 1: наладить производственное диспетчирование в ИнфоСистеме;

Задача 2: наладить отражение актуальной структуры ГП в ИнфоСистеме;

Задача 3: наладить генерацию наряд-заказов и графиков запуска/выпуска поточных линий из ИнфоСистемы.